

|      |             |
|------|-------------|
| 문서번호 | 환경과-35162   |
| 결재일자 | 2014.12.19. |
| 공개여부 | 대시민공개       |

| 주무관 | 에너지담당                             | 환경과장 | 도시환경국장                   | 부구청장         |  |
|-----|-----------------------------------|------|--------------------------|--------------|--|
| 방진달 | 안은섭                               | 심진숙  | 김장수                      | 12/19<br>김병환 |  |
| 협 조 | 자치행정과장<br>행정지원과장<br>건강정책과장<br>주무관 |      | 박성도<br>김진동<br>최태규<br>이종철 |              |  |

## 2014년 동절기 에너지절약 추진계획

2014. 12.

도시환경국  
환경과

# 2014년 동절기 에너지절약 추진계획

겨울철 전력수급 안정을 위한 에너지 사용의 제한에 관한 공고가 시행되어 공공부문에서는 솔선하여 에너지 절약을 선도하고 민간부문에 대해서는 구민들의 불편을 최소화 하고자 권장 위주로 계도하고 개문난방에 대해서만 단속하고자 함

### 1 추진근거

- 산업통상자원부 공고 제2014-616호(2014.12.15)

### 2 추진기간

- 2014.12.22 ~ 2015.2.28(11주간)
  - ※ 문열고 난방영업 금지 계도기간은 12. 22 ~ 12. 28(1주)
  - 과태료 부과 및 점검 2014. 12. 29 ~ 2. 28 (10주)

### 3 추진방향

- 공공기관 난방온도 : 18℃이하 유지(단, 비 전기식 난방설비 20℃이하)
- 공공기관 조명사용제한 : 홍보전광판 등 옥외광고물은 삼야 (23:00 ~일출시) 소등
- 민간 부문 권장사항 : 피크시간대(10시 ~12시, 17 ~19시)난방온도(20℃) 준수  
영업시간 종료후 소등
- 문 열고 난방영업 행위 금지(단속 및 경고장·과태료부과)

## 4 세부 추진계획

### 【 공공 부문 】

#### ■ 공공기관 난방온도 18℃로 제한

- 대상 : 구본청, 구의회, 보건소, 주민센터, 도시관리공단, 문화재단
- 탄력적 운영이 가능한 시설은 예외
  - 교육시설(사무공간제외), 민원실, 사회복지시설, 의료기관 전산실, 도서관, 전시관, 체육시설 등

#### ■ 공공기관 조명 사용제한(소등)

- 대상 : 공공기관이 소유한 홍보전광판 경관조명
- 내용 : 심야시간 (23:00~일출) 소등

#### <예외사항>

- 대중교통시설, 소방기관, 치안기관, 의료기관 등 공익을 위한 시설
- 홍보전광판이 민간과의 계약에 따라 수익사업으로 운영되는 시설

※ 사무공간은 중식시간 동안 일괄 소등

#### ■ 에너지절약형 복장 착용 준수

- 에너지절약형 의류 입기
  - 양복, 정장 등의 정형화된 근무복 보다 체온을 유지할 수 있는 자율적인 복장 착용권장
  - 내복입기

#### ■ 개인 전열기 사용 제한

- 근무시간(월~금, 09:00 ~18:00)중에는 개인전열기 사용금지
  - 다만 임산부, 장애인 등 특별한 사유가 있는 경우 기관장 승인이 있는 경우 예외

#### ■ 사무실별 에너지 지킴이 지정

- 각 사무실마다 에너지 지킴이를 지정하여 절전의무 극대화

- 기존 기관별 에너지 지킴이 지정의 형식성을 극복하고 내실있는 에너지 지킴이 지정

- 활동 사항 : 제한온도준수, 중식시간 소등관리, 피크시간 에너지 관리

#### ■ 개인별 무릎담요 사용

- 각종 인센티브 포상금 수령시 무릎담요를 구매하여 사무실에서 직원 업무용으로 사용

#### ■ 엘리베이터 사용 제한

- 내용 : 휴일과 일과 종료시간 이후 엘리베이터 가동 시간 최소화

#### ■ 월 2회 직원 에너지 절약 날 운영

- 내용 : 매월 2째, 4째 금요일은 18:00 이후 즉시 귀가하여 청사 에너지 절약에 동참

#### ■ 직원 에너지 교육 강화

- 내용 : 청사 관리부서는 전직원 대상 에너지 절약교육 계획 수립

### 【 민간 부문 】

#### ■ 개문난방 영업금지

- 제한대상 시설
  - 「부가가치세법」에 따라 국세청에 등록하고 영업활동을 하는 매장, 상점, 점포, 상가, 건물 등의 모든 사업장
- 제한내용
  - 난방기를 가동한 상태에서 출입문을 열어놓고 영업하는 행위
  - 자동문인 경우 출입문을 개방한 상태로 전원을 차단하는 행위
  - 수동문인 경우 출입문을 개방상태로 고정시켜 놓고 영업하는 행위
  - 외기를 차단할 수 없는 출입문을 설치하고 영업하는 행위
  - 출입문을 철거하고 영업하는 행위
  - 기타 고의로 출입문을 열어놓고 영업하는 것으로 인정되는 행위

### ● 제외대상 시설

- 건물 외부와 직접 통하지 않는 출입문을 보유한 사업장으로써 공동출입문을 닫고 영업하는 사업장
- 도로·광장 등의 지하에 설치된 지하도 상가

### ● 담당구역 지정

- 동 주민센터별로 담당부서 및 환경과 직원 담당동 지정
  - ※ 환경과 직원은 동주민센터 점검 및 단속 독려
- 중점단속지역 지정

| 팀명   | 환경기획      | 기후변화대응  | 에너지관리 | 환경교육     | 환경보전         | 비 고 |
|------|-----------|---------|-------|----------|--------------|-----|
| 담당지역 | 한성대입구역 주변 | 고대입구 주변 | 하나로거리 | 중앙경찰서 주변 | 동덕여대, 월곡역 주변 |     |

### ● 제도 및 단속방법

- 중점단속지역은 담당팀장 총괄로 주2회 이상 주간 및 야간단속 실시
  - 야간단속 후 사무실 복귀에 어려움이 있을 시는 초과근무 수기작성
  - 하나로거리 중 핑크·주황·초록·파랑·보라색 거리는 야간업소가 대부분 이므로 야간단속 위주로 실시
  - 제도 및 단속 후 복명서 작성
- 점검요령
  - 난방기를 가동하고 있는 사업체를 방문하여 개문 난방영업 제한 점검표에 의해 점검 실시
  - 제도기간 적발시 개문 난방영업제한 시정조치 명령서 현장 발부 또는 제도 복명서에 의해 사후 시정조치 명령서 발부
  - 단속기간 적발시 점검시작 시점 및 완료시점 사진 촬영, 확인서 징구 후 과태료 부과

### ■ 과태료 부과기준

- 부과근거 : 에너지이용합리화법 제78조 및 시행령 제53조

- 부과기준 : 같은 법 시행령 별표5

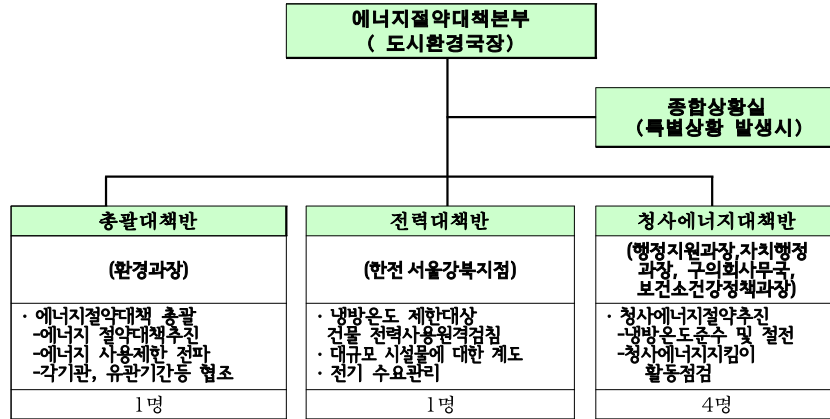
| 위반행위  | 근거법령         | 과태료 금액 |       |       |          |
|---|--------------|--------|-------|-------|----------|
|   |              | 1회 위반  | 2회 위반 | 3회 위반 | 4회 이상 위반 |
| 1. 법 제7조제2항제9호에 따른 에너지사용의 제한 또는 금지에 관한 조정·명령, 그 밖에 필요한 조치를 위반한 경우<br><br>나. 그 밖의 에너지사용의 제한 또는 금지에 관한 조정·명령, 그 밖에 필요한 조치를 위반한 경우 | 법 제78조제4항제1호 | 50만원   | 100만원 | 200만원 | 300만원    |

### ■ 에너지 절약 홍보 계획

- 대형유통매장, 대형음식점 등과 자율절전 협약 체결
  - 자율절전 약속·이행 유도
  - 우리구 홈페이지 공지사항에 자율절전 협약업소 공개로 이미지 제고
- 보도매체를 이용한 홍보
  - 성북소식지
  - 성북구 홈페이지 배너 게재
  - 지역언론에 보도자료 제공

## 에너지절약대책본부 구성·운영

- 운영기간 : 2014. 12. 29. ~2015. 2. 28.
- 구 성 : 7명(본부장1, 분야별대책반장6명)



### ● 운영내용

- 에너지절약대책 추진 관리감독
- 전력 위기상황 접수 및 전파(서울시 · 한전 ⇒ 자치구, 유관기관)
- 에너지 사용제한 점검실적 이행 주간 상황 접수 및 보고
- 난방온도제한 등 동절기 절약대책 이행여부 지도 · 감독
- 유관기관, 자치구간 유기적인 협조체계 구축

## 5 행정사항

- 각부서(동), 구의회, 보건소, 도시관리공단은 에너지절약 자체계획 수립 · 시행
- 행정지원과(구청사), 자치행정과(동청사), 건강정책과(보건소청사) 구의회사무국(의회청사), 도시관리공단(공단관할청사), 성북문 화재단(관할청사)는 에너지절약 추진 및 점검

### 첨부 1. 에너지사용의 제한에 관한 공고

2. 에너지 사용제한 점검방법
3. 에너지 사용조치 요약본 1부
4. 동절기 에너지 주간에너지 단속실적 양식 1부. 끝