

등록번호	위생과-17328
등록일자	2014.12.16.
결재일자	2014.12.19.
공개구분	대시민공개

주무관	식품관리팀장	위생과장	보건소장	부구청장	구청장
이춘선	이종근	임종순	홍혜정	김찬곤	전결 12/19 최창식
협조	위생기획팀장 기획예산과장 기획재정국장	이교명 장형태 이제영			

2015년

어린이급식관리지원센터 설치 · 운영 계획



보건소
위생과

2015년도

어린이급식관리지원센터 설치·운영 계획



급식관리가 취약한 100인이하 어린이집, 유치원 등 소규모 어린이 집단 급식소에 대한 체계적인 위생·영양 관리의 지원을 위하여 어린이 급식 관리지원센터를 설치·운영하고자 함

I 운영근거

- 어린이식생활안전관리특별법 제21조(어린이급식관리지원센터 설치·운영)
- 어린이식생활안전관리특별법 시행령 제12조(지원 대상 집단급식소)

II 운영방향

- 어린이 급식용 식단개발, 영양 및 식사지도 교육 자료 개발 지원
- 위생관리 지침 및 영양·위생교육 프로그램 운영
- 어린이 급식운영 전반에 대한 지원 및 정보 제공 등

III 기본현황

■ 어린이집·유치원 현황

2014년12월기준 (단위:개소)

구분	계 (개소/아동수)	20명 미만	20~50미만	50~100미만
계	69 (3,025)	9 (147)	38 (1,252)	22 (1,626)
어린이집	56 (2,281)	9 (147)	32 (1,040)	15 (1,094)
유치원	8 (577)	0	1 (45)	7 (532)
아동센터	5 (167)	-	5 (167)	-

IV 설치·운영 추진계획

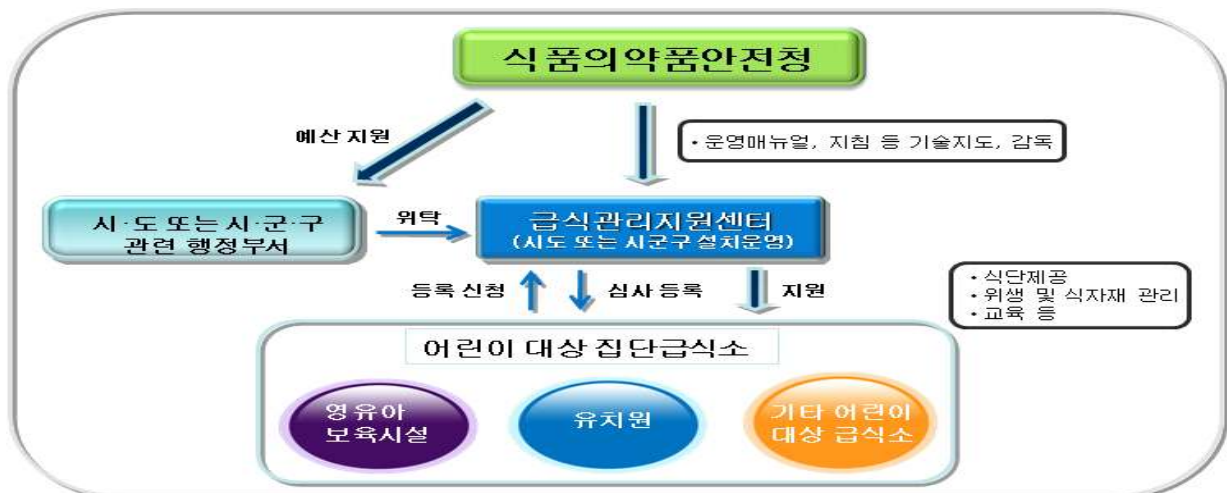
■ 운영개요

- 운영주체 : 중구청
- 운영대상 : 집단급식소 설치 보육시설 및 유치원
- 명 칭 : 중구 어린이 급식관리지원센터
- 어린이 급식관리지원센터 로고



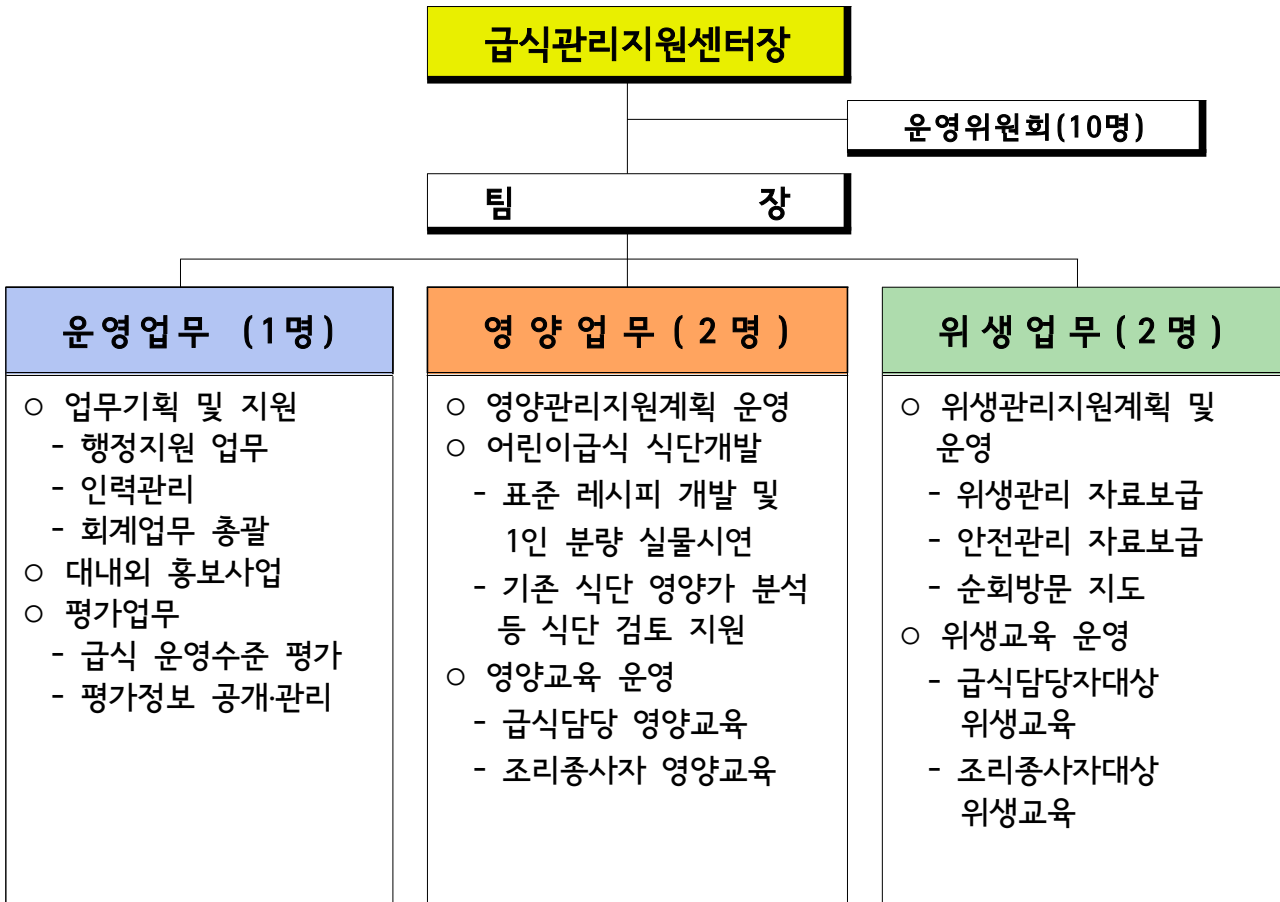
- 운영시기 : 2015. 3월 ~
 - 설치장소 : 위탁운영기관(단체) 선정 후 협의 결정
 - 운영방법 : 공모에 의하여 선정된 식품관련기관 또는 단체에 위탁운영
- ※ 2016년부터 계속사업 예산확보후 3년 계약으로 위탁 운영

< 어린이 급식관리지원센터 기능 >



■ 조직구성(안)

- 구성인원 : 총 3개팀 7명
- 운영위원회 : 10명(센터장이 임명 또는 위촉한 관련자)
- 조직도 및 기능



V 소요예산

- 소요예산 : 270,000천원 (2015년)

계	국비(30%)	시비(35%)	구비(35%)
270,000천원	81,000천원	94,500천원	94,500천원

*2015년 구비 예산은 식품진흥기금으로 대체

○ 집행계획 (2015년도)

계	인건비	시설운영비	관리운영비	사업운영비
270,000천원 (100.0%)	185,220천원 (68.6%)	57,780천원 (21.4%)	13,500천원 (5.0%)	13,500천원 (5.0%)

VI 세부추진계획

■ 식품진흥기금운용 변경계획 수립

- 수립일시 : 2015년 1월중
- 변경내용 : 2015년도 어린이급식관리지원센터 설치·운영 지원 계획
 - 식품진흥기금운용 심의위원회 개최하여 변경계획(안) 심의 후 예산편성

■ 어린이 급식관리 지원센터 위탁운영 공고

- 위탁운영 공고 : 식품진흥기금사용 승인후 즉시
 - 공고기간 : 7일이상
 - 공고방법 : 공개모집(홈페이지 및 게시판 게재)
 - 공고내용 : 위탁기관 자격, 위탁내용, 선정기준, 신청서류 등
 - * 신청 기관/법인이 1개소일 경우 재공모하고, 추가 신청자가 없을 경우 1개소에 대해서만 심사

■ 어린이 급식관리지원센터 위탁운영자 선정 및 계약 체결

- 일 자 : 2015. 1월 ~ 2015. 2월중
- 선정방법 : 선정심사위원회에서 심사기준표에 의한 심사
- 위탁운영기관(단체) 심사기준

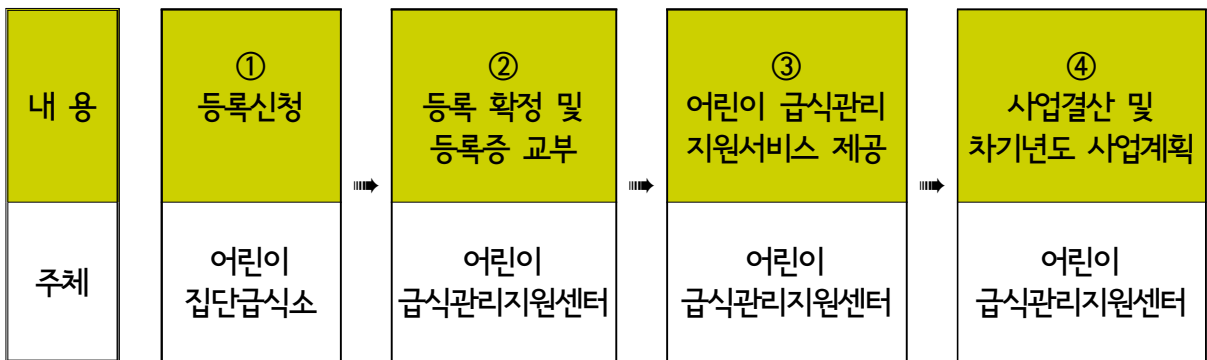
선정 기준	운영체 평가			사업평가		
	공 신 력	재정능력	수행능력	사업계획	센터시설	인력관리
100점	10점	20점	20점	20점	20점	10점

○ 위탁계약의 체결

- 선정결과를 홈페이지 등에 공고하고 업체에 통지
- 협약서 체결 및 협약내용 공증

■ 소규모 집단급식소 모집

- 모집기간 : 2015. 2월~
- 집단급식소 지원과정



○ 등록된 집단급식소 관리

- 집단급식소 등록관리대장 분기별로 현황 관리
(어린이식생활안전관리특별법 시행규칙 제17조 제2항)
- 어린이 급식관리지원센터 운영실적 분기별 보고 관리

VII **주요 추진일정**

- 2014. 11 ~ 12월 : 사업계획수립
- 2015. 1월중 : 식품진흥기금운용 변경계획 수립
- 2015. 1월중 : 센터 운영위탁기관 공모
- 2015. 1월 ~ 2월 : 위탁운영자 선정.계약체결
- 2015. 2월 : 센터 인력채용, 시설·장비 준비, 등록대상 집단급식소 선정
- 2015년 3월 1~ : 어린이급식센터 업무 개시

- 2015년도 예산중 구비는 식품진흥기금에서 94,500천원 편성 조치
- 2016년도 이후 계속사업 구비 예산 편성 : 기획예산과
- 어린이 급식관리지원센터 집단급식소 등록 협조 : 여성가족과, 교육체육과
- 위탁기관선정심사위원회 「위원추천」 협조 : 구의회, 여성가족과, 교육체육과

- 붙임 1. 어린이 급식관리지원센터 위탁운영 모집 공고(안) 1부.
2. 어린이 급식관리지원센터 위탁운영 신청서 1부.
3. 어린이급식관리지원센터의 집단급식소 등록 신청서 1부.
4. 타 자치구 어린이급식관리지원센터 운영현황 1부. 끝.

【붙임 1】

공 고 문(안)

중구 공고 제 2015- 호

서울특별시 중구 어린이 급식관리지원센터 위탁운영기관 모집공고

어린이 식생활안전관리특별법 제21조의 규정에 『서울특별시 중구 어린이급식관리지원센터』위탁 운영기관을 다음과 같이 모집공고 합니다.

2015년 월 일

서울특별시 중구청장

1. 위탁운영 개요

- 사업명 : 서울특별시 중구 어린이급식관리지원센터 운영
- 위탁기간 : 2015. 3. 1. ~ 2015. 12. 31.(10개월)
*2016년 이후 3년단위 계약 가능
- 사업비 : 연 270백만원(2015년도)
- 위탁사무
 - 어린이 급식용 식단 개발
 - 영양 및 식사지도
 - 영양관리 교육자료 개발 및 지원
 - 위생관리 지침 및 위생교육 자료 개발
 - 영양·위생교육 프로그램 운영
 - 집단급식소 급식운영 지원 및 정보제공 등
 - 그 밖에 구청장이 필요하다고 인정하는 사업

2. 접수기간 및 장소(신청서 교부)

- 교부 및 접수기간 : 2015. . . ~
- 교부 및 접수장소 : 중구보건소 위생과
(5층, 식품관리팀)
- 접수방법 : 교부기간 내 교부처에서 신청서를 교부받아 접수(공휴일 및 우편접수 불가)

3. 자격요건

「정부출연연구기관 등의 설립·운영 및 육성에 관한 법률」 및 「과학기술분야 정부출연연구기관 등의 설립·운영 및 육성에 관한 법률」에 따라 설립된 정부출연연구기관, 식품·영양 관련 학과가 개설된 대학, 「민법」 제32조에 따른 식품·영양 관련 비영리 법인

4. 제출서류
<http://98.2.9.72:3100/bms/cz/cb/snd/retrieveDocSanctn.act#a>

- 신청서(소정양식) 1부
- 정관, 등기부등본 및 출연금 등에 관한 서류 (법인인 경우에 한함)
- 법인 대표자의 경력사항 (법인인 경우에 한함)
- 법인의 조직 및 운영현황 관련 서류 (법인인 경우에 한함)
- 급식 관련 업무 실적을 증명하는 서류
- 센터장의 자격 및 경력을 증명하는 서류
- 위탁운영 기간 동안의 센터 사업계획서(예산계획서 포함)
※ 상기서류는 1권으로 편철하여 10권 제출

5. 수탁기관 선정방법 및 통지

- 심사절차 및 방법
 - 서류 및 심의위원회 심사평가
 - 신청인은 심의위원회에 참석하여 사업계획을 설명하여야 하며, 불참 시 포기로 간주함
- 심사일시 및 장소 : 접수 후 추후통지
- 결정통지 : 결정된 기관 개별통지

6. 기타사항

- 접수 된 서류는 일체 반환하지 않음
- 접수 된 서류 중 허위사실로 판명될 경우 선정 되었다더라도 취소 할 수 있음
- 신청기관/법인이 1개소일 경우 제공모함
- 기타 위탁관련 참고자료는 중구 위생과 식품관리팀(☎02-3396-5664)으로 문의

【붙임 3】

[별지 제13호서식]

어린이급식관리지원센터의 집단급식소 등록 신청서										처리기간
										14일
신청인 (대표자)	①성 명					②생년월일				
	③주 소	(전화번호:)								
④기관의 명칭						⑤설립 주체	국영 · 공영 · 민영			
⑥집단급식소설치 · 운영신고번호		제	호			⑦신고일자	년	월	일	
⑧집단급식소의 소재지		(전화번호:)								
⑨급식소 종류						⑩학교급식지원센터의 지원 여부 (학교에서 설치 · 운영하는 집단급식소만 해당함)				
⑪1일 급식인원(명)		계	아 침	점 심	저 녁	야 식	기 타	⑫1인당 평균 급식비 (식품재료비)		원
⑬종사자 수		계 명 (조리사 명, 기타 명)								
⑭운영 형태		직영 · 위탁				공동관리 여부 (○ · ×)				
⑮위탁급식 (위탁한 경우만 해당함)		업소 명칭 (신고번호)				대표자 성명	연락처			
<p style="text-align: center;">「어린이 식생활안전관리 특별법」 제21조 · 제22조 및 같은 법 시행규칙 제 17조제1항에 따라 어린이급식관리지원센터의 집단급식소로 등록 신청합니다.</p> <p style="text-align: right;">년 월 일</p> <p style="text-align: right;">신청인: (서명 또는 인)</p> <p style="text-align: center;">중구 어린이급식관리지원센터의 장 귀하</p>										
※ 구비서류 : 집단급식소 설치 · 운영 신고증 사본 1부										수수료
										없음

210mm×297mm(일반용지 60g/m²(재활용품))

【붙임 4】

서울시 어린이급식관리지원센터 운영현황

□ 설치·운영 현황 : 서울시 12개소

연번	구청	주관부서	센터현황						
			소재지	위탁기관	예산	센터직원수	관리시설수	개소일	건물제공
1	성북구	보건위생과 (식품안전팀)	성북구 장월로1마길 56, 동덕여대	동덕여대 산학협력단	4억	8명 (2팀)	184	'11.04.	수탁
2	도봉구	보건위생과 (식품안전팀)	도봉구 삼양로 144길 33, 덕성여대	덕성여대 산학협력단	3억	6명 (1팀)	75	'13.06.	수탁
3	노원구	보건위생과 (공중위생팀)	노원구 화랑로 621, 서울여대	서울여대 산학협력단	4억	8명 (3팀)	91	'11.05.	수탁
4	은평구	위생과 (식품안전팀)	통일로 684, 질병관리본부	상명대 산학협력단	3억	6명 (1팀)	74	'11.10.	市
5	강서구	위생관리과 (식품안전팀)	공항대로 561, 강서구보건소	숙명여대 산학협력단	4억	8명 (1팀)	88	'11.05.	區
6	구로구	위생과 (식품안전팀)	구로중앙로18길 71, 다인빌딩 202	대한영양사 협회중앙회	4억	8명 (2팀)	108	'13.06.	외부
7	금천구	위생과 (식품위생2팀)	금하로11길 40	서울대 산학협력단	3억	6명 (1팀)	69	'11.11.	區
8	서초구	건강관리과 (건강증진팀)	효령로20마길 25	서울대 산학협력단	3억	6명 (1팀)	76	'13.06.	區
9	송파구	보건위생과 (식품안전팀)	송파대로 460, 송파구시설관리공단	가천대 산학협력단	3억	6명 (1팀)	60	'13.06.	區
10	강동구	보건위생과 (식품안전팀)	양재대로138길 41, 강동청소년회관	가천대 산학협력단	4억	8명 (2팀)	103	'13.06.	區
11	성동구	보건위생과 (공중위생팀)	살곶이길 200, 한양여대	한양여대 산학협력단	3억	6명 (1팀)	62	'13.12	수탁
12	강북구	보건위생과 (식품위생팀)	도봉로 76가길 55, 성신여대	성신여대 산학협력단	3억	6명 (1팀)	67	'13.12.	수탁

- 1) 팀수는 팀장기준
- 2) 구로구는 현재 외부건물에 있으나 구청이 구민회관에 장소 제공 예정
- 3) 서초구는 설립시에는 위생과에서 주관, 운영은 건강관리과에서 하고 있음