

문서번호	교통행정과-45396
결재일자	2014.10.21.
공개여부	대시민공개

주무관	교통행정담당	교통행정과장	안전건설교통국장	부구청장	
오인득	이중철	박현식	전성용	10/21 김병환	
협 조	교통지도과장 행정지원과장 자치행정과장 기획예산과장 홍보담당관		김근선 김진동 박성도 이용식 권용대		

- 2015학년도 -  
**대학수학능력시험대비 교통대책**



**안전건설교통국**  
**교통행정과**

# - 2015학년도 - 대학수학능력시험대비 교통대책

대학수학능력시험일에 시험장주변 교통정리 및 수험생 비상수송차량제공등으로 대학수학능력시험의 안정적인 시행 및 수험생의 편의를 도모하기 위함.

## 1. 대학수학능력시험개요

- 시험일(시험시간) : '13. 11. 13(목) 08:40~17:00
  - ◆ 시험장 입실완료 - 08:10
- 시험장 : 서울221개 학교(성북구 - 8개 학교)
  - ◆ 홍대부고, 동구마케팅고, 경동고, 한성여고, 용문고, 서울사대부고, 도시과학기술고(구,서울북공고), 석관고등 8개교, (※2014년은 대일외고포함 9개교)
- 전국응시인원 : 640,619명(서울시 143,998명, 성북구 3,998명)
  - ◆ 전년대비 : 전국 10,128명 감소/ 서울시 3,745명 감소/ 성북구 42명 감소

## 2. 성북구 시험장현황

연번	시험장명	위 치	응시인원(명)	전화번호	관할동	배치인원(명)
계	8개 학교		3,998		6개동	48
1	홍익부속고등학교	성북구 성북로 14가길 23	419	762-0826	성북동	※고사장별 안내직원 6명 배치
2	동구마케팅고등학교	성북구 성북로8길 71 (성북동)	428	762-1309		
3	경동고등학교	성북구 보문로29길 49	544	928-2353	삼선동	-교통행정과 2명
4	한성여자고등학교	성북구 삼선교로16길 117 (삼선동2가)	653	743-0156		
5	용문고등학교	성북구 인촌로17가길 46 (안암동2가)	360	926-3854	안암동	-교통지도과 (주차단속원) 2명
6	서울사범대부설고등학교	성북구 월곡로 6	473	913-7307	종암동	
7	도시과학기술고등학교	성북구 종암로 196 (하월곡동)	402	919-8817	월곡1동	-동주민센터 2명
8	석관고등학교	성북구 한천로70길 30 (석관동)	719	967-2168	석관동	

### 3.

## 서울시 교통대책

#### □ 수능시험 당일 출근시간 조정

- 출근시간 : '13. 11. 13(목) 09:00 → 10:00
- 대 상 : 서울시(사업소 포함), 자치구, 공사 및 투자기관
  - ※ 민원부서 근무자 제외
- 시행방법 : 서울시 행정국(인력운영과)에서 각 기관에 시행 협조
  - ※ 중앙행정기관, 산하단체, 사기업은 교육과학기술부에서 협조 요청

#### □ 대중교통 수송력 증대

- 지하철 혼잡시간대 연장 및 증회운행
  - 연장 07:00 ~ 09:00(2시간) ⇒ 06:00 ~ 10:00(4시간으로 2시간연장)
  - 증회 35회(서울메트로 19회/ 도시철도공사 16회)
- 시내버스 등교시간대 집중배차(06:00 ~ 08:10)

#### □ 수험생 편의제공

- 구청, 동주민센터 행정차량 수험생 수송지원 협조
- 빈차 태워주기, 수험생 먼저 태워주기, 함께타기운동 적극 전개
- 지하철, 시내버스, 시험장행 육성안내 및 안내표지 부착
  - ※ 수험표 분실 또는 미지참으로 인해 시험장 이동을 망설이는 수험생에 대해서는 시험장에서 임시 수험표를 발급한다는 사실을 안내하고 신속히 수송

#### □ 시험장 주변 교통정리

- 불법 주·정차 단속강화
- 시험장별 차량통행대책 강구(자치구, 경찰서 협조) 등
  - ※ 시험장 주변 반경 200m차량 진출·입 통제와 주차 금지

#### □ 시민홍보대책

- 등교시간대 교통상황 정보제공 및 집중홍보(교통방송)
- 대중교통 이용하기, 승용차 이용자제, 조기등교 권장, 학부모 동행 참가하기 등
- 각 기관, 기업체 등의 수험생수송지원 적극 참여 홍보 등

## 4.

## 성북구 교통대책

### □ 출근시간 조정 : 09:00→10:00

- 대 상 : 구 산하 전공무원
- ※ 구청 및 동 주민센터 민원부서 근무자 제외

### □ 대중교통 수송력 증대

- 마을버스 등교시간대 집중배차

### □ 시험장 주변 교통정리

- 시험장 인근 진입로·교차로 등에서 교통안내 및 우회처리
  - 성북·종암경찰서, 모범운전자회 협조, 구·동직원 및 주차단속원 배치
- 불법 주·정차행위 지도 단속(교통 안내와 병행 수행)
  - 장 소 : 시험장 주변, 주요 간·지선도로, 진입로등
  - 방 법 : 주차단속원 2인1개조 책임배치
  - 시 간 : 시험당일 07:00 ~ 08:20
- 시험장별 차량통행 대책강구 : 경찰과 협조
  - 시험장별 진·출입 통제, 수험생 하차장소, 회차방법, 주차대책 등
  - 시험장 주변 반경 200m 이내 차량 진·출입 통제 및 주차 일체 금지

### □ 수험생 편의제공

- 교통질서 확립 캠페인 및 계도활동 전개
  - 활동지역 : 시험장 주변, 지하철역, 버스·택시정류장
  - 계도요원 : 구·동 공무원, 직능단체, 자원봉사자등
  - 활 동 : 수험생 빈차태워주기, 먼저 태워주기 운동전개 등
- 대중교통수단 시험장 안내
  - 시내버스 육성안내 및 시험장 안내표지 부착운행
  - 시험장 주변운행 마을버스 시험장 안내표지 부착운행
- 수험생 비상수송차량 제공
  - 동 행정차량(20대) 비상수송활동 전개
    - 지하철역↔가까운 시험장(동 행정차량은 동장이 적정한 장소지정운용)
  - 각동 직능단체, 기업체, 자원봉사자 등 수송지원차량 활용

- ◎ 비상수송차량도 조수석 앞 유리창에 “수험생수송지원차량” 표지부착
  - ※ 표지문 - 규격 가로 45cm 세로20cm
  - 글씨 및 테두리 : 흑색

2015학년도 대학수학능력시험  
**수험생수송지원차량**  
 성북구청(00 동 주민센터)

※ 동 주민센터별 자체 출력 부착

- 시험장 주변 교통장애물 및 소음발생 공사장 등 사전과약 조치
  - 시험당일 소음발생 억제토록 공사장에 사전 조치
  - 소음 통제시간
    - ◆ 3교시 외국어(영어)영역 : ‘13. 11. 13(목) 13:10~13:35(25분간)
  - 교통 장애물(불법 주.정차등)은 교통지도과, 공사장은 해당부서인 주거정비과, 도시계획과, 건축과, 주택관리과, 도시디자인과, 공원녹지과, 토목과, 치수방재과에서 조치

※ 2015년 대학수학능력 과목별 시험 시간

교시	시 험 영 역	시 간
1	국 어	08 : 40 ~ 10 : 00 (80분) ※ 듣기평가 미실시
2	수 학	10 : 30 ~ 12 : 10 (100분)
3	영 어	13 : 10 ~ 14 : 20 (70분) (듣기평가 13 : 10 ~ 13 : 35, 25분간)
4	사회 /과학 /직업탐구	14 : 50 ~ 15 : 52 (62분)
5	제2외국어 /한문	16 : 20 ~ 17 : 00 (40분)

※ 특별관리대상자(5교시 종료시간) : 맹인수험생 20:43, 저시력·뇌병변수험생 19:25

□ 홍보대책

- 지역 케이블TV 자막 또는 뉴스시간 홍보협조 : 홍보담당관
- LED 전광판이 있는 각 동 주민센터는 아래 내용 적극 홍보
- 홍보내용
  - 자가용 이용자제 및 대중교통수단 적극이용
  - 가까운 거리는 걸어서 출근·등교
  - 학부모 동행 삼가기 및 수험생 조기등교 권장

- 시험장 주변 200m이내 불법 주·정차 절대금지
- 각급 기관 및 기업체, 봉사자 수험생수송지원 적극참여 홍보 등

## □ 교통대책 상황실 설치운영(구·동)

### ○ 구 교통대책 상황실 운영

- 대책본부 구성 : 8명
  - 본부장 : 안전건설교통국장 (보좌관 : 교통행정과장)
  - 상황반 : 교통행정담당주사의외 1명
  - 지원반 : 교통행정계 4명
- 운영일시 : '13. 11. 12(수) 18:00 ~ 11. 13(목) 10:00
- 설치장소 : 교통행정과 사무실
- 임 무
  - 비상수송차량 지원 등 현장 교통대책 총괄
  - 시험장 주변 교통질서, 주차질서 확립
  - 차량 통제 대책
  - 시험장 주변 상황과악 및 조치(교통장애물 및 소음발생 공사장 등)
  - 교통상황 수합 및 보고(구청 →서울시)

### ○ 동 교통대책 상황실 운영(시험장이 소재한 동만 해당)

- 상황실 운영 : 동장(또는 담당주사)외 1명
- 운영일시 : '13. 11. 13(목) 07:00 ~ 10:00
- 임 무 : 비상수송차량 지원 및 시험장 주변 상황과악 및 보고

※ 시험장이 없는 동은 직원2명씩 수험생 태워주기 및 수험장 안내

※ 시험장이 2개교인 동(성북동,삼선동)은 각6명 근무(상황실2,시험장4(=시험장2×2명))

## □ 소요예산 및 지출

### ○ 소요예산 ---- 672천원

- 구 청 : 40명×7천원=280천원
- 동주민센터 : 56명×7천원= 392천원

### ■ 구청 40명

- 상황실근무 : 8명(운영반 포함)
- 교통행정과 : 16명(시험장별 2명씩 근무)
- 교통지도과 : 18명(시험장별 2명씩 근무 16명, 사무실근무 2명)

### ■ 동 주민센터 56명

- 시험장소재 동 : 6개동
    - 2개동(2개교) : 2개동 × 6명 = 12명(성북동, 삼선동)
    - 4개동(1개교) : 4개동 × 4명 = 16명(안암동, 종암동, 월곡1동, 석관동)
  - 시험장 비소재 동 : 14개동 × 2명 = 28명
- 예산과목 : 건전재정운영, 효율적인 재정운영, 기관공통 경비지원, 일반운영비, 사무관리비
  - 지급방법 : 교통행정과 일상경비출납원이 수령하여 집행후 정산

## 5. 행정사항

- 해당과장 및 동장은 부서별 조치사항 처리에 만전을 기하기 바라며  
각 동장 및 교통지도과장은 근무자 명단을 교통행정과로 ‘14. 10. 30(수)까지 제출하고 근무자는 시험당일 07:00부터 근무
- 시험장이 위치한 동장(성북동, 삼선동, 안암동, 월곡1동, 종암동, 석관동)은  
고사장 주변 소음발생 공사장 등을 파악하여 사전에 공사장 책임자와 협의하여  
시험당일 소음공사 자제당부
- 시험장 근무직원(안내)은 매30분 단위로 구 상황반으로 교통상황 보고하고 08:10  
에는 수험생 입실상황 보고  
※ 특히, 시험장 2개교가 포함된 성북동장과 삼선동장은 연계교통수단이 적으므로  
행정차량을 이용 수험생 수송 및 안내에 만전을 기하기 바람.

## 6. 첨부

- 부서별 조치사항(해당부서)<별첨1>
- 시험장별 근무자 배치현황(8개 학교) <별첨2>
- 수능대책 유관기관 연락망 <별첨3>
- 성북구 교통대책본부 구성표 <별첨4>
- 시험장 주변 교통현황 <별첨5>
- 근무자 명단 <별첨6>

별첨1

부서별 조치사항(해당부서)

추진부서	추진사항	협조부서
행정지원과	<ul style="list-style-type: none"> <li>○ 공무원 출근시간 조정 (09:00→10:00)</li> <li>※ 구 산하 전공무원 (구청 및 동 주민센터 민원부서 근무자는 제외)</li> <li>○ 구청 행정차량 수험생 수송지원               <ul style="list-style-type: none"> <li>- 차량1대(승합차) 및 운전원1명 근무명령</li> <li>- 성신여대입구역→성신여고행 운행</li> </ul> </li> <li>○ 당일 대책관련 근무자(별첨) 시간외근무 인정 조치</li> </ul>	
자치행정과	<ul style="list-style-type: none"> <li>○ 동 주민센터 캠페인 및 수송 인력지원</li> </ul>	동 주민센터
홍보담당관	<ul style="list-style-type: none"> <li>○ 지역 케이블TV 및 지역신문 홍보협조</li> </ul>	
교통행정과	<ul style="list-style-type: none"> <li>○ 시험대비 자체 세부계획의 수립</li> <li>○ 교통대책 상황실 설치운영</li> <li>○ 마을버스 예비차량 운행 및 집중배차 지도</li> <li>○ 시험장별 안내 공무원 배치               <ul style="list-style-type: none"> <li>- 시험장 주변 교통 우회 안내</li> <li>- 수험생 빈차 태워주기, 먼저 태워주기 운동</li> </ul> </li> <li>○ 상황보고 및 전파</li> <li>○ 시험장 순회 순찰</li> </ul>	구 관련부서 동 주민센터 성북경찰서 종암경찰서
교통지도과	<ul style="list-style-type: none"> <li>○ 단속요원 현장배치 운영               <ul style="list-style-type: none"> <li>- 통제요원과 연락체계유지(휴대폰, 무전기)</li> </ul> </li> <li>○ 시험장 주변 교통 우회 안내 및 불법 주·정차단속 (경찰서 협조)</li> <li>○ 각 시험장별 기동순찰 단속 및 운수업체 지도단속</li> </ul>	
동 주민센터	<ul style="list-style-type: none"> <li>○ 동 교통대책 상황실 설치운영(시험장 소재동)               <ul style="list-style-type: none"> <li>- 동 주민 조직을 통한 사전 홍보활동</li> </ul> </li> <li>○ 수험생 수송봉사(운전원1, 안내직원1)</li> <li>○ 교통질서 캠페인 및 계도활동 전개               <ul style="list-style-type: none"> <li>- 수험생 먼저 태워주기, 빈차 태워주기운동 등</li> </ul> </li> <li>○ 시험장 주변 주민에 대한 사전홍보               <ul style="list-style-type: none"> <li>- 시험당일 소음방지 등</li> </ul> </li> </ul>	직원 각단체원 주민 등



별첨2

**시험장별 근무자 배치현황 (8개 학교)**

○ 배치일시 : '13. 11. 13(목) 07:00 ~ 08:20

고사장명	배치장소	근무자명단	비고
대책본부	교통행정과 사무실	본부장 : 안전건설교통국장 보좌관 : 교통행정과장 운영반 : 이중철(반장), 송재진, 오인득 김명제, 서웅건, 정태관	교통대책 총괄
홍익부속고등학교	고사장주변	안내 : 김종호, 서상열 단속 : 교통지도과 2명 (성북동 직원2명)	<ul style="list-style-type: none"> <li>○ 주요사항 접수 및 조치</li> <li>○ 수험생 수송차량지원</li> <li>○ 수험장 순회순찰</li> <li>○ 시험장주변 교통상황 보고</li> <li>○ 시험장주변 소음발생 조치 및 보고</li> <li>○ 수험생 안내</li> <li>○ 불법주·정차단속</li> <li>○ 교통안내</li> </ul>
동구마케팅고등학교	"	안내 : ,유동혁,정후미 단속 : 교통지도과 2명 (성북동 직원2명)	
경동고등학교	"	안내 : 안희태,안병원 단속 : 교통지도과 2명 (삼선동 직원2명)	
한성여자고등학교	"	안내 : 박종억,신영수, 단속 : 교통지도과 2명 (삼선동 직원2명)	
용문고등학교	"	안내 : 김종식,안정현 단속 : 교통지도과 2명 (안암동 직원2명)	
서울사범대부설고등학교	"	안내 : 홍성환,이미혜 단속 : 교통지도과 2명 (정릉4동 직원2명)	
도시과학기술고등학교	"	안내 : 이창진,조성도 단속 : 교통지도과 2명 (중암동 직원2명)	
석관고등학교	"	안내 : ,김미옥, 권경숙 단속 : 교통지도과 2명 (월곡1동 직원2명)	

## 수능대책 유관기관 연락망

<b>시 대책본부</b>
☎ 6321-4214 fax 3707-9729

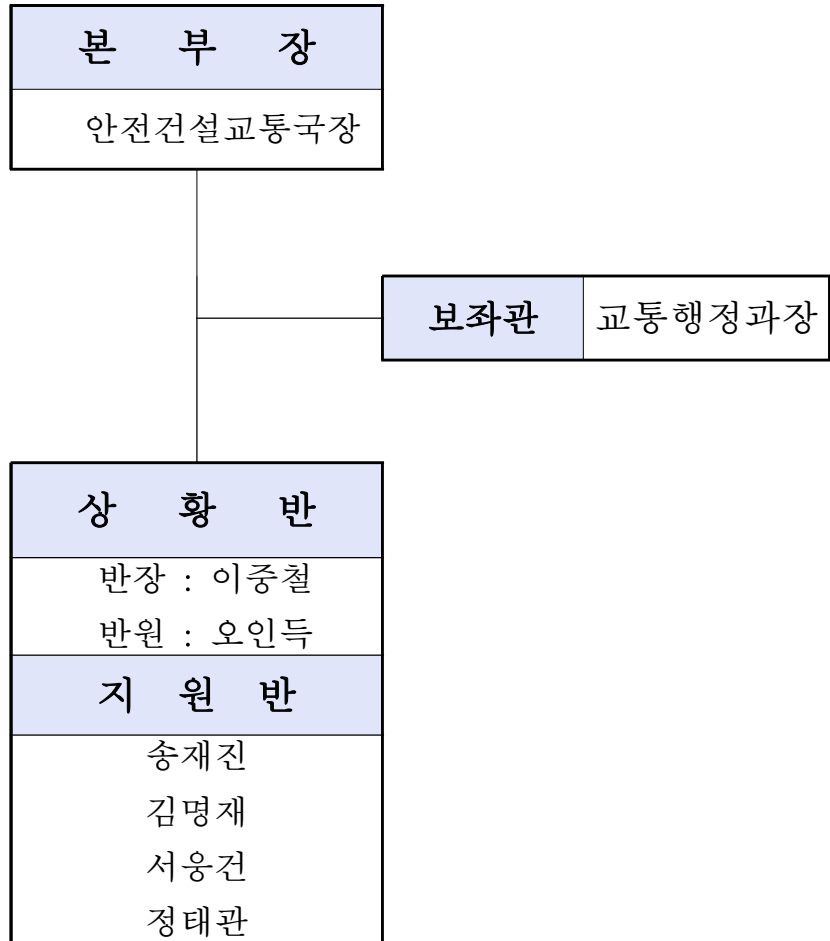
<b>구 대책본부</b>
☎ 2241-3401,2 fax 2241-6558

<b>시 협 장</b>
한성여고 (743-0156)
동구마케팅고 (762-1309)
홍대부고 (762-0826)
도시과학기술고 (919-8817)
석관고 (967-2168)
용문고 (926-3854)
서울사대부고 (913-7307)
경동고 (928-2353)

<b>시험장 관할동</b>
삼선동주민센터 (2241-5041 ~ 3)
성북동 주민센터 (2241-5001 ~ 3)
월곡1동 주민센터 (2241-5561 ~ 3)
석관동 주민센터 (2241-5761 ~ 3)
안암동 주민센터 (2241-5201 ~ 3)
종암동 주민센터 (2241-5521 ~ 3)

<b>유관기관</b>
성북경찰서 (920-1352)
종암경찰서 (922-0944)
성북소방서 (929-0119)
성북교통센터 (922-0115)
종암교통센터 (927-6488)

## 성북구 교통대책본부 구성표



별첨5

시험장 주변 교통현황

시험장명	지하철역	시내버스 노선	비 고(시험인원)
계			3,998명
동구마케팅고 (성북동)	한성대역(4호선)	101,102,104,106,107,108,109, 140,143,149,150,151,160,161, 162,171,172,272,273,1111,2112	428명
홍대부고 (성북동)	한성대역(4호선)	101,102,104,106,107,108,109, 140,143,149,150,151,160,161, 162,171,172,272,273,1111,2112	419명
한성여고 (삼선동)	한성대역(4호선)	101,102,104,106,107,108,109, 140,143,149,150,151,160,161, 162,171,172,272,273,1111,2112	653명
경동고 (삼선동)	보문역(6호선)	103,142,152,272,273,1111	544명
용문고 (안암동)	보문역(6호선)	103,142,152,272,273,1014,1111, 1212,1162	360명
서울사대 부고 (종암동)	고려대역(6호선)	100,141,144,410,148,163,110, 1017,1111,1125,1213,130,7211	473명
도시과학기술고 (월곡1동)	미아삼거리역 (4호선)	100,101,102,106,107,108,130, 140,141,142,144,150,151,153, 160,161,1125	402명
석관고 (석관동)	석계역 (1, 6호선)	145,1125,1218,1155,1156, 1222,2113,2114,1146,1131,1132, 1135,1136,1141,261	719명



