

건설사업관리기술자 검토의견서

공사명	마곡구역 도시개발사업 3공구 기반시설조성공사
기술검토건명	양천로 버스정류장 이설 협의 요청
관련근거	마곡 2018-15호(2018.05.15)

1. 검토 목적

마곡구역 도시개발사업 3공구 기반시설조성공사를 시행함에 있어, 교통영향평가 및 현장여건을 고려하여 양천로에 위치한 버스정류장 이설 위치를 협의하고자 하는 사항의 적정성 여부를 검토하자함.

2. 검토 내용

1) 추진경위

- 2017.07.07 : 양천로복구공사 구간내 지장물(가로등외 11건) 이설 요청
[동일(마곡3공구) 17-288호, 관리단 → 서울주택도시공사]
- 2017.09.07 : 공원토공(북측, 2BL) 부지 인수인계 계획 제출
[마곡사업부-4031호, 서울주택도시공사 → 강서구청]
- 2017.05.10 : 강서구청 담당자와 협의(버스정류장 이설 변경 도면 작성하여 공문으로 재협의하여 주도록 요청됨)

2) 위치도



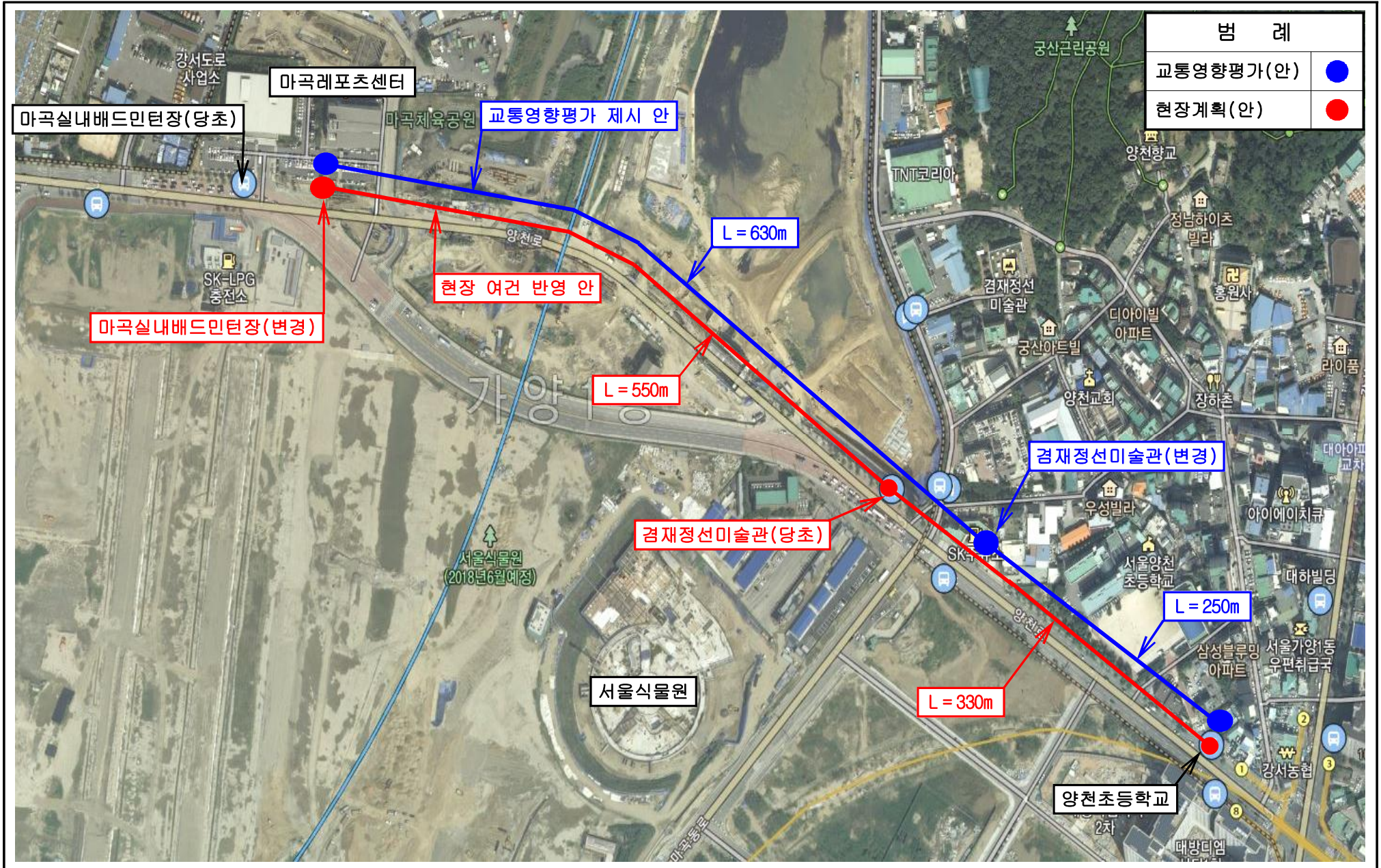
3) 교통영향평가 반영 안 위치도



4) 현장 여건 반영 안 위치도



5) 경재정선미술관 버스정류장 이설 검토



6) 현장 여건 반영 안 사유

- 교통영향평가에서 제시된 SK주유소 앞에 경재정선미술관 버스정류장 이설 시 주유소 이용 차량으로 인한 사고 위험성 있으며, SK주유소를 피하여 버스정차대 이설 시 경재정선미술관 버스정류장과 양천초등학교 버스정류장 간 거리가 너무 가깝고 서울식물원과 거리가 멀어 이용에 불편 초래하므로 현재 설치된 위치에 이설하고자함

7) 관할기관 담당자

협 의 기 관	협의부서	담 당 자	연 락 처	비고
강서구청	교통행정과	김상경 계장	02)2600-4131	

3. 검토결과

- 교통영향평가에서 제시된 SK주유소 앞에 경재정선미술관 버스정류장 이설 시 주유소 이용 차량으로 인한 사고 위험성 있으며, SK주유소를 피하여 버스정차대 이설 시 경재정선미술관 버스정류장과 양천초등학교 버스정류장 간 거리가 너무 가깝고 서울식물원과 거리가 멀어 이용에 불편 초래하므로 현재 설치된 위치에 설치하고자하는 사항은 적정한 것으로 판단되므로 관할기관과 협의하여 주시기 바랍니다.