

건설공사장 외부전문가 기동점검 주요 지적사례

① 공사명 : 마곡지구 9단지 아파트 건립공사



○ 철근의 피복두께 과다부분 있음



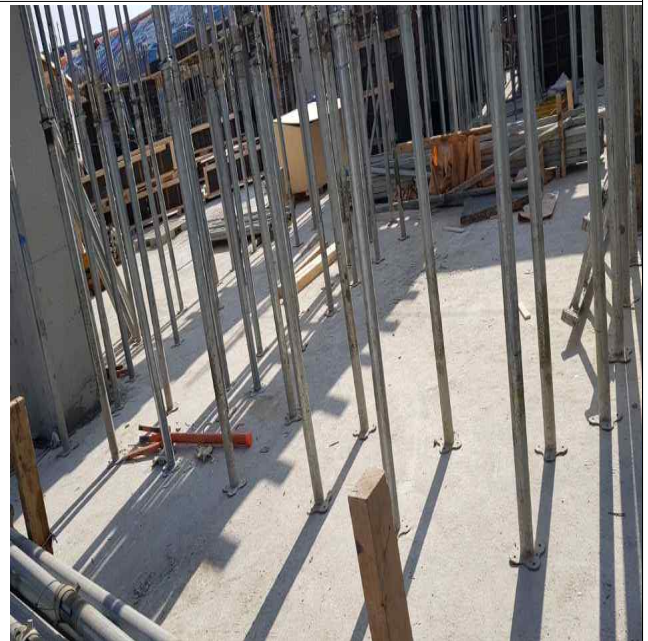
⇒ 콘크리트 타설전 철근의 피복 두께를 재확인하여 유효 층이 작아지지 않도록 조치 요함

○ 1층 Transfer Girder는 춤이 크고 중량이 많으므로 거푸집 Support 구조검토 필요



⇒ 1층 Transfer Girder는 춤이 크고 중량이 많으므로 거푸집 Support를 별도로 구조 설계하여 반영할 것

○ 형틀공사 부적정 : 보 거푸집 장선, Support, 계단 철판



⇒ 장선 Support 고정시 못박음 철제, Support 수직도 유지, 수평 연결대 확인, 철판 설치시 면목처리 요함

○ 타워크레인 안전대책 미흡



⇒ 풍향계, 수직계 계측 육안 검사용 설치요함

○ Raker 구간 처리방안 강구

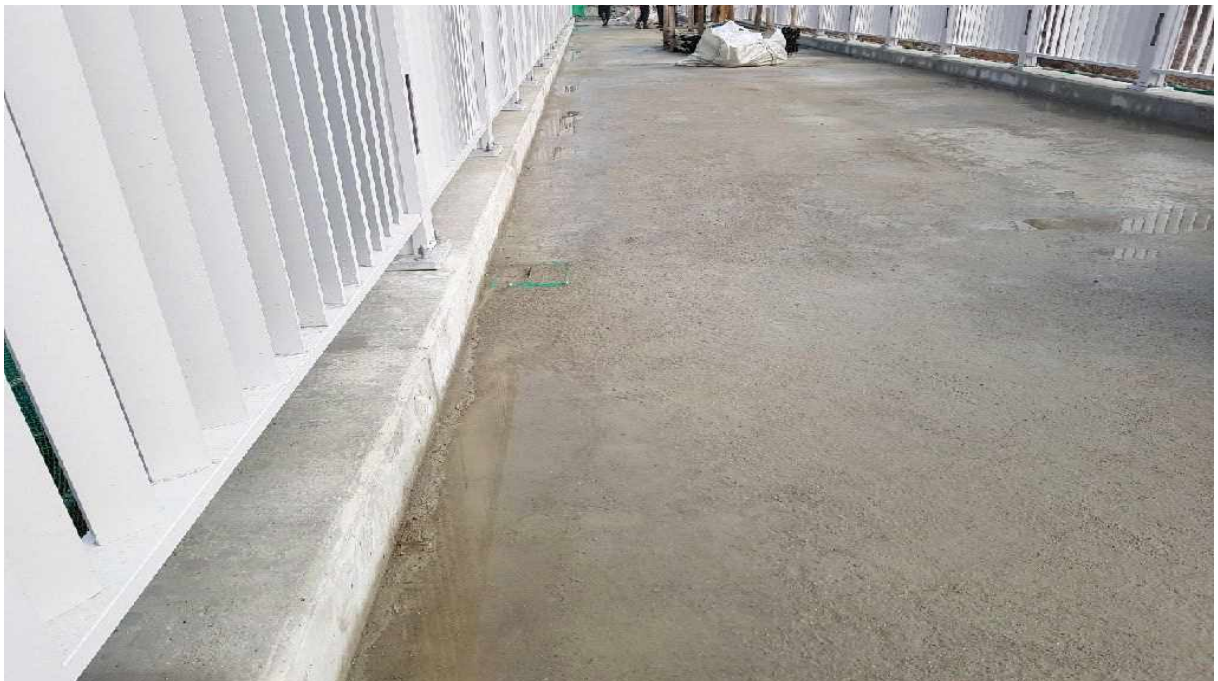


⇒ Box-out 처리 보다는 매립 타설 후 제거방안 검토
(방수 및 골조처리시 유리함)

② 공사명 : 여의교 확장공사



○ 신설 보행교량 바닥슬래브 물고임 발생 등 배수 불량



⇒ 유도배수로 등 검토하여 교량 상면 배수상태 개선요망

○ 기존 교량 보차도 및 보도 철거시 바닥슬래브 손상 우려



⇒ 여의교 연석 철거시에는 기존 슬래브의 손상이 없도록 와이어쏘 컷팅 적용 등 구조물 유지관리부서와 협의하여 재검토 할 것

○ 신설 보행교량 작업자 안전 확보 보완 요망



⇒ 계단 발판 고정 및 사다리 작업자 안전시설 보완할 것

③ 공사명 : 위례지구 택지개발사업 단지조성공사(3공구)



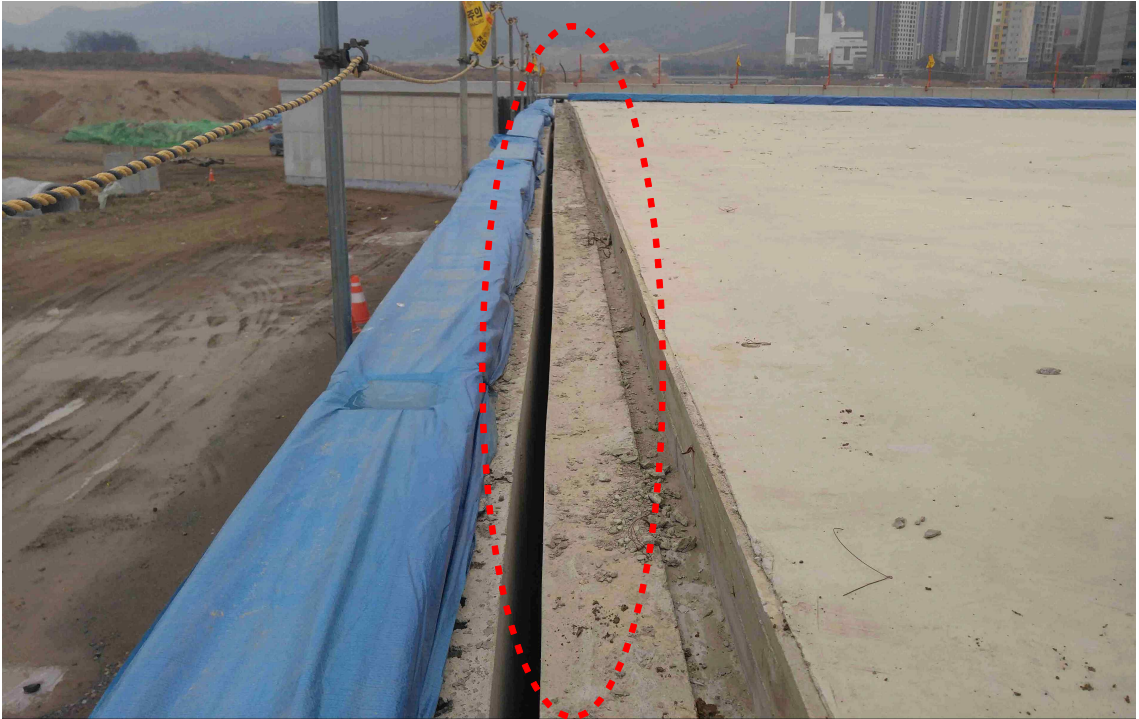
- 위 치 : 송파구 거여동 및 장지동 일원
- 사업개요 : 단지조성면적 1,522천㎡
- 공사금액 : 62,266백만원
- 공사기간 : 2015.12.10. ~ 2019.7.10.(51%)
- 시공/감리 : ㈜동양건설사업/서울주택도시공사
- 추진공종 : 토공, 교량공, 암거 및 관로 등

○ 장지1교 교량받침의 적정 연단거리 확보여부에 대한 확인이 필요함



⇒ 도로교 설계기준 등 관련 설계기준에 적합한 연단거리 확보여부에 대하여 검토할 것

○ 장지1교 슬래브 신축이음장치 고정철근이 미노출되어 있음



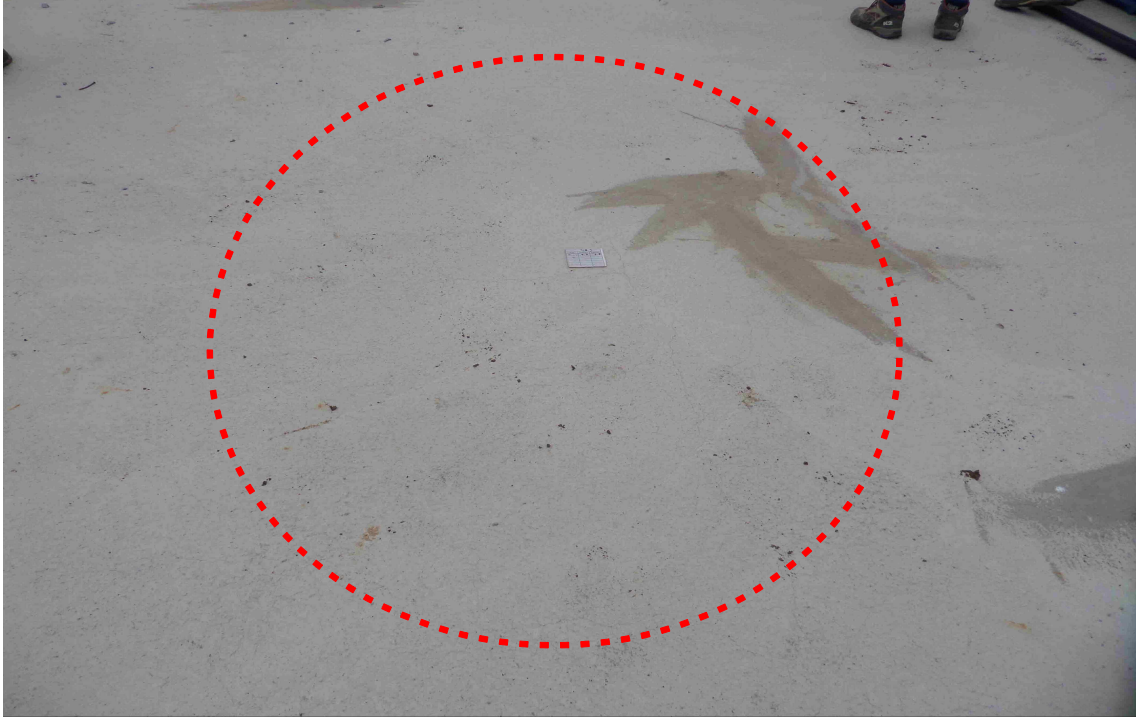
⇒ 고정철근 시공여부에 대하여 확인하고 시공상세도 작성 후 시공할 것

○ 장지1교 보도부 하부 통신관 (PVC관) 시공 및 관리상태 미흡함



⇒ 콘크리트 품질관리를 위하여 통신관 (PVC관) 사이의 간격을 반드시 유지토록 하고 통신사업자 시공관리를 철저히 할 것

○ 장지1교 상부슬래브 표면에 다수의 소성수축균열이 발생되어 있음



⇒ 콘크리트 양생 등 품질관리를 철저히하고 손상이 심한구간에 대해서는 면보수(정리) 시행할 것

○ 일부 맨홀 및 하수관 설치심도의 적정성 여부에 대하여 확인이 필요함



⇒ 지반 계획고 및 하수관 구배 등을 고려하여 맨홀 및 하수관의 설치심도의 적정여부에 대하여 검토할 것