

시행	안전관리과-255 ( 2014.3.26. )
접수	방재시설부-605 ( 2014.3.26. )
보존기간	년
결재일자	2014.3.25.
공개여부	대시민공개
수신자	방재시설부장

주무관	주무관	안전관리과장	
이상훈	신정	03/25 박상태	
협조			

## 건설공사장 기동불시 특별점검 결과보고 [송정, 사근 빗물펌프장 증설공사]

□ 점검일시 : 2014. 3. 25(화)

□ 점검결과

◆ 점검자 : 안전관리과 신 정, 이상훈

<사근빗물펌프장>

○ 개인보호구 착용관리에 관한사항

- 작업현황 : 청계천 둔치구간에 굴착 작업 중임

- 위험내용 : 현장에서 작업자가 안전모를 미착용하고 있어 주의를 주었으나 안전점검을 완료한 후에도 작업자가 안전모를 계속 미착용 상황임 따라서 본 현장은 전 근로자의 안전교육이 필요하다고 판단됨.



○ 건설기계 안전에 관한 사항

- 청계천둔치구간에서 굴착중인 굴삭기(서울02타6352)의 버켓 안전핀이 체결되지 않은체로 작업중에 있으므로 버켓 낙하사고 예방을 위해 안전핀을 반드시 체결하고 작업요함.
- 굴삭기에 후크해지장치가 파손되어 있어 장비반입전 장비에 대한 안전검사를 실시하고 작업 투입요함.



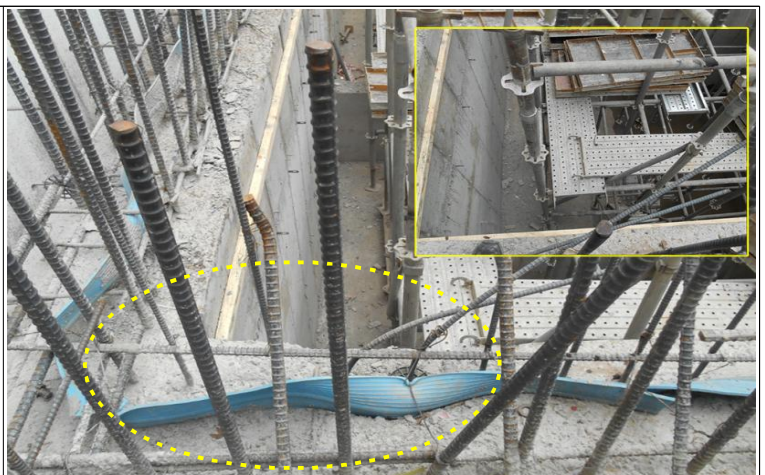
○ 추락 재해예방에 관한 사항

- 협소한 공간에서 시스템비계 조립 작업중으로 작업자의 안전을 위해 작업발판을 추가로 설치하여 작업하고 상단작업시 반드시 안전고리를 체결하여 고소작업 요함.



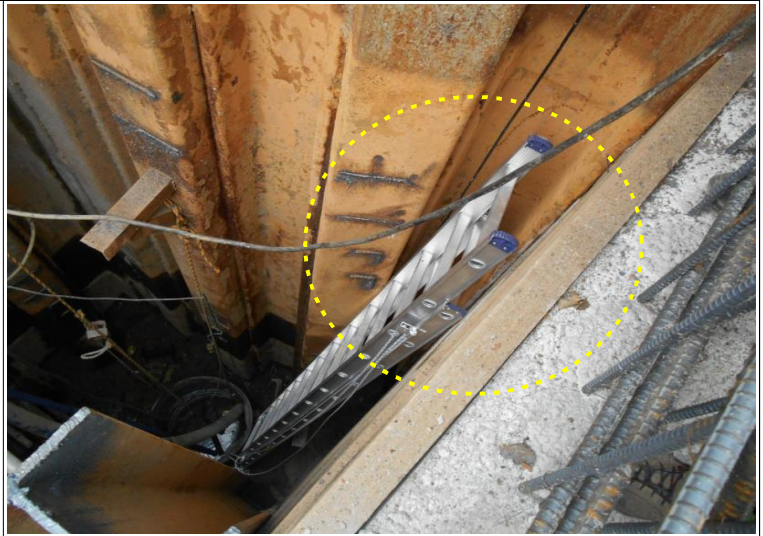
○ 가설통로 안전에 관한 사항

- 시스템비계 작업을 위한 작업자 통로가 확보되어 있지않아 작업자 안전사고 위험이 있으므로 작업통로를 확보하여 지정된 작업통로를 이용하여 작업요함.



○ 추락재해예방에 관한 사항

- 집수정 하부 진입구간에 설치된 일자형 사다리는 상단으로부터 60cm이상 올라오지 않고 미고정된 상태로 놓여져 있어 작업자 승강시 추락사고 위험이 있으므로 안전된 시설로 조치하여 사용하고, 미사용시 반출요함.



○ 화재 재해예방에 관한 사항

- 위험물저장소에 저장된 가스통과 유류물은 분리하여 별도로 보관하고 위험물외의 자재는 자재창고에 보관요함.
- 소화기를 비치하여 관리요함



○ 추락 재해예방에 관한 사항

- 안전난간의 방망이 일부 훼손되어 있으므로 보수요함.



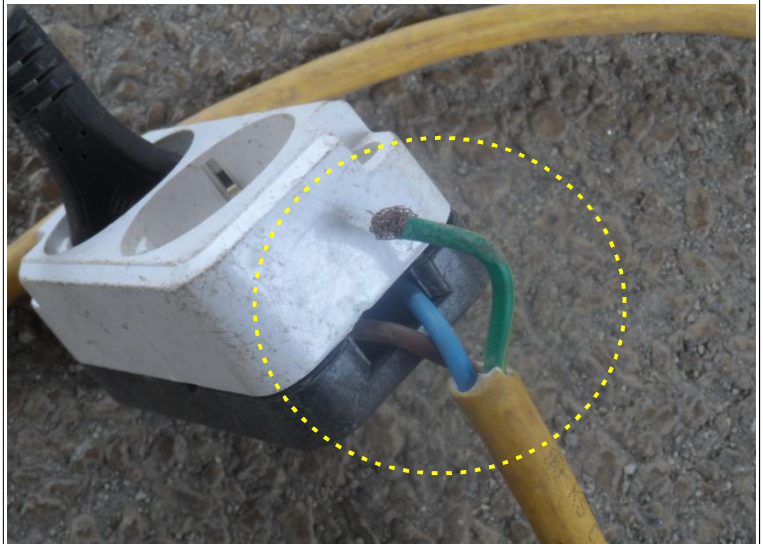
○ **작업환경 개선에 관한 사항**

- 공사장 주변 자재(폐자재포함) 적치로 작업자 통행로가 확보되어 있지않아 안전사고 위험이 있으니 청결하게 현장 관리하고 자재는 정리·정돈 요함



○ **감전 재해예방에 관한 사항**

- 작업현황 : 청계천구간 굴착작업 현장에서 전동공구를 사용하기 위하여 콘센트에 전원 연결된 상태임
- 위험내용 : 사용중인 콘센트의 접지선이 단락되어 있어 감전사고 우려가 되니 폐기하고 방수형 콘센트로 교체바람.



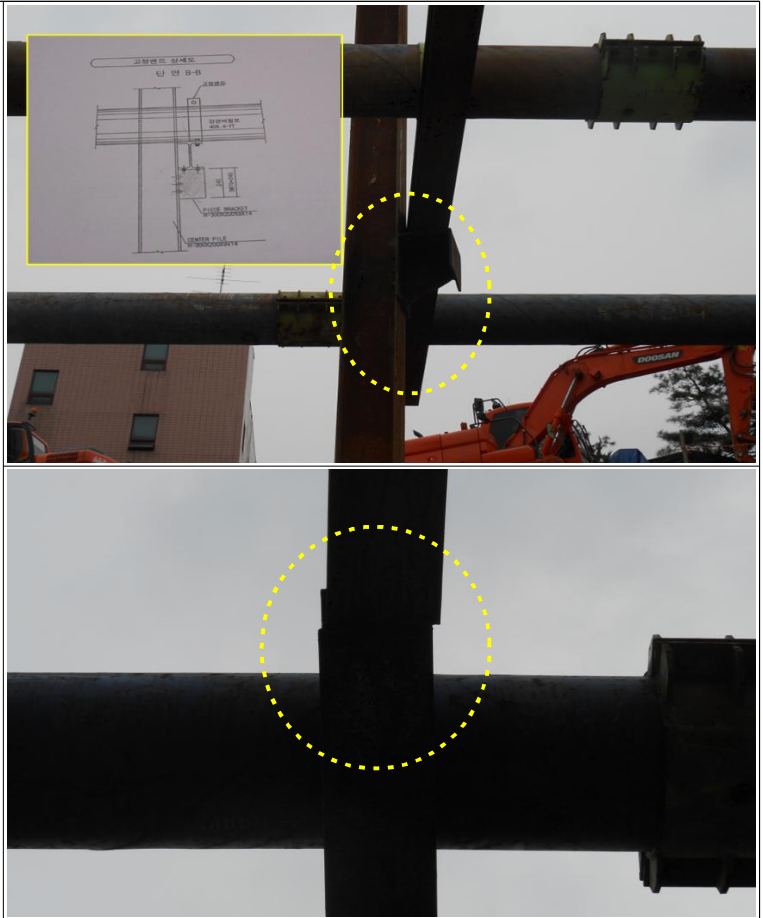
<권고사항>

○ **시공계획 및 승인에 관한 사항**

- 현재 작업중인 굴삭기의 장비작업계획서가 미비하여 보완요함  
(장비작업계획서에는 장비제원, 운전자면허, 보험, 안전검사, 작업동선, 신호수배치, 운전자교육등 포함)

<송정빗물펌프장>

- 흠막이 붕괴 재해예방에 관한 사항
  - 강관버팀보 설치중으로 설치된 POSTPILE이 비틀어져 버팀대와 긴결하게 체결되어 있지 않으므로 보완 조치요함.
  - 수평 버팀대 연결부는 플레이트판을 고정하여 용접 보강요함



- 기계·기구 안전에 관한 사항
  - 작업현황 : 기존구조물 철거작업중 비산먼지등을 방지하기 위하여 살수에 필요한 원동기를 사용중임
  - 위험내용 : 원동기사용시 회전축부분에 대하여는 **보호덮개**를 설치하여야 하나 **미 설치** 상태로 안전사고 예방을 위해 회전축에는 덮개 또는 울을 설치요함.



□ 조치사항 : 지적사항에 대한 조치결과는 전·후 사진을 첨부하여 부서장 보고 후 2014.4.1(화)까지 안전관리과로 제출하여 주시기 바랍니다. 끝.

