

시행	안전관리과-1998 (2014.6.17.)
접수	방재시설부-4659 (2014.6.17.)
보존기간	년
결재일자	2014.6.16.
공개여부	대시민공개
수신자	수신자참조

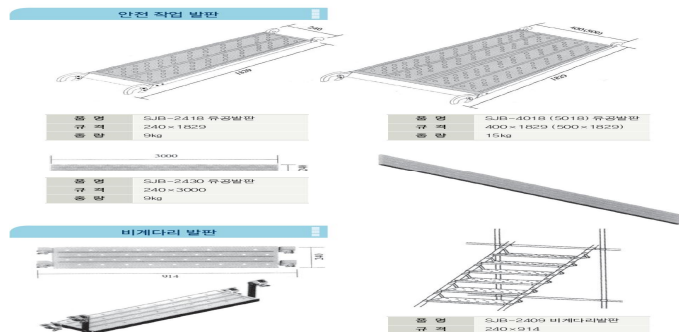
주무관	주무관	안전관리과장	
박수엽	정삼기	06/16 박상태	
협조			

건설공사장 기동불시점검 결과보고 [용두3 및 신이문 빗물펌프장 신증설공사]

- 점검일시 : 2014. 6. 16(월)
- 점검결과
 - ◆ 점검자 : 안전관리과 정삼기, 박수엽
 - ◎ 신이문 빗물펌프장

○ 동바리 붕괴 재해예방에 관한사항 (검토사항)

- 조합수조 구조물 벽체 축조를 위한 시스템 동바리 설치중으로, 일부제품(작업발판)시공계획서상에 명시한 제품과 상이하므로 즉시 시정조치요함.
- 시스템 동바리 조립도는 근로자에게 칼라로 출력하여 근로자들이 조립시 혼동되지 않도록 도면대로 설치 요함.



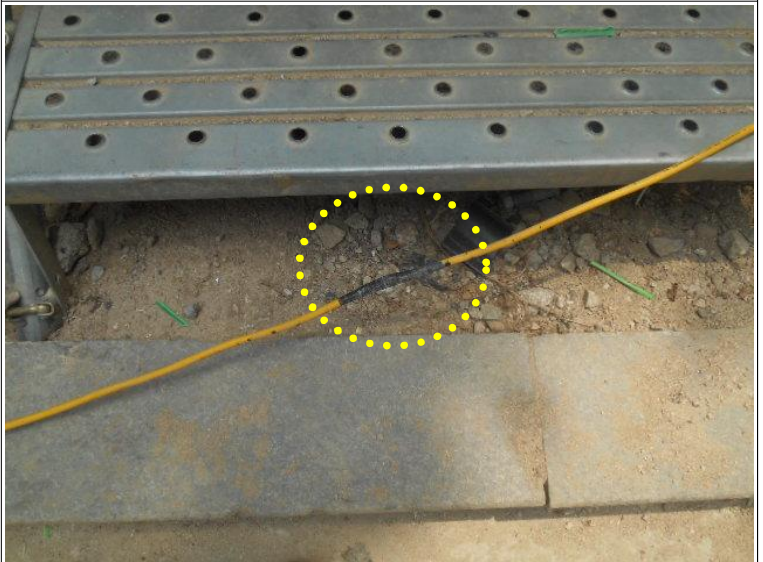
○ 붕괴재해예방에 관한사항
(검토사항)

- 빗물펌프장 구조물 옹벽 벽체 콘크리트 타설 예정으로 안전관리계획서상에 명시한 안전발판 및 난간설치 시공상세도 없이 임의로 시공한 사항임
- 따라서, 시공상세도를 작성하여 건설안전 기본지침에의거 보완 시공하시기 바라며 이로인한 안전사고가 발생하지 않도록 즉시 조치바람



○ 감전 및 전도재해예방에 관한 사항
(검토사항)

- 연삭기에 사용하는 전선은 전선 거치대등을 이용하여 거치하고, 전선은 가급적 연결하여 쓰지 말고, 연결시에는 전선의 3배이상 절연테이프를 이용하여 감아서 사용 요함.
- 시스템 동바리 자재는 정리정돈을 철저히 하여 근로자 통행시 전도로 인한 안전사고 예방 요함.



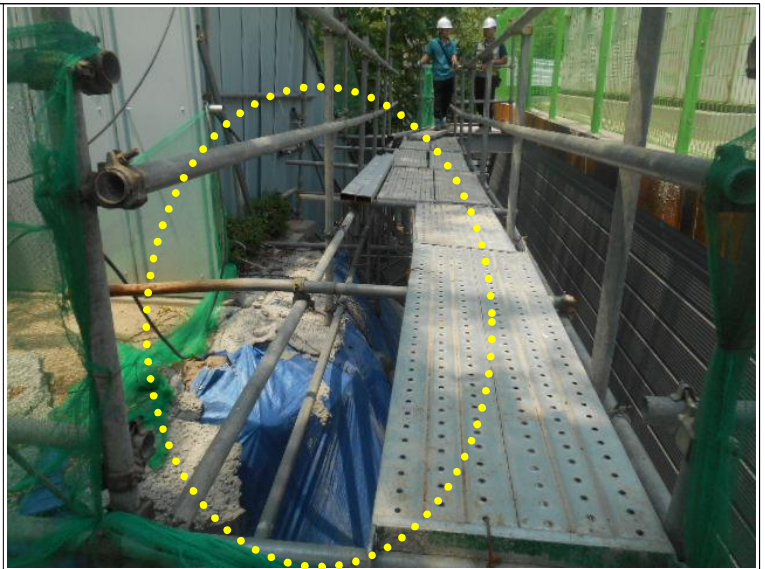
○ 낙하재해 예방에 관한 사항
(검토사항)

- 조합수조 벽체 및 슬라브 system동바리 설치 중 으로 작업발판 위에 사용이 끝난 자재는 즉시제거하여 작업자 통행에 안전을 저해하는 일이 없도록 조치바람.



○ 추락재해 예방에 관한 사항
(검토사항)

- 계측을 위해 이동하는 이동통로에 발판이 일부 설치되어 있지 않아 추락에 위험이 있으므로 발판을 추가 설치하여 근로자가 안전하게 통행할수 있도록 조치 요함.



○ 중량물 취급안전에 관한 사항
(검토사항)

- 날카로운 자재나 작업부산물은 톤마대 사용시 파단에 의한 안전 사고가 우려됨으로 철재전용함을 사용하여 인양 및 운반요함.



○ 화재 재해예방에 관한 사항
(검토사항)

- 위험물 저장소는 유해위험물질 및 인화물질을 저장하는 장소로서 보관되어 있는 자재 및 가연성 자재(마대)는 별도 자재보관 창고에 보관 요함.
- 시건장치 설치하여 출입 및 취급자 통제 요함.



○ 기계기구 안전에 관한 사항
(검토사항)

- 사용중인 핸드그라인더의 날이 노후되고 파손되어 있으니 교체 요함



○ 기타 안전관리에 관한 사항
(검토사항)

- 가로등주 등 현장자재 정리정돈 및 전선은 가공처리하여 관리 요함
【설비부 소관 사항】



○ 낙하 재해예방에 관한 사항
(검토사항)

- 빗물펌프장 저수조 부분으로 내려가는 통로상에 기존 시설물 콘크리트 잔재물은 우선적으로 제거하고, 작업 통로는 표준안전난간으로 안전하게 설치요함.



○ 기타 안전관리에 관한 사항
(검토사항)

- 빗물펌프장 기존 기계실 벽체 구조물을 절단하면서 발생한 하부 바닥에 있는 시멘트 paste로 근로자가 통행시 전도로 인한 안전사고가 우려되니 즉시제거 조치바람.



- 조치사항 : 지적사항에 대한 조치결과는 전·후 사진을 첨부하여 부서장 보고 후 2014. 6. 23(월)까지 안전관리과로 제출하여 주시기 바랍니다. 끝.