

시행	안전관리과-204 (2014.3.21.)
접수	토목부-5551 (2014.3.24.)
보존기간	년
결재일자	2014.3.21.
공개여부	대시민공개
수신자	토목부장

주무관	주무관	안전관리과장	
박찬표	박수엽	03/21 박상태	
협조			

건설공사장 기동불시점검 결과보고

[서남권 돔야주장주변 보행자전용도로(보행광장)설치 및 고척교확장공사]

- 점검일시 : 2014. 3. 21(금)
- 점검결과
- ◆ 점검자 : 안전관리과 박수엽, 박찬표

○ 추락재해 예방에 관한 사항
 - 보행광장 기초구간 쉬트파일 배면 (H=3m) 되메우기중으로 근로자 추락재해 방지를 위해 안전난간 설치 후 작업요함.

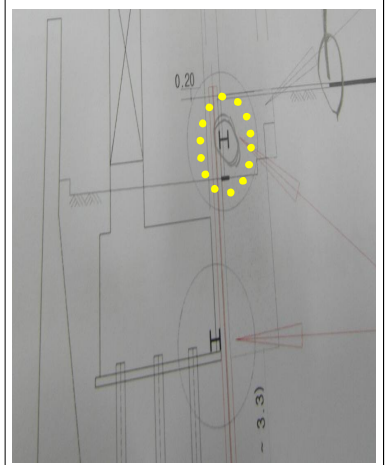
【근로자보호 기본사항 위반】



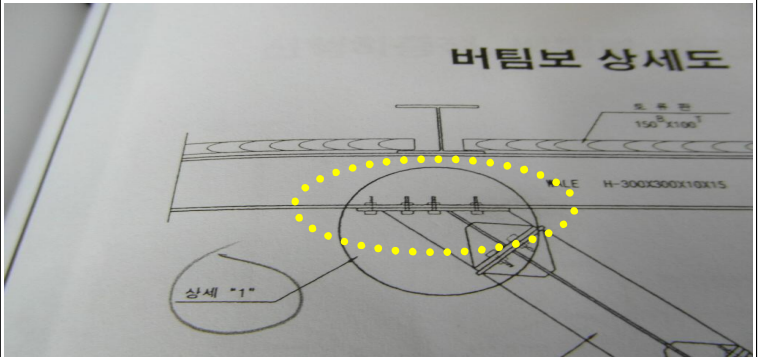
○ 흠막이 붕괴 재해예방에 관한 사항

【안전시공 기본사항 위반】

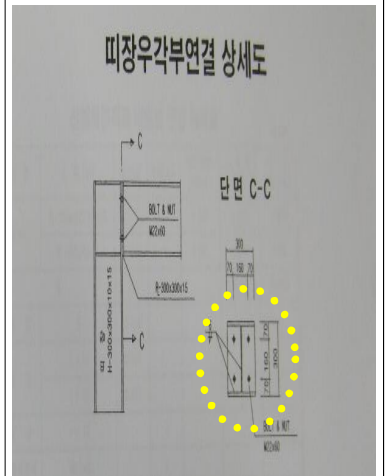
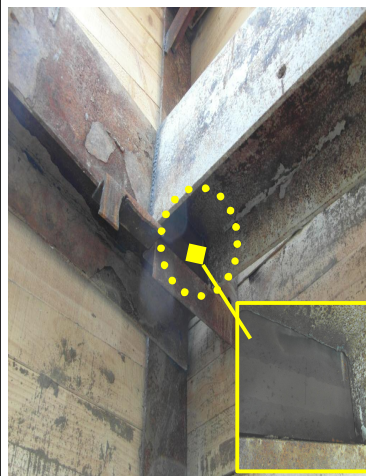
- 보행광장 기초구간 쉬트파일 배면
되메우기중으로 배면부 H-형강
미시공되어 있음.



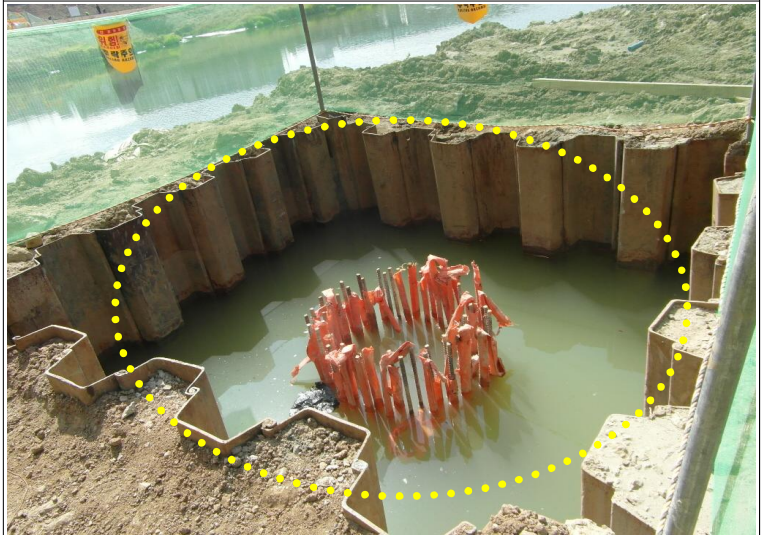
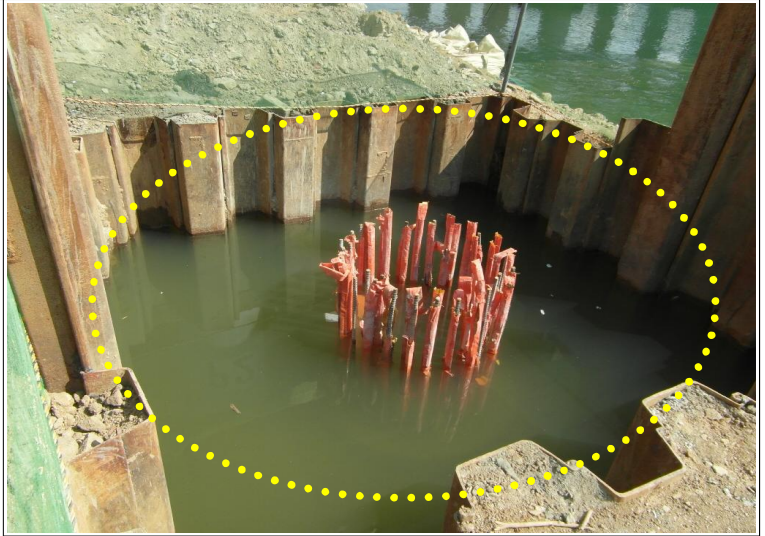
- 안양천변 교대 흠막이 가시설의
우각부 사보강재 볼트체결 미비
※ 시공계획:8개→시공:5개 체결



- 안양천변 교대 흠막이 가시설의
띠장우각부연결시 볼트체결 미비
※ 시공계획:4개→시공:2개 체결



- 기타 안전관리에 관한 사항
 - 안양천 둔치에서 시공중인 교각 기초구간 내부에 하천수가 채수되어 철근부식 등이 우려되니 조속 제거 요함.



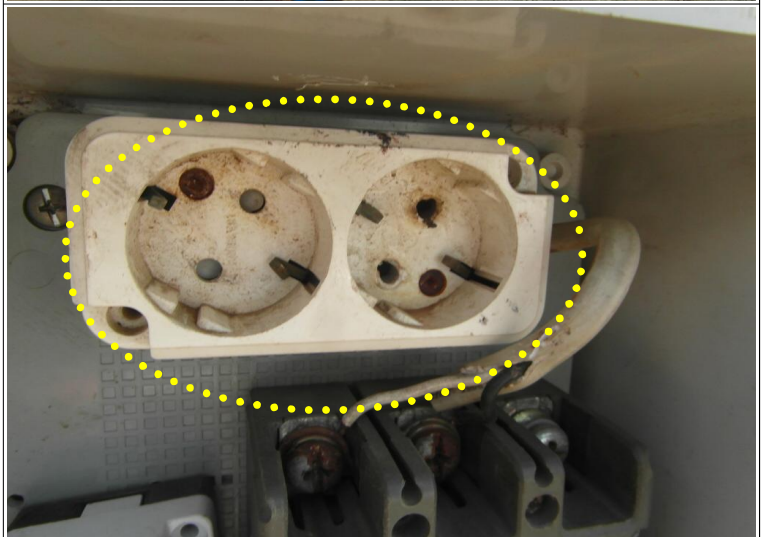
- 기타 안전관리에 관한 사항
 - 가시설 설치 공사중 상수도관(100mm) 훼손되어 도로상 차량통행에 지장을 초래하고 있으니, 원인규명 후 조속히 조치요함.



- 기계기구 안전에 관한 사항
 - 보행광장 기초구간 쉬트파일 배면 상부에 이동식 발전기 설치하여 낙하시 근로자 안전사고 우려있음.



- 이동식 발전기의 분전함에 설치된 콘센트 접지극 및 플러그 접속구 훼손으로 교체요함.



- 중량물취급 안전에 관한 사항
 - 안양천 제방 상부의 강관파일등은 낙하시 산책로 이용주민의 안전사고 우려있으므로 경사면에는 자재 적치 금지바라며, 부득이 적치시에는 산업 안전보건기준에 관한 규칙 제386조 (경사면에서의 중량물 취급)에 따라 조치할 것.



- 기타 안전관리에 관한 사항
 - 작업장 통행로에 철근등 자재적치로 근로자 통행시 지장을 초래하고 있음.



- 조치사항 : 지적사항에 대한 조치결과는 전·후 사진을 첨부하여 부서장 보고 후 2014.3.28(금)까지 안전관리과로 제출하여 주시기 바랍니다. 끝.