

# 서울시 인재개발원 오시는 길

(06756) 서울특별시 서초구 남부순환로340길 58 (서초동)



## 지하철 및 도보

- 지하철 3호선 남부터미널역 5번 출구(남부터미널사거리)에서 남부터미널을 오른쪽으로 끼고 현대슈퍼빌 앞을 지나 우면삼거리에서 횡단보도 건너 우면산 등산로 이용
- 도보거리 약 650m, 10~15분 소요

## 승용차

- 사당역에서 양재역 방향 : 예술의전당을 지나 경부고속도로 진입로 10m 직전에서 인재개발원 표지판을 보고 진입
- 양재역에서 사당역 방향 : 경부고속도로 진입로를 지나 1차로 진입 후 LG U+ 앞 신호등에서 U턴 후 인재개발원 표지판을 보고 진입

# 인재원 통근버스 운행노선 시간표

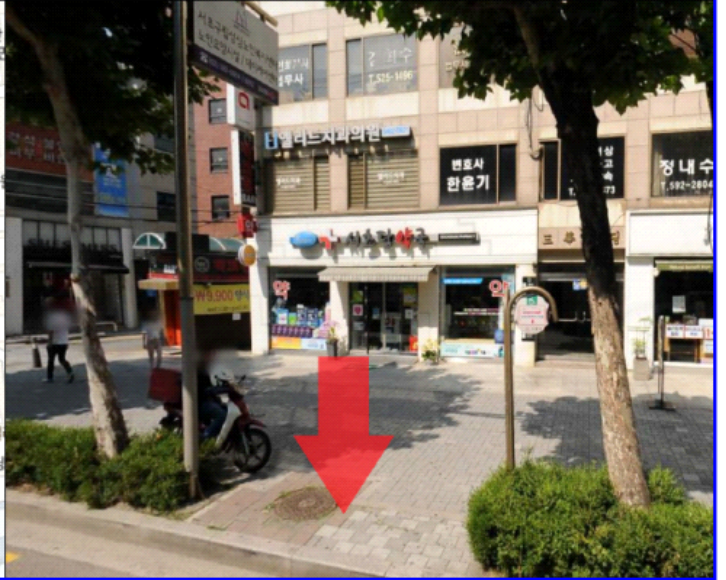
(2019. 8. 5, 월 ~ 다음 변경시까지)

구분	대상	운행노선	승차장소	출발시간	도착시간	소속차량	비고
출근	교육생 및 직원	교대역(2,3호선) → 인재개발원	교대역 <b>14번</b> 출구로 나와서 남부터미널역 진행방향  50m 지점 <b>서초당약국 앞</b>	07:50	08:04	서울연구원	
				08:00	08:15	서울연구원	
				08:05	08:19	인재개발원	
				08:10	08:25	인재개발원	
				08:18	08:32	서울연구원	
				08:28	08:42	서울연구원	
				08:32	08:47	인재개발원	
				08:37	08:50	인재개발원	
		남부터미널역(3호선) → 인재개발원	남부터미널역 <b>5번</b> 출구로 나오셔서  인재개발원 진행방향  100m 지점 <b>현대슈퍼빌 앞</b>	07:48	07:55	인재개발원	
				07:57	08:04	서울연구원	
				08:03	08:11	데이터센터	
				08:07	08:15	서울연구원	
				08:10	08:18	인재개발원	
				08:15	08:23	인재개발원	
	사당역(2,4호선) → 인재개발원	사당역 <b>14번</b> 출구로 나오셔서 양재역방향 300m지점 <b>연세사랑병원 본관 앞</b>	08:15	08:40	인재개발원		
			08:40	08:47	서울연구원		
	퇴근	교육생	인재개발원 → 남부터미널역	16:50		인재개발원	
				17:00			
		직원	인재개발원 → 남부터미널역	18:10		인재개발원	
				데이터센터 → 남부터미널역	18:15		데이터센터

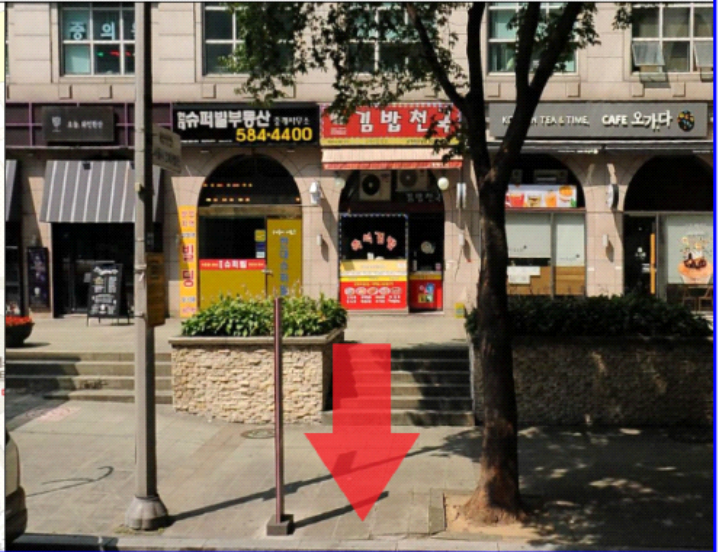


□ 통근버스 탑승 장소

1) 교대역(2, 3호선) 14번 출구 앞쪽 서초당약국 앞



2) 남부터미널(3호선) 4-2번 출구 뒤쪽 김밥천국 앞



3) 사당역(2,4호선) 14번 출구 서울교통공사 방향 400m 강남연세사랑병원 앞

