

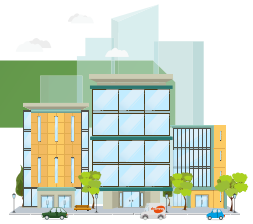
# 공공건축물 에너지소비량

## 보고 및 공개





## 공공건축물 에너지소비량 보고 및 공개의 목적



에너지 저효율 공공건축물의 성능개선을 추진하고,  
공공부문에서 성공사례 발굴하여 민간부문으로 녹색건축물 확산 주도

### 에너지 소비량 보고

- 에너지소비량 보고(매분기)
- 에너지소비량 온라인 공개
- 에너지 저효율 건축물 성능개선 요구

### 성능개선 사업 추진

- 건축물 노후도 평가지원  
(노후도, 거주성능, 안전성능, 에너지성능 등)
- 사업계획서 검토 및 승인
- 사업이행 관리

### 사후 유지관리

- 사후 유지관리 수행
- 성능개선 이행 모니터링



## 에너지소비량 보고 및 공개 절차

※ 「녹색건축물 조성 지원법」 제13조의2

공공부문의 건축물 에너지절약 및 온실가스 감축을 위하여 공공건축물의 사용자 또는 관리자는 에너지소비량을 매 분기마다 보고하여야 하고 국토교통부장관은 보고받은 에너지소비량을 검토하고 공개하여야 한다.

에너지소비량  
제출 요청

소비량 제출 요청 공문발송(분기)

국토안전관리원

에너지소비량  
보고

‘공공건축물 에너지소비량 정보관리시스템(PEIS)’  
<http://peis.greentogogether.go.kr>  
월별 에너지 사용량 입력

기관담당자

입력값 검토

에너지소비량 입력값 검토 (승인 or 보완요청)

국토안전관리원

최종제출 확인

최종 제출 확인여부 검토

국토안전관리원

에너지소비량  
공개

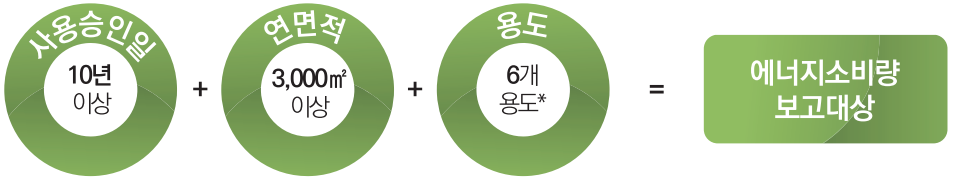
공공건축물 에너지소비량 공개(반기)

국토안전관리원



# 에너지소비량 보고 대상 기준

※ 「녹색건축물 조성 지원법 시행령」 제9조의2



## \* 6개 용도란?

「녹색건축물 조성 지원법 시행령」 제9조의2제1항제2호에 따른 용도기준

2. 다음 각 목의 어느 하나에 해당하는 용도일 것

- 가. 「건축법 시행령」 별표 1 제5호에 따른 문화 및 집회시설
- 나. 「건축법 시행령」 별표 1 제8호에 따른 운수시설
- 다. 「건축법 시행령」 별표 1 제9호가목에 따른 병원
- 라. 「건축법 시행령」 별표 1 제10호가목에 따른 학교 중  
고등학교, 전문대학, 대학, 대학교 및 같은 호 바목에 따른 도서관
- 마. 「건축법 시행령」 별표 1 제12호에 따른 수련시설
- 바. 「건축법 시행령」 별표 1 제14호에 따른 업무시설



### Check Point 1

## 보고 대상 에너지원



- 도시가스
- 전기
- 지역 냉난방
- 유류
- 기타

고지서 등 참고하여 건물에서 사용되는 에너지소비량 보고



차량 운영을 위한 에너지원(유류 등) 보고 대상 아님



## Check Point 2

# 보고 대상 건축물 현황 파악

건축물대장의 용도, 사용승인일, 면적(동별) 확인하여 건축물 현황을 파악한다.



공공기관

### 관리하고 있는 건축물

비보고대상



사용승인일 10년 미만 또는 동별 면적 3,000㎡ 미만 또는 용도기준 부적합

보고대상



동별 건축물 에너지소비량 데이터 보고

### ※ 동별 면적 확인 방법 건축물대장의 '건축물 현황' 확인

- Ⓐ 주1: 면적 합계 4,000㎡ → 보고대상 ○
- Ⓑ 주2: 면적 합계 3,000㎡ → 보고대상 ○
- Ⓒ 주3: 면적 합계 2,000㎡ → 보고대상 X
- Ⓓ 부1: 면적 합계 500㎡ → 보고대상 X

동별 3,000㎡ 이상 각각 등록

### 〈건축물대장〉

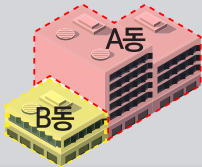
건축물 현황				
구분	층별	구조	용도	면적(㎡)
Ⓐ	주1	지1	철근콘크리트조	업무시설 500.00
	주1	1층	철근콘크리트조	업무시설 2,500.00
	주1	2층	철근콘크리트조	업무시설 1,000.00
Ⓑ	주2	1층	철근콘크리트조	업무시설 2,000.00
	주2	2층	철근콘크리트조	업무시설 1,000.00
Ⓒ	주3	3층	철근콘크리트조	업무시설 2,000.00
Ⓓ	부1	4층	철근콘크리트조	창고 500.00



## Check Point 3

# 동별 에너지소비량 보고 방법

OO청사 전체 연면적 7,000㎡



(예시1)

- A동 연면적 : 4,000㎡
- B동 연면적 : 3,000㎡



A, B동 각각 보고

(예시2)

- A동 연면적 : 5,000㎡
- B동 연면적 : 2,000㎡



A동만 보고

### ※ 여러 개 동에 계량기가 하나인 경우

연면적 비율로 소비량을 나누어 계산

$$= (\text{계량기 측정값}) \times (\text{해당 동의 연면적}) / (\text{계량기가 연결된 전체 동의 연면적 합계})$$

(예시1) A동의 경우 Ⓐ 전체 전기에너지 사용량 : 1,500kWh

$$\text{㉮ 건축물 전체 연면적 : A동}(4,000\text{㎡}) + \text{B동}(3,000\text{㎡}) = 7,000\text{㎡}$$

$$\text{㉮ A동 전기에너지 사용량 : } 1,500\text{kWh} \times \{4,000\text{㎡}(\text{A동면적}) / 7,000\text{㎡}\} = 857.14\text{kWh}$$

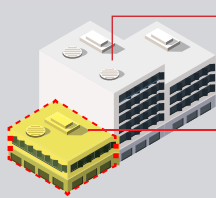


Check Point 4

# 소유 및 관리주체에 따른 에너지소비량 보고 대상

## 1. 공공건축물에 공공기관이 일부 또는 전체 임차해서 사용하는 경우(합동청사)

### 예시 1 - 일부 임차



OO청사  
A공공기관  
소유

B공공기관  
일부임차  
(1~2층)

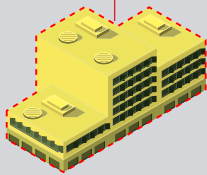
OO청사(A공공기관 소유)에 B공공기관이 일부 임차(1~2층)하여 사용하고 있습니다.

⇒ 임차부분이 3,000㎡이상 : 임차부분 B기관에서 회신\*

\* 단, 합동청사와 같이 A기관에서 건물 전체에 대한 에너지소비량 회신이 가능한 경우 A기관에서 회신

⇒ 임차부분이 3,000㎡이하 : 소유기관인 A기관에서 전체 회신

### 예시 2 - 전체 임차



OO청사  
A공공기관  
소유

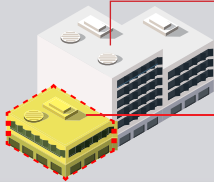
B공공기관  
전체임차

OO청사(A공공기관 소유)에 B공공기관이 전체 임차하여 사용하고 있습니다.

⇒ 사용기관인 B기관에서 회신

## 2. 공공건축물에 민간이 일부 또는 전체 임차해서 사용하는 경우

### 예시 1- 일부 임차



OO청사  
A공공기관  
소유

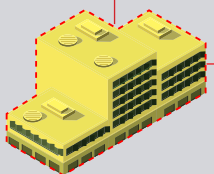
B민간업체  
일부임차  
(1~2층)

OO청사(A공공기관 소유)에 B민간업체가 일부 임차(1~2층)하여 사용하고 있습니다.

⇒ 민간부분 계량이 가능한 경우 : 민간임차부분 제외한 면적 및 에너지 소비량 회신

⇒ 민간부분 계량이 불가능한 경우 : 전체 건물에 대한 에너지 소비량 회신

### 예시 2 - 전체 임차



OO청사  
A공공기관  
소유

B민간업체  
전체임차

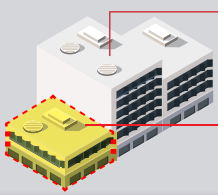
OO청사(A공공기관 소유)에 B민간업체가 전체 임차하여 사용하고 있습니다.

⇒ 소유기관인 A기관에서 회신

### 3. 민간건축물에 공공기관이 일부 또는 전체 임차해서 사용하는 경우

해당사항 없음

#### 예시 1 - 일부 임차

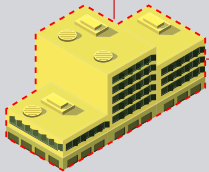


OO빌딩  
A민간업체  
소유

B공공기관  
일부임차  
(1~2층)

OO빌딩(A민간업체 소유)에 B공공기관이 일부 임차(1~2층)하여 사용하고 있습니다.  
⇒ 해당사항 없음

#### 예시 2 - 전체 임차



OO빌딩  
A민간업체  
소유

B공공기관  
전체임차

OO빌딩(A민간업체 소유)에 B공공기관이 전체 임차하여 사용하고 있습니다.  
⇒ 해당사항 없음



#### Check Point 5

### 월별 에너지소비량 보고 방법

에너지 사용기간은 **요금 청구 고지서**의 발행월이 아닌 **실제 에너지 사용월**을 기준으로 한다.

#### 예시 1

요금 청구 고지서 발행월 : 2021년 4월[2분기]  
실제 에너지 사용월 : 2021년 3월[1분기]



2021년 3월[1분기]  
에너지사용량으로 입력

#### 예시 2

실제 에너지 사용월이  
2021년 3월 15일 ~ 4월 14일 일 때



2021년 3월 또는 4월  
사용량으로 자체 적용

2021년 3월 15일 ~ 4월 14일 사용량이 3월 기준으로 입력하였으면,  
2021년 4월 15일 ~ 2021년 5월 14일 사용량은 4월에 기재하여  
**‘중복 또는 누락’을 방지**하여야 함



# 공공건축물 에너지소비량 정보관리시스템이란?



사이트주소 : <http://peis.greentogether.go.kr>



## FAQ

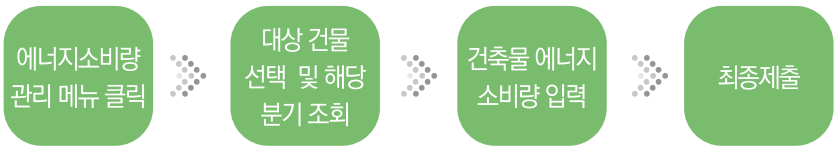
### ※ 로그인 관련

기관별 ID, Password를 공유하고 있으므로 **비밀번호를 임의로 변경 시 타 건물 담당자가 접속할 수 없습니다.** 따라서 대표 기관별로 하나의 비밀번호를 고정하여 사용해주시기 바랍니다.

### ※ 신규 건물 등록



### ※ 에너지소비량 보고



시스템 이용에 관한 자세한 사항은 사이트 게시판에 있는 사용자 매뉴얼을 참고 바랍니다.



공공건축물  
에너지소비량 보고 및 공개 

발 행 처 국토안전관리원 녹색건축센터

홈페이지 <http://peis.greentoegether.go.kr>  
(공공건축물에너지소비량 정보관리시스템)

전 화 055-771-4750, 4835(담당자)