

[붙임 3]

## 음수대 세부 점검표

□ **공 원 명** : 북서울꿈의숲근린공원(방문자센터 앞)



□ **점검결과**

| 점 검 착 안 사 항   | 점 검 결 과                             |
|---|-------------------------------------|
| <p>○ <b>음수대 시설 관리</b></p> <ul style="list-style-type: none"> <li>- 청결 상태(주변 환경 포함)<br/>※ 불결시 내용을 구체적으로 기재</li> <li>- 시설물 파손 여부<br/>※ 불량시 구체적으로 기재(파손부위 등)</li> <li>- 출수 상태 확인<br/>※ 불량시 구체적으로 기재</li> </ul>             | <p>청결</p> <p>상태 양호</p> <p>출수 양호</p> |
| <p>○ <b>음수대 관리 현황</b></p> <ul style="list-style-type: none"> <li>- 실명제(전담관리인) 표지판 설치 여부</li> <li>- 음수대 부착 점검표 설치 여부</li> <li>- 수질검사 여부(분기 1회 점검)<br/>※ 미검사시 수도사업소로 연락</li> <li>- 겨울철 단수기간 안내문<br/>※ 겨울철에만 점검</li> </ul> | <p>설치</p> <p>설치</p> <p>검사-적합</p>    |
| <p>○ <b>음수대 철거 필요 여부 판단</b></p> <p>※ 이용률이 낮고 관리부실 공원 음수대는 철거 검토</p>   | <p>철거필요 / <u>불필요</u></p>            |
| <p>○ <b>기타사항(주변 환경여건 및 이용자 실태 등)</b></p> <p>- 음수대 설치위치도 적당하며, 시민이 많이 애용하고 있음.</p>   |                                     |

[붙임 3]

## 음수대 세부 점검표

□ 공 원 명 : 북서울꿈의숲근린공원(사슴방사장 앞)



□ 점검결과

| 점 검 착 안 사 항   | 점 검 결 과                             |
|---|-------------------------------------|
| <p>○ 음수대 시설 관리</p> <ul style="list-style-type: none"><li>- 청결 상태(주변 환경 포함)<br/>※ 불결시 내용을 구체적으로 기재</li><li>- 시설물 파손 여부<br/>※ 불량시 구체적으로 기재(파손부위 등)</li><li>- 출수 상태 확인<br/>※ 불량시 구체적으로 기재</li></ul>            | <p>청결</p> <p>상태 양호</p> <p>출수 양호</p> |
| <p>○ 음수대 관리 현황</p> <ul style="list-style-type: none"><li>- 실명제(전담관리인) 표지판 설치 여부</li><li>- 음수대 부착 점검표 설치 여부</li><li>- 수질검사 여부(분기 1회 점검)<br/>※ 미검사시 수도사업소로 연락</li><li>- 겨울철 단수기간 안내문<br/>※ 겨울철에만 점검</li></ul> | <p>설치</p> <p>설치</p> <p>검사-적합</p>    |
| <p>○ 음수대 철거 필요 여부 판단</p> <p>※ 이용률이 낮고 관리부실 공원 음수대는 철거 검토</p>  | <p>철거필요 / <u>불필요</u></p>            |
| <p>○ 기타사항(주변 환경여건 및 이용자 실태 등)</p> <p>- 음수대 설치위치도 적당하며, 시민이 많이 애용하고 있음.</p>  |                                     |

[붙임 3]

## 음수대 세부 점검표

□ **공 원 명** : 북서울꿈의숲근린공원(상상특특미술관 옆 계단 위)



□ **점검결과**

| 점 검 착 안 사 항  | 점 검 결 과                             |
|--|-------------------------------------|
| <p>○ <b>음수대 시설 관리</b></p> <ul style="list-style-type: none"><li>- 청결 상태(주변 환경 포함)<br/>※ 불결시 내용을 구체적으로 기재</li><li>- 시설물 파손 여부<br/>※ 불량시 구체적으로 기재(파손부위 등)</li><li>- 출수 상태 확인<br/>※ 불량시 구체적으로 기재</li></ul>            | <p>청결</p> <p>상태 양호</p> <p>출수 양호</p> |
| <p>○ <b>음수대 관리 현황</b></p> <ul style="list-style-type: none"><li>- 실명제(전담관리인) 표지판 설치 여부</li><li>- 음수대 부착 점검표 설치 여부</li><li>- 수질검사 여부(분기 1회 점검)<br/>※ 미검사시 수도사업소로 연락</li><li>- 겨울철 단수기간 안내문<br/>※ 겨울철에만 점검</li></ul> | <p>설치</p> <p>설치</p> <p>검사-적합</p>    |
| <p>○ <b>음수대 철거 필요 여부 판단</b></p> <p>※ 이용률이 낮고 관리부실 공원 음수대는 철거 검토</p>  | <p>철거필요 / <u>불필요</u></p>            |
| <p>○ <b>기타사항(주변 환경여건 및 이용자 실태 등)</b></p> <p>- 음수대 설치위치도 적당하며, 시민이 많이 애용하고 있음.</p>  |                                     |

[붙임 3]

## 음수대 세부 점검표

□ 공 원 명 : 북서울꿈의숲근린공원(상상톡톡미술관 앞)



□ 점검결과

| 점 검 착 안 사 항  | 점 검 결 과                      |
|--|------------------------------|
| ○ 음수대 시설 관리 <ul style="list-style-type: none"> <li>- 청결 상태(주변 환경 포함)               <ul style="list-style-type: none"> <li>※ 불결시 내용을 구체적으로 기재</li> </ul> </li> <li>- 시설물 파손 여부               <ul style="list-style-type: none"> <li>※ 불량시 구체적으로 기재(파손부위 등)</li> </ul> </li> <li>- 출수 상태 확인               <ul style="list-style-type: none"> <li>※ 불량시 구체적으로 기재</li> </ul> </li> </ul> | 청결<br><br>상태 양호<br><br>출수 양호 |
| ○ 음수대 관리 현황 <ul style="list-style-type: none"> <li>- 실명제(전담관리인) 표지판 설치 여부</li> <li>- 음수대 부착 점검표 설치 여부</li> <li>- 수질검사 여부(분기 1회 점검)               <ul style="list-style-type: none"> <li>※ 미검사시 수도사업소로 연락</li> </ul> </li> <li>- 겨울철 단수기간 안내문               <ul style="list-style-type: none"> <li>※ 겨울철에만 점검</li> </ul> </li> </ul>  | 설치<br><br>설치<br><br>검사-적합    |
| ○ 음수대 철거 필요 여부 판단 <ul style="list-style-type: none"> <li>※ 이용률이 낮고 관리부실 공원 음수대는 철거 검토</li> </ul>   | 철거필요 / <u>불필요</u>            |
| ○ 기타사항(주변 환경여건 및 이용자 실태 등) <ul style="list-style-type: none"> <li>- 음수대 설치위치도 적당하며, 시민이 많이 애용하고 있음.</li> </ul>   |                              |



[붙임 3]

## 음수대 세부 점검표

□ 공 원 명 : 북서울꿈의숲근린공원(잔디광장 카페 앞)



□ 점검결과

| 점 검 착 안 사 항  | 점 검 결 과                             |
|--|-------------------------------------|
| <p>○ 음수대 시설 관리</p> <ul style="list-style-type: none"> <li>- 청결 상태(주변 환경 포함)<br/>※ 불결시 내용을 구체적으로 기재</li> <li>- 시설물 파손 여부<br/>※ 불량시 구체적으로 기재(파손부위 등)</li> <li>- 출수 상태 확인<br/>※ 불량시 구체적으로 기재</li> </ul>             | <p>청결</p> <p>상태 양호</p> <p>출수 양호</p> |
| <p>○ 음수대 관리 현황</p> <ul style="list-style-type: none"> <li>- 실명제(전담관리인) 표지판 설치 여부</li> <li>- 음수대 부착 점검표 설치 여부</li> <li>- 수질검사 여부(분기 1회 점검)<br/>※ 미검사시 수도사업소로 연락</li> <li>- 겨울철 단수기간 안내문<br/>※ 겨울철에만 점검</li> </ul> | <p>설치</p> <p>설치</p> <p>검사-적합</p>    |
| <p>○ 음수대 철거 필요 여부 판단</p> <p>※ 이용률이 낮고 관리부실 공원 음수대는 철거 검토</p>   | <p>철거필요 / <u>불필요</u></p>            |
| <p>○ 기타사항(주변 환경여건 및 이용자 실태 등)</p> <p>- 음수대 설치위치도 적당하며, 시민이 많이 애용하고 있음.</p>   |                                     |

[붙임 3]

## 음수대 세부 점검표

□ **공 원 명** : 북서울꿈의숲근린공원(서문 아트센터 앞)



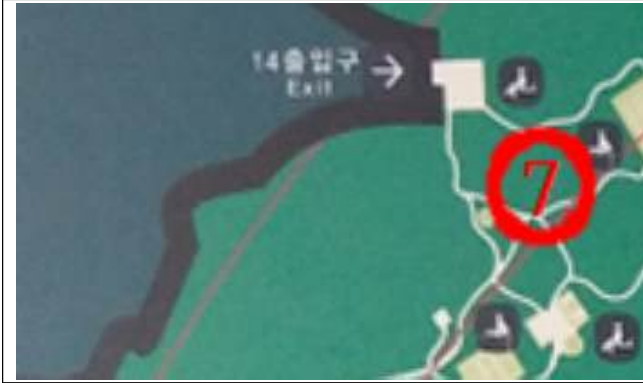
□ **점검결과**

| 점 검 착 안 사 항   | 점 검 결 과                             |
|---|-------------------------------------|
| <p>○ <b>음수대 시설 관리</b></p> <ul style="list-style-type: none"> <li>- 청결 상태(주변 환경 포함)<br/>※ 불결시 내용을 구체적으로 기재</li> <li>- 시설물 파손 여부<br/>※ 불량시 구체적으로 기재(파손부위 등)</li> <li>- 출수 상태 확인<br/>※ 불량시 구체적으로 기재</li> </ul>             | <p>청결</p> <p>상태 양호</p> <p>출수 양호</p> |
| <p>○ <b>음수대 관리 현황</b></p> <ul style="list-style-type: none"> <li>- 실명제(전담관리인) 표지판 설치 여부</li> <li>- 음수대 부착 점검표 설치 여부</li> <li>- 수질검사 여부(분기 1회 점검)<br/>※ 미검사시 수도사업소로 연락</li> <li>- 겨울철 단수기간 안내문<br/>※ 겨울철에만 점검</li> </ul> | <p>설치</p> <p>설치</p> <p>검사-적합</p>    |
| <p>○ <b>음수대 철거 필요 여부 판단</b><br/>※ 이용률이 낮고 관리부실 공원 음수대는 철거 검토</p>  | <p>철거필요 / <u>불필요</u></p>            |
| <p>○ <b>기타사항(주변 환경여건 및 이용자 실태 등)</b></p> <ul style="list-style-type: none"> <li>- 음수대 설치위치도 적당하며, 시민이 많이 애용하고 있음.</li> </ul>  |                                     |

[붙임 3]

## 음수대 세부 점검표

□ **공 원 명** : 북서울꿈의숲근린공원(족구장(14번출구 앞))



□ **점검결과**

| 점 검 착 안 사 항   | 점 검 결 과                             |
|---|-------------------------------------|
| <p>○ <b>음수대 시설 관리</b></p> <ul style="list-style-type: none"> <li>- 청결 상태(주변 환경 포함)<br/>※ 불결시 내용을 구체적으로 기재</li> <li>- 시설물 파손 여부<br/>※ 불량시 구체적으로 기재(파손부위 등)</li> <li>- 출수 상태 확인<br/>※ 불량시 구체적으로 기재</li> </ul>             | <p>청결</p> <p>상태 양호</p> <p>출수 양호</p> |
| <p>○ <b>음수대 관리 현황</b></p> <ul style="list-style-type: none"> <li>- 실명제(전담관리인) 표지판 설치 여부</li> <li>- 음수대 부착 점검표 설치 여부</li> <li>- 수질검사 여부(분기 1회 점검)<br/>※ 미검사시 수도사업소로 연락</li> <li>- 겨울철 단수기간 안내문<br/>※ 겨울철에만 점검</li> </ul> | <p>설치</p> <p>설치</p> <p>검사-적합</p>    |
| <p>○ <b>음수대 철거 필요 여부 판단</b></p> <p>※ 이용률이 낮고 관리부실 공원 음수대는 철거 검토</p>   | <p>철거필요 / <u>불필요</u></p>            |
| <p>○ <b>기타사항(주변 환경여건 및 이용자 실태 등)</b></p> <p>- 음수대 설치위치도 적당하며, 시민이 많이 애용하고 있음.</p>   |                                     |

[붙임 3]

## 음수대 세부 점검표

□ 공 원 명 : 창포원생태공원(청사주변)



□ 점검결과

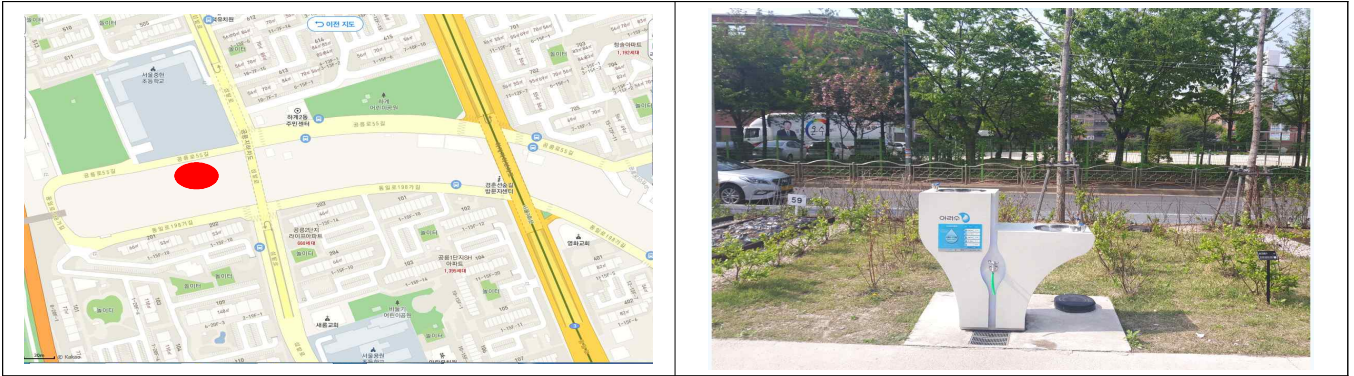
| 점 검 착 안 사 항  | 점 검 결 과                             |
|--|-------------------------------------|
| <p>○ 음수대 시설 관리</p> <ul style="list-style-type: none"> <li>- 청결 상태(주변 환경 포함)<br/>※ 불결시 내용을 구체적으로 기재</li> <li>- 시설물 파손 여부<br/>※ 불량시 구체적으로 기재(파손부위 등)</li> <li>- 출수 상태 확인<br/>※ 불량시 구체적으로 기재</li> </ul>             | <p>청결</p> <p>상태 양호</p> <p>출수 양호</p> |
| <p>○ 음수대 관리 현황</p> <ul style="list-style-type: none"> <li>- 실명제(전담관리인) 표지판 설치 여부</li> <li>- 음수대 부착 점검표 설치 여부</li> <li>- 수질검사 여부(분기 1회 점검)<br/>※ 미검사시 수도사업소로 연락</li> <li>- 겨울철 단수기간 안내문<br/>※ 겨울철에만 점검</li> </ul> | <p>설치</p> <p>설치</p> <p>검사-적합</p>    |
| <p>○ 음수대 철거 필요 여부 판단</p> <p>※ 이용률이 낮고 관리부실 공원 음수대는 철거 검토</p>   | <p>철거필요 / <u>불필요</u></p>            |
| <p>○ 기타사항(주변 환경여건 및 이용자 실태 등)</p> <p>- 음수대 설치위치도 적당하며, 시민이 많이 애용하고 있음.</p>   |                                     |



[붙임 3]

## 음수대 세부 점검표

□ **공 원 명** : 경춘선숲길(중현초등학교 맞은편)



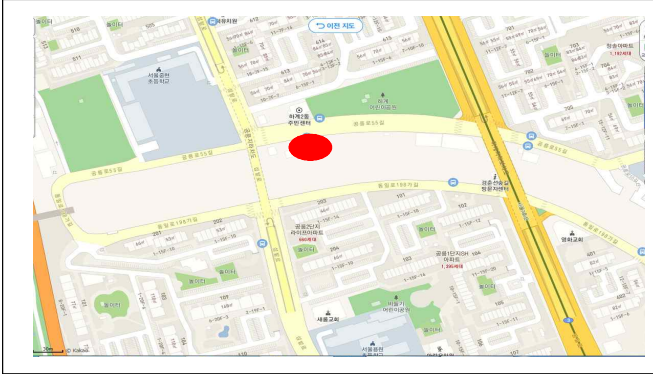
□ **점검결과**

| 점 검 착 안 사 항   | 점 검 결 과                             |
|---|-------------------------------------|
| <p>○ <b>음수대 시설 관리</b></p> <ul style="list-style-type: none"> <li>- 청결 상태(주변 환경 포함)<br/>※ 불결시 내용을 구체적으로 기재</li> <li>- 시설물 파손 여부<br/>※ 불량시 구체적으로 기재(파손부위 등)</li> <li>- 출수 상태 확인<br/>※ 불량시 구체적으로 기재</li> </ul>             | <p>청결</p> <p>상태 양호</p> <p>출수 양호</p> |
| <p>○ <b>음수대 관리 현황</b></p> <ul style="list-style-type: none"> <li>- 실명제(전담관리인) 표지판 설치 여부</li> <li>- 음수대 부착 점검표 설치 여부</li> <li>- 수질검사 여부(분기 1회 점검)<br/>※ 미검사시 수도사업소로 연락</li> <li>- 겨울철 단수기간 안내문<br/>※ 겨울철에만 점검</li> </ul> | <p>미설치</p> <p>설치</p> <p>검사-적합</p>   |
| <p>○ <b>음수대 철거 필요 여부 판단</b></p> <p>※ 이용률이 낮고 관리부실 공원 음수대는 철거 검토</p>   | <p>불필요</p>                          |
| <p>○ <b>기타사항(주변 환경여건 및 이용자 실태 등)</b></p> <p>- 음수대 설치위치도 적당하며, 시민이 많이 애용하고 있음.</p>   |                                     |

[붙임 3]

## 음수대 세부 점검표

□ **공 원 명** : 경춘선숲길(하계2동주민센터맞은 편)



□ **점검결과**

| 점 검 착 안 사 항   | 점 검 결 과                             |
|---|-------------------------------------|
| <p>○ <b>음수대 시설 관리</b></p> <ul style="list-style-type: none"> <li>- 청결 상태(주변 환경 포함)<br/>※ 불결시 내용을 구체적으로 기재</li> <li>- 시설물 파손 여부<br/>※ 불량시 구체적으로 기재(파손부위 등)</li> <li>- 출수 상태 확인<br/>※ 불량시 구체적으로 기재</li> </ul>             | <p>청결</p> <p>상태 양호</p> <p>출수 양호</p> |
| <p>○ <b>음수대 관리 현황</b></p> <ul style="list-style-type: none"> <li>- 실명제(전담관리인) 표지판 설치 여부</li> <li>- 음수대 부착 점검표 설치 여부</li> <li>- 수질검사 여부(분기 1회 점검)<br/>※ 미검사시 수도사업소로 연락</li> <li>- 겨울철 단수기간 안내문<br/>※ 겨울철에만 점검</li> </ul> | <p>미설치</p> <p>설치</p> <p>검사-적합</p>   |
| <p>○ <b>음수대 철거 필요 여부 판단</b></p> <p>※ 이용률이 낮고 관리부실 공원 음수대는 철거 검토</p>   | <p>불필요</p>                          |
| <p>○ <b>기타사항(주변 환경여건 및 이용자 실태 등)</b></p> <p>- 음수대 설치위치도 적당하며, 시민이 많이 애용하고 있음.</p>   |                                     |