

문서번호	공연예술팀-1230
결재일자	2022.06.29
공개여부	비공개 (6)

담당					
					협조

「문화도시 은평, 은평문화재단
출범 5주년 기념」 성인가요 콘서트
안전관리 계획



2022. 06. 29.

은평문화재단
(공연예술팀)

「문화도시 은평, 은평문화재단 출범 5주년 기념」 성인가요 콘서트 안전관리 계획

「문화도시 은평, 은평문화재단 출범 5주년 기념」 성인가요 콘서트 안전관리계획을 수립하여 행사에 참여하는 구민안전에 만전을 기하고자 하며 정부의 방역지침을 준수하여 감염병 확산 방지 및 예방을 하고자 함.

I 추진배경

□ 추진 근거

- 재난 및 안전관리 기본법
- 2022년 지역축제장 안전관리 매뉴얼
- 문화도시 은평, 은평문화재단 출범 5주년 기념 성인가요 콘서트 운영계획 (공연예술팀-1196)

□ 추진 방향

- 안전관리 및 재난대응 체계 확립
- 비상연락 체계를 구축하여 신속하고 유기적으로 대응
- 관람객 안전을 최우선으로 한 계획 수립
- 정부 방역지침 준수로 감염병 확산 방지 및 예방

I 행사개요

1. 행사명 : 「문화도시 은평, 은평문화재단 출범 5주년 기념」 성인가요 콘서트
2. 행사기간(일시) : 2022년 7월 8일 ~ 2022년 7월 8일 (1일)
(행사시간 18:00~21:00, 3시간)
3. 장 소 : 북한산국립공원 제1주차장

4. 주요내용 : 식전행사, 본공연-콘서트 형식(트로트) 대중예술 공연
(LG헬로비전, 아이넷과 함께하는 대외협력형 행사)

5. 행사개최

- 주최·주관 : 은평문화재단 (대표이사: 양재호, 전화번호 : 02-351-3736)
- 총괄책임자 : 은평문화재단 공연예술팀장 김용범
- 방송관계자 : LG헬로비전 정진교PD (전화번호 : 070-7373-2401)
아이넷 이찬원국장

5. 보험가입 여부 : 현대해상보험 가입(총보험료 776,900원)

6. 관람 예상인원 : 1,500명

- 1일 최고 관람인원 : 2022년 7월 8일 약 1,500명
- 관람시간 : 2022. 7. 8.(금) 18:00 ~ 21:00
- 최대 수용인원 : 2,000명 (정부 방역지침에 따라 관람인원은 변경될 수 있음)
- 순간 최대 관람객 : 약 1,000명 예상

7. 매표방법 : 무료입장 (사전예약 없음)

8. 주요 행사내용

- 식전행사 : 은평문화재단 출범 5주년 기념식
 - 5주년 기념사, 축사, 축하공연
 - 약 30분 소요예정
- 본 공연 : 콘서트 형식(트로트) 대중예술 공연
 - 가수 약 13팀, 약 2시간 30분 소요 예정
 - 아이넷 방송 녹화 진행

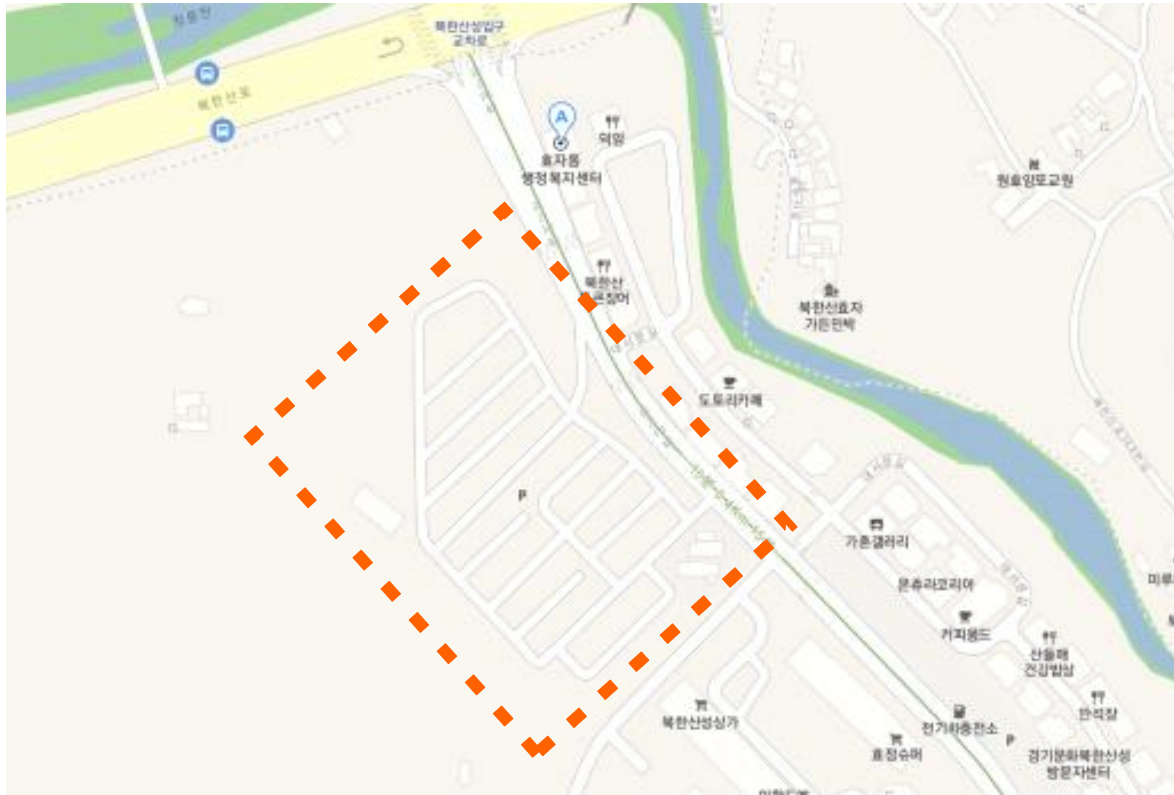
※ 경품추첨 없음, 폭죽 미사용, 고위험 행사내용 없음.

9. 행사일정

프로그램명	일시	장소	행사내용 및 출연자
행사준비	2022. 7. 7(목) 9:00 ~ 24:00	북한산 국립공원 제1주차장	<ul style="list-style-type: none"> • 공연준비 - 무대설치, - 음향 및 조명 설치 - 객석 좌석 배치
	2022. 7. 8.(금) 9:00 ~ 17:00		<ul style="list-style-type: none"> • 공연준비 - 무대점검, 음향 및 조명 세팅 - 리허설 - 현장 진행회의 : 은평문화재단, LG헬로비전, 아이넷
관객 입장	17:00~18:00		<ul style="list-style-type: none"> • 관객 입장 - 선착순 입장, 자율 좌석
식전행사	2022. 7. 8.(금) 18:00 ~ 18:30		<ul style="list-style-type: none"> • 재단 5주년 기념행사 - 축하(내빈), 기념사(이사장) - 피터팬클럽, 공연단체 ※ 순간 최대 관람객 1,000명 예상
본공연	202. 7. 8.(금) 18:30 ~ 21:00		<ul style="list-style-type: none"> • 본공연(콘서트) - 아이넷 방송 - MC : 김승현 - 가수 : 진성, 김용임, 김범룡, 이혜리, 박혜신, 한 봄, 김충훈, 류지광, 조정민, 양지원, 이도진, 강설민, 박일준 등 ※ 순간 최대 관람객 1,000명 예상

10. 행사장소 및 시설물 여건

■ 행사장 위치 : 북한산국립공원 제1주차장



■ 행사장 내 주요 시설물 배치도



※ 유관기관 협의 및 현장 상황에 따라 변동 가능

II

안전관리계획

1. 행사장소 및 시설물 관리자 임무와 관리조직

■ 관리조직

- 총괄책임자: 은평문화재단 공연예술팀 김용범
- 위치별 및 임무별 관리자

위치별·임무별	책임 관리자	휴대폰
종합상황실	조준희	
무대 시설 및 장비 관리	박영배	
무대 출연자 관리	송현희(본행사)	
	이찬(사전행사)	
안전요원 관리	허진광(재단인원)	
	채수암 실장(외부인원)	
방역 관리 / 응급 지원	박종연	
행사장 안전사고 관리	김병준	

※ 외부기관과 협의 및 현장상황에 따라 적정 인원수, 배치 위치 변동가능

■ 관리자 임무

위치별·임무별	책임자	관리요원	임무
종합상황실	김용범	조준희	종합상황실 행사장 운영 및 안내
무대 운영		송현희	본행사 출연자 보호 순서진행
		이찬	사전행사 출연자 보호 순서진행
		박종연	방역 안내 및 응급 대처
응급 지원		박지혜	응급지원, 구급약, 위생관리
행사 안내		손윤정	행사안내 및 미아방지
안전사고 관리		박영배	무대 시설 및 장비
		김병준	시설물, 화재, 전기, 가스 위험물 관리
안전요원 배치		허진광	관객 동선 관리 및 안전사고 방지
안전요원 및 교통안전요원		채수암 (외부인력)	무대 출연진 관리 관객 동선 관리, 안전사고 방지, 진출입로 교통안전관리 및 주차 관리

※ 행사당일 현장상황에 따라 외부기관과 협의하여 적정 인원수, 배치 위치 변동가능

2. 비상시 취해야 할 조치사항 및 연락처

■ 부상사고

발생 유형 : 부상사고	조치사항	책임자(휴대폰)
신고	은평경찰서, 은평소방서 (은평구청) 신고조치	김용범 현장대응단(본부)(02-355-0119) 경비교통과: 112 경찰민원콜센터: 182
안내	부상사고 발생 안내 응급 조치 안내	조준희
응급의료	보건소 응급의료진 응급처치(응급차 대기)	간호사 1명, 구급차 운전 1명 보 건 소 (351-8153) 박지혜
차량 및 관람객통제	응급차량 외 진출입금지 교통경찰 안내(경찰차 대기) 환자 이동통로 확보	허진광 채수암 실장

기본사항	· 5분 이내 전문의료인의 조치가 가능하도록 대응체계 구축 · 긴급환자, 응급환자, 비응급환자로 구분하여 대응
대처요령	· 비상연락 체계 확보 (재난대책본부 직통, 가까운 의료기관 연락처) · 환자별 대응방식 숙지 · 환자발생시 인명정보 파악
상황별 대처요령	<자가이동 가능한 환자> · 의료실, 혹은 운영본부로 이동 후 의료진 연락, 조치
	<긴급환자 발생 시> · 재난대책본부 즉시 보고, 당황하지 말고 현장 조치 · 기도 및 호흡 유지, 기본대처방안 숙지
	<응급환자 발생시> · 재난대책본부 즉시 보고, 이동시키지 말고 5분 이내 조치
	<감전사고 시> · 전력원 차단, 급하다고 손으로 만지지 말 것 · 즉시 보고 후 전문의료인으로 조치, 환자에게 물이나 음료 주지 말 것

■ 화재

발생 유형 : 화재발생	조치사항	책임자(휴대폰)
신고	은평경찰서, 은평소방서 은평구청 신고조치	김용범 현장대응단(본부)(02-355-0119) 경비교통과: 112 경찰민원콜센터: 182
안내	화재 발생 안내 대피 안내	조준희
대피유도	행사장 내	박종연
화재진압	안전관리요원 자체 진화 및 소방서 진화(소방차 대기)	김병준
응급의료	보건소 응급의료진 응급처치(응급차 대기)	간호사 1명, 구급차 운전 1명 보 건 소 (351-8153) 박지혜
차량 및 관람객통제	행사장 진입로 응급차량 외 모든 차량 진출입금지 교통경찰 안내(경찰차 대기)	허진광 (채수암 실장)

기본사항	· 위험요소부근 소화기 상시 비치 · 긴급연락망 구축
대처요령	· 소화기 적정 배치 확인, 소화기 사용방법 사전 숙지, · 주요 인력 대응 요령 전파 · 상황발생시 소화기 즉시 사용 · 상황발생시 즉시 재난대책본부 보고
상황별 대처요령	· 관람객 안전지대 이동 · 선조치, 동시 보고 · 화재의 규모에 따라 대응하되 재난대책본부 보고 및 119신고

■ 비상 시 조치사항

비상 시 조치사항		담당자	
신고 및 대응	사고발생 신고 초동조치	은평문화재단 공연예술팀 팀장	
		은평경찰서 종합상황실	02-350-1329
		은평소방서 상황실	02-355-0119
협의 및 결정	비상대책 회의주재	은평문화재단 대표이사	
현장 대응	수습 및 조치	은평문화재단 본부장	
		LG헬로비전 담당PD	
		아이넷 국장	
안내 및 전파	안내방송	운영본부(총괄담당) (본부장)	
화재진압	초동진화, 구급·구조	은평소방서 담당자	02-357-1119
		보건소 보건위생과	02-351-8153
		은평성모병원 응급실	02-2030-2911
응급의료	응급환자 긴급조치 의료기관 운송 긴급 환자 치료	청구성심병원 응급실	02-350-3271,72
		은평경찰서 담당자	02-350-1556
교통정리	차량 통제	문화사업팀 과장	
질서유지	이동로 확보 대피유도	채수암 실장	
		은평경찰서 담당자	
		02-350-1556	

※ 비상 : 화재, 혼잡사고, 교통사고, 전기통신사고, 테러, 응급환자 발생 등

3. 비상연락망

○ 행사 주최/주관

성명	휴대폰	임무 및 위치	비고
양재호		행사총괄	
조준희		종합상황실 총괄	
김용범		종합상황실 운영	

○ 유관기관

기관명	성명	전 화 번 호		비 고
		사무실	휴대폰	
은평구청	장훈석	02-351-6511		문화관광과
은평경찰서	상황실	02-350-1329		
은평소방서	상황실	02-355-0119		
북한산국립공원사무소	김동영계장	02-909-0888		
LG헬로비전	정진교PD	070-7373-2401		
아이넷	이찬원국장	02-3663-9201		
은평성모병원	응급실	02-2030-2911		

○ 안전관리요원

성 명	휴대폰	임무 및 위치	비 고
허진광		안전요원 관리(재단인원)	
채수암(실장)		안전요원 관리(외부인원)	

○ 응급의료기관

기관명	성명	전 화 번 호		비 고
		사무실	휴대폰	
은평성모병원	응급실	02-2030-2911		인근병원
은평연세병원	응급실	02-388-8114		인근병원
청구성심병원	응급의료센터	02-350-3271		인근병원

4. 안전관리요원(자원봉사자) 배치 및 교육계획

■ 안전관리요원 배치계획

- 총괄 책임자 : 공연예술팀 팀장 김용범
- 위치별 배치

위 치	인 원	책임자(휴대폰)	안전관리요원	교육이수여부
상황실	2	조준희	종합 운영	예정
무대	2	송현희	출연진 및 대기실 관리	예정
	3	박영배	무대 시설 및 장비 관리	예정
객석	5	허진광	객석 관리 및 안전관리	예정
안내	1	손윤정	중앙안내 및 미아 방지 부스	예정
방역/응급	1	박종연	방역관리 및 응급 지원	예정
안전사고부스	1	김병준	안전부스 운영	예정
안전관리 교통주차관리	20	채수암	안전관리, 교통 및 주차관리 (외부인원)	예정

* 현장 상황 및 관계 기관 협의에 따라 적정 인원수, 세부 배치도 변동가능

- 안전관리요원 순찰실시 방법 및 안전통제선(Safety line) 설치계획
 - 행사장 교통통제 관련 일체 배치 : 현수막, 배너, A보드, 주차콘, 차단봉, 안전웬스, 교통통제 홍보 등
 - 행사장에 안전관리요원 및 교통통제요원 : 20명 이상 배치

■ 안전관리요원 교육계획

- 일시/장소 : 2022. 7. 8.(금) 15:00 / 북한산국립공원 제1주차장 본부
- 강 사 : 김용범, 김병준
- 교육 대상 : 행사진행 업체 직원, 안전관리요원 등
- 내 용 :
 - 장소별 배치 및 업무분장
 - 구민 응대요령 및 안내 내용
 - 응급환자 및 화재발생 등 비상 상황 발생 시 대처 요령
(비상연락망 배부 및 소화기 위치 등 교육),
 - 관객 운집을 대비한 분야별 행사진행요원에 대한 안전교육
 - 미아 발견 시 종합안내소에 보호조치 후 보호자에게 인계 등

5. 종합안내소 설치·운영 계획

- 설치장소 : 행사장 내 부스
- 운영시간 : 2022. 7. 8. (금) 17:00~21:00
- 주요역할 : 행사 내용 안내 시설 위치 안내, 미아방지 등
- 근무자 : 손윤정

6. 종합상황실 설치·운영 계획

- 설치장소 : 행사장 내 부스
- 운영시간 : 2022. 7. 8. (금) 14:00~21:00
- 주요역할 : 종합상황실 및 안내소, 응급의료소 운영
안전사고 대비, 행사 소개, 위치 안내 등
- 근무자 :

기관명	성명	전화번호		비고
		사무실	휴대폰	
은평문화재단	양재호	351-3736		행사 총괄
	조준희			상황실 총괄
	김용범	351-3339		상황실 운영
은평경찰서	직원	350-1556		
은평소방서	직원	6981-6041		
은평보건소	직원	351-8153		

- 안전관리 책임자 실명 공개(행사장 내 현수막) : 김용범

7. 응급지원 및 위생관리 계획

- 화재발생 및 응급상황 발생 시 수송 및 응급처치
- 화재발생 예방조치
 - 화재진압차량 상시대기 협조(은평소방서)
 - 북한산 인근 지역으로 행사장 내 산불예방 안내
 - 행사장 내 흡연 및 성냥(라이터)사용 금지 등 산불예방 현수막 부착
 - 종합상황실에 소화기 배치
- 재난재해 대비 소방차 및 구급차 대기
 - 구파발119안전센터 긴급출동 대기

- 구급차, 구급약, 응급조치요원 배치
 - 응급구조(간호)사와 심장제세동기, 구급약품이 배치된 구급차 1대 배치
 - 행사장에서 항시 대기 (은평구 보건소 응급구조사 및 구급차 협조 요청)
- 식수 공급 및 노점상 관리 등 식품 위생관리 계획
 - 탈수를 예방하기 위해 생수 공급 예정
 - 먹거리부스, 푸드트럭 등 미운영
- 임시 화장실 설치 계획
 - 남녀 화장실 각 4개 설치
- 코로나19 방역부스 설치·운영 계획
 - 설치장소 : 행사장 내 부스
 - 운영시간 : 2022. 7. 8. (금) 17:00~21:00
 - 주요임무 : 방역 준수 안내 및 안전사고 대비
 마스크 착용 안내(현수막 부착 등) 및 손소독제 비치 등
 - 근무자 : 은평문화재단 박종연 대리
- 은평구 도시경관과 협조 요청 : 행사장 불법 노점상 단속
- 은평구 청소행정과 협조 요청 : 행사장 환경정비
- 북한산국립공원사무소 협조 요청 : 가로수 정비 및 제초 등 환경정비

8. 교통안전 관리계획

- 권역별 및 시간대별 교통대책
 - 방문객 도보 및 대중교통 이용 권유
 - 북한산국립공원 제1주차장 이용 차량 통제 사전 안내 필요 (행사 3일전부터)
- 교통안내 현수막 설치계획
 - 행사 일정 안내 등 사전에 교통안내 표지판 설치 계획
- 관람객 교통이용 대책
 - 행사장 주변 주차장 협조 요청 (공연 당일 주차)
 : 북한산국립공원 제2주차장, 인근 상가 주차장 등 협조 요청
- 주차장 통제 및 불법 주정차 단속계획
 - 행사장에 주차된 차량이 교통통제 시작 전에 출차 할 수 있도록 사전 안내
 - 행사차량 표식 부착 차량에 한하여 입차 (인식 표시 제작 필요)
 - 행사장 주변 불법 주정차 관리 방안

- 경찰서와 사전협의, 행사장 주변 교통안전관리대책 협조 요청
 - 경찰서협조: 주변 접근도로 및 주차장 혼잡지역의 교통정리를 실시
 행사장 주변지역에 대한 순찰활동을 실시
 - 주.정차질서 계도 협조 요청 (은평구 교통행정과, 교통지도과)
- 차량 통제에 따른 안전대책
 - 차량유도 및 교통통제 요원 배치 (관할경찰서 등 협조 요청)
 - 무대 주변 진입금지장소 차단요원 배치
 - 구급차 및 응급구조요원 배치
- 관객(군중) 운집에 따른 안전대책
 - 행사장 입·출구 지역, 관객 통제구역 안전라인 설치 등
 - 안전관리요원 및 주변 교통안내(주차통제)요원 배치 도로교통 통제
 - 행사장 종합 안내센터 운영 : 분실물, 미아보호, 노약자, 장애인 안내
 - 기획사 행사종합보험 가입도록 조치(LG헬로비전)
 - 안전관리요원 쉽게 확인할 수 있는 별도 복장 착용
(단체복 착용 또는 인식표 착용)
 - 행사 당일 안전관리요원 배치
 - 행사 예산 중 안전관리비 1% 이상 반영(권고사항)
 - 안전관리요원비/수당, 축제 안전 설비 설치/유지 및 보수
 안전교육, 안전점검, 안전관련 보험 비용 등

9. 테러 및 범죄예방 계획

- 경호 및 행사장 출입통제 계획
 - 주요 시설 및 혼잡지역에 안전요원 배치
 - 출입통제 안전바 설치
 - 범죄예방 및 교통혼잡을 대비하여 경찰서 협조 요청
- CCTV 설치 운영계획
 - CCTV : 북한산국립공원 제1주차장 내 CCTV 운영 중

10. 기상악화 및 야간행사 안전대책

- 집중호우, 폭염, 강설, 돌풍, 한파 등 기상악화에 대비한 안전대책
 - 강우에 대비 물품(우비) 준비

- 폭염에 대비하여 식수 준비
- 행사당일 강풍, 폭우 등 기상이변 발생 시 행사 취소(중단)
 - 시간당 20mm 이상 폭우 시, 아이넷과 협의하여 취소 여부 결정
- 야간행사 조명계획 및 차도 등 위험 장소 출입통제 계획
 - 차량유도 및 교통통제 요원 배치(관할경찰서 등 협조)
 - 무대설치 및 철수 시(7일 9:00시 ~ 8일 24:00) 진입금지장소 차단요원 배치

11. 행사 장소 및 사용재료·장비별 안전대책

- 산, 강, 호수, 바다, 수변 등 행사 장소적 특성에 따른 안전대책
 - 북한산 인근 지역으로 행사장 내 산불예방 안내 현수막 부착
 - 행사장 내 흡연 및 성냥(라이터)사용 금지 등 산불예방 현수막 부착
 - 종합상황실에 소화기 배치
- 불, 폭발, 가스, 전기 등 화재·폭발성 물질 취급에 따른 안전대책
 - 사용 전 점검 및 소화기 배치계획
 - 안전 물건 취급에 대해 특히 강조
 - 행사 전, 사전 시설물 안전관리 검토

연번	담당명	연락처	비고
1	김병준		행사장
2	박영배		무대
3	김성은		무대
4	박진		무대

- 특설무대 가설에 따른 안전대책
 - 무대설치는 전문업체에서 규정에 따라 설치하고 소화기 등 안전장비 비치토록 관리감독
 - 기획사 행사종합보험(출연자 등) 가입토록 조치
 - 강풍, 폭우, 낙뢰 발생 시 행사 취소(중단) 조치 등
 - 모든 기둥과 앵커는 발에 걸려 넘어지지 않도록 적정 위치 설치
 - 안전모 착용, 안전장치 고리 착용 고지 및 현장 점검 및 관리감독(체크리스트)
- 특설무대 조명, 스피커, 무대기계, 전기 취급에 따른 안전대책
 - 공연 진행 시 무대 쪽 안전요원 배치

- 각종 전기시설 감전요인 제거 및 배선정리
- 체크리스트를 활용하여 전기안전 관리예정

< 체크리스트(안) >

점검 사항	정상 여부	비고
안전모 착용		
안전장비 착용(안전고리 등)		
배·분전반내 누전차단기 설치		
이중절연전선(케이블) 사용		
접지형 콘센트 및 플러그 사용		
관람객 및 차량동선 상의 노출전선은 보호덮개 설치		
전기 분전반 잠금장치, 위험표지판 설치		
예비전원(비상발전기) 확보 및 소화기 배치		
무대 주변 주민 접근 방지 (안전펜스 설치)		
합계		

12. 사전 합동회의 및 안전점검 계획

- 사전 합동회의 개최계획
 - 일시 및 장소 : 2022. 7. 7(목) 17:00 (예정) (일정확인 필요)
 - 참석자 : 재단 관계자, 방송관계자, 은평구 및 보건소 관계자, 경찰서, 소방서 등
 - 회의내용 : 행사장소 점검사항, 동선 확인, 안전계획 운영 사항
- 사전 안전점검 계획

장소별·시설별	점검일시	점검자		
		소속	성명	전화번호
북한산국립공원 제1주차장	2022. 7. 7.	은평문화재단	김용범	
		은평문화재단	박영배	
		은평문화재단	박종연	
		은평문화재단	김병준	
		LG헬로비전	정진교	
		아이넷	이찬원	

- 행사장 안전시설 자체 점검
 - 관련 유관기관 협조 공문 발송 (2022. 7. 7(목) 점검 예정)

13. 행사 중 안전대책

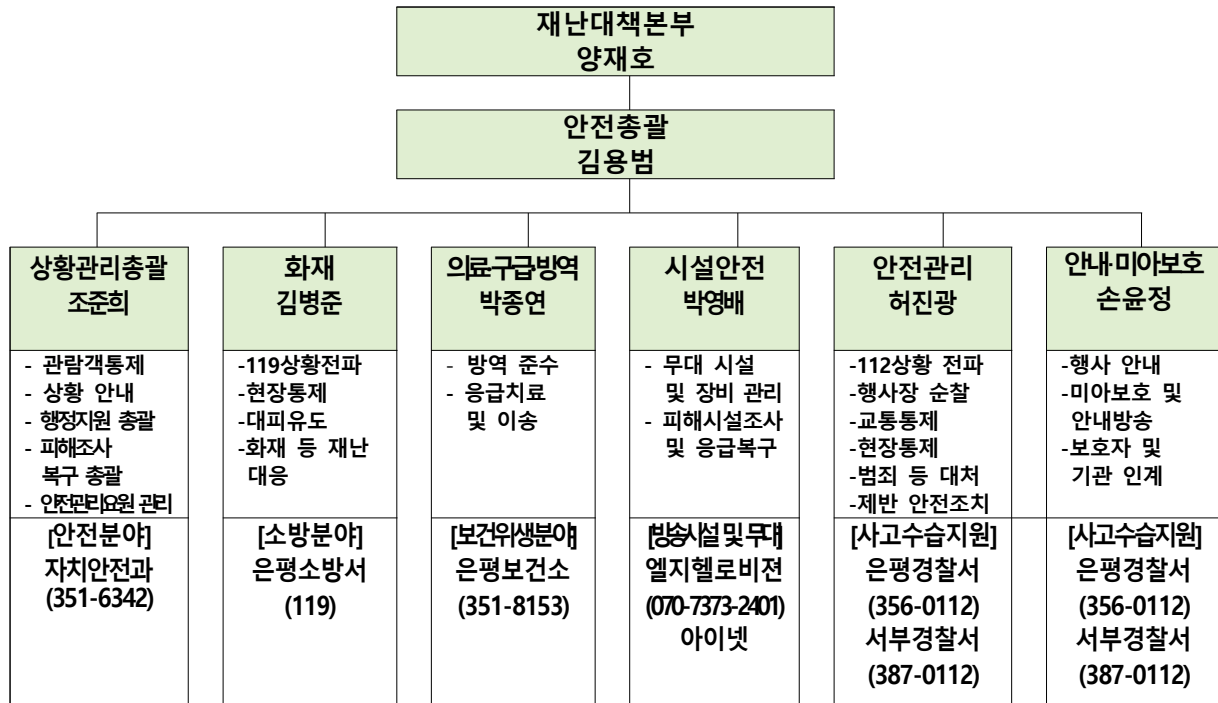
- 관람객, 출연자 관리계획
 - 관람객 진·출입 동선 관리 안전요원 배치 및 통제라인 설정
 - 출연자 보호 및 동선 관리, 출연자 대기실 안전요원 배치 및 통제라인 설정
- 안전관리요원 순찰실시 방법 및 안전통제선(Safety line) 설치계획
 - 주요 위치에 안전관리요원 고정 배치
 - 무대, 방송시설, 출연자 보호를 위해 통제라인 구축하고 안전요원 고정 배치
- 행사장 안팎에 안전요원 및 경찰 배치
 - 주취자 객석난동 방지, 극성팬 관리
 - 진행요원 조끼 또는 단체복, 교통봉 사용
 - 차량 통행관리 및 보행자 안전지도
 - 이상 발견 시 즉시 비상연락 조치

14. 행사 종료 시 안전대책

- 관람객 귀가 동선계획
 - 문화재단, 외주용역 등 20명 이상 배치
 - 관람객 귀가 확인 후 시설물 철거
 - 교통안전요원 배치 : 시설물 철거시까지
- 행사 종료 시 교통처리 계획
 - 사전 행사 협조문 배포 : 은평구, 경찰서 협조
 - 교통진행요원 배치 : 2022. 7. 8.(금) 22:00까지
- 시설물 철거 및 위험물질 처리계획
 - 교통통제 지속 : 시설물 철거 시 까지
 - 무대시설 및 장비 철거 시 안전사고 예방 철저
 - 청소 및 뒷정리 철저 : 은평구 청소행정과 협조 요청

15. 재난대책본부 설치·운영계획

- 재난대책본부 설치시기 : 2022. 7. 8.(금)
- 재난대책본부 조직도



■ 임 무 : 「문화도시 은평, 은평문화재단 출범 5주년 기념」 성인가요 콘서트

재난대비 안전관리대책

- 사전대책
 - 안전사고 발생요인 제거 및 안전교육 실시
 - 유관기관과 업무협조 및 비상연락체계 유지
- 사후대책
 - 사고발생시 유관기관과 신속한 사고수습 및 복구조치
- 보건위생분야 : 은평구 보건소 351-8153
 - 은평성모병원 : 2030-2911
 - 청구성심병원 : 350-3271
- 사고수습지원 : 은평경찰서 386-2112 / 352-6971(교통)
- 소방분야 : 은평소방서 355-0119 / 357-1119
- 위험시설물 지속적인 점검 실시로 안전사고 사전예방

붙임 : 문화도시 은평, 은평문화재단 출범 5주년 기념
성인가요 콘서트 안전관리 (심의자료)

[붙임]

행사장별 점검항목

■ 행사장소 : 북한산국립공원 제1주차장

■ 점검일시 : 2022. 7. 8.

구분	점 검 항 목	정상 여부	비고
무대	<ul style="list-style-type: none"> ○ 무대바닥 안전여부 ○ 무대 진입로 안전여부 ○ 무대 장비 설치 안전여부 ○ 무대 주변 위험성 여부 ○ 무대 조명시설 등 임시시설물의 설치상태 ○ 지반침하, 경사지 등에 따른 행사장 임시 가설 구조물 위험 여부 ○ 조명, 무대시설 등 부속시설 전도 위험성 여부 		
전기	<ul style="list-style-type: none"> ○ 전기인입구 등 누유, 누전 및 보호시설 적정 여부 ○ 누전차단기 등 전기시설 정상작동 여부 ○ 콘센트 1수부당 적정사용여부 ○ 전선배선 불량 및 전기기구 접지 적정 여부 ○ 전기 시설물(설비) 안전 여부 		
소방	<ul style="list-style-type: none"> ○ 소화기 확보 및 위험물질, 화기관리 적정 여부 ○ 피난, 소화통로 확보 여부 및 근접배치 가능 여부 ○ 행사장 인근 소방차량 등 근접배치 가능 여부 		
보건	<ul style="list-style-type: none"> ○ 의약품 및 구급요원 구비 구급차 대기 여부 		
기타	<ul style="list-style-type: none"> ○ 무대, 조명시설 등 임시시설물의 설치상태 ○ 지반침하, 경사지 등에 따른 행사장 임시 가설 구조물 위험 여부 ○ 조명, 무대시설 등 부속시설 전도 위험성 여부 ○ 행사장 인근 교통 통행 안전 점검 여부 ○ 쓰레기 분리수거 등 환경미화에 점검여부 		

점 검 자 :	소속	직급	성명	(서명)
	소속	직급	성명	(서명)
	소속	직급	성명	(서명)
	소속	직급	성명	(서명)

[붙임]

안전 관리 요원 교육 자료

- **사전 현장도면 숙지로 관람객 안내 요령**
 - 행사장 숙지 : 북한산국립공원 제1주차장 위치, 대중교통편, 주변 주차장 등
 - 위생시설, 편의시설, 기타 부대시설 등의 위치 확인 등
 - 주요연락망 소지하여 상황에 맞게 대응
- **화재대비 소방서 차량 위치 확인 및 안내**
 - 흡연자 발견 시, 흡연 금지 요구 (화재 예방)
- **행사 관람객 관리**
 - 객석형태 확인 (주요내빈석 등 특별 좌석 인지)
 - 협소한 객석에 대비 관람객 착석 정리
 - 전체 일정에 대한 숙지 및 자료 소지(전화번호 / 행사내용 등)
 - 주류 및 상해위험 소지품에 대한 관리 및 제재
 - 방역지침 준수 행사장 내 마스크 착용
- **주차장 안내 요원에 대한 안내요령**
 - VIP 차량 주차장에 대한 안내
 - 일반관객 차량이용 자제에 대한 안내
- **교통통제 및 안전통제에 따른 안내**
 - 행사장내 우회도로 안내
 - 행사장 난입 관람객 제지 및 대응
- **행사장 내 구급상황 발생 시 즉시 대응 철저**
 - 보건소 차량에 일단 고지 후, 이동
 - 대상자 치료 거점병원(은평성모병원 등)으로 신속히 이송
- **행사장 내 노점상 단속방법**
 - 행사장 내부에는 노점상이 들어오지 못 하도록 단속
- **돌발상황 발생에 따른 조치 요령**
 - 그 밖의 돌발 상황 발생 시, 비상연락망에 따라 신속히 보고

[붙임]

「문화도시 은평, 은평문화재단 출범 5주년 기념」
성인가요 콘서트
무대 시스템 및 전기 설치 운용 계획

- 전기시설 반입·반출일
 - 반입 일시 : 2022년 7월 7일 (목) 예정
 - ※ 우천 등 사정 시 반입 일시는 변동될 수 있으며, 발전차는 행사당일(금요일) 배치도상 무대장비 위치에 놓일 예정
 - 반출 일시 : 2022년 7월 8일 (금)
- 장 소 : 북한산국립공원 제1주차장 특설 무대
- 전기라인 설치 : 무대 위 구조물 위로 설치하며 안전사고 예방 및 안전을 위해 전기 차단기를 설치 예정
- 무대 전기 사용 시설 내역(안)

시스템	규격명	수량	단위	전기용량	비고
무대	16*9	1	조		아시바 및 백월
조명	LED 무빙	32	EA	총 50KW	
	LED 화이트	12			
	빔 무빙	18			
음향	L~acoustic ARCS 라인어레이 12통	1	EA	총 20KW	CABLE, STAND등
	디지털콘솔 DIGICO 56 채널	1	EA		
	무선마이크 슈어 20CH	20	EA		
LED	550인치(4mm)	1	SET	총 40KW	
중계	ENG 카메라	6	대	총 22KW	중계차 포함
발전차	130KW+250KW 듀얼	1	대		
합계				132KW	