

---

# 2016년 주요업무 보고

---

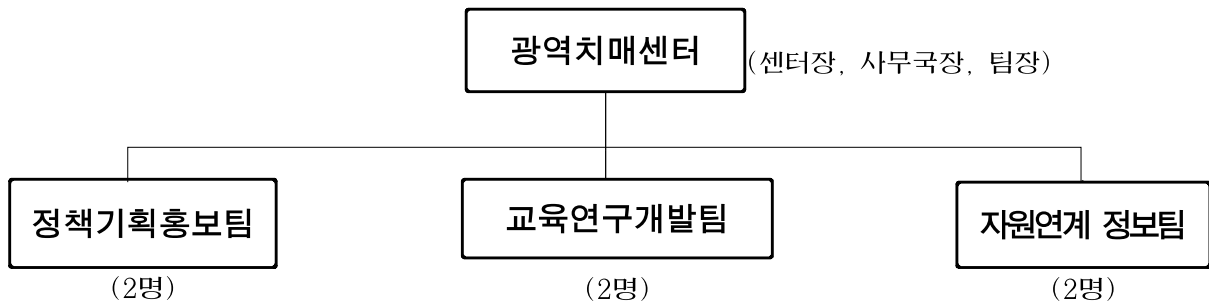
2016. 11. 23

서울특별시 광역치매센터

# I. 일반 현황

## 1 조직 및 현황 ('16. 9월말 현재)

### □ 조직



### □ 현황

- 위치 : 서울특별시 종로구 율곡로 190 여전도회관 1층(임대)
- 규모 : 310.77  $m^2$  (사무실1, 회의실1, 교육실2)
- 수탁기관 : 서울대병원
- 수탁기간 : 2015. 4. 1. ~ 2016. 12. 31
- 인력 : 총 9명(센터장 1, 사무국장1, 팀장1, 팀원6)
  - \* 종사자 유형 의사 1, 간호사 4, 사회복지사 4
- 위탁사무 : 서울특별시 광역치매센터 설치 및 운영조례 제3조
  - 치매관련 대책 수립 및 치매관리사업 기획
  - 치매관련 자원조사, 치매관리사업 수행기관 연계 및 기술지원
  - 치매관련 종사자 전문교육·훈련
  - 치매관련 연구사업
  - 치매인식 개선사업
  - 치매관리법 제6조에 따른 서울시 치매관리에 관한 시행 계획 수립·지원
  - 서울특별시장이 특별히 필요하다고 인정하는 치매관리 사업

(단위 : 천원)

구 분		예산액	집행액	집행율 (%)	예산 비율 (%)
총 계		841,960	596,740	70.9	100
인건비		384,606	279,464	72.7	45.7
운영비	소계	143,000	97,260	68.0	17
	업무 추진비	5,400	5,169	95.7	0.6
	기타 운영비	137,600	92,091	66.9	16.4
사업비	소계	314,354	220,016	70.0	37.3
	운영사업	117,605	78,701	66.9	14
	교육사업	48,473	27,471	56.7	5.8
	홍보사업	47,159	41,939	88.9	5.6
	자원강화사업	16,220	7,487	46.2	1.9
	정보사업	45,100	28,771	63.8	5.3
	연구사업	39,797	35,647	89.6	4.7

## ※ 사업비 항목별 주요 내용

- 운영 사업 : 협의체회의, 지역센터 센터장·팀장 간담회, 서울시치매관리사업 안내서 제작
- 교육 사업 : 실무자 역량강화교육, 치매관련 시설종사자교육, 일반시민 기억친구리더교육
- 홍보 사업 : 치매극복주간 홍보행사, 치매극복걷기대회, 천만시민 기억친구 관리
- 자원강화사업 : 기억키움학교 운영, 사례관리, 소식지 제작, 치매극복선도학교
- 정보 사업 : 서버관리 및 유지보수, 홈페이지 운영관리, 치매극복수기공모
- 연구 사업 : 웹기반 가족교육 및 지지 프로그램 개발, 치매인식개선 홍보 동영상 개발 등

구 분	담당 업무
센터장	<ul style="list-style-type: none"> <li>• 센터 운영 전반 책임자</li> <li>• 행정, 사업계획 수립과 자체사업평가 지도 및 조정 등</li> </ul>
사무국장	<ul style="list-style-type: none"> <li>• 센터 실무 총괄(인력관리, 예산집행총괄 및 사업 운영 전반 지도감독)</li> <li>• 자치구 팀장회의 및 운영위원회 주관</li> </ul>
팀장	<ul style="list-style-type: none"> <li>• 정책 기획업무 및 각 사업운영 총괄</li> <li>• 광역센터 주관 각종 회의 운영</li> <li>• 광역 사업계획 및 결과보고 총괄</li> <li>• 자치구 지역치매지원센터 업무연락 총괄</li> <li>• 자치구치매지원센터 성과평가서 종합</li> </ul>
연구개발	<ul style="list-style-type: none"> <li>• 치매관리 실태조사</li> <li>• 사업지침 및 정책개발 연구</li> <li>• 프로그램 매뉴얼 개발 및 보급</li> <li>• 연구 사업계획 및 결과보고 작성</li> <li>• 자치구치매지원센터 성과평가서 작성</li> <li>• 2017년~2026년 치매관리사업 방안연구 용역사업</li> <li>• 2007년~2016년 서울시치매관리사업 10년사 작성 및 발간</li> <li>• 지역자원조사 종합 및 기타 현안 업무</li> <li>• 광역치매센터 민간위탁공모 계획서 작성 등</li> </ul>
정보	<ul style="list-style-type: none"> <li>• DB, 홈페이지 관리, 온라인 &amp; 전화상담</li> <li>• 언론동향 보고 및 스크랩</li> <li>• 뉴스레터 제작 및 발송</li> <li>• 치매극복 체험수기공모전</li> <li>• 정보 사업계획 및 결과보고 작성</li> <li>• 자치구치매지원센터 성과평가서 작성</li> </ul>
자원연계	<ul style="list-style-type: none"> <li>• 전문자원봉사자 양성</li> <li>• 기억키움학교 및 사례관리</li> <li>• 소식지 반기별 제작</li> <li>• 자원연계 사업계획 및 결과보고 작성</li> <li>• 자치구치매지원센터 성과평가서 작성</li> </ul>
교육	<ul style="list-style-type: none"> <li>• 전문 교육프로그램 운영</li> <li>• 천만시민 기억친구 리더교육</li> <li>• 일반시민 인식개선 교육</li> <li>• 일반시민 및 치매환자 교육자료 개발 보급</li> <li>• 교육 사업계획 및 결과보고 작성</li> <li>• 자치구치매지원센터 성과평가서 작성</li> </ul>
홍보	<ul style="list-style-type: none"> <li>• 언론 매체 사업홍보</li> <li>• 치매극복 전국 걷기대회 행사 개최</li> <li>• 천만시민 기억친구 양성</li> <li>• 치매극복주간 행사 개최</li> <li>• 메모리데이 캠페인, 홍보자료 제작 보급</li> <li>• 치매극복 체험수기공모전</li> <li>• 홍보 사업계획 및 결과보고 작성</li> <li>• 자치구치매지원센터 성과평가서 작성</li> </ul>
행정	<ul style="list-style-type: none"> <li>• 회계 및 행정업무, 인사담당</li> <li>• 광역 예산/행정 사업계획 및 결과보고 작성</li> <li>• 자치구치매지원센터 성과평가서 작성</li> <li>• 정책기획 업무</li> </ul>

## II. 성과지표별 추진 현황(‘16. 9월말 기준)

연번	정책사업 목표명	성과 지표명	성과			팀명	
			목표	실적	달성률 (%)		
총 계					100.5		
1	인식 개선 및 치매 안심 환경 조성	치매극복 걷기대회	행사 운영	연1회	1회 완료	100	홍보
		치매극복의 날 기념식 및 시민청 홍보행사	행사 운영	연1회	1회 완료	100	홍보
		5개 권역별 메모리데이 캠페인	캠페인 진행 여부	연2회	1회/ 11,525명	50	홍보
		치매극복체험수기 공모전	공모전 운영	연1회	1회 완료	100	정보· 홍보
		천만시민기억친구 양성	기억친구 모집	14,875명	28,633명	192	교육 홍보
			기억친구 리더 모집	625명	1,062명	170	
		치매극복 선도학교	선도학교 지정 및 교육 시행	14개	13개	92.9	자원 연계
인식개선 및 역량 강화교육	교육 시행	연21회	56회/ 4,208명	266	교육		
2	조기검진 사업	선별검진 (정밀검진, 원인확진)	162,500명	201,471명	123.98	정보	
3	인지건강 프로그램 운영	인지건강센터 프로그램 운영	250,000명	316,495명	126.6	연구 개발	
4	등급 외 경증 치매노인 기억키움학교	기존 기억키움학교 운영 및 신 규 설치	12개	9개	75	자원 연계	
5	프로그램 개발 보급 및 효과 평가 연구	유아 및 청소년 대상 치매인식개선 교육 애니메이션 동영상 개발	2건	2건 완료	100	연구 개발	
		치매위험 요인 보유 비치매 노인 다중영역 치매예방 프로그램 개발	연1회	-	50	연구 개발	
		웹기반 치매가족 교육 및지 프로그램 'e-희망교실'운영	연1회	-	80	연구 개발	
		방문형 치매가족 교육 및지 프로그램 '희망메신저' 효과평가	연1회	-	70	연구 개발	
		서울시치매관리사업 등록 조기발병 치매환자 관리 실태조사	연1회	-	90	연구 개발	
6	지역사회협의체 운영	협의체 회의	연4회	2회	50	정책 기획	
		센터장/팀장 간담회	연4회/연6회	3회/3회	75/50		
7	서울시치매관리사업 안내 서 발간 및 교육대회	안내서 발간배부, 교육대회 시행	연1회	1회 완료	100	정책 기획	
8	서울시치매관리사업 성과 평가	각 사업별 사업 평가	연1회	-	-	정책 기획	

### Ⅲ. 주요업무 보고

---

1. 생애주기별 치매 인식개선과 안심환경 조성

---

2. 치매조기검진 확대 및 맞춤형 인지건강프로그램 운영

---

3. 빈곤·위기가정 등 취약계층 치매어르신 돌봄·지원 확대

---

4. 서울형 치매관리 프로그램 연구개발·보급

---

## 친근한 치매 이해를 위한 사회분위기 조성

### ● 서울시민의 '올바른 치매인식'을 위한 홍보 전개

- 치매극복걷기대회(1,069명), 치매극복의 날 기념식 및 시민청 홍보행사(3,594명)
- 5개 권역별 메모리데이 캠페인 운영 : 11,525명 참여 (반기 1회)
- 치매극복체험수기공모전 개최 : 58작품 응모, 우수 작품 시상 (대상 1명 외 5명)
- 전광판 홍보, 언론보도자료 8건 작성배포, MBC 생방송 오늘아침 TV 외 95건 보도

### ● 생애주기별 '치매예방법' 확산

- 생활습관 형성의 중요한 시기인 유아, 초·중고 대상 맞춤 동영상 콘텐츠 활용 교육
- 다양한 '치매예방' 인지건강 프로그램 지역치매지원센터 보급

## 지역사회 중심 치매안심환경 조성

### ● 천만시민 기억친구(치매 파트너즈) 양성 '15년 22,341명→16년 3만명'

- 지역사회 누구나 치매에 대한 정보를 충분히 제공받아 치매환자 발견 시 적절히 대처할수 있는 사회 조성
- '16년 9월말 기억친구 모집 (28,633명), 기억친구 리더 양성(1,062명)

### ● 치매극복선도학교 확대

- '치매' 질병의 올바른 이해로 치매환자를 도울 수 있는 지역사회 조성
  - \* 전교생 및 교직원 대상 연1회 1시간 이상 교육 → 기억친구 가입과 치매극복선도학교 지정
- '16년 9월말 13개교 지정(초등학교 2개교, 중학교 2개교, 고등학교 9개교)

### ● 대상자별 인식개선 및 역량강화 교육

- 시민 치매이해(2,512명), 가족지지(138명), 시설종사자(1,166명), 실무자 역량강화(392명)

## 치매 조기검진 정례화 정착 및 예방등록 관리

### ● 조기검진과 예방등록관리 체계 정비 및 활성화

- 치매조기검진의 의료 및 복지연계 체계 정비와 시스템 기능 강화
- '16년 9월말 조기검진(247,326명), 예방등록관리(198,851명)
  - \* 조기검진 : 총 247,326명(선별 201,471명, 정밀 42,768명, 원인확진검사 3,087명)
  - \* 예방등록관리 : 총 198,851명(치매 7,593명, 치매고위험 11,253명, 정상 180,005명)

### ● 찾아가는 동 주민센터 방문 간호사와 협업 치매 고위험군 발굴

- 동 주민센터 방문 간호사의 지역 어르신 치매 조기검진 시행과 대상자 발굴
- 자치구 치매지원센터의 결과평가 및 대상자 사후관리 시행
- 자치구 치매지원센터와 찾아가는 동 주민센터 방문 간호사 협업 체계 유지

## 인지건강 프로그램 운영 및 지원

### ● 25개 자치구치매지원센터 인지건강프로그램 운영

- 치매 악화방지와 치료 및 재활을 위한 체계적이고, 전문적인 비약물적 활동 프로그램을 시행 및 지원함으로써 지역사회 치매통합관리의 실효성 확보에 기여
- '16년 9월말 인지건강센터 프로그램 운영 실적 (316,495명)

### ● 인지건강프로그램 운영 모니터링 및 지원

- 인지건강센터 프로그램 운영 실무자 역량 강화 교육 및 프로그램 모니터링을 통해 서비스 질적 향상 도모
- '16년 9월말 실무자 역량 강화 교육(1회), 모니터링(1회), 워크북 제작 및 배포 (1회)



## 등급 외 경증 치매 어르신을 위한 기억키움학교 운영체계 강화

### ● 기억키움학교 프로그램 운영 지원

- 제도권 지원 밖의 소외된 경증 치매어르신과 가족을 위한 프로그램(인지건강+돌봄)
  - \* 주 5일 오전/오후반 개설, 서비스내용(건강체크, 인지건강·정서지원 프로그램, 가족교육·상담)
- 자치구의 프로그램 구성내용과 효과평가로 환류
- '16년 9월말 9개구(중구,성동,서대문,강동,성북,용산,동대문,금천,영등포)

## 저소득층 의료비 지원 및 취약계층 치매어르신 방문간호 서비스

### ● 원인확진비 지원

- 대상(지원금액) : 1,604명(115,896천원)
  - \* 병원에서의 조기검진, 선별·정밀 검진 시 224,000원 비용 발생, 진료비 별도
  - \* 원인확진비 MRI 60만원 이상 비용 발생, 검진시간 90~120분 소요됨
  - \* 치매지원센터 연계 원인확진 검사비 MRI 26만원 내외, CT 촬영은 약 11만원 (각 지역의 협약병원 내용에 따라 상이함)
  - \* 원인확진 검사비 의원/병원/종합병원급 상한 8만원, 상급종합병원의 경우 상한 11만원

### ● 치매치료관리비 지원

- 대상(지원금액) : 4,329명(503,135천원)
  - \* 치매치료관리비 월 3만원, 연 36만원 한도 내

### ● 취약계층 치매어르신 방문간호 서비스

- 방문간호사가 정기적 또는 비정기적인 방문을 통해 재가 치매환자 상태와 가족의 요구를 파악하고, 필요한 즉각적인 정보제공과 자원연계 및 간호서비스 제공.
- '16년 9월말 방문간호 서비스 제공(6,965명/11,520건)

### 유아 및 청소년기용 '치매 바로알기' 교재 개발

#### ● 유아, 청소년 대상 교육 동영상 개발

- 전략 수립 및 개발 업체 선정 ('16. 2월)
- 연구 간담회 3회, 협의체 위원 의견 수렴 1회, 시나리오 전문가 감수 2회, 동영상 시연 및 청소년대상 의견수렴 1회 ('16. 5월)
- 동영상 2편 개발 완료 및 홈페이지 자료 공개 ('16. 6월)

\* '17년 교육청 연계 활용방안 확대

### 치매 가족을 위한 역량강화 프로그램 개발 및 효과 평가

#### ● 웹기반 치매가족 교육 및 지지프로그램 'e-희망교실'

- 서울시광역치매센터 홈페이지 이용자 대상 프로그램 운영 ('16. 1월~)
- '16년 9월말 : 등록자수 931명, 동영상 조회수 9,364건, 접속자수 41,038건

#### ● 방문형 치매가족 교육 및 지지프로그램 '희망메신저'

- 25개 자치구치매지원센터 치매가족 대상 프로그램 운영 ('16. 1월~)
- '16년 9월말 : 치매가족 76명 대상 프로그램 운영 및 평가 완료

### 서울시 특성 반영 조사 및 프로그램 연구

#### ● '서울시치매관리사업 등록 조기발병 치매환자' 관리현황 조사

- 데이터 셋 구축 및 분석, 국내외 정책 현황 조사 등 ('16. 3월~9월)
- 서울시광역치매센터 홈페이지 이용자 대상 프로그램 운영 ('16. 1월~)

#### ● '치매위험 요인 보유 비치매 노인' 다중영역 치매예방프로그램 개발

- 예방프로그램 운영 현황조사 1회, 연구 간담회 4회, 전문가 자문 1회 ('16. 5월~)

### 서울형 치매관리 프로그램 연구개발·보급을 위한 전문가 지원 체계 구축

#### ● 전문가 및 현장 실무자 의견 수렴과 정책방향 논의

- 전문가, 공무원, 지역 시설책임자, 치매환자 가족 등의 구성원으로 협의체 구성(총 21명)  
\*협의체 회의 4회
- 25개자치구치매지원센터 센터장 간담회 4회
- 25개자치구치매지원센터 팀장 간담회 6회

## IV. 서면보고 자료

---

### ① 생애주기별 치매 인식개선과 안심환경 조성

---

1. 치매극복 걷기대회
2. 치매극복의 날 기념식 및 시민청 홍보행사
3. 5개 권역별 메모리데이 캠페인 운영
4. 치매극복 체험수기 공모전 개최
5. 천만시민 기억친구 양성
6. 치매극복 선도학교
7. 대상자별 인식개선 및 역량강화 교육

### ② 치매조기검진 확대 및 맞춤형 인지건강프로그램 운영

---

1. 치매 조기검진 및 예방등록 관리
2. 인지건강 프로그램 운영 및 지원

### ③ 빈곤·위기가정 등 취약계층 치매어르신 돌봄·지원 확대

---

1. 등급 외 경증 치매노인 기억키움학교
2. 저소득층 의료비 지원
3. 취약계층 치매어르신 방문간호 서비스

### ④ 서울형 치매관리 프로그램 연구개발·보급

---

1. 프로그램 개발 및 효과평가 연구
2. 지역사회 협의체 회의 및 전문가/실무자 간담회
3. 서울시치매관리사업 안내서 발간 및 교육대회
4. 서울시치매관리사업 성과 평가

# 1 생애주기별 치매 인식개선과 안심환경 조성

## 1. 치매극복 걷기대회

### 추진배경

- 서울시민이 함께 걸으며 치매를 극복한다는 메시지를 전달 및 치매에 대한 부정적인 인식개선 도모

### 사업개요

- 사업근거 : 치매관리법, 2016년 서울특별시 광역치매센터 사업계획
- 진행기간 : 2016년 4월 30일(토) 09:00 ~ 12:00
- 장 소 : 한강뚝섬유원지
- 행사명 : '동행, 치매를 넘어' 제3회 서울시민 치매극복 걷기대회
- 사업내용
  - 기념식 및 치매예방운동 시연
  - 걷기진행 (약 1.8km, 어르신 30여분 소요)
  - 자치구치매지원센터 및 유관기관 체험부스 운영
- 2016년 예산 : 21,400천원

### 추진실적('16.1~9월말)

#### ○ 참여인원

구분	직원	가족	치매환자/ 이용자	봉사자	내빈	서울시	일반 시민	외부 지원	총인원
명	171	223	211	334	17	5	86	22	1,069

#### ○ 체험부스 운영현황

- 25개 자치구치매지원센터 : 인지재활 프로그램 체험
- 중앙치매센터 : 콜센터 홍보/ 건강보험공단 서울지역본부 : 장기요양보험 홍보
- 광진경찰서 : 실종예방지문등록서비스 진행
- 조선일보 : 두근두근 뇌운동 홍보 및 홍보물품 배부

#### ○ 예산집행 현황

(단위 : 천원)

예산액	집행액	집행률(%)	비고
21,400	19,661	92%	-

### 향후계획

- 2016년 평가 및 2017년 계획 수립 : '16. 12월 ~ '17. 1월

## 2. 치매극복의 날 기념식 및 시민청 홍보행사

### 추진배경

- 치매예방 체험행사를 통해 시민들에게 올바른 치매 정보를 제공하고, 조기검진을 통해 치매도 예방과 치료가 가능하다는 이해를 확산시킴

### 사업개요

- 사업근거 : 치매관리법 제5조, 2016년 서울특별시 광역치매센터 사업계획
- 진행기간 : 2016년 9. 1.(목)~ 4.(일) 09:00 ~ 21:00
- 장 소 : 시민청(B1시민플라자, 활짝라운지)
- 사업내용
  - 치매극복의 날 기념식 (치매유공자 시장포창, 치매극복수기 공모전 시상)
  - 자치구 치매지원센터 어르신 작품 서울시 증정
  - 치매극복주간 체험행사장 운영
- 2016년 예산 : 20,000천원

### 추진실적('16.1~9월말)

- 체험행사장 프로그램 운영 실적

구분	치매 상담	치매 선별 검진	체험활동					나눔존 도장카드	총 인원
			V-tour	치매예방 로봇 '실벗'	COM COG	팔씨 만들기	우드아트		
인원	144명	150명	238명	174명	398명	949명	735명	806명	3,594명

- 나눔존 운영현황

- 모금 금액 : 706,000원
- 나눔존 상품 : 수세미 - 1,020개, 석고방향제 외 21종 - 316개

- 작품전시 : 그림 13점, 공예품 12점

- 예산집행 현황

(단위 : 천원)

예산액	집행액	집행률(%)	비고
20,000	18,612	93%	-

### 향후계획

- 모금 전액 도움이 필요한 어르신 및 복지기관 후원예정 : 12월
- 2016년 평가 및 2017년 계획 수립 : '16. 12월 ~ '17. 1월

### 3. 5개 권역별 메모리데이 캠페인 운영

추진배경

- 25개 자치구치매지원센터와 공동 캠페인을 통해 시민들에게 치매에 대한 올바른 인식을 유도하고, 치매도 예방 및 치료관리가 가능하다는 사회적 이해확산

사업개요

- 사업근거 : 치매관리법, 2016년 서울특별시 광역치매센터 사업계획
- 진행기간 : 2016년 6월 15일(수) 15:00 ~ 17:00
- 장 소 : 지하철 역사 및 공원

구분	1권역	2권역	3권역	4권역	5권역
장소	미아사거리역	신촌스타광장	김포공항역	신림역	청담역

사업내용

- 25개 자치구치매지원센터 5개 권역으로 구분하여 캠페인
- 치매선별검진 및 치매상담
- 인지재활 프로그램 체험 (구슬 팔찌 만들기, 입체 블럭 맞추기, 철교놀이 등)
- 치매관련 정보 판넬 전시 및 영상물 관람
- 치매인식개선 가두행진 및 홍보물품 배포
- 메모리데이 캠페인 모니터링

추진실적('16.1~9월말)

참여인원

구분	검진	치매상담	체험활동	판넬 전시관람	홍보물품 제공	영상물 관람	합계
1권역	30	70	350	-	1180	-	1,630
2권역	25	150	600	700	2,000	-	3,475
3권역	-	50	100	500	2,000	200	2,850
4권역	44	200	300	500	500	-	1,544
5권역	-	6	885	15	1,120	-	2,026
합 계	99	476	2,235	1,715	6,800	200	11,525

향후계획

- 하반기 메모리데이 캠페인 진행 : 10월
- 2016년 평가 및 2017년 계획 수립 : '16. 12월 ~ '17. 1월

## 4. 치매극복 체험수기 공모전 개최

### 추진목적

- 치매환자 케어 등 수기 공모를 통해 치매에 대한 사회적 관심과 지지 및 인식개선을 위한 모티브로 삼고자 공모전 개최

### 사업개요

- 사업근거 : 2016년 서울특별시 광역치매센터 사업계획
- 기 간 : 2016. 6. 1. ~ 7. 31.
- 대 상 : 치매가족, 시설 종사자, 자원봉사자 등
- 시 상 식 : 2016년 9월 1일 (목) 10:00~
- 시상장소 : 서울 시민청 활짝라운지
- 2016년 예산 : 11,900천원

### 추진실적('16.1~9월말)

- 수기접수 건수 : 58작품
- 심사기관 : 한국문인협회
- 수상작 목록

구 분	성 명	제 목	비 고
대상(1명)	장은선	아버지와의 버킷리스트	가족
우수(2명)	김미아	당신의 기억이 되어드리겠습니다	종사자
	한기숙	불씨	가족
장려(3명)	김석진	사랑하는 장모님께	가족
	한충교	절망에서 희망으로	가족
	곽수진	내가 좋아? 할머니가 좋아?	가족

- 예산집행 현황 (단위 : 천원)

예산액	집행액	집행률(%)	비고
11,900	8,400	70.6%	

### 향후계획

- 치매극복체험 수기집 발간, 배포 : 11월~12월

## 5. 천만시민 기억친구 양성

### 추진목적

- 서울시민을 대상으로 치매 이해 교육을 통해 치매에 대한 올바른 인식확산

### 사업개요

- 사업근거 : 치매관리법, 서울특별시 광역치매센터 설치 및 운영조례
- 사업기간 : 2014년 12월 ~ 현재 (연중)
- 사업대상 : 서울시민 누구나
- 사업내용
  - 기억친구 : 기억친구 양성 교육을 받은 후 치매에 대한 올바른 지식을 가지고 지역의 치매 환자 및 가족을 따뜻한 마음으로 도와주는 사람
  - 기억친구 리더 : 기억친구 리더 양성 교육을 받은 후 기억친구 양성 교육의 강사 역할을 하는 사람
- 2016년 예산 : 16,660천원

### 추진경과 및 실적('16.1~9월말)

- 천만시민 기억친구 프로젝트 계획 수립 : '14.12월
- 교재 4종(리더편/일반시민편/중고등학생편/초등학생편) 개발 : '15. 7월
- 홈페이지 및 데이터베이스 구축 : '15. 8월
- 기억친구 리플렛 제작 및 보급 : '15. 9월
- 기억친구 및 기억친구 리더 상징물 제작 및 보급 : '15. 12월
- 기억친구 및 기억친구 리더 모집 : 기억친구(28,633명),기억친구리더(1,062명)
- 예산집행 현황

(단위 : 천원)

예산액	집행액	집행률(%)	비고
16,660	8,882	53%	11월중 교재개발로 집행예정

### 향후계획

- 천만시민 기억친구 및 기억친구 리더 모집 운영 : 10월~12월
- 교재 4종 제작, 보급 : 11월~12월



## 6. 치매극복 선도학교

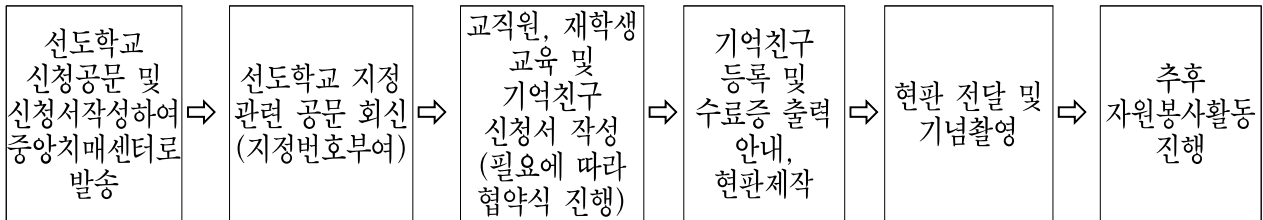
### 추진배경

- 대부분의 OECD 국가들, 특히 G7 국가들은 치매환자가 지역사회에서 가능한 한 오래 머무를 수 있도록 지원하는 정책을 추진 중이며, 학교 기반 교육·봉사 프로그램 개발 및 확산, 치매 서포터즈 양성을 통한 일반인 대상 홍보 강화 전략이 필요함

### 사업개요

- **근 거** : 치매관리법, 제3차 치매관리종합계획(보건복지부)
- **내 용**

- 대상 : 서울시 소재 초·중·고·대학교 재학생 및 교직원
- 내용 : 학력인정 학교의 전교생 및 교직원 대상 연1회 1시간 이상 교육 시행을 통한 기억친구 가입 및 치매극복 선도학교 지정
- 방법 : 희망 학교 섭외하여 교육 시행 및 현판 제공
- 진행절차



### 추진실적('16.1~9월말)

- 2016년 치매극복 선도학교 지정 : 총 13개교

대 상	자 치 구 (학교명)
초등학교 (2개교)	마포구 (양원초등학교), 영등포구 (서현초등학교)
중학교 (2개교)	구로구 (구로중학교), 성동구 (성수중학교)
고등학교 (9개교)	종로구 (한양고등학교, 풍문여자고등학교), 강남구 (영동고등학교), 동대문구 (휘경공업고등학교), 강북구 (영훈고등학교), 광진구 (대원여자고등학교), 중구 (경기여자상업고등학교), 은평구 (은평메디텍고등학교), 서초구 (상문고등학교)

### 향후계획

- **고등학교 추가 양성** : 10월~12월

※연도별 계획 : 고등학교(2016) → 중학교(2017) → 초등학교(2018)

## 7. 대상자별 인식개선 및 역량강화 교육

### 추진배경

- 서울시민 대상으로 치매에 대한 올바른 인식을 확산하고, 치매관리사업 실무자 및 서울시 치매관리시설 종사자 교육을 통해 치매 환자 및 가족에게 제공되는 서비스의 전문성 확보와 질적 수준을 향상하고자 함

### 사업개요

- **근 거** : 치매관리법, 서울특별시 광역치매센터 설치 및 운영조례
- **내 용**
  - 대상 : 서울시민 및 서울시 치매관리사업 실무자, 치매관련시설 종사자
  - 기간 : '16. 1월 ~ 12월(연중)
  - 내용 : 치매 바로 알기, 서울시치매관리사업의 이해, 지원 서비스 안내 등
- **2016년 예산** : 48,473천원

### 추진실적('16.1~9월말)

- **서울시민 치매이해 교육** : 총 38회 / 2,512명
  - 대상 : 서울시민
  - 내용 : 치매 바로 알기, 치매 환자 대하는 방법, 치매 예방법 등
- **가족지지 프로그램전문강화 교육** : 총 3회 / 138명
  - 대상 : 자치구 치매지원센터 가족지지 프로그램 실무자
  - 내용 : 희망다이어리 프로그램, 희망메신저 프로그램, 헤아림 프로그램 등
- **서울시 치매관리사업 실무자 역량강화 교육** : 총 6회 / 392명
  - 대상 : 자치구 치매지원센터 실무자
  - 내용 : 신규 직원 교육, 보조금 시스템 교육, 일본 치매고령자 케어 종합전략 등
- **서울시 치매관련시설 종사자 교육** : 총 7회 / 1,152명
  - 대상 : 서울시 치매관련시설 종사자
  - 내용 : 치매의 이해, 치매 환자 돌봄 및 지원서비스 안내 등
- **예산집행 현황** (단위 : 천원)

예산액	집행액	집행률(%)	비고
48,473	21,644	44.7	

### 향후계획

- 서울시민 치매이해 교육 시행 : 10월~12월
- 치매관리사업 실무자 역량강화 교육 시행 : 10월~12월

## 2 치매조기검진 확대 및 맞춤형 인지건강프로그램 운영

### 1. 치매 조기검진 및 예방등록 관리

#### 추진목적

- 서울시 거주노인에 대한 치매조기검진을 통해 치매 및 고위험 노인을 조기에 발견하여 체계적인 치료·관리를 받을 수 있게 함으로써 효과적으로 치매를 예방하고 중증화 방지에 기여함

#### 사업개요

##### ○ 근 거

- 치매관리법 제11조
- 치매관리법 시행령 제8조(치매검진사업의 범위등)
- 제9조(치매검진비용 지원대상자)
- 치매관리법 시행규칙 제4조(치매 검진방법 등)
- 2015년 노인보건복지 사업안내(보건복지부, 치매검진사업)

##### ○ 내 용

- 대상 : 서울시 거주 만 60세 이상인 자
- 검진절차: 상담 → 선별검진 → 정밀1차 검진 → 정밀2차 검진 실시 후 치매 진단

#### 추진실적('16.1~9월말)

조기검진 (명)		등록현황 (명)	
총 인원	247,326	총 인원	198,851
선별검진	201,471	치매	7,593
정밀1단계	21,972	치매 고위험	11,253
정밀2단계	20,796	정상	180,005
원인확진	3,087		

#### 향후계획

- 조기검진 실적 보고 : 12월
- 자치구별 선별검진 대상자 조기검진 지속적 시행 : 연중

## 2. 인지건강 프로그램 운영 및 지원

---

### 추진목적

- 정상, 고위험군 및 치매군을 대상으로 다양한 형태의 인지건강프로그램을 제공함으로써 치매 악화 방지, 치매 이행 예방과 인지 건강증진을 도모하고자 함

### 사업개요

- 근거 : 치매관리법 및 동법 시행령, 동법 시행규칙
- 기간 : 2016. 1. 1 ~ 현재 (연중)
- 대상 : 서울시치매관리사업 등록 관리 대상자
- 사업내용
  - 치매 고위험 노인에 대한 치매 예방 및 기억증진 활동 프로그램 시행
  - 경도·중등도 치매환자를 대상으로 비약물적 치료 및 재활 프로그램 시행
    - \* 프로그램 형태 : 개인 및 집단 치료프로그램, 가정 방문 프로그램
    - \* 서비스 종류 : 작업요법, 원예요법, 음악요법, 미술요법, 운동요법, 기타 비약물적 요법 등
  - 25개 자치구치매지원센터 인지건강프로그램 운영 모니터링
  - 인지건강프로그램(인정요법) 워크북 제작 및 배포

### 추진실적('16.1~9월말)

- 25개 치매지원센터 인지건강프로그램 서비스 제공 : 316,495명
- 인지건강프로그램 운영 및 모니터링 지원
  - 실무자 역량강화교육(1회), 모니터링(1회), 워크북 제작 및 배포(1회)

### 향후계획

- 프로그램 운영 모니터링 및 자치구 치매지원센터 지원 : 10월
- 프로그램 운영 실무자 연말 평가회 : 11월

### 3 빈곤·위기가정 등 취약계층 치매어르신 돌봄·지원 확대

#### 1. 등급 외 경증 치매노인 기억키움학교

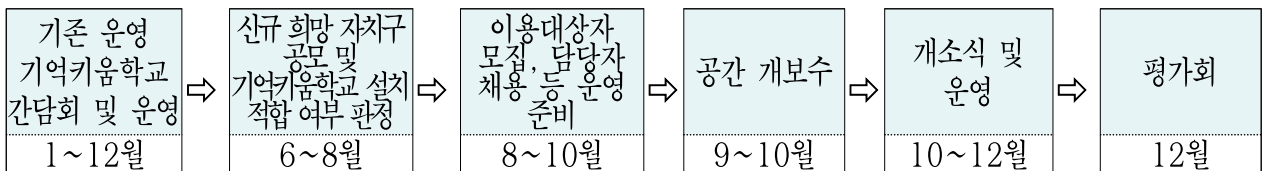
##### 추진목적

- 지역사회 내 서비스 사각지대에 놓인 등급 외 경증 치매어르신과 가족이 이용할 수 있는 시설 및 서비스 제공으로 삶의 질 향상

##### 사업개요

###### ○ 내 용

- 기 간 : '16. 1월 ~ 12월
- 대 상 : 희망 자치구(각 센터별 등급 외 경증 치매어르신 20인 내외)
- 내 용 : 주5일 오전/오후반 개설하여 건강상태 확인, 인지건강프로그램, 정서지원 프로그램, 가족 교육 및 상담 등 진행
- 방 법 : 기억키움학교 설치하여 이용자 및 가족에게 서비스 제공
- 진행절차



- 협력기관 : 생명보험사회공헌재단

- 2016년 예산 : 320,000천원(시비 160,000천원, 민간재원 160,000천원)

##### 추진실적('16.1~9월말)

- 2016년 9개구 운영, 신규 3개구 설치예정

연도	자치구	재원
2011년	중구	구비(자체 예산)
2013년	서대문구, 성동구	민간재원(생명보험사회공헌재단)
2014년	강동구, 성북구	민간재원(생명보험사회공헌재단)
2015년	금천구, 동대문구, 영등포구, 용산구	서울시비
2016년 11월이후	도봉구, 서초구, 중랑구	민간재원(생명보험사회공헌재단)

##### 향후계획

- 2016년 기억키움학교 신규(3개구) 추가 설치 및 운영 : 11월 ~ 12월
- 사업 평가 : 12월

## 2. 저소득층 의료비 지원

### 추진목적

- 저소득층 치매 환자에 대한 치매치료관리비 및 원인확진검사비 지원을 통해 환자가족의 경제적 부담을 덜어주고, 삶의 질을 높이고자 함

### 사업개요

#### ○ 근 거

- 치매관리법 제12조(치매환자의 의료비 지원 사업)
- 치매관리법 시행령 제10조(의료비 지원 대상 기준 및 방법 등)
- 치매관리법 시행규칙 제4조(치매검진 방법 등)
- 2016년 노인보건복지 사업안내(치매검진사업, 치매치료관리비 지원 사업)

#### ○ 지원내용

- 대 상 : 자치구치매지원센터 치매환자로 등록된 대상자 중 선정기준을 충족하는 자
- 지원범위
  - \* 치매치료관리비는 진료 시 처방 받은 약제에 대한 보험급여분의 본인부담 비용지원(월 3만원, 연36만원 한도 내)
  - \* 원인확진비는 치매진단검사, 감별검사비용을 지원  
(의원/병원/종합병원 상한 8만원, 상급종합병원의 경우 상한 11만원)

### 추진실적('16.1~9월말)

구 분	원인확진비 지원	치매치료관리비 지원
실 적	1,604(명)/ 115,896(천원)	4,329(명)/ 503,135(천원)

### 향후계획

- 저소득층 의료비 지원 현황 모니터링, 자치구 지원 : 12월

### 3. 취약계층 치매어르신 방문간호 서비스

---

#### 추진목적

- 방문 간호사가 정기적 또는 비정기적인 방문을 통해 재가 치매환자 상태와 가족의 요구를 파악하고, 필요한 즉각적인 정보제공과 자원연계 및 간호서비스를 제공하고자 함

#### 사업개요

- 근 거 : 치매관리법 및 동법 시행령, 동법 시행규칙
- 기 간 : 2016. 1. 1 ~ 현재 (연중)
- 대 상
  - 중등도, 중증 재가 치매환자 또는 신체적 합병증에 대한 지속적인 간호 관리가 필요한 치매환자
  - 신체적 제한으로 거동이 불편하여 의료기관 및 치매지원센터 방문이 어려운 경우
  - 재가 치매환자를 돌보는 가족이 신체적·심리적으로 취약한 상태의 경우
- 사업내용
  - 치매에 대한 정확한 정보 및 응급상황 시 대처방법 제공
  - 가정에서 시행할 수 있는 기능훈련 방법 지도
  - 욕창 등 신체적 손상에 대한 처치, 투약관리 및 교육 등
  - 가족 상담을 통한 문제 파악과 정서적 지지 서비스 제공 등

#### 추진실적('16.1~9월말)

- 취약계층 방문간호 서비스 제공 : 6,965명/11,520건

#### 향후계획

- 방문간호 서비스 운영실태 모니터링, 지원 : 연중
- 방문간호 서비스 실적 보고 : 12월

# 4 서울형 치매관리 프로그램 연구개발 · 보급

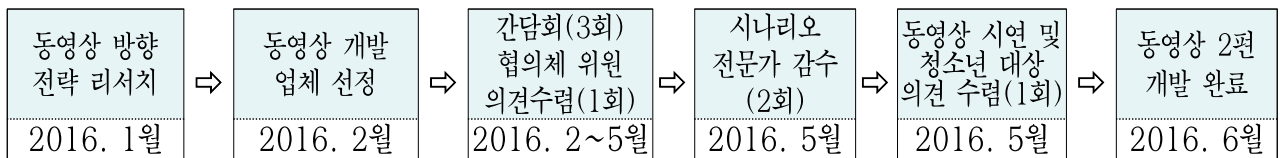
## 1. 프로그램 개발 및 효과평가 연구

### □ 추진목적

- 서울시치매관리사업을 효과적으로 수행하기 위해 사업 대상자별 프로그램을 개발하고, 25개자치구치매지원센터 및 각 기관을 통해 서울시민에게 제공함으로써 치매환자와 가족의 삶의 질 향상에 기여

### □ 사업개요

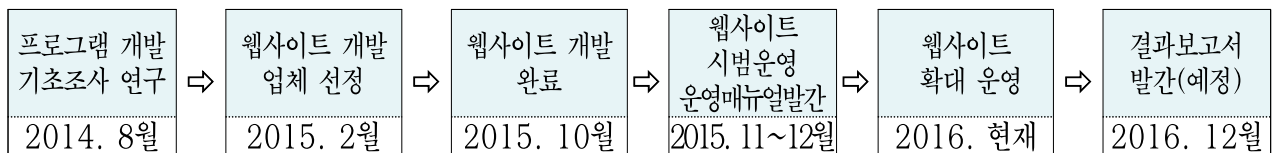
- 유아 및 청소년 대상 치매인식개선 교육 애니메이션 동영상 개발
  - 목 적 : 유아 및 청소년을 대상으로 치매에 대한 올바른 이해를 돕기 위한 애니메이션 교육 동영상을 개발
  - 내 용 : 유아 및 청소년 대상 애니메이션 동영상 2편 개발(2D&3D)



- 웹기반 치매가족 교육 및 지지 프로그램 ‘e-희망교실’ 운영

- 목 적 : 치매환자를 돌보고 있는 가족과 일반시민을 대상 개인별 맞춤형 정보를 제공과 치매 돌봄 및 대응 능력을 향상
- 내 용 : 온라인 교육시스템 개발, 교육 콘텐츠 제작 (23종 애니메이션 동영상, 플래쉬 e-book 등)

\* 콘텐츠 구성 : 치매환자의 안전, 돌봄, 기억력 저하, 정신행동증상, 가족의 건강과 스트레스 관리, 도움 정보

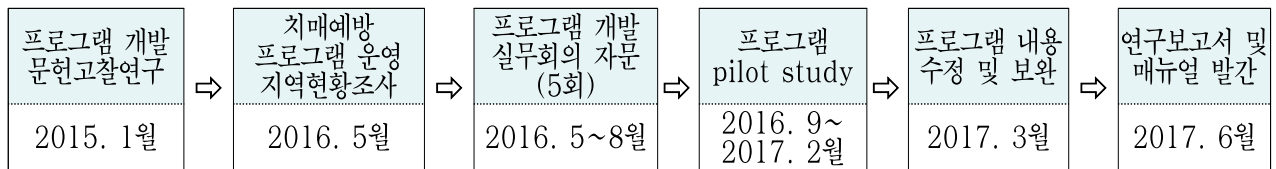


- 방문형 치매가족 교육 및 지지 프로그램 ‘희망메신저’ 효과 평가

- 목 적 : 치매환자를 돌보는 가족의 우울 및 부양부담감 감소를 위해 개인별 맞춤형 프로그램을 실행하고 그 효과를 평가하고자 함
- 내 용 : 치매 가족 평가 기반 개인 맞춤형 프로그램 시행 및 평가



- **서울시치매관리사업 등록 조기발병 치매환자 관리 실태조사**
  - 목 적 : 서울시치매관리사업 등록 데이터베이스에 등록 관리되고 있는 조기발병 치매환자 실태를 파악해 향후 기초자료로 활용.
  - 내 용 : 조기발병 치매환자 임상 특성, 치매가족 부양부담감 등
- **치매위험 요인 보유 비치매 노인 다중영역 치매예방프로그램 개발**
  - 목 적 : 치매 위험요인을 보유하였으나 인지기능의 저하가 없는 지역 사회 거주 노인 인구를 대상으로, 치매 위험요인을 감소시키기 위한 다중영역 중재 프로그램을 개발하고 효과를 검증하고자 함
  - 내 용 : 다중영역 치매 예방 집중 프로그램은 4주(주2회 총8회기) 매 회기 60분 신체활동 및 교육, 개별 과제로 구성, 4주집중 프로그램 이후 6개월간 추적 관리



○ **2016년 예산 : 39,797천원**

**추진실적('16.1~9월말)**

- 유아 및 청소년기용 '치매 바로알기' 동영상 2종 개발
- 웹기반 치매가족 교육 및 지지프로그램 'e-희망교실' 운영
  - 등록자수(1,046명), 동영상 조회수(10,497건), 접속자수(33,552건)
- 방문형 치매가족 교육 및 지지프로그램 '희망메신저 : 치매가족 76명 운영 평가
- 예산집행 현황

(단위 : 천원)

예산액	집행액	집행률(%)	비고
39,797	35,647	89.6	

**향후계획**

- 치매예방프로그램 pilot study : '16. 10월 ~'17. 2월
- 각 해당 연구보고서 발간(조기발병, 웹기반, 방문형 프로그램) : 11월~12월

첨 부

연구개발 실적

구분	연구 제목
2008년	치매노인시설안내서
	인지건강센터 프로그램 매뉴얼 I, II
2009년	치매가족 희망다이어리 프로그램 개발 및 매뉴얼 제작
	치매이해도, 사업요구도, 이용만족도 도구개발
	치매노인의 건강 습관력 및 동반질환 실태조사
	Dementia Mapping
	Dementia Garden 프로그램
	치매예방을 위한 운동 프로그램
	치매가족 부양스트레스 관리프로그램
2010년	서울시 치매노인의 동반질환 및 생활습관 조사 보고서
	치매시설종사자의 치매 관련 지식 및 태도에 대한 연구
	서울시치매관리사업 실무자 역량강화교육과 직무태도의 관련성
	치매관련 인식도, 치매지원센터 이용만족도 조사결과 분석
	치매노인 주조호자의 부양부담감 실태조사
	치매노인에 대한 인식 및 태도 비교연구
	치매가족을 위한 통합프로그램 희망다이어리 강사용, 가족용 교재개발
2011년	청소년대상 치매이해교육 효과비교연구
	치매노인 주부양자의 소진에 관한 연구
	치매가족 부양스트레스관리 프로그램 센터기반 효과평가 연구 '희망다이어리'
	서울시민 대상 치매인식도 조사
	서울시 노인의 동반질환 및 건강습관 분석
	서울시 경도인지장애 노인의 동반질환 및 건강습관

구분	연구 제목
2012년	인정요법 적용 프로그램 효과분석
	치매지원센터 이용 만족도 비교 조사 - 3개년간 비교 분석
	서울치매상태 평가집의 타당도 검증
	지역사회기반의 코호트에서의 치매발생 위험요인에 관한 분석
	서울시 치매상태평가자료 이차분석을 통한 치매환자와 가족특성 조사
	2012년 서울시치매관리사업 우수 연구 논문집
2013년	2013년 지역사회 거주 치매환자를 위한 인정요법 프로그램의 효과연구
	서울시 치매지원센터 서비스 이용만족도 - 4개년 만족도 비교분석-
	지역사회 거주 치매노인의 행동심리증상이 일상생활수행능력에 미치는 영향
	서울시민 대상 치매인식도 조사 - 2개년도(2011년,2013년) 치매인식도 결과비교를 중심으로-
	서울시치매관리사업이 의료이용에 미친 영향분석 - 외래 의료 이용을 중심으로-
2014년	서울시치매관리사업 등록 치매노인 조호실태조사
	치매가족을 위한 맞춤형 통합지지프로그램 -희망다이어리-
	웹 기반 치매 가족 및 지지 프로그램 개발을 위한 요구도
	치매예방프로그램 개발을 위한 문헌고찰
2015년	웹기반 치매가족 교육 및 지지 프로그램 'e-희망교실' 개발 프로그램 운영 매뉴얼 발간
	치매가족 교육 및 지지프로그램 '희망다이어리' 효과평가
	방문형 치매가족 교육 및 지지프로그램 '희망메신저' 개발 프로그램 운영매뉴얼 외 매뉴얼 5종 발간
	서울시민 치매인식도 조사
	서울형데이케어센터 종사자 치매인식도 및 교육요구도 조사
	서울시 치매환자 의료이용 및 등록관리 현황 분석
	서울시치매지원센터 서비스 이용만족도 조사
	서울시 치매 지역사회 자원 조사
	지역사회복지자원안내서 발간

## 2. 지역사회 협의체회의 및 전문가(센터장)/실무자(팀장) 간담회

### 추진목적

- 지역사회 관련 기관과의 유기적인 협조체계 구축 및 의견을 수렴하여 사업의 효율성 및 서울시 치매통합관리서비스의 질적 수준을 향상

### 사업개요

- 근거 : 치매관리법, 서울특별시 광역치매센터 설치 및 운영조례, 2016년 서울특별시 광역치매센터 사업계획
- 사업내용
  - 2016년 서울시치매관리사업의 계획수립 및 시행에 관한 논의
  - 지역사회 및 기관 간 유기적 협조체계 구축에 관한 논의
  - 지역사회 치매관련 의견 수렴 및 사업 성과보고 및 향후 발전 방향 논의
  - 자치구치매지원센터 사업홍보 활성화 방안 및 지역사회 자원연계사업 논의
  - 각종 현안 및 홍보행사 관련 논의
  - 서울시치매관리사업 지침서 및 사업방향 등에 대해 의견수렴
- 2016년 예산 : 13,529천원

### 추진실적('16.1~9월말)

- 회의 개최 건수

구분	협의체 회의	25개 자치구 센터장 간담회	25개자치구 센터 팀장 간담회
개최건수	2	3	3

- 예산집행 현황

(단위 : 천원)

예산액	집행액	집행률(%)	비고
13,529	5,214	38.5	서면회의 4회 운영으로 예산절감

### 향후계획

- 협의체 회의 및 25개 자치구 치매지원센터 전문가/실무자 간담회 : 12월

첨 부

협의체 위원 명단

구 분	성 명	소 속 / 직 책	비 고
위원장	나 백주	서울특별시 시민건강국 / 국장	
	이 동영	서울시광역치매센터 / 센터장	
위원	박 영숙	서울특별시 건강증진과 / 과장	부위원장
	서 해숙	서북병원 / 진료부장	
	이 인영	강북구 보건소 / 소장	
	김 승현	대한치매학회 / 이사	
	이 동우	한국치매협회 / 이사	
	유 승호	치매상담센터 / 성북구치매지원 센터장	
	배 숙경	중앙노인보호전문기관 / 관장	
	정 한채	한국노인장기요양기관협회 / 사무처장	
	이 상엽	강동구립해공노인복지관 / 관장	
	이 영신	국민건강보험공단 서울지역본부 장기요양부 / 부장	
	장 병조	(사)대한노인회 경로당지원본부 / 부장	
	이 상지	서울시생활체육회 / 사무처장	
	송 준아	고려대학교 간호학과 / 교수	
	정 순둘	이화여자대학교 사회복지학과 / 교수	
	양 영애	인제대학교 작업치료학과 / 부교수	
	박 효영	성북 미르사랑 데이케어센터 / 센터장	
	김 신희	구립 용산 노인전문요양원 / 원장	
	이 성희	한국치매가족협회 / 회장	
	한 기숙	치매환자가족	

### 3. 서울시치매관리사업 안내서 발간 및 교육대회

#### 추진목적

- 2016년도 서울시치매관리사업의 방향 및 주요지침에 대한 정확한 이해와 정보제공을 돕고, 세부지침 사항을 숙지하게 하여 실무에 도움을 주고자 함

#### 사업개요

- 근 거 : 치매관리법, 2016년 서울특별시 광역치매센터 사업계획
- 일 시 : 2016. 2. 22.(월) 13:30 ~ 17:00
- 장 소 : 서울시청 8층 다목적홀
- 사업내용
  - 2016년 치매관리사업 방향 및 목표설정
  - 자치구치매지원센터 의견수렴
  - 운영위원회 의결 및 논의 후 사업안내서 제작 및 발간
  - 2016년 서울시치매관리사업 교육대회 실시
- 2016년 예산 : 4,500천원

#### 추진실적('16.1~9월말)

- 참여인원

구분	서울시	자치구 보건소	자치구 치매지원센터	서울광역 치매센터	총인원
명	4	47	165	9	225

- 예산집행 현황

(단위 : 천원)

예산액	집행액	집행률(%)	비고
4,500	4,500	100%	-

#### 향후계획

- 2017년도 지침서 실무자 의견수렴 및 개정 : 10월~12월

## 4. 서울시치매관리사업 성과 평가

---

### 추진목적

- 서울시치매관리사업 수행에 대한 평가를 통해 사업의 효과와 내용이 서울시치매관리사업의 추진방향에 부합되는지의 적절성과 효율성, 효과성을 평가하여 치매통합관리서비스의 질적 수준을 향상시키고자 함

### 평가개요

- 일 시 : 2016년 11월중(성과평가 완료), 12월(성과평가 대회)
- 대 상 : 25개 자치구치매지원센터
- 방 법 : 정량 및 정성평가(서울시 치매관리사업 평가기준)
- 항 목 : 6개 부문 14개 기준 29항목
- 주요내용
  - 사업 수행 실적을 공유하고, 예산의 집행 등 사업의 목표 달성 유무
  - 사업실행을 위한 인프라 구축 정도
  - 사업계획, 수행 및 결과에 대한 사업의 효과를 정량적, 정성적으로 평가
  - 평가시행 : 25개자치구치매지원센터 사업결과보고서 및 DB자료 분석 등
  - 평가대회 : 각 사업별 우수사례 발표 및 우수 자치구치매지원센터 표창 등
- 2016년 예산 : 26,900천원

### 추진실적

- 자치구 '15년 11월~'16년 10월말 실적 DB등록 완료
- 25개 자치구 치매관리사업 성과결과보고 실적 평가 및 검증
  - 2016.11.1.~11.10(DB실적과 보고서 내용 검증)

### 향후계획

- 2016년 서울시치매관리사업 성과평가 대회 개최 : 12월
- 2016년 서울시치매관리사업 결과보고서 발간 : 12월