

제271회 정례회
문화체육관광위원회



주요 업무 보고

2016. 11.



서울시립교향악단

I. 일반 현황

1 설립개요

설립

- 설립일 : 2005. 6. 1(법인등기일)
- 명 칭 : 재단법인 서울시립교향악단
- 위 치 : 서울특별시 종로구 세종대로 175

설립근거 및 목적

- 근거 : 서울특별시 재단법인 서울시립교향악단 설립 및 운영 조례, 민법 제32조
- 목적 : 교향악단 활동을 통하여 서울특별시민을 위한 문화예술의 향수기회를 확대하고, 문화도시 서울의 음악적인 수준과 역량을 국내외에 널리 알림

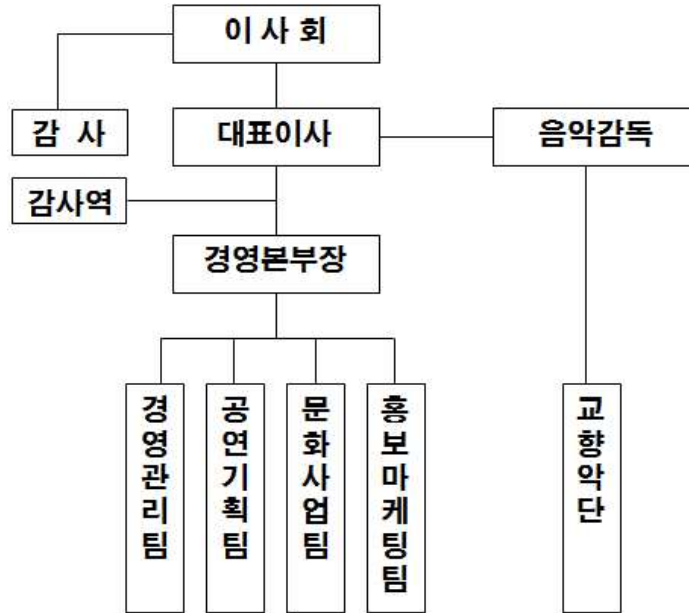
연혁

- 2005. 1. (재)서울시립교향악단 발기인 총회, 정명훈 예술고문 계약
- 2005. 3. 서울시출연예술단체설립.운영조례공포
- 2005. 6. (재)서울시립교향악단 법인설립
- 2005. 6. 이팔성 초대 대표이사 취임('05. 6~'08. 5)
- 2006. 1. 정명훈 예술감독 및 상임지휘자 계약('06. 1~'15.12)
- 2007. 1. 진은숙 상임작곡가 계약
- 2009. 2. 김주호 2대 대표이사 취임('09. 2~'12. 2)
- 2009. 6. 성시연 부지휘자 계약('09. 6~'13.12)
- 2010. 5. 유럽 4개국 9개 도시(5월), 중국 광둥(11월) 연주회 시작
- 2011. 7. 도이치그라모폰 음반발매 계약('11. 4~'16. 4월, 10개 발매)
- 2013. 2. 박현정 3대 대표이사 취임('13. 2~'15. 1)
- 2014. 7. 최수열 부지휘자 계약('14. 7. 1~'17. 6.30)
- 2014. 8. 유럽 4개국 4개도시 페스티벌 순회공연(BBC프롬스 외 3)
- 2015. 7. 최흥식 4대 대표이사 취임
- 2015. 9. 중국 국가대극원(NCPA) 초청공연
- 2015.10. 일본 산토리홀 초청공연
- 2016. 3. 지휘자 추천 자문위원회 운영
- 2016. 9. 수석객원지휘자 2인 선임(티에리 피셔, 마르쿠스 슈텐츠)
- 2016. 9. 서울특별시 재단법인 서울시립교향악단 설립 및 운영 조례 공포.시행
- 2016. 9. 진은숙 공연기획자문역 계약

2

조직 및 인력 ('16.10.20 기준)

조직 : 대표이사, 교향악단, 경영조직(1본부 4팀), 감사역



인력 : 정원 142명, 현원 129명

- 대표이사
- 교향악단

구분	총원	지휘자	악장	부악장	제1수석	제2수석	부수석	차석	단원	전문위원	비고
정원	116	3	2	1	14	4	14	6	68	4	
현원	104	1	-	2	15		14		68	4	
과부족	△12	△2	△2	1	△3		△6		-	-	

- 경영조직

구분	총원	본부장	팀장	팀원	비고
정원	25	1	5	19	-
현원	24	1	4	19	-
과부족	△1	-	△1	-	-

※ 공무원 관리 운영내규 정원 및 현원

- 공무원 7명 : 비서 1명, 운전기사 1명, 사무보조 3명, 환경미화 2명

이사회 현황 : 이사 9명, 감사 1명

구분	사 진	성 명	임기	현 직 및 경 력
이사장		신 헌 철	2014년 5월30일 ~ 2017년 5월 29일	· 현 신한회계법인 상임고문 · 전 SK에너지 대표이사/부회장
대표이사		최 흥 식	2015년 7월1일 ~ 2018년 6월 30일	· 전 하나금융지주 사장 · 전 한국금융연구원 원장
이 사 (당연직)		장 혁 재	현직 재임기간 (2015년 7월 1일 ~)	· 현 서울시 기획조정실장 · 전 서울시 기후환경본부장
		고 흥 석	현직 재임기간 (2016년 1월 1일 ~)	· 현 서울시 문화본부장 · 전 서울시 한강사업본부장
이 사 (선임직)		김 상 헌	2014년 5월 30일 ~ 2017년 5월 29일	· 현 네이버 대표이사 사장 · 현 한국인터넷기업협회 회장
		서 대 원	"	· 현 유니세프 한국위원회 사무국장 · 전 UN·헝가리 대사
		우 창 록	"	· 현 법무법인 울촌 대표변호사 · 현 (재)굿소사이어티 이사장
		윤 영 각	"	· 현 엠씨파빌리온 대체투자 사내이사 · 전 삼성KPMG그룹 대표이사, 회장
		조 형	"	· 현 미래포럼 이사장 · 전 이화여대 사회학과 교수
감 사		선 미 라	2014년 5월 30일 ~ 2017년 5월 29일	· 현 법무법인 한결 미국 변호사 · 전 청와대 해외언론비서관

3 비전 및 운영방향

비전 및 전략



주요 추진 방안

1. 더 뛰어난 시향 만들기

- 음악감독 조기 임명과 지휘자군 확대를 통한 예술부문의 안정적 체계 구축
- 자체 기획력 제고 및 다양한 공연기획자문 채널 확보를 통한 공연기획력 강화
- 상임작곡가 역할 확대 및 상주연주자 제도 도입
- 단원 연주력 강화 및 오케스트라 아카데미 확대

2. 더 가까운 시향 만들기

- 정기공연의 단계적 확대 및 대표적 시민공연 프로그램 개발
- 시민공연의 내실화 및 예술교육 프로그램 활성화

3. 더 튼튼한 시향 만들기

- 젊은 관객층 개발 및 고객관리 강화
- 후원 및 협찬 강화
- 경영본부 업무역량, 조직 내부 소통 강화

II. 2016년도 주요 업무 현황

1 2016년도 주요 현안사항

2017년 시즌 티켓 판매 예정

- 정기공연 개별티켓 판매 전, 한시적 기간 동안 전체 공연 묶음 및 다양한 주제에 따른 묶음 상품을 선판매함으로써 안정적인 고객 확보 및 티켓 수익 확대 도모
 - 고객의 니즈를 반영한 패키지 상품의 구성 및 판매
 - 정기공연 49회를 『전체 패키지』와 공연 및 공연장 특성에 따른 『개별 패키지』로 구성하여 다양한 주제의 묶음 상품으로 판매 예정
 - 패키지 구매시 회원 할인율에 후원 할인율을 추가로 제공하는 프로모션을 진행하여 패키지 판매 확대를 모색
- 패키지 및 개별공연 티켓 판매 진행 일정

일정	11.29(화)	12.6(화)	12.8(목)	12.9(금)
대상	유료회원 · 후원	유료회원 · 후원	유료회원 · 후원	일반고객 오픈
패키지 구분	전체 패키지	개별 패키지	개별티켓	개별 티켓
할인율	40~30%	30~20%	10%	-

- 전체 패키지 : 3개 세트(40~30% 할인)
 - 관현악 25회 2종, 실내악 6회 1종
- 개별 패키지 : 9개 세트(30~20% 할인)
 - 공연장 기준 : 예술의전당 구성 패키지 2종, 롯데콘서트홀 구성 패키지 1종
 - 특성 및 테마 기준 : 전설의 아티스트 시리즈, 비르투오소 시리즈, 바그너·브루크너·말러 시리즈, 음악 속 이야기 시리즈, 그레이트 시리즈, 아르스 노바 시리즈
- 나만의 패키지 판매 기간 조정
 - 고객이 원하는 공연을 3개 이상 선택하여 패키지 구매시 할인 혜택 제공
 - 패키지 판매의 효율성과 잔여티켓 판매 증대를 위하여 차년도 상반기에 홍보 및 시행 예정

수석객원지휘자 선임

- 음악감독 부임까지 소요되는 기간 동안 안정적인 교향악단 운영
 - 세계적인 지휘자들은 일반적으로 2~3년 전에 연주 일정이 확정되기 때문에 음악감독으로서 필요한 최소한의 상주 기간(연 10주 이상)의 일정 확보가 가능하려면 임명 후 1~2년 정도가 필요할 것으로 예상됨
 - 해외 유명 오케스트라의 경우 음악감독 내정자(Music Director Designate) 발표가 선행되고 2~3년 후 음악감독 역할을 수행함
- 지휘자 체계의 안정화
 - 음악감독의 권한과 책임을 분산하고 역할을 보완하여 재단 중장기 발전에 기여
 - 음악감독 부재시 필요에 따라 음악감독의 역할을 분담할 수 있도록 하여 교향악단의 수준을 견인하고 업무와 기능의 연속성을 보장함
- 수석객원지휘자 선임 과정

일 정	내 용
2015. 12. 28.	. 이사회에서 대표이사의 자문기구로 지휘자 추천 자문위원회 설치 가결
2016. 1. 3.	. 이사회에서 지휘자 추천 자문위원회 운영 가결
2016. 3. ~ 4.	. 3. 4. ~ 4. 14. 기간 동안 5차례 회의를 진행하였으며, 상임지휘자와 수석객원지휘자 선정을 위한 지휘자 검토 및 등급별 우선순위 작업 진행
2016. 5.	. 검토된 후보군 중 수석객원지휘자 대상자 논의
2016. 6. ~	. 상위권 후보군 대상자 티에리 피셔와 마르쿠스 슈텐츠 지휘자에게 수석객원지휘자 직책에 대한 의사를 타진하였으며, 긍정적인 답변 수령 후 조건 및 계약서 내용 협의 진행 . 7. 27. 대표이사와 공연기획팀장 티에리 피셔 지휘자와의 현지 미팅 진행
2016. 8.	. 양측의 조건을 수렴하여 계약서 작업 진행
2016. 9.	. 이사회 보고 후 계약 진행

○ 수석객원지휘자 주요 약력

성 명	경 력	비 고
마르쿠스 슈텐츠 (Markus Stenz)	. 네덜란드 라디오 필하모닉 오케스트라 수석지휘자(2012-) . 볼티모어 심포니 오케스트라 수석객원지휘자(2015-) . 前 쾰른 귀르체니히 오케스트라 수석지휘자(2003-14) . 前 런던 심포니에타 음악감독(1994-98)	. 쾰른 귀르체니히 오케스트라의 상임을 11년 동안 맡아 오케스트라를 비약적으로 발전시켰다는 평을 받음 . 쾰른 귀르체니히 오케스트라와 말러 전곡 녹음 진행 . 레너드 번스타인과 오자와 세이지 사사

성 명	경 력	비 고
티에리 피셔 (Thierry Fischer)	<ul style="list-style-type: none"> · 유타 심포니 오케스트라 음악감독(2009-) · 나고야 필하모닉 오케스트라 명예지휘자(2011-), 상임지휘자(2006-11) · 前BBC 내셔널 오케스트라 수석지휘자(2006-12) · 前얼스터 오케스트라 수석지휘자 겸 공연기획자문(2001-06) 	<ul style="list-style-type: none"> · 유타 심포니 부임 3년 만에 30명의 단원을 확충하였으며, 레퍼토리를 확장(베토벤, 멘델스존, 닐센, 말러 사이클 진행)하여 오케스트라의 역량을 발전시키고, 차세대 관객 개발 등을 통해 오케스트라 발전에 기여했다는 평을 받음 · 클라우디오 아바도와 니콜라우스 아르농쿠르 사사

공연기획자문역 선임 : 진은숙 상임작곡가

○ 선임 배경

- 음악감독이 부재인 상황에서 서울시향의 예술적 방향성을 유지하고 발전시키기 위해서는 지난 10년간 재단 상황과 단원 및 관객 등에 대해 충분한 이해를 갖춘 음악전문가가 필요함
- 2017년 시즌 오픈을 위해서는 2016년 10월 초까지 티켓 판매기획이 완료 되어야 했으며, 오케스트라 특성상 향후 2~3년 공연기획을 사전에 완료해야 하기 때문에 공연기획자문의 역할이 절실히 필요한 상황임
- 진은숙은 지난 10년간 서울시향과 함께하면서 재단의 예술적 방향성과 단원, 관객에 대한 이해가 깊고 유럽과 미국 시장에서 인정받는 작곡가로서 음악계에서 폭넓은 네트워크를 겸비하는 등 공연기획자문 역할을 수행하는데 적임자로 판단 되어 선임하게 되었음

○ 주요 업무 및 역할

- 공연기획팀과 협력하여 중장기 공연기획 수립
- 정기공연 및 기업공연 프로그램 기획 및 객원지휘자, 협연자 섭외 관련 공연기획 업무지원
- 국내외 순회공연 및 음반 기획, 시즌 브로슈어 제작 등에 대한 자문
- 대외적으로 교향악단의 사절로서 역할을 수행하며, 연주자, 기획사, 공연장, 페스티벌 등과의 국제적 관계 확대 및 발전을 위한 노력
- 공연기획팀 직원 운영에 대한 자문 및 해외 유관단체와의 직원 교환프로그램 개발 등 직원 역량 강화를 위한 지원 및 교육
- 차기 지휘자 후보 추천, 수석객원지휘자 및 부지휘자 업무 관련 자문 등

서울시 출연금 추이

(단위 : 백만원)

구 분	2010년	2011년	2012년	2013년	2014년	2015년	2016년
총 예산	17,759	17,459	17,855	17,292	18,080	18,370	18,751
출연금	12,751	13,195	11,090	11,066	10,857	10,500	11,700
출연금 비율	73.5%	75.6%	62.1%	64.0%	60.0%	56.4%	62.4%

수입예산

(단위 : 천원)

구 분	항 목	예산	달성액	차액	달성률
합 계		18,750,999	13,648,103	△5,102,896	72.8%
서울시	출연금	11,700,000	9,964,652	△1,735,348	85.2%
자주재원	소 계	5,948,100	2,580,552	△3,367,548	43.4%
	공연사업	3,272,540	1,298,699	△1,973,841	39.7%
	일반사업	2,675,560	1,281,853	△1,393,707	47.9%
세계잉여금		1,102,899	1,102,899		100.0%

지출예산

(단위 : 천원)

구 분	예산	집행액	잔액	집행률
합 계	18,750,999	11,433,503	7,317,496	61.0%
문화도시 서울 구현	5,316,898	2,743,964	2,572,934	51.6%
공연사업비	4,533,187	2,363,275	2,169,912	52.1%
일반사업비	783,711	380,689	403,022	48.6%
행정운영 경비	13,334,101	8,689,539	4,644,562	65.2%
인건비	11,789,000	7,769,141	4,019,859	65.9%
관리비	1,314,153	740,167	573,986	56.3%
시설비	230,948	180,231	50,717	78.0%
예비비	100,000		100,000	

수입예산 세부내역

(단위 : 천원)

구 분	항 목	예 산	달성액	차 액	달성률
	합 계	18,750,999	13,648,103	△5,102,896	72.8%
	출 연 금	11,700,000	9,964,652	△1,735,348	85.2%
자주 재원	소 계	5,948,100	2,580,552	△3,367,548	43.4%
	공연사업	3,272,540	1,298,699	△1,973,841	39.7%
	정기공연	2,215,900	948,168	△1,267,732	42.8%
	기업공연	380,000	90,909	△289,091	23.9%
	시민공연	17,160	6,761	△10,399	39.4%
	외부출연	302,000	192,727	△109,273	63.8%
	특별공연	95,880	60,134	△35,746	62.7%
	순회공연	261,600		△261,600	
	일반사업	2,675,560	1,281,853	△1,393,707	47.9%
	월간지판매	19,800	11,287	△8,513	57.0%
	회원수입	46,800	3,540	△43,260	7.6%
	후원금수입	200,000	60,187	△139,813	30.1%
	음반발매	20,000		△20,000	
	협찬사업	2,225,000	1,120,000	△1,105,000	50.3%
교육사업	27,360	16,112	△11,248	58.9%	
기타수입	136,600	70,727	△65,873	51.8%	
	세계잉여금	1,102,899	1,102,899		100.0%

(* 협찬사업 수입 달성액은 약정금액 기준)

지출예산 세부내역

(단위 : 천원)

구분	항목	예산	달성액	잔액	달성률
합	계	18,750,999	11,433,503	7,317,496	61.0%
문화 도시 서울 구현	소계	5,316,898	2,743,964	2,572,934	51.6%
	공연사업	4,533,187	2,363,275	2,169,912	52.1%
	정기공연	2,507,636	1,476,576	1,031,060	58.9%
	기업공연	109,254		109,254	
	특별공연	878,336	413,997	464,339	47.1%
	시민공연	240,706	63,278	177,428	26.3%
	외부출연	157,347	82,914	74,433	52.7%
	순회공연	26,675		26,675	
	공연대관료	315,607	223,183	92,424	70.7%
	상임작곡가 기획자문역	297,626	103,327	194,299	34.7%
	일반사업	783,711	380,689	403,022	48.6%
	전산사업	137,057	84,437	52,620	61.6%
	월간지발매	153,720	113,850	39,870	74.1%
	교육사업	254,272	146,457	107,815	57.6%
	회원사업	13,056	7,673	5,383	58.8%
	후원사업	18,540	1,166	17,374	6.3%
	단원모집	13,263		13,263	
	디자인제작	45,000		45,000	
	음반발매	91,579		91,579	
	협찬사업	29,700	18,122	11,578	61.0%
단원트레이닝	19,824	1,584	18,240	8.0%	
콘서트홀 기본계획수립	7,700	7,400	300	96.1%	
행정 운영 경비	소계	13,334,101	8,689,539	4,644,562	65.2%
	인건비	11,789,000	7,769,141	4,019,859	65.9%
	급여	11,789,000	7,769,141	4,019,859	65.9%
	일반운영	1,314,153	740,167	573,986	56.3%
	교육훈련	40,000	17,817	22,183	44.5%
	여비	571,416	270,408	301,008	47.3%
	업무추진비	66,090	27,479	38,611	41.6%
	직무수행비	50,000	38,734	11,266	77.5%
	일반관리비	586,647	385,729	200,918	65.8%
	시설비	230,948	180,231	50,717	78.0%
	자산취득비	21,520	3,312	18,208	15.4%
	시설유지관리비	209,428	176,919	32,509	84.5%
예비비	예비비	100,000		100,000	

2016년도 공연 및 교육사업 계획 대비 실적

(단위 : 회)

분 류		대 상	계 획	실 적	비고	
계			144	110		
정 기 공 연		클래식애호가	40	29		
공익활동	소 계		85	66		
	찾아가는 음악회	우리동 네 음악회	관현악	일반시민	8	4
			실내악	문화소외계층	31	25
		퇴근길 콘서트		일반시민	4	3
	야외기념 음악회	어린이날 기념음악회		가족단위	1	2
		광복절기념음악회		일반시민	1	1
		강변음악회		일반시민	1	1
	선도하는 음악회	리허설룸 콘서트		일반시민	3	2
		서울시향의 음악극장		일반시민	4	4
	시민대상 교육사업	음악이야기		초등학생	3	3
		비바 시리즈		일반시민	3	3
		음악수업2교시		초중등학생	6	3
		콘서트미리공부하기		일반시민	20	15
	도시브랜드력 제고사업	해외순회공연		초청국가	5	-
해외신작 위촉활동		-	1	1		
국내 클래식 음악계 선도사업	바티브라스 아카데미(트럼펫)		전문연주자	연중	연 중	
	작곡 마스터클래스		"	2	2	
	오케스트라 마스터클래스		"	1	5	
	지휘 마스터클래스		"	1	-	사업유보
기타 수익사업 공연 등	기 업 공 연		기업체	4	1	
	외 부 출 연		외부기획사	4	5	
	SPO DAY		충성고객	1	1	

3-1 정기공연 : 수준 높은 클래식 공연기회 제공

■ 사업취지

수준 높은 공연기획으로 교향악단 예술적 발전을 추구하고, 서울시민들에게 클래식 음악을 향유할 수 있는 기회 제공

■ 2016년도 추진 실적 ('16.10.20 기준)

(단위 : 백만원)

연간 공연횟수(회)		유료관람객 수 (명)	연간수입			비고
계 획	실 적		목 표	실 적	달성률	
40	29	35,402	2,111	1,249	59.2%	

■ 2016년도 세부 추진 실적 ('16.10.20 기준)

○ 정기공연 추진 실적 : 유료티켓 판매율 70% (관현악 공연 19회 기준)

구분	공연횟수(회) 실적/목표	공연 내용	2천석이상 판매공연(일자)
하나 클래식 시리즈 I	3/4	대편성 교향곡 중심의 레퍼토리 소개	1.9
하나 클래식 시리즈 II	3/5	최고의 협연자들이 선사하는 다양한 협연 무대	7.15
더 브릴리언트 시리즈	4/5	명장의 펼치는 베토벤, 브람스 교향곡 등	
마스터피스 시리즈	4/4	바그너, 말러, 브루크너 등 낭만주의 교향곡	1.16/7.8
클래식 명작 시리즈	4/5	클래식 고전 명곡 중심의 레퍼토리	
실내악 시리즈 I,II	5/8	서울시향 단원들의 앙상블뿐만 아니라 단원 개인의 비르투오소적인 역량 중심의 공연	
아르스 노바 시리즈	4/4	진은숙 상임작곡가가 기획하는 20~21세기 현대음악	
개별 공연 판매	2/5	공연 특성에 따라 개별 판매(7.7/11.17), 기업 판매(1.10), SPO DAY 등으로 전환 시행	
총 계	29/40		

■ 향후 추진계획

- 2016년도 하반기 판매 부진 공연을 대상으로 집중 홍보 및 프로모션 진행
 - 온라인 홍보 및 학생 단체 판매 유도, 부진 공연 묶음 판매 진행
 - 11월 정기공연 관현악 3회에 대한 패키지 판매 진행

3-2

서울시민을 위한 공익활동

■ 사업취지

시민고객들에게 수준 높은 클래식음악 공연 관람기회를 제공하여 누구나 함께 할 수 있는 보편적 문화 복지 실현 및 교육프로그램 질적 향상을 통한 클래식 음악의 저변확대

■ 2016년도 추진 실적 ('16.10.20 기준)

□ 공익공연

분류	공연명		대상	내용	공연 횟수 실적/목표	비고
찾아가는 음악회	우리 동네 음악회	관현악	일반시민	자치구 대형 공연장에서 오케스트라 관현악 연주	4/8	
		실내악	일반시민	문화소외계층을 찾아가는 실내악 공연	25/31	
	퇴근길 콘서트		일반시민	퇴근 시간 직장인과 관광객 등 대상 음악회 (실내악 4회)	3/4	
야외 기념 음악회	어린이날 음악회		어린이 및 가족단위	어린이날 가족대상 공연	2/1	경희루 고궁음악회로 2회 진행
	광복절 기념음악회		일반시민	광복절 기념음악회	1/1	8.15 서울광장
	강변음악회		일반시민	한강시민공원 야외공연	1/1	9.10 여의도 한강공원 멀티플라자
선도하는 음악회	리허설룸 콘서트		일반시민	평소에 일반관객에게 개방하지 않는 시향 리허설룸에서 공연을 진행함으로써 시민이 보다 친근감을 느낄 수 있는 기회 제공	2/3	
	서울시향의 음악극장		일반시민	주제곡과 관련된 배우의 연기와 오케스트라의 밀도있는 연주를 관객에게 제공하여 깊이있는 이해와 감상기회를 제공	4/4	신규사업
총 계					42/53	

□ 시민대상 교육사업

공 연 명	대 상	내 용	교육 횟수 실적/목표
음악이야기	초·중등학생	초·중등학생 공연장 초청 악기 체험, 오케스트라 관현악 연주	3/3
비바 시리즈	일반시민	① 비바 첼로 ② 비바 더블 베이스 ③ 비바 브라스 아카데미	3/3
음악수업2교시	초·중등학생	학교로 찾아가는 음악교육 공연	3/6
콘서트미리공부하기	일반시민	정기공연 전에 클래식 전문 해설가의 해설을 통해 공연의 이해도를 높이는 교육 프로그램	15/20
총 계			24/32

■ 2016년도 주요 세부 추진실적

□ 찾아가는 음악회

○ 우리동네 관현악 - 실적 : 총 4개 자치구 방문

연번	날 짜	자치구	지 휘	장 소	관람객(명)	비 고
	합 계				5,104	
1	5월 20일	서대문구	최수열	이화여자대학교 대강당	2,500	
2	5월 21일	도봉구	최수열	덕성여자대학교 하나누리관	1,600	
3	9월 7일	영등포구	최수열	영등포아트홀	350	
4	10월 19일	양천구	장진	양천문화회관 대극장	654	

○ 우리동네 실내악 - 실적 : 총 15개 자치구 25회 방문

연번	날 짜	자치구	연 주	장 소	관람객(명)	비고
	합 계				8,030	
1	3월 23일	강동구	트럼본 4중주 외	강동소방서 강당	90	
2	3월 29일	중랑구	더블베이스 4중주 외	서울의료원 대강당	250	
3	3월 31일	광진구	현악 4중주 외	국립정신건강센터 강당	340	
4	4월 14일	중구	현악 5중주 외	1898 광장(명동성당)	150	
5	4월 15일	도봉구	현악 5중주 외	도봉도서관 시청각실	100	
6	4월 16일	은평구	현악 5중주 외	구립증산정보도서관 소강당	120	
7	4월 29일	서초구	현악체임버	서초구민회관 대강당	800	
8	5월 9일	중구	현악체임버	정동제일교회 벨엘예배당	400	
9	5월 24일	강동구	현악 4중주 외	강동성심병원 대강당	200	

연번	날 짜	자치구	연 주	장 소	관람객(명)	비고
10	5월 30일	성북구	목관 5중주 외	성북소방서 강당	120	
11	6월 21일	마포구	타악기 앙상블	한국우진학교 체육관	300	
12	6월 23일	영등포구	현악 4중주	명지춘혜병원 남천홀	100	
13	6월 25일	중구	현악체임버	시민청 활짝라운지	800	
14	8월 5일	관악구	현악체임버	관악문화관도서관	660	
15	8월 6일	종로구	피아노 5중주	서울역사박물관 로비	600	
16	8월 6일	강북구	현악체임버	강북문화예술회관	450	
17	8월 10일	중구	현악 4중주	신당종합사회복지관	100	
18	8월 26일	중랑구	현악체임버	중랑구청 지하대강당	455	
19	9월 6일	구로구	금관 5중주 외	구로소방서 강당	110	
20	9월 9일	은평구	현악 4중주	상림마을 작은도서관	70	
21	9월 26일	서초구	현악 4중주	국립중앙도서관	100	
22	9월 28일	종로구	금관 5중주 외	정독도서관 야외무대	200	
23	9월 28일	성동구	현악 4중주	소월아트홀 대공연장	100	
24	10월 6일	도봉구	현악체임버	방학천 야외무대	1,200	
25	10월 12일	영등포구	비올라 4중주	영등포아트홀 공연장	215	

○ 퇴근길콘서트

연번	날 짜	시간	자치구	장 소	관람객(명)	비고
	합 계				774	
1	5월 11일	19:00	중구	정동극장 야외무대	220	
2	8월 2일	19:00	중구	서울시립미술관 1층 로비	250	
3	10월 11일	18:30	중구	정동극장 야외무대	304	

□ 교육 프로그램

○ 음악이야기 - 실적 : 총 3회 진행

연번	날 짜	시간	자치구	지 휘	장 소	관람객(명)	비 고
	합 계					3,589	
1	6월 15일	14:00	중구	최수열	국립극장 하늘극장	609	관현악
2	9월 29일	11:00	종로구	최수열	세종문화회관 대극장	1,897	관현악
3	9월 29일	14:00	종로구	최수열	세종문화회관 대극장	1,083	관현악

○ 비바 시리즈 - 실적 : 총 3회 진행

연번	날 짜	시간	자치구	장 소	관람객(명)	비 고
합 계					784	
1	3월 25일	20:00	종로구	금호아트홀	252	첼로양상블
2	6월 24일	20:00	종로구	금호아트홀	183	더블베이스양상블
3	9월 30일	20:00	서대문구	금호아트홀 연세	349	바티 브라스 아카데미 학생 양상블

○ 음악수업 2교시 - 실적 : 총 3회 진행

연번	날 짜	시간	자치구	지 휘	장 소	관람객(명)	비 고
합 계						1,309	
1	10월 20일	10:30	노원구	장 진	계상초등학교	410	관현악
2	10월 20일	13:30	중랑구	장 진	신현초등학교	587	관현악
3	10월 21일	10:30	중랑구	장 진	삼일초등학교	312	관현악

○ 콘서트 미리 공부하기 - 실적 : 총 15회 진행

연번	강의제목	일시 및 장소	비 고
1	콘서트 미리 공부하기	1. 4(월) 19:30 서울시향 챔버연습실	강사: 최은규
2	콘서트 미리 공부하기	1.11(월) 19:30 서울시향 챔버연습실	강사: 진회숙
3	콘서트 미리 공부하기	2.11(월) 19:30 서울시향 챔버연습실	강사: 김문경
4	콘서트 미리 공부하기	2.15(월) 19:30 서울시향 챔버연습실	강사: 이용숙
5	콘서트 미리 공부하기	3. 7(월) 19:30 서울시향 대연습실	강사: 황장원
6	콘서트 미리 공부하기	3.14(월) 19:30 서울시향 챔버연습실	강사: 김문경
7	콘서트 미리 공부하기	5. 9(월) 19:30 서울시향 챔버연습실	강사: 박제성
8	콘서트 미리 공부하기	5.23(월) 19:30 서울시향 챔버연습실	강사: 이용숙
9	콘서트 미리 공부하기	6. 7(월) 19:30 서울시향 챔버연습실	강사: 김문경
10	콘서트 미리 공부하기	6.20(월) 19:30 서울시향 챔버연습실	강사: 최은규
11	콘서트 미리 공부하기	7. 4(월) 19:30 서울시향 대연습실	강사: 박제성
12	콘서트 미리 공부하기	7.11(월) 19:30 서울시향 챔버연습실	강사: 황장원
13	콘서트 미리 공부하기	8.22(월) 19:30 서울시향 챔버연습실	강사: 황장원
14	콘서트 미리 공부하기	8.29(월) 19:30 서울시향 챔버연습실	강사: 황장원
15	콘서트 미리 공부하기	9.19(월) 19:30 서울시향 챔버연습실	강사: 최은규

□ 야외·기념음악회

○ 경회루 야간음악회

- 일 시 : 5월 4일(수), 5일(목) 20시
- 장 소 : 경복궁 경회루 야외무대
- 지 휘 : 김홍재(객원지휘자)
- 프로그램 : 엘가 위풍당당행진곡 외
- 소요예산 : 40백만원



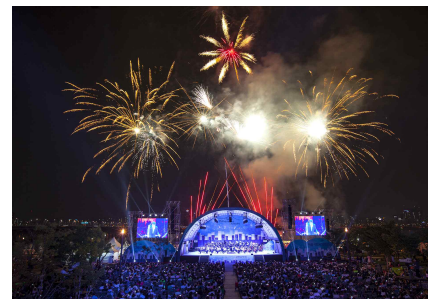
○ 광복절 음악회

- 일 시 : 8월 15일(월) 19시
- 장 소 : 서울광장 특설무대
- 지 휘 : 최수열 부지휘자
- 프로그램 : 애국가, 한국가곡 외
- 소요예산 : 38백만원



○ 강변 음악회

- 일 시 : 9월 10일(토) 19시 30분
- 장 소 : 여의도 한강공원 멀티플라자
- 지 휘 : 최수열 부지휘자
- 프로그램 : 베토벤 3중 협주곡 외
- 소요예산 : 215백만원



□ 시민대상 기획공연

○ 리허설룸 콘서트

연번	날 짜	시간	자치구	지 휘	장 소	관람객(명)	비 고
	합 계					127	
1	5월 19일	14:00	종로구	최수열	서울시향 5층 리허설룸	73	
2	9월 9일	11:00	종로구	최수열	서울시향 5층 리허설룸	54	

○ 서울시향의 음악극장

연번	날 짜	시간	자치구	지 휘	장 소	관람객(명)	비 고
합 계						836	
1	1월 22일	20:00	서초구	최수열	KNUA홀	146	
2	2월 25일	20:00	서초구	최수열	KNUA홀	150	
3	7월 2일	19:30	강동구	최수열	강동아트센터 대극장	271	
4	10월 14일	19:30	강동구	최수열	강동아트센터 대극장	269	

■ 향후 추진계획

□ 추진방향

- 음악감독 부재에 따른 어려운 여건 속에서도 서울시민과의 접점이 될 수 있는 공익공연은 지속적 추진
- 기획공연과 교육프로그램 활성화를 위하여 신규 공연테마 및 다양한 장소 발굴

□ 세부 추진계획

- 찾아가는 음악회
 - 우리동네 관현악 (총 4회 예정)

연번	날 짜	자치구	장 소	비 고
합 계				
1	11월 30일	금천구	금나래아트홀 공연장	최수열
2	12월 1일	강서구	강서구민회관 대강당	최수열
3	12월 15일	관악구	관악문화관도서관 공연장	윤현진
4	12월 16일	서초구	서초구민회관 대강당	윤현진

- 우리동네 실내악 (총 6회 예정)

연번	날 짜	자치구	장 소	비 고
1	11월 22일	은평구	구립은평뉴타운도서관	현악 4중주
2	11월 29일	광진구	어린이회관 과학관 시청각실	목관 5중주
3	12월 3일	송파구	송파도서관 아트홀	미정
4	12월 7일	마포구	마포구립서강도서관	미정
5	12월 22일	서초구	어린이병원 서관 1층	미정
6	일정 협의중	강동구	배재중고등학교 대강당	미정

- 퇴근길콘서트

연번	날 짜	자치구	장 소	비 고
1	11월 9일	중구	국립현대미술관 덕수궁관 로비	현악 4중주

○ 교육 프로그램

- 음악수업 2교시

연번	날짜	시간	자치구	지휘	장소	비 고
1	12월 13일	10:10	노원구	윤현진	월계중학교	관현악
2	12월 13일	13:30	도봉구	윤현진	방학중학교	관현악
3	12월 14일	11:20	관악구	윤현진	성보중학교	관현악

- 콘서트 미리 공부하기

연번	강의제목	일시 및 장소	비 고
1	콘서트 미리 공부하기	11. 7(월) 19:30 서울시향 챔버연습실	강사: 황장원
2	콘서트 미리 공부하기	11.14(월) 19:30 서울시향 챔버연습실	강사: 박제성
3	콘서트 미리 공부하기	11.21(월) 19:30 서울시향 챔버연습실	강사: 진회숙
4	콘서트 미리 공부하기	12. 5(월) 19:30 서울시향 챔버연습실	강사: 최은규
5	콘서트 미리 공부하기	12.26(월) 19:30 서울시향 챔버연습실	강사: 김문경

□ 시민대상 기획공연

○ 리허설룸 콘서트

연번	날 짜	시간	자치구	지 휘	장 소	비 고
	합 계					
1	11월 29일	19:30	종로구	최수열	서울시향 5층 리허설룸	

2016년도 자치구별 공익공연 계획 및 실적 ('16.10.20 기준)

자치구	횟수		공연 종류		
	계획	실적	우리동네 관현악	우리동네 실내악	퇴근길콘서트
합 계	43	32	4/8	25/31	3/4
강동구	3	2		강동소방서 강동성심병원 배재중고등학교*	
강북구	1	1		강북문화예술회관	
강서구	1	0	강서구민회관		
관악구	2	1	관악문화관도서관	관악문화관도서관	
광진구	2	1		국립정신건강센터 어린이회관	
구로구	1	1		구로소방서	
금천구	1	0	금나래아트홀		
도봉구	3	3	덕성여자대학교	도봉도서관 방학천 야외무대	
마포구	2	1		한국우진학교 마포구립서강도서관	
서대문구	1	1	이화여자대학교		
서초구	4	2	서초구민회관	서초구민회관 국립중앙도서관 어린이병원	
성동구	1	1		소월아트홀	
성북구	1	1		성북소방서	
송파구	1	0		송파도서관	
양천구	1	1	양천문화회관		
영등포구	3	3	영등포아트홀	명지춘혜병원 영등포아트홀	
은평구	3	2		구립증산정보도서관 상림마을 작은도서관 구립은평뉴타운 도서관	
종로구	2	2		서울역사박물관 정독도서관	
중 구	8	7		1898광장 정동제일교회 서울시청 시민청 신당종합사회복지관	정동극장 서울시립미술관 정동극장 국립현대미술관 덕수궁관
중랑구	2	2		서울의료원 중랑구청	

※ '밑줄'은 진행 완료한 공연을 표기한 것임 / * 일정 협의중

3-3

서울의 국제적인 도시 브랜드력 제고사업

음반발매

사업취지

세계적인 음반사와 장기 음반 발매계약을 체결하여 상업용 음반을 발매함으로써 서울시향 및 서울시의 문화적 위상을 높임

연도별 추진 실적

□ 도이치 그라모폰 음반 발매

(단위 : 백만원)

구 분 (발매순)	발매일	수록곡	판매수량 (장)	제작비	수입	손익	비 고
1차 음반	'11.07.19	라벨, 어미거위 & 라 발스 외	15,001	65	35	△30	플래티넘
2차 음반	'11.11.04	말리, 교향곡 1번	13,751	95	22	△73	플래티넘
3차 음반	'12.04.12	말리, 교향곡 2번	3,910	142	9	△133	
4차 음반	'12.08.13	차이콥스키 교향곡 6번 "바창" 외	7,419	101	11	△90	골드
5차 음반	'13.04.11	베토벤, 교향곡 5번 외	10,733	92	13.5	△79	골드
6차 음반	'13.12.03	베토벤 교향곡 9번 "합창"	9,700	110	11	△99	골드
7차 음반	'14.06.17	진은숙 협주곡(피아노, 첼로, 생황)	4,338	90	4.5	△86	
8차 음반	'14.12.16	말리, 교향곡 9번	2,962	178	5	△173	
9차 음반	'15.07.03	말리, 교향곡 5번	3,223	93	4	△89	
10차 음반	발매 예정	브람스, 교향곡 4번 외	-	80	-	△80	
총 계			71,037	1,046	115	△931	

* 판매량 : 2016. 10. 20 기준, 수입 : 2016. 9. 30 기준

* 10차 음반 : 후반 작업 진행 중

* 플래티넘 : 10,000장 이상 판매, 골드 5,000장 이상 판매 (한국기준)

○ 해외 신작위촉 활동(co-commission project)

■ 사업취지

베를린 필, 뉴욕 필 등 해외 유수의 오케스트라 및 단체와 공동으로 세계적인 작곡가에게 매년 신작을 위촉하여 해당 작품이 해외 우수 오케스트라에 의해 연주 될 때 마다 공동위촉단체의 자격으로 국제무대에 서울시향 브랜드 강화 및 서울시의 문화적 위상과 국제적 인지도 제고

■ 연도별 추진 실적

연주 일정	작곡가	작 품 명	재단부담 위촉료	서울시향 공동위촉단체	비고
2009.4.24 LG 아트센터 (한국초연)	진은숙	로카나	€10,000	① 몬트리얼 심포니('08.3.3세계 초연) ② 바이에른 주립 오페라 오케스트라 ('09.3.28&3) ③ 베이징 음악축제 문화재단('08.10.4)	27회 연주
2011.10.7. 예술의전당 (아시아초연)	파스칼 뒤사팽	통아일랜드의 아침	€8,000	① 라디오 프랑스 필하모닉 (11.6.24 세계 초연) ② BBC 라디오 3('11.7.18_Promds) ③ 미토 페스티벌 / RAI ('11.9.11&12)	8회 연주
2012.11.3 예술의전당 (아시아초연)	페테르 외트보시	첼로 협주곡 (협연: 양성원) ※ 작곡가가 직접 연주회 지휘	€8,000	① 베를린 필하모닉('11.6.17 세계 초연) ② 톤 할레 오케스트라('11.10.12,13&14) ③ 토론토 심포니 오케스트라('12.3.7) ④ 베르겐 필하모닉 오케스트라 ('12.9.20&22) ⑤ 라디오 프랑스 필하모닉('14.11.21)	16회 연주
2013.10.11 예술의전당 (아시아초연)	트리스탕 무라이	피아노 협주곡 (협연 François-Frédéric Guy)	€8,000	① 바이에른 라디오 심포니 오케스트라 ('12.5.4 세계 초연) ② 로열 콘체르트헤보우 오케스트라 ('12.9.13&19) ③ 뉴욕 필하모닉('13.4.11) ④ BBC 심포니 오케스트라('14.6.28) ⑤ 심천 심포니 오케스트라('15.5.24)	10회 연주
2014.1 (레코딩) 서울시향 연습실 (아시아초연)	진은숙	첼로 협주곡(2악장 개작) (협연 Alban Gerhardt)	€5,000	① 바이에른 주립 오페라 오케스트라 ('13.6.8 개작 세계 초연)	12회 연주
2014.4.24 예술의전당 (세계초연)	요르크 힐러	오케스트라를 위한 '항해'	€10,000	① 귀르체니히 쾰른 필하모닉 오케스트라 ('14.5.4 유럽초연/5.5/5.6)	4회 연주
2015.10.30 LG아트센터 (세계초연)	유카 티엔수	생황 협주곡 (협연 Wu Wei)	€8,000	① NTR 자터다흐 마티네 ② 노르웨이 라디오 오케스트라 ③ 스트라스부르 필하모닉 오케스트라 ④ 대만 국립 심포니 오케스트라	5회 연주
2016. 4. 5 LG아트센터 (아시아초연)	이반 페델레	오케스트라를 위한 '사전 II'	€8,000	① 라디오 프랑스 필하모닉 오케스트라('16.2.12)	2회 연주

2016년도 추진계획

연주 일정	작곡가	작 품 명	재단부담 위촉료	공동위촉단체	비고
2017.11.3. 롯데콘서트홀 (아시아초연 예정)	안데르스 힐보리	(가칭)솔로 바이올린과 오케스트라를 위한 신작	€8,000	① 라이프치히 게반트하우스 ② 스톡홀름 필하모닉 ③ 미네소타 오케스트라	4회 이상 연주예정

향후 추진 계획

- 공동위촉 사업의 중장기 계획 수립
 - 베를린 필, 뉴욕 필 등 해외 유수의 오케스트라와 공동위촉을 진행하는 아시아 파트너로 자리매김하여 서울시향의 위상 견인
 - 세계 현대 음악작품 초연의 거점도시로 서울의 위상 확대
- 기대효과 및 개선사항
 - 세계적 작곡가에게 작품을 위촉하여 해당 작품이 해외 우수 오케스트라에 의해 연주 될 때 마다 공동위촉 단체의 자격으로 국제무대에 서울시향 브랜드 노출
 - 서울과 서울시향의 국제적 인지도를 동반 상승시키는 전략적 해외 홍보 모델로 세계 정상급 문화예술단체와의 공동위촉을 통한 위상 견인 및 공동협력 기반 마련
 - 매년 해당 위촉 작곡가를 공연과 연계 초청하여 다양한 활동을 통한 예술적 시너지를 유도하고, 다양한 현대음악 레퍼토리 확보를 통해 교향악단 역량 강화
 - 위촉곡의 초연(아시아 또는 세계)을 위해 위촉작곡가 방문 시 세미나, 마스터 클래스 등 교육프로그램을 무료로 국내 작곡가들에게 제공함으로써 국내의 차세대 작곡가 양성에 기여

<p>Ivan Fedele</p> <p>LEXIKON II</p> <p>per orchestra sinfonica (2015)</p> <p>PARTITURA</p>	<p>JOINTLY COMMISSIONED IN 2015 BY RADIO FRANCE AND THE SEOUL PHILHARMONIC ORCHESTRA FOR ITS 'ARS NOVA' SERIES</p> <p>COMMANDE 2015 DE RADIO FRANCE ET DE L'ORCHESTRE PHILHARMONIQUE DE SEOUL POUR LA SERIE « ARS NOVA »</p>
---	--

* 이반 페델레(Ivan Fedele), 오케스트라를 위한 '사전 II' 악보 표지
⇒ 공동위촉 단체 표기 : 라디오 프랑스 필하모닉, 서울시향

3-4 국내 클래식 음악계 선도사업

바티브라스 아카데미

사업취지

한국의 취약한 금관악기 한국 연주자를 육성하기 위하여 세계적으로 인정받고 있는 알렉상드르 바티의 교수법 전수로 전문 오케스트라 트럼펫 연주자 양성

2016년도 추진실적

○ 교육과정

- 강사수업 : 마스터클래스 월 2회~3회 + 개인레슨 월 1회
- 보조강사수업 : 개인레슨 월 2회
- 강사 : 알렉상드르 바티(트럼펫 수석), 보조강사 : 노영남(트럼본 단원) 외 1명
- 상반기 (1기) 교육내용

교육기간	교육대상	교육프로그램	수입	지출
2016. 1~6	11명	마스터클래스 월 2~3회 개인별 레슨 월 3회 * 개인별 레슨 강사 1회, 보조강사 2회 진행	6,600천원	72,264천원

- 하반기 (2기) 교육내용

교육기간	교육대상	교육프로그램	수입	지출
2016. 7~12	10명	마스터클래스 월 2~3회 개인별 레슨 월 3회 * 개인별 레슨 강사 1회, 보조강사 2회 진행	6,300천원	72,324천원

○ 성과 (2013. 7 ~ 2016. 10)

- 2014.06 김현호 (31회 부산음악콩쿠르 트럼펫 부문 1위)
- 2014.12 남관모 (서울시향 객원연주자 오디션 합격)
- 2015.02 김현호 (프랑스 파리국립고등음악원 합격)
- 2015.06 김주원 (KBS 교향악단 트럼펫 부수석 합격)
- 2015.08 김현호 및 최민 (2015 제주국제관악콩쿨 파이널 라운드 진출)
- 2015.12 남관모 (서울시향 트럼펫 2수석 오디션 파이널 리스트)

- 2016.08 아카데미 강사 및 학생 (평창대관령음악제 트럼펫 앙상블 초청연주)
- 2016.09 아카데미 강사 및 학생 (9.30 비바! 브라스 아카데미 연주)

○ 2016 평창대관령음악제 트럼펫 앙상블 초청연주

- 평창대관령음악제 찾아가는 음악회 2회 출연
- 강사 알렉상드르 바티와 학생들의 트럼펫 앙상블 연주로 관객들로부터 큰 호응을 받음



<8.3 정선아리랑센터>



<8.4 횡성문화예술회관>

○ 9.30 비바! 브라스 아카데미 연주

- 강사 알렉상드르 바티와 학생들의 트럼펫 앙상블로 총 8곡의 작품을 연주하였으며, 관객 점유율 89.5%를 기록하며 성공적으로 마침



<9.30 금호아트홀 연세>

향후 추진계획

○ 추진방향

- 실력별 3개 그룹으로 나누어 학생 수준에 맞는 교육 진행
- 재단 공연 및 트럼펫앙상블 연주를 기획하여 무대 경험의 기회제공
- 아카데미 전반에 관한 효율적인 홍보 방안 모색

○ 세부 추진계획

- 학생 수준별 마스터클래스, 오케스트라 연주를 위한 마스터클래스, 국제 콩쿠르 대비를 위한 마스터 클래스 진행
- 학생들의 정기공연 객원 연주자 출연 및 트럼펫 앙상블 형태로 재단 실내악 공연 출연 기회 제공
- 연 1회 공개 마스터클래스 진행 예정

○ 기대효과 및 개선사항

- 아카데미 학생들의 각종 국제대회에서 성적 향상
- 장기적인 전문연주자 육성 사업으로 국내 취약한 금관분야 수준 향상 기대
- 아카데미를 통해 양성된 전문 연주자를 단원으로 영입함으로써 서울시향의 장기적인 연주력 제고에 기여
- 학생들이 다양한 경험 및 실력 향상을 위한 여름 캠프 시행 검토

○ 작곡 마스터클래스

■ 사업취지

- 재능있는 젊은 작곡가를 발굴하고 육성하기 위해 상임작곡가와 1:1 무료 개인 레슨과 초청 작곡가와 세미나, 상임작곡가가 추천하는 해외 우수단체와 연주 등 다양한 기회를 제공하여 국제적 안목을 배양하고, 성장을 위한 발판 마련
- 마스터클래스 참가학생 중 우수 학생을 선정하여 매년 2회에 걸쳐 아르스 노바 공연의 정규 리허설을 통해 해외 저명 지휘자와 서울시향이 해당 학생의 작품을 연주하는 리딩세션(reading session) 진행

■ 2016년도 추진 실적

- 상반기 마스터클래스 / 리딩세션

기간	마스터클래스 참여 학생수	리딩세션	비 고
상반기 (3.23~4.4)	14	신예준(한예종 음악원 추천), 지성민	
하반기 (9.26~10.6)	21	박정은, 이성현	

※ 리딩세션 : 지휘자와 오케스트라가 해당자 작품을 연주해 주면서 지도하는 방법



2016. 9. 27.
아르스 노바 리허설
중 진행된 리딩세션
지휘 : 안토니 헤르무스
작곡가 : 박정은

○ 성 과

- 신동훈

- 마스터클래스 우수학생으로 현재 영국 길드홀 학교 재학 중
- 2016 로열필하모닉 소사이어티 작곡상(RPS Composition Prize) 수상
- 영국 런던 필하모니아 오케스트라로부터 신작을 위촉 받음

※ 해당 신작(실내악 작품)은 필하모니아 오케스트라의 Music of Today 에서 연주될 예정

■ 향후 추진계획

○ 추진방향

- 작곡 마스터클래스 내용과 성과에 대한 홍보 강화
 - 중국, 일본 등 아시아 무대로 반경을 확장하여 아시아의 젊고 재능있는 작곡가에게까지 마스터 클래스 기회 확대
 - 리딩세션 대상자(2인) 선정 시, 작곡 마스터클래스 우수학생 외에 국내 음악 학교로부터 추천을 받는 방식을 도입하여 다양한 학생들에게 기회 제공

○ 세부 추진계획

- 국내 음악학교와의 협업을 통한 지속적 우수학생 발굴을 위한 노력
- 우수 마스터클래스 학생의 국내외 활동사항 적극 파악 및 홍보

○ 기대효과 및 개선사항

- 작곡을 공부하는 학생들에게 무료로 세계적 작곡가의 지도를 받을 수 있는 기회를 제공하고, 재능 있는 차세대 작곡가 발굴 및 육성의 등용문으로 기능
- 재단의 아르스 노바 공연과 연계하여, 좀 더 많은 국내 작곡가들에게 신곡 위촉 기회 확대 검토

연도별 실적

○ 국내작곡가 위촉사업 실적

(단위 : 천원)

연주 일정	작곡가	작 품 명	위촉료
2007. 11. 06	최우정	첼로와 현을 위한 실내 협주곡 <러브 송>	4,000
2008. 06. 15	정일련	앙상블을 위한 <글루트>	6,495
2008. 10. 25	홍성지	피아노와 오케스트라를 위한 <프리즈마틱>	5,512
2009. 10. 24	임종우	<앙상블과 전자음악을 위한 음성의 실루엣>	4,000
2010. 04. 06	박선영	<전조의 화성적 연습곡>	6,460
2010. 10. 16	김희라	<결>	6,800
2011. 04. 20	김택수	<게레레(솔로 하프시코드와 앙상블을 위한 운동학)>	2,000
2011. 05. 27	이도훈	트럼펫, 타악기, 피아노를 위한 <나르시스 환타지>	1,000
2011. 10. 09	백병동	실내협주곡 제2번	500
2012. 02. 10	나실인	<술람미>	1,000
2012. 05. 23	박정규	<오푸스 베르니쿨라툼> ※ 개작 세계 초연	500
2012. 11. 01	신동훈	<팝업>	2,000
2013. 04. 16	배동진	<아타카 수비토>	4,000
2013. 10. 09	조현화	<마법사의 제자>	4,000
2014. 10. 10	서지훈	솔로 첼로와 앙상블을 위한 <리즘>	4,000
2015. 04. 01	박명훈	<몽타>	4,000
2015. 11. 05	박정규	<생황과 앙상블을 위한 'Into... '>	2,000
2016. 03. 30	최지연	<Delusion>	3,000
계	18명		61,267

○ 상임작곡가 마스터클래스 실적

연도	참여 학생수(명)			리딩세션		마스터클래스 / 세미나
	상반기	하반기	계	상반기	하반기	
2006	36		36	-		-
2007	10	22	32	박정규, 김병진	신동훈, 김택수	크리스 폴 하먼(11.3)
2008	17	15	32	강혜리, 박태종	박정규	-
2009	20	22	42	신동훈, 김택수	우미현	-
2010	21	18	39	나실인, 이 철	박성준, 박은화	요하네스 실호른(4.14)
2011	23	19	42	-	김택수	파스칼 뒤시팡(10.6)
2012	14	18	32	조현화, 김도윤	김택수, 최재혁	페테르 외트뢰시(10.31)
2013	14	15	29	이수용	김택수, 송상훈	트리스탕 무라이(10.10)
2014	19	18	37	신동훈, 서지훈	신예준, 김연수	요르크 휠러(4.22)
2015	20	17	37	문석민	나석주, 박명훈	
2016	14	21	35	신예준, 지성민	박정은, 이성현	이반 페델레(4.2)
총계	-	-	393			

○ 오케스트라 마스터클래스

■ 사업취지

서울시립교향악단 단원들과 객원연주자들이 전공생들에게 무료 마스터클래스를 통하여 개별 악기의 연주와 오케스트라 레퍼토리 관련 교육 등을 제공함으로써 국내 전문 오케스트라 연주자를 양성하는데 기여함

■ 2016년도 추진 실적

○ 상반기 오케스트라 마스터클래스

날짜	마스터클래스	강사	대상	참여 학생수
1.14	트럼펫 마스터클래스	데이비드 게리어	전공생 및 일반참관	66명
3.7	호른 마스터클래스	안네케 스코트	전공생 및 일반참관	32명
5.25	바이올린 마스터클래스	데이비드 김	전공생 및 일반참관	53명

○ 하반기 오케스트라 마스터클래스

날짜	마스터클래스	강사	대상	참여 학생수
7.10	팀파니 마스터클래스	마리누스 콥스트	전공생	31명
8.30	클라리넷 마스터클래스	마크 판 드빌	전공생 및 일반참관	26명



<7.10 팀파니 마스터클래스>



<8.30 클라리넷 마스터클래스>

향후 추진계획

○ 하반기 추진 일정

날짜	마스터클래스	강사	비고
11.7-8	팀파니 마스터클래스	샌프란시스코 심포니 연주자	강사 협의중
11.19	호른 마스터클래스	마리우스 반 데 메르베	
12월 中	바이올린 마스터클래스	데이비드 김	

○ 추진방향

- 마스터클래스, 심포지엄, 워크숍 등의 여러 가지 교육 방법을 시도하여 해당 악기에 가장 적합한 교육 형태로 진행
- 마스터클래스 형태의 시범 운영을 통해 검증된 악기군에 대한 교육은 정규 교육사업으로 편입하여 우수 연주자 발굴 및 양성 체계를 구축
- 향후 서울시향 부설 아카데미 설립을 위한 기반 마련

○ 세부 추진계획

- 국내에서 취약한 금관악기군의 마스터클래스 횟수 증대
- 보다 다양한 악기의 마스터클래스 진행 계획
- 수요와 효과가 검증된 호른, 타악기 마스터클래스의 정례화 및 심화과정 진행 검토 중

○ 기대효과

- 우수한 연주자들에 의한 후속세대 교육으로 국내 전문 연주자 양성
- 마스터클래스와 아카데미 교육을 통하여 서울시향 고유의 음색에 맞는 훈련을 진행하여 정규 단원 영입이 가능한 선순환 구조 확립

4 재무 안정화 계획

2016년도 사업실적 ('16.10.20 기준)

○ 기업 협찬 유치현황

(단위 : 천원, 약정서 금액기준)

구 분	협 찬 금		비 고
	2015년	2016년	
총 계	1,450,000	1,120,000	

* 기업명은 상호 계약사항에 의거하여 비공개 합니다.

○ SPO Patrons 후원회 현황 (특별 후원회)

(단위 : 명, 천원)

구 분	인 원	금액	비 고
2015년	21	63,000	
2016년	12	36,000	

○ 개인 및 법인 후원 현황

(단위 : 명, 천원)

구 분	법 인		개 인	
	후원법인수	금 액	후원자수	금 액
2015년	3	95,000	52	22,400
2016년	5	48,000	28	10,387

향후 추진계획

- 부정청탁 및 금품 등 수수의 금지에 관한 법률(김영란법) 시행에 따른 기업 맞춤형 후원·협찬 상품 기획 및 제안 활동 진행
- 기존 협찬사 및 '16년 협찬유치 실패 기업에 대한 '17년 재유치 활동 진행
- 개인·법인 후원자 혜택 강화를 통한 신규 및 재가입 활성화 유도