

2016년도 행정사무감사
기획경제위원회

주요 업무 보고

2016. 11. 17



농어민과 유통인이 함께하는
가락시장정산(주)
Garak Market Payment Service

I. 일반 현황

1 설립 현황

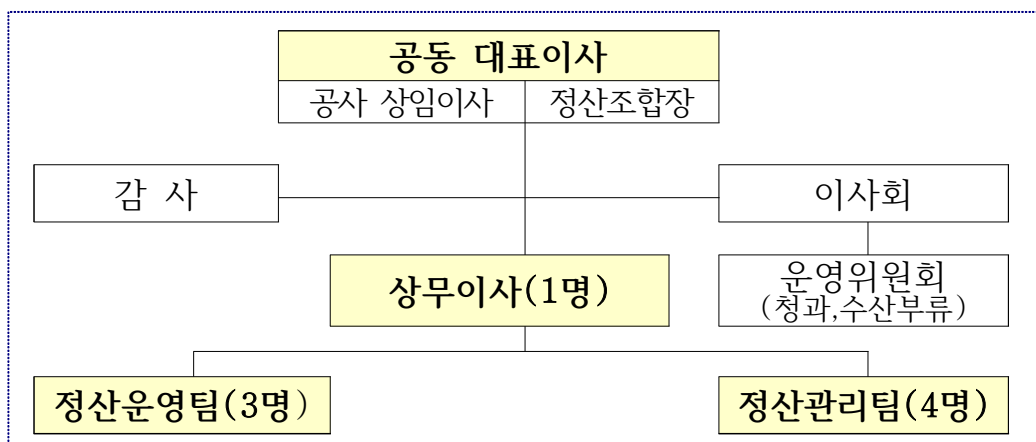
- 설립일 : 2013. 11. 28
- 납입 자본금 : 30억원
- 출자자(주주) 현황

주 주 명	소유 주식수	출자금	비 고
서울시농수산물공사	300,000주	15억	1주 금액 5,000원
(사)농산물비상장품목 정산조합	300,000주	15억	
합 계	600,000주	30억	

2 주요 업무

- 농산물 출하대금 지불대행
- 중도매인 채권 및 여신한도 관리
- 정산회사 이용관련 교육 및 홍보
- 출하대금 일일 정산내역 자료 유지 및 관리

3 조직 및 인력 : 10명(공동대표이사 2명 포함)



4 지배구조의 특성

□ 출자자 공동 대표이사 및 동수 임원제(등기이사 4명, 감사 2명)

- 서울시농수산물공사와 (사)농산물비상장품목정산조합이 사내이사 각 2인 및 감사 각 1인씩 추천
- 공사와 정산조합간 상호 견제와 투명한 경영 실현 목적

□ 사외 이사제 운영(출자자 공동 추천)

- 서울시농수산물공사와 (사)농산물비상장품목정산조합이 각 1인씩 추천과 공동 추천 1명을 포함하여 총 3명으로 구성

□ 등기임원(대표이사, 감사, 이사) 및 사외이사 무보수

□ 출자자 이익배당 금지(정관 규정)

- 가락시장정산(주) 공공성 강화

제31조(이익배당 금지) 매 회계년도 결산의 결과 이익금이 있는 때에는 이익금을 적립하고 적립금은 손실금의 보전에 충당하거나 해산하는 경우 외에는 사용하여서는 아니 된다.

Ⅱ. 재정 운영 현황

1 2016년 예산집행 현황('16.9.30. 기준)

(단위 : 원)

항 목			예산	집행	대비(%)	
수입합계			418,616,610	312,451,819	74.6	
영업수익	정산수수료		348,201,336	271,394,100	77.9	
영업외수익	잡이익		5,700,000	1,467,330	25.7	
	이자수익		64,715,274	39,590,389	61.2	
지출합계			387,887,230	283,694,745	73.1	
영업비용	인건비		263,903,240	181,798,910	63.3	
	경비계		123,983,990	83,321,908	67.2	
	경비	복리후생비		36,729,260	25,956,200	70.7
		세금과공과		21,357,640	16,706,170	78.2
		보험료		2,675,030	2,074,130	77.5
		통신비		3,840,000	2,162,587	56.3
		소모품비		6,000,000	2,795,500	46.6
		도서인쇄비		4,128,000	1,449,421	35.1
		수선비		1,800,000	130,000	7.2
		업무추진비		12,000,000	5,845,500	48.7
		지급수수료		26,599,060	20,439,120	76.8
		회의비		1,200,000	1,099,300	91.6
		여비교통비		855,000	43,980	5.1
		광고선전비		5,000,000	3,300,000	66.0
지급임차료		1,800,000	1,320,000	73.3		
예비비			5,220,250	-	-	
자본적지출	투자자산	퇴직연금운용자산	25,401,130	18,573,927	73.1	
	비유동자산	보증금	108,000	-	-	

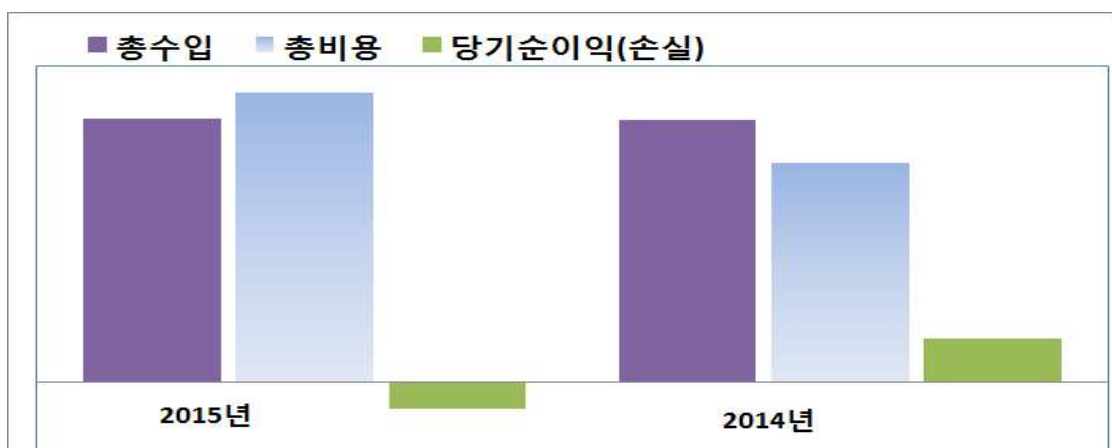
2 재무상태('15.12.31. 기준)

(단위 : 백만원)

자 산				부채 및 자본			
구 분	'15년말	'14년말	대비(%)	과 목	'15년말	'14년말	대비(%)
자산총계	13,283	13,260	100.2	부채 및 자본총계	13,283	13,283	100.0
유동자산	13,270	13,239	100.2	부 채	10,306	10,246	100.6
당좌자산	13,270	13,239	100.2	유 동 부 채	10,305	10,246	100.6
비유동자산	13	21	61.9	비유동부채	1	-	-
투자자산	-	-	-	자 본	2,977	3,015	-
유형자산	10	18	55.6	자 본 금	3,000	3,000	100.0
기타비유동자산	3	3	100.0	이익잉여금결손금	(23)	15	(153)

3 연도별 손익 현황

(단위 : 백만원)



연 도	총수입	총비용	당기순손익
2015	374	412	△38
2014	372	311	61

※ 사업 개시 년도 : 2014년

Ⅲ. 출하대금 정산업무 운영 현황

1 출하대금 정산업무 추진 경과

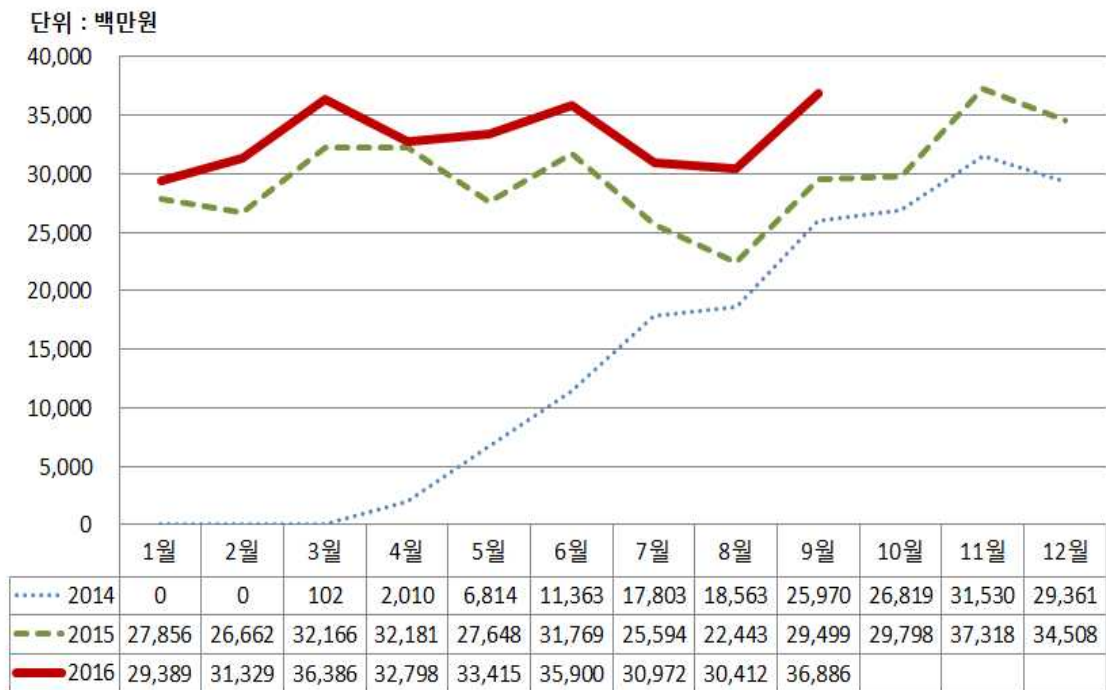


2 연도별 출하대금 정산내역 현황

가. 연도별 정산건수, 출하자 수 및 정산금액

연도	정산 건수	출하자 수	정산금액
2014년	181,170건	2,924명	1,703억원
2015년	362,564건	3,699명	3,574억원
2016년 1~9월	282,004건	3,380명	2,975억원

나. 연도별 월별 출하대금 정산금액



IV. 2016년 주요업무 추진 현황

수산부류 출하대금 정산업무 확대

- 중도매인 출하자 직접정산 과정에서 발생하는 문제점 해소
 - 중도매인 직접거래(상장예외)품목 출하대금 정산의 안정성 · 투명성 확보 및 미정산, 지연문제 해소를 통해 출하어민 보호

1. 수산부류 중도매인 직접거래(비상장) 현황

(단위 : 톤, 백만원)

구 분		총 계(A)	상장품목	비상장품목(B)	비상장 비중(B/A)
'13년	물량	101,572	89,927	11,645	11.5%
	금액	439,169	376,975	62,194	14.2%
'14년	물량	102,614	89,814	12,800	12.5%
	금액	465,894	391,170	74,724	16.0%
'15년	물량	102,162	90,798	11,364	11.1%
	금액	433,630	362,149	71,481	16.5%

2. 수산부류 중도매인 직접거래(비상장) 현황

- 61개 품목(활선어류 15개, 패류 26개, 젓갈류 5개, 건어류 15개 품목)

구 분	품 목
활선어류 (15)	해초류, 흥어, 가오리, 고니, 가공 문어, 가공 참치, 가공 장어, 가공 복어, 가공 조갯살류, 기타 가공어류 민물장어, 가공 낙지, 가공 오징어, 가공 게, 가공 생선알류
패 류 (26)	재첩, 맛, 개조개, 게, 가무락, 갑오징어, 논우렁, 문어, 게지, 해삼, 우렁이, 개량조개, 꿀뚜기, 해파리, 피조개, 개불, 한치, 가재, 대합, 전복, 새조개, 키조개, 활우렁행이, 활낙지, 백합, 패류기타
젓 갈 류 (5)	새우젓, 멸치젓, 창란젓, 명란젓, 젓갈류 기타
건 어 류 (15)	굴비, 줄기미역, 염장미역, 조미오징어, 조미쥐치포, 조미명태포, 조미김, 조미조개살, 코다리명태, 봉지미역, 건과류, 조미다시마, 쥐치포, 노가리채, 건한치

3. 출하대금 정산 소요 예상 금액

(단위 : 백만원)

추정 거래금액 (16년)	일평균 거래금액	정산소요 자금 (7일 결제)	성수기 (30% 증가)
80,000	261	1,830	2,379

4. 단계별 확대 실시

구 분	참여종도매인	시행 시기	비 고
코다리명태	8명	'16.4.18~	시범실시
젓갈류, 굴비류	19명	'16.5.1~	
선어, 패류	86명	'16.6.1~	
건어류, 특수품목 및 신규 허가자	65명	'16.7.1~	전 품목 전면 실시
총 인원	190명		

5. 정산건수, 출하자 수 및 정산금액

기 간	정산 건수	출하자 수	정산금액
'16.4.18~9.30	9,639건	411명	24,075백만원