

2016년도  
보건복지위원회



제 271 회 시의회 정례회

# 주요업무보고

---

2016. 11. 18

서울특별시립 마포노인종합복지관

일 반 현 황

# 일반 현황

## 1 설립목적

서울시립마포노인종합복지관은 이랜드복지재단에서 운영하는 노인복지전문기관으로서 어르신들의 건강하고 행복한 노후생활을 원조하기 위해 전문적·예방적 서비스 제공을 목적으로 하고 있다.

## 2 시설현황

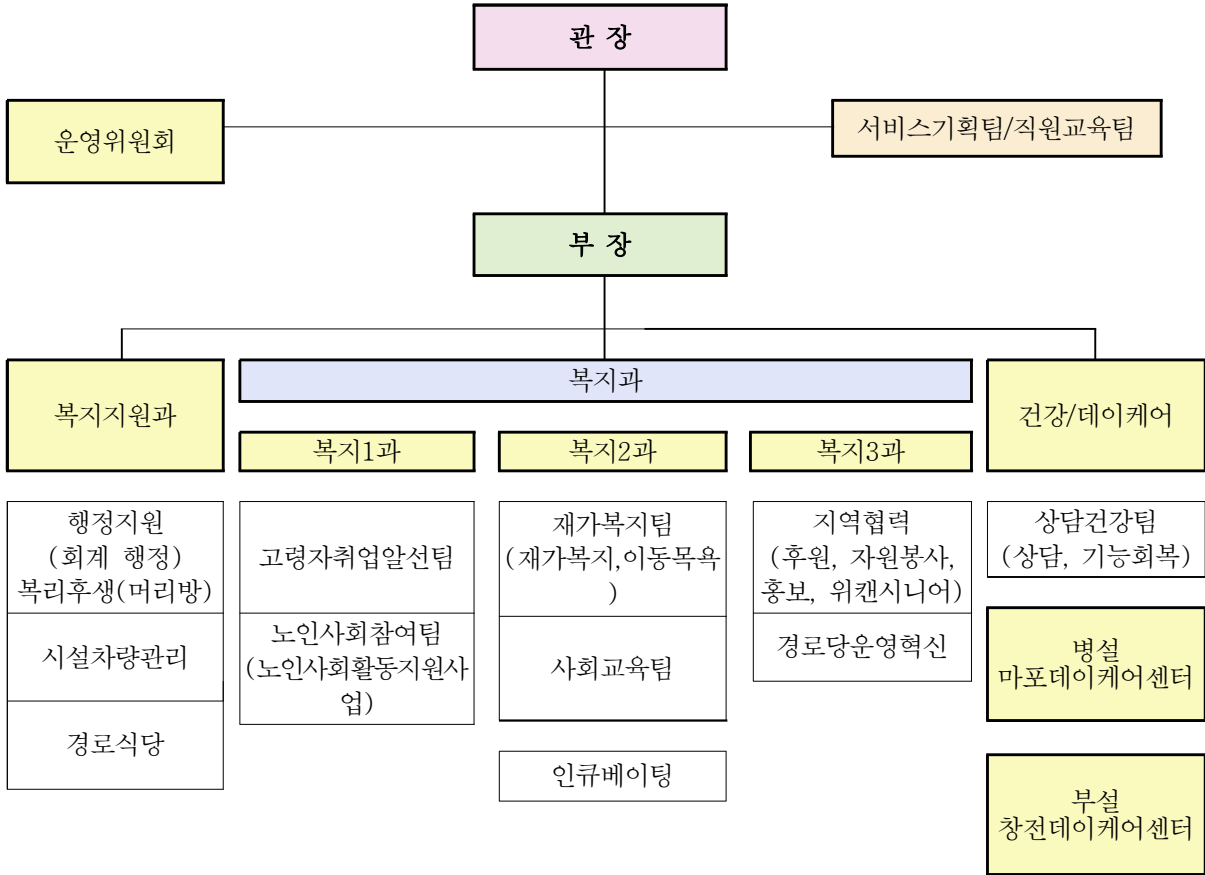
- 기관명 : 서울시립마포노인종합복지관
- 소재지 : 서울특별시 마포구 서강로 68
- 설립주체 : 서울특별시
- 위탁법인 : 사회복지법인 이랜드복지재단
- 개관일 : 1999년 12월
- 시설장 : 성세영
- 등록회원 : 26,285명(2016. 9. 30. 기준)
- 이용인원 : 연 498,450명, 일일평균 1,730명(2016. 9. 30. 기준)
- 규모 : 대지 1,286㎡(389평), 연면적 2,830㎡(853평) / 지하 1층, 지상 4층

### ● 층별 배치현황

층별	시설현황
지하 1층	기계실, 전기실, 발전실, 창고, 행정자료실, 관리사무실
1층	글로리아(경로식당), 머리방, 자원봉사자실, 휴게실, 이용상담실, 사랑방, 복지지원과 사무실
2층	병설마포데이케어센터, 건강관리실, 물리치료실, 상담실, 서예실, 컴퓨터실, 북카페, 휴게실, 그룹활동실, 어르신 일자리상담실, 관장실
3층	열린마당(강당), 배움마당, 취미마당, 동아리마당, 샤워실, 세탁실, 복지과 사무실
4층	웰빙건강센터(헬스장, 탁구장, 포켓볼), 재활치료실, 이동목욕 사무실, 야외쉼터

### 3 조직 및 인력

#### ● 조직현황



□ 인 력 : 총30명

(2016.10.30현재)

구 분	계	관 장	부 장	과 장	사 회 복 지 사	간 호 사	간 호 조 무 사	물 리 치 료 사	영 양 사	조 리 사	취 사 원	사 무 원	운 전 기 사	보 일 러 기 사	관 리 인	촉 탁 의
복지관기본사업	24	1	1	3	9	1	-	1	1	1	1	2	1	1	1	-
경로당활성화사업	2	-	-	-	2	-	-	-	-	-	-	-	-	-	-	-
기 타 사 업 (이 동 목 육, 일 자 리, 인 큐 베 이 텅)	4	-	-	1	2	-	1	-	-	-	-	-	-	-	-	-
합 계	30	1	1	4	13	1	1	1	1	1	1	2	1	1	1	-

## 4 운영법인

- 법인명 : 사회복지법인 이랜드복지재단
- 이사장 : 이 경 준
- 설립일자 : 1996년 3월 16일
- 소재지 : 서울특별시 양천구 목동 912번지 목동5단지 아파트 상가A동 2층
- 설립목적 : 사회복지사업법의 규정에 의하여 설립된 비영리법인으로서 지역과 이념을 초월하여 상대적으로 불우하고 소외된 계층을 위한 사회복지사업을 수행함으로써 국민복지를 향상하고 국가복지정책과 사회이익과 인류의 인간다운 삶을 이루는데 기여함을 목적으로 함.
- 원칙
  - 진정성 : 고객(수혜자) 중심, 소외계층의 선한 이웃
  - 투명성 : 투명한 회계와 피드백 → 외부회계감사 후 공시, 매월 결산공고
  - 지속성 : 지속적인 가치를 창출할 수 있는 사업 → 일회성, 홍보성 사업 지양
- 미션(Mission) : Light & Salt of the World
- 비전(Vision)



- 대표사업



**유 영 방 침**

# 운영 방침

## 1 운영 미션·비전 및 추진전략

### 미션과 비전

#### MISSION

우리는 지역사회와 함께 어르신의 존엄한 가치와 건강하고 행복한 삶을 실현한다.

“어르신 참여, 나눔, 감동이 있는 복지관”



### 행동강령

- 우리는 고객의 소리에 빠르고 민감하게 답하겠습니다.
- 우리는 고객을 위해 현장에서 발로 뛰며 일하겠습니다.
- 우리는 지역사회와 소통하며 일하겠습니다.
- 우리는 기부금을 잘 사용하는 지식인이 되겠습니다.
- 우리는 투명한 윤리경영을 실천하겠습니다.
- 우리는 어르신들의 인권을 존중하겠습니다.

## 2 5개년 중장기전략 (2014.11 ~ 2019.11)

○ 5개년 이상적 모습과 전략



○ 5개년 운영목표

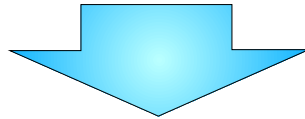




### 3 5개년 사업계획

#### 어르신 참여, 나눔, 감동이 있는 복지관

- ① 소외계층지원 거점 복지관
- ② 세대통합 지역네트워크 거점 복지관
- ③ 자발적 참여로 성장하는 복지관



#### 전문상담센터

- 법률상담, 세무상담
- 건강상담, 영양상담
- 개인상담, 가족상담

#### 소외계층지원사업

- 재가복지사업
- 지역지지기반 '별별마을'
- 위기가정지원  
인큐베이팅사업
- 행복드림이동목욕서비스

#### 여가/교육/문화지원사업

- 평생교육사업
- 교양교육, 취미여가지도
- 동아리 조직 및 활동
- 예비노인 노후설계교육
- 노인정보화사업
- 노인인문학 프로그램

#### 노인사회공헌 프로그램 (역량강화)

- We can 노인자원봉사 프로그램
- 동아리임원진 리더쉽 프로그램
- 경로당임원진 리더쉽 프로그램

#### 노인일자리지원사업

- 지역사회기여형 노인  
일자리 확대
- 취업알선 및 상담

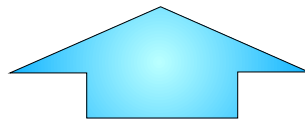
#### 노인건강문제 예방사업

- 낙상예방 PG
- 치매예방 PG
- 우울증 예방 PG
- 영양 및 결식 예방 PG



#### 직원 역량강화

- ① 마포노인복지관 직원교육PG
- ② 직원 멘토링 시스템(KRS)
- ③ 단계별 직원교육 : 신입, 중간관리자, 경영자
- ④ 영역별 전문가 자문



# 예 산 현 황

# 예 산 현 황

● 예 산 : 3,272,484천원

(단위 : 천원)

구 분	2016년	%	2015년	%	증감액	%
계	3,272,484	100	3,347,709	100	△75,225	0
보 조 금	2,329,442	72	2,329,375	70	67	2
사 업 수 입	365,671	11	307,578	9	58,093	2
법인전입금	161,500	5	174,714	5	△13,214	0
후 원 금	224,500	7	300,573	9	△76,073	△2
이 월 금	183,871	5	227,032	7	△43,161	△2
잡 수 입	7,500	0	8,437	0	△937	0

● 집행 현황 : 61% (2016. 9. 30 기준)

(단위 : 천원)

구 분	예산액	%	집행액	%	집행률(%)
계	3,272,484	100	1,981,375	100	61
사 무 비 ( 인 건 비 )	1,288,585	39	936,943	47	73
사 무 비 ( 운 영 비 )	184,678	6	115,184	6	62
재 산 조 성 비	81,302	2	45,981	2	57
사 업 비	1,393,574	43	747,883	38	54
후 원 금	315,928	10	133,425	7	42
잡 지 출	8,417	0	1,959	0	23
반 환 금	-	-	-	-	-

# 주요업무 추진현황

# 1 상담사업

## □ 사업목적

상담사업을 통해 원활하고 질 높은 복지관 서비스 이용을 도모하고 생활의 편리 및 유익을 제공함으로써 어르신들이 심리적, 정서적, 사회적으로 건강한 노후생활 영위 도모

## □ 사업개요

- 사업기간 : 2016. 1. 1. ~ 2016. 12. 31.
- 사업예산 : 6,540천원
- 사업대상 : 만 60세 이상 서울시민 누구나(복지관 등록회원)
- 수행인력 : 사회복지사 1명, 강사 5명, 자원봉사자 10명
- 수행장소 : 복지관 및 지역사회
- 사업내용 :
  - 가. 회원관리 : 신규회원 관리 및 회원증 발급, 회원 전산입력 및 정보관리, 신입회원 오리엔테이션, 분실 및 손상 회원증 재발급, 신입회원 복지관 이용 욕구분석 등
  - 나. 이용상담 : 내방상담, 유선상담을 통한 이용 서비스 안내
  - 다. 전문상담 : 심리상담, 전문상담(법률, 세무 등), 상담가 간담회, 웰다잉 프로그램, 우울예방 프로그램 등
- 사업실적 : 1,317회/24,791명 (2016년 9월 말 현재)

## □ 기대효과

- 체계적인 회원관리로 어르신 기초 관리 증대 및 이용 편의 도모
- 기초상담, 전문상담을 통해 신체적, 정서적, 사회적 건강 증진
- 전문상담치료프로그램을 통한 상담프로그램의 질적 향상

## 2 사회교육사업

### □ 사업목적

사회교육사업을 통해 건강하고 활기찬 노후생활을 원하는 어르신들의 변화에 맞추어 전문적인 분야별 교양교육, 건강, 취미여가, 동아리 활동, 특별행사 등 다양한 프로그램을 실시함으로써 노년기 교육 격차 해소 및 아름다운 노인문화 정착으로 보람된 노후생활 설계

### □ 사업개요

- 사업기간 : 2016. 1. 1. ~ 2016. 12. 31.
- 사업예산 : 84,967천원
- 사업대상 : 만 60세 이상 서울시민 누구나(복지관 등록회원)
- 수행인력 : 사회복지사 2명, 강사 37명
- 수행장소 : 복지관
- 사업내용

사업명	사업내용
교양교육 프로그램	서예, 한글, 영어, 일어, 중국어, 한문, 역사, 인문학, 명심보감, 공개강좌, 스마트폰 교육
건강증진 프로그램	건강체조, 요가, 스포츠댄스, 라인댄스, 차밍댄스, 우리춤체조, 한국무용, 땃돌체조, 웰빙건강센터 프로그램
취미여가 프로그램	노래교실, 포켓볼, 탁구, 자유타구, 장기/바둑, 오카리나, 풍물기초, 하모니카, 기타, 합창, 팝송영어, 민요 등
특별행사 사업	떡국나눔행사, 한가위행사, 카네이션축제(어버이날행사), 은빛축제(노인의날행사), 송년감사행사(개관및연말행사), 작품전시회, 사회교육 임원진 프로그램, 강사간담회, 운영간담회, 사회교육 임원진 간담회 등
동아리사업	중국어, 한시, 동양고전, 일본어, 시문학, 생활한글, 사군자, 서예, 기초한자, 동영상스위시맥스, 영어회화, 역사탐방, 수지침, 손뜨개, 미술, 중창, 마술, 풍물, 아코디언, 하모니카, 오카리나, 우리춤, 라인댄스, 민요, 동요 합창, 우쿠렐레, 카메라, 장구한바탕, 기타, 난타 등 동아리 관리 동아리 임원진 역량프로그램, 간담회, 박람회 진행

사업명	사업내용
공모사업	문화예술지원사업 외 프로그램 진행
이용자 관리	이용자 상담 및 관리, 신입회원교육
노인정보화 사업	컴퓨터 기초, 인터넷 기초, 인터넷 중급, 블로그, 엑셀/과워포인트, 자유헌습, 어르신 컴퓨터 교실, 어르신 강사평가

○ 사업실적 : 4,236회/131,701명 (2016년 9월 말 현재)

## □ 기대효과

- 폭 넓은 문화 활동과 다양한 교양 교육을 통해 급변하는 사회의 새로운 지식을 습득하고 여가활동 기회를 제공하며 소속감 부여와 건강한 노후생활 영위
- 노후의 건강한 신체유지 및 심신 단련을 통한 자신감, 자아실현의 기회 제공
- 어르신 욕구에 맞는 다양한 취미 선택의 기회 제공으로 건전한 노후 생활 유지
- 특별행사를 통해 문화 활동의 폭을 넓히고 상호 친목 도모 및 생활 활력 유지
- 동아리 활성화를 통해 지역사회와 연계하여 역량 강화 및 사회참여 기회 제공

### 3 재가복지사업

#### □ 사업목적

경제적, 정신적, 신체적인 문제로 일상생활을 영위하기 어려운 저소득 어르신 가정을 대상으로 일상생활지원을 비롯한 각종 필요한 서비스를 제공하여 지역사회 내에서 현재의 문제를 해결하고 삶에 대한 만족을 증진시키며 건강하고 행복한 삶을 영위할 수 있도록 도모

#### □ 사업개요

- 사업기간 : 2016. 1. 1. ~ 2016. 12. 31.
- 사업예산 : 189,692천원
- 사업대상 : 마포구 내 저소득 어르신 및 재가 대상 어르신
- 수행인력 : 담당 과장 1명, 사회복지사 2명, 자원봉사자
- 수행장소 : 복지관 관내, 지역사회, 저소득 어르신 가정
- 사업내용 :

사업명	사업내용
가정봉사원 파견사업	가정봉사원 관리, 가정봉사원 파견 및 활동(가사지원, 개인지원, 정서지원, 신체적 수발활동)
사례관리	신규조사 및 Intake, 사례회의, 서비스 계획 및 재사정, 대상자 관리상담
식생활지원 서비스	남성독거어르신 밀반찬 지원, 아릅드림 진짚상(외식지원), 희망드림 장바구니, 사랑의 김장 나누기
건강지원 서비스	기초의약품 지원, 병문안 및 병원동행, 낙상예방지원사업(낙상예방 보조기구 지원, 캠페인)
	건강상담 및 무료진료연계
생활지원 서비스	가사지원서비스
	주거환경개선서비스, 러브하우스(주거개선-정서지원PG), 난방지원서비스, 맞춤형KIT지원, 물품지원



사업명	사업내용
특별행사	오픈강좌
	연합나들이, 지역연합행사, 한가위축제
좋은이웃 프로젝트	밑반찬 배달, 사랑의 쌀나눔, 절기나눔, 생활안정지원금, 좋은이웃축제
지역네트워크	취약계층생활지원
	지역네트워크활동(마포구재가복지연합회 실무자 연합 정기모임 등), 자원봉사자 간담회, 희망온돌 위기긴급기금 지원, 인큐베이팅 위기지원
외부지원 및 특화사업	별별마을(2014~2016), 고품격 젠틀맨 프로젝트(2015~2016)
식사배달사업	식사배달 기본식, 특식, 식사배달 만족도 및 메뉴선호도 조사, 식사배달 주간식단표 알림, 식사배달 봉사자 모집 및 홍보, 위생관리, 배달현황 점검

○ 사업실적 : 7,179회/22,317명 (2016년 9월 말 현재)

## □ 기대효과

- 맞춤형 서비스 제공을 통해 어르신 삶의 만족도 증진
- 가정봉사원 활동의 전문성 향상을 통해 효율적인 자원 활용 및 질적인 서비스 제공으로 안정되고 편안한 노후생활을 지원
- 규칙적이고 질 높은 식사배달서비스 제공 통해 저소득 어르신 결식 예방 도모
- 지역자원연계 발굴 및 구축을 통해 어르신 사회적 지지망 확대, 지역 내 안정된 생활 도모

## 4 복리후생사업

### □ 사업목적

복지관 이용 어르신들에게 식사, 이미용, 셔틀버스 등의 서비스로 어르신의 결식 예방 및 식생활개선, 위생 청결관리, 교통편의 및 사회참여기회를 제공하여 이용 고객의 욕구를 충족하도록 지원

### □ 사업개요

- 사업기간 : 2016. 1. 1. ~ 2016. 12. 31.
- 사업예산 : 468,882천원
- 사업대상 : 만 60세 이상 서울시민 누구나(복지관 등록회원)
- 수행인력 : 영양사 1명, 조리사 1명, 취사원 1명, 조리보조원 2명, 유급봉사자 2명, 자원봉사자 25명, 사무원 1명, 이미용사 1명, 차량관리 1명
- 수행장소 : 복지관, 마포구 일대
- 사업내용 :

사업명	사업내용
무료급식 서비스	저소득어르신 대상 무료급식제공, 식사배달, 밀반찬조리
실비급식 서비스	실비급식, 봉사자급식, 직원급식, 특별행사무료급식, 데이케어센터급식
영양서비스	영양상담, 영양교육, 요리교실, 영양홍보물게시
이미용서비스	기초생활수급자 대상 무료 컷트, 이발, 퍼머 서비스, 유료컷트, 이발, 퍼머 서비스
셔틀버스운영	셔틀버스운영

- 사업실적 : 3,119회/163,485명 (2016년 9월 말 현재)

## □ 기대효과

- 폭 넓은 문화 활동과 다양한 교양 교육을 통해 급변하는 사회의 새로운 지식을 습득하고 여가활동 기회를 제공하며 소속감 부여와 건강한 노후생활 영위
- 노후의 건강한 신체유지 및 심신 단련을 통한 자신감, 자아실현의 기회 제공
- 어르신 욕구에 맞는 다양한 취미 선택의 기회 제공으로 건전한 노후 생활 유지
- 특별행사를 통해 문화 활동의 폭을 넓히고 상호 친목 도모 및 생활 활력 유지
- 동아리 활성화를 통해 지역사회와 연계하여 역량 강화 및 사회참여 기회 제공

## 5 **기능회복사업(물리치료)**

### □ 사업목적

물리치료 및 예방사업을 통해 노화로 인한 퇴행성질환을 완화하고 노년기 건강 문제를 예방할 수 있도록 하여 건강한 노후생활을 영위 도모

### □ 사업개요

- 사업기간 : 2016. 1. 1. ~ 2016. 12. 31.
- 사업예산 : 10,181천원
- 사업대상 : 만 60세 이상 서울시민 누구나(복지관 등록회원)
- 수행인력 : 물리치료사 1명, 협력기관 자원봉사자
- 수행장소 : 복지관 물리치료실 및 지역사회
- 사업내용 :
  - 가. 맞춤형치료 : 온열치료, 통증치료, 두타매트, 핸드테라피, 자전거운동, 전문의 처방, 건강상담
  - 나. 낙상예방사업 : 낙상예방교육, 낙상예방운동프로그램, 균형측정, 사후관리프로그램, 걷기대회
  - 다. 운동교육사업 : 질환별 재활운동 강좌, 질환별 운동교육 프로그램, 소그룹 운동교육
- 사업실적 : 1,220회/29,786명 (2016년 9월 말 현재)

### □ 기대효과

- 대상자 맞춤형치료를 통해 퇴행성 질환으로부터 신체기능 회복 및 증진
- 낙상예방사업을 통해 균형능력 및 근력 증진으로 어르신들의 건강한 생활 영위
- 운동교육사업으로 올바른 건강정보를 제공하여, 자가 관리 능력 배양

## 6 기능회복사업(건강관리)

### □ 사업목적

관내 활동 시 발생할 수 있는 노인건강문제와 함께 만성질환관리 및 잠재적 건강문제를 예방하기 위한 건강관리프로그램 및 건강정보교육을 제공하여 노인건강문제를 예방하고 자가 건강관리 행위를 실천하도록 하여 건강한 노후생활을 영위하도록 지원

### □ 사업개요

- 사업기간 : 2016. 1. 1. ~ 2016. 12. 31.
- 사업예산 : 5,000천원
- 사업대상 : 만 60세 이상 서울시민 누구나(복지관 등록회원)
- 수행인력 : 간호사 1명, 협력기관 전문 봉사자
- 수행장소 : 복지관
- 사업내용 :
  - 가. 간호관리 프로그램 : 건강상담, 혈압측정, 혈당측정, 콜레스테롤 측정, 응급약, 외상치료 등
  - 나. 응급관리 : 응급처치, 추후관리
  - 다. 전문진료 : 전문진료(정형외과), 한방진료, 치과진료, 안과진료, 비뇨기과 진료, 청력검사 및 보청기 수리, 우울증 검사, 구강검진, 기타 무료진료
  - 라. 의료네트워크 강화 : 무료진료 자원의료팀 활동관리, 의료기관 감사나눔, 보건소 신고 등
  - 마. 건강관리실 기능강화 : 만족도 및 욕구조사
  - 바. 치매예방사업 : 치매검사, 치매예방교육, 치매예방 공개강좌
  - 사. 복합만성질환 : 복합만성질환검사(혈압, 혈당, 총콜레스테롤 측정), 복합만성질환 관리교육, 공개강좌 등
  - 아. 보건교육 : 소그룹보건교육, 지역사회 건강교육 등
  - 자. 사업평가 : 활동관리 슈퍼비전, 전문자문
- 사업실적 : 1,037회/27,327명 (2016년 9월 말 현재)

## □ 기대효과

- 지역사회 내 1차적 건강관리의 기능을 통한 어르신들의 건강한 노후생활 도모
- 보건교육을 통하여 정확한 건강정보를 제공하고 건강관리 능력을 향상
- 다양한 검사와 진료연계를 통한 질병의 조기발견 및 악화 예방
- 지역사회 전문의료자원 활용을 통한 최신 의료정보의 제공 및 효율적인 건강관리 도모

## 7 자원봉사육성사업

### □ 사업목적

어르신에게 질 높은 서비스 제공을 위해 지역사회 내 자원봉사에 참여하기를 원하는 개인 및 단체를 모집하고, 전문적이고 체계적인 교육과 훈련의 기회를 제공하여 봉사자 자아실현 및 다양한 보상체계와 피드백으로 자원봉사의식을 함양하도록 지원

### □ 사업개요

- 사업기간 : 2016. 1. 1. ~ 2016. 12. 31.
- 사업예산 : 21,682천원
- 사업대상 : 지역사회 자원봉사에 관심 있는 개인 및 단체
- 수행인력 : 사회복지사 1명
- 수행장소 : 복지관 관내, 마포구 내 어르신 가정, 마포구 지역사회
- 사업내용 :
  - 가. 자원봉사자조직 : 자원봉사 홍보, 신규 자원봉사자 모집
  - 나. 자원봉사자교육 : 기업(단체), 개인, 청소년 자원봉사자 교육
  - 다. 자원봉사자피드백 : 감사피드백, 증식제공, 열매나눔축제, 리프레쉬
  - 라. 자원봉사자활동지원 : 자원봉사활동 VMS 업로드, 홈페이지 게시
  - 마. 대학생 서포터즈 : 모집 홍보, E-well 선발·조직, 전문교육, 정기활동
- 사업실적 : 624회/12,563명 (2016년 9월 말 현재)

### □ 기대효과

- 지역사회 단체의 동참을 유도하여 서비스 자원 확보 및 질을 높인다.
- 자원봉사자의 잠재력을 펼치고 사회에 공헌할 수 있는 기회를 제공한다.
- 체계적 관리를 통하여 자원봉사활동에 대한 관심과 만족도를 높인다.
- 지역사회 개인, 기업, 단체의 자원봉사활동을 통하여 어르신께 질 높은 서비스를 제공할 수 있다.

## 8 지역복지협동사업

### □ 사업목적

지역사회 중심 모금으로 지역사회 내 기부문화 확산과 지속 가능한 지역 자원 확보를 통해 복지관의 사업을 활성화 시키고, 더 나아가 어르신들에게 양질의 서비스를 제공하여 지역사회 어르신들의 삶의 질 향상 도모

### □ 사업개요

- 사업기간 : 2016. 1. 1. ~ 2016. 12. 31.
- 사업예산 : 28,218천원
- 사업대상 : 후원자(지역사회 개인, 단체 및 기업), 결연 대상자
- 수행인력 : 과장 1명, 사회복지사 1명, 자원봉사자
- 수행장소 : 마포구 일대
- 사업내용 :
  - 가. 지역협력사업 : 후원홍보, 신규후원자모집, 절기별 후원프로젝트
  - 나. 후원 피드백 : 감사메일링 서비스, 후원 피드백, 소식지 발송, 결연후원자 피드백, 후원자 열매나눔축제
  - 다. 후원관리사업 : 후원보고, 사회복지시설정보관리
  - 라. 결연후원사업 : 저소득 어르신 결연후원금 지원
  - 마. 지역네트워크활동 : 나눔바자회
  - 바. 아름다운 이웃 서울디딤돌 : 서비스연계, 민관협력 네트워크사업
- 사업실적 : 100회/7,425명 (2016년 9월 말 현재)

### □ 기대효과

- 지역사회 개인 및 단체의 동참을 유도하여 서비스 자원을 확보하고 서비스의 질을 높인다.
- 결연후원금을 통한 생활이 어려운 저소득 어르신 후원 연결을 통해 경제적 부담을 감소시킨다.
- 복지관과 지역주민의 협력체계를 구축하여 지역 내 복지관 및 나눔에 대한 인식개선 효과를 얻을 수 있다.



## 9 조사연구홍보사업

### □ 사업목적

지역사회복지관 기능을 수행하는데 필요한 자원을 개발하고 최대한 활용할 수 있도록 조직화하며, 지역사회 내 복지관 고유의 기능을 발휘할 수 있도록 지원

### □ 사업개요

- 사업기간 : 2016. 1. 1. ~ 2016. 12. 31.
- 사업예산 : 19,781천원
- 사업대상 : 시립마포노인종합복지관 회원, 운영위원  
(사회복지전문가, 관계 공무원 등), 지역주민, 직원, 실습생
- 수행인력 : 부장 1명, 과장 3명, 사회복지사 2명
- 수행장소 : 복지관 관내, 지역사회
- 사업내용 :
  - 가. 조사연구사업 : 만족도 및 욕구조사, 전문가자문회의, 연구보고서 제작
  - 나. 홍보사업 : 홍보물 제작, 홍보활동, 방문 및 견학 안내
- 사업실적 : 354회/30,041명 (2016년 9월 말 현재)

### □ 기대효과

- 각 사업의 전문성 향상과 사회복지사 역량강화 기회 제공
- 사업운영 지식 자료 축적 및 확산
- 이용자 욕구파악으로 수요자 중심의 프로그램 개발 가능 및 지역사회에 복지관 홍보전략 도출

## 10 노인사회활동지원사업

### □ 사업목적

어르신의 능력과 적성에 맞는 일자리를 창출함으로써 여가선용의 기회증진 및 어르신의 삶의 질 향상 도모

### □ 사업개요

- 사업기간 : 2016. 1. 1. ~ 2016. 12. 31.
- 사업예산 : 685,434천원
- 사업대상 : 만 60세 이상 노인사회활동지원사업 활동 희망자, 만 65세 이상 기초연금 수급자 중 노인사회활동지원사업 활동 희망자
- 수행인력 : 사회복지사 1명, 전담인력 4명
- 수행장소 : 복지관 관내, 활동 수요처
- 사업내용 :

사업명	사업내용
희망안전 돌보미	건강한 노인이 취약노인 가구방문 안부확인, 말벗활동
기억나래	경증치매 어르신 택 방문을 통해 인지재활교육 및 건강체조 등 치매교육 및 모니터링 실시
마포사랑 실버캡	마포구 소재 초등학교 주변 아동범죄 예방 및 사고 예방을 위한 안전 캠페인, 안전 환경 조성을 위한 순찰
실버안전 전문강사	아동복지시설 및 민간보육시설에 생활안전지도 및 예방에 대한 교육 실시
고잉투게더	특수학교, 학급에서 장애아동의 일상생활, 학습지원 등의 서비스 제공
꿈아이학교 사업	민간보육시설 및 아동복지시설 파견 전통놀이문화, 전래동화구연, 악기 및 합창 등의 교육 지원

사업명	사업내용
가든플래너	어린이집 및 초등학교 등에서 텃밭 가꾸기 활동지원
실버스마일 사업단	지역사회 내 노인학대예방을 위한 사후관리 모니터링, 홍보캠페인, 학대예방 등의 교육 진행
시니어온에어	서울시내 발굴된 업체 주유원, 경비원, 배달원 등으로 알선 및 파견
작은베토벤 키움사업	지역사회 내 문화 소외계층을 대상으로 음악교육 진행
아름다운실버 카페샤이닝	복지관 앞 실버카페 운영으로 어르신 및 지역주민 먹거리 제공으로 어르신 일자리 창출
실버사원 파견사업	서울시내 발굴된 업체 주유원, 경비원, 배달원 등으로 알선 및 파견
녹색청결 사업단	서울시내 발굴된 빌딩, 아파트 사무실 등에 청소요원으로 알선 및 파견
유통업체인력뱅크	서울시내 발굴된 대형마트 및 슈퍼 판매원, 캐셔, 카트정리, 주차관리 등으로 알선 및 파견
시험감독관 파견사업	각종 채용 및 자격시험의 시험감독관으로 파견

○ 사업실적 : 480회/7,150명 (2016년 9월 말 현재)

## □ 기대효과

- 어르신에게 노인사회활동 제공을 통한 보충적 소득보장, 경제적 자립을 지원
- 어르신의 사회참여 기회제공을 통한 사회기여 및 건강한 노후생활 증진
- 지역사회 내 유관기관과의 연계를 통해 지역협력, 세대연합 구축
- 일하는 어르신을 통한 노인의 긍정적 이미지 확립 및 사회적인 인식개선
- 어르신의 전문성을 활용한 일자리제공을 통한 전문성 증진 및 보급

## 11 고령자취업알선지원사업

### □ 사업목적

노인세대의 사회교육 프로그램 참여로 자아실현의 기회를 제공하고 급변하는 사회에서 적절히 적응해 나갈 능력을 향상시켜 재능을 사회에 환원하는 건강한 노년문화를 만들어 삶의 질이 향상될 수 있도록 지원

### □ 사업개요

- 사업기간 : 2016. 1. 1. ~ 2016. 12. 31.
- 사업예산 : 12,401천원
- 사업대상 : 서울시 거주 만 55세 이상 구직자, 고령자 채용희망 구인처
- 수행인력 : 사회복지사 2명
- 수행장소 : 복지관 관내, 연계 사업처
- 사업내용 :

사업명	사업내용
상담사업	구직자 상담, 구인처 상담
취업알선사업	구직자 등록, 신규구직자 등록, 취업알선
취업확정사업	면접, 취업확정
사후관리사업	구직자 사후관리, 구인처 사후관리
구인처 개발사업	구인처 개발, 구인 등록
홍보사업	우편발송 홍보, 매스컴 활용, 찾아가는 홍보DAY
교육사업	취업준비교육
지역사회 활용사업	지역자원활용
특화사업	현장동행 면접, 취업포커스 관리, 취업포커스 사후관리

○ 사업실적 : 10,157회/8,897명 (2016년 9월 말 현재)

## □ 기대효과

- 근로능력이 있는 고령자에게 지속적인 일자리를 제공하여 고령자의 소득보장과 삶의 질을 높인다.
- 고령자 채용을 희망하는 업체 구인 조건에 맞는 인력을 빠른 시간 안에 알선하여 지역 내 사업장의 원활한 유희자원을 공급함으로써 만족도를 높인다.
- 지속적인 사후관리를 통해 취업자 및 구인처와의 긍정적인 관계를 유지하며, 고령자취업알선지원사업에 대한 만족도를 높인다.
- 취업 준비교육을 실시함으로써 취업을 희망하는 어르신들의 취업능력을 높인다.
- 지역사회 내 고령자취업알선지원사업의 인지도를 높여 고령자 채용시장의 거점 기관으로 발돋움한다.

## 12 경로당운영혁신사업

### □ 사업목적

경로당 이용 어르신들에게 여가, 건강, 교양과 관련된 다양한 프로그램을 제공하고, 다양한 지역사회자원 연계를 통한 프로그램 및 특별행사 진행을 통해 지역사회 경로당이 소외되지 않고 생산적이고 활동적인 공간으로 운영될 수 있도록 지원

### □ 사업개요

- 사업기간 : 2016. 1. 1. ~ 2016. 12. 31.
- 사업예산 : 58,585천원
- 사업대상 : 마포구 내 경로당 55개소
- 수행인력 : 사회복지사 2명, 강사, 자원봉사자
- 수행장소 : 복지관 관내, 마포구 선정 경로당
- 사업내용 :

사업명	사업내용
열린 교실 및 문화르네상스	여가지원사업(레크레이션, 노래교실, 민요교실)
	건강지원사업(요가, 맷돌체조, 건강체조, 수지침, 생활댄스)
	교육지원사업(글쓰기, 한자풀이, 바른글씨쓰기)
특별행사	설맞이행사, 대보름행사, 봄맞이운동회, 가정의 달 행사, 추석행사, 행복충전 나들이, 송년모임
생활지원사업	후원업체 발굴 및 연계를 통한 대상 경로당 식사 지원 (행복한 진짚상)
	봉사자 연계를 통한 경로당 청소 및 욕구 맞춤형 환경 개선 서비스 제공, 후원품 지급
임원진 리더십 프로그램	임원진 리더십 강화 교육 및 임원진 관계 형성 프로그램 진행
우리동네 달콤한 경로당	재능기부형 프로젝트팀 관리를 통한 경로당 외부자원연계 프로그램 활성화(간식 만들기 및 지역사회 나눔 활동)
청소년 연계	세대 간 문화 활성화 프로그램 진행(간식 만들기, 문화 체험, 영

사업명	사업내용
소통 PG	화 관람 등)
행복한 경로당 만들기	외부 자원 연계(기업 봉사단)의 월별 테마 프로그램 진행(식사대접, 노래자랑, 공예, 나들이 등)
마포구 경로당을 찾아가는 사람들	복지관 내부전문 인력 및 담당 사회복지사, 외부 전문인력을 연계한 여가, 건강, 교양 프로그램 제공
체인지업 프로젝트	대학생 봉사자 프로젝트팀 관리를 통한 경로당 여가지원 프로그램 진행(식사 대접, 밴드공연, 안마 등)
브랜드-뉴 프로젝트	지역사회 소규모 복지센터로서의 경로당 역할 부여 및 활성화 프로그램 - 지역주민 참여형 열린교실 진행 (노래교실, 건강제조)

○ 사업실적 : 3,177회/18,347명 (2016년 9월 말 현재)

## □ 기대효과

- 체계적인 경로당 관리를 통한 경로당운영혁신사업의 원활한 운영을 도모
- 경로당 내 전문 강사 파견을 통해 경로당 이용 어르신들의 건전한 여가문화 활성화 및 정서적 안정 도모 기대
- 지역사회 자원 연계를 통한 자원봉사자, 경로당 어르신 간 교류 활성화 기대
- 지역사회 후원업체 연계를 통한 경로당 이용 어르신의 욕구 충족 기대
- 관내 대상 경로당의 여가, 건강, 교육 분야 및 지역사회 개방 등으로 인한 활성화 기대

## 13 이동목욕사업

### □ 사업목적

거동불편 및 만성질환으로 어려움이 있는 어르신을 대상으로 가정을 방문한 이동목욕을 통해 청결하고 건강한 생활환경의 조성과 함께 가족의 수발 부담 경감 및 지역사회자원 활용으로 지역주민의 참여의식 고취

### □ 사업개요

- 사업기간 : 2016. 1. 1. ~ 2016. 12. 31.
- 사업예산 : 7,531천원
- 사업대상 : 마포구 거주 만 60세 이상 만성질환 및 거동불편, 주거환경이 열악한 어르신으로 이동목욕서비스 희망자
- 수행인력 : 사회복지사 1명, 간호조무사 1명, 자원봉사자
- 수행장소 : 마포구 내 대상자 거주지
- 사업내용 :
  - 가. 대상자 관리 : 적합한 대상자 선정 및 관리
  - 나. 이동목욕사업 : 대상자 맞춤 관리, 건강지원, 생활지원, 정서지원, 자원지원
  - 다. 차량관리 : 차량관리 및 사고 예방, 차량 및 장비점검, 세차 및 정리정돈
  - 라. 자원연계관리 : 대상자 및 인적자원 발굴, 사업 홍보, 인적자원 연계
- 사업실적 : 4,061회/4,342명 (2016년 9월 말 현재)

### □ 기대효과

- 이동목욕을 통해 대상자의 청결 증진 및 삶의 만족도 향상
- 건강관리를 통한 ct의 건강상태 및 컨디션을 파악하여 입욕에 따른 안전사고 예방



# 특화사업 추진현황

# 특화 1 WE CAN 시니어봉사단

## □ 사업목적

어르신이 재능, 경험을 토대로 조직된 WE CAN 시니어 사회공헌센터가 다양한 봉사활동으로 지역사회에 기여함으로써 지역사회 내에서 존경받고 건강하며 행복한 노후 생활을 영위할 수 있도록 지원

## □ 사업개요

- 사업기간 : 2016. 1. 1. ~ 2016. 12. 31.
- 사업예산 : 9,200천원
- 사업대상 : 마포구 내 60세 이상 노인
- 수행인력 : 사회복지사 1명
- 수행장소 : 마포구 일대
- 지원처 : 마포구청 노인복지기금사업
- 사업내용 :

사업명	사업내용
WE CAN 시니어봉사단 조직/관리	봉사자 모집 및 선정, WE CAN 시니어 사회공헌센터 시니어 아카데미 교육, 봉사활동, 봉사자 관리, 분야별 통합평가모임 실시
WE CAN 시니어봉사대 활동	예술분야(우리춤, 라인댄스, 풍물, 오카리나, 하모니카, 아코디언, 난타 등), 섬김분야(글로리아, 미소드림), 교육분야(학습지원, 전래놀이, 문화교류, 인성교육), 사회참여홍보분야(WE CAN 시니어 기자단, 정책 모니터링, 가든플래너) 봉사대 운영
WE CAN 봉사자/리더 관리	봉사자, 리더를 대상으로 역량강화 교육 실시
격려/보상체계	정기, 우수봉사자 및 임원진 감사장, 선물 증정 및 격려

- 사업실적 : 711회/8,138명 (2016년 9월 말 현재)

## □ 기대효과

- 어르신이 가지고 있는 삶의 경험, 지식, 재능을 활용한 노인자원봉사활동을 통해 지역사회 기여·소통·참여기회를 제공한다.
- 지역사회 내 소통과 나눔 활동을 통해 존경받는 긍정적 노인상을 정립한다.
- 지역사회 network를 통한 노인자원봉사활동의 모델화를 구축한다.
- 자원이 필요한 지역사회에 전문성을 갖춘 인적자원 파견에 도움을 제공한다.

## 특화 2 독거노인 지역사회 보호시스템-별별마을

### □ 사업목적

사회적으로 고립된 생활환경에서 거주하는 독거노인의 지역공동체 “별별마을”로 생활공동체를 구축하여 상호안전망과 생활공동체를 구축하여 정서적 지지관계를 형성하고, 능동적인 마을 활동을 통해 지역 내 별별마을 자생력 강화

### □ 사업개요

- 사업기간 : 2016. 1. 1. ~ 2016. 12. 31.
- 사업예산 : 11,800천원
- 사업대상 : 마포구 저소득 독거노인
- 수행인력 : 사회복지사 1명, 별별마을 서포터즈
- 수행장소 : 복지관 관내, 지역사회 내 참여 어르신 가정
- 지원처 : 생명보험사회공헌위원회
- 사업내용 :
  - 가. 공동체 역량강화: 별별마을 소속감 강화 위한 공동체 활동, 오리엔테이션, 연합교육, 연합나들이, 송년모임
  - 나. 공동체 리더양성 : 공동체 리더 양성을 통한 주도적인 마을 운영, 리더교육, 마을리더 간담회, 우수마을공동체 견학, 리더 수료식
  - 다. 전문 서포터즈 조직 : 별별마을 운영관리를 위한 대학생 전문서포터즈 양성
  - 라. 마을 자조모임 : 마을 자생력 강화를 위한 마을 테마모임
- 사업실적 : 21회/1,301명 (2016년 9월 말 현재)

### □ 기대효과

- 독거노인 공동체 역량 강화로 사회안전망 구축 및 스스로 성장하는 공동체로 발전
- 마을 리더 양성 및 역할 확대로 리더 중심의 주도적인 마을 관리
- 별별마을 전문서포터즈 조직 통한 마을 운영 활성화 기여
- 공동체 문제인식을 서로 공유하고 해결함으로써 독거노인 자존감 향상 및 지역사회 내 독거노인 지역사회안전망으로서의 자생력 강화

## 특화 3 이랜드인큐베이팅사업

### □ 사업목적

가정 내 주 소득원의 사망, 가출, 가구구성원의 질병이나 학대, 화재 등 열악한 환경에 노출되어 있는 위기가정에게 재정지원, 물품지원을 하여 가정이 당면한 위기상황을 벗어나 자활·자립할 수 있도록 돕는 위기가정지원사업

### □ 사업개요

- 사업기간 : 2016. 1. 1. ~ 2016. 12. 31.
- 사업예산 : 66,000천원
- 사업대상 : 지역 내 위기에 처하거나 위기에 처할 위험이 있는 취약가정
- 수행인력 : 관장, 부장, 과장 1명, 사회복지사 1명
- 수행장소 : 복지관 관내, 지역사회
- 지원처 : 재단법인 이랜드
- 사업내용 :
  - 가. 사업홍보 : 지자체 및 지역 내 유관기관 홍보활동 실시(공문발송, 설명회 등)
  - 나. 사례발굴 : 취약계층 사각지대 발굴 위한 유관기관과의 협력체계 강화 및 협약체결
  - 나. 위기지원 : 치료비(일반치료비, 치과치료비), 생계비(식료품비, 의복비, 광열수도비 등), 주거비(월임대료, 임시거주비 등), 교육비(등록비, 급식비, 교육비)
  - 다. 물품지원 : 긴급물품지원으로 위기상황이 해결이 가능한 가정에 30만원 이내 물품 지원
- 사업실적 : 17회/11명 (2016년 9월 말 현재)

### □ 기대효과

- 위기 지원을 통한 위기상황 해소 및 자립, 자활 도모

## 특화 4 노년기 건강문제 예방 프로젝트

### □ 사업목적

내·외부 전문가의 협업으로 노년기 건강문제 예방 프로젝트를 진행하여 노년기에 발생하는 치매, 낙상, 우울을 예방함으로써 어르신들의 건강하고 행복한 노후 생활 도모

### □ 사업개요

- 사업기간 : 2016. 1. 1. ~ 2016. 12. 31.
- 사업예산 : 1,090천원
- 사업대상 : 만 60세 이상 서울시민 누구나(복지관 등록회원)
- 수행인력 : 사회복지사 1명, 간호사 1명, 물리치료사 1명, 영양사 1명, 강사 10명, 자원봉사자 10명
- 수행장소 : 복지관 및 지역사회
- 사업내용 :
  - 가. 치매예방 : 치매 이해, 영양교육, 운동교육, 미술·음악·원예치료, 우울예방 교육, 걷기대회, 치매선별검사, 치매예방 공개강좌 등
  - 나. 낙상예방 : 낙상예방교육, 운동프로그램, 걷기대회, 사후관리, 캠페인 등
  - 다. 우울예방 : 우울증 이해, 감정표현, 감사나눔, 영양교육, 건강교육 등
- 사업실적 : 951회/1,146명 (2016년 9월 말 현재)

### □ 기대효과

- 노년기 주요 건강문제 예방을 통한 건강하고 행복한 노년의 삶 도모
- 노년기 건강문제 예방에 대한 중요성 및 필요성 홍보
- 노년기 주요 건강문제 예방을 통한 건강하고 행복한 노년의 삶 도모