

「신교통문화를 선도하는 Best & Green Metro」

주요 업무보고

2016. 11.

The logo for B&G Metro, with 'B&G' in blue and 'Metro' in green, with a stylized 'M'.

부산김해경전철운영(주)

I. 일반 현황

1

운영 현황

설립근거

- 지방공기업법 제54조(다른 법인에 대한 출자)
- 서울메트로 설립 및 운영에 관한 조례 제21조(사업의 범위)
- 부산-김해간 경량전철 관리운영 위수탁계약

임무

- 부산-김해간 경량전철 관리운영 위수탁계약에 의한 과업 수행
 - 열차운행, 관제 및 역무 운영
 - 역사, 전동차, 시설 및 시스템 유지보수

연혁

- '09.12.31 : 부산-김해경전철(주) - 서울메트로 위수탁 계약체결
- '10.02.02 : 부산김해경전철운영주식회사(서울메트로 자회사) 설립
- '10.06.18 : 양도양수 계약체결(서울메트로 ↔ 자회사)
- '11.03.16 : 영업시운전 실시(6개월)
- '11.09.16 : 개통식행사(시민무료시승행사 9.9~9.16)
- '11.09.17 : 부산김해경전철 영업운영개시
- '14.12.19 : 철도안전관리체계 승인증명(시범기관 제외 국내최초)
- '15.12.08 : 전국 도시철도 운영기관 기관장 회의 개최
- '16.06.08 : 누적이용승객 7,000만명 돌파

자 본 금

○ 자본금

수 권 자 본 금	납 입 자 본 금
20억원	20억원

○ 출자사

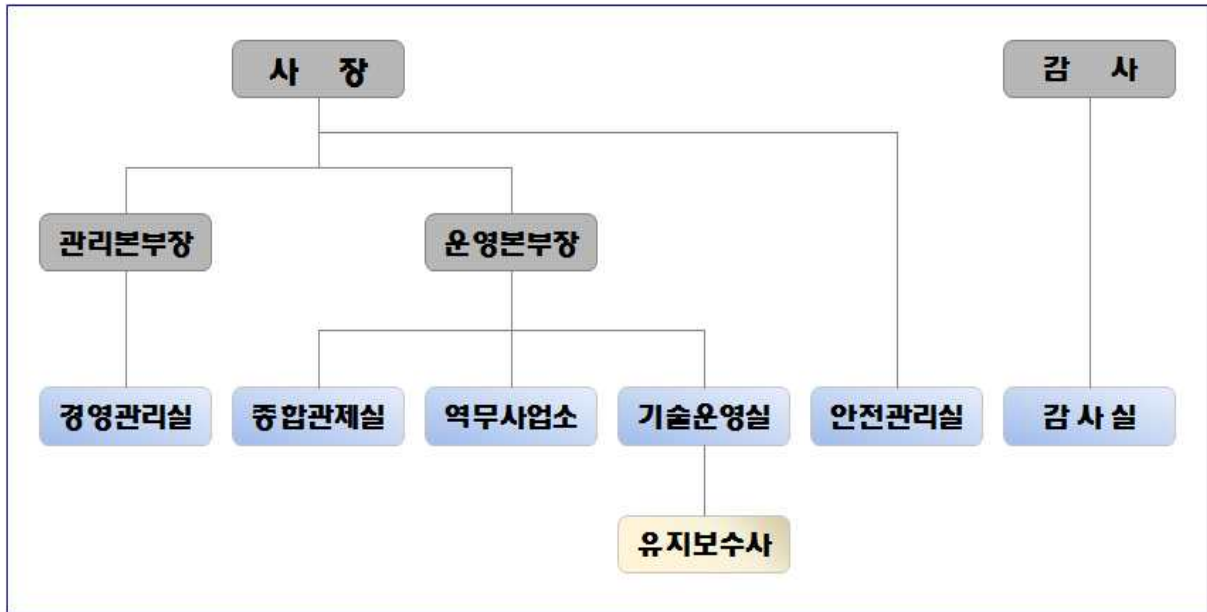
구 분	총 계	서울메트로	부산교통공사	김해시
지 분 율	100%	70%	20%	10%
출 자 금	20억원	14억원	4억원	2억원

시설, 주요지표

- 운영노선 : 사상(부산) - 김해국제공항 - 가야대(김해) / 복선
- 영업연장 : 22.361km / 21개역(부산9, 김해12), 고가구조
- 전동차량 : 25개 편성(50량, 철제차륜 2량1편성), 차량길이 27m
- 운전방식 : 무인자동운전방식
- 운행시간 : 05:00 ~ 24:00(19시간), 운행시격 : 4.4분(첨두시 기준)
- 운행횟수 : 1일 394회, 운행거리 : 8,810km
- 운임제도 : 구역별 요금제(1구간 1,200원, 2구간 1,400원)
- 1량당 정원 : 92명(좌석 32명, 입석 60명)
- 혼 잡 도 : 평균 27.5%(RH시간 혼잡도 최고 119%, 평균 40%)

2 조직 및 정원

○ 기 구 : 사장, 감사, 2본부(1임원), 5실, 1사업소



○ 직급별 정/현원

(’16.09.30 기준)

구분	계	임원	1급	2급	3급	4급	5급
정원(명)	123	3	7	15	37	28	33
현원(명)	123	3	6	9	22	23	60
과부족	-	-	△ 1	△ 6	△ 15	△ 5	27

※ 계약직 2명 미포함(콜센터 1, 고소작업차 1)

※ 조직운영

- 관제, 역무, 기술운영, 안전관리 등 핵심분야는 직영 운영 : 123명
(역사별 3조 2교대 비숙박 근무, 전동차 무인운행)
- 차량, 시설, 설비의 유지보수는 전문업체 외주용역으로 운영 : 95명

3

2016년 3/4분기 회계결산

□ 재무상태

(단위 : 백만원)

자 산				부 채 및 자 본			
구 분	'16년 3/4분기	'15년	증 감	구 분	'16년 3/4분기	'15년	증 감
자 산 계	15,628	15,874	△246	부채및자본 계	15,628	15,874	△246
유동자산	13,229	14,459	△1,230	부 채	2,405	1,800	605
· 당좌자산	12,309	14,099	△1,790	· 유동부채	1,967	1,727	240
· 재고자산	920	360	560	· 비유동부채	438	73	365
비유동자산	2,399	1,415	984	자 본	13,223	14,074	△851
· 투자자산	1,221	229	992	· 자 본 금	2,000	2,000	-
· 유형자산	878	880	△2	· 기타포괄손익	9		9
· 무형자산		6	△6	· 잉 여 금	11,214	12,074	△860
· 기타비유동자산	300	300	-	(당기순이익)	(2,139)		

□ 경영성과

(단위 : 백만원)

수 익				비 용			
구 분	'16년 3/4분기	'15년 3/4분기	증 감	구 분	'16년 3/4분기	'15년 3/4분기	증 감
계	16,894	16,542	352	계	14,755	14,161	594
영업수익	16,721	16,354	367	영업비용	14,154	13,497	657
· 운영사업수익	16,721	16,354	367	· 인 건 비	3,946	3,622	324
· 기타사업수익				· 경 비	10,208	9,875	333
영업외수익	173	188	△15	영업외비용	601	664	△63
· 이자수익	127	183	△56	· 기부금	24	21	3
· 배당수익	2		2	· 법인세 등	577	643	△66
· 퇴직연금운용수익	30		30	당기순이익	2,139	2,381	△242
· 잡 이 익	14	5	9				

○ 운영사업수익 → 367백만원 증가

- 계약금액 변경 207백만원 및 CPI 상승 160백만원 증가

○ 당기순이익 → 2,139백만원(전년 동기대비 242백만원 감소)

- 임금인상, 승진 및 승급 등에 따른 인건비 324백만원 증가

- 유지보수대가 275백만원 증가 등

II. '16년도 경영목표

1

경영목표

경영목표	중점추진과제	주요성과지표	'16년 목표	비고
현장안전 경 영	· 장애·사고 제로화 지속 추진 · 안전관리 과학화 체계화 · 예방중심의 차량 및 시설물 중점관리	열차운행장애	3건	
		열차운행정시성	99.64%	
		사상자 발생	0명	
고객감동 경 영	· 이용자 중심의 고객감동경영 강화 · 내·외부 고객만족 증진 · 윤리경영 강화, 청렴문화 확산	고객 만족도	88.83점	
		고객의 소리처리 청결상태	1일 이내 88.73점	
소통효율 경 영	· 미래 지향적 역량강화 · 창조적 경영 효율성 제고 · 상생의 조직문화 구축	1인당 교육시간 흑자경영유지 사회공헌활동 소통과 신뢰	40시간/인 1,723백만원 14시간/인 무분규 달성	

2

예산규모

(단위 : 백만원)

		수 입			지 출			
과 목		'16년	'15년	증감	과 목	'16년	'15년	증감
	계	30,842	29,228	1,614	계	30,842	29,228	1,614
영업수익	소 계	22,436	22,145	291	영업비용	21,747	21,332	415
	운영사업수익	22,436	22,145	291	인 건 비	6,167	5,913	254
					경 비	15,580	15,419	161
영업외수익	소 계	1,253	1,232	21	영업외비용	50	50	0
	이자수익	120	97	23	자 본 예 산	1,175	1,646	△471
	잡이익	1,133	1,135	△2	예 비 비	300	300	0
자 본 금		0	0	0	법 인 세 등	312	339	△27
부 채		0	0	0	이익잉여금	1,206	1,302	△96
이 월 금		7,153	5,851	1,302	유 보 금	6,052	4,259	1,793

Ⅲ. '16년도 주요업무 및 추진

1 승객 수송 실적

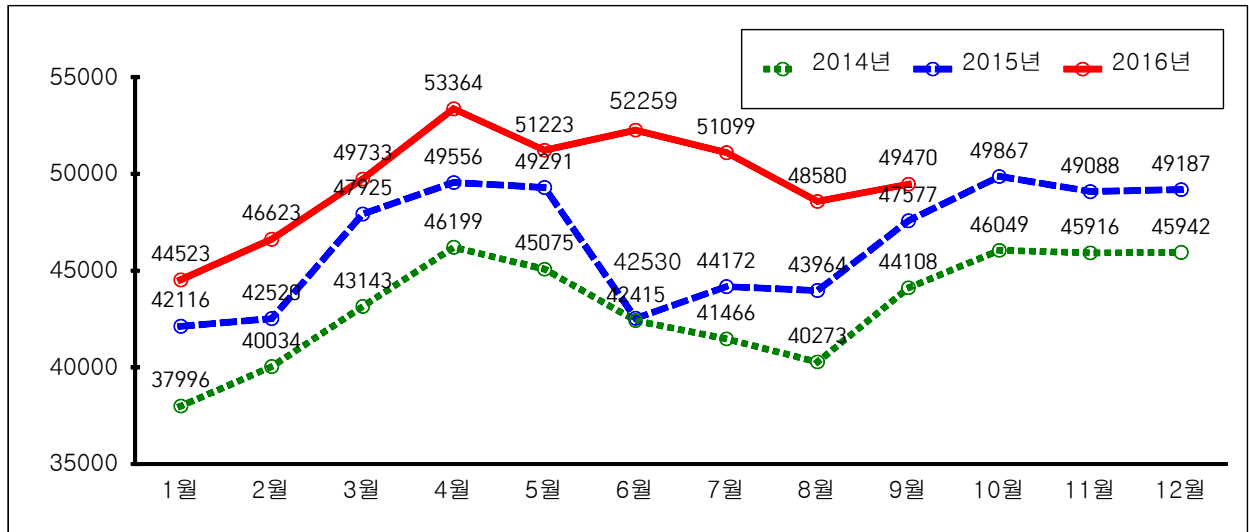
연도별 수송현황

(단위 : 명)

구분	2012년	2013년	2014년	2015년	2016년(~9월)
일 수송인원	33,659	38,112	43,228	46,508	49,652
전년대비 증가율	+ 11.9%	+ 13.2%	+ 13.4%	+ 7.6%	+ 6.8%

월별 수송인원 추이

(단위 : 명)



○ 개통이후 누적이용승객 : 75,777천명('11.09.17~'16.09.30)

○ 최대, 최소 수송인원

- 최 대 : 66,948명('16.06.23(목)) - 봉황역 신세계백화점 오픈

- 최 소 : 18,239명('12.09.17(월)) - 16호 태풍 "산바"영향

○ 수송통계('16.9월기준)

- 평균운임 : 997원/인 - 평균이용거리 : 8.49Km/인

- 평일 : 51,455명 - 토요일 : 49,857명 - 일요일 : 37,451명

2

현장 안전경영

□ 장애예방 및 신속한 조치를 위한 노력

○ 신속한 장애조치 계획수립

- 이례상황 발생구간 가용기관사 탑승, 공백역사 유지보수인력 지원방안 등

○ 비상대응훈련 시행 : 총 33회

- 열차운행스케줄 관리시스템(SRS) 3계 절체훈련
- 대테러 대비 종합훈련, 구원연결 및 수동운전 등



[대테러훈련]

○ 장애예방을 위한 예비품 확보

- 차륜(외륜, 고무블럭, 로크링) 78개, 직류 정류퓨즈 2개 및 저항기 4개

○ 열차 정시운행을 위한 시스템 구축

- WCU(지역제어장치) 장애 원격복구 시스템 구축(차량기지 및 본선8개소)

□ 안전관리의 과학화, 체계화

○ 승강기 안전문화 확산 업무협약 체결(4.7)

- 부산김해경전철운영(주) ↔ 한국승강기안전관리원



[승강기 안전문화 업무협약]

○ 궤도분야 모회사 기술지원 컨설팅 시행(9.17)

- 본선 궤도틀림 정정방안 제시, 콘크리트 압축강도 시험 및 평가,
레일용접 불량개소에 대한 밀링실시 등

○ 동일시스템 운영기관 협약체결(9.29)

- 주요 이슈사항에 대한 공유 및 공동대응 체계 마련



[동일시스템 업무협약]

※ 체결기관 : 부산김해경전철운영(주), 인천교통공사, 네오트랜스(주)

○ 작업승인 절차의 전산화(10월) - 작업 안전성, 효율성, 신뢰성 제고

3

고객 감동경영

□ 고객중심 경전철 이용환경 개선

○ 각종 안내표지판 개선·정비

- 환승역사 바닥 안내사인, 게이트 진/출입 화살표, 승강장 분산승차 안내사인 등 재 정비(3.21~4.15)
- 김해공항 내 경전철 안내사인, 전역사 역명 안내 X-배너 설치 등



[안내사인 개선]

○ 이용고객 안전사고 예방을 위한 활동 강화

- 지자체 합동, 경전철 안전이용 캠페인 시행(3회)
- 에스컬레이터 진입방지봉 26개소 설치
- 미끄럼방지를 위한 역사계단 시인성 개선(21개 전역사 878개소)



[역사계단 시인성 개선]

○ 역사 엘리베이터 승객간힘 방지장치 설치(3.30)

□ 고객만족 증진

- 2016년 고객만족 향상 종합계획 추진 — 4개분야 18개 사업추진
 - 전년도 고객만족조사 결과분석을 통한 고객만족저하 요인 제거 등

○ 가정의달 맞이 이용고객감사 선물증정 행사 실시(5.16)

○ 안내방송 품질향상을 위한 사내경진대회 개최(7.21)

- 안전수송대책 시행 - 가야문화축제, 부산불꽃축제, 부산교통공사 파업대비

□ 윤리경영 강화, 청렴문화 정착

○ 사내 청렴공모전 시행(4.1) - 총 61건 접수(표어 52건, 포스터 9건)

○ 분기별 '청렴의 날' 시행 - 청렴관련 사례 홍보, 행동강령 교육 등

- '청탁금지법' 시행관련 - 전직원 청렴 교육실시, 청탁방지담당관 운영 등

4

소통 효율경영

□ 경영효율성 제고

○ 직무능력 향상을 위한 교육훈련 강화

- 분야별 외부전문가교육 연간 1회이상 : 총 28건(60명)
- 사이버직무교육 평균 42시간 실시(목표 40시간이상/1인)
- 시대변화에 맞춘 인포그래픽 교육 실시(6.15)



[인포그래픽 교육]

○ 제안제도 활성화 - 예산절감, 업무효율화, 시스템 개선 등 사내공모 실시

○ 부서별 워크숍 실시(10월) - 전 구성원 참여·토론

- 문제점 분석 및 개선과제 도출, '17년도 사업계획 수립



[부서별 워크숍]

○ 직원 '소통의 날' 확대운영 - 부서간 협업 강화

○ 사업재구조화 관련 외부 전문가 검토 등 용역 진행중(10월~11월말)

□ 상생의 조직문화 구축

○ 노인사회활동 지원사업(노인 일자리) 확대

- 전년도 부산 강서구 20명 → '16년도 사상구, 강서구 총 38명 투입(18명 증원)
- 경전철 이용질서 계도활동(3~11월, 9개월)

○ 다양한 사회공헌활동, 산학협력대학 실습지원 등 지역사회 유대 강화

- 사랑나눔 단체헌혈(5.18), 여름김장나눔행사(8.23), 부서별 사회공헌활동 등

○ 대외 활동노력과 협업에 대한 성과창출

- 독거노인 봉사에 대한 지역단체 감사패 수여(8.23)
- 재난, 재해 대비 다양한 훈련과 노력으로 국무총리 기관장포창 및 경남도지사 기관포창 수여(9.23)



- 한국도시철도학회 기술 경진대회 논문발표 및 입상(10.13) [기관포창]