



서울동부해바라기센터

---

# 2016 업무보고

서울동부해바라기센터

# 서울동부해바라기센터 2016년 업무보고

## 1

### 운영 목적

성폭력·가정폭력·성매매피해자에 대하여 365일 24시간 상담, 의료, 법률, 수사지원을 통합적으로 제공함으로써, 피해자가 폭력피해로 인한 위기상황에 대처할 수 있도록 함

## 2

### 연 혁

2005. 08. 31.	여성·학교폭력 피해자 원스톱지원센터 개소(경찰청 주관)
2007. 08. 13.	서울 여성·학교폭력 피해자 원스톱지원센터 위탁운영 체결(2010년 12월까지) (여성가족부, 경찰청, 경찰병원 3자 협약)
2008. 01. 21.	지방위임사업으로 인한 삼자협약 주체 변경(2010년 12월까지) (서울특별시, 서울지방경찰청, 경찰병원 3자 협약)
2010. 12. 20.	서울 여성·학교폭력피해자 원스톱지원센터 재위탁운영 체결(2013년 12월까지)
2013. 12. 30.	서울 여성·학교폭력피해자 원스톱지원센터 재위탁운영 체결(2017년 12월까지)
2015. 01. 01.	‘서울동부해바라기센터’로 기관명칭 변경 (여성가족부 성폭력피해자통합지원센터 명칭 일원화 사업)

### 3

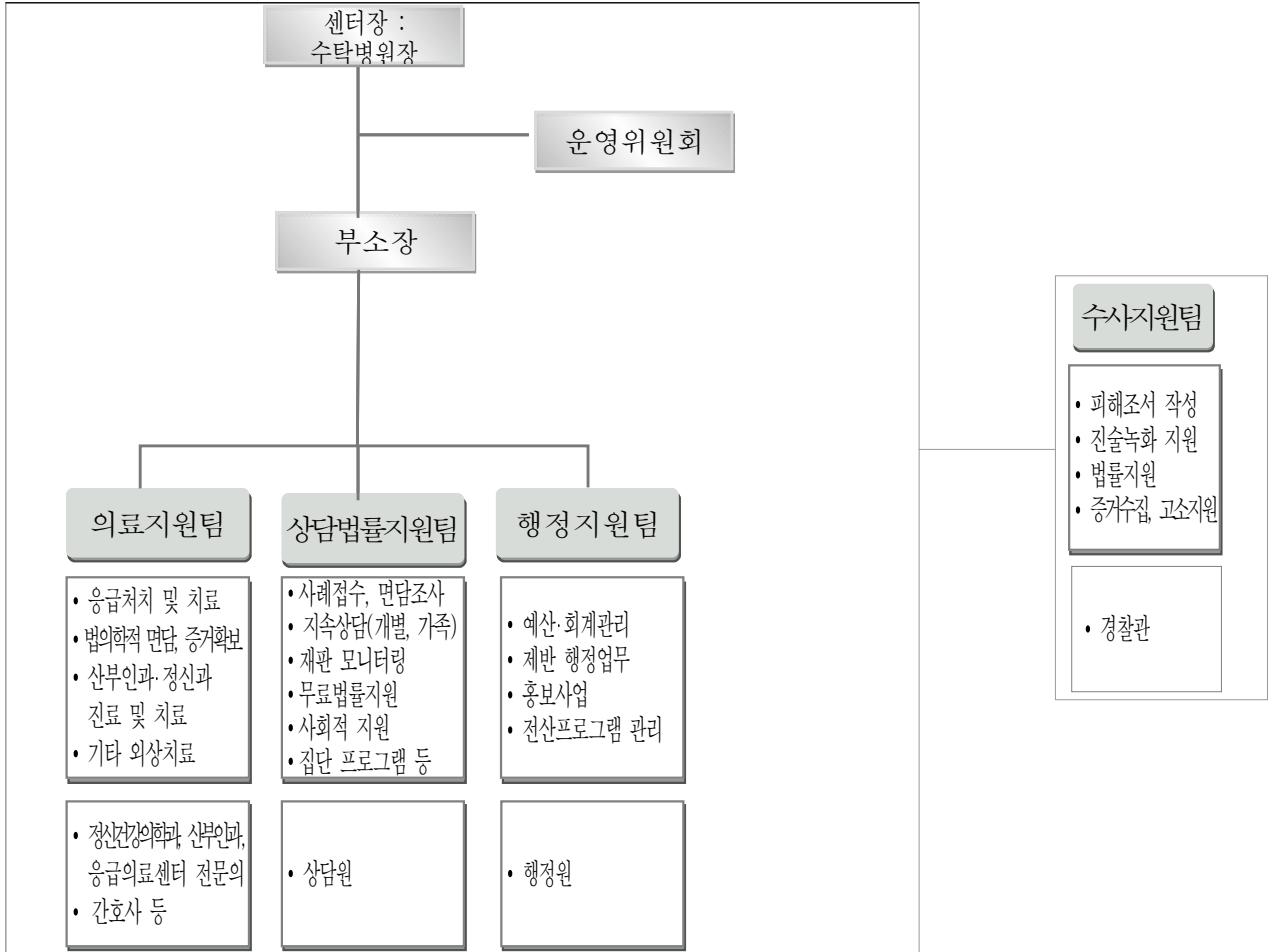
### 시설 개요

- 시설유형 : 폭력피해자 이용시설
- 위 치 : 서울시 송파구 송이로 123 국립경찰병원 내
- 운영주체 : 3자 협약기관(서울특별시, 서울지방경찰청, 국립경찰병원)
- 센터장 : 이 흥 순(경찰병원장이 겸직)
- 위탁기간 : 2014. 1. 1 ~ 2017. 12. 31
- 시설규모 : 총면적 122m<sup>2</sup>(37평)
- 이용인원 : 일26명
- 종 사 자 : 13명(센터장 1명, 파견경찰관 5명 포함)
- 주요사업
  - 상담지원
    - 사례접수 및 면담조사
    - 피해자 및 가족에 대한 상담을 통한 심리안정 조치
    - 유관기관과의 연계
  - 의료지원
    - 응급의학과 ·외과 및 산부인과 · 정신건강의학과 등 치료
    - 피해자 진료 및 진단서 발급지원
    - 성폭력증거채취 응급키트 조치
  - 수사·법률지원
    - 수사 및 소송절차에 대한 정보제공
    - 증거물 채취
    - 피해자 진술 및 녹화 실시 등 법적 증거 확보
    - 한국성폭력위기센터, 대한변협법률구조재단, 대한법률구조공단, 한국가정법률상담소 등을 통한 소송지원

# 4

## 조직 현황

### □ 조직도



### □ 종사자 현황('16.09.30기준)

(단위:명)

총인원	센터장 (병원장이 겸직)	부소장 (파견 경찰팀장이 겸직)	파견경찰관	상담파트장	상담원	간호사	행정원
13	1	1	4	1	4	1	1

### □ 센터장 인적사항

- 성 명 : 이 흥 순(임기 : 2014. 02. ~ 2016. 12.)
- 학 력 : 서울대학교 의과대학원 졸업
- 주요경력 : 2010. 04. 국립중앙의료원 진료부원장

# 5

## 예 결산현황

### □ 2016년도 예산총괄표('16.09.30기준)

(단위 : 천원)

구 분	총사업비	집행액	잔 액 (a)	이자액 (b)	반납액 (a+b)
계	315,800	214,365	101,435	34	12월까지 사업집행 후 잔액 반납예정
운 영 비	306,100	208,742	97,358	34	
부대 비용	6,000	1,923	4,077	-	
기능보강비	3,700	3,700	-	-	

### □ 2016년도 세입.세출 결산현황('16.09.30기준)

(단위 : 천원)

항	목	수입		항	목	지출	
총	계	315,834	100.0%	총	계	315,834	100.0%
운영보조금	국 비	156,050	49.5%	인 건 비	월 급 여	144,480	45.7%
					퇴 직 적 립 금	19,054	6.0%
	사회보험부담비용	22,271	7.1%				
	기타후생경비	87,635	27.7%				
시 비	156,050	49.5%	관 리 운 영 비	수 용 비	8,500	2.7%	
				공공요금및제세	5,460	1.7%	
업 무 추 진 비	2,400	0.8%					
운영위원수당	1,000	0.3%					
기능보강비	국 비	1,850	0.5%	사 업 운 영 비	여 비	1,200	0.4%
					기 타 운 영 비	2,400	0.8%
	시 비	1,850	0.5%		홍 보 사 업 비	6,600	2.1%
					교 육 사 업 비	-	0.0%
부대비용사업비	부대비용사업비	6,000	1.9%				
잡 수 입	예금이자	34	0.0%	시 설 비	시 설 비	500	0.2%
					자 산 취 득 비	6,700	2.1%
					시설장비유지비	1,000	0.3%
				보조금반납액	이 자 반 납	34	0.0%

# 6

## 피해자 지원 실적

### □ 2016년 피해유형별 현황('16.09.30기준)

(단위 : 명)

구분	계			성폭력			가정폭력			성매매			학교폭력			기타		
	계	남	여	소계	남	여	소계	남	여	소계	남	여	소계	남	여	소계	남	여
2016년	624	64	560	426	13	413	149	37	112	2	-	2	-	-	-	47	14	33

### □ 2016년 지원유형별 현황('16.09.30기준)

(단위 : 건)

구분	계	의료지원	상담지원	수사·법률 지원	사회적 지원	정보제공	
2016년	계	7,004	2,700	1,492	1,978	124	710
	남	335	18	65	210	3	39
	여	6,669	2,682	1,427	1,768	121	671