



여성 노숙인 요양시설 서울특별시립영보자애원

# 2016 업 무 보 고

서울특별시립영보자애원

# 서울특별시립영보자애원

## 2016년 업무보고

### 1

### 운영 목적

건강상의 문제로 인하여 단기간 내 가정 및 사회복귀가 어려운 여성 노숙인들에게 의료 및 생활 케어서비스와 다양한 치료프로그램을 제공하여 생활의 정상화 및 인간다운 삶을 유지하도록 도움으로써 안정되고 행복한 생활을 영위하도록 한다.

### 2

### 연 혁

- 1983. 7 서울특별시와 (재)천주교수원교구 간 부녀보호소 건립협약 체결
- 1985. 8 여성 부랑인시설 영보자애원 개원 • 위탁기간 : 1985. 8. 1 ~ 2005. 7.31
- 1989. 11 (재)천주교성모영보수녀회유지재단으로 위탁법인 변경
- 2005. 2 정부시책에 따라 3개 시설로 기능분화 (부랑인, 정신요양, 노인요양)
- 2005. 8 서울특별시와 재위탁 2차 약정체결 • 위탁기간 : 2005. 8. 1 ~ 2008. 7. 31
- 2008. 8 서울특별시와 재위탁 3차 약정체결 • 위탁기간 : 2008. 8. 1 ~ 2011. 7. 31  
노숙인복지시설 시설평가 최우수기관
- 2011. 8 서울특별시와 재위탁 4차 약정체결 • 위탁기간 : 2011. 8. 1 ~ 2014. 7. 31  
노숙인복지시설 시설평가 최우수기관
- 2013. 4 노숙인 등의 복지 및 자립지원에 관한 법률제정에 의해  
노숙인요양시설로 전환
- 2014. 8 서울특별시와 재위탁 5차 약정체결 • 위탁기간 : 2014. 8. 1 ~ 2019. 7. 31  
노숙인복지시설 시설평가 최우수기관 (보건복지부 표창)

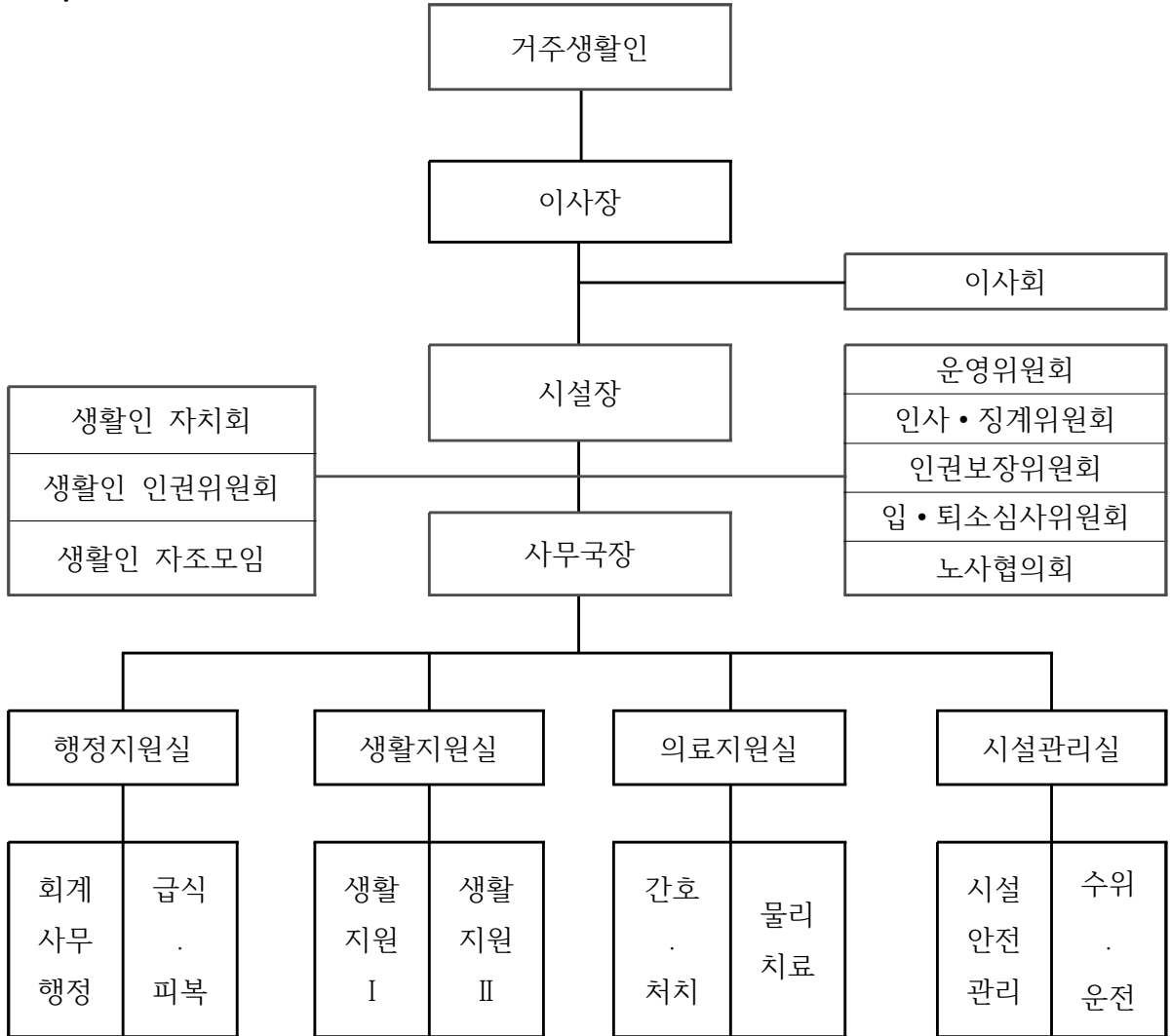
### 3

### 시설 개요

- 시설유형 : 여성 노숙인 요양시설
- 위 치 : 경기도 용인시 처인구 이동면 이원로 483
- 운영법인 : (재)천주교성모영보수녀회 유지재단
- 시 설 장 : 한 진 숙
- 위탁기간 : 2014. 8. 1 ~ 2019. 7. 31
- 시설규모 : 대지 32,355㎡, 건물 8,536.78㎡
- 생활인원 : 정원 400명 현원 376명
- 종 사 자 : 60명 (촉탁의 1명 포함)
- 주요사업
  - 생활의 정상화를 위한 일상생활지원 서비스 제공
  - 개인별 사정을 기반으로 한 사례관리서비스 지원
  - 신체 및 정신건강을 위한 보건 및 의료서비스 제공
  - 사회·심리·정서기능 유지를 위한 재활프로그램 제공
  - 시설의 사회화 및 사회적 자본 활용을 위한 지역연계사업 실시
- 운영법인
  - 법인명칭 : (재)천주교성모영보수녀회 유지재단
  - 주 소 지 : 경기도 과천시 문원청계실 56
  - 법인대표 : 구 영 신
  - 설립일자 : 1987. 06. 04
  - 전화번호 : 02) 502-0667

# 4 조직 현황

## □ 조직도



## □ 종사자 현황

구분	계	국고 지원													시비 추가 지원					
		소계	원장	사무국장	상담부장	생활복지사	영양사	간호사	생활지도원	사무원	경비원	위생원	조리원	축탁의사	소계	간호조무사	생활지도원	종말처리원	전기장	관리인
		60	53	1	1	1	15	1	3	16	1	1	4	8	1	7	1	3	1	1

※ 사회복지사 35명 ( 1급 17명, 2급18명)

## 5

## 예 결산현황

## □ 2016년도 세입.세출 결산현황('16.09.30기준)

(단위 : 천원)

관	항	세입		관	항	세출	
총 계		3,723,406	100	총 계		3,723,406	100
보 조 금	국 비	3,064,843	82.3	사 무 비	인 건 비	1,842,677	49.5
	시 비	14,577	0.4		업무추진비	11,872	0.3
사업수입	사업 수입	72,265	1.9		사무운영비	125,011	3.4
후 월 금	후 월 금	148,997	4.0	재산조성비	시 설 비	299,645	8.0
전 입 금	법인전입금	40,000	1.1	사 업 비	사업운영비	904,501	24.3
자급식비	자급식비	24,722	0.7		프로그램사업비	155,803	4.2
잡 수 입	잡 수 입	15,603	0.4		지원사업비	7,000	0.2
	예금 이자	392	0.0		기능보강사업비	-	-
	불용품매각	209	0.0	반 환 금	반 환 금	7,160	0.2
기능보강비	기능보강비	0	0.0	잡 지 출	잡 지 출	301	0.0
이 월 금	이 월 금	341,798	9.2	차기이월금	차기이월금	369,435	9.9

## 6

## 거주인 관리 현황

### □ 보호여성 현황

#### ○ 보호 대상자

- 18세 이상 여성으로 보호기관이 시설에서의 보호가 필요하다고 인정하는 자
- 시설에서 보호받기를 희망하는 자
- 노숙인종합지원센터로 부터 보호요청을 받은 자

#### ○ 입소 시간 : 24시간 입소자 발생 시 언제든지 가능

### □ 거주인 보호현황('16. 09. 30 기준)

(단위 : 명)

정원	현 원		
	계	영보자애원 거주인	외부장기입원
400	376	353	23

※ 현원 = 시설 내 거주인 + 외부병원 장기 입원인

※ 외부장기입원병원 : 서수원요양병원 (원인 : 노인성 및 암 질환 )

## □ 주요항목별 사업내용

사업대분류	사업개요	세부 프로그램
상담 및 사례관리	생활인의 개인일상과 행동의 관찰, 분석 등 정확한 사정과정을 통해 개별특성과 욕구에 적합한 서비스를 수립, 유기적 사례관리체계를 마련, 삶의 질이 향상되도록 한다.	생활인 일상생활 관찰, 상담, 질적연구를 기반으로 한 사정 및 사례관리, 코미차트시스템 활용한 고(高)보호생활인 사정, 사례회의, 사례연구발표회
보건 및 건강관리	여성노숙인의 신체 및 정신건강을 위해 촉탁의, 정신과전문의, 전문의료자원봉사를 활용한 건강관리를 통해 건강하고 위생적인 일상생활 영위와 질병의 조기발견 및 신속한 대처가 이루어지도록 한다.	정기건강검진, 촉탁의진료, 정신과진료, 전문의봉사진료(치과, 부인과, 이비인후과, 안과, 피부과)보건위생교육, 감염치료 및 처치, 입·퇴원관리, 만성질환관리, 통증관리, 운동치료
재활 및 자활프로그램	지적 및 정신장애 또는 건강저하로 인해 수동적이며 무기력한 일상생활을 극복하고 생활의 정상화를 이루도록 다양한 내용의 치료활동을 제공함으로써 여성노숙인의 사회심리기능 및 정신기능의 퇴화를 예방하도록 한다.	인지향상교실, 문해교실, 생활운동, 장애인맞춤운동, 댄스·음악·미술활동, 문화체험, 절기별행사(설, 정월대보름, 어버이날, 고희·팔순, 추석, 성탄 등), 제과제빵직업훈련, 봉투작업활동, 바바리스타직업훈련, 자치회의 및 인권위원회 활동
지역연계 및 자원관리	지역사회와의 연계를 통해 시설의 사회화를 도모하고 이를 사회적 자본으로 전환, 활용함으로써 노숙인시설의 부정적 인식 개선 및 사회통합, 연대를 지향하도록 한다.	인적, 물적자원개발 및 관리, 활동지원, 자원봉사자 교육, 자원봉사자 및 후원자의 날, 자원개발모금함 사업, 시설 홍보(홈페이지, 월소식지, 리플렛 제작, 대시민홍보, 지역사회공헌사업(장애청소년직업훈련))

## 참고 자료 1

---

---

# 운영법인 대표이사 및 시설장 인적사항

---

---

### □ 운영법인 대표이사

- 성 명 : 구 영 신 수녀
- 학 력 : 로마 한국 신학원 졸업
- 주요경력 :
  - 1975.10 천주교성모영보수녀회 입회
  - 2013.10 ~현재 (재)천주교성모영보수녀회유지재단 대표이사 취임

### □ 시 설 장

- 성 명 : 한진숙
- 학 력 : 용인송담대 세무회계과 졸업
- 주요경력 :
  - 1993.3 천주교성모영보수녀회 입회
  - 2010 ~ 2011 천안시 노인종합복지관
  - 2014 ~ 2015 노인요양시설 해뜨는마을
  - 2015 ~ 현재 서울시립영보자애원 시설장



## 참고 자료 2

# 영보자애원 거주인 현황 ('16. 09. 30기준)

### □ 입소자 현황

정 원	현 원		
	계	영보자애원 거주인	병원 입원자
400	376	353	23

- 만 65세 이상 노령 생활인 수 145명 (전체의 38.56%)
- 중증장애(1급,2급) 생활인 수 92명 (전체의 24.47%)

### □ 주민등록(사망, 실존신고)부활 및 이전현황

구 분	이전완료	주민등록 미등록	주민등록 말소 재등록
전체인원(376명)	371명	5명	-
등록율	98.67%	1.33%	-

### □ 생활인 장애등록 현황

구 분	계	정신장애	지적장애	지체장애	뇌병변장애	장루요루	미등록
전체인원	376명	158명	123명	9명	4명	1명	81명
장애등록율	78.46%	42.02%	32.71%	2.39%	1.06%	0.27%	21.54%

- 장애등급별 현황 (1,2급 중증장애인 수 92명(24.47%), 미등록자 : 정신질환 및 치매증상자

장애별 급수	정신장애		지적장애			지체		뇌병변		장루요루
	2급	3급	1급	2급	3급	2급	4급	1급	3급	4급
계 (295명)	29	129	26	31	66	3	6	3	1	1

## □ 생활인 연령별 현황

구 분	30세미만	31세~40세	41세~50세	51세~60세	61세~70세	71세~80세	81세이상
전체인원(376명)	-	3명	34명	130명	119명	75명	15명
분포도(%)	-	0.8%	9.04%	34.57%	31.65%	19.95%	3.99%

※ 기초노령연금수혜인원 144명(38.30%)

## □ 생활인 입소기간 현황

구 분	1년 미만	5년 미만	5년 이상~ 10년 미만	10년이상~ 15년 미만	15년 이상~ 20년 미만	20년 이상
전체인원(376명)	-	2명	3명	27명	45명	299명
분포도(%)	-	0.53%	0.80%	7.18%	11.97%	79.52%