

제270회 시의회 임시회

도시안전건설위원회

2016. 8. 31.(수)



2016년 주요업무보고

2016. 8. 31.

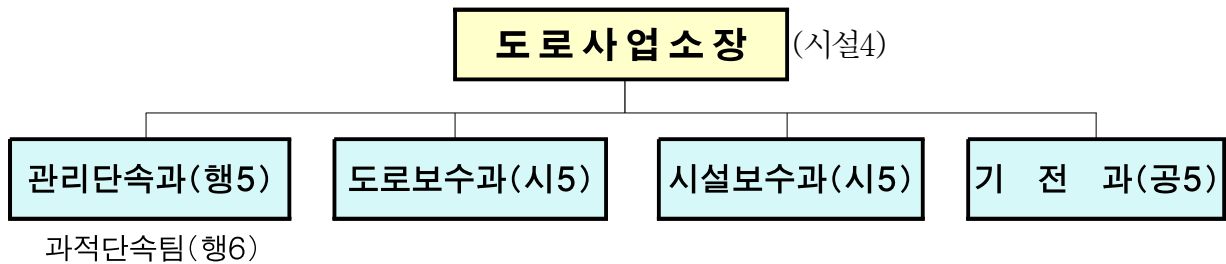
안전총괄본부
(도로사업소)

I. 일반현황

1 조직 및 인력

조 직 : 안전총괄본부 산하 6개 사업소(동서남북부, 성동, 강서)

○ 사업소별 4과 1팀



인 력

○ 공무원 : 정원 436명 / 현원 445명

○ 정원외 인력 : 220명

- 임기제공무원 : 44명

- 청원경찰 : 40명

- 공무원직 : 98명(도로보수원 75, 시설관리원 1, 굴착업무보조 5, 청소·경비 17)

- 준공무원직 : 38명(과적단속운전원)

기 능

○ 관리단속과 : 인사·복무·청사관리, 예산·회계·물품관리, 운행제한 차량단속, 공무원직 노조관리

○ 도로보수과 : 포장도로 및 도로·교통안전부속물 유지관리, 도로 굴착복구 공사·감독, 맨홀유지관리, 제설대책

○ 시설보수과 : 시도상(市道上)도로시설물 유지관리 및 안전점검, 풍수해 대책 시행, 도로시설물 세척

○ 기 전 과 : 도로 기전시설물 및 교통안전시설물 유지관리, 차량 및 건설장비 유지관리

2 예산·관할구역

□ 예산현황

○ 2016년 예산 : 총 204,529백만원

(단위: 백만원)

구분	계	동부	서부	남부	북부	성동	강서	
총계	204,529 (219,292)	33,057 (32,354)	44,869 (41,894)	31,986 (38,689)	33,797 (36,466)	28,053 (34,776)	32,767 (35,113)	
경상비	36,530 (41,220)	4,847 (6,423)	7,093 (8,489)	5,985 (6,097)	5,180 (6,443)	6,218 (6,786)	7,207 (6,982)	
사업비	일반	7,461 (8,838)	1,624 (1,401)	1,712 (2,446)	1,337 (1,278)	925 (1,343)	520 (1,026)	1,343 (1,344)
	도시개발특별	108,818 (121,751)	15,915 (15,967)	23,997 (22,943)	18,330 (23,342)	19,451 (21,705)	14,866 (20,397)	16,259 (17,397)
	교통특별	30,440 (21,148)	4,183 (2,929)	9,334 (4,398)	4,329 (3,879)	5,001 (3,095)	2,529 (2,646)	5,064 (4,201)
	기금 (골차복구)	21,280 (26,335)	6,488 (5,634)	2,733 (3,618)	2,005 (4,093)	3,240 (3,880)	3,920 (3,921)	2,894 (5,189)

※ ()는 2015년도 예산 - 전년도 총액대비 14,763백만원(7.2%) 감소

□ 예산집행 현황

(2016.8.10.기준, 백만원)

구분	계	동부	서부	남부	북부	성동	강서
예산(재배정)액(A)	204,529	33,057	44,869	31,986	33,797	28,053	32,767
원인행위액(B)	151,666	23,910	33,822	23,958	24,811	21,313	23,852
집행율	74.2%	72.3%	75.4%	74.9%	73.4%	76.0%	72.8%
지출액	55,945	9,206	10,868	10,394	8,370	7,958	9,149
예산잔액(A-B)	52,863	9,147	11,047	8,028	8,986	6,740	8,915

□ 관할구역

사업소	관할구역	관할면적(km ²)
계	25개 구	605.51
동부	강남, 송파, 강동, 서초(일부)	116.40
서부	중구, 용산, 서대문, 마포, 은평	103.03
남부	관악, 동작, 금천, 서초(일부), 영등포(경인로 동측)	94.95
북부	종로, 성북, 강북, 도봉, 노원	128.34
성동	성동, 광진, 동대문, 중랑	66.60
강서	양천, 강서, 구로, 영등포(일부)	96.19

3 주요시설물 현황

□ 인력 및 관리시설물 현황

(2016. 8월 현재)

구 분		계	동부	서부	남부	북부	성동	강서	
인 원	(정원/현원)	436/445	72/71	92/92	66/67	68/76	72/66	66/73	
관 리 시 설 물	포장 도로	노 선(개)	338	36	71	48	79	54	50
		연 장(km)	1,012.14	152.02	185.12	154.84	190.6	139.26	190.3
		면 적(km ²)	29.912	5.745	4.102	5.15	5.37	3.815	5.730
	도로 시설	계	366	42	73	58	81	48	64
		일반교량(개)	153	24	28	16	41	24	20
		고가차도(개)	47	1	14	8	9	8	7
		입체교차(개)	10	-	2	2	-	-	6
		터 널(개)	31	3	5	7	8	3	5
		지하차도(개)	78	13	12	11	8	12	22
		복개구조(개)	47	1	12	14	15	1	4
	장비	(종)	88	12	16	14	17	13	16
		(대)	182	28	34	29	36	26	29
	기전 시설 물	조명등(등)	78,632	11,837	14,657	21,017	6,818	11,038	13,265
		기전시설물(개)	1,801	254	500	283	249	171	344
	교통 안전 시설	안전표지(개)	81,346	12,268	15,911	13,106	16,798	13,055	10,208
		노면표시(km)	13,035	2,370	2,395	2,038	2,142	1,917	2,173
		표지병(개)	247,676	28,554	64,154	41,053	49,409	30,869	33,637
		제어기(대)	3,550	610	573	537	636	516	678
		신호등(조)	57,842	9,681	10,780	8,849	11,021	7,403	10,108
		음향신호(대)	8,656	1,760	1,449	1,319	1,403	1,016	1,709
		보행신호보조(대)	9,085	1,620	1,342	1,384	1,318	1,449	1,972

II. 주요업무 추진계획

1 수방대책 추진

수해 취약시설인 지하차도, 저지대 도로 등에 대한 사전 점검·정비를 실시하고 도로, 시설물 등 침수시 체계적이고 신속한 복구 준비를 함으로써 안전사고 방지 및 시민불편 최소화

사업개요

- 수방대상 : 서울시 도로 및 도로시설물 중 수해 취약지역
- 인원 및 장비현황

구분	계	일반직	관 리 운영직	시 설 관리원	계	덤프 트럭	로울러	굴삭 기	바브 캐트	도 로 보수차	셀프 로더	중형 화물	다목 적차	수중 펌프
계	535	221	233	81	152	29	10	6	6	7	3	29	13	49
동부	93	54	25	14	22	5	1	1	1	1	0	5	3	5
서부	106	45	47	14	26	5	2	1	1	1	1	5	3	7
남부	78	30	35	13	26	5	2	1	1	1	0	5	2	9
북부	92	38	40	14	23	5	2	1	1	2	1	5	1	5
성동	79	29	37	13	28	5	1	1	1	1	0	4	2	13
강서	87	25	49	13	27	4	2	1	1	1	1	5	2	10

단계별 근무체계

구 분	평 시	1 단계	2 단계	3 단계
근무인원	1명	필수요원의 1/4	필수요원의 1/2	필수요원의 1/2 (필요시 전원)

작성 자 동부도로사업소장 : 송만규 ☎2040-0300 시설보수과장 : 박국남 ☎0303 담당 : 정병운 ☎0381

추진계획

- 추진기간 : 2016.5.15. ~ 10.15.(5개월간)
- 사전준비 단계(2016.3.15. ~ 5.14.)
 - 2016년 수방대책 수립 : 4월
 - 취약시설 점검 및 정비
 - ▶ 유관기관 비상연락망 정비 및 지하차도 및 터널 기전시설 점검
 - ▶ 지하차도 및 터널 배수로 준설
- 실행단계(2016. 5. 15. ~ 10. 15.)
 - 한강 등 하천수위와 일일 강수량에 따른 각종 도로 수방활동 전개

추진실적

(2016. 8월 현재)

구 분	계	평시·보강	1단계	2단계	3단계
계	763명/16회	166명/11회	266명/3회	331명/2회	-
동 부	125명/16회	36명/11회	38명/3회	51명/2회	-
서 부	127명/16회	25명/11회	50명/3회	52명/2회	-
남 부	118명/16회	37명/11회	37명/3회	44명/2회	-
북 부	129명/16회	24명/11회	45명/3회	60명/2회	-
성 동	112명/16회	11명/11회	45명/3회	56명/2회	-
강 서	152명/16회	33명/11회	51명/3회	68명/2회	-

2 주요 간선도로 포장정비

우리시가 관리하는 도로에서 발생한 중·소규모 도로파손 및 포장 불량지역에 대하여 신속하게 정비를 추진함으로써 안전사고를 예방하고 시민에게 안전한 도로환경 제공

□ 사업개요

- 정비물량 및 사업비 : 19,298a, 73,957백만원

(단위 : 백만원)

구 분	계	동 부	서 부	남 부	북 부	성 동	강 서	
정비물량	19,298a	3,925a	2,550a	3,339a	3,640a	3,424a	2,420a	
사업비	계	73,957	14,110	11,986	12,616	12,513	12,249	10,483
	일반·특별	51,962	8,023	9,633	9,116	9,278	8,329	7,583
	기금 (굴착복구)	21,995	6,087	2,353	3,500	3,235	3,920	2,900

□ 추진계획

- 사업기간 : 2016. 2. ~ 2016. 11. 30
- 일반적인 간선도로는 소성변형을 저감하기 위하여 1등급 골재에 소석회 및 액상박리재를 첨가한 아스팔트 콘크리트 사용
- 교통량이 많은 교차로, 사거리정지선 및 버스전용차로 정류장은 고내구성 아스팔트 콘크리트 사용
- 재생아스콘을 적극 활용하여 자원 재활용 및 예산절감

추진실적

○ 포장 정비물량(a)

(2016. 8월 현재)

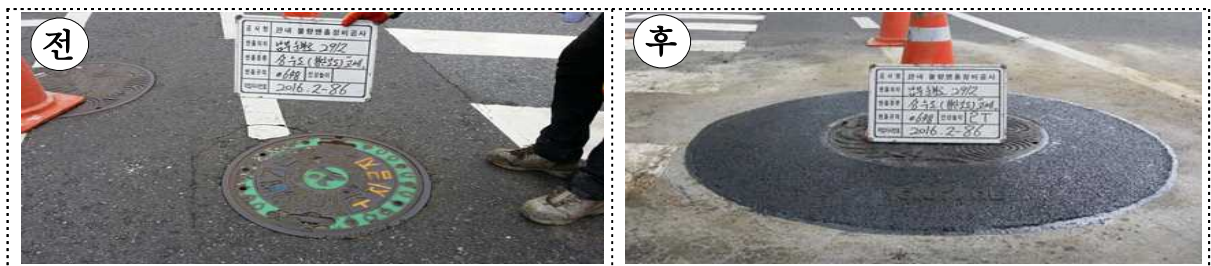
구 분	계	동 부	서 부	남 부	북 부	성 동	강 서
정비물량	19,298a	3,925a	2,550a	3,339a	3,640a	3,424a	2,420a
정비완료	11,256a (58%)	1,986a (51%)	1,530a (60%)	1,852a (55%)	1,868a (51%)	2,568a (75%)	1,452a (60%)



○ 맨홀 정비실적

(2016. 8월 현재)

구 분	계	동 부	서 부	남 부	북 부	성 동	강 서
정비대상	2,898개	461개	476개	461개	571개	464개	465개
정비완료	1,802개 (62%)	275개 (60%)	330개 (69%)	260개 (56%)	380개 (67%)	325개 (70%)	232개 (50%)



향후계획

- 포장도로 파손 이전 예방적인 보수 실시
- 불량노면을 적기에 보수하여 포장도로 안전성 확보 및 시민고객에게 쾌적한 도로환경 제공

3 도로소파 보수 추진

파손된 도로를 긴급히 보수함으로써 도로의 내구성과 공용수명을 증진시키고 이용시민에게 안전한 도로 환경을 제공하고자 함

□ 사업개요

- 도로연장 및 긴급복구비 : 1,012.14km, 10,000백만원 (단위 : 백만원)

구 분	계	동 부	서 부	남 부	북 부	성 동	강 서
도로연장(km)	1,012.14	152.02	185.12	154.84	190.60	139.26	190.30
도로면적(km ²)	29.912	5.745	4.102	5.150	5.370	3.815	5.730
긴급복구비	10,000	1,706	1,675	1,701	1,663	1,600	1,655

○ 보수대상

- 포장도로의 침하, 균열, 포트홀, 도로함몰 구간
- 잦은 굴착복구로 인한 노면상태 불량구간
- 소성변형이 발생하여 평탄성이 현저히 떨어지는 구간

□ 추진계획

- 사업기간 : 2016. 1. ~ 2016. 12.
- 순차시 발견된 도로불량 구간의 신속한 정비 실시
- 민원신고에 따른 보수정비 실시
 - 주간 : 직영(공무직)반 정비 실시 ※ 주말(토·일) 순찰 및 긴급복구 : 도급 시행
 - 야간 : 당직자가 현장 출동하여 응급조치 후 직영반 및 도급시행 복구
- 보수방법
 - 소규모 파손 : 직영반 조치
 - 소성변형, 망상균열로 절삭 후 재포장구간은 긴급복구공사에서 시행(연간단기업체)

추진실적

○ 도로소파 보수

(2016. 8월 현재)

구 분	계	동 부	서 부	남 부	북 부	성 동	강 서
발생건수	18,452	3,149	4,677	2,852	2,914	2,280	2,580
보수면적 (a)	203.51	18.6	38	35.8	51	31.6	28.51



향후계획

- 24시간 도로소파 보수·정비 체계 구축으로 시민불편 최소화
- 토요일, 공휴일 순찰조 편성 및 연간 단가 복구업체 운영

4 도로시설물 보수 보강

점검·진단 등을 통해 발견된 노후·손상된 도로시설물을 적기에 보수·보강하여 시설물의 수명을 연장하고 시민의 안전 확보

사업개요

○ 대 상 : 366개 도로시설물

구 분	계	일반교량	고가차도	입체시설	지하차도	터널	복개구조물
계	366	153	47	10	78	31	47
동 부	42	24	1	-	13	3	1
서 부	73	28	14	2	12	5	12
남 부	58	16	8	2	11	7	14
북 부	81	41	9	-	8	8	15
성 동	48	24	8	-	12	3	1
강 서	64	20	7	6	22	5	4

○ 사 업 비 : 42,411백만원

구 분	계	동 부	서 부	남 부	북 부	성 동	강 서
계	42,411	3,880	8,926	8,373	10,388	5,431	5,413
보수보강공사	22,047	1,593	4,227	5,176	6,512	2,797	1,742
안전진단정밀점검	4,850	618	1,384	855	496	386	1,111
시설물 일상유지	15,514	1,669	3,315	2,342	3,380	2,248	2,560

추진계획

○ 사업기간 : 2016. 1. ~ 2016. 12.

○ 시설물 정밀점검 및 진단용역 ⇒ 보수 보강 및 유지보수

추진실적

○ 도로시설물 보수 보강

(단위 : 건, 백만원 / '16. 8월 현재)

구 분	계	동 부	서 부	남 부	북 부	성 동	강 서
보수·보강공사	26	2	4	6	5	3	6
안전진단 정밀점검	33	4	6	8	3	2	10
시설물 일상유지	12	1	2	2	2	3	2
사 업 비	42,411	3,880	8,926	8,373	10,388	5,431	5,413
집 행 액 (원인행위액)	33,818	2,867	8,269	6,575	7,410	4,135	4,562
집 행 율	79.7%	73.9%	92.6%	78.5%	71.3%	76.1%	84.3%

※ 송파지하차도 신축이음 공사



향후계획

- 정밀안전진단 및 정밀점검 용역 시행
- 시설물 보수 보강 및 일상유지 공사 금년 12월 준공 예정

5 도로시설물 청결세척 추진

동절기에 발생한 각종 매연, 먼지, 잔설, 제설재 등에 의해 더럽혀진 도로상 각종 시설물에 대한 세척·청소를 하여 청결한 도로환경 조성

□ 사업개요

○ 도로 시설물 : 일반교량 등 366개소

구 분	계	일반교량	고가차도	입체시설	지하차도	터 널	복개구조물
계	366	153	47	10	78	31	47
동 부	42	24	1	-	13	3	1
서 부	73	28	14	2	12	5	12
남 부	58	16	8	2	11	7	14
북 부	81	41	9	-	8	8	15
성 동	48	24	8	-	12	3	1
강 서	64	20	7	6	22	5	4

- 도로조명시설(기전과) : 가로등, 지하차도 및 터널 등
- 기타 도로부속물 : 중앙분리대, 방음벽, 시선유도봉, 방호울타리 등
- 교통안전시설물 : 신호등 57,842조, 안전표지 81,346개, 제어기 3,550대 등
- 사 업 비 : 2,472백만원

□ 세척시기

구 분	세척횟수	시 기	추진실적
교량, 지하차도	연 4 ~ 9회	3 ~ 12월	각 3회
도로안전시설 충격흡수시설, 중앙분리대, 방호울타리, 시선유도봉, 방음벽 등	연 4 ~ 6회	3 ~ 12월	각 2회
교통안전시설물 신호기, 안전표지	연 2 ~ 3회	3 ~ 10월	각 1회
도로조명시설 가로등, 지하차도 등	연 1회	7월	각 1회

□ 추진계획

- 사 업 기 간 : 2016. 3. ~ 2016. 12.
- 민간용역 시행 : 1종 시설물(교량 및 고가차도 등), 터널, 지하차도
- 직 영 시행 : 기타 도로시설물 및 부속시설(교통안전시설 포함)
- 인력 및 장비 : 상황에 따라 탄력적 운영

작성 자 동부도로사업소장 : 송만규 ☎2040-0300 시설보수과장 : 박국남 ☎0303 담당 : 한상신 ☎0371

6 교통안전시설물 유지관리

교통신호등, 제어기 등 안전시설에 대한 신설 및 유지관리에 신속한 대처로 도로교통 흐름을 원활하게 하고 안전한 교통환경 조성

사업개요

○ 대상 시설물

구 분	제어기	교통신호등	안전표지	노면표시
계	3,550대	57,842조	81,346개	12,939km
동 부	610대	9,681조	12,268개	2,370km
서 부	573대	10,780조	15,911개	2,300km
남 부	537대	8,849조	13,106개	2,038km
북 부	636대	11,021조	16,798개	2,142km
성 동	516대	7,403조	13,055개	1,917km
강 서	678대	10,108조	10,208개	2,172km

○ 사업비 : 16,945백만원

추진계획

○ 사업기간 : 2016. 2. ~ 2016. 12.

○ 도급시행

- 유지보수공사(교통신호기, 안전표지 : 연간단가) 시행
- 도로교통개선공사 : 교통운영과 사업추진계획에 따라 시행

○ 교통신호기정비 용역업체에 일일작업지시 및 노선별 순찰 점검

추진실적

○ 교통안전시설물 유지관리(예산집행)

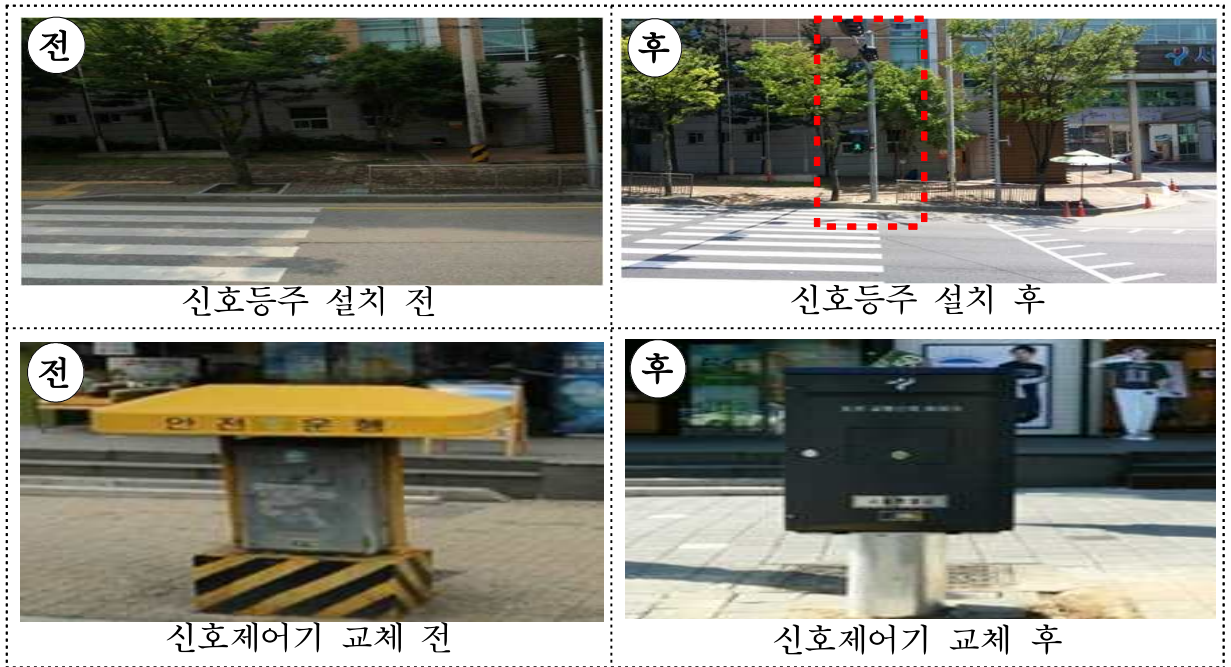
(단위 : 건, 백만원 / '16. 8월 현재)

구 분	계	동 부	서 부	남 부	북 부	성 동	강 서
고장발생 보수건수	1,303	164	379	216	208	147	189
유지보수 개량공사	57	7	16	7	8	13	6
사 업 비	16,945	2,791	3,432	2,610	3,108	2,146	2,858
집행액(원인행위액)	13,232	2,325	3,108	1,592	2,641	1,900	1,666
집 행 율	78.0%	83.3%	90.5%	61.0%	84.9%	88.5%	58.3%

작성 자 동부도로사업소장 : 송만규 ☎2040-0300 기전과장 : 최태용 ☎0304 담당 : 김기중 ☎0361

○ **교통안전시설물 유지관리(세부현황)**

구 분	계	동 부	서 부	남 부	북 부	성 동	강 서
제어기(대)	100	18	24	19	18	16	5
교통신호등(조)	1,105	253	266	60	103	172	251
안전표지(개)	1,180	260	197	88	241	243	151



향후계획

- 지속적인 신속한 유지관리·보수로 교통흐름 원활 및 시민통행 안전성 확보

7 기전시설물 유지관리

도로에 설치된 기전시설물의 유지관리를 적기에 실시함으로써 도로를 이용하는 시민고객이 안전한 교통환경 조성

□ 사업개요

○ 대상 시설물

구분	조명등 시설(등수)					주요 기전시설				
	소계	교량	경관 조명	지하 차도	터널	소계	수전 설비	배수 펌프	비상 발전기	CCTV
계	78,732	17,562	23,153	16,125	21,802	533면/928대	533면	170대	57대	701대
동부	11,837	1,519	4,300	2,704	3,314	91면/143대	91면	31대	7대	105대
서부	14,667	1,928	2,874	2,789	7,076	212면/187대	212면	17대	11대	159대
남부	21,107	5,819	9,671	2,539	2,988	41면/138대	41면	20대	9대	109대
북부	6,818	149	450	1,212	5,007	69면/180대	69면	21대	10대	149대
성동	11,038	3,204	4,582	1,884	1,368	48면/84대	48면	33대	8대	43대
강서	13,265	4,943	1,276	4,997	2,049	72면/196대	72면	48대	12대	136대

※ 기타 기전시설물(환기설비 등) : 296대

○ 사업비 : 8,804백만원

□ 추진계획

- 사업기간 : 2016. 1. ~ 2016. 12.
- 일상유지보수 : 매일 순찰점검 및 유지보수공사(연간단가) 시행
- 도로기전시설물 개선공사 : 자체 사업 추진계획수립 시행

◆ 현장순찰을 강화, 보수대상 시설물 발견시 신속한 정비로 시민안전 최소화

- ⇒ 1) 경미한 사항은 가로등 반 및 현장근무자 정비
- 2) 규모가 클 경우 임시조치 후 연간단가 계약업체에 작업지시 하여 정비

□ 추진실적

○ 기전시설물 유지관리

(단위 : 건, 백만원 / '16. 8월 현재)

구 분	계	동 부	서 부	남 부	북 부	성 동	강 서
안전점검	68	10	35	9	8	5	1
사업발주	64	8	26	6	8	11	5
사 업 비	8,804	1,657	2,543	1,565	1,009	1,182	848
집 행 액 (원인행위액)	7,745	1,494	2,282	1,381	855	1,040	693
집 행 율	87.9%	90.2%	89.7%	88.2%	84.7%	88.0%	81.7%



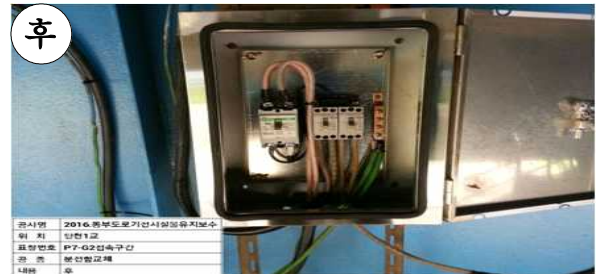
지하차도 소화기함 교체 전



지하차도 소화기함 교체 후



교량 내부점검등 분전반 교체 전



교량 내부점검등 분전반 교체 후

□ 향후계획

○ 주기적인 순찰점검 및 고장시설 적기 보수

8 운행제한차량 단속

도로 및 시설물의 주요 손상원인이 되는 과적차량을 효율적으로 단속함으로써 도로포장 등 시설물 손상을 방지하고 시민의 안전 확보

□ 추진현황

- 단속근거 : 『도로법』 제77조 및 『도로법시행령』 제79조(차량의 운행제한)
 - 단속기준 : 총중량 40톤, 축하중 10톤, 폭 2.5M, 높이 4M, 길이 16.7M 초과차량
- 단속인력 및 장비 현황

구분	단속인력(명)						기 동 단속반 수	단속장비(대)						
	계	공무원	청경	임기제	준공무 (운전)	살힘 요원		계	단속 차량	이동식 축중기	PDA	카메라	인디 게이터	휴대폰
계	206	29	34	44	38	61	17	202	17	104	19	31	13	18
동부	29	5	4	2	7	11	3	39	3	24	3	3	3	3
서부	37	2	12	12	7	4	3	33	3	17	3	5	2	3
남부	32	4	4	8	7	9	3	33	3	18	3	4	2	3
북부	26	6	0	4	4	12	2	21	2	11	2	2	2	2
성동	30	7	6	2	6	9	3	33	3	19	3	3	2	3
강서	52	5	8	16	7	16	3	43	3	15	5	14	2	4

□ 추진계획

- 주요 시계진출 · 입로 단속 : 서하남IC 등 29개소
- 32톤 운행제한 교량 · 고가 단속 : 천호대교 등 88개소
 - ※ 2015년 실적 ⇒ 검차 40,987대, 적발 3,107대, 과태료부과 1,156백만원

【 단속현장 : 차량 유도 ⇒ 정차 ⇒ 계측 】



추진실적

○ 단속현황('16. 8월 현재)

(단위 : 대, 백만원)

구 분		계	동 부	서 부	남 부	북 부	성 동	강 서
단속 실적	검차	31,161	2,549	4,399	2,443	2,435	3,233	16,102
	적발	2,328	363	314	362	323	339	627
과태료	부과 (건수/금액)	2,161/827	342/102	247/106	362/163	303/108	325/113	582/235
	징수 (건수/금액)	1,971/733	305/88	226/95	311/133	277/97	297/98	555/222

향후계획

- 과적발생 근원지 방문 계도·홍보 등 사전예방 활동 강화
 - 과적발생 주요지점 파악 집중 단속하는 등 탄력적인 단속 실시
- 민원발생 및 안전사고 예방을 위한 단속원 교육 실시(정기·수시)
- 차량운행제한 위반 과태료 징수 및 체납정리 철저
 - 재산조회를 통한 압류, SNS를 활용한 독촉 추진 등

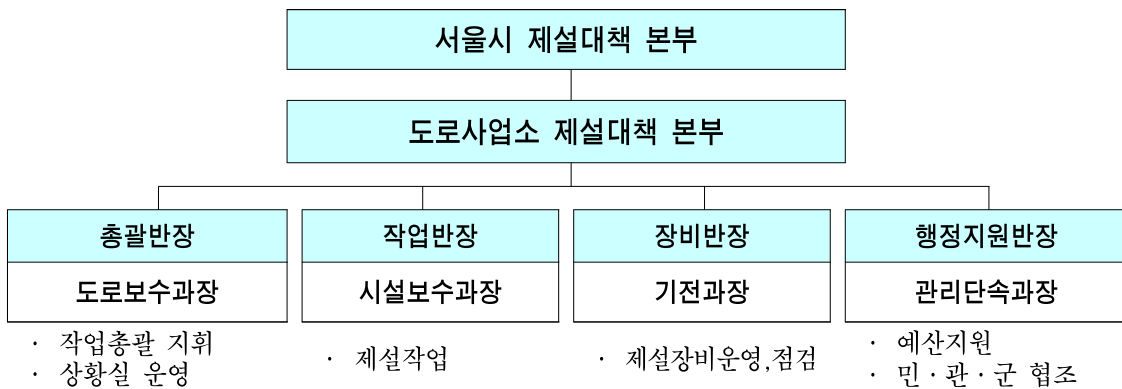
9 '15/'16년 제설대책 추진

서울시 주요간선도로 및 한강교량 등 시설물에 대하여 강설시 신속한 제설작업을 실시함으로써 도로기능 유지로 시민 불편사항 최소화

□ 사업개요

○ 기 간 : 2015. 11. 15. ~ 2016. 3. 15.(4개월)

○ 조 직



○ 제설 구역 : 62개 도로, 19개 교량

- 총 연장

(단위 : km)

구 분	계	동 부	서 부	남 부	북 부	성 동	강 서
계	392.35	66.92	97.29	56	44.6	61.69	65.85
직 영	94.94	9.6	13.63	24	12.8	10.80	24.11
민 영	297.41	57.32	83.66	32	31.8	50.89	41.74

○ 단계별 근무 기준

구 분	기 상 상 황		근 무 기 준
평 시	일상예보	강수확률 30%미만 또는 기온 2℃이상	· 24시간 상황유지 · 상황요원 1명
보 강	강 설예보	강수확률 30%이상으로서 기온2℃미만 적설량 1cm 미만 예보시	· 상황 및 제설요원 1/20
1단계	강 설예보	적설량 5cm 미만 예보시	· 상황 및 제설요원 1/4
2단계	대설주의보	적설량 5cm 이상 예보시	· 상황 및 제설요원 1/2
3단계	대설경보	적설량 10cm 이상 예보시	· 상황 및 제설요원 1/2 (필요시 전직원)

작성 자 동부도로사업소장 : 송만규 ☎2040-0300 도로보수과장 : 김환겸 ☎0302 담당 : 이문희 ☎0352

□ 인원 및 장비 현황

○ 제설 인원 및 장비

- 직 영

(단위 : 명, 대)

구 분	인 원				장 비				
	계	상황반 (선탍)	장비 운전	작업반	계	제설 차량	살포기	습 염 교반기	제설 삽날
계	343	215	56	72	99	24	27	10	38
동 부	60	38	9	13	11	3	3	2	3
서 부	59	39	10	10	14	4	4	2	4
남 부	53	29	12	12	28	6	7	2	13
북 부	60	39	8	13	18	4	4	1	9
성 동	47	27	8	12	12	3	5	1	3
강 서	64	43	9	12	16	4	4	2	6

- 민 영

(단위 : 명, 대)

구 분	인 원				장 비				
	계	상황반 (선탍)	장비 운전	작업반	계	제설 차량	살포기	습 염 교반기	제설 삽날
계	93	8	65	20	175	58	58	2	57
동 부	15	2	11	2	30	10	10	0	10
서 부	19	1	13	5	33	11	11	0	11
남 부	14	2	9	3	24	8	8	0	8
북 부	13	1	9	3	25	8	8	1	8
성 동	17	1	12	4	33	11	11	1	10
강 서	15	1	11	3	30	10	10	0	10

○ 폭설대비 장비 동원 체계 구축

- 군 부 대(52, 56, 60, 71사단, 수방사 등)

: 덤프(15t) 13대, 그레이다 4대, 페이로다 4대, 굴삭기 6대, 삽날 20대

- 민 간 업 체 : 덤프(15t) 90대, 굴삭기 51대, 그레이다 5대, 페이로다 7대

- 공 공 공사장 : 덤프(15t) 50대, 굴삭기 74대, 그레이다 2대, 페이로다 2대

□ '15/'16년 제설대책 추진 실적 (2016. 3. 15. 기준)

- 제설 비상근무 : 총 23회
 - 보강 15회, 1단계 7회, 2단계 1회

○ 제설자재 사용

구 분	염화칼슘(톤)			소 금(톤)			제설합 설치(개)
	확보량	사용량	잔 량	확보량	사용량	잔 량	
계	4,332	365	3,967	8,623	1,215	7,408	125
동 부	986	24	962	2,117	168	1,949	9
서 부	575	17	558	1,053	246	807	21
남 부	420	124	296	1,217	104	1,113	27
북 부	561	116	445	955	116	839	4
성 동	918	72	846	1,211	223	988	45
강 서	872	12	860	2,070	358	1,712	19

○ 제설 전진기지 7개소 설치 운영

- 동부(삼성교), 서부(양화대교북단 외1),
남부(서초IC), 북부(북악터널 앞),
성동(중량물재생센터), 강서(오금교)



○ 제설 민간위탁 용역 현황

구 분	민간위탁 제설추진 현황			
	연 장(km)	살포차량(대)	용역비(백만원)	비 고
계	297.41	53	1,418	
동 부	57.32	10	246	
서 부	83.66	6	237	
남 부	32.00	8	250	
북 부	31.80	8	201	
성 동	50.89	11	237	
강 서	41.74	10	247	