

기획조정실

- 장기 미집행 공원용지 실효대비 보상 대책(안)

I. 현 황

II. 우선 보상 및 투자 원칙

III. 향후계획

장기미집행 공원용지 실효대비 보상 대책(안)

장기미집행 공원용지 자동실효에 따른 각종 난개발 등에 효율적으로 대응하기 위해 재정 확보 및 보상 대책 마련을 통해 보상사업의 원활한 추진을 지원하고자 함

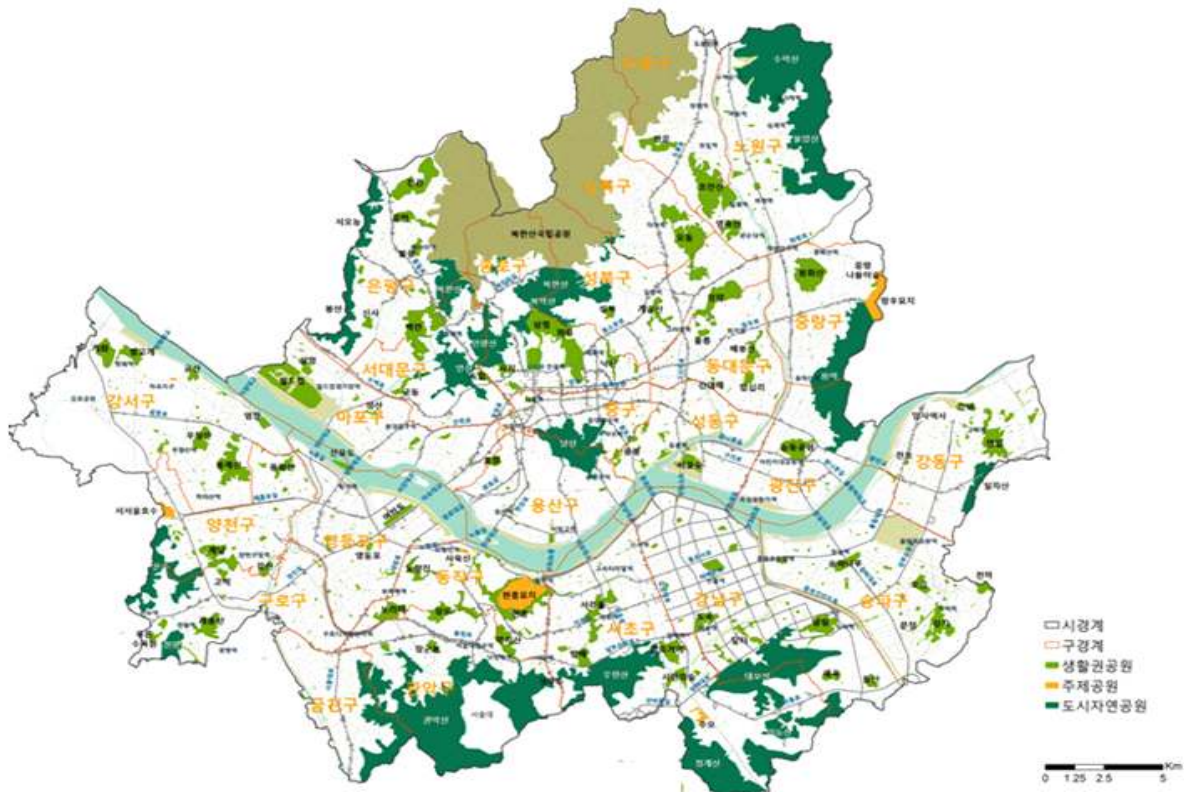
I 현 황

□ 공원현황 : 관악산도시자연공원 등 108개소, 101.0km²

구 분	개소수	면 적(km ²)
계	108	101.0
도시자연공원	20	71.7
근 린 공 원	81	28.1
주 제 공 원	7	1.2



※ 주제공원 : 역사 2, 문화 1, 생태 1, 체육 1, 묘지 2



□ 장기미집행 市 공원

(’20. 7월 실효대상, ’15. 12월 기준)

○ 공원현황 및 면적 : 71개소 94.6 km^2 (도시자연 75.8%, 근린 23.6%, 주제 0.6%)

구 분	개소수	면 적(km^2)		
		계	사유지	국공유지
계	71	94.6	40.3	54.3
도시자연공원	20	71.7	30.5	41.2
근린공원	50	22.3	9.5	12.8
주제공원	1	0.6	0.3	0.3

□ 보상 실적 및 대상

○ 그 간의 보상 실적 : 4.72 km^2 , 1조 7,541억원

- ’02년부터 ’16년까지 지난 15년간 장기미집행 공원용지 보상을 위해 1조 7,541억원을 투입해 연평균 1,169억원을 보상하였으나,
- 미집행 공원에 대한 연차별 투자계획에 따른 보상보다는 대규모 숲 및 공원 조성 과 연계하여 보상
- 최근 5년간은 복지예산 수요 증가 등으로 연평균 714억원으로 보상

[연도별 보상 면적 및 보상비 현황]

(단위 : km^2 , 억원)

구분	계	’02	’03	’04	’05	’06	’07	’08	’09	’10	’11	’12	’13	’14	’15	’16
면적	4.7	0.16	0.26	0.24	0.30	0.31	0.54	0.96	0.44	0.45	0.19	0.20	0.22	0.11	0.17	0.15
보상비	17,541	401	427	553	723	1,523	1,691	3,110	2,459	1,980	1,029	993	855	496	698	603

○ 보상 대상 : 71개소, 40.3 km^2 , 11조 6,785억원

- 공시지가 기준 : 3조 8,928억원
- 실보상가 기준 : 11조 6,785억원 [공시지가 × 3.0 배]

구 분	계	근린공원	도시자연공원	기타(주제공원)
개소 수	71	50	20	1
면 적(km^2)	40.3	9.5	30.5	0.3
보상비(억원)	116,785	41,801	73,907	1,077

II

우선 보상 및 투자원칙

□ 우선 보상 대상 : 2.2km², 1조원

구분	대상 수	전체 ('15.12월 기준)		우선 보상대상		비고 (연구용역)
		면적(km ²)	보상비(억원)	면적(km ²)	보상비(억원)	
계	71개소	40.3	11조6,785	2.2	10,000	
근린공원	50개소	9.5	4조1,801	1.0	4,920	'14년 조사완료
도시자연공원	20개소	30.5	7조3,907	1.2	5,080	'16. 7월 조사완료
주제공원	1개소	0.3	1,077			

□ 연차별 투자원칙

○ 비재정적 방안 마련을 통해 **보상 대상 적정화**

- 존치 필요성이 낮은 시설은 해제하고, 존치 필요성이 있는 시설은 도시자연공원구역 전환, 녹지활용계약 추진 등 비재정적 방안 우선 추진

○ 미집행시설 보상가능 기간인 **'25년까지 자원 확보 및 투입**

- 보상과 조성 예산이 동시에 투입되는 공원의 경우 보상 및 조성 예산 통합 관리를 통해 소관 부서의 편성 및 집행 책임 강화

○ **우선보상 기준 마련 및 기준 적용 철저**를 통해 재정투입 효과 제고

- 보상 재원이 부족한 점을 감안하여 자동 실효 시 개발 압력이 높은 토지, 시설이 설치되어 있는 토지 등 활용 가능한 토지를 우선 보상하되,
- 보상 대상지 선정의 투명성 확보를 위해 우선 보상대상 기준 철저 적용

III

향후 계획

○ '17년 예산(안) 및 중기재정계획(안) 확정 : '16.10월까지

○ 예산(안) 및 중기재정계획(안) 시의회 제출 : '16.11.11한

- 장기미집행 도시공원 실효 대비 보상 규모에 대해서는 해당 실국과 긴밀히 협조하여 검토