

제266회 임시회  
문화체육관광위원회



---

# 주요 업무 보고

---

2016. 2



서울시립교향악단

# I. 일 반 현 황

## 1 설립개요

### 설 립

- 설립일 : 2005. 6. 1(법인등기일)
- 명 칭 : 재단법인 서울시립교향악단
- 위 치 : 서울특별시 종로구 세종대로 175

### 설립근거 및 목적

- 근거 : 서울특별시출연예술단체설립·운영조례 및 민법제32조
- 목적 : 교향악단 활동을 통하여 서울특별시민을 위한 문화예술의 향수기회를 확대하고, 문화도시 서울의 음악적인 수준과 역량을 국내외에 널리 알림

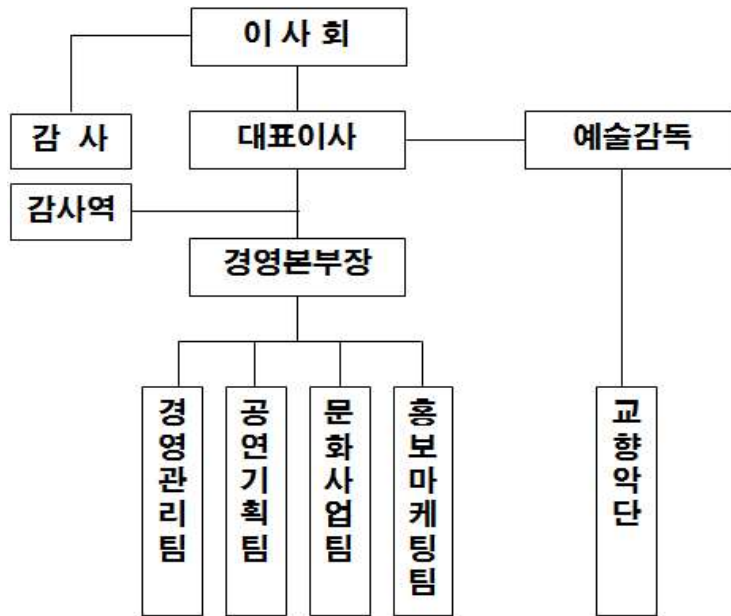
### 연 혁

- 2005. 1. 재단법인 서울시립교향악단 발기인 총회  
정명훈 예술고문 계약
- 2005. 3. 서울시출연예술단체설립·운영조례공포
- 2005. 6. 재단법인 서울시립교향악단 법인설립
- 2005. 6. 이팔성 초대 대표이사 취임('05. 6~'08. 5)
- 2006. 1. 정명훈 예술감독 및 상임지휘자 계약('06. 1~'15.12)
- 2007. 1. 진은숙 상임작곡가 계약
- 2009. 2. 김주호 2대 대표이사 취임('09. 2~'12. 2)
- 2009. 6. 성시연 부지휘자 계약 ('09. 6~'13.12)
- 2010. 5. 유럽 4개국 9개 도시(5월), 중국 광둥(11월) 연주회 시작
- 2011. 7. 도이치그라모폰 음반발매 계약 ('11. 4~'16. 4월, 10개 발매)
- 2013. 2. 박현정 3대 대표이사 취임('13. 2~'15. 1)
- 2014. 7. 최수열 부지휘자 계약 ('14. 7. 1~'16. 6.30)
- 2014. 8. 유럽 4개국 4개도시 페스티벌 순회공연(BBC프롬스외 3)
- 2015. 7. 최흥식 4대 대표이사 취임
- 2015. 9. 중국 국가대극원(NCPA) 초청공연
- 2015.10. 일본 산토리홀 초청공연

## 2

## 조직 및 인력('16. 2. 15 현재)

조직 : 대표이사, 교향악단, 경영조직(1본부 4팀), 감사역



인력 : 정원 144명, 현원 128명

- 대표이사
- 교향악단

구분	총원	지휘자	악장	부악장	제1수석	제2수석	부수석	차석	단원	전문위원	비고
정원	116	3	2	1	14	4	14	6	68	4	
현원	101	1	-	2	16		13		65	4	
과부족	△15	△2	△2	1	△2		△7		△3	-	

- 경영조직

구분	총원	본부장	팀장	팀원	기사.비서	비고
정원	27	1	5	19	2	
현원	26	1	4	19	2	
과부족	△1	-	△1	-	-	

## 이사회 현황 : 이사 9명, 감사 1명

구분	사 진	성 명	임기	현 직 및 경 력
이사장		신 헌 철	2014년 5월30일 ~ 2017년 5월 29일	· 현 신한회계법인 상임고문 · 전 SK에너지 대표이사/부회장
대표이사		최 흥 식	2015년 7월1일 ~ 2018년 6월 30일	· 전 하나금융지주 사장 · 전 한국금융연구원 원장
이 사 (당연직)		장 혁 재	현직 재임기간 (2015년 7월 1일~)	· 현 서울시 기획조정실장 · 전 서울시 기후환경본부장
		고 흥 석	현직 재임기간 (2016년 1월 1일~)	· 현 서울시 문화본부장 · 전 서울시 한강사업본부장
이 사 (선임직)		김 상 헌	2014년 5월 30일 ~ 2017년 5월 29일	· 현 네이버 대표이사 사장 · 현 한국인터넷기업협회 회장
		서 대 원	"	· 현 유니세프 한국위원회 사무국장 · 전 UN·헝가리 대사
		우 창 록	"	· 현 법무법인 율촌 대표변호사 · 현 (재)굿소사이어티 이사장
		윤 영 각	"	· 현 엠씨파빌리온 대체투자 사내이사 · 전 삼성KPMG그룹 대표이사, 회장
		조 형	"	· 현 미래포럼 이사장 · 전 이화여대 사회학과 교수
감 사		선 미 라	2014년 5월 30일 ~ 2017년 5월 29일	· 현 법무법인 한결 미국 변호사 · 전 청와대 해외언론비서관

### 3

## 비전 및 운영방향

### 비전 및 전략

#### ❖ 미션

미션

수준 높은 음악을 통해 시민에게 행복을 주는 오케스트라

#### ❖ 핵심 가치

핵심  
가치



#### ❖ 비전

비전

글로벌 10대 도시 서울, 음악을 통한 열정과 도약

#### ❖ 3대 목표

2020  
목표

더 좋은 연주를 위한  
시향 만들기

수월성

아시아 최고 오케스트라,  
세계 정상급 오케스트라

더 가까운  
시향 만들기

공존 기여

연 200회 이상 공연 (콘서트홀 2관람사,  
연 100만 시민관객과의 만남)

더 튼튼한  
시향 만들기

건전성

총예산 20%P 확대 (연 220억 수준),  
재정자립도 40% 목표 유지

2015  
현재

아시아 정상급 오케스트라

3년간(2012-14) 평균 연간 120회 공연  
2014년 기준 시민관객 38만 명 추정  
(공연 연 12만, 외부출연연 3만(추정), SNS 누적 23만 등)

2015년 기준 총 183억 예산  
시출연금 105억, 재정자립도 42%

## 4

## 2016년도 예산현황

## 서울시 출연금 추이

(단위 : 백만원)

구 분	2010년	2011년	2012년	2013년	2014년	2015년	2016년
총 예 산	17,759	17,459	17,855	17,292	18,080	18,370	18,750
출 연 금	12,751	13,195	11,090	11,066	10,857	10,500	11,700
비 율	71.8%	75.6%	62.1%	64.0%	60.0%	57.2%	62.4%

## 수입예산

(단위 : 천원)

정책/단위/세부사업	2015년도	2016년도	증 감	증감률	비 고
계	18,370,381	18,750,999	380,618	2.1%	
서울시출연금	10,500,000	11,700,000	1,200,000	11.4%	
자 주 재 원	5,447,119	5,948,100	500,981	9.2%	
공연사업	2,728,055	3,272,540	544,485	20.0%	
일반사업	2,719,064	2,675,560	-43,504	△1.6%	
세계잉여금	2,423,262	1,102,899	-1,320,363	△54.5%	

## 지출예산

(단위 : 천원)

정책/단위사업	2015년도	2016년도	증 감	증감률	비 고
계	18,370,381	18,750,999	380,618	2.1%	
문화도시서울구현	5,055,780	5,316,898	261,118	5.2%	
공 연 사 업	4,214,612	4,533,187	318,575	7.6%	
일 반 사 업	841,168	783,711	-57,457	△6.8%	
행정운영경비	13,214,601	13,334,101	119,500	0.9%	
인 건 비	11,629,967	11,789,000	159,033	1.4%	
관 리 비	1,317,001	1,314,153	-2,848	△0.2%	
시 설 비	267,633	230,948	-36,685	△13.7%	
예 비 비	100,000	100,000			

## Ⅱ. 2015년도 주요 업무 실적

### 2015년도 예산결산('16. 1.31기준)

#### □ 수입예산

(단위:백만원)

구 분	연간예산	달성액	달성률	과부족금액	비 고
계	18,370	16,984	92.5%	△1,386	
서울시출연금	10,500	10,500	100.0%		
자주재원	5,447	4,061	74.6%	△1,386	
공연사업	2,728	2,417	88.6%	△311	
일반사업	2,719	1,644	60.5%	△1,075	
세계잉여금	2,423	2,423	100.0%	-	

#### □ 지출예산

(단위:백만원)

구분	연간예산	집행실적	집행률	집행잔액	비 고
계	18,370	15,366	83.6%	3,004	
문화도시서울구현	5,056	3,918	77.5%	1,138	
공연사업	4,215	3,194	75.8%	1,021	
일반사업	841	724	86.1%	117	
행정운영경비	13,214	11,448	86.6%	1,766	
인건비	11,630	10,307	88.6%	1,323	
관리비	1,317	931	70.7%	386	
시설비	267	210	78.7%	57	
예비비	100			100	

## 공연실적

분 류		공연횟수(회)		수지현황(단위:천원)		관람객수(명)			비고		
		계획	실적	수 입	지 출	유 료	초 대	계			
계		149	149	2,570,131	3,011,555	55,665	73,599	129,264			
정 기 공 연		38	39	1,731,588	1,584,848	46,692	4,504	51,196			
공 의 활 동 등	소 계		93	88	16,767	776,061	860	69,095	69,955		
	찾아가는 음악회	우리동네 음악회	관현악	8	8	-	38,585	-	16,615	16,615	
			실내악	20	27	-	10,989	-	6,940	6,940	
			함께하는희망음악회	20	5	-	1,766	-	1,342	1,342	
	야외 음악회	어린이날 음악회		1	1	-	109,288	-	8,000	8,000	
		광복절기념 음악회		1	1	-	40,857	-	7,000	7,000	
		강변음악회		1	1	-	220,207	-	15,000	15,000	
	추가 예선 경연	문화가흐르는서울광장		2	3	-	138,619	-	4,370	4,370	
		서울시향의 음악선물		-	1	-	53,763	-	2,138	2,138	
		시민 희망음악회		10	10	-	92,171	-	3,550	3,550	
	선도 공연	기획공연(실내악)		4	5	8,736	12,797	299	215	514	
	시민 교육 대상	음악이야기		6	3	-	32,884	-	2,300	2,300	
		비바 시리즈			3	8,031	16,730	561	296	857	
		콘서트미리공부하기		20	20	-	7,405		1,329	1,329	
	도시 브랜드 제고사업	해외·순회공연		2	6	162,667	308,577	8,113	-	8,113	
음반발매		-	-	-	76,107	-	-	-			
해외신작		-	-	-	지정기부사업	-	-	-			
국내 클래식 음악계 선도사업	바티브라스아카데미		연중	-	10,454	116,807	-	-	-		
	작곡 마스터클래스		2	2	-	-	-	-	-		
	오케스트라 마스터클래스		1	2	-	-	-	-	-		
	지휘 마스터클래스		1	1	-	-	-	-	-		
기타 수익 공연 등	기 업 공 연		3	7	509,382	104,793	-	-	-		
	외 부 출 연		6	3	139,273	19,568	-	-	-		
	특 별 공 연		3	1		24,794	-	-	-		



# Ⅲ. 2016년도 주요 업무 추진계획

## 1 2016년도 주요 현안사항

### 지휘자 후보 추천위원회 운영

#### ○ 목 적

대표이사의 자문기구로 '지휘자 후보 추천위원회'를 신속히 운영, 차기 지휘자를 최대한 빠른 시일 내에 선임할 수 있도록 하고, 부지휘자, 객원 수석 지휘자, 명예지휘자 등 지휘자 세부 운영방안을 수립하고자 함

#### ○ 지휘자 후보 추천위원회 구성 : 총 7명 이내

##### - 구성분야

· 대표이사	1명
· 단원	1명
· 클래식 전문가	2명
· 평론가/기자	1명
· 계약 전문가	1명
· 회계/법조인	1명

- 구성방법 : 서울시, 이사회, 단원 및 후원회로부터 위원을 추천받아 구성

#### ○ 지휘자 후보 추천위원회 개최

- 교향악단의 안정적인 지휘시스템 구축을 위해 상시적 활동

#### ○ 간사 (실무책임자)

- 공연기획팀장

#### ○ 향후 운영 계획

- '16. 3 지휘자 명단 구성
- '16. 5 예술감독 후보 확정(약 10명)
- '16.12~ 후보자 공연초청 및 평가
- '17.하반기 최종 후보 3인 선정 및 추천절차 진행

## 정명훈 전 예술감독 사임에 따른 사업 취소

### ○ 해외순회공연

- 정명훈 전 예술감독 지휘 조건으로 추진되었으나 공연 취소 불가피 함
  - 아시아 순회공연 (16. 4, 베이징, 도쿄, 홍콩 3회 기획)
  - 아부다비 초청공연 (16.12. 아부다비 2회 기획)

### ○ 음반사업

- 도이치그라모폰(DG)과 음반계약이 만료될 예정이며 예술감독 부재로 재계약 가능성은 낮음 (계약기간 : 2011. 4~ 2016. 4)

### ○ 서울 음악회 ('16년도 신규 기획사업)

- 서울광장 야외무대, 성수동 구두거리 등 서울시 도심 속에서 익숙한 레퍼토리로 서울시민들과 서울시향이 호흡을 같이 할 수 있는 공연
- 야외공연 1회 및 실내악 등 총 3회
- 예술감독 사임 등으로 기업 협찬 및 후원의 감소가 예상되어 신규 사업 추진을 유보함

### ○ 프리미엄 실내악(정기공연)

- 정명훈 전 예술감독 피아노 연주 공연으로 기획하였던 공연임

### ○ 지휘자 마스터 클래스

- 정명훈 전 예술감독이 교육하는 조건으로 추진되었음.

## 2

## 2016년도 주요 사업 계획

## 2016년도 공연 및 교육 계획

(단위 : 천원)

분 류			대 상	계 획 (횟수)	비고	
계				166		
정 기 공 연			클래식애호가	39		
공익활동	소 계				107	
	찾아가는 음악회	우리동네 음악회	관현악	일반시민	8	
			실내악	문화소외계층	30	
		함께하는 희망음악회		문화소외계층	20	
		퇴근길 콘서트		일반시민	4	
	야외기념 음악회	어린이날 기념음악회		가족단위	1	
		광복절기념음악회		일반시민	1	
		강변음악회		일반시민	1	
		서울음악회('16. 신규사업)		일반시민	3	사업유보
	선도하는 음악회	리허설룸 콘서트		일반시민	3	
		서울시향의 음악극장		일반시민	4	
	시민대상 교육사업	음악이야기		초등학생	3	
		비바 시리즈		일반시민	3	
		스쿨콘서트		초중등학생	6	
		콘서트미리공부하기		일반시민	20	
	도시브랜드력 제고사업	해외순회공연		초청국가	5	사업유보
해외신작 위촉활동		-	1			
국내 클래식 음악계 선도사업	바티브라스 아카데미(트럼펫)		전문연주자	연 중		
	작곡 마스터클래스		"	2		
	오케스트라 마스터클래스		"	1		
	지휘 마스터클래스		"	1	사업유보	
기타 수익사업 공연 등	기 업 공 연		기업체	4		
	외 부 출 연		외부기획사	4		
	특 별 공 연(신년음악회 등)		일반시민	2		

## 2-1 정기공연 : 수준 높은 클래식 공연기회 제공

### ■ 사업취지

수준 높은 공연기획으로 교향악단 예술적 발전 추구 및 서울시민들의 음악적 욕구 충족

### ■ 2015년도 추진 실적 ('15.12.31기준)

(단위 : 백만원)

연간 공연횟수(회)		유료관람객 수 (명)	목 표	연간수입 실 적	달성률	비고
계 획	실 적					
38	39	46,692	2,133	1,732	81.2%	

### ■ 2015년도 세부 추진 실적('15.12.31기준)

○ 2015년도 정기공연 39회 : 유료티켓 판매율 75.8%

패키지명	공연횟수(회) 실적/목표	공연 내용	2천석이상 판매공연(일자)
하나 클래식 시리즈 I	5/5	러시아 작곡가들을 중심으로 소개	4.28 /8.28 11.25
하나 클래식 시리즈 II	4/4	최고의 협연자들이 선사하는 다양한 협연 무대	10.16/12.30
더 브릴리언트 시리즈	5/5	명장이 펼치는 베토벤, 브람스 교향곡 등	1.18/ 3.24 8.21/11.13
로맨틱클래식 시리즈	4/4	바그너, 말러, 브루크너 등 낭만주의 교향곡	3.14/12.4
클래식 명작 시리즈	3/3	클래식 고전 명곡 중심의 레퍼토리	8.27
프리미엄 실내악	2/1	최고의 연주자들이 선사하는 고품격 실내악 콘서트	
실내악 시리즈 I, II, III 실내악 공연	11/11	서울시향 단원들의 앙상블 뿐만 아니라 단원 개인의 비르투오소적인 역량 중심의 공연	
아르스 노바 시리즈	4/4	진은숙 상임작곡가가 기획하는 20~21세기 현대음악	
기타	1/1	신년음악회	1. 5
계	39/38		13회

※ 2015년도 아르스노바 시리즈, 실내악 제외 시 유료티켓 판매율 : 81%

※ 2천석 이상 판매 유료 관현악 공연 : 13회/22회

## 2016년도 추진 계획 및 실적

### □ 2016년도 사업추진 현황 (2016. 2.15 기준)

(단위 : 백만원)

연간 공연횟수(회)		관람객 수 (명)	연간수입			비고
계획	실적		목표	실적	달성률	
39	4	7,639	2,111	1,051	49.8%	

※ 실적 금액은 추후 정산 과정에서 변동 될 수 있음

## 2016년도 패키지 구성

### ○ 2016년도 정기공연 39회

패키지명	공연횟수(회) 실적/목표	공연 내용	비고
하나 클래식 시리즈 I	1/4	대편성 교향곡 중심의 레퍼토리 소개	
하나 클래식 시리즈 II	0/5	최고의 협연자들이 선사하는 다양한 협연 무대	
더 브릴란트 시리즈	1/5	명장의 펼치는 베토벤, 브람스 교향곡 등	
마스터피스 시리즈	1/4	바그너, 말러, 브루크너 등 낭만주의 교향곡	
클래식 명작 시리즈	1/5	클래식 고전 명곡 중심의 레퍼토리	
실내악 시리즈 I,II 실내악 공연	0/8	서울시향 단원들의 앙상블 뿐만 아니라 단원 개인의 비르투오소적인 역량 중심의 공연	
아르스 노바 시리즈	0/4	진은숙 상임작곡가가 기획하는 20~21세기 현대음악	
계	4/35		

※ 정기공연 총 39회 중 시리즈 공연 35회를 제외한 4회 공연은 기업판매공연으로 추진

### ○ 2016년도 시즌티켓 판매 현황

(단위: set)

패키지명	판매량	취소	실판매	취소율	비고
전체 패키지	570	206	364	36.1%	
개별 패키지	452	107	345	23.7%	
나만의 패키지	620	96	524	15.5%	
계	1,642	409	1,233	24.9%	

※ 판매량 : 2015.12.01. 기준, 취소 : 2016.01.16 기준

※ 전체패키지 1 set: 19석, 개별패키지 1set: 4~5석, 나만의 패키지 1set: 3석 이상~

## 2016년도 패키지 세부 추진계획

### ○ 하나클래식 시리즈 I

공연일	공 연 명	지휘 / 협연
01.09(토)	서울시향의 브루크너 교향곡 9번	크리스토프 에센바흐 / 최예은(바이올린)
06.22(수)	한누린투의 시벨리우스 교향곡 5번	한누린투 / 보리스길트버그
09.23(금)	사야카쇼지의 프로코피예프	라하브샤니 / 사야카 쇼지(바이올린)
12.09(금)	서울시향의 드보르자크 교향곡 9번	미 정 / 김한(클라리넷)

※ 지휘자 미정 : 정명훈 전 예술감독 지휘 예정이었던 공연으로 대체 지휘자 섭외 중임

### ○ 하나클래식 시리즈 II

공연일	공 연 명	지휘 / 협연
03.11(금)	리오넬브랑기에와 클라라 주미 강	리오넬브랑기에 / 클라라 주미 강(바이올린)
05.13(금)	마리오벤자고의 드보르자크 교향곡 7번	마리오벤자고 / 스테판재키브(바이올린)
07.15(금)	서울시향의 브루크너 교향곡 8번	미 정 / 조성진 (피아노)
11.11(금)	슈페이 양과 아랑훼즈 협주곡	마누엘로페즈-고메즈 / 슈페이 양(기타)
12.29(목)	서울시향의 합창, 또 하나의 환희	미 정 / 메조소프라노(백재은) 외

### ○ 더브릴란트 시리즈

공연일	공 연 명	지휘 / 협연
02.12(금)	도밍고 힌도얀의 영웅의 생애	도밍고 힌도얀 / 김수연(바이올린)
03.18(금)	엘리아후 인발의 말러 교향곡 7번	엘리아후 인발 / 미정
06.10(금)	로제스트벤스키의 쇼스타코비치 교향곡 6번	겐나지로제스트벤스키 / 빅토리아포스트니코바(피아노)
08.25(목)	서울시향과 유자 왕(변경 예정)	미 정 / 미 정
12.28(수)	서울시향의 합창 교향곡	미 정 / 메조소프라노(백재은) 외

### ○ 마스터피스 시리즈

공연일	공 연 명	지휘 / 협연
01.16(토)	서울시향과 말러 교향곡 6번	최수열 / 김다솔(피아노)
02.19(금)	스테판에즈버리와 닐센 교향곡	스테판에즈버리 / 다리아 반 덴 버르켄
09.02(금)	한스그라프와 파스칼 로제	한스그라프 / 파스칼 로제
07.08(금)	에센바흐의 말러 교향곡 1번	에센바흐 / 크리스토퍼 박

## ○ 클래식 명작 시리즈

공연일	공 연 명	지휘 / 협연
01.17(일)	서울시향의 말러 스페셜	최수열 / 김다솔(피아노)
05.28(토)	로타자그로첵의 슈베르트 교향곡 8번	로타자그로첵 / 다니엘키리히 외(테너)
08.24(수)	서울시향의 쇼스타코비치 교향곡 5번	미 정 / 미 정
09.01(목)	한스그라프의 라흐마니노프 교향곡 1번	한스그라프 / 파스칼 로제
11.26(토)	이상엔더스의 쇼스타코비치 첼로협주곡	파비앙가벨 / 이상 엔더스(첼로)

## ○ 실내악 시리즈

	공연일	장소	연주
실 내 악 I	03.05(토)	세종체임버홀	실내악 시리즈 I : 러시아 체임버 나이트
	05.22(일)	세종체임버홀	실내악 시리즈 I : 미지의 세계로 여행
	08.05(금)	세종체임버홀	실내악 시리즈 I : 아메리칸 나이트
	11.04(금)	세종체임버홀	실내악 시리즈 I : 알렉상드르바티 리사이틀
실 내 악 II	04.08(금)	세종체임버홀	실내악 시리즈 II : 임가진 리사이틀
	06.03(금)	세종체임버홀	실내악 시리즈 II : 오보에 앙상블
	10.12(수)	세종체임버홀	실내악 시리즈 II : 홍웨이 황 리사이틀
	11.12(토)	예술의전당 IBK체임버홀	실내악 시리즈 II : 슈페이 양과 친구들

## ○ 아르스노바 시리즈

공연일	장소	지휘 / 협연
03.30(수) 19:30	세종체임버홀	크와메라이언 / 이상 엔더스(첼로)
04.05(화) 20:00	LG아트센터	크와메라이언 / 이상 엔더스(첼로)
10.03(월) 19:30	세종체임버홀	일란 볼코프 / 우 웨이(생황)
10.07(금) 20:00	LG아트센터	안토니헤르무스 / 메이 이 푸(피아노)

## ■ 향후 추진계획

### □ 추진방향

- 2016년도 시즌 공연 중 예술감독 지휘 예정이었던 공연에 대하여 대체 지휘자 선임을 통하여 정기공연 취소 없이 지속적으로 공연 진행
- 2016년도 시즌 공연 티켓가격 인하, 티켓구매 고객 개인별 환불 안내 등을 통하여 서울시향의 어려운 여건 설득 및 이해도 증진 노력 진행을 통한 클래식 애호가 유지 노력

## 2-2

# 서울시민을 위한 공익활동

### 사업취지

시민고객들에게 수준 높은 클래식 공연 관람기회를 제공하여 누구나 함께 할 수 있는 보편적 문화복지 실현 및 교육프로그램 질적 향상을 통한 클래식 저변확대

### 2015년도 추진 실적 ('15.12.31 기준)

분 류		공연내용		공연횟수 실적/계획	비고	
공 익 활 동	찾아 가는 음악회	우리동네 음악회	관현악	자치구 대형 공연장에서 full편성 관현악 연주	8/8	우리은행 협찬
			실내악	문화소외계층을 찾아가는 실내악 공연	27/20	우리은행 협찬
		함께하는 희망음악회		문화소외계층을 찾아가는 실내악 공연	5/20	-
		시민과 함께하는 희망음악회		메르스 직접 피해지역인 병원 및 도심 속 대시민 무료 음악회	10/10	'15년 추가경정 사업
	야외 기념 음악회	어린이날 기념음악회		능동어린이대공원에서 어린이날에 가족대상 공연	1/1	
		광복절기념음악회		광복절 기념음악회	1/1	
		강변음악회		한강변에서 야외무대 설치 대중적 프로그램 공연	1/1	
		문화가 흐르는 서울광장		서울광장에서 시민대상으로 하는 무료 야외음악회	3/2	'15년 추가경정 사업
	기획공연		금호아트홀에서 'Spring & Sweet' 주제로 하는 공연 등		5/4	지역공연장과 협업 사업
	시민 대상 교육 사업	음악이야기		초등학생 공연장 초청하여 악기 체험 및 전 단원이 참여하는 관현악 연주 진행	3/3	
		기획교육프로그램		① 비바 윈즈 ② 비바 스트링 ③ 비바 퍼커션	3/3	
		우리동네예술학교 (서울시 위탁사업)		오케스트라 이론 및 실기 교육, 뮤지컬 교육 (오케스트라, 뮤지컬 등 예술장르 교육)	상시교육	
		콘서트미리공부하기		정기공연 관련 정보 제공	20/20	
총 계				87/93		



## 2016년도 세부 추진계획('16. 2.15 현재)

### ○ 공익 공연

분류	공연명		대상	내용	공연 횟수 실적/목표	비고
찾아가는 음악회	우리 동네 음악회	관현악	일반시민	자치구 대형 공연장에서 full편성 관현악 연주	0/8	
		실내악	일반시민	문화소외계층을 찾아가는 실내악 공연	0/30	
	함께하는 희망음악회		문화 소외계층	문화소외계층을 찾아가는 실내악 공연	0/20	
	퇴근길 콘서트		일반시민	퇴근 시간 직장인과 관광객 등 대상 음악회 (관현악 2회, 실내악 2회)	0/4	
야외 기념 음악회	어린이날 기념음악회		어린이 및 가족단위	능동어린이대공원에서 어린이날에 가족대상 공연	0/1	
	광복절기념음악회		일반시민	광복절 기념음악회	0/1	
	강변음악회		일반시민	한강변에서 야외무대 설치 대중적 프로그램 공연	0/1	
선도하 는 음악회	리허설룸 콘서트		일반시민	평소에 일반관객에게 개방하지 않는 시향 리허설룸에서 공연을 진행함으 로써 시민이 보다 친근감을 가질 수 있는 기회 제공	0/3	'15년 시범실시
	서울시향의 음악극장		일반시민	주제곡과 관련된 배우의 연기와 오케스트라의 밀도있는 연주를 관객 에게 제공하여 깊이있는 이해와 감상 기회를 제공	1/4	신규사업
총 계					1/72	

### ○ 시민대상 교육사업

공연명	대상	내용	교육 횟수 실적/목표
음악이야기	초등학생	초등학생 공연장 초청 악기 체험 full 편성 관현악 연주	0/3
비바 시리즈	일반시민	① 비바 첼로 ② 비바 더블 베이스 ③ 미정	0/3
스쿨콘서트	초·중등학생	학교로 찾아가는 음악교육 공연	0/6
콘서트미리공부하기	일반시민	정기공연 전에 클래식 전문 해설가의 해설을 통해 공연의 이해도를 높이는 교육 프로그램	4/20
총 계			4/32

## 2016년도 야외 기념음악회

### □ 어린이날 기념 음악회

- 일 시 : 5월 5일(목)
- 장 소 : 어린이 대공원 숲속의 무대
- 지 휘 : 최수열 부지휘자
- 프로그램 : 동요메들리 등
- 편성예산 : 109백만원



### □ 광복절 음악회

- 일 시 : 8월 15일(월)
- 장 소 : 미 정
- 지 휘 : 미 정
- 프로그램 : 한국 가곡 외
- 편성예산 : 98백만원



### □ 강변 음악회

- 일 시 : 9월 10일(토)
- 장 소 : 여의도 한강공원
- 지 휘 : 미 정
- 프로그램 : 익숙하고 쉬운 클래식 음악
- 편성예산 : 226백만원



## 향후 추진계획

### □ 추진방향

- 예술감독 사임에 따른 어려운 여건 속에서도 서울시민과의 접점이 될 수 있는 공익공연은 지속적 추진
- 2016년도 시즌 신규 기획프로그램의 경우 서울시민에게 다가가는 서울시향의 적극적인 모습을 보여주기 위해 취소 없이 진행
  - 서울시향의 음악극장 (총 4회)
  - 스쿨콘서트 (총 6회)
  - 리허설룸 콘서트 (총 3회)

## 2-3 서울의 국제적인 도시 브랜드력 제고사업

### ○ 해외공연

#### ■ 사업취지

수준 높은 공연으로 서울시, 대한민국의 문화수준을 세계에 알림으로써 도시 마케팅 및 국가 브랜드 가치 제고

#### ■ 2015년도 추진 실적

공연명	공연일	내용	비고
중국 국가대극원 (NCPA)초청공연	'15. 5. 2 ~5. 3	중국 국가대극원 초청으로 서울시향 실내악팀이 국가대극원에서 연주	2회 공연
중국 북경공연	'15. 9. 19	중국 국가대극원 초청으로 오케스트라 공연 진행	1회 공연
일본 산토리홀 초청공연	'15.10.19	일본 산토리홀에서 정명훈 전 예술감독과 서울시향을 초청하여 진행한 공연	1회 공연
서울시향-도쿄필 합동공연	서울 '15.12.22 도쿄 '15.12.26	서울시향과 도쿄 필하모닉 단원이 연합 오케스트라를 구성하여 서울과 도쿄에서 공연 진행	2회 공연

#### ■ 2016년도 추진계획

- 2016년도 해외 순회공연 총 5회 계획하였으나, 예술감독 부재로 공연 추진 어려움
  - '16. 4 아시아 순회공연(베이징, 도쿄, 홍콩) 3회
  - '16.12 중동 클래식 시장 개척을 위한 아부다비 공연 2회
- 2017년 이후 해외공연 추진을 위한 사전 준비작업 계획임

## 음반발매

### 사업취지

세계적인 음반사와 장기 음반 발매계약을 체결하여 상업용 음반을 발매함으로써 서울시향 및 서울시의 문화적 위상을 높임

### 연도별 추진 실적

□ 도이치그라모폰 음반 발매 계약(2011. 4 ~ 2016. 4, 10개 음반)

(단위 : 백만원)

구분 (발매순)	발매일	수록곡	판매수량* (장)	제작비	수입	손익	비고
1차 음반	'11.07.19	라벨, 어미거위 & 라 발스 외	15,021	65	34	△31	플래티넘
2차 음반	'11.11.04	말러, 교향곡 1번	13,724	95	22	△73	플래티넘
3차 음반	'12.04.12	말러, 교향곡 2번	3,840	142	8	△134	
4차 음반	'12.08.13	차이콥스키, 교향곡 6번 "비창" 외	7,406	101	11	△90	
5차 음반	'13.04.11	베토벤, 교향곡 5번 외	10,093	92	11	△81	골드
6차 음반	'13.12.03	베토벤 교향곡 9번 "합창"	9,174	110	5	△105	골드
7차 음반	'14.06.17	진은숙 협주곡(피아노, 첼로, 생황)	4,018	90		△90	
8차 음반	'14.12.16	말러, 교향곡 9번	2,851	178	12	△166	
9차 음반	'15.07.03	말러, 교향곡 5번	3,312	93		△93	
10차 음반	-	브람스, 교향곡 4번 외	-	76	-	△76	'16. 8 발매예정
계			69,439	1,042	103	△939	

\* 판매량 : 2016. 2. 1 기준

\* 10차 음반 : 2015. 10.25~26 녹음 완료, 현재 녹음내용 마스터링 진행 중

\* 플래티넘 : 10,000장 이상 판매, 골드 5,000장 이상 판매 (한국기준)

## ○ 해외 신작위촉 활동(co-commission project)

### ■ 사업취지

국내 교향악단 역사상 최초로 해외 유수의 오케스트라 및 단체와 콘소시엄을 이루어 세계적 작곡가에게 매년 신작을 위촉함으로써 해당 작품이 해외 우수 오케스트라에 의해 연주 될 때 마다 공동위촉단체의 자격으로 국제무대에 서울시향 브랜드 노출 및 서울시의 문화적 위상과 국제적 인지도 제고

### ■ 연도별 추진 실적

연주 일정	작곡가	작 품 명	재단부담 위촉료	공동위촉단체	비고
2012.11.3 예술의전당 (아시아초연)	페테르 외트보시	첼로 협주곡 (협연: 양성원) ※ 작곡가가 직접 연주회 지휘	€8,000	① 베를린 필하모닉('11.6.17 세계 초연) ② 톤 할레 오케스트라('11.10.12,13&14) ③ 토론토 심포니 오케스트라('12.3.7) ④ 베르겐 필하모닉 오케스트라 ( '12.9.20&22) ⑤ 라디오 프랑스 필하모닉('14.11.21)	14회 연주
2013.10.11 예술의전당 (아시아초연)	트리스탕 뮌라이	피아노 협주곡 (협연: François-Frédéric Guy)	€8,000	① 바이에른 라디오 심포니 오케스트라 ( '12.5.4 세계 초연) ② 로열 콘체르트헤보우 오케스트라 ( '12.9.13&19) ③ 뉴욕 필하모닉('13.4.11) ④ BBC 심포니 오케스트라('14.6.28) ⑤ 심천 심포니 오케스트라('15.5.24)	11회 연주
2014.1 (레코딩) 서울시향 연습실 (아시아초연)	진은숙	첼로 협주곡(2악장 개작)	€5,000	① 바이에른 주립 오페라 오케스트라 ( '13.6.8 개작 세계 초연) ② 라디오 프랑스 필하모닉 ③ 로얄 스톡홀름 필하모닉 ④ 베를린 필하모닉 ⑤ 대만, 포르투갈, 노르웨이 오케스트라	10회 연주
2014.4.24 예술의전당 (세계초연)	요르크 힐러	오케스트라를 위한 '항해'	€10,000	① 귀르체니히 쾰른 필하모닉 오케스트라 ( '14.5.4 유럽초연/5.5/5.6 )	4회 연주
2015.10.30 LG아트센터 (세계초연)	유카 티엔수	생황 협주곡	€8,000	① NTR 자타다흐 마티네 ② 노르웨이 라디오 오케스트라 ③ 스트라스부르 필하모닉 오케스트라 ④ 대만 국립 심포니 오케스트라	2회 연주

### ■ 2016년도 추진계획

연주 일정	작곡가	작 품 명	재단부담 위촉료	공동위촉단체	비고
2016. 4. 5 LG아트센터 (아시아초연 예정)	이반 페델레	오케스트라를 위한 '사전 II'	€8,000	① 라디오 프랑스 필하모닉 오케스트라('16.2.12)	1회 연주

## 2-4 국내 클래식 음악계 선도사업

### ○ 바티브라스 아카데미

#### ■ 사업취지

한국의 취약한 금관악기 한국 연주자를 육성하기 위하여 세계적으로 인정 받고 있는 알렉상드르 바티의 교수법 전수로 전문 오케스트라 트럼펫 연주자 양성

#### ■ 2015년도 추진 실적

교육기간	교육대상	교육프로그램	수입	지출
2015. 1~6	10명	마스터클래스 월 2회 개인별 레슨 월 3회 * 개인별 레슨 강사 1회, 보조강사 2회 진행	5,000천원	55,151천원
2015. 7~12	10명	마스터클래스 월 2~3회 개인별 레슨 월 3회 * 개인별 레슨 강사 1회, 보조강사 2회 진행	5,454천원	61,656천원

#### ■ 2016년도 추진계획

##### ○ 추진방향

- 실력별 3개 그룹으로 나누어 학생 수준에 맞는 교육 진행
- 재단 공연에 출연한 기회를 제공하여 무대경험의 기회제공
- 아카데미 전반에 관한 효율적인 홍보안 모색

##### ○ 교육과정

- 수업 : 마스터클래스 월 2~3회 + 개인레슨 월 1~2회
- 강사 : 알렉상드르 바티 (트럼펫 수석), 보조강사: 노영남 (트럼본 단원) 외 1명

분 류	1기	2기	비고
교육기간	2016. 1 ~ 6	2016. 7 ~ 12	
교육대상	11명	10명 예정	
교육 프로그램(월별)			
마스터클래스	3회	3회	
개인레슨(개인별)	1~2회	1~2회	

- 편성예산 : 144백만원

## ○ 작곡 마스터클래스

### ■ 사업취지

- 재능 있는 젊은 작곡가를 발굴, 육성하기 위해 상임작곡가의 무상 개인 레슨 지휘자와의 세미나, 해외 우수 단체와의 연주 등 다양한 기회를 제공하며 국제적 안목을 배양하고, 전문 작곡가로 성장하기 위한 발판 마련
- 마스터 클래스 참가 학생 중 우수 학생을 선정하고 매년 2회에 걸쳐 아르스 노바 공연의 정규 리허설을 통해 해외 저명 지휘자와 서울시향이 해당 학생의 작품을 연주하는 리딩세션(reading session)을 진행

### ■ 2015년도 추진 실적

#### □ 상반기 마스터클래스 / 리딩세션

기 간	마스터클래스 참여 학생수	리딩세션 (마스터클래스 우수학생 대상)	비 고
상반기 (2015. 3.31~8.31)	20	문석민	
하반기 (2015.10.26~10.31)	17	나석주, 박명훈	

### ■ 2016년도 추진 계획

- 기 간 : 2016. 상·하반기 각 1회 실시
  - 현대음악 아르스노바 시리즈 공연 기간 중 실시
- 마스터클래스 / 리딩세션 으로 구분하여 진행
  - 마스터클래스 : 상·하반기 각 약 20명 내외 진행
  - 리딩세션 : 마스터클래스 우수학생과 국내 음악대학 작곡과의 추천을 받아 상·하반기 각 2~3명 대상으로 진행
  - 2016년 상반기에는 한국예술종합학교와 학생 추천 논의 중
- 편성예산 : 10백만원

## ○ 오케스트라 마스터클래스

### ■ 사업취지

서울시향 단원들이 음악전공자들에게 악기별 무료 마스터클래스를 통하여 개별 악기 연주와 오케스트라 레퍼토리 관련 교육 등을 제공함으로써 서울시향이 국내 전문 오케스트라 연주자를 양성하는데 기여함

### ■ 2015년도 추진 실적

공 연 명	일 자	대 상	내 용	교육 횟수 실적/목표
타악기 심포지움	2015. 1.16 ~20	악 기 전공자	타악기 전공자 대상으로 수석 및 단원이 교육실시	1/1 269명 참석
바이올린 마스터클래스	2015. 2. 9 ~11	전공자	바이올린 전공자 대상으로 악장 스베들린이 교육실시	1/1 25명 참석

### ■ 2016년도 추진 계획

공 연 명	일 자	대 상	내 용	교육 횟수 실적/목표
트럼펫 마스터클래스	2016. 1.14	전공자	트럼펫 전공자 대상으로 수석 및 단원이 교육실시	1/1 66명 참석
트럼본 마스터클래스	2016. 4.	전공자	트럼본 전공자 대상으로 트럼본 수석이 교육실시	

※ 타악기, 호른 등 단원들과 추가 오케스트라 마스터클래스 진행 논의 중



### 3 재무 안정화 계획

#### 환경 변화

- 예술감독 사임 및 어려운 사회경제 상황으로 기존 후원·협찬사 유지가 어렵고 신규 협찬기업 및 후원자 발굴이 힘든 상황임
  - 기존 협찬기업의 협찬 중단 또는 협찬금액 축소가 예상
- 지휘자 변경에 따라 티켓가격 일부 인하·구매 티켓 환불요청 등으로 공연수입 감소가 예상됨

#### 2016년도 자주재원 수입목표

(단위: 백만원)

구 분	목 표	비 고
총 계	5,948	
공연사업 수입	3,272	티켓판매수입, 기업판매 수입 등
일반사업 수입	2,676	후원·협찬수입, 이자수입 등

※ 2016년 예산서 수입금액 목표 기준임

#### 향후 추진계획

- 정기공연의 경우 예술감독을 대체할 수 있는 동급의 지휘자를 빠른 시일 내에 선임하여 홍보강화 및 정상적 공연진행을 통한 티켓판매수입 유지 노력 추진
- 이사회를 중심으로 한 '펀드레이징 위원회'를 구성 운영
  - 기업의 사회공헌·마케팅·경영전략과 일치하는 후원금 유치구조 마련을 통하여 장기적이고 안정적인 후원·협찬 유치방안 마련