

## IV. 출자회사 업무보고

1. 서울도시철도엔지니어링

2. 서울도시철도그린환경

믿음주는 서비스와 신뢰받는 기술로 날마다 새로운 ENG

## 서울도시철도엔지니어링(주) 주요업무

1	운 영 현 황
2	조 직 & 인 력
3	결 산 & 예 산
4	업 무 수 탁 현 황
5	주 요 업 무 실 적

## 설립근거

- 지방공기업법 제54조(다른 법인에 대한 출자)
- 도시철도공사 설립 및 운영에 관한 조례 제21조(사업의 범위) 제3항
- 희망퇴직 및 자회사 설립·운영계획 수립('08. 9.29)
- 서울도시철도 자회사 설립 승인('08.12.18, 서울시 재정담당관)

## 설립목적

- 외부 민간위탁 시행 도급용역을 직접 수행하여 위탁비용 절감
- 퇴직자 경험·노하우 활용 정비업무 시행으로 전동차 정비품질 향상

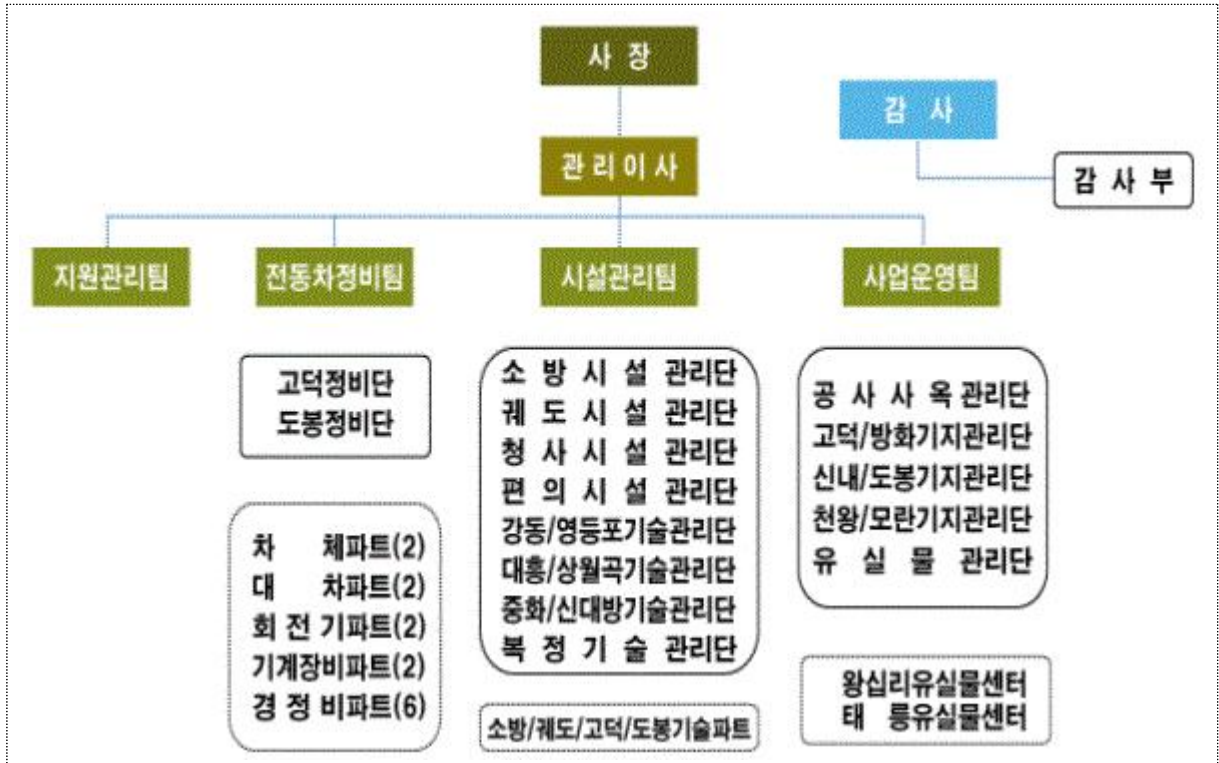
자 본 금 — 6억원

## 주요연혁

- 2008. 12. 18 : 자회사 설립 승인(서울시 재정담당관-10831호)
- 2008. 12. 30 : 법인 설립등기(서울중앙지법)
- 2009. 01. 01 : 서울도시철도엔지니어링(주) 사업자 등록
- 2009. 02. 02 : 제1대 김종원 사장 취임
- 2009. 03. 06 : 도시철도업무 위탁운영 협약 체결  
희망퇴직자 임금 및 고용보장 협약 체결
- 2011. 02. 09 : 제2대 하원준 사장 취임
- 2011. 12. 29 : 도시철도업무 위탁운영 협약 재계약 체결
- 2014. 02. 09 : 제3대 신한철 사장 취임('15. 04. 09 사임)
- 2015. 04. 30 : 도시철도업무 위·수탁 계약 체결

**조직**

- 《본 사》 사장, 관리이사, 비상임감사, 4팀, 1부
- 《현 업》 21단, 18파트, 2센터



**인력**

○ 인력 — 정원대비 현원 49명 결원('15.5.31 기준)

- 《정원》 465명 (임원 2명, 본사 20명, 현업 443명)
- 《현원》 416명 (임원 1명, 본사 18명, 현업 397명)

(단위 : 명)

구분	계	본사			현업				비고
		소계	임원	직원	소계	중정비	시설관리	사업운영	
정원	465	22	2	20	443	182	170	91	-
현원	416	19	1	18	397	158	153	86	△49

## 2014년도 회계결산

(단위 : 백만원)

재무상태			손익상태		
자산	부채	자본	수익	비용	당기순손실
3,993	2,262	1,731	15,683	17,025	△1,342

- 당기순손실 발생 요인 : '14년 업무위탁비 정산(16.3억원)에 따른 매출액 감소

## 2015년도 1분기 회계결산

(단위 : 백만원)

재무상태			손익상태		
자산	부채	자본	수익	비용	당기순이익
4,193	1,852	2,341	4,163	3,553	610

- 하반기에 인건비 등 자금 지출 예정임

## 2015년도 예산현황 — 전년대비 196백만원(1.1%) 감소

(단위 : 백만원)

구분	'15년 예산	'14년 예산	증감	비고	
수입예산	총계	17,167	17,363	△196	
	영업수익	16,349	17,313	△964	
	영업외수익	65	50	15	이자수익 등
	이월금	753	-	753	전기이월금
지출예산	총계	17,167	17,363	△196	
	인건비	12,938	13,598	△660	인건비성 복리비 포함
	퇴직급여	957	966	△9	당기지급·설정
	복리비	1,747	1,478	269	보험료, 건강검진 등
	기타경비	1,219	1,007	212	피복비, 소모품 등
	자본예산	306	288	18	공기구비품 등
	예비비	-	26	△26	

## 4

## 업무수탁현황

【도시철도ENG 6311-8711】

○ **협약기간** : 1년('15. 5. 1 ~ '16. 4. 30)○ **계약금액** : 181억원(부가세 포함)

(단위 : 백만원)

분야	과업내용	계약금액	
		'15년도	'14년도
합계	-	18,132	19,170
전동차정비	중정비(4Y, NWC), 경정비(7D 및 월상검사)	7,343	7,645
기지궤도보수	차량기지, 본선 자갈도상 등 궤도보수	741	969
위생급수설비	화장실, 오수펌프실 등 위생설비 점검	1,309	1,441
소방설비	소방시설물 정기점검 및 종합정밀점검	2,074	1,864
냉방환기설비	냉동기 가동 전·후 냉방설비 점검	702	767
시설관리	차량기지 등 냉난방, 위생, 급배수 시설물 점검	1,760	1,872
PSD창호청소	5~8호선 승강장 PSD창호청소 시행	774	782
기지경비	본사/기지 출입자 관리, 관제센터 특수경비	2,782	3,088
유실물센터	왕십리 및 태릉 유실물센터 운영	342	362
냉방설비배관세척	냉동기 가동 전·후 냉동기 배관 세척	167	232
철도중장비정비	철도중장비 및 모터카 유지보수	138	148

## 5

## 주요업무실적

【도시철도ENG 6311-8711】

## □ 수탁업무 실적

## ○ 전동차 정비 분야

- 중정비(정비) : 정기검사(20편성), 차륜교환·병행(5편성), 차체하부 도색(20편성) 등
- 경정비(검수) : 차륜삭정, 4개월 검사, 7일 검사 등
- 철도중장비 정비 : 모터카 고장수리 등(32건)



【전동차정비】

○ 시설물 유지보수 분야

- 위생급수설비 : 화장실, 오수펌프실 등 점검(10,783건)
- 소방설비 : 소화전설비, 경보설비 등 점검(6,509건)
- 냉방환기설비 : 냉방펌프, 실외기 등 점검(1,037건)
- 차량기지궤도 : 침목교환, 레일교환 등(302건)
- 승강장안전문(PSD) 창호 청소 : 전 역사 2회 청소
- 시설관리 : 본사/차량기지 시설물(냉·난방, 소방 등) 점검
- 냉방배관세척 : 화학세관(58역), 기계세관(114대) 등



【소방설비 점검】

○ 경비업무 / 유실물센터 운영

- 경비(본사 및 6개 차량기지) : 시설물 보호, 종합관제센터 특수경비
- 유실물센터(왕십리 및 태릉입구) : 유실물 접수·처리, 본인인도 등



【유실물 처리】

□ 외부사업 수주 및 기술력 향상 추진

- 외부사업 수주 : SK텔레콤, 한국전파기지국 역사 이동통신 기계실내 (33개역, 9백만원/1년) 소방설비 유지보수 업무대행
- 원격교육 시행 : 법정교육 등 13종 원격 교육으로 직원의 업무능력 향상 및 자기개발 역량강화
- 유관업체 견학 : 의정부 경전철, 보라매 시민안전체험관 견학 등

□ 전동차 시범 정밀진단 실시 지원

- 목 적 : 개통 초기(1995년)에 도입된 5·7·8호선 전동차의 노후화에 따른 정밀진단 실시
- 주 체 : 철도기술 연구원
- 대 상 : 5·7·8호선 각 2개 편성 (6편성 44량)
- 지원업무 : 정밀진단 관련 차체, 대차 및 부품분리 작업 등

## □ 역사냉방설비 배관세척 실시

- 목 적 : 도시철도 이용 시민에게 쾌적한 역사환경을 조성하고자 함
- 대 상 : 여의나루역외 57역
- 기 간 : '15. 3. 20 ~ '15. 5. 23
- 내 용 : 냉동기 기계세관, 공조기 코일핀 세척 및 화학세관

## □ 차량기지 내 경계강화(그라피티 예방)

- 기지 외곽을타리주변 적외선 감지기 설치(고덕차량기지)
  - 설치위치 : 후문 → 외곽 순환도로 방면
  - 운영거리 : 1,000m(100m간격 10개 Zone)
- ※ 전 차량기지 내 확대설치 예정임

## □ 공사사육 특수경비원 권총사격 실시

- 관련근거 : 경비업법 제14조(특수경비원 직무 및 무기사용 등)
- 일 시 : 2015. 05. 14일, 21일, 28일 (3일간, 오전/오후)
- 장 소 : 목동사격장
- 인 원 : 12명 (특수경비원 전원)
- 무 기 : 38구경 권총 (개인별 연습/3발, 사격/10발)

## □ 나눔과 봉사의 조직문화 활성화

- 사회복지법인(신아원) 환경정비 등 (7회, 41명)
- 아동복지시설(강동꿈마을) 시설보수, 벽화그리기 등 (13회, 43명)