

# 공공미술 프로젝트 <서울로 미디어캔버스>

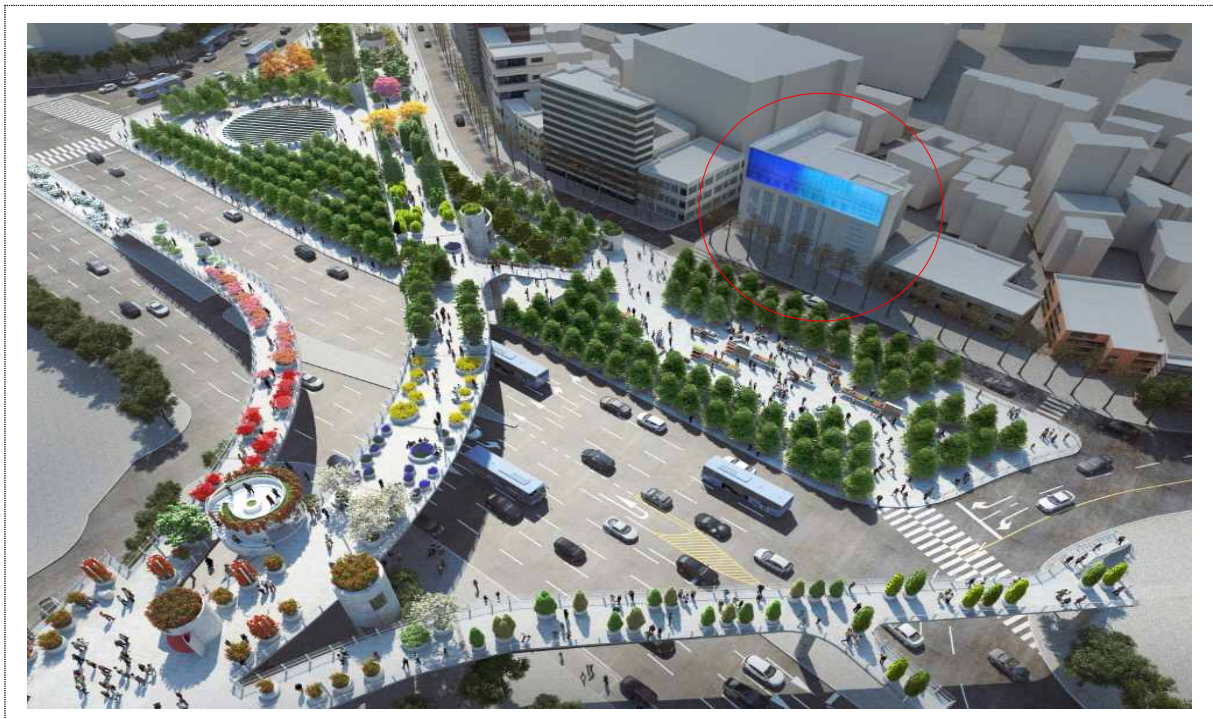
서울로 7017 고가상부 및 만리동 광장에서 조망이 가능한 위치에 다양한 전시가 가능한 미디어캔버스를 설치하여 시민의 예술향유 기회확대

## □ 추진방향

- 만리동 광장 인근(우리은행 중림지점)에 설치되는 <서울로 미디어캔버스>를 통해 일상의 삶과 예술작품이 공존하는 문화도시 조성
- 시민이 공감하고 직접 참여할 수 있는 참여형 미디어플랫폼을 구축하여 시민과 함께하는 공공미술의 역할 강화

## □ 사업개요

- 사업명 : <서울로 미디어캔버스> 설치 및 운영
- 사업기간
  - 설치 : '16. 7. ~ '17. 9. / 운영 : 17.9.~
- 설치위치 : 만리동 광장 부지 앞 우리은행 전면부(중구 만리재로 215)
  - 형식·규모 : 투명전광유리 LED모듈 / **29.14 × 7.68m (223.8㎡)**
- 설치조감도



□ 설치장소·규모



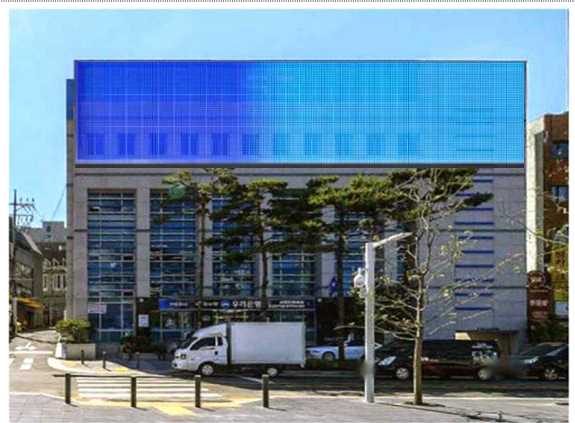
대상지 조감도 (붉은색 표시)



대상지 전경



캔버스 사이즈(29.14×7.68m)



컨텐츠 송출안 (미디어아트 작품 전시)

□ 운영계획

- 운영시간 : 주중·주말 18:00~23:00
- 표출내용 : 전문작가·시민작품 전시, 시민참여 프로그램
  - 전시 : **전문작가 작품** + **시민작품**(공모를 통해 참여기회 확대)
  - **시민참여 프로그램** : 실시간 사진표출, 프리포즈 이벤트 등



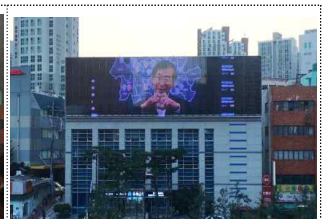
개장전 : 전문작가(SMSM)



개장전 : 시민작품(송성진)



시민참여 : 사진표출



시민참여 : 프리포즈 이벤트

※ 작품표출 사양

- 영상크기 : 500MB 이내 ※ 영상에 글자 사용 시 고딕계열 70pt 이상
- 확장자 : AVI, WMV, MP4 권장
- 해상도 : 2,000×550 Pixel (3.8:1) (캔버스 화면크기 29.14 × 7.68m)
- \* 만약 기 제작된 작품으로 편집이 어려울 경우 해상도 1280×720 Pixel(16:9) 가능

## □ 설치방식

- 투명성, 해상도가 뛰어난 투명전광유리LED 모듈을 건물외부 벽면과 약 60cm 간격을 띄워 알루미늄 프레임에 고정하여 설치

### ※ 투명LED전광유리 특징



## ○ 설치사례

