

2023. 12. 29.(목) 석간용

이 보도자료는 2023년 12월 29일 오전 09:00부터 보도할 수 있습니다.

동행·매력
특별시서울

SEOUL
M! SOUL

보도자료

담당부서 : 도시계획국 도시계획과

도시계획과장

정성국

2133-8305

도시행정팀장

허혜경

2133-8307

사진없음

사진있음

쪽수 : 2쪽

도시계획국 누리집
(도시계획위원회)

<http://urban.seoul.go.kr/>

2023년 제7차 서울특별시 도시계획위원회 수권분과소위원회 개최결과

금일 처리 안건 : 총 1건

○ 수정가결 : 1건

※ 자문, 보류, 보고 안건은 보도자료를 제공하지 않습니다.

※ 안건에 대한 자세한 내용은 불임 소관부서에 문의하여 주시기 바랍니다.

불임 : 심의결과 1부

제7차 도시계획위원회 현장수권소위원회 상정안건

【 2023. 12. 29. (수) 09:00 】

■ 총 1건 (신규 1건)

연번	안건명	개 요	심의결과	비고
1	<도심재창조과> 관수동일대 정비구역 지정 및 정비계획 결정(안) 및 경관심의(안)	○ 위 치 : 종로구 관수동 107일대(40,811.8㎡) ○ 내 용 : 관수동일대 정비구역 지정 및 정비계획 결정(안), 경관심의(안) · 토지이용계획 : 획지(32,300.8㎡), 정비기반시설(8,511.0㎡) · 순부담률 13.6% 이상(정비지구 16.8% 이상)	수 정 가 결	<재상정> 도심재창조정책팀 팀장 : 박세진 담당 : 서여름 (2133-4636)

2023. 12. 29.(금) 석간용

이 보도자료는 2023년 12월 29일 오전 09:00부터 보도할 수 있습니다.



보도자료

담당 부서: 균형발전본부 도심재창조과

도심재창조과장

정회원

02-2133-4630

사진 없음 사진 있음 쪽수: 3쪽

도심재창조정책팀장

박세진

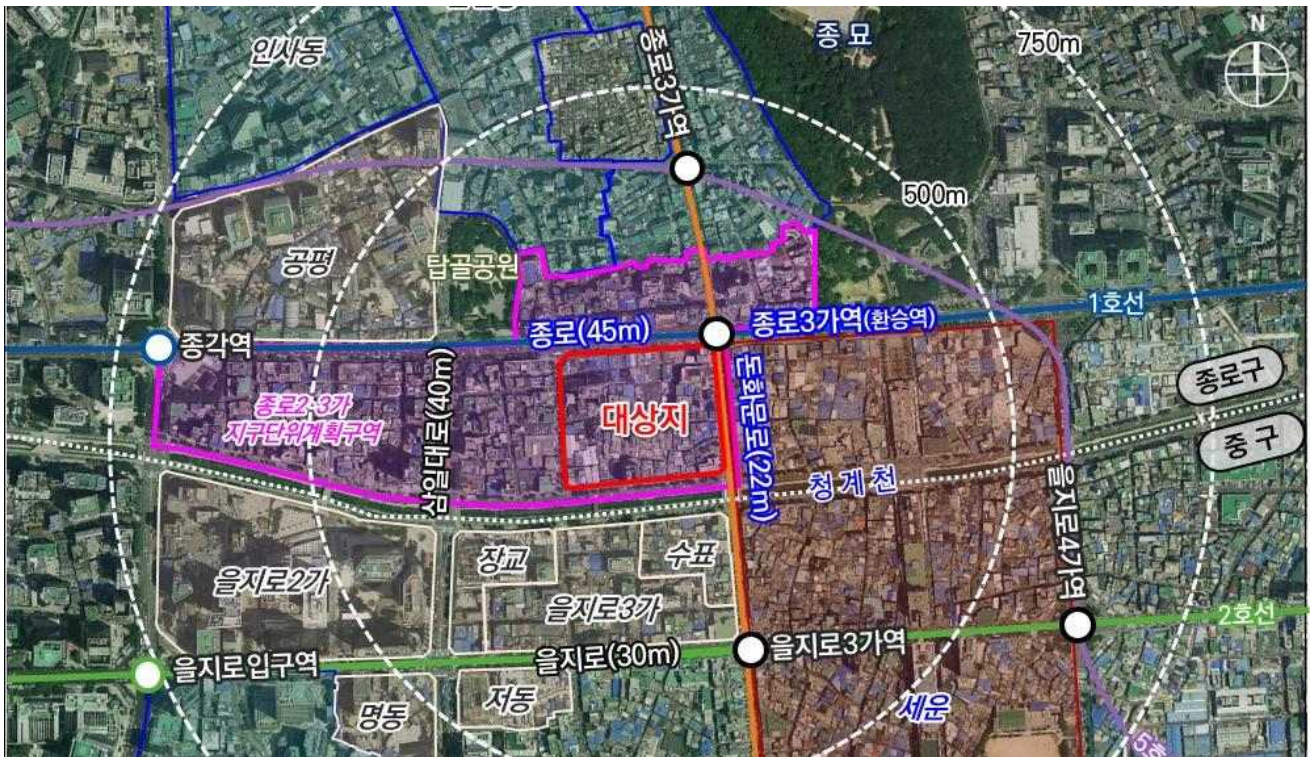
02-2133-4632

관수동 일대 도시정비형 재개발사업 정비구역 지정(정비계획 결정포함) 및 경관심의(안) “수정가결”

- 서울시는 2023년 12월 28일 제7차 도시계획위원회 분과 소위원회 개최 결과 종로구 관수동 107번지 일대 「관수동 일대 도시정비형 재개발사업 정비구역 지정(정비계획 결정포함) 및 경관심의(안)」을 “수정가결” 하였다.
- 관수동 일대는 「도시 및 주거환경정비 기본계획」 상 정비예정구역으로 도심 한복판임에도 불구하고 노후·불량건축물이 78.7%에 달하며 구역 내 화재에 취약한 목구조 건축물도 68%에 이른다. 특히 소방차 진입을 위해 필요한 최소폭 6m가 확보되지 않은 도로가 대부분으로 정비 여건 마련을 위해 재개발구역 지정에 대한 요구가 지속되었다.
- 금회 정비구역으로 지정되는 관수동 일대는 약 4만 m^2 의 일반상업지역으로, 종로변 연도형 상가 특색 및 청계천이 연접해있는 경관적 특성, 건축물 신축 등 제약요소를 고려하여 계획 실현성, 주민의견 등을 바탕으로 정비계획을 수립하였다.

- 시행지구는 단계적 정비 및 신축 현황 등을 고려하여 철거 중심의 단일화된 일반정비형 방식이 아닌 혼합형 방식(소단위, 일반정비형)을 적용하였다.
 - 기반시설 정비 등 고려하여 규모있는 블록 단위로 개발하는 일반정비지구 9개소, 종로변 연도형 상가 특색을 반영한 소단위정비지구 3개소, 신축 건물 등으로 적극적 정비의 한계가 있는 24개 지구는 소단위관리지구 및 존치지구로 설정하였다.
 - 통합개발(정비지구·관리지구 등)시 허용용적률 인센티브 최대 100%를 신설하여 부지 정형화를 도모하였고, 청계천변 수변공간 조망을 위한 저층부 개방공간 조성 시 허용용적률 인센티브 50%를 신설하여 수변공간 활성화를 유도하였다.
- 특히 녹색도심 조성을 위하여 주요 보행축 교차지점에 거점공원을 확보하고 공간 활용도 및 개방감 확대를 위해 연접 지구 특화설계구간을 유도하는 한편 동서·남북 보행녹지축 설정을 통해 세운 재정비촉진지구 등 주변과 유기적으로 연계될 수 있도록 계획하였다.
- 또한 내부 통행여건 개선을 위해 기존 도로 폭원을 확대하였으며, 내부 도로는 보행자 우선도로로 지정하여 보행친화공간으로 조성될 수 있도록 계획하였다.
 - 중심도로 폭원을 확폭(6m→12m), 그 외 내부도로는 4~8m로 확대하였으며 통행체계를 조정하였다.
- 금회 정비계획(안)이 마련되고 새로운 정비구역이 지정됨에 따라 관수동 일대 낙후된 도심상업공간을 실질적으로 개선할 수 있는 방안이 마련되어 서울도심 도심부 위상에 맞는 공간으로 재편될 것으로 기대된다.
- 시는 본 정비계획(안)은 향후 각 사업지구별로 사업계획을 수립할 때 지침이 되는 공공정비계획으로, 구체적인 사업계획은 주민제안을 통해 확정된다고 밝혔다.

□ 위치도(종로구 관수동 107번지 일대)



□ 토지이용계획(안)

구분	명칭	면적(㎡)	구성비(%)	비고
합계		40,811.8	100.0	
정비기반 시설	소계	8,511.0	20.9	
	도로	6,110.0	15.0	
	공원	2,108.1	5.2	1개소
	공공공지	292.9	0.7	2개소
택지 (획지)	소계	32,300.8	79.1	
	일반정비지구	21,930.3	53.7	9개소
	소단위 정비지구	3,045.2	7.5	3개소
	소단위 관리지구	6,511.1	16.0	23개소
	존치지구	814.2	2.0	1개소

