

2024. 2. 28.(수) 석간용

이 보도자료는 2024년 2월 28일 오전 06:00부터 보도할 수 있습니다.



보도자료

발주부서 : 도시기반시설본부 건축부

건축부장	소영수	6438-2208
환경시설과장	윤용훈	6438-2240
주무관	이희영	6438-2244
첨단산업과장	박서영	2133-8731
AI산업팀장	문은지	2133-8743
주무관	이상진	2133-8745

담당부서 : 경제정책실 첨단산업과

사진없음 사진있음 쪽수 : 8

서울시, 글로벌 AI 중심도시 도약... '서울 AI 허브' 준공, 5월 개관

- 서초구 우면동, 지하1층~지상7층·연면적 10,020 m^2 규모... 2월 초 준공 완료
- AI 산업·교육·연구 이끌 핵심 인재 입주, 글로벌 AI 중심도시 서울 조성위한 핵심거점
- 창의적 사고돝고 기업간 아이디어 공유 통한 시너지 창출 최적의 공간으로 구성
- 녹색건축물 최우수·배리어프리 우수 인증, 에너지 효율·이동약자 편의 높여

서울시는 서울의 미래를 이끌어 갈 핵심 산업인 인공지능(AI) 분야의 글로벌 중심도시 조성을 위한 핵심 거점인 '서울 AI 허브'(서초구 태봉로 108)를 2월 초 완공하고, 올해 5월 개관을 앞두고 마무리 작업 중이라고 밝혔다.

'서울 AI 허브'는 연면적 10,020 m^2 , 지하1층~지상7층 규모로 AI 전문 인재 양성부터 특화기업 발굴 및 육성과 연구는 물론 AI전문가 간 소통·교류를 촉진하는 서울 대표 AI 분야 전문 지원기관이다.

- 지난 '19.4월 앵커시설 조성계획 수립후 '20.3월 설계용역 착수, '21.5월 착공을 시작해 33개월 만인 '24.2월 완공했다. 현재 개관 준비 중이며 올해 5월 중에 개관 예정이다.

<창의적 사고 돕고 기업간 아이디어 공유 통한 시너지 창출 최적의 공간으로 구성>

- 이번에 준공한 '서울 AI 허브'의 가장 큰 특징은 입주기업들의 업무공간을 전형적인 복도식 구조가 아니라 북쪽과 동쪽에 'ㄱ'자 형태로 배치해 넓은 공유공간을 확보한 것. 채광이 좋은 남쪽과 서쪽에 사각형태의 개방형 공유공간을 조성해 층별 입주기업 목적에 따라 맞춤형으로 활용할 수 있도록 하고 자유로운 사고를 가능케 했다는 것이다.
- 이외에도 두 개층을 연결한 높은 층고의 확장형 공유공간과 이와 연결된 외부녹지공간 등도 이용자들의 이용편의를 높일 것으로 기대하고 있다.
- 아울러 1층 중앙로비는 전체 층을 관통하는 열린 구조로 조성돼 자연채광을 통해 쾌적한 분위기를 연출하고 온도, 습도 등 조절을 통해 에너지 절감까지 가능하도록 설계했다.
- 또한 녹색건축물 최우수 인증을 받은 높은 에너지 효율과 배리어프리(Barrier Free, 장애물 없는 생활환경)우수 인증 등 장애인과 비장애인, 일반인과 이동약자 모두 안전하고 편리하게 이용할 수 있는 시설로 건립되었다.
- 5월 중 개관하는 '서울 AI 허브'는 AI스타트업, 협력기관, 카이스트 AI 대학원 등 AI산업·교육·연구를 이끌 핵심 주체들이 입주하며, AI

분야 전문교육과 대규모 콘퍼런스, AI기업 및 연구소 간 교류와 협업 등이 이뤄지는 글로벌 AI 중심도시 서울로 도약을 위한 핵심거점으로 운영될 예정이다.

- 1~2층은 로비, 카페, 오픈라운지, AI 교육실로 구성되며 AI기업과 연구 인력은 물론 시민들도 자유롭게 방문 가능하다.
 - 3~4층은 업무공간으로 AI스타트업과 협력기관이 입주하며, 180석 규모의 대규모 콘퍼런스룸이 있어 AI산업관련 콘퍼런스 등을 진행할 수 있다.
 - 5~7층은 ‘카이스트 AI 대학원’이 이전·입주 예정이다. 입주기업과 카이스트 연구원들이 편하게 소통 가능하도록 4~6층에는 층별 이동이 자유로운 커뮤니티 계단 등을 설치했다.
- 최진석 서울시 도시기반시설본부장은 “서울 AI 허브는 입주 스타트업과 인재들의 창의적 사고를 돕고 협력과 공유를 통한 시너지 창출의 최적화된 공간으로 구성했다”며 “아울러 외부테라스 등 녹지를 충분히 확보해 시민들이 AI산업 체험은 물론 도심 속에서 녹지공간도 즐길 수 있도록 했다”고 말했다.

사업개요

- 위 치 : 서초구 태봉로 108(우면동 141)(대지면적 : 5,098.70 m^2)
- 규 모 : 지하1층/지상7층, 연면적 10,020.05 m^2
- 용도/종별 : 교육연구시설 / 증축
- 공사기간 : '21. 5. ~ '24. 2. (설계기간 : '20. 3. ~ '21. 3.)
- 총사업비 : 35,769백만원
- 주요시설

구 분	면 적	용 도	비 고
지하1층	2,569.75 m^2	지하주차장, 기·전실, 방재실	
지상1층	557.68 m^2	로비, 관리사무소, 카페테리아	
지상2층	1,207.72 m^2	운영사무실, 서버실, 교육공간	
지상3층	1,170.56 m^2	대규모 회의공간, 중규모 기업공간	
지상4층	1,203.79 m^2	공동연구공간, 중규모 기업공간	
지상5층	1,117.57 m^2	카이스트 AI 대학원	
지상6층	1,116.19 m^2	카이스트 AI 대학원	
지상7층	1,076.79 m^2	카이스트 AI 대학원	
합계	10,020.05 m^2		

위치도



□ 현장 사진



외부 전경



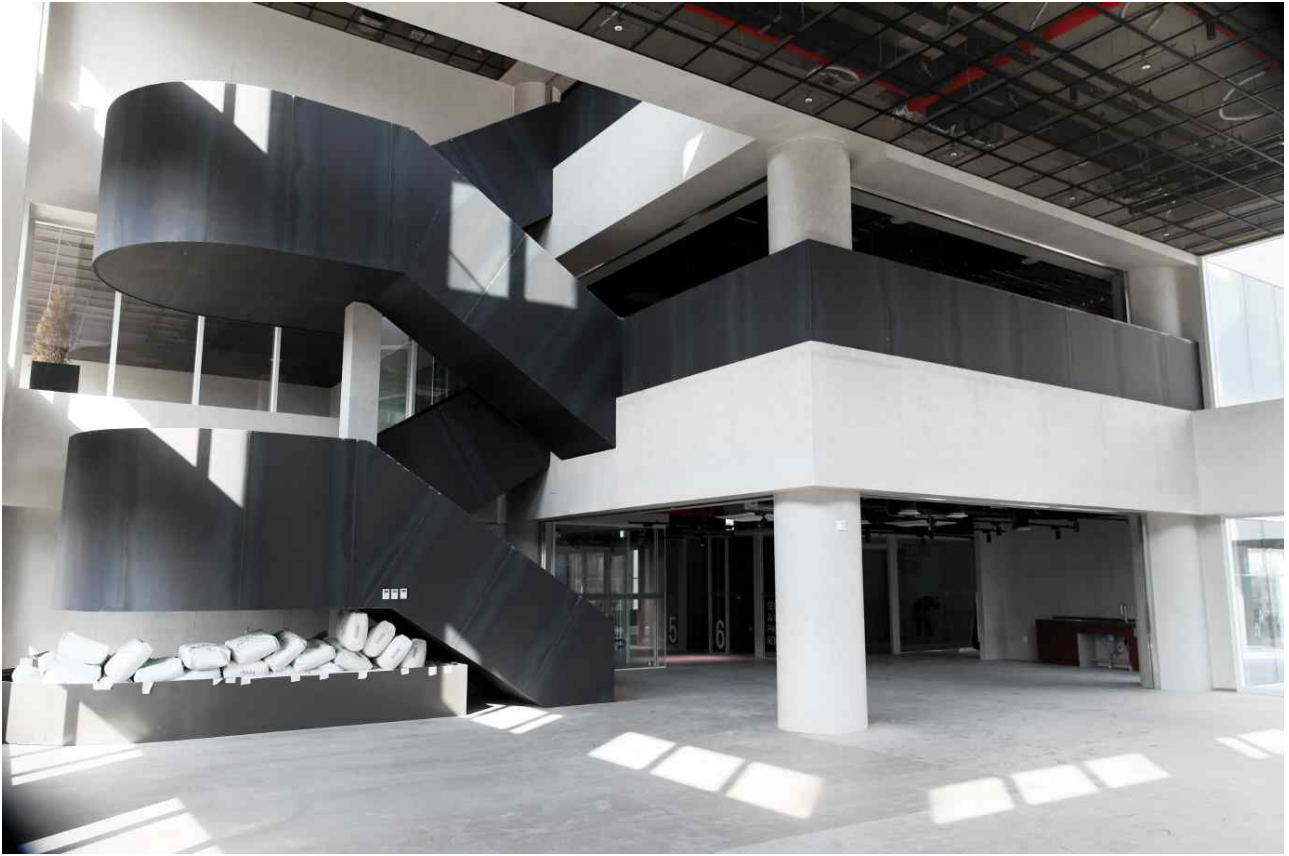
주 출입구



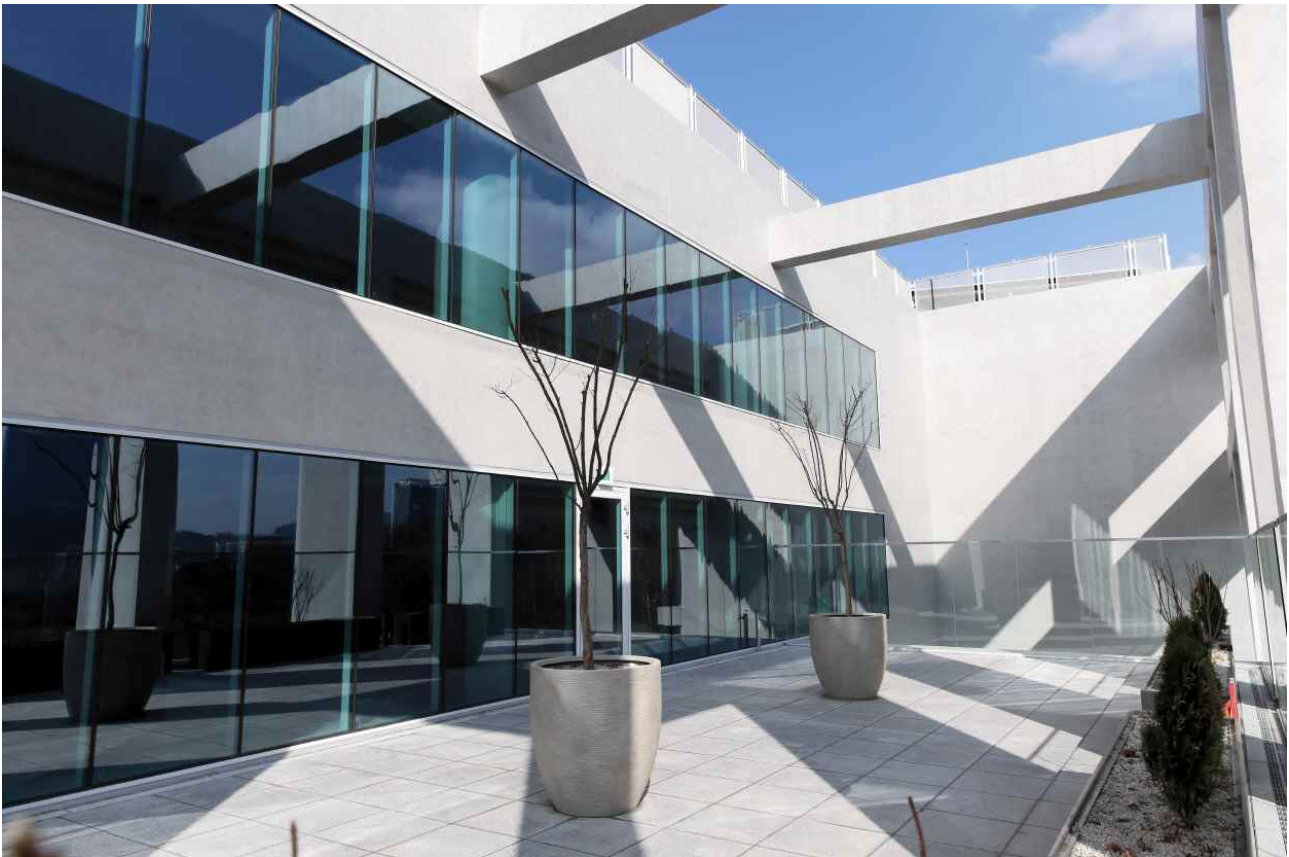
로비(1층)



회의실(2층)



공유공간(4층)



테라스(5층)



연구공간(6층)



태양광(옥상)