

2024. 6. 3.(월) 석간용

이 보도자료는 2024년 6월 3일 오전 06:00부터 보도할 수 있습니다.



보도자료

담당 부서: 한성백제박물관 유물과학과

한성백제박물관장	김지연	2152-5802
----------	-----	-----------

유물과학과장	권순철	2152-5950
--------	-----	-----------

학예연구사	박준형	2152-5932
-------	-----	-----------

사진 없음 사진 있음 쪽수: 3쪽

관련 누리집 (메뉴)	baekjemuseum.seoul.go.kr (보도자료)
----------------	------------------------------------

그릇 속 화려한 색채를 만나다

한성백제박물관, 여름맞이 기증자료 홍보코너 개편

- 시민이 기증한 문화유산 소개하는 <기증자료 홍보코너> 새 전시 6.4.(화)~9.1.(일) 선보여
- ‘꽃문양 II : 그릇에 담긴 색채의 아름다움’을 주제로 9점 문화유산 소개
- 우아하고 아름다운 색채와 문양이 돋보이는 다채 백자 합, 접시, 잔 등 출품

한성백제박물관(관장 김지연)은 여름을 맞아 <기증자료 홍보코너>를 새롭게 개편, 새 전시 <꽃문양II : 그릇에 담긴 색채의 아름다움>을 선보인다. 이번 전시는 6.4.(화)~9.1.(일) 기간에 박물관 로비에서 진행된다.

○ 한성백제박물관 <기증자료 홍보코너>는 시민이 기증한 문화유산을 소개하는 코너다. 계절을 주제로 연 4회 개편하여 운영한다. 박물관 소장자료를 다양한 주제로 선별하여 소개함으로써 시민 소장가의 자발적이며 지속적인 기증을 유도하고자 한다.

이번 개편을 통해 <꽃문양 II : 그릇에 담긴 색채의 아름다움>을 주제로 소장 문화유산 중 중국과 일본에서 제작된 ‘다채 도자’ 합, 접시, 잔 등 총 9점을 선보인다.

- ‘다채백자’는 엄격하게 정선된 순백의 표면 위에 다양한 색상의 채화로 장식한 백자다.
- 한성백제박물관은 현재 870여 점의 다채 백자를 소장하고 있으며, 2023년에는 200여 점의 다채도자를 중심으로 ‘한성백제박물관 소장품 목록 제 14권 <다채도자>’를 발간한 바 있다.

□ 이번에 선보이는 다채 도자들은 독특한 형태와 다양한 문양이 화려한 색채와 어우러져 화려함의 극치를 보여준다. 다채 도자의 가장 진보한 제작 기술을 보여주는 유물로서 여백 없이 여러 문양을 다양한 색상으로 가득차게 구현한 것이 특징이다.

- ‘다채 백자’는 포괄적인 개념이자 명칭이다. 원조인 중국은 기법에 따라 ‘분채’¹⁾, ‘오채’²⁾, ‘투채’³⁾ 등으로 세분화하여 부르지만, 일본의 경우는 ‘색회’로 호칭한다.
- 문양은 대체로 외부에 장식하였다. 종류는 꽃, 풀, 새, 나비, 인물 등이 있으며 적색, 녹색, 황색, 청색, 분홍색 등 다채로운 색채를 붓을 사용해 전체적으로 여백 없이 가득 차게 그렸다. 일부는 금색 장식이 있는 것도 있다.

□ 김지연 한성백제박물관장은 “이번 <기증자료 홍보코너> 개편은 다채 백자의 화려한 색채의 아름다움을 느낄 수 있는 특별한 계기가 될 것이다”라며 “앞으로도 다양한 문화유산을 많은 시민들과 공유하여 문화유산 기증에 대한 관심을 높일 수 있도록 노력하겠다”고 말했다.

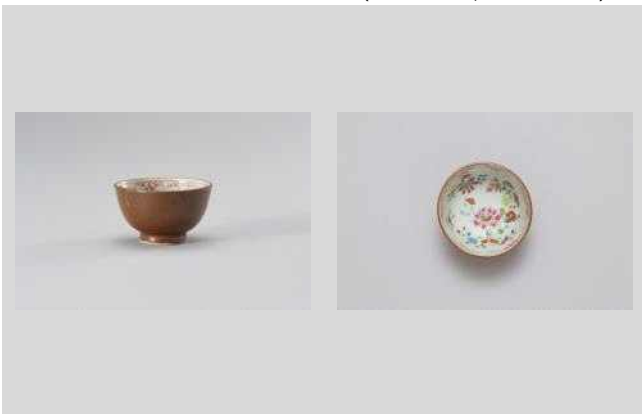
1) 분채는 오채와 법랑의 영향아래 청대 강희(康熙) 년 간(1662년~1722년)에 시작되었고, 고온에서 제작된 백자에 문양의 도안 윤곽을 그리고 다시 한 층의 유리백(琉璃白)을 입혀 채회하여 만든다.
 2) 오채는 홍색, 녹색, 황색 중심의 유상오채(釉上五彩)와 청화색채(青花色彩), 유상채(釉上彩) 등 다양한 색채를 결합한 청화오채(青花五彩)의 두 방법으로 제작되었다.
 3) 투채는 유하청화(釉下青花)와 유상채색(釉上彩色)을 합친 방법으로 제작되었다. 명대 성화(成化) 년 간(1465년~1487년)에 처음 시작되었으며, 이후 오채와 분채 제작의 기초가 되었다.



백자 다채 접시 단체 사진(HL17354, HL17352)



백자 다채 접시 사진(HL17350)



장유 다채 잔 사진(정면과 내면)_ (HL17342)



백자 다채 병 사진(HL17320)



백자 다채 합 사진 1(HL17332)



백자 다채 합 사진 2(HL17333)



백자 다채 접시 사진 1(HL17352)



백자 다채 접시 사진 2(HL17354)