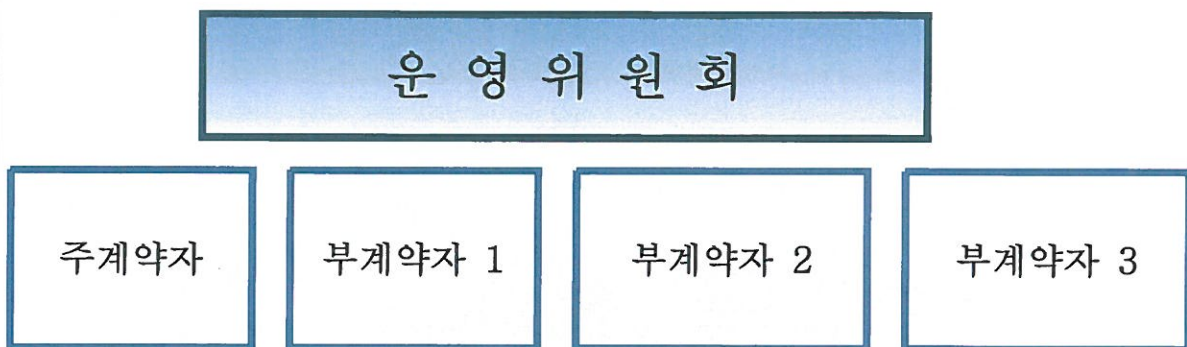


## 10 운영위원회

### 1. 운영위원회 구성

- ① 공사의 원활한 진행을 위하여 공동수급체의 구성원을 위원으로 하는 운영위원회 구성하여 운영
- ② 구 성 : 공동수급업체(주계약자, 부계약자) 대표(임원), 현장대리인



- ▷ 주계약자와 부계약자 간의 공사 관련 실무적 사항을 협의 및 조정
- ▷ 구성원간의 정보 및 의견 교환을 통하여 협력관계 강화

### 〈운영위원회 구성 및 운영〉

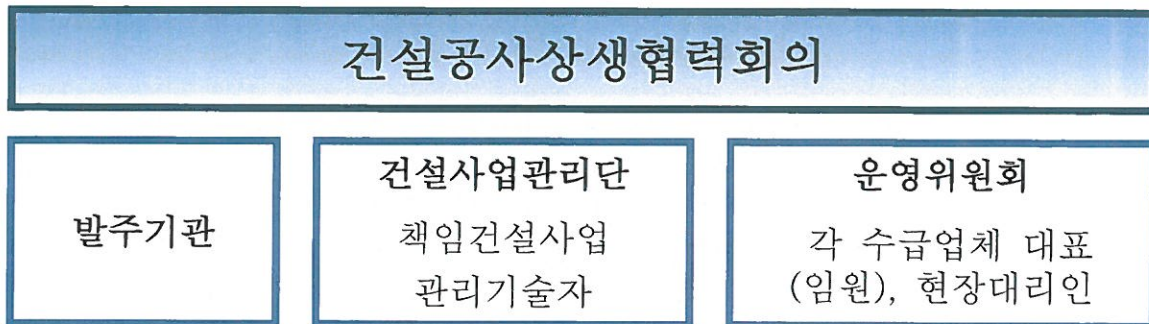
### 2. 운영위원회 운영

- ① 운영위원회는 계약이행에 관한 제반사항을 협의 및 결정
- ② 구성원이 제3자에게 손해 끼친 경우는 시공분담 구성원의 책임
- ③ 구성원이 타구성원에 손해 끼친 경우는 상호협의 처리하되 불성립시 운영위원회의 결정에 따름
- ④ 설계변경 및 신규 증감분에 대하여 현장여건, 시공성, 안전성, 시공능력을 고려하여 운영위원회에서 결정할 수 있음

## 11 건설공사 상생협력회의 운영

### 1. 건설공사 상생협력회의 구성

○ 구성 : 발주기관, 건설사업관리단, 운영위원회, 기타



- ▶ 공정 관리
- ▶ 공사 시행중 발생하는 문제에 대하여 주계약자와 부계약자간의 이해관계 조정 및 조정의장으로써 역할
- ▶ 건설공사 상생협력회의를 통한 주계약자 및 부계약자 협력관계 유지
- ▶ 발주기관은 주계약자, 부계약자 각 수급업체 애로사항 청취

#### 〈 상생협력회의 구성 및 운영 〉

### 2. 운영 취지

- ① 공동수급체 구성원간 계약이행에 관한 제반사항은 “운영위원회”에서 협의해야 하나 협의지연 및 구성원간 분쟁발생시 조정
- ② 발주기관의 공동수급체 구성원간 애로사항 및 문제점 파악

### 3. 건설공사 상생협력회의 운영

착공 후 월 1회이상 시행(단, 현장여건에 맞게 조정가능)

### 4. 건설공사 상생협력회의 역할

- ① 발주기관의 주계약자, 부계약자 및 하도급 업체 애로사항 청취
- ② 시공단계별 공종간 공정관리 및 품질관리 점검 등 공사과정에서 나타나는 각종 문제점 상호 협의, 기술과 정보 및 성과 공유