

지자체 공동체 담당자 워크숍 계획

□ 행사개요

- (일시/장소) 1차 워크숍* : 7. 5(목)~7. 6.(금) / 군산 라마다호텔
2차 워크숍** : 7.17(화)~7.18.(수) / 거제 대명리조트

* 116개 지자체 대상(서울, 인천, 광주, 대전, 세종, 충남·북, 전남·북, 제주)

** 127개 지자체 대상(부산, 대구, 울산, 경기, 강원, 경남·북)

- (참석대상) 1·2차 총 250여명(지자체 공동체 담당 팀장급)

○ 추진배경

- '17년 설치된 공동체 전담조직 대상 정책 추진방향 소개, 의견수렴
- 도시재생사업 관련, 행안부 지원·연계방안을 지자체에 전파하여 사업의 성공적 추진 및 사업효과 극대화 도모

□ 행사내용

- (정책 설명) 행안부 공동체 정책 추진방향 소개

- 국토부 도시재생사업 관련, 주민참여 필요성·역할 강조

- (전문가 특강) 지역 내 갈등관리 방안, 서비스디자인 연계 등

※ 갈등관리(한국행정연구원 채종현 박사), 서비스디자인(국민대 김성우 교수)

- (사례 발표) 공동체 정책 및 도시재생사업 우수지역(2개 지자체)

- 지자체 내 협업체계 구축, 조직개편 및 주민참여 등

- (분임토의) 분임별(20여명) 주제를 정해 토의·발표

□ 시간계획(안)

일 정			내 용	비 고
일자	시 간	소요		
1일차	13:00~13:30	30'	• 참석자 등록	
	13:30~13:35	05'	• 개회 및 국민의례	사회자
	13:35~13:40	05'	• 인사말씀	
	13:40~15:10	90'	• 정책 설명 - 공동체 정책 - 도시재생 사업	행안부 지역공동체과장, 국토부 업무 담당자
	15:10~15:20	10'	• 휴식	
	15:20~16:50	90'	• 정책 설명 - 주민자치형 공공서비스 구축 사업 - 주민참여 예산제도	행안부 업무 담당자
	16:50~17:00	10'	• 휴식	
	17:00~18:00	60'	• 전문가 특강(서비스디자인)	국민대학교 김성우 교수
	18:00~18:20	20'	• 휴식 및 석식장소 이동	
18:20~		• 화합의 장(만찬)		
2일차	07:00~09:00	120'	• 조식 및 자유시간	
	09:00~9:40	40'	• 우수사례 발표(2개 지자체)	지자체 담당자
	9:40~9:50	10'	• 휴식	
	9:50~10:50	60'	• 전문가 특강(갈등관리)	한국행정연구원 채종헌 박사
	10:50~11:50	60'	• 분임토의 및 결과 발표	
	11:50~12:00	10'	• 연찬회 강평 및 마무리말씀	
	12:00~		• 폐회 및 해산	

□ 행정사항

○ 워크숍은 1차·2차에 거쳐, 광역·기초 지자체를 대상으로 개최

- 1차 워크숍 : 7.5(목) ~ 7.6(금) / 군산 라마다호텔

대상 지자체: **서울, 인천, 광주, 대전, 세종, 충북, 충남, 전북, 전남, 제주**

- 2차 워크숍 : 7.17(화) ~ 7.18.(수) / 거제 대명리조트

대상 지자체 : **부산, 대구, 울산, 경기, 강원, 경북, 경남**

※ 워크숍 장소와 인접 기차역 간 이동의 편의를 위해 버스 대절 등 검토 중

○ **시도 담당자**는 시도 및 시군구 참석자 명단 취합 제출(**~6.20.**)

- **1차 워크숍** 대상 지자체의 참석자 명단은 엑셀 서식(공문 붙임2) **시트 1에**, **2차 워크숍** 대상 지자체 참석자는 **시트 2에** 작성

○ (참석 대상) 지자체 **팀장급 1~2명**(부득이한 경우 업무 담당자 대참)

- 우리부 공동체 정책 등을 소개하고 이에 대한 지자체 의견을 수렴하므로, **필수 참석을 바랍**

※ 다만, 참석자는 워크숍 장소의 인원수용 여부에 따라 추후 조정 예정

○ 참석자 식대·숙박비는 출장비로 충당

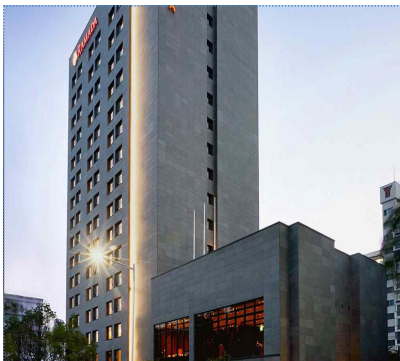
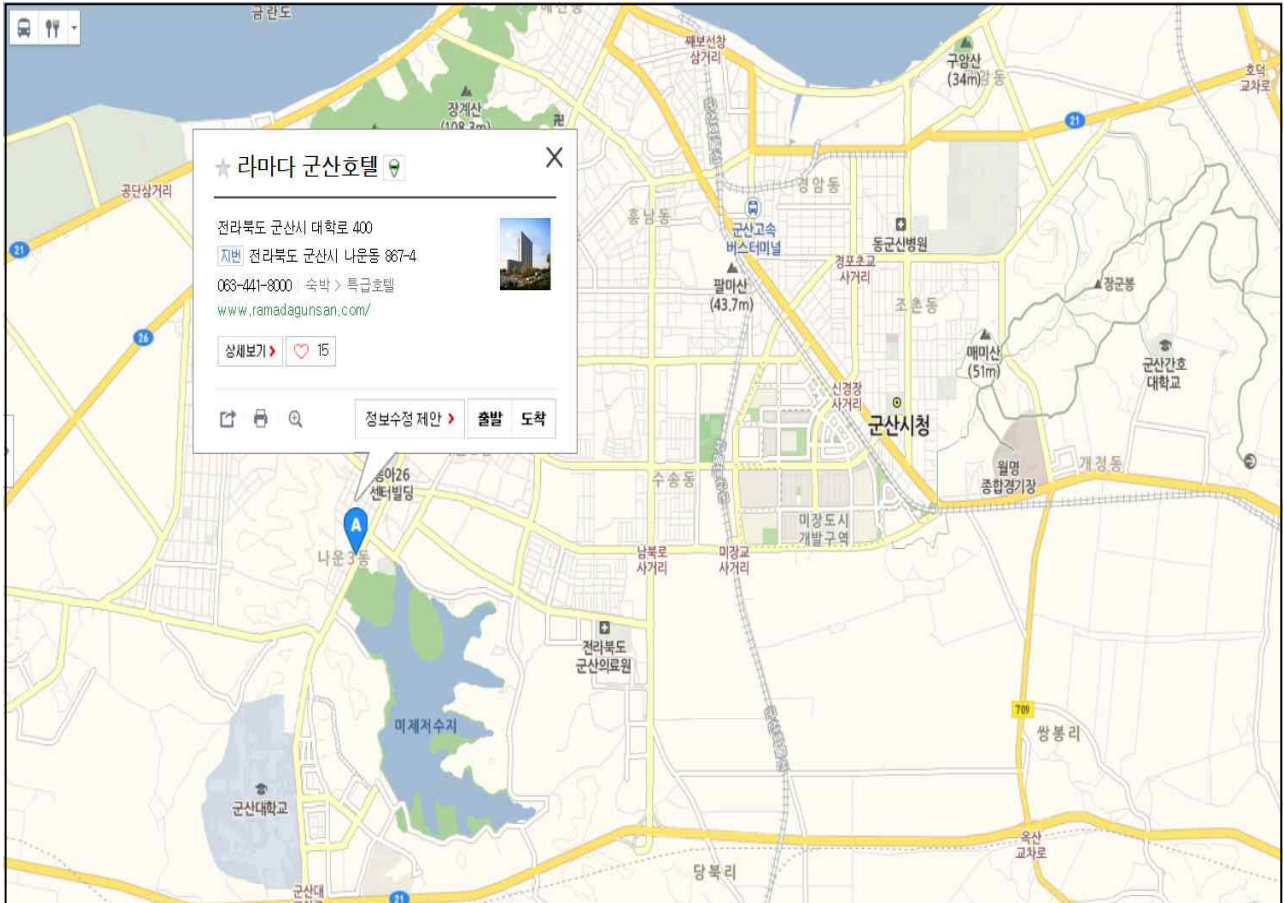
- 추후 참석자 명단 확정통보 시 별도 안내 예정

붙임

워크숍 장소

□ (1차) 7.5(목) ~ 7.6(금) / 군산 라마다호텔

○ 호텔 위치



호텔 전경



세미나실, 만찬장(갈라홀)



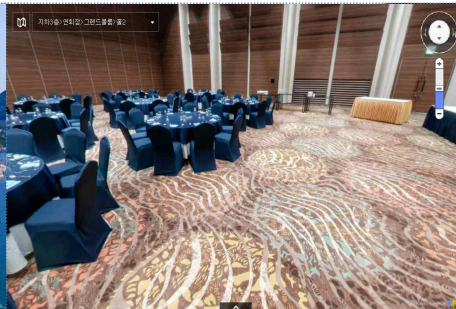
객실(2인)

□ (2차) 7.17(화) ~ 7.18.(수) / 거제 대명리조트

○ 호텔 위치



리조트 전경



세미나실



객실(4인)