

폐기물처리시설  
**사전예산협의 신청방법 및 사례**

2019. 1. 24.

# 목 차

1. 개요 및 배경
2. 사전예산협의의 현황
3. 검토기준 및 사례
4. 신청방법

# 1. 개요 및 배경



# 1. 개요 및 배경

## 사전에산협의 개념



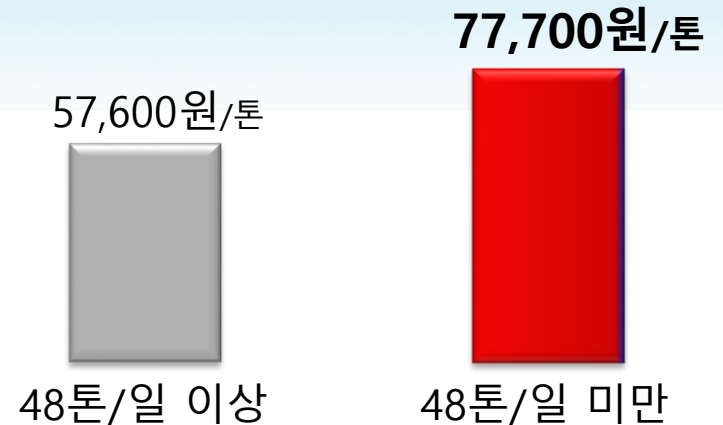
# 1. 개요 및 배경

🌐 폐기물처리시설 비효율적 운영 ('17년 전국 소각시설 162개소 평가결과)

가. 중소규모시설 에너지사용 증가



나. 중소규모시설 운영비 과다



- 전국 소각시설 에너지사용량 평균 20.6TOE/천톤
  - 대형 70개소 에너지사용량 19.4TOE/천톤
  - 중소형 92개소 에너지사용량 35.0TOE/천톤

- 전국 소각시설 운영비 평균 59,600원/톤
  - 대형 70개소 운영비 57,600원/톤
  - 중소형 92개소 운영비 77,700원/톤

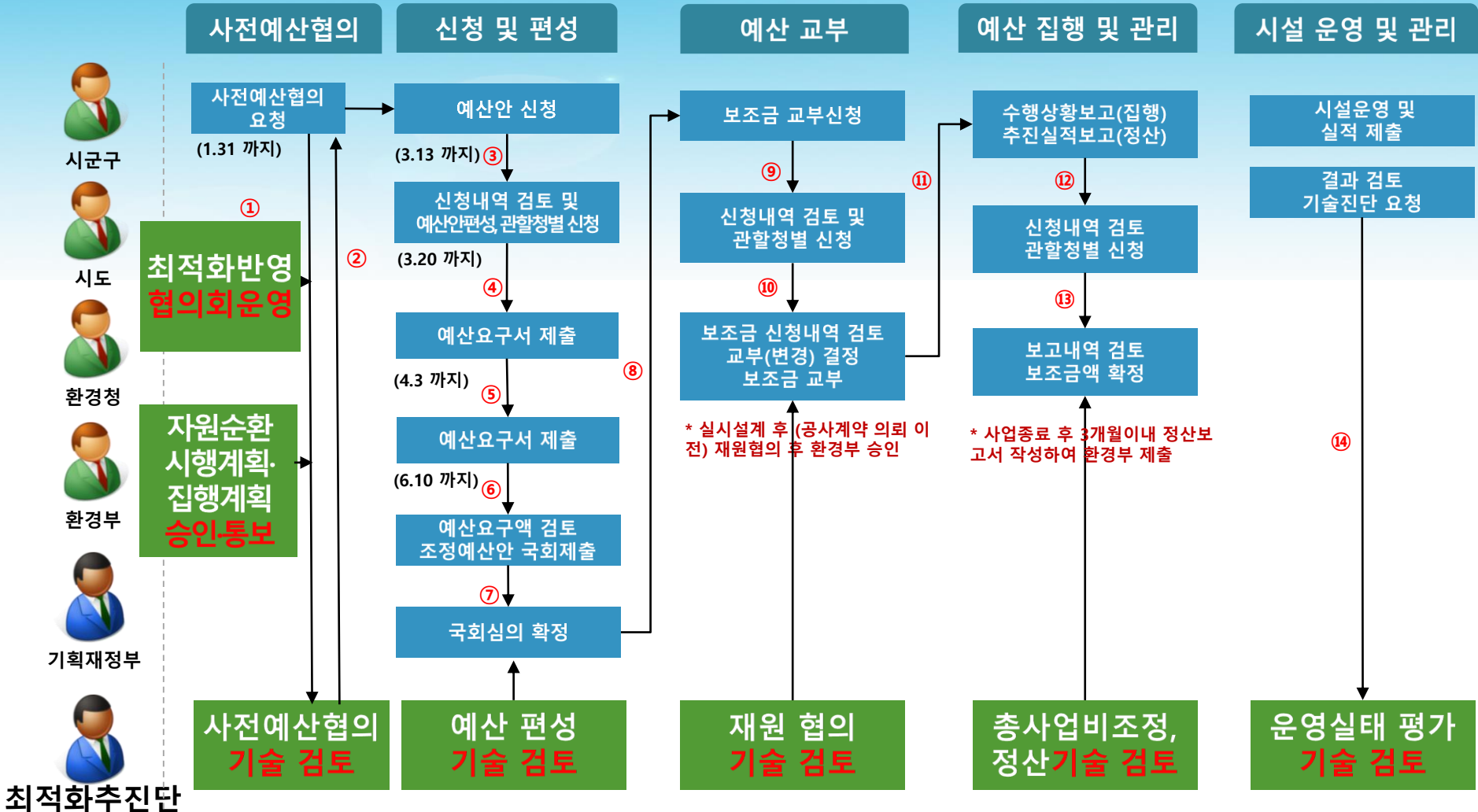
# 1. 개요 및 배경

## 추진 근거

- **보조금 관리에 관한 법률** 제6조(중앙관서의 장의 보조금 예산 요구)
  - ① 중앙관서의 장은 보조사업을 수행하려는 자로부터 신청 받은 보조금의 명세 및 금액을 조정하여 기획재정부 장관에게 보조금 예산을 요구하여야 한다.(이하 생략)
  
- **보조금 관리에 관한 법률** 제8조(보조사업을 수행하려는 자의 자료제출 등)
  - ① 보조사업을 수행하려는 자는 중앙관서의 장이 요구할 때에는 보조금의 예산 계상 신청과 관련하여 필요한 자료를 제출하거나 설명하여야 한다.(이하 생략)
  
- **예산 및 기금운용계획 집행지침**(기재부, 2019)
  - ① 중앙관서의 장은 보조금 교부여부를 결정할 때 보조사업 계획의 구체성 및 실현가능성, 사전 행정 절차 이행여부(부지확보, 주민동의서 등), 연내 집행가능성 등 엄격한 사전검토를 하여야 한다.
  
- **폐기물처리시설 국고보조금 업무처리지침**(환경부, 2019.1) 개정
  - 1. '12년 이후 매년 사전예산협의 및 예산편성에 대하여 최적화추진단의 기술검토 실시
  - 2. 관련서식 : 동 지침의 『서식. 1』에 따라 보조사업을 수행하려는 지자체 자체검토 후 제출

# 1. 개요 및 배경

## 추진 절차



## 2. 사전예산협의 현황



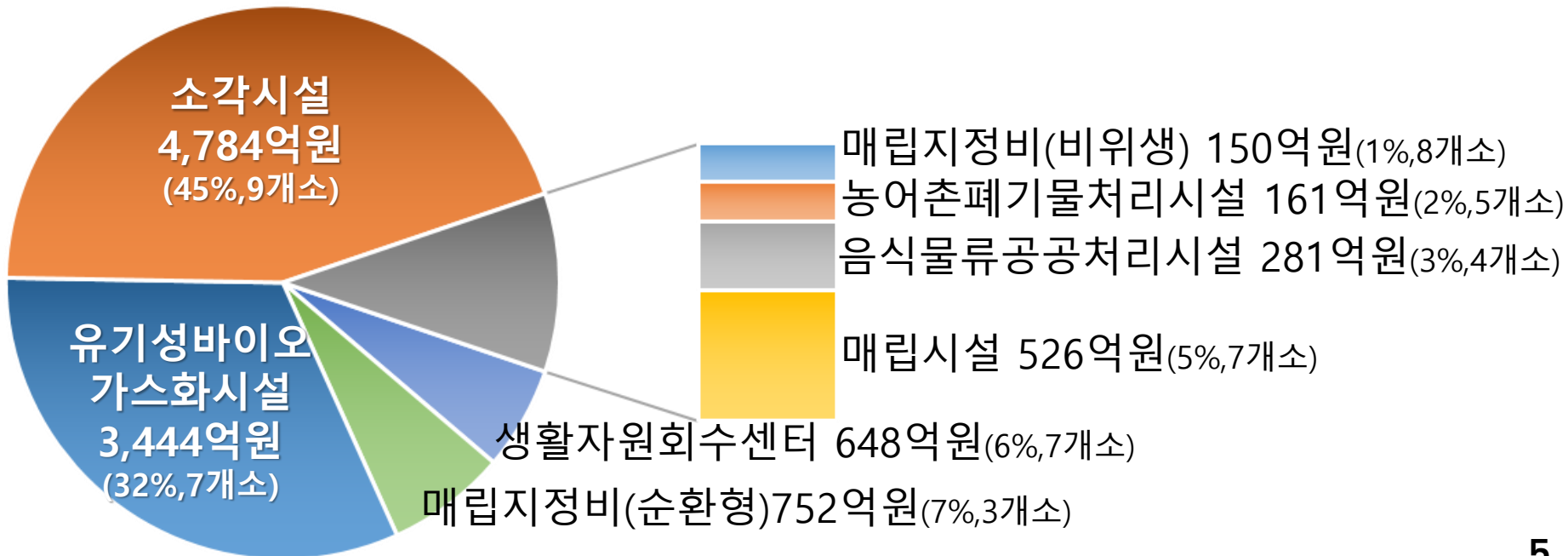


## 2. 사전예산협의 현황

2018년도 사전예산협의 기술검토 신청 (40개 지자체, 총 50개 사업)



### ▪ 시설별 사업규모 (총사업비 및 시설 수)



## 2. 사전예산협의 현황

### 2018년도 사전예산협의 기술검토 결과

- 사전예산협의 기술검토 50개 사업 중 **예산반영 7개 사업**
- 미반영 43개 사업 중 **25개 사업은 미비사항을 보완시 예산반영 재검토 가능**

| 시설 구분          |    | 예산 반영 | 미반영 |          |
|----------------|----|-------|-----|----------|
|                |    |       | 부적합 | 보완 후 재검토 |
| 계              | 50 | 7     | 18  | 25       |
| 소각시설           | 9  | 3     | 3   | 3        |
| 유기성바이오가스화시설    | 7  | -     | 4   | 3        |
| 생활자원회수센터       | 7  | 2     | 2   | 3        |
| 음식물폐기물(사료·퇴비화) | 4  | 1     | 3   | -        |
| 매립시설           | 7  | 1     | 3   | 3        |
| 매립지정비(순환형)     | 3  | -     | 1   | 2        |
| 매립지정비(비위생)     | 8  | -     | 2   | 6        |
| 농어촌폐기물종합처리시설   | 5  | -     | -   | 5        |

## 2. 사전예산협의 현황

2018년도 사전예산협의 기술검토 보완사항 (총 52건, 중복선택)

총사업비 · 국고보조금 재산정 17건 (33%)

폐기물처리기본계획 미반영 15건 (29%)

시설규모 재산정 7건 (13%)

타당성조사 미완료 6건 (12%)

기반시설 · 연계처리 계획 미수립 3건 (6%)

원인자부담금 증빙자료 부족 2건 (4%)

최적화 협약 미체결 1건 (2%)

이전 국고지원 공사범위 미제출 1건 (2%)

### 3. 검토기준 및 사례



# 3. 검토기준 및 사례

## 사전예산협의 기술검토 기준

### 적정성

#### ▪ 시설 설치계획이 적절한 사업

- 자원순환시행계획·집행계획 반영, 시설규모 · 총사업비 적정성
- 시설의 광역화, 최적화 협약 체결 여부

### 시급성

#### ▪ 현 시점에서 시급을 요하는 사업

- 기존시설의 처리용량 부족
- 내구연한이 도래한 경우

### 효율성

#### ▪ 연계처리, 생산물의 활용 등 예산투자가 효율적인 사업

- 기존시설과의 연계처리 여부, 잔재물의 처리계획
- 최종생성물의 수요처 확보

### 준비성

#### ▪ 사업준비성이 갖추어진 사업

- 타당성조사 · 기본계획, 주민의견 수렴, 사전절차 완료
- 사업진행상 문제여부, 기술진단 및 공공투자관리센터 검토

# 3. 검토기준 및 사례

## (1) 폐기물처리시설 해당 여부

### 적정성

- 관련 법령에 따른 폐기물처리시설 여부
  - 폐기물관리법, 자원의 절약과 재활용 촉진에 관한 법률

#### “잘된 사례”

- ✓ 폐기물관리법 제2조제8호
  - 폐기물의 중간처분시설, 최종처분시설, 재활용시설  
(폐기물관리법 시행규칙 별표3)
- ✓ 자원재활용법 시행규칙 제3조
  - 제2호부터 제5호까지의 장치·장비·설비

#### “잘못된 사례”

- ✓ 악취방지 및 압축기 추가설치공사
  - ✓ 생산된 퇴비 보관용 비가림 시설
  - ✓ 위생매립지의 최종복토 · 상부녹화
  - ✓ 진입도로 확장·포장, 옹벽 설치
  - ✓ 배관교체 및 전처리시설 개선공사
  - ✓ 반입 폐기물 보관·저장시설 설치
- [“개선,보수공사”는 전액 지방비 부담]**

# 3. 검토기준 및 사례

## (2) 폐기물처리기본계획 반영 여부

### 적정성

- 환경부 장관의 승인을 받은 폐기물처리기본계획 (제3차) 반영 여부
  - 『업무처리지침』에서 한정하는 신설, 증설, 대보수 사업 계획 반영
  - “자원순환시행계획, 집행계획 반영 요청” 공문 제출(시·군→시·도)

### “잘된 사례”

- ✓ 각 시도 폐기물처리기본계획 반영
  - 폐기물의 장래 발생량(인구, 원단위)
  - 대규모 개발계획 등 지역여건 반영
  - 처리계획 (소각, 매립 등)
  - 감량화, 재활용 관리목표 수립
  - 최적화, 재정투자 계획
- ✓ 자원순환시행계획 · 집행계획 반영

### “잘못된 사례”

- ✓ 폐기물처리기본계획 미반영 사업
  - 시·군 계획수립→시·도 계획 미반영
- ✓ 시설규모·투자계획 미반영 사업
  - 매립시설의 증설용량 미반영
  - 수거율, 재활용률 미반영
  - 최적화 추진계획 미반영
- ✓ 자원순환시행계획 미수립

# 3. 검토기준 및 사례

## (3) 최적화 반영 여부

### 적정성

- 최적화전략에 따른 시설의 집적화, 광역화, 연계처리 추진 여부
  - 지자체 간 실무협의회 개최, 최적화 협약 체결 시 협약서 제출

#### “잘된 사례”

- ✓ 최적화 협약 체결 후 광역시설 설치
  - 최적화 권역에 따른 실무협의 추진
- ✓ 인근지역 여건변화에 따른 최적화
  - 3개시군→2개시군 광역시설 설치
- ✓ 현행 협약기간 연장하여 증설추진
  - 당초 15년 협약에서 재협약 달성

#### “잘못된 사례”

- ✓ 실무협의 없이 일방적인 의사 타진
  - 최적화 권역 내 지자체의 증설 계획, 여유 용량, 내구연한 도래 등 미확인
- ✓ 협약과 관계 없이 단독 설치
  - 소각, 음식물 처리시설 광역화 협의, 음식물처리시설은 단독으로 설치



# 3. 검토기준 및 사례

## (4) 시설규모 산정

### 적정성

- 계획인구, 폐기물발생량 등 정책방향 예측과 처리 여건변화 반영
  - 관련 통계(전국 폐기물 발생 및 처리현황)에 따른 적정 용량 산정
  - 목표연도(시설완공연도)를 기준으로 개발에 의한 인구증가 고려

### “잘된 사례”

- ✓ (타당성조사·기본계획) 발생량 산출
  - 인구예측 : 조성법 등 통계기법 반영
  - 원단위 : 과거 처리실적 5년 적용
  - 발생비율, 수거율 : 실적 5년 적용
  - 가동일 : 260일

→ '24년 385,328명 x 0.523kg/인·일 x 29% x 60% x 365 / 260 = 50톤/일

### “잘못된 사례”

- ✓ 발생량 산출 근거 부족
  - '30년 인구증가 고려 150톤/일 산정
  - 통계+민간처리 반영해도 100톤/일
  - 음식물 세대별 종량제 도입으로 발생량은 지속 감소할 것으로 예상
  - 가동일 : 300일

→ 100톤/일 x 365 / 300 = 120톤/일

# 3. 검토기준 및 사례

## (5) 총사업비 및 국고보조금 산정

### 적정성

- **업무처리지침의 설치 표준사업비, 국고지원 비율에 근거하여 산출**
  - 지하화 시설 설치, 부대비용 등 총사업비 과다 산정여부
  - 원인자부담금 등 기타 국고 비지원대상의 포함 여부

### “잘된 사례”

- ✓ (원인자부담금) 총사업비 재산정
  - 택지개발 납부액 제외하여 국고신청
  - 시설용량 : 90톤/일 (3.72억원/톤)
  - 표준사업비 : 335억원
  - 폐기물처리시설 설치부담금 100억원
  - 국고지원비율 : 30%
  - $(335\text{억원} - 100\text{억원}) \times 30\% = 70.5\text{억원}$

### “잘못된 사례”

- ✓ 부지 조성, 진입도로 설치비용 증가
    - 표준사업비로 재산정하여야 함
  - ✓ 주민편익시설 비용 추가
    - 공사비의 10% 이내로 추진
  - ✓ 원인자부담금 자료 누락·축소
    - 신청시 원인자부담금 보유액 제시
- [설치 표준단가 적용하여 재산정 필요]**

# 3. 검토기준 및 사례

## (6) 처리용량 부족, 내구연한 도래 여부

### 시급성

- **현 시점에서 시급을 요하는 사업 (매립 잔여사용기간 5년 이내)**
  - 처리용량 부족에 대한 원인과 증빙자료 제시(가동개시신고서, 측량 결과 등)
  - 내구연한이 도래하여 기술진단 실시 결과 제시(폐쇄 후 신설, 대보수)

### “잘된 사례”

#### ✓ 매립시설 수직증설

- 총 용량 270만m<sup>3</sup> 중 1단계(100만m<sup>3</sup>) 2년 내 종료예정으로 2단계 증설신청
- 1단계 100만m<sup>3</sup> 사용개시신고 완료
- 매립량 5만m<sup>3</sup>/년, 기매립량 92만m<sup>3</sup>

#### ✓ 소각시설 대보수

- 가동개시 12년 후 기술진단 실시
- 내구연한까지 유지관리, 대보수 판정

### “잘못된 사례”

#### ✓ 매립시설 수평증설

- 기존 국고지원 매립시설 사용개시
- 10년 내 종료예정으로, 2단계 증설  
→ 시급성 저하, 자료 부족으로 미반영

#### ✓ 음식물처리시설 폐쇄 후 신설

- 가동 10년차, 노후시설 폐쇄·신규신청  
→ 기술진단 미실시, 내구연한 미도래

# 3. 검토기준 및 사례

## (7) 기존시설과의 연계처리 방안

### 효율성

- 부산물을 기존시설에서 연계처리하는 방안의 효율성 여부
  - 불연물, 폐수 등을 인근 환경기초시설에 이송하여 처리하는 계획
  - 부지 내 시설과의 공동이용 방안 수립으로 집적화 유도

#### “잘된 사례”

- ✓ 소각시설 : 바닥재 매립, 폐수 연계
  - 바닥재 → 부지 내 매립지 반입처리  
→ 매립시설 설치승인 제시(반입폐기물)
  - 폐수 → 인근 하수처리장 연계처리
  - 하수처리장 오염부하량 검토 결과, 전처리 필요하여, 폐수처리설비 추가

#### “잘못된 사례”

- ✓ 음식물처리시설 음폐수 연계처리
  - 오염부하량 미검토, 하수처리장 이송  
→ 수질기준 적합여부 등 세부대책검토
- ✓ 비위생매립지 정비 : 소각·매립 연계
  - (공공시설) 가연물 소각, 불연물 매립  
→ 소각량 · 처리기간 · 적재장소 감안

# 3. 검토기준 및 사례

## (8) 최종생성물 활용, 잔재물 처리방안

### 효율성

- 발생 생산물(소각여열, 바이오가스 등) 활용방안, 잔재물 처리계획
  - 음식물 사료, 퇴비의 경우, 공급사와 계약체결 결과 등 제시
  - 잔재물의 예상발생량과 처리계획(직접, 위탁처리) 수립 여부

#### “잘된 사례”

- ✓ (소각여열) 하수슬러지 건조 활용
  - 관내 하수슬러지처리시설 여열 공급
  - 스팀 발생·사용량, 공급 계약서 제시
- ✓ (생활자원회수센터) 잔재물 소각
  - 공공·민간선별업체의 재활용잔재물
  - 수거량, 발열량 검토를 통한 처리방안

#### “잘못된 사례”

- ✓ (음식물 사료, 퇴비) 공급처 미확보
  - 무상공급 · 관내 살포 등 구체화 미흡
- ✓ (소각 잔재물) 섬 지역 이송처리방안
  - 도서지역 소각시설 신규설치 신청,
  - 소각재의 처리방안 미수립
- 외부반출, 매립시설 설치 비교검토

# 3. 검토기준 및 사례

## (9) 타당성조사, 기본계획 완료 여부

### 준비성

- 시설설치 관련 주민의견 수렴 등 사전 진행 절차의 완료 여부
  - 최적화 추진 협의, 기술진단, 타당성조사 및 기본계획의 완료 여부
  - 재정사업은 입지선정 · 환경영향평가 · 도시계획시설결정 등 (민자사업은 공공투자관리센터의 적격성판단 여부)

### “잘된 사례”

- ✓ 입지선정, 도시계획시설결정 완료
- 주민의견 수렴 결과 필수 제출
- ✓ 최적화 협약체결 완료 (협약서 사본 확인)
- ✓ 기본계획 및 타당성조사 완료
- ✓ 기존시설의 기술진단 완료
- ✓ 예비타당성조사 면제 요구 (총사업비 500억원, 국고300억원 이상)

### “잘못된 사례”

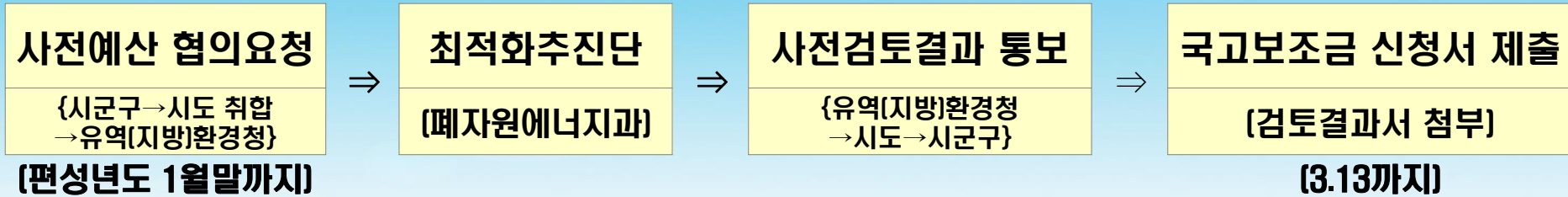
- ✓ 사전 진행사항 미추진
  - 입지선정위원회 구성 지연으로 주민의견 수렴 미흡·입지선정 미동의
  - 확장 부지의 토지보상절차 진행중
  - 전략환경영향평가 협의중
  - 기술진단, 적격성판단 검토중
- [절차이행 후 사전예산협의 신청필요]

## 4. 신청방법



# 4. 신청방법

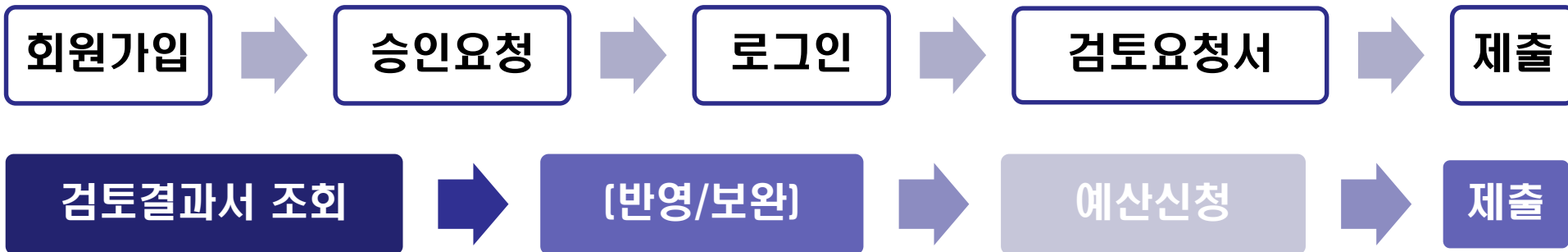
## 국고보조금 기술검토(사전예산협의) 절차



폐기물처리시설 예산관리시스템

입력+문서 병행

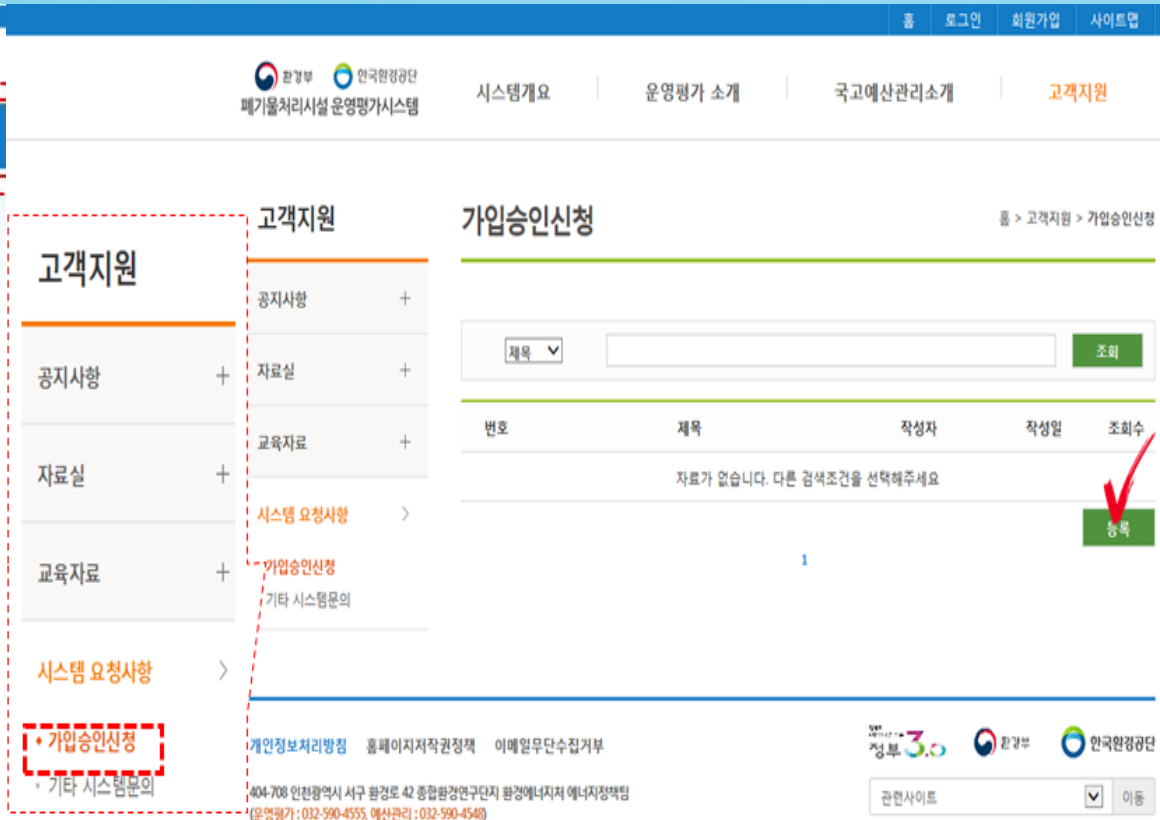
[www.recycling-info.or.kr/opeweb](http://www.recycling-info.or.kr/opeweb)





# 4. 신청방법

## 국고보조금 기술검토(사전예산협의) 절차



# 4. 신청방법

## 국고보조금 기술검토(사전예산협의) 절차

**1. 검토요청서 선택**

**2. 년도 선택**

**3. 지자체 선택**

**4. 조회사항 선택**

**5. 신규 선택**

| 구분  | 총건수 | 검정건수 | 검정중건수 | 검정완료건수 | 연락처   |
|-----|-----|------|-------|--------|---|
| 경기도 | 5   | 0    | 0     | 5      | 한계  |
| 부천시 | 1   | 0    | 0     | 1      | 1   경기   부천시   한강유역환경청   부천시   김명광   5-3205/010-621 |

# 4. 신청방법

## 국고보조금 기술검토(사전예산협의) 절차

**1. 일반현황 작성**

**2. 최적화 권역 선택 후 조회**

**3. 정보 연계 선택**

**2016년 전국 생활 폐기물 발생 및 처리현황(전국 폐기물 통계 기준)**

| 구분  | 종량제에 의한 혼합배출 |            |      |         |      |     |        |       |     |
|-----|--------------|------------|------|---------|------|-----|--------|-------|-----|
|     | 가정/사업장 폐기물구분 | 발생량 및 처리현황 | 가연성  |         |      |     |        | 기타    |     |
| 시도  | 시군구          | 소계         | 소계   | 음식물 폐기물 | 종이류  | 나무류 | 고무 피혁류 | 플라스틱류 | 기타  |
| 발생량 |              | 63.5       | 49.2 | 4.4     | 13.9 | 1.5 | 1.8    | 19.9  | 7.7 |
| 처리량 |              | 10.5       | 7.9  | 0.6     | 1.9  | 0.1 | 0.1    | 3.9   | 1.3 |

**폐기물 처리 시설 연계정보**

| 구분                | 시군구      | 운영기관 | 자원화방식 | 공공/민간 |       |     | 국고 보조금 |
|-------------------|----------|------|-------|-------|-------|-----|--------|
|                   |          |      |       | 호기(기) | 시설용량  | 처리량 |        |
| 소계                |          |      |       | 1     | 1,120 |     |        |
| 연성폐기물 연료화(SRF제조)시 | (주)부산이앤이 |      | 공공    | 1     | 900   |     |        |





감사합니다

