



고려대학교 안암병원

수신 소방서(서울동북 권역 6개구, 남양주시)
 (경유)
 제목 권역 내 응급의료종사자(구급대원)를 위한 교육에 참여 협조 요청

1. 귀 기관의 무궁한 발전을 기원합니다.
2. 고대병원이 서울동북 권역(성북구, 강북구, 동대문구, 도봉구, 노원구, 중랑구, 남양주시)의 권역 응급의료센터 지정 후 응급의료 질적 수준 향상과 유관기관 간의 연계체계를 개선하고자 권역 내 소방서 및 구급대원에 대한 교육을 3월 29일 실시하고자 합니다.
3. 이에 교육 일정 첨부하니 서울 동북 권역 내 소방서·구급대원의 많은 참여 부탁드립니다. 감사합니다.

- 권역 내 응급의료종사자(구급대원)를 위한 교육 -

1. 교육 대상

- 1) 서울 동북 권역 내 소방서·구급대원 (타 권역도 가능함)
 → 성북구, 강북구, 동대문구, 도봉구, 노원구, 중랑구, 남양주시
- 2) 최대인원 24명 모집 (12명 미만시 폐강 예정)

2. 교육 신청방법

- 1) 신청방법: 고려대학교 안암병원 응급의학과 홈페이지내 교육 신청 게시판
 (<http://anam.kumc.or.kr/depthome/aaed/>)
 ※ 교육 3일전 까지 신청가능, 수강인원 초과 시 조기 마감 될 수 있음.
- 2) 문의사항: ☎ 02-920-5466(평일 08:30~17:30)

3. 교육 장소 및 일정

- 1) 교육장소: 고려대 안암병원 제1 의학관 5층
 (KU 시뮬레이션 룸 1,2)
- 2) 일정: 2018년 3월 29일 (목요일)
- 3) 시간: 09:00 ~ 13:00 (점심시간 없음)

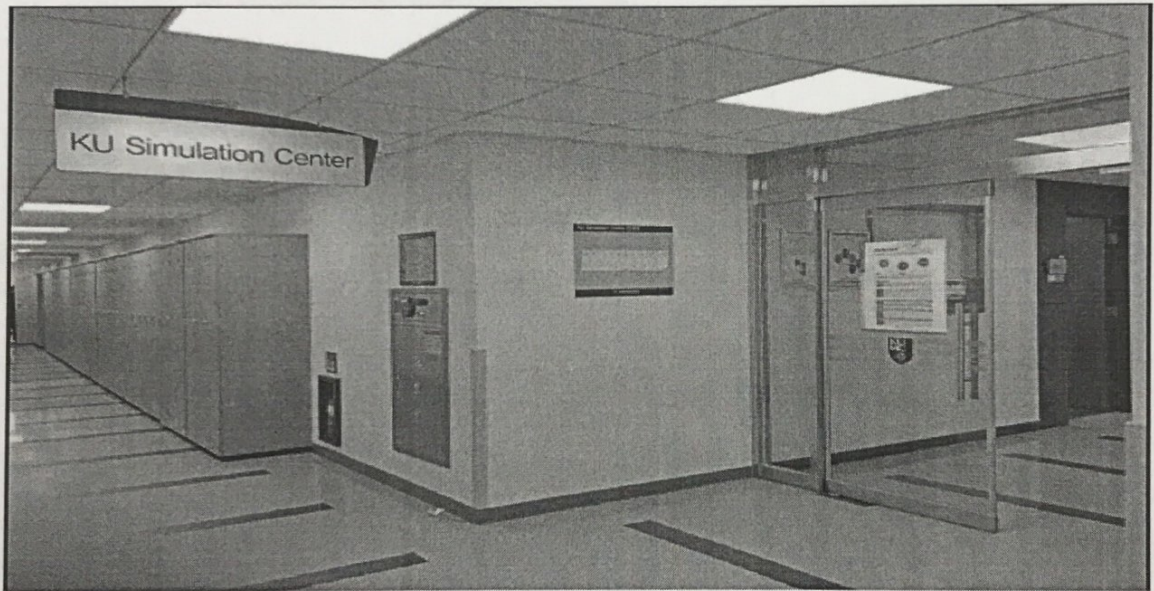
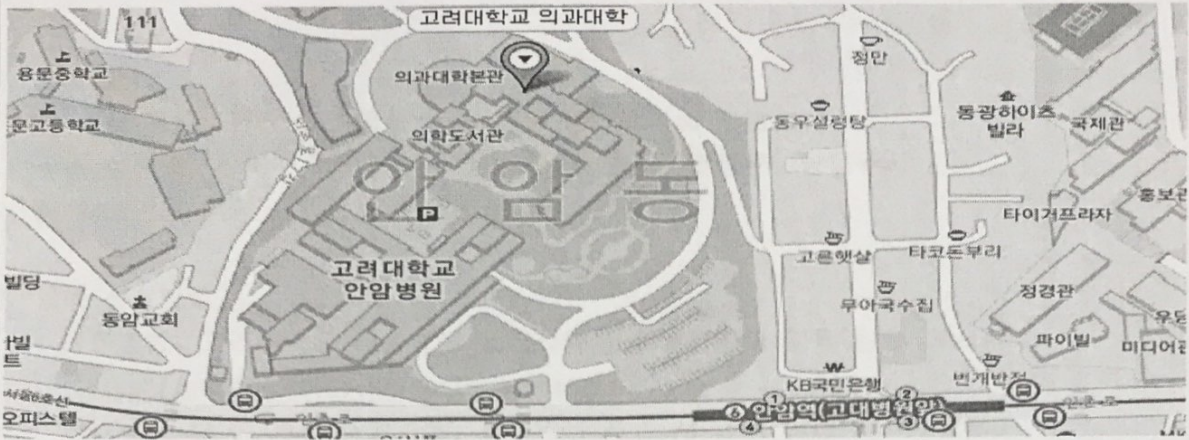
4. 교육 내용

차시	일시	주요학습활동	교수·학습자료
1	3월 29일 (목요일)	구급대원을 위한 한국형 전문소생술 및 응급약물의 이해(4시간)	119 구급대 표준지침/ 한국형 전문소생술

※ 교육 일정은 사정에 따라 변경 될 수 있음을 양해 부탁드립니다.

▶ 찾아오시는길

주소: 서울 성북구 인촌로 73, 고려대 안암병원 제1의학과 5층 (KU 시뮬레이션 룸 1,2)



첨부1) 권역내 응급의료기관 종사자를 위한 교육 일정 1부. 끝.

직인생략

고려대의과대학부속병원 권역응급의료센터장

담당 조이슬 (2/12)

임상 부교수 한갑수 (2/12)

응급의학과장 이성우 (2/12)

협조

시행 안암 응급의학과-2017-196 (2018.02.12)

접수

(. . .)

우 136-705 서울 성북구 인촌로 73

/ <http://www.kumc.or.kr>

전화 02-920-5466

전송 02-920-5407

/ dannyjoyi20@hanmail.net

/ 공개구분

첨부1) 권역내 응급의료기관 종사자를 위한 교육 일정 1부

- 권역 내 응급의료종사자(구급대원)를 위한 상반기 교육 일정 -

1. 교육 대상

- 1) 서울 동북 권역 내 소방서·구급대원 (타 권역도 가능함)
→ 성북구, 강북구, 동대문구, 도봉구, 노원구, 중랑구, 남양주시
- 2) 최대인원 24명 모집 (12명 미만시 폐강 예정)

2. 교육 신청방법

- 1) 신청방법: 고려대학교 안암병원 응급의학과 홈페이지내 교육 신청 게시판
(<http://anam.kumc.or.kr/depthome/aaed/>)
※ 교육 3일전 까지 신청가능, 수강인원 초과 시 조기 마감 될 수 있음.
- 2) 문의사항: ☎ 02-920-5466(평일 08:30~17:30)

3. 교육 장소 및 일정 (상반기)

- 1) 시간: 09:00 ~ 13:00
- 2) 날짜 및 교육 내용

※ 교육 일정은 사정에 따라 변경 될 수 있음을 양해 부탁드립니다.

차시	일시	주요학습활동	교수·학습자료
1	3월 29일 (목요일)	구급대원을위한한국형전문소생술및응급약물의이해 (4시간)	119 구급대 표준지침/ 한국형 전문소생술
2	4월 12일 (목요일)	병원전단계 STEMI/ 뇌졸중바로알기(4시간)	119 구급대 표준지침
3	5월 24일 (목요일)	중증외상 환자의 병원 전 처치(4시간)	119 구급대 표준지침/ EPIC TBI
4	6월 7일 (목요일)	구급대원을위한한국형전문소생술및응급약물의이해 (4시간)	119 구급대 표준지침/ 한국형 전문소생술