

증 구 청

서중건설 2054,51-1214223-4658) 66. 8, 18.

수신 서울특별시청 귀하

참조 관리과장

제목 광희동2가35미터 계획도로지내 무허가 건물철거

금반 당구관내 광희동 2가 35미터 계획도로 실시예
수반하여 해 지역내 무허가 건물을 별첨과 같이 철거계획
임을 보고합니다. 끝.

첨부 계획서 1부. 끝.

김정호

계	보장계장	관리과장	8월 21일	공관

문 서 처 리 이	접수 일시	1966 8. 20	결 정 일	
	접수 번호	55-98	결 정 내 용	
	결 정 내 용	제 조	결 정 사 유	
	비 고			

87 김성민
이봉하

서울특별시 증 구 청



제
정
내
용



241

242
2000
1000

광희동 2가 35^M 계획

도로지내 철거 계획

중구청

1. 현황
가. 개요

목원	연장	면적	비고
35m	245m	2.599 ^평	국공유지 1.216평 사유지 821 " 도로 567 ^평

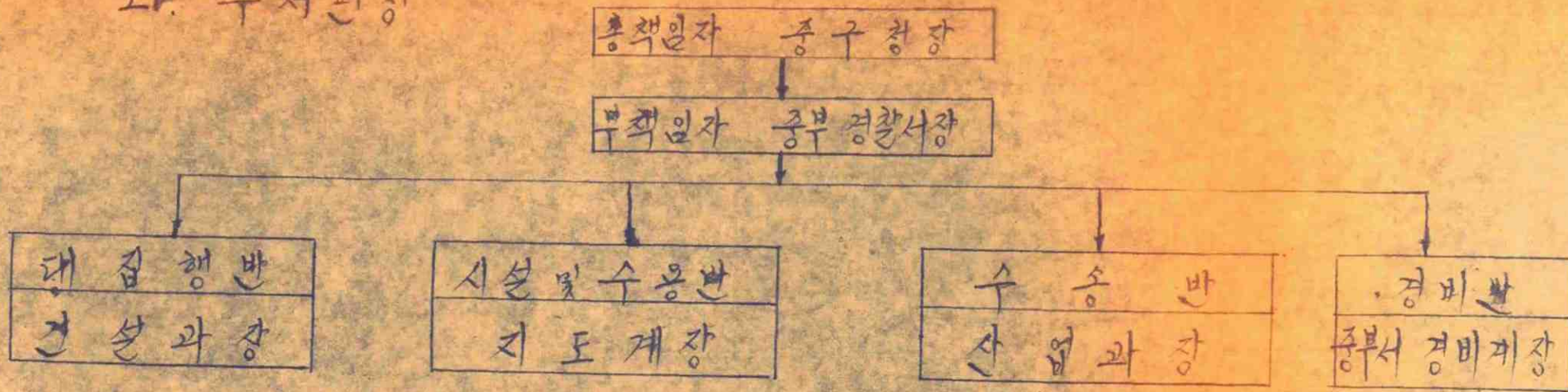
나. 건물 현황

구분	동수	건평	세대수	인구수	비고
오보상	20	170	28	123	
불요보상	172	1,793	252	895	
계	192	1,963	280	1,018	

다. 철거 대상

동수	세대수	인구수	건평	
172	252	895	1,793	
*요구호	227	770	상계동 이주 (천막 수용)	

라. 부서편상



마. 지원부서

도시계획국	예산배정
건설국 재무국	1. 장비지원 2. 홍보상토지건물은행.감감
보건사회국	구호
철거민수용소 해양구항	철거민인수및임주
" " " 경찰서	수용지경비권사유지

2. 세부 계획

가. 철거 일정

- 1. 행정지시 66. 8. 17.
- 2. 철거제고 66. 8. 27.
- 3. 철거실시 66. 8. 30. 07.00

나. 철거 계획

일월	면적 ㎡	가액 ₩	동수	세대수			인구수			소요인원				소요예산
				모구호	비구호	계	모구호	비구호	계	행정요원	철거인부	경비	기타	
8.30	2,599	1,793	172	227	25	252	770	125	895	50	576	300	10	인부 576 × 200 = 115,200 음식비 310 × 100 = 31,000 계 146,200

다. 수송 계획

구호세대수	인구수	소요차량	소요인원		소요예산	비고
			경찰관	행정요원		
227	770	76승	50	50	227 × 3세대 = 76 76 × 2,500 = 190,000	상계응원막수용

3. 잔토처리

면적	토량(M ³)	잔토처리 1M ³ 당(비) (상하차비포함)	잔토처리비 불도자 1대 유류대	주요
8.575 ^{M²}	4.287	183원	0.580 x 5대 - 12,900원 계 797.42원	* 유류대 2,590원/12 (80원) * 잔토처리 비용은 예정 거리 5.5km 일 * 상토상장은 2=0.143로 계산

4. 소요예산

구분	소요예산	비고
철거비 (경향현수비포함)	134,200원	인부 176명
수송비	190,000	
잔토처리비	797.42	
계	1,121.62	

5. 협조기관

협조기관명	관계업무	협조기관명	관계업무
도시계획국 건축과	소요예산 조정 및 예산 연달	건설사별 자원 남부영양소	관련 및 전기 시설 정비
건설국	잔토처리 소요예산 및 증장비 지원	중구 보건소	방부 업무
보건사회국	구로 양무 확보	중부 소방서	방화 조치
중부 경찰서	철거지 경비	시립 중부 병원	구급차 등량 (환자 치료)
성북 경찰서	수송지 경비	서울 관화국	관련 판결
중부 수도사업소	누수 방지		



MEMO

1966. 7. 23.

本件에 關係되는
市有林野台帳 原本을
對照確認 할 것

247

第2 副市長室
서울 特別市





MEMO

1966. 7. 21.

報告書作成의 必要한
要素인 市有林野의
坪數가 漏落의 原因
으로 再檢討 作成하오
提出할 것.

248

第2副市長室

서울特別市

