

계약현황 분석 및 설문조사 시행

금년도 계약 완료된 전세금지원형 장기안심주택 계약 현황을 분석하고, 계약자를 대상으로 설문조사를 시행하여 개선방안을 수립코자 함

I 사업개요

- 대상주택 : 전용면적 $60m^2$ 이하의 전세보증금 150백만원 이하
 - 4인 이상 가구 전용면적 $85m^2$ 이하, 5인 이상 가구 전세보증금 210백만원 이하 가능
- 지원대상 : 도시근로자 월평균 소득의 70%이하인 무주택자
- 공급호수 : 1,370호 \Rightarrow '14년까지 4,050호 공급
- 지원내용
 - 전세보증금의 30% 무이자 용자(45백만원 이내)
 - 재계약시(최대 2회, 총 6년) 5% 초과 인상분 무이자 용자(10%까지)
- 사 업 비 : 505억원('13년)

II 추진경과

- '13년 공급물량(1,370호) 입주자 모집공고('13.1.4)
- 입주신청자 모집(6,056명 신청(경쟁률 4.4:1), '13.1.14~1.25.)
- 입주계약 추진('13.2.1.~6.28.)
- '13년 공급계획 1,370호 계약 완료('13.6.28)

III 계약현황

□ 계약현황

○ 총괄현황

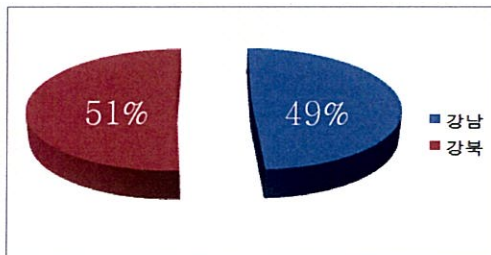
(2013.6.28 현재)

구 분	공급계획	계약실적	비 고
'13년 공급	1,370	1,370호	- 총 30호 이상 추가계약 예상

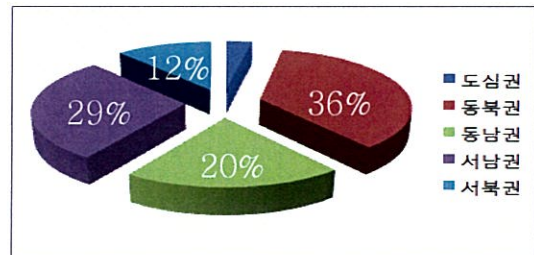
⇒ 공급계획 대상 1,370호를 기준으로 계약현황 분석

□ 유형별 계약현황

○ 강남북권

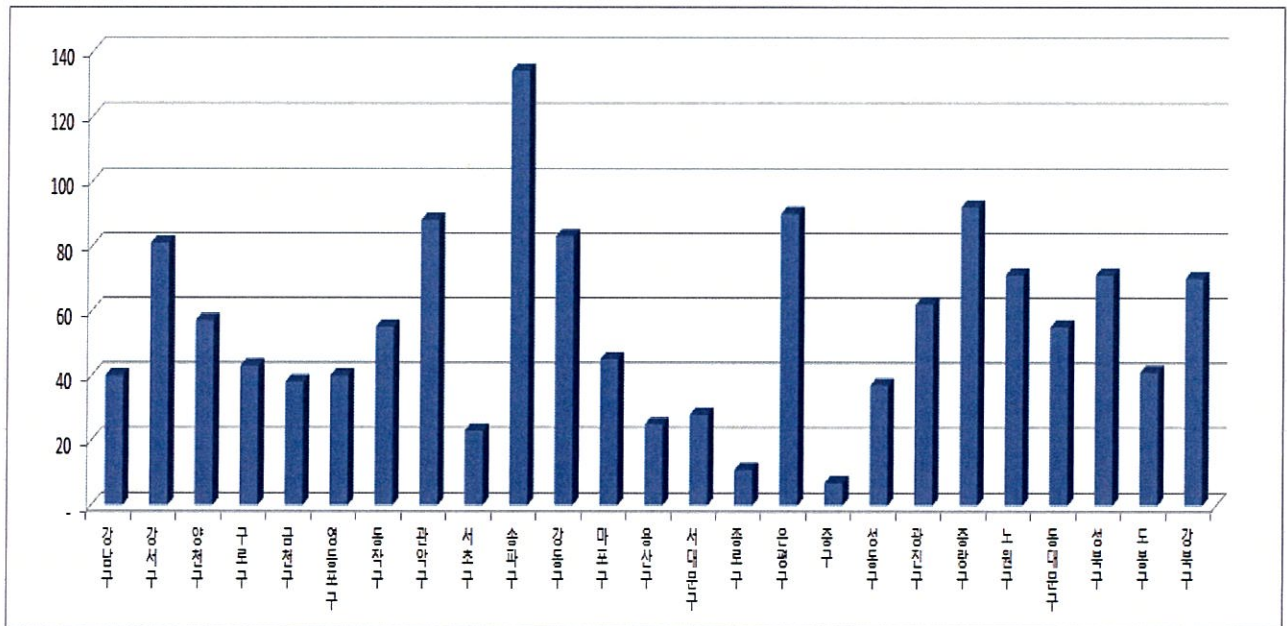


○ 생활권별



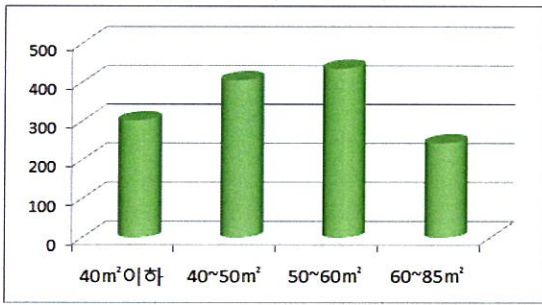
⇒ 강남북권별(49%:51%), 도심부 이외 생활권별 고른 분포

○ 자치구별



⇒ 대체적으로 구별 40~80호에 균등 분포

○ 주택규모별



○ 주택유형별



⇒ 40m²이하 22%, 40~50m² 30%, 50~60m² 31%, 60~85m² 17%로 주택규모별 비율이 고르게 분포

⇒ 다가구 670호 49%, 다세대 539호 40%, 아파트는 161호 11%로 아파트를 제외한 다가구, 다세대에 고르게 분포

IV 분석결과

□ 공급목표 조기 달성

- '12년 상·하반기 2차례에 걸쳐 1350호를 공급하였던 것을 '13년 공급물량 1,370호를 상반기 1차례 모집으로 계약 완료
 - '12년 설문조사 결과 개선요구 사항인 전화연결 어려움에 대하여 전화증설 및 상담원 추가 배치(전화증설:5→10 상담원 추가배치:5→8)
 - 공동전세형 계약방식, 24바로처리시스템, 주택소유주 인센티브제공 등 선제적 조치로 상반기 공급물량 조기 달성

□ 권역별, 자치구별, 규모별로 고른 분포인 반면 다가구, 다세대에 집중적으로 계약체결

- 권역별, 자치구별, 규모별로 고른 분포
- 서울시 주택유형 중 단독주택 9%, 다가구주택 20%, 아파트 49%, 연립주택 4%, 다세대주택 18%로 아파트의 비율이 가장 높지만
- 전세금지원형 장기안심주택 지원대상을 전용면적 60m² 이하 및 전세보증금 150백만원 이하로 제한하고 있어 비교적 저렴한 주택인 다가구와 다세대에 집중적으로 분포

V**설문조사 시행**

- 일시/대상 : '13. 7월 중 / 장기안심주택 입주자 1,370명
- 시행부서 : SH공사 도시재생본부 희망주택처(매입임대팀)
- 설문내용 : 계약과정 문제점, 만족도, 요구사항 등
- 시행방법 : 전화설문조사

V**향후계획**

- 설문조사 결과 도출 및 개선대책 수립
- '14년 1,350호 모집 공고