



준 공 사 진

<p>바켓준설 공사 전 (동작대로27길42~29길35)</p>	
<p>바켓준설 공사 중 (동작대로27길42~29길35)</p>	
<p>바켓준설 공사 후 (동작대로27길42~29길35)</p>	

준 공 사 진

(기성2회)

흡입준설
공사 전
(대방역3번출구)



흡입준설
공사 중
(대방역3번출구)



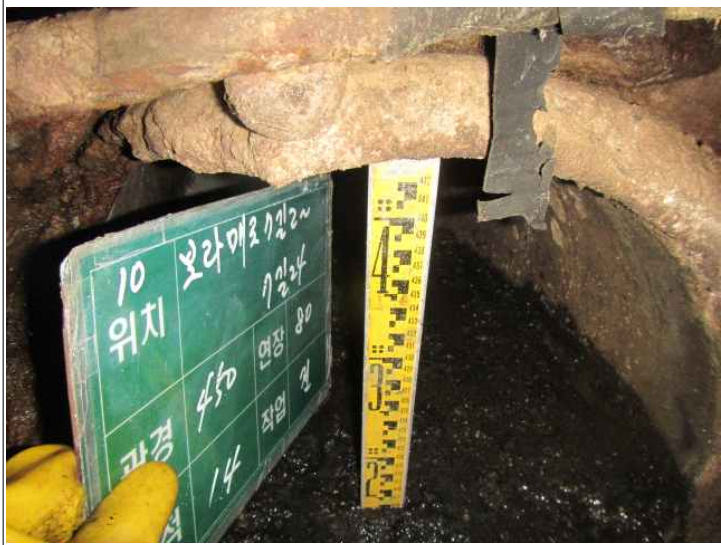
흡입준설
공사 후
(대방역3번출구)



준 공 사 진

(기성2회)

흡입준설
공사 전
(보라매로7길2~7길24)



흡입준설
공사 중
(보라매로7길2~7길24)



흡입준설
공사 후
(보라매로7길2~7길24)

