

문서번호	수산팀-1317
보존기간	년
결재일자	2016.06.20
공개여부	공개

★담당자	팀장	유통본부장	사장
김승로	최영규	김성수	06/20 박현출
협 조			
감 사			

## 코다리명태 중도매인 직접거래 운영성과 분석

2016. 6



**서울특별시농수산물식품공사**

**수산팀**

# 코다리명태 중도매인 직접거래 운영성과 분석

## 분석 목적

코다리명태 거래방법이 도매시장법인을 통한 거래에서 중도매인 직접거래 방식으로 변경됨에 따라 운영성과를 분석하여 수산시장 업무에 활용코자 함

## I 분석 개요

- 분석대상 : 코다리명태
- 분석기간 : 2016.4.18~5.31(43일)
  - 2016.4.17자 21시부터 거래방법 변경(집계일자 4.18자)
- 분석내용
  - 유통실태 분석 및 반입물량, 거래금액, 단가분석
  - 전년 동기, 최근 3년간 거래대비 반입량 및 금액 증감율
  - 거래방법 변경 전후 비용분석
- 분석방법
  - 물량 및 금액 자료는 공사 UNIS 시스템 상 유통자료 가공
  - 비용분석 자료는 과거 출장자료 및 관계자 응답자료 활용

### 코다리명태 거래방법 연혁

- 도매시장법인 수탁방식
  - 경매 거래 : ~ 2014.9(수수료 3%)
  - 정가·수의 거래 : 2014.10~2016. 4.17(수수료 4%)
- 중도매인 직접거래 : 2016.4.17~현재
  - ※ 도매시장법인 수탁을 통한 거래도 가능

**① 거래량의 획기적 증가로 시장 활성화에 기여**

- 2016.4.18~5.31 동안 코다리명태 총 반입량은 249.3톤으로 일평균 5.7톤이 반입되어 전년대비 66% 순증가
- 2016.4.18~5.31 동안 코다리명태 총 거래금액은 769백만원으로 일평균 17.5백만원이 거래되어 전년대비 100% 순증가
- 중도매인 직접거래가 본격적으로 시작된 5월은 전년대비 213%로 '16년 전체 거래금액은 전년대비 60%~100%이상 순증가 예상

**② 유통비용 감소로 도매시장 경쟁력 향상**

- 2016년 코다리명태의 유통비용 221백만원 절감 추정
  - 도매시장법인 미 경유에 따른 위탁수수료 4% 해당액 216백만원과 경매장에서 중도매인 점포로의 배송비 34백만원 절감
- '16년 거래단가는 2,895원으로 전년대비 13% 높게 형성
  - 거래방법별 단가('16.5월 기준)도 도매시장법인 상장 2,570원 대비 중도매인 직접 수탁(상장예외)이 2,916원으로 13% 높게 형성

**③ 출하자의 출하선택권 확대 및 고객만족도 향상**

- 도매시장법인을 통한 거래 외에 중도매인을 통한 직접거래까지 가능해져 출하자의 출하선택권 확대
- 거래단계 및 대기시간(2시간) 단축으로 효율성 및 만족도 향상

**④ 정산회사를 통한 거래대금 지급으로 안전성 및 투명성 강화**

- 정산회사를 통한 거래대금 정산으로 안전성과 투명성 강화

### Ⅲ

## 유통실태 분석

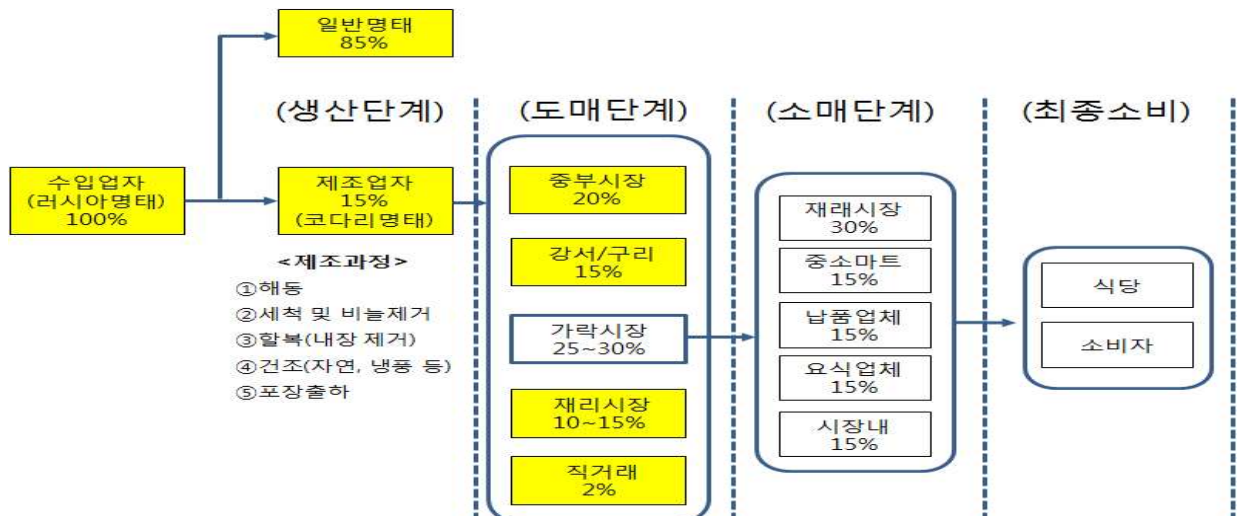
### 1 코다리명태 유통실태

- 전국 30여개 코다리명태 제조공장이 있으며, 이중 20여개가 강원도에 산재(과거 주요 생태 산지이고 저온으로 코다리 건조에 적합, 기타 부산 4~5개, 충청도 등 내륙지에 5개 위치)
- 러시아 수입명태의 15% 정도가 코다리명태에 사용되고 할복과정에서 30%정도의 내장 등 부산물이 발생되어 최종 코다리명태 생산수율 70%로 연평균 28천톤이 생산되는 것으로 추정됨

구분	전년 재고	수입량 (a)	생산량	수출량	이월재고	국내소비 (A)	코다리 소비량 (B=a×15%)	국내소비 대비(B/A)	코다리 생산량 (C=B×70%)
2010년	50,699	267,355	46,794	24,714	100,544	239,590	40,103	17%	28,072
2011년	100,544	260,683	48,792	36,460	86,858	286,701	39,102	14%	27,372
2012년	86,858	251,990	39,025	51,060	90,964	235,849	37,799	16%	26,459
2013년	90,964	233,534	24,341	46,016	78,145	224,678	35,030	16%	24,521
2014년	78,145	215,784	31,622	22,112	80,759	222,680	32,368	15%	22,657
2015년	80,759	345,578	20,012	10,096	126,461	309,792	51,837	17%	36,286
평균	81,328	262,487	35,098	31,743	93,955	253,215	39,373	16%	27,561

※ 자료 : 2016년 KMI 수산업관측센터 『명태』 관측자료 재 가공

- 전국 생산량 중 서울시 소비량은 30%(8,268톤)로 추정되며, 가락 시장은 서울시 전체 공급 중 25%~30% 점유 추정



## ② 제조원가 분석

- 공산품화 된 코다리의 거래원가는 제조규모, 제조공장의 위치 등에 따라 편차가 있지만 개략적인 비용은 다음과 같으며 출하자는 평균 10% 정도의 순수입 발생 추정(붙임1 참조)

(코다리 15kg 제조 기준)

비용 항목	비용(원)	구성비율	비고
원물조달	27,079	70%	부산→속초→가락
제조단계	8,175	21%	인건비 등 소용비용
출하단계	3,400	9%	운송비, 수수료 등
합계	38,654원	100%	

### 【원물조달 단계】

- 원물조달 단계에서 총비용의 70%가 소요, 명태는 대부분 러시아산을 사용. 검은색이 나는 오츠크해 명태 보다는 밝은색의 베링해 명태를 선호하며 손질과 건조가 더 많은 깔꿈이가 고급품 - 호텔 등에 납품되는 깔꿈이용은 412제품기준 크기가 큰 9통을 일반 코다리는 상대적으로 작은 10통을 사용함

### 【제조단계】

- 제조는 명태를 「해동→세척 및 비늘제거→할복→건조→포장」 과정을 거쳐 최종 출하되며 총비용의 21% 정도를 점유함
  - 부산물인 알과 내장은 젓갈공장에 판매하는데 12월~3월 어획물중 2~3월 어획물만 부산물이 나오나 대신 살이 없음
  - 부산물 가격은 1판(PAN) 기준 8~9천원이나 편차가 심하며, 살이 많은 경우 알이 거의 없는 경우도 있음

### 【출하단계】

- 출하단계에 소요되는 비용은 전체의 9%로 상장수수료, 운송비, 하역비 등이 주요 항목임. 도매시장법인 수탁을 통한 거래 시 중부시장이나 유사시장 대비 가락시장이 상자 당 평균 2~3천원(상장수수료+하역·배송비) 추가 발생

# IV

## 추진효과 분석

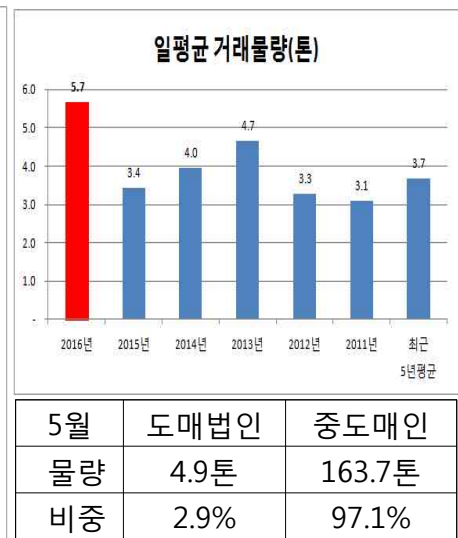
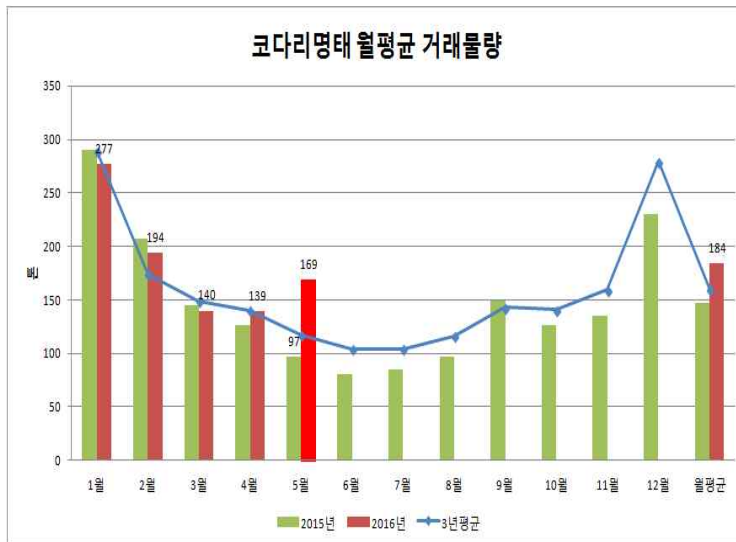
### ① 거래량의 획기적 증가로 시장 활성화에 기여

#### 【반입물량 분석】 … 전년대비 66% 순증가

- 한류성인 명태가 12월~2월에 집중적으로 어획되고 소비됨에 따라 가락시장도 12월~2월 출하물량이 전체의 41% 점유
- 2016.4.18~5.31 동안 코다리명태 총 반입량은 249.3톤으로 일평균 5.7톤이 반입되어 전년대비 66% 순증가

(단위 : 톤)

구분	2016년		'16년	'15년	'14년	'13년	'12년	'11년	5년평균 ('11~'15)	3년평균 ('13~'15)
	도매법인	중도매인								
합계	7.2	242.1	<b>249.3</b>	150.5	174.3	204.7	144.2	136.3	187.8	206.3
일평균	0.2	5.5	<b>5.7</b>	4.1	4.6	5.4	3.8	3.5	4.3	4.7
전년대비 증감율			<b>166%</b>	86%	85%	142%	106%	-	133%	121%



- 중도매인직접거래가 본격적으로 시작된 5월은 전년대비 175%로 향후 '16년 전체 반입량은 전년대비 30%~100%이상 순증가 예상

(단위 : 톤)

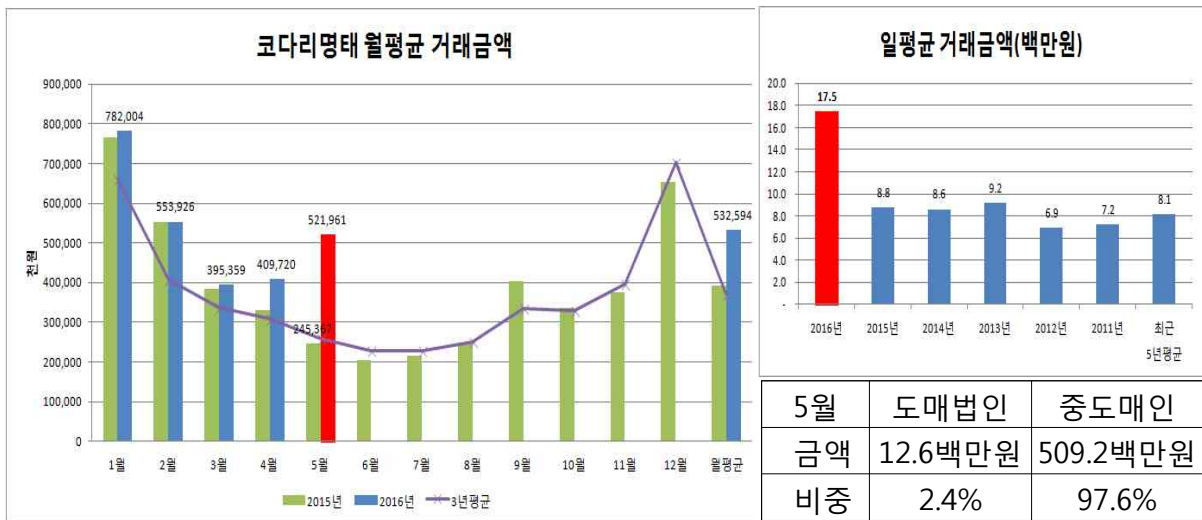
구분	1월	2월	3월	4월	5월	합계
2015년	290	207	145	127	97	865
2016년	277	194	140	<b>139</b>	<b>169</b>	<b>919</b>
전년대비	95%	94%	96%	<b>110%</b>	<b>175%</b>	<b>106%</b>

## 【거래금액 분석】 … 전년대비 100% 순증가

- 2016.4.18~5.31 동안 코다리명태 총 거래금액은 769백만원으로 일평균 17.5백만원 거래되어 전년대비 100% 순증가

(단위 : 백만원)

구분	2016년		'16년	'15년	'14년	'13년	'12년	'11년	5년 평균 ('11~'15)	3년 평균 ('13~'15)
	법인상장	중도매인								
합계	19	750	<b>768.9</b>	385	378	403	304	319	416.7	454.4
일평균	0.8	19.2	<b>19.7</b>	10.4	10.0	10.6	8.0	8.4	9.5	10.3
전년대비 증감율			<b>200%</b>	102%	94%	133%	95%	-	185%	169%



- 중도매인직접거래가 본격적으로 시작된 5월은 전년대비 213%로 향후 '16년 전체 거래금액은 전년대비 60%~100%이상 순증가 예상

(단위 : 백만원)

구분	1월	2월	3월	4월	5월	합계
2015년	767	552	384	329	245	2,277
2016년	782	554	395	410	<b>522</b>	2,663
전년대비	102%	100%	103%	124%	<b>213%</b>	117%

- '16년 거래단가는 2,895원으로 전년대비 13% 높게 형성

(단위 : 원, %)

구분	2016년	2015년	5개년평균('11~'15)	비고
단가(kg당)	<b>2,895</b>	2,559	2,209	

※ 도매법인은 경락가격 기준이며, 중도매인은 매수가격 기준임

② 유통비용 감소로 도매시장 경쟁력 향상 ... 연간 221백만원 절감 추정

■ 2016년 코다리명태의 유통비용 절감액은 221백만원으로 추정  
 - 위탁수수료 216백만원, 배송비 34백만원 절감

- 2016.4.18~5.31 기간 중 도매시장법인 거래에서 발생하던 위탁수수료와 배송비가 절감되었고, 중도매인 직접거래에서 신규로 발생하는 시장사용료를 차감하면 31,201천원 절감

**유통비용 감소액 및 신규발생 금액 비교(4.18~5.31)**

구 분		금액(천원)	비 고
감소액 (-)	위탁수수료(A)	30,013	■ 도매시장법인 거래시 거래액의 4% 해당액으로 불필요(750,334천원×4%)
	배송비(B)	5,165	■ 중도매인 직접거래 시 경매장에서 중도매인 점포 배송비용 불필요 - 16,140상자×320원/상자당
신규발생 (+)	시장사용료(C)	3,977	■ 중도매인 직접거래 시 공사 납부금원 - 거래금액 750,334천원×0.53%
절감액(A+B-C)		<b>31,201</b>	■ 반입량 242,105kg/15kg=16,140상자

- 하반기 반입물량 및 금액을 추정하여 절감액으로 환산하면 189,602천원이 절감될 것으로 추정됨(붙임2 참조)

**유통비용 감소액 및 신규발생 금액 비교(6월~12월)**

구 분		금액(천원)	비 고
감소액 (-)	위탁수수료(A)	185,898	■ 6월~12월 거래액 4,647,462천원×4%
	배송비(B)	28,335	■ 88,547상자×320원/상자당
신규발생 (+)	시장사용료(C)	24,631	■ 6월~12월 거래액 4,647,462천원×0.53%
절감액(A+B-C)		<b>189,602</b>	■ 반입량 1,328,209kg/15kg=88,547상자



### ③ 출하자의 출하선택권 확대 및 고객만족도 향상

- 도매시장법인을 통한 거래 외에 중도매인을 통한 직접거래까지 가능해져 출하자의 출하선택권 확대

(단위 : 톤)

구분	2016년			'15년	'14년	'13년	'12년	'11년
	도매법인	중도매인	계					
합계	7.2	242.1	<b>249.3</b>	150.5	174.3	204.7	144.2	136.3
일평균	0.2	5.5	<b>5.7</b>	4.1	4.6	5.4	3.8	3.5

- 출하자 만족도 조사결과 대부분 항목에서 『매우만족』 『만족』 응답 - 대금정산 안전성에 대한 만족도가 제일 컸으며, 그 다음으로 출하자 수취가격 향상 순이었음('16. 6. 8)
- '16년 거래단가는 2,895원으로 전년대비 13% 높게 형성되었으며, 5월 기준 도매시장법인에 비해서도 13% 높게 형성

<5월 기준 연도별 거래단가>

(단위 : 원, %)

구분	도매법인	중도매인	2016년	2015년	2014년	2013년	2012년	2011년
단가(kg당)	2,570	<b>2,916</b>	2,906	2,540	2,173	1,978	2,140	2,232
전년대비	101%	<b>115%</b>	<b>114%</b>	<b>117%</b>	<b>110%</b>	92%	96%	98%

※ 위탁수수료 절감을 위한 거래가격 왜곡 등이 현실화되면서 단가 정상화 추정

- 거래단계 및 대기시간(2시간) 단축으로 효율성 및 만족도 향상



#### ④ 거래투명성 강화를 통한 적정가격 형성 유도

- 별도 정산회사를 통한 거래대금 정산으로 투명성 강화
  - 중도매인 개별 정산에 따른 출하자 불안감 해소
  - 실제 거래금액에 기반한 유통정보 제공으로 투명성 강화

##### 【참고 : 가락시장정산(주)】

- 법적근거 : 농안법 제41조의2(대금정산조직 설립의 지원)
- 설립목적 : 중도매인직접거래 품목의 출하자 대금정산
- 설립일 : 2013. 11. 28
- 자본금 : 30억원(공사 15억원, 정산조합 15억원)
- 운영자금 : 100억원 농안기금 무이자 융자

- 시장 내 취급 중도매인간 상호경쟁 심화 및 외부 시장과의 경쟁으로 특정 중도매인의 과도한 마진 수취는 어려워지며, 선의의 경쟁 속에서 적정가격 형성 토대 마련

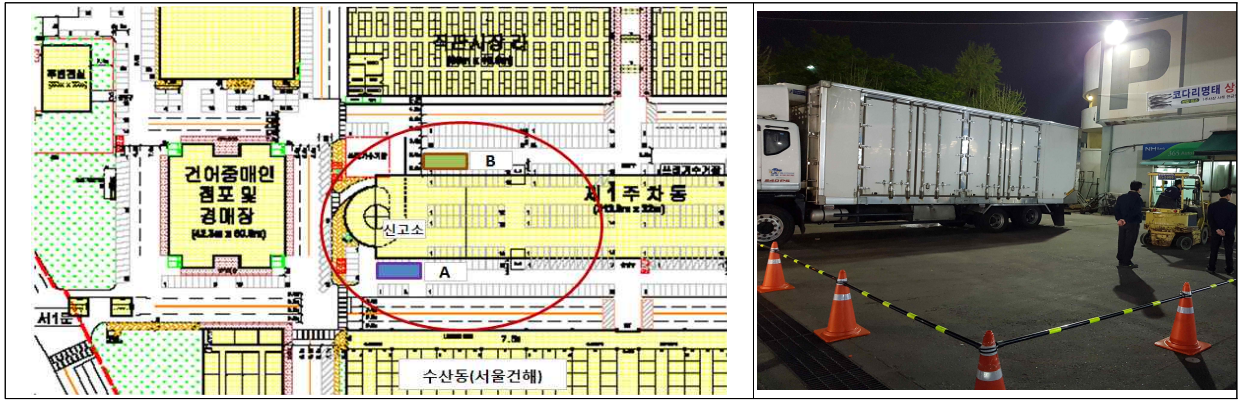
## V 중점관리 사항

### ① 정산회사 의무가입 ⇨ 출하대금 안전성 · 거래투명성 강화

- 대금정산 : 모든 출하대금은 정산회사를 통해 정산
  - ⇒ 판매와 정산 주체를 구분하여 출하자에 대한 대금 정산 안전성 강화
  - ※ 월 5,000만원 거래 정산수수료 5만원(도매법인 상장수수료인 경우 200만원)

### ② 코다리명태 전용 반입신고소 운영 ⇨ 물량탈루 원천 차단

- 위치 : 제1주차장 송품장 접수처
- 기능 : 송품장, 반입내역 확인 및 필증(스티커 및 도장) 부착
  - ※ 도매시장 출하 전 공사에 반입 예정물량 사전 신고



③ 반입 시간 지정 : 20시~23시/매일

- 반입시간 지정으로 주 반입 시간대 집중 관리
- 반입시간 이후 또는 반입 확인 도장 날인이 없는 경우 특별 조사

④ 상장애외품목 관리 실태 점검(매일)

- 전담직원(5명) 배치, 영업 현장 불시 점검
- 반입물량 미신고, 송품장 지연 신고 등 위규 행위 적발 및 조치  
→ 상시 관리 시스템 구축으로 위반 행위 엄중 조치

붙임 1. 코다리명태 유통비용 분석 1부

2. 2016년 코다리명태 거래실적 추정 1부.

3. 2016년 코다리명태 출하자 설문결과 1부. 끝.

【붙임 1】

## 코다리명태 유통비용 분석

□ 가락시장 판매가격 44,000원/15kg박스(4×12 기준)

(단위 : 원)

속초→가락시장		비용산출기준	박스당(15kg)	평균	비중	비고
원물	원물가격	28,000~38,000원	22,400 ~ 30,400원	<b>26,400</b>	68.3%	명태 1판 65마리기준 (1.2배 수율)
	원물운송비	730,000~900,000원	608 ~ 750원	<b>679</b>	1.8%	25톤(1,200박스 적재) 목호~거진
제조 단계	제조비	①인건비	3,431~5,667원	<b>4,549</b>	11.8%	도급 / 직원고용
		②전기료	1,333원	<b>1,333</b>	3.4%	8백만원 (월 6천박스생산)
		③수도료	67원	<b>67</b>	0.2%	40만원/월 (지하수포함)
		④폐수처리비	667원	<b>667</b>	1.7%	4백만원/월
		일반관리비	331~387원	<b>359</b>	0.9%	(①+②+③+④)×5%
		박스비	1,200~1,500원	<b>1,200</b>	3.1%	일반/깔끔이용
출하 단계	출하운송비	1,000원/박스	1,000원	<b>1,000</b>	2.6%	속초→가락시장
	위탁수수료	거래액의 4%	1,760원	<b>1,760</b>	4.6%	판매가 44,000원 기준
	하역비	경매장 하역	320원	<b>320</b>	0.8%	
	배송비	경매장→점포	320원	<b>320</b>	0.8%	
<b>비용 합계</b>			<b>33,493 ~ 44,171원</b>	<b>38,654</b>	<b>100.0%</b>	

※ 고급품인 깔끔이는 상자당 평균비용에 추가로 15,000원이 추가됨  
(작업비 및 장시간 건조에 따른 전기료 등이 추가로 소요)

【붙임 2】

## 2016년 코다리명태 거래실적 추정

월 별	물량(톤)	금액(천원)
1월	277	782,004
2월	194	553,926
3월	140	395,359
4월	139	409,720
5월	169	521,961
6월	128 (5.1%)	419,279 (4.9%)
7월	130 (5.2%)	424,068 (5.0%)
8월	145 (5.9%)	470,722 (5.5%)
9월	191 (7.7%)	659,134 (7.8%)
10월	181 (7.3%)	625,039 (7.4%)
11월	201 (8.1%)	740,395 (8.7%)
12월	352 (14.2%)	1,308,826 (15.4%)
6~12월 소계	1,328 (53.6%)	4,647,462 (53.6%)
<b>합계</b>	<b>2,247</b>	<b>7,310,432</b>
2015년	1,770	4,713,361
전년대비	127%	155%

※ 산출방법

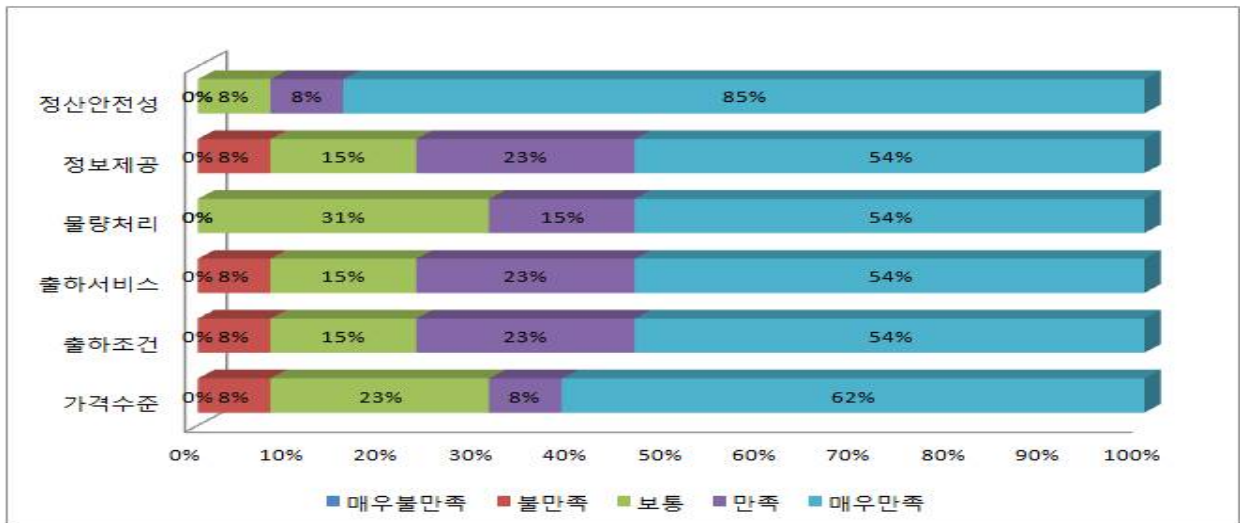
- 전년대비 추정되는 물량(40%) 및 금액 증가율(80%)이 반영된 합계치에 3개년 가중 평균된 월별 가중치를 6월~12월에 최종 적용

【붙임 3】

## 2016년 코다리명태 출하자 설문 결과

- 일 시 : 2016. 6. 8(수) 12:30 ~ 15:00
- 주 관 : 수산비상장품목협회 및 가락시장정산(주)
- 장 소 : 강원도 속초시 대포동 정동대계횃집
- 응답자 : 총 13명(참석자 11명, 별도 제출 2명)
- 응답결과

- 상장애외품목 전환 후 대금정산 안전성에 대한 만족도가 제일 컸으며, 그 다음으로 출하자 수취가격 향상 순이었음
- 소비지 정보제공, 출하서비스, 출하조건이 향상되었다고 응답



- 상장애외 지정이 매우도움이 되었으며 양 제도 병행의견 주류

