



레일결함발견보고

개 요

- 장 비 명 : 레일탐상차1호(US1-2)
- 검사일시 : '16.06.08.(수) 익일 01:30 ~ 04:05
- 검사구간 : 6호선(하) 한강진 ~ 고려대, 21k700 ~ 29k800
- 검 사 자 : 궤도장비부 김승현 외 3명

탐상결과(결함)

- 구 간 : 창신 ~ 보문(하선)
- 위 치 : 27k012 우측레일, 신호본드 용접부
- 일 시 : '16.06.09.(목) 02:50 ~ 03:40
- 결함내역

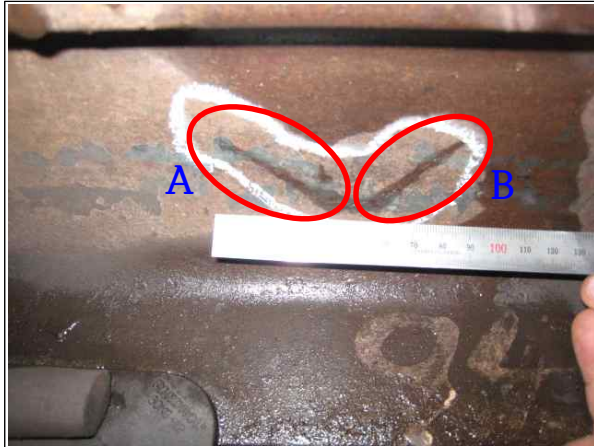
위 치	탐상검사 결과		비 고
	A	B	
6호선(하) 27k012(우)	최소깊이 : 87mm	최소깊이 : 75mm	신호본드 용접부 (육안 확인 가능)
	최대깊이 : 109mm	최대깊이 : 89mm	
결함길이 : 약 100mm			

조치사항

- '16.06.09.(목) 03:00분 경 한강진 기술사업소(이병찬 차장) 통보
- 탐상차 비치용 응급이음매판 1조 하차
- 03:40분 경 응급이음매판 체결 : 한강진 기술사업소

붙임 : 레일탐상결과 사진대지 1부. 끝.

사 진 대 지



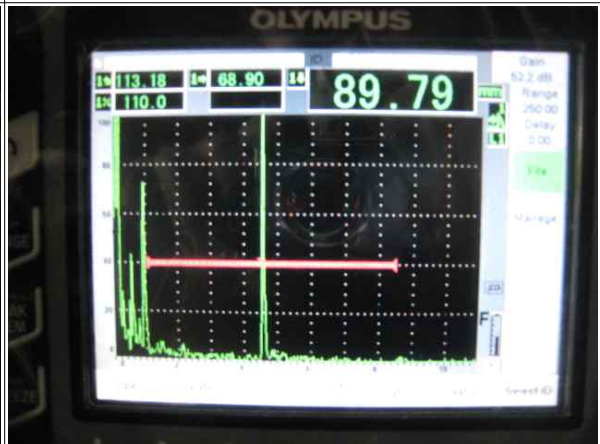
27k012 결함길이 : 약 100mm



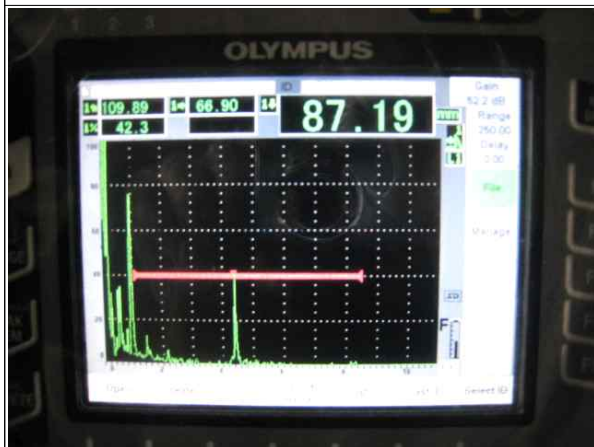
27k012 침투탐상



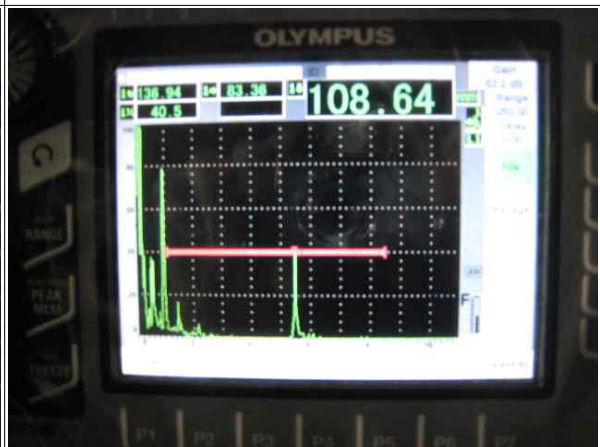
27k012A



27k012A(최대피크)



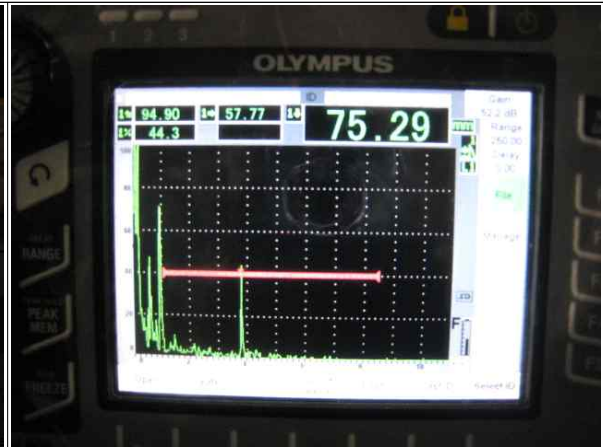
27k012A(최소깊이 87mm)



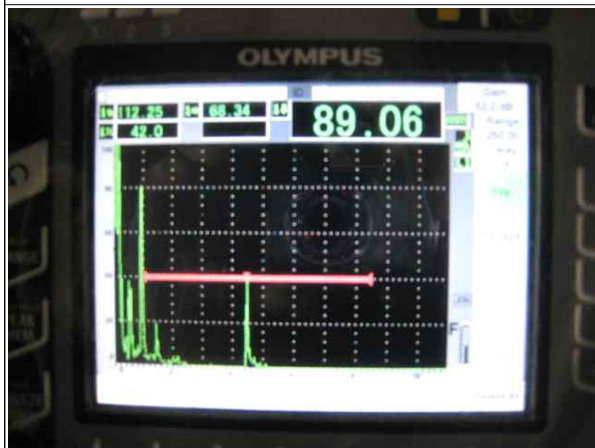
27k012A(최대깊이 109mm)



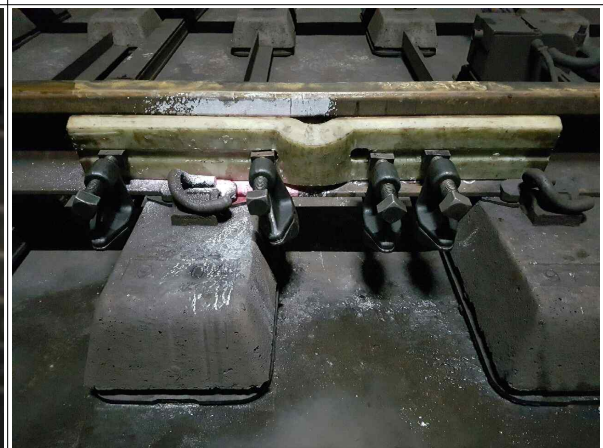
27k012B



27k012B(최소깊이 75mm)



27k012B(최대깊이 89mm)



27k012 응급이음매판 체결