

“변화를 선도하는 강남, 희망을 선사하는 강남”

| | |
|------|------------|
| 등록번호 | 감사담당관-9003 |
| 등록일자 | 2016.6.10. |
| 결재일자 | 2016.6.14. |
| 공개구분 | 대시민공개 |

| | | | | |
|-----|--------|-------|--------|--------------|
| 주무관 | 조사순찰팀장 | 감사담당관 | 부구청장 | 구청장 |
| 권우재 | 서수교 | 박진철 | 주윤중 | 06/14 신연희 |
| 협조자 | 안전교통국장 | 박은섭 | 기획경제국장 | 김용운 |
| | 행정국장 | 이창훈 | 복지문화국장 | 김효길 |
| | 보건소장 | 서명옥 | 도시환경국장 | 배경섭 |

환경순찰 적출·정비실적 주간보고

□ 환경순찰 주간 적출실적('16. 5. 30. ~ 6. 5.)

- 지난 주 1,573건 대비 → 금주 1,622건으로 **3.1% 증가**(49건)하였으며,
- **주요 변동사항**으로는 불법광고물 5.2%(56건)이 **소폭 증가**한 반면 도로(보도) 무단적치물이 32%(16건) **감소**하였음

| '16. 1. 1.~ 5. 22.까지 적출실적 | | 지난주 실적 5. 23.(월)~5.29(일) | | 금주 실적 5. 30.(월)~6. 5(일) | | '16. 1. 1.~ 6. 5.까지 총 누계 | | | | | | |
|------------------------------|-------|-----------------------------|-----------|----------------------------|-----------|-----------------------------|-----------|-----------|---------------|-----------|----------|----|
| 14,756 | | 1,573 | | 1,622 | | 17,951 | | | | | | |
| 구분 | 계 | 구청장님 지시사항 | 교통 표지판 | 불법 노점상 | 녹지대 관리 | 도로 시설물 | 무단 적치물 | 불법 광고물 | 불법건축 (시설물) | 수방 시설물 | 청소 분야 | 기타 |
| 지난주 | 1,573 | 3 | 3 | 1 | 19 | 102 | 50 | 1,083 | | 9 | 258 | 45 |
| 금주 | 1,622 | | 8 | 9 | 6 | 116 | 34 | 1,139 | 1 | 7 | 255 | 47 |
| 증감 | 49 | -3 | 5 | 8 | -13 | 14 | -16 | 56 | 1 | -2 | -3 | 2 |

□ 적출건수에 대한 정비부서(동) 정비현황('16. 1. 1. ~ 6. 5.까지 적출건수)

| 구분 | 계 | 구청장님 지시사항 | 교통 표지판 | 불법 노점상 | 녹지대 관리 | 도로 시설물 | 무단 적치물 | 불법 광고물 | 불법건축 (시설물) | 수방 시설물 | 청소 분야 | 기타 |
|------|--------|--------------|-----------|-----------|-----------|-----------|-----------|-----------|---------------|-----------|----------|-------|
| 적출건수 | 17,951 | 8 | 123 | 320 | 239 | 1,922 | 958 | 9,563 | 26 | 163 | 3,324 | 1,305 |
| 정비완료 | 17,731 | 6 | 116 | 320 | 232 | 1,764 | 949 | 9,556 | 22 | 161 | 3,322 | 1,283 |
| 미정비 | 220 | 2 | 7 | | 7 | 158 | 9 | 7 | 4 | 2 | 2 | 22 |

강 남 구
(감 사 담 당 관)

환경순찰 적출·정비실적 주간보고

매주 순 부서(동)에서 주요간선도로 및 이면도로에 대한 환경순찰 시 적출한 사항을 정비부서(동)에서 정비한 실적을 보고 드립니다.

※ '16. 4. 20. 환경순찰 적출·정비사항 관리계획(감사담당관-6075호)

□ 환경순찰 주간 적출실적('16. 5. 30. ~ 6. 5.)

- 지난 주 1,573건 대비 → 금주 1,622건으로 **3.1% 증가(49건)**하였으며,
- **주요 변동사항**으로는 불법광고물 5.2%(56건)이 **소폭 증가**한 반면 도로(보도) 무단적치물이 32%(16건) **감소**하였음

| '16. 1. 1. ~ 5. 22.까지 적출실적 | 지난주 실적 5. 23.(월)~5. 29.(일) | 금주 실적 5. 30.(월)~6. 5.(일) | '16. 1. 1. ~ 6. 5.까지 총 누계 |
|-------------------------------|-------------------------------|-----------------------------|------------------------------|
| 14,756 | 1,573 | 1,622 | 17,951 |

| 구분 | 계 | 구청장님 지시사항 | 교통 표지판 | 불법 노점상 | 녹지대 관리 | 도로 시설물 | 무단 적치물 | 불법 광고물 | 불법건축 (시설물) | 수방 시설물 | 청소 분야 | 기타 |
|-----|-------|--------------|-----------|-----------|-----------|-----------|-----------|-----------|---------------|-----------|----------|----|
| 지난주 | 1,573 | 3 | 3 | 1 | 19 | 102 | 50 | 1,083 | | 9 | 258 | 45 |
| 금주 | 1,622 | | 8 | 9 | 6 | 116 | 34 | 1,139 | 1 | 7 | 255 | 47 |
| 증감 | 49 | -3 | 5 | 8 | -13 | 14 | -16 | 56 | 1 | -2 | -3 | 2 |

□ 적출건수에 대한 정비부서(동) 정비현황

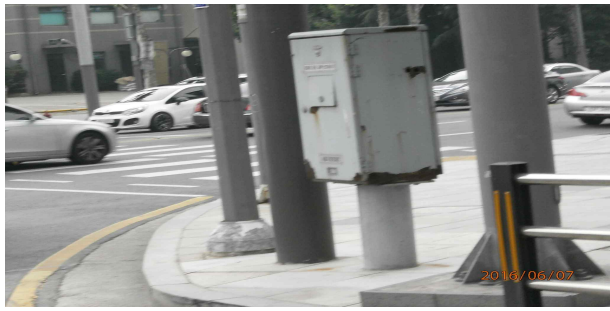
- '16. 1. 1. ~ 6. 5.까지 적출건수 총 17,951건 대비 **정비실적**은 17,731건인 **98.8%**이며, **미정비(정비 중)**는 220건인 **1.2%**임
- **주요 미정비 사항**으로는 도로시설물(보도블록, 볼라드) 74.3%(136건)를 차지함

| 구분 | 계 | 구청장님 지시사항 | 교통 표지판 | 불법 노점상 | 녹지대 관리 | 도로 시설물 | 무단 적치물 | 불법 광고물 | 불법건축 (시설물) | 수방 시설물 | 청소 분야 | 기타 |
|------|--------|--------------|-----------|-----------|-----------|-----------|-----------|-----------|---------------|-----------|----------|-------|
| 적출건수 | 17,951 | 8 | 123 | 320 | 239 | 1,922 | 958 | 9,563 | 26 | 163 | 3,324 | 1,305 |
| 정비완료 | 17,731 | 6 | 116 | 320 | 232 | 1,764 | 949 | 9,556 | 22 | 161 | 3,322 | 1,283 |
| 미정비 | 220 | 2 | 7 | | 7 | 158 | 9 | 7 | 4 | 2 | 2 | 22 |

【정비완료 현장사진】



(구청장님 지시사항) 세곡동 한양수자인(아) 근처(숯내교사거리) 환기구 변경공사(코레일) 현장사무실 컨테이너(2개)



(구청장님 지시사항) 영동대로 301(대치우성아파트 사거리) 앞 교통신호제어기 많이 녹슬어 미관상 저해



(구청장님 지시사항) 영동대로 319, 325 앞 특고압 굴착금지 안내문



○ 부서(동)별 미정비(정비 중) 현황

| 연번 | 부서명 | 정비 중 | 연번 | 부서명 | 정비 중 | 연번 | 부서명 | 정비 중 | 연번 | 부서명 | 정비 중 |
|----|-------|------|----|--------|------|----|-------|------|----|------|------|
| 1 | 감사담당관 | 1 | 5 | 공원녹지과 | 10 | 9 | 주차관리과 | 1 | 13 | 위생과 | 1 |
| 2 | 문화체육과 | 1 | 6 | 부동산정보과 | 1 | 10 | 건설관리과 | 14 | 14 | 대치4동 | 3 |
| 3 | 주택과 | 6 | 7 | 재난안전과 | 1 | 11 | 도로관리과 | 154 | 15 | 수서동 | 1 |
| 4 | 도시계획과 | 10 | 8 | 교통정책과 | 9 | 12 | 치수과 | 7 | | | |



(구청장님 지시사항) 세곡동 숯내교사거리 늘어진 전기선 (도로관리과에서 SH공사에 여러 차례 독촉)



(구청장님 지시사항) 영동대로 216 하나은행 앞 화단 경계석 '16. 6. 17.까지 반드시 조치완료 하겠다고 함 (공원녹지과)

□ 행정사항

- '16. 6. 6.(현충일) 구청장님 순찰 지적사항 처리실태 보고('16. 6. 17.한)