

문서번호	의약과-1068 8	주무관	감염병관리팀장	의약과장	보건소장	부구청장	구청장
결재일자	2016.6.2.	이정례	유기택	고연화	이인영	하철승	06/02 박경수
공개여부	대시민공개	협 조					
보도여부							

**『구청장 지시사항 관련』
미아동 덕릉로 96일대 방역계획**

2016.5.31.

강북구보건소
의약과

미아동 덕릉로 96일대 방역 계획

I 추진배경

□ 구청장 지시사항 시달(2016. 5. 11)

【'16. 5. 9.(월) 통장위촉식 중 미아 제1통장 건의】

미아동 덕릉로 96(수유사거리 푸르지오시티~변동) 일대의 화단에서 출몰하는 쥐 퇴치요망(인근 음식점에서는 화단 철거요구) 관련 근본적인 대책강구

II 추진방향

- 주변 음식물 쓰레기 처리 방안 강구: 청소행정과
- 화단(띠녹지) 관리 방안: 푸른도시과
- 하수관로 관리 방안: 안전치수과
- 주1회 및 민원요청 시 쥐 출몰 주변 방역소독 강화: 의약과

III 현황 등 개요

□ 현 황

○ 위 치: 덕릉로 92(동큰낙지) ~ 덕릉로 104(고추장불고기)



○ 주변환경

① 음식물 등 폐기물 배출현황

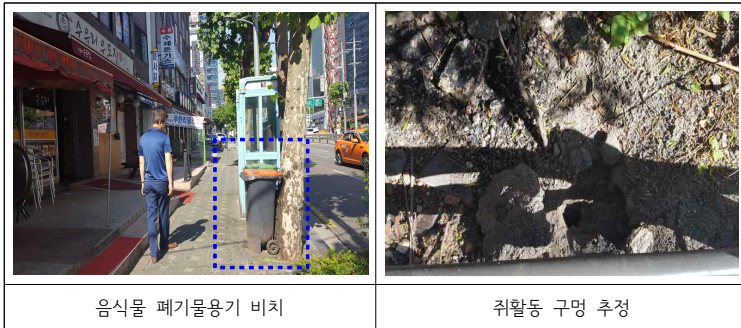
- 민원발생 구간 전체적으로 음식점이 상주해 있으며 음식물쓰레기 배출 폐기물 전용용기가 비치되어 있음 (60리터-1개, 120리터-2개)
- 음식물폐기물 전용봉투와 생활폐기물, 재활용폐기물 등도 배출

② 띠녹지(화단) 주변현황

- 130m의 띠녹지 6구간이 조성되어 있으며 선주목, 화살나무 등 관목이 식재되어 있음
- 띠녹지(화단) 일부구간 내 쥐구멍으로 추정되는 곳이 있음

③ 하수관로 현황: 덕릉로 96일대 보도 하수관로 주변으로 쥐구멍 관찰됨

④ 현장사진



○ 쥐 출몰 현황

덕릉로 일대 음식점앞에 화단이 설치되어 있고, 관목 등이 심어져 있으며 화단 안으로 쥐구멍도 있고 하수관로를 통해 쥐가 드나들고 있음

□ 문제점

- 음식점은 전용용기를 사용하고 있으나, 인근 고시텔 또는 오피스텔에서 음식물폐기물 전용봉투를 사용 쥐가 뜯어서 먹거나 주변을 어지럽혀 냄새도 심하고 오염된 환경으로 쥐가 모이기 쉬운 환경을 제공
- 화단(띠녹지)과 음식물쓰레기가 어우러져 쥐가 음식물쓰레기를 섭취하고 화단 등 사람들 눈에 띄지 않는 곳으로 사라져 화단 속 구멍안으로 드나드는 쥐를 쉽게 잡을 수도 없어 주변 음식점 업주들은

쥐가 숨기에 적합한 공간인 화단철거를 근본적인 해결책으로 요구

IV 부서별 세부추진계획

□ 음식물 등 폐기물 관리 방안 <청소행정과>

「청소행정과-390(2016.5.25)호에 의거」 제출

- 고시텔 또는 오피스텔 대상 음식물 배출 시 폐기물 배출용기에 담아 배출하도록 안내
 - 주민센터에서 무상으로 배부하고 있는 배출용기 활용
- 음식물류 폐기물 외 생활폐기물과 재활용품 배출에 대해서도 배출 시간을 준수하도록 해당 구간의 음식점과 건물 입주점포를 대상으로 홍보 (미아동 주민센터 협조)

□ 화단(띠녹지) 관리 방안 <푸른도시과>

「푸른도시과-8900(2016.5.25)호에 의거」 제출

- 2016. 5. 30(월) ~ 6. 3(목)까지 화단(띠녹지) 흙에 토양살충제를 섞고 식물을 보식하여 쥐가 서식하지 못하도록 화단(띠녹지) 관리를 깨끗하게 하겠음.
 - 덕릉로는 한신대교차로 ~ 번동사거리 구간까지 약 1km의 띠녹지가 조성되어 있으며 차량진출입, 간판가림 등 다양한 사유로 띠녹지 제거 요구 민원이 있으며, 현재 민원발생 구간만 띠녹지 제거 시 다른구간의 띠녹지 제거민원에 대한 대응 곤란

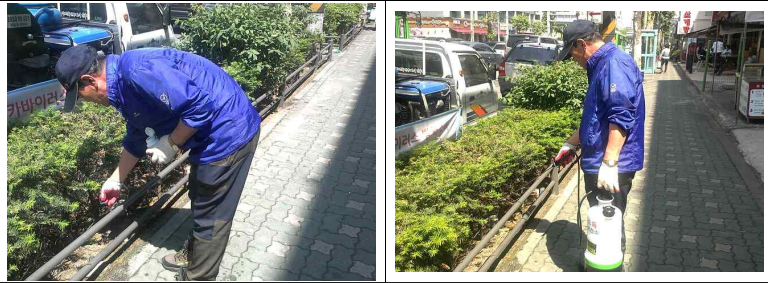
□ 하수관로 관리 방안 <안전치수과>

「안전치수과-8808(2016.5.25)호에 의거」 제출

- 덕릉로 96 주변 보도상에 있는 하수관로에 대해 6월중으로 준설작업을 실시하고 관로조사 후 정비가 필요할 경우 관로정비를 할 계획임

□ 덕릉로 96일대 방역소독 강화 <의약과>

- 덕릉로 96일대 주1회 정기 방역소독 및 민원요청 시 수시 방역소독 실시 (2016. 5. 11 현장확인 및 방역소독 주1회 실시)



화단부근 현장 소독

V 행정사항

□ 해당부서의 업무추진 철저 및 내역(홍보 등 포함) 월 1회 제출

- 기 간: 2016. 6. ~ 2016. 12 (매월 25일한)
- 내 용: 특별한 제출양식 없음
 - 음식물 등 폐기물 홍보 내역 및 현장확인 사항 등 <청소행정과>
 - 화단(띠녹지) 정비 현황 및 화단 현장확인 사항 등 <푸른도시과>
 - 하수관로 조사 및 정비현황, 추후 현장확인 사항 등 <안전치수과>

VI 양우계획

□ 주1회 정기 방역소독 실시와 함께 현장확인

- 음식물 등 폐기물 배출현황, 화단(띠녹지) 관리현황, 하수관로 쥐 구멍 발생 여부 등 현장확인을 통하여 민원불편사항 등을 재확인하고 필요시 해당부서에 조치 요망. 끝.