

CYS-Net 운영협의회 회의

2016.6.2.(목) 10:00

성동구청 5층 세미나실

더불어사는 화합기관 희망 **성동**

회 의 자 료



진행순서

사회자: 청년·청소년팀장

- ▣ 국민의례 사 회 자
- ▣ 위촉장 수여 소판수 위원장
- ▣ 인사말씀 소판수 위원장
- ▣ 성동구 청소년통합지원체계 소개 박대순 팀 장
 - 2016년도 CYS-Net 상반기 운영실적
 - 2016년 꿈드림센터 운영실적
- ▣ 안전토의 소판수 위원장
 - 특별지원 심의
 - 기타
- ▣ 폐 회 사 회 자

성동구 CYS-Net 운영협의회 위원

연 번	구 분	위촉분야	성 명	소 속	직 위
1	위원장	청소년 업무 국장	소판수	성동구청	국장
2	간 사	청소년 업무 과장	강종식	성동구청	과장
3	위 원	청소년상담복지센터	백중하	청소년상담복지센터	소장
4	위 원	학교지원단	김재익	한양대부속중학교	교장
5	위 원	1388 청소년지원단	김소연	성동구지역동선협의회	회장
6	위 원	교육지원청 간부	김종희	성동교육지원청 중등교육지원과	과장
7	위 원	경찰서 청소년 담당 간부	김미정	성동경찰서 여성청소년과	여성청소년 계장
8	위 원	지방노동관서 청소년 담당 간부	김숙경	서울동부고용센터 고용관리과	과장
9	위 원	보건소 의약관련 간부	이숙영	보건소 보건의료과	과장
10	위 원	청소년지원시설 대표	우영숙	청소년문화의 집	관장
11	위 원	청소년지원시설 대표	이승민	성동청소년수련관	관장
12	위 원	법률전문가	백주선	성동구 법률자문	변호사
13	위 원	학부모 대표	한금진	성동자원봉사회	학부모

2016. 상반기 CYS-Net 운영협의회 회의자료

■ CYS-Net(Community Youth Safety-Net) 운영협의회 개요

- 정 의 : 지역사회 시민 및 청소년 관련 기관, 단체들이 위기상황에 빠진 청소년을 발견·구조·치료하는데 참여하여 건강한 민주 시민으로 성장하도록 지원하기 위해 협력하는 연계망
- 사업목적: 지역사회 내 청소년 관련 자원을 연계하여 학업중단, 가출, 인터넷 중독 등 위기청소년에 대한 상담·보호·교육·자립 등 맞춤형 서비스를 제공하여 가정·사회로의 복귀 지원
- 구 성 : 필수연계기관(주민생활국장 등 총13명 내외)

구분	구 성	비 고	구분	구 성	비 고
위원장	지자체 청소년업무 담당 국장급 공무원				당연
간 사	청소년관련 과장	당연	위 원	학교지원단	위촉
위 원	성동구청소년상담복지 센터소장	위촉	위 원	청소년지원 시설대표	위 원
위 원	1388 청소년지원단장	위촉	위 원	보건소 의약업무 담당부서장	위 원
위 원	교육청생활지도업무 담당 장학관	위촉	위 원	청소년전문가/지도자	위 원
위 원	경찰서 청소년 업무 담 당부서장	위촉	위 원	법률전문가	위 원
위 원	지방노동관서 청년취업 지원 담당부서장	위촉	위 원	학부모대표	위 원

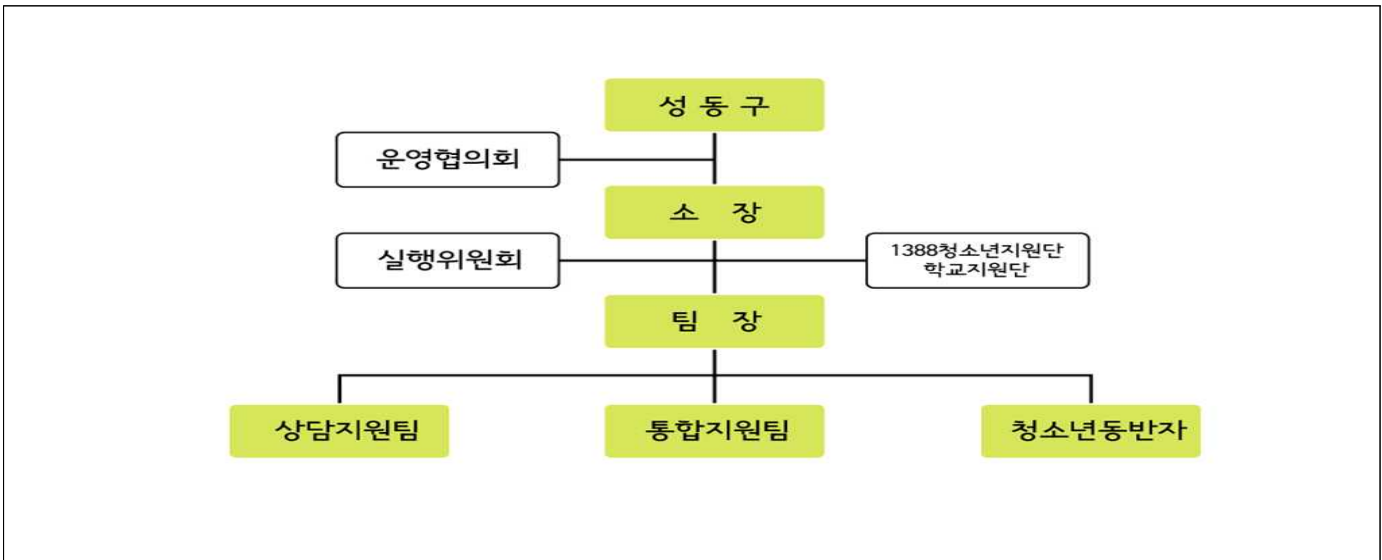
※ 필수연계기관의 개념: 위기상황에 처한 청소년을 발견, 지원, 보호하기 위해 CYS-Net 연계망의 필수적인 구성기관(1차 연계망)이 되는 공공기관을 의미

○ 법적근거

- 청소년복지지원법 제10조(운영위원회)
- 청소년복지지원법시행령 제4조(지역사회 청소년통합지원체계구성 등)

○ 지원체계

- CYS-Net 운영기관: 성동구 청소년상담복지센터
- CYS-Net 체계도



○ 운영: 정기회의(반기별 1회)와 임시회로 구분

○ 운영협의회 소속기관 역할

- 지방자치단체: 통합지원체계의 활성화를 위하여 필수연계기관의 활동을 상호 연계하거나 협력을 촉진하기 위한 조치의 추진

- 시·도 교육청 및 지역교육청: 관할지역 안의 학교폭력, 학업중단 등 위기상황에 처한 학생에 대한 상담 지원 및 학교 내 상담 활성화를 위한 협조

- 각급 학교: 해당 학교의 학생이 학교폭력 등 위기상황, 학교부적응 등의 사유로 결석하거나 자퇴를 희망하는 경우 또는 그 밖에 전문적인 상담서비스의 제공이 필요하다고 판단되는 경우 상담지원 의뢰

- 청소년복지시설 및 청소년지원시설: 청소년에 대한 일시·단기 또는 증장기적 보호 협조

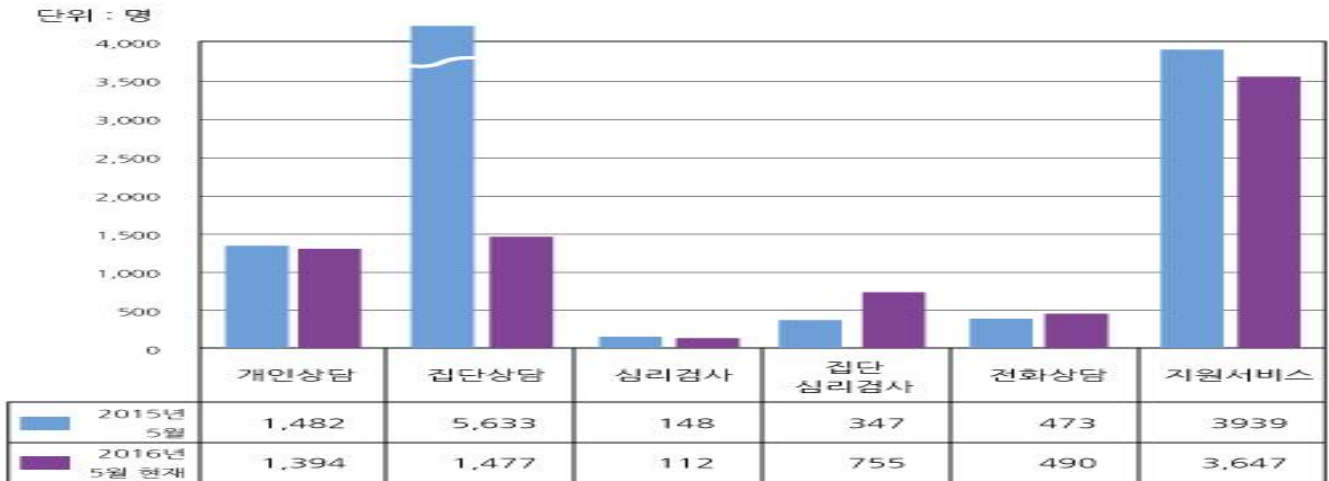
- 경찰관서: 가출 등으로 위기상황에 처한 청소년을 발견한 경우 보호 의뢰 및 긴급구조를 필요로 하는 위기 청소년에 대한 구조 협조

- 지방고용노동관서: 위기청소년에 대하여 직업훈련 또는 취업지원을 요청하는 경우 이에 대한 협조

- 공공보건의료기관 및 보건소: 위기청소년에 대하여 진료 또는 치료 지원을 요청하는 경우 이에 대한 협조

■ 성동구청소년상담복지센터 운영실적 및 꿈드림센터 운영실적

○ 성동구청소년상담복지센터 운영실적(2016년 5월 기준, 단위: 명)



○ 꿈드림센터 운영실적(2016년 01.01~05.23 자료, 단위: 명)



<2016년 5월 현재 학교 밖 청소년 연간 서비스 제공 및 성과 달성 실적>



<2016년 5월 현재 학교 밖 청소년 지원서비스 실적>

■ 안건토의

- 2016년 청소년 특별지원 심의
- 2016년 성동구 지역사회 청소년지원기관 간 연계 방안