

시 민

주무관	국제축제팀장	문화정책과장	문화관광디자인본부장	행정1부시장
<b>협 조</b> 대변인 시민소통기획관 정보화기획단장 경제진흥실장 복지건강실장 도시교통본부장 기후환경본부장 행정국장 교통방송본부장 상수도사업본부장 소방재난본부장				

문서번호	문화정책과-12801
결재일자	2012.9.18.
공개여부	대시민공개
방침번호	행정1부시장 방침 제469호

함께 만드는 서울, 함께 누리는 서울

**“하이서울페스티벌 2012”  
행정 지원 종합 계획**

2012. 9

**문화관광디자인본부  
(문화정책과)**

## 사전 검토항목

∴ 해당사항이 없을 경우 '무 ■' 표시하시기 바랍니다.

검토항목	검 토 여 부 (■ 표시)
시 민 참 여 고 려 사 항	● 시 민 : 유 <input type="checkbox"/> ( ) 무 ■
	● 이 해 당 사 자 : 유 <input type="checkbox"/> ( ) 무 ■
	● 전 문 가 : 유 <input type="checkbox"/> ( ) 무 ■
	● 옴 브 즈 만 : 유 <input type="checkbox"/> ( ) 무 ■
법 령 및 기 타 고 려 사 항	● 법 령 규 정 : 교통 <input type="checkbox"/> 환경 <input type="checkbox"/> 재해 <input type="checkbox"/> 기타 ■ ( ) 무 <input type="checkbox"/>
	● 기 타 사 항 : 고용효과 <input type="checkbox"/> 노동인지 <input type="checkbox"/> 균형인지 <input type="checkbox"/> 홍보■ 취약계층 <input type="checkbox"/> 성인지 <input type="checkbox"/> 장애인 <input type="checkbox"/> 디자인 <input type="checkbox"/> 갈등발생 가능성 <input type="checkbox"/> 유지관리 비용 <input type="checkbox"/> 무 <input type="checkbox"/>
	● 중 앙 부 처 : 유 <input type="checkbox"/> ( ) 무 <input type="checkbox"/>
타 자 원 의 활 용	● 민 간 단 체 : 유 <input type="checkbox"/> ( ) 무 <input type="checkbox"/>
	● 기 업 : 유 <input type="checkbox"/> ( ) 무 <input type="checkbox"/>
	● 관 계 기 관 : 유 ■ ( ) 무 <input type="checkbox"/>
관 계 기 관 및 단 체 협 의	● 민 간 단 체 : 유 <input type="checkbox"/> ( ) 무 <input type="checkbox"/>
	● 시 산 하 기 관 : 유 ■ ( ) 무 <input type="checkbox"/>

# “하이서울페스티벌 2012” 행정지원 종합계획

『하이서울페스티벌 2012』기간 중 시민의 안전관리 및 질서유지 등 행정지원 종합계획을 수립하여 현장상황에 신속하고 원활한 행정 지원이 이루어져 축제가 성공적으로 개최될 수 있도록 만전을 기하고자 함

## I 축제 개요

- 기 간 : 2012. 10. 1 (월) ~ 10.7 (일), 7일간
- 장 소 : 도심주요공간 및 도심을 연결하는 거리
  - 도심 주요공간 : 광화문광장, 서울광장, 청계광장 등
  - 도심을 연결하는 거리 : 태평로, 정동길, 서울시립미술관, 역사박물관 등
- 주 제 : ‘도시를 움직이는 몸짓’ (컨셉 : 거리예술)
- 주요프로그램 : 7일간 200여회 공연
  - 특별 프로그램 : 개폐막행사, 사전프로그램
  - 공연 프로그램 : 해외, 국내, 시민참여프로그램
  - 기획 프로그램 : 밥상포럼(축제기간 중), 열린축제포럼(축제 후)
  - 협력 프로그램 : 나눔캠페인, 서울문화의 밤 등
  - 연계 프로그램 : 마을공동체 공동제작, 서울축제 공연투어 등

## II 운영 방향

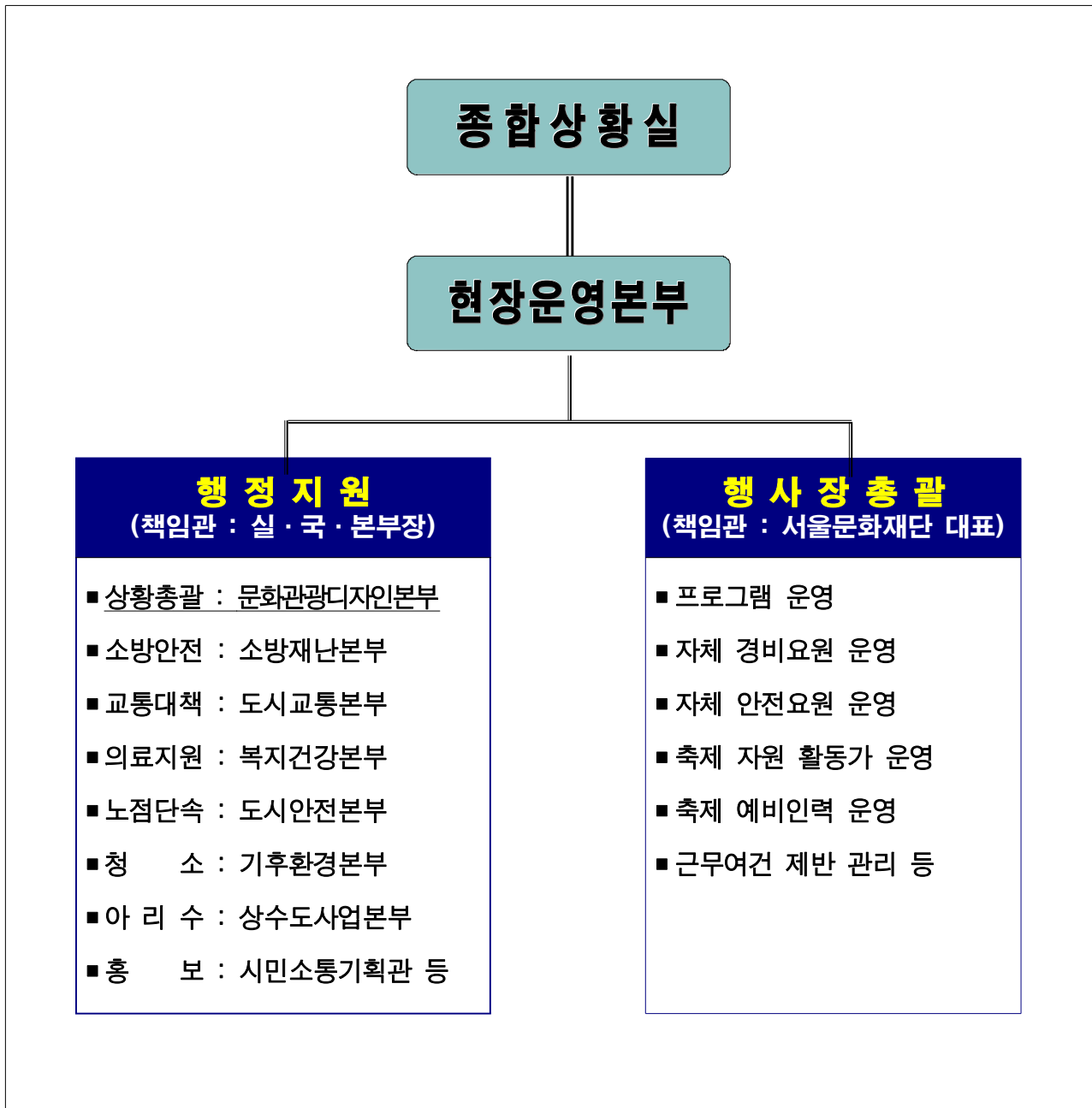
### 성공적인 축제 개최를 위한 시차원의 집중적 행정지원

- 지원부서 : 도시교통본부, 소방재난본부 등 시 부서 및 유관기관
- 지원사항 : 장소사용, 안전대책 등 부서(기관)별 지원사항 및 임무 부여

## □ 하이서울페스티벌 상황실 설치 및 상황관리

- 종합상황실(1개소) : 서소문별관 1동 - 총괄, 비상상황 대처안내 등
- 운영 현장본부(1개소) : 시청광장 - 축제안내, 현장상황 및 응급사항 대처

## Ⅲ 지원체계 구축



## □ 종합상황실 설치 · 운영

- 위 치 : 서소문별관 1동
- 기 간 : 2012. 10. 1(월) ~ 10.7(일), 7일간 10:00~22:00
- 근 무 : 매일 2개조 편성, 주·야간으로 교대근무  
(주간근무 : 10:00~16:00, 야간근무 : 16:00~22:00)
- 방 법 : 관련부서(기관)에서 근무자 차출(협조) 운영
- 구 성 : 5명(상시 근무)
  - 상황실장 : 문화관광디자인본부장, 보좌관 : 문화정책과장
    - ※ 상황실장, 보좌관은 상시근무하지 않고, 수시 현장 확인
  - 지원총괄 : 문화관광디자인본부 팀장1, 직원1
  - 행사안내 : 서울문화재단 팀장 1명, 직원 1명
  - 구급안전 : 소방재난본부 팀장 1명
    - ※ 교통, 청소 및 소방분야는 자체 상황실 운영(상황실 전화번호 통보)
  - ☞ 안내 : 120 다산콜센터 (24시간 운영)
- 임 무
  - 축제관련 상황 종합관리 및 보고 등 제반 상황관리
  - 시민안전 및 불편사항의 신속처리
  - 유관부서 간 연계 체계 구축과 협조·응원사항 총괄지원
  - 내년 축제를 대비한 운영체계 개선·보완방안 발굴 시행 등
- 근무방법
  - 인수인계 및 근무시작 전에 조치사항
    - 근무시간 30분 전 도착, 근무상황부 참석 서명(서울문화재단 관리)
    - 소속 책임관에게 근무 신고
    - 전·후임자 인수인계 및 전일 상황보고 숙지
  - 현장운영본부 근무실태, 일일상황보고서 작성 및 보고
    - 지원총괄팀에서 현장운영본부 근무자 명단을 통보받아 일지에 기록

## □ 현장운영본부 운영

○ 위 치 : 서울광장

○ 기 간 : 2012. 10. 1(월) ~ 10.7(일), 7일간 10:00~22:00

○ 근 무 : 매일 2개조 편성, 주·야간으로 교대근무

(주간근무 : 10:00~16:00, 야간근무 : 16:00~22:00)

○ 구 성 : 5명 (상시 근무)

- 책임자 : 서울문화재단 팀장

- 근무자 : 구급·안전(소방) 1명, 경찰 1명, 의료지원 2명

○ 임 무

- 축제안내, 의료지원, 미아 찾아주기 등 시민편의 제공

- 종합상황실 연계하여 현장상황 및 응급사항 대처

- 비상연락망 상시지참 및 통신 축 선상 대기, 현장 상황유지, 즉시 동향보고

○ 근무방법

- 상황근무자 근무상황보고 : 근무시간 30분전에 근무보고

※ 현장운영본부 책임자는 근무자 현황을 종합상황실에 보고(근무시간 5분전)

▶ 안전사고 예방 및 질서유지, 행사장 상황보고, 행사안내

▶ 행사시간 1시간 전 ~ 종료 후 30분까지 합동근무

▶ 비상연락망, 매뉴얼 상시지참 및 항시 통신가능한 상태유지

- 축제결과보고 : 축제운영 일보 작성, 종료 즉시 종합상황실 보고

※ 현장 집객인원파악 및 사진자료 파일 제출

○ 행사장 안전관리 상황발생시 책임관 지정운영

- 일반 상황관리 및 동향보고 : 현장 운영본부 책임자

- 응급상황 대응 현장지휘관 : 소방부서 현장 지휘관

## IV 행정지원 추진계획

### □ 기관(부서)별 역할 분담 및 추진업무

- 축제행사 업무총괄 : 문화관광디자인본부(문화정책과)
  - 축제행사 관련 종합상황체계 구축 및 운영
  - 시 및 산하 기관(부서), 유관기관의 축제행사 지원계획 운영 총괄
- 축제행사기획 및 프로그램 운영 : 서울문화재단
  - 축제프로그램 기획 및 프로그램 현장 운영
  - 축제행사장의 안전관리 및 상황실 운영지원 등 현장사무 총괄
- 축제행사 행정지원 : 시 관련부서 및 유관기관
  - 책임관 : 실·국·본부장(기관장)
  - 지원방법 : 소관사무별 지원계획 수립 및 지원시행
  - 조치사항 : 자체 세부계획 수립 및 행사 완료 후 실적 제출

### □ 기관(부서)별 세부지원 추진사항

구	분	내 용
시민소통기획관	시민소통담당관	<ul style="list-style-type: none"> <li>○ 하이서울페스티벌 종합 홍보 추진계획 수립 시행 협조</li> <li>○ 시 운영 홍보매체 운영·지원               <ul style="list-style-type: none"> <li>- 축제영상물 옥외 전광판 표출</li> <li>- 영상매체(스크린도어 PDP, 디지털 뷰, 시내 전광판 등)</li> <li>- 지하철인쇄매체(모서리, 승강장 스크린도어, 와이드칼라 등)</li> <li>- 지하철 역사 문자 표출 및 지하철 안내방송</li> <li>- 버스매체(외부슬라이딩고정창면, 정류장 PDP, 내부TV 등)</li> <li>- 보도 영업시설물(가판대, 구두수선대, 택시광고 등)</li> </ul> </li> <li>○ 시정종합홍보물(서울사랑, 내친구서울 등) 및 언론매체 활용홍보(주간지, 월간지 등) 지원</li> <li>○ 민간기업 Co-work 홍보 지원</li> </ul>

구 분		내 용
시민소통기획관	뉴미디어담당관	<ul style="list-style-type: none"> <li>○ 인터넷 언론사 활용 홍보 지원 <ul style="list-style-type: none"> <li>- 머니투데이 등 언론사 홈페이지 배너 광고 등</li> </ul> </li> <li>○ 주요 포털사이트 광고 집행 및 제휴, 참여이벤트 지원</li> <li>○ 위성·지상파 DMB 등 활용 홍보 지원</li> <li>○ 축제 프로그램 인터넷 생중계 및 TV 활용 홍보 지원 <ul style="list-style-type: none"> <li>- 아프리카 TV를 통한 생중계</li> <li>- 판도라 TV, KT Qook TV 등 CF광고 및 플래시 배너</li> </ul> </li> <li>○ 블로그, 트위터 취재단 운영 지원</li> <li>○ 하이서울뉴스 편성 홍보(기획기사) 지원</li> </ul>
	시민봉사담당관	<ul style="list-style-type: none"> <li>○ 하이서울페스티벌 종합 안내 지원(120 다산콜센터)</li> </ul>
대 변 인	언론담당관	<ul style="list-style-type: none"> <li>○ 기자설명회(프레스투어 포함) 취재 지원</li> <li>○ 언론보도 및 취재 지원</li> <li>○ 언론기관 취재 및 기자실 운영 지원</li> </ul>
복지건강실	보건정책과	<ul style="list-style-type: none"> <li>○ 하이서울페스티벌 기간 중 의료사항 지원 <ul style="list-style-type: none"> <li>- 응급진료소 운영, 현장근무 전문의, 간호사 배치, 구급차량</li> </ul> </li> </ul>
	공중위생과	<ul style="list-style-type: none"> <li>○ 축제장 주변 화장실 개방 협조</li> <li>○ 축제장 인근 음식점(66㎡ 이상 규모) 출입구 포스터 부착 협조 (요식업협회와 협조추진 / 포스터 문화재단 배부)</li> <li>○ 모범음식점의 축제참여 홍보 협조(포스터 부착 등)</li> </ul>
정보화기획단	정보화 기획담당관	<ul style="list-style-type: none"> <li>○ e-Seoul Net 활용 홍보 지원</li> <li>○ 서울시 홈페이지 등 인터넷 홍보지원</li> </ul>
	정보통신 담당관	<ul style="list-style-type: none"> <li>○ 종합상황실 비품(컴퓨터 등) 설치 지원</li> </ul>
	유시티 추진담당관	<ul style="list-style-type: none"> <li>○ 트위터를 활용한 축제 홍보 지원</li> <li>○ U-seoul 정보포털, 모바일포털 활용 축제 홍보 지원</li> </ul>



구 분		내 용
행정국	총무과	<ul style="list-style-type: none"> <li>○ 종합상황실(서소문별관 1동) 공간 및 비품 설치 지원</li> <li>○ 축제관련 통신장비 지원(휴대폰 2대)</li> <li>○ 축제기간 특별공연에 따른 신청사 및 구청사(서울도서관) 장소 사용지원(설치 : 9.27 ~ )</li> <li>○ 축제기간 거리극 공연에 따른 서울광장 장소사용 지원</li> <li>○ 축제 기간 중 연계행사 및 민간행사 장소사용 지원</li> <li>○ 차량 (일반승용차) 배차 지원</li> </ul>
	인사과	<ul style="list-style-type: none"> <li>○ 유공 직원 표창</li> </ul>
	행정과	<ul style="list-style-type: none"> <li>○ 민원실 등 다중집합장소 포스터 게첨 및 리플릿 배포 지원 <ul style="list-style-type: none"> <li>- 자치구 홍보지원(회보, 소식지 등 자료게재)</li> <li>- 구청 게시판, 주민센터 및 아파트 단지내 홍보포스터 부착</li> </ul> </li> <li>○ 세부프로그램 관련 시장상 및 유공시민·단체 표창</li> </ul>
기후환경본부	생활환경과	<ul style="list-style-type: none"> <li>○ 축제 행사장 및 주변 청소지원(중구에 지원협조 요청)</li> </ul>
경제진흥실	외국인 생활지원과	<ul style="list-style-type: none"> <li>○ 글로벌/다문화빌리지 센터 및 외국인커뮤니티 축제참여 지원</li> <li>○ 외국인 학교 축제홍보 지원(안내문 발송 등)</li> </ul>
	국제협력과	<ul style="list-style-type: none"> <li>○ 하이서울페스티벌 해외 종합 홍보 지원 <ul style="list-style-type: none"> <li>- 해외 언론 및 한인네트워크를 통한 홍보</li> <li>- 외신기자 참여 및 홍보 추진</li> </ul> </li> <li>○ 해외온라인 이벤트(인터넷 광고, 홍보) 지원</li> <li>○ 외국어 홈페이지 활용 홍보 지원</li> </ul>
도시교통본부	버스관리과 교통지도과 교통정보센터	<ul style="list-style-type: none"> <li>○ 교통통제구간 버스 우회 관련 인프라를 활용한 사전 홍보 <ul style="list-style-type: none"> <li>- 교통통제구간 관련 버스업체 협조 및 시민 안내</li> <li>- 인터넷모바일, 트위터, 도로전광표지(VMS), 버스정보단말기(BIT)</li> <li>- 행사기간 동안 실시간 교통상황 모니터링 및 교통정보 제공 (웹, 트위터 등)</li> </ul> </li> <li>○ 버스정류장, 공영주차장 축제포스터 부착 협조</li> <li>○ 도시고속도로 등 교통전광판 활용 교통안내 및 축제홍보 지원</li> <li>○ 불법 주·정차 단속 지원</li> </ul>

구 분		내 용
문화관광 디자인본부	공통사항	○ 축제기간 중 직원 축제현장 근무 지원
	문화정책과	○ 하이서울페스티벌 총괄 및 운영 지도 ○ 축제 행정지원 계획 수립 총괄 ○ 축제 종합상황실 운영 지원 ○ 홈페이지 홍보 및 기획기사 지원(산하기관 포함)
	문화예술과	○ 민간 문화예술단체(법인)의 축제홍보 지원 ○ 자치구 문화원 축제참여 지원(참여, 홍보 등)
	문화재과	○ 문화재 지원단체 등의 축제홍보 지원 (안내문 발송, 이메일 안내 등 참여홍보) ○ 역사박물관, 남산한옥마을, 운현궁 등의 축제 홍보 지원
	관광과	○ 관광공사, 관광마케팅(주), 일반여행업협회, 서울시관광협회 등 단체의 축제홍보 지원 ○ 서울시 관광안내센터 축제안내 / 홍보 지원 ○ 국내외 축제 홍보·마케팅 지원(서울관광사이트 등) ○ 인바운드 여행사 대상 축제 홍보 지원 ○ 서울시티투어 축제홍보·안내 지원 ○ 테마별 관광코스운영 지원
	체육진흥과	○ 잠실경기장 등 체육행사시 축제홍보 지원 ○ 축제기간 전·후 행사시 축제홍보 지원 ○ 생활체육 관련 자체/민간 행사시 축제홍보 지원
도시계획국	균형발전과	○ 광화문광장 및 해치마당 사용허가 - 거리공연 공간 확보 및 부스 설치운영 지원 - 사용기간 : 10.1(월)~10.7(일) (설치 : 9.26 ~ )
도시안전실	도로행정과	○ 축제장 주변 노점 단속 지원
소방재난본부	재난대응과	○ 행사장 소방안전지원계획 수립 시행 ○ 시민 안전 및 화재예방대책 수립 지원 ○ 안전 장비 및 안전관리인력 배치 지원 - 비상대기 차량(소방차, 구급차) 및 구급인력 - 소방대원 등 안전관리 인력 ○ 축제 프로그램 지원을 위한 소방차(1대) 추가배치 지원 - 지원기간 : 10.1(월)~10.3(수)

구 분		내 용
상수도사업본부	고객지원부	○ 각종 행사장 아리수 보급 협조(메인행사장 및 연계행사장)
	중부수도사업소	○ 급수차 지원
교 통 방 송		<ul style="list-style-type: none"> <li>○ 라디오, TV서울, DMB 활용 스포츠광고 지원</li> <li>○ 주요 프로그램 방송 제작·편성, 협력매체를 통한 홍보 지원</li> <li>○ 도심 교통통제 시민 홍보, 영어방송을 통한 외국인 홍보 지원</li> <li>○ 축제 주요 프로그램 수시 홍보협조</li> <li>○ 개·폐막 교통통제에 따른 사전 안내 홍보지원(축제기간 포함)</li> </ul>
서울메트로 도시철도공사		<ul style="list-style-type: none"> <li>○ 역사 내 축제 포스터 부착지원</li> <li>○ PDP 활용 홍보 지원</li> <li>○ 축제 안내 문자 표출 및 안내방송 지원</li> </ul>
세종문화회관 서울시립교향악단		<ul style="list-style-type: none"> <li>○ 축제 장소사용 협조 <ul style="list-style-type: none"> <li>- 세종문화회관 주변 : 10.1(월)~10.7(일) (설치 : 9.25 ~ )</li> </ul> </li> <li>○ 회원 메일링서비스 지원</li> <li>○ 자체 정기간행물 제작시 기사 및 광고 게재 협조</li> </ul>
시설관리공단		<ul style="list-style-type: none"> <li>○ 월드컵경기장 홍보영상물 상영 협조</li> <li>○ 청계천 장소 사용 협조 및 홍보인쇄물 배포 지원 <ul style="list-style-type: none"> <li>- 청계광장~장동교 구간 시설사용</li> <li>- 사용기간 : 10.1(월)~10.7(일) (설치 : 9.26 ~ )</li> </ul> </li> <li>○ 시민홍보 및 안전대책 수립 지원</li> <li>○ 행사 당일 구간별 교통통제 상황 전광판 안내 및 홍보 지원</li> </ul>
경찰	서울지방경찰청, 남대문경찰서, 종로경찰서 등	<ul style="list-style-type: none"> <li>○ 행사장 질서 유지 및 경비 지원 <ul style="list-style-type: none"> <li>- 도심광장 : 10.1(월)~10.7(일) 축제행사에 따른 축제장내 안전관리 지원</li> </ul> </li> <li>○ 개·폐막 퍼레이드 교통통제 지원 <ul style="list-style-type: none"> <li>- 퍼레이드행사시 태평로(광화문~덕수궁)구간 교통통제 지원</li> <li>· 10/1(월) 18:00~21:00 , 10/7(일) 17:00~21:00</li> </ul> </li> <li>○ 축제기간 불꽃 사용에 따른 인허가 협조 지원</li> <li>○ 축제기간 내 도심주요공간 집회 및 행사 허가 <ul style="list-style-type: none"> <li>- 종로1가 사거리(보신각 등), 덕수궁길(정동길)</li> </ul> </li> </ul>

## V

## 행정사항

- 행정지원 종합계획 통보(9.18) : 문화정책과
  
- 종합상황실/현장운영본부 근무자 근무 명령 : 문화정책과
  - 부서별 지원근무자 명단 제출 : 9.21(금)까지
  - 근무자 명단 수합 및 근무명령 : 9.24(월)
    - ※ 경찰 등 유관기관 근무자 : 수합하여 근무배치 편성
  
- 행정지원부서 세부계획 수립 및 지원사항 결과 보고 : 지원 부서
  - 행사지원 세부계획 제출 : 9.21(금)까지
  - 축제종료 후 지원실적 제출(평가보고용) : 10.12(금)까지
  
- 상시근무자 근무명령 조치(평일)
  - 상시근무자 : 문화정책과 국제축제팀장 등 국제축제팀 직원 5명
  - 시간외 근무시간 인정 : 축제기간 중 평일에 대한 시간외 근무 인정  
(1일 4시간 수기로 일괄처리)
  
- 종합상황실/현장운영본부 대체휴무 시행 : 관련 기관(부서)
  - 축제기간 중 휴일(총4일)에 근무에 따른 대체휴무 실시
  - 대체휴무 기간 : 휴일근무 일수 (※ 휴일 근무수당과 중복되지 않도록 선택)
  
- 축제관련 근무자 실비 수당지급 : 서울문화재단(붙임 1 참조)

□ 축제 유공공무원에 대한 시장표창 추진 : 문화정책과

- 표창대상 : 행사기간 중 유공이 인정되는 기관 및 단체표창, 개인표창
  - 공무원 및 유관기관 : 시직원, 서울문화재단, 경찰 등
  - 일반시민 : 자원활동가, 문화예술단체, 협력사업체 등
- 표창일시 : 2012. 11~12월 중 실시

- 붙임: 1. 종합상황실/현장운영본부 근무자에 대한 실비지급 기준 1부  
2. 종합상황실/현장운영본부 근무자 명단 제출서식 1부  
3. 종합상황실/현장운영본부 근무상황부 1부  
4. 종합상황실 일일상황보고서 양식 1부  
5. 현장운영본부 일일상황보고서 양식 1부  
6. “하이서울페스티벌 2012” 주요 프로그램 현황 1부  
7. “하이서울페스티벌 2012” 세부실행계획(안)(붙임) 1부. 끝.

(붙임 1)

## **종합상황실 / 현장운영본부 근무자에 대한 실비지급 기준**

**종합상황실 / 현장운영본부** - 서울문화재단에서 지급

○ 지급기준 : 서울시 휴일 당직수당 금액 적용(1일 5만원)

○ 지급대상

▶ 종합상황실

- 평일야간 근무자(16:00~22:00) : 20,000원

- 휴일근무자(주·야간 1일 근무 기준) : 50,000원

▶ 현장운영본부 : 종합상황실에 준하여 지급

※ 서울문화재단 상황실 근무자 : 수당 제외

**기타 축제관련 근무자** - 부서(기관)별 지급

○ 지급기준 : 종합상황실 근무자 지급기준 및 예산여건을 고려하여 기관(부서)별로 자체 지급기준을 정하여 지급

○ 지급대상 : 축제와 관련하여 실제 근무하는 자(자체상황요원 포함)

○ 소요예산 : 부서(기관)별 기정예산에서 지급

**근무자 등 식사제공** - 서울문화재단







(붙임 4)

# 하이서울페스티벌 2012 종합상황실 일일보고

- 2012. 10. . ( ) -

책임관 : 종합상황실장

(서명)

당일행사

행 사 명	시 간	장 소	근무인원	관 램 인 원		
				계	내국인	외국인
계						

※ 장비운용 :            대

행사중 발생상황       ※ 상황이 있는 경우 행사장별 기술

- 
- 

잘 된 점

- 
- 

미흡한 점

- 
- 

특이사항   ※ 주요인사 방문, 특별 단체(지역) 관람, 미담사례 등

-

(붙임 5)

# 하이서울페스티벌 2012 현장운영본부 일일보고

- 2012. 10. . ( ) -

책임관 :  
(서명)

행사명 :

행사일시 : 2012. 10. . : ~ :

행사장소 :

행사결과

- 관람인원 :       명
- 

근무인원

계	상 황 실	자원봉사	안전요원	단속요원 (노점, 교통)	진행요원	비 고

※ 장비운용 :

행사중 발생상황 ※ 행사진행과 관련과 자원활동가, 교통문제, 청소문제, 시민반응 등 정리

- 
- 

잘 된 점

- 
- 

미흡한 점

- 
-

**특이사항** ※ 주요인사 방문, 특별 단체(지역) 관람, 미담사례 등

**공연 현장사진**

사진	
※ 사진설명	

※ JPG화일로 변환하여 첨부

(붙임 6)

## 축제 주요 프로그램(안)

구분	장소	일자	주요내용
개,폐막 행사	청계광장 ->태평로 ->서울광장	10.1(월)	<b>국내공연:</b> 예술무대 산, 풍물패 <b>해외공연:</b> 스너프퍼펫(PPP), 베르니세르, 작사, 트랑스 익스프레스
	청계광장 ->태평로 ->서울광장	10.7(일)	<b>국내공연:</b> 나무닭움직임연구소, 노리단 <b>해외공연:</b> 스너프퍼펫(PPP), 베르니세르, 거리의 거품, 제네릭 뵈피
도심 (광장)	광화문광장	10.3(수)~10.7(일)	<b>국내공연:</b> 마당극패우금치, 연희단거리패 <b>해외공연:</b> 베르니세르, 콤플레 만당그, 스너프퍼펫
	청계광장	10.1(월)~10.7(일)	<b>국내공연:</b> 예술무대 산, 하이투힘&소히, 이영훈&마이크로키드, 강태구, 아를, 삼군, 남재섭, 꼬끼리들이 웃는다, 배낭속 사람들, 18gram시와, 하찌와 애리, 한국인 김목인, 비주얼시어터컴퍼니꽃, 머시롭즈, 노리단, 나무닭움직임연구소, 구르브구르마 퍼포먼스, 야마키타트웍스터, 위덴스, 여름에 김사월 남경민 스웨덴세탁소, 피카 니케아 <b>해외공연:</b> 토르놀, 트랑스 익스프레스, 작사, 클레르(아레나), 티코보, 클레르(산책), 스너프퍼펫, 제네릭 뵈피, 시르코 악티보, 거리의 거품
	서울광장	10.1(월)~10.7(일)	<b>국내공연:</b> 프로젝트 날다, 판따라댄스홀 <b>해외공연:</b> 베르니세르, WRAS피그, 콤플레만당그, 라푸라텔하우스, 스너프퍼펫
도심 (일원)	광화문 시민열린마당	10.2(화)~10.7(일)	<b>국내공연:</b> 댄스시어터 창, 창작그룹 노니 <b>해외공연:</b> 마카담카니발, 토르놀, 울티모
	세종로공원	10.1(월)~10.7(일)	<b>국내공연:</b> 프로젝트 EAT <b>해외공연:</b> 마리오, 사카구치 교헤 <b>기획프로그램:</b> 밥상포럼 - '거리로 나선 예술' 두 번째 이야기
	보신각	10.1(월)~10.6(토)	<b>국내공연:</b> 온앤오프무용단, 마린보이, 지니컴퍼니 <b>해외공연:</b> 안드레안느, 클레르(아레나), 시르코악티보, 안 퇴르
	서울시립 미술관	10.2(화)~10.4(목)	<b>해외공연:</b> 마리오, 르뚜라몽
	덕수궁길 (정동길)	10.2(화)~10.5(금)	<b>해외공연:</b> 블로피크
	덕수초등학교	10.2(화)~10.3(수)	<b>국내공연:</b> 극단 몸꼴
	예원학교	10.7(일)	<b>해외공연:</b> 블로피크
	서울역사박물관 (경희궁)	10.4(목)~10.7(일)	<b>해외공연:</b> WRAS(브레인), 폴리글랏
	삼청동	10.2(화)~10.3(수)	<b>국내공연:</b> 극단 서울괴담

※ 프로그램 구성은 다소 변경될 수 있습니다.