

문서번호	안전치수방재과-10992
결재일자	2016.5.23.
공개여부	대시민공개

주무관	안전재난관리팀장	안전치수방재과장	안전건설교통국장
김석규	유동호	신상식	05/23 代구자호
협 조			

▷ 2016 재난대응 안전한국훈련 연계 ◁
안전문화 실천운동 추진 결과 보고



안 전 건 설 교 통 국
(안 전 치 수 방 재 과)

안전문화 실천운동 추진 결과 보고

안전의식 제고 및 안전문화 확산·정착을 위해 범국가적 재난종합 훈련인 「2016 재난대응 안전한국훈련」 과 연계한 안전문화 실천운동 추진 결과를 보고드립니다

I

총 평

- ☞ 2016 안전한국훈련 기간중, 안전문화운동의 일환으로 안전문화 확산, 정착을 위해 다양한 홍보, 훈련 및 교육 등을 전개하였음.
- ☞ 특히, 국민행동요령, 소소심, 웹툰 등을 자체 제작해 배부 하였으며, 캠페인, 안전점검의 날 운영, 소방차 길터주기 운동은 직원뿐 아니라 지역자율방재단 및 안전감시단 등 민간단체, 유관기관, 일반 시민들이 참여하여 재난안전 관리에 대한 관심도 제고 및 재난대응역량을 배양할수 있는 기회를 제공하였음.
- ☞ 관내 초등학생을 대상으로 실시한 어린이 안전체험 교실 운영은 일상생활에서의 안전교육과 지진, 화재, 심폐소생술 등 직접체험을 통한 교육으로 효율성을 높였으며, 다만 일부 학생들에게만 교육기회가 주어져 아쉬움이 있음.

II

근 거

- 구청장 방침 제536호(2016.4.28) - 2016 재난대응 안전한국훈련 실시계획
- 재난 및 안전관리 기본법 제35조(재난대비훈련)
- 안전치수방재과-8759(2016.4.25) - 안전문화 실천운동 추진계획

Ⅲ 추진 개요

- 기 간 : 2016. 5. 26 ~ 5. 20
- 참 여 : 지역자율방재단, 안전감시단, 주민, 직원, 유관기관 등
- 주요 추진사항

연번	추진 사항	주요 추진 내용
1	안전문화 정착을 위한 홍보 캠페인	○ 국민행동요령, 소·소·심 등 홍보물 제작 홍보 ○ 웹툰 제작 홍보, 안전한국훈련 홍보 등
2	안전점검의 날 운영	○ 재난위험 시설 점검 및 예찰 활동
3	소방차 길터주기 훈련 및 홍보 캠페인	○ 소방차 길터주기·비상 소화장치 출수 훈련 ○ 소방차 길터주기 홍보(홍보물 제작 배부)
4	어린이 안전체험 교실 운영	○ 관내 초등학생 대상 안전 교육 실시 ○ 화재, 지진, 심폐소생술 등 체험

Ⅳ 추진 결과

① 안전문화 정착을 위한 홍보(캠페인) 실시

- 일 시 : 2016. 5. 18(수) 09:00
- 장 소 : 자양사거리, 구의역, 자양시장 등
- 참 여 : 광진구 지역자율방재단, 안전감시단, 직원 등 40여명
- 홍보내용 : 국민행동요령 리후렛, 웹툰, 소·소·심 익히기 자체제작 배부, 안전한국훈련 홍보 등

구분	소재지	면적	인원
1	공민구	1,200	400
2	공민구	1,200	400
3	공민구	1,200	400
4	공민구	1,200	400
5	공민구	1,200	400
6	공민구	1,200	400
7	공민구	1,200	400
8	공민구	1,200	400
9	공민구	1,200	400
10	공민구	1,200	400
11	공민구	1,200	400
12	공민구	1,200	400
13	공민구	1,200	400
14	공민구	1,200	400
15	공민구	1,200	400
16	공민구	1,200	400
17	공민구	1,200	400
18	공민구	1,200	400
19	공민구	1,200	400
20	공민구	1,200	400
21	공민구	1,200	400
22	공민구	1,200	400



- 열린 구청장실 >
- 구청안내 >
- 우리구현황 >
- 알림마당 >**
- 구정뉴스
- 이야기광진
- 주요일정
- 보도자료
- 고시공고
- 채용공고
- 일반예고

제목 2016 재난대응 안전한국훈련 실시

부서 안전치수방재과

등록일 2016-05-03

조회수 401

첨부파일  2016 재난대응 안전한국훈련 웹툰.JPG 105.13 KB (1 down) [바로보기](#)
 (첨부 1)2016 재난대응 안전한국훈련 부스터.jpg 2.1 MB (38 down) [바로보기](#)

1. 관련 근거

- 『재난 및 안전관리 기본법』 제35조(재난대비훈련)
- 『재난 및 안전관리 기본법 시행령』 제43조의 11(재난대비 훈련 평가)
- 2016 재난대응 안전한국훈련 홍보계획(국민안전처)




함께 만드는 안전한 서울



시민 여러분, 안녕하세요?
저는 벽돌이에요~



서울시는 5월 16일 ~ 20일, 5일간 재난대응 안전한국훈련을 실시할 계획입니다!

※재난대응안전한국훈련이란?

- 재난대응체제의 확립을 위해 발생가능한 모든 재난유형에 대비한 국가중앙훈련으로서 2005년부터 시작하여 매년 실시
- 중앙안전관리위원회 및 국민안전처에서 주관하여, 전 지자체와 중앙부처, 공공기관 단체가 참여



안전한국훈련기간동안 서울시 곳곳에서 다양한 훈련을 실시할 예정입니다~

재난발생시 기관간 유기적인 협업, 현장훈련 강화, 그리고 시민안전의 참여를 중점으로 두고 있습니다~

심폐소생술 방법

깨우고 흉곽을 깨워줍니다.

알리고 더욱 반응이 없으면 119에 신고합니다.

누르고 가슴 한가운데를 강하고 빠르게 누릅니다.

사용하고! AED가 있으면 사용합니다.



쓰러진 사람을 보면, 당황하지 마세요~

앗!



먼저, 양쪽 어깨를 가볍게 두드리며 의식을 확인하세요!

응답이 없다면, 큰 소리로 주변에 알리고 119에 신고하도록 지시하세요.

응답이 없다면, 큰 소리로 주변에 알리고 119에 신고하도록 지시하세요.

※ 주변에 아무도 없다면, 먼저 119에 신고합니다. 많은 주위에 안전관리용기(AED)가 비치되어 있다면 함께 이용합니다.

이제부터, 가슴압박을 할텐데요

○ 안전문화 정착을 위한 홍보(캠페인) 사진



사진 설명 : 관내 유동인구가 많은 자양사거리, 구의역, 자양시장을 중심으로 안전문화 캠페인 전개.
 광진구 지역자율방재단, 안전감시단, 직원 40여명이 시민들에게 재난대비 국민행동요령 리후렛, 소소심 전단지 및 웹툰을 배부 및 안전한국훈련 홍보 실시함

② 안전점검의 날 운영

- 일 시 : 2016. 5. 18(수) 10:30
- 장 소 : 관내 전지역
- 참 여 : 관내 민간단체(지역자율방재단, 안전감시단)
- 내 용 : 재난위험 시설(관내 공사장 등) 점검 및 예찰활동

○ 관련사진



사진 설명 : 관내 민간단체인 지역자율방재단, 안전감시단 단원들이 재난위험 시설 점검(관내 공사장) 및 예찰활동을 실시함.

③ 소방차 길터주기 훈련 및 홍보 캠페인

- 일 시 : 2016. 5. 17(화) 14:00
- 장 소 : 구의로4길 일대(소방차 진입 곤란지역)
- 참 여 : 광진구청, 광진소방서, 지역자율방재단, 주민 등
- 내 용 : 소방차 진입 장애요소 제거 및 비상소화장치 출수훈련
소방차 진입구간내 불법 주정차 계도 · 단속 및 캠페인 실시
- 관련사진



사진 설명 : 소방차 진입 곤란지역인 구의로4길 일대에서 광진소방서광진구청·지역자율방재단·주민들이 소방차 길터주기 및 비상 소화장치 출수훈련, 소방차 길터주기 홍보 캠페인을 실시함.

○ 홍보물



소방출동로는 생명이요! 길터주기에 우리 모두 동참합시다!

내가족과 이웃의 소중한 생명과 재산을 보호합니다.

이런곳에 주·정차를 하지 않습니다!

지정장소 외 물건적치 등을 하지 않습니다!



사례) 좁은골목, 길모퉁이



사례) 시장내 황색선 밖 물건적치 금지



사례) 소방용수시설 5m이내



사례) 아파트단지 내 소방차 전용주차구역



사례) 도로 위 적재물, 가판대 금지

- ◆ 주택가 이면도로 등 소방차량이 통행할 수 있는 공간을 확보합니다.
- ◆ 아파트 내 '소방차량 전용주차선' 및 진입로를 확보하여 소방활동에 지장이 없도록 합니다.
- ◆ 시장내 지정된 좌판구역 외 노점행위 및 차광막 설치로 긴급차량통행에 장애가 되지 않도록 합니다.

- ① 소방차의 통행을 위하여 협소한 도로에 양면 주·정차를 하지 않습니다.
- ② 소화전 주변 5m이내 주·정차를 하지 않습니다.
- ③ 긴급차량(화재·구조·구급차)통행시 좌·우측으로 우선 양보 합니다.

근거 및 범위 1. 소방기본법 제21조·제25조·제28조 5년이하 형역 또는 3천만원 이하의 벌금
2. 도로교통법 제29조·제33조·제34조 20만원 이하의 벌금이나 구로 또는 과태료

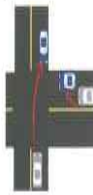


생명을 살리는 작은 실천

소방차 길터주기 요령



1. 교차로



교차로를 피해서 도로의 오른쪽 가장자리에 일시정지

2. 일방통행로



오른쪽 가장자리에 일시정지

3. 편도 1차로



오른쪽 가장자리로 진로를 양보하여 운전 또는 일시정지

4. 편도 2차로



긴급차량은 1차로로 일반차량은 2차로로 양보

5. 편도 3차로 이상



긴급차량은 2차로로 일반차량은 1,3차로로 양보

6. 횡단보도



구급차가 보이면 보행자는 횡단보도에서 잠시 멈춤

※현장에 5분 이내에 도착하는 것이 가장 효과적이며 인명피해 최소화 of 관건입니다.

『화재진화골든타임(Golden Time)』을 지킬 수 있게 협조해 주세요.

★전통시장 소방안전관리★

1. 점포 내 단독경보형감지기 설치 및 소화기 비치
2. 시장 내 황색선 밖 물건 적치행위 금지
3. 가연성 천막 사용금지 및 접이식 차양막 설치
4. LPG 가스기 및 용기 관리 철저



④ 어린이 안전체험 교실 운영

- 일 시 : 2016. 5. 19(목) 09:30
- 장 소 : 광진구 민방위교육장
- 대 상 : 관내 초등학생
- 내 용 : 재난상황 대비 안전교육 및 체험 실시
- 관련사진



사진 설명 : 광진구 민방위교육장에서 관내 초등학생을 대상으로 안전교육 및 화재, 지진, 심폐소생술 등 체험 실시함