



# 2016년 석면 안전관리 종합계획

2016. 2.

서울특별시 기후환경본부

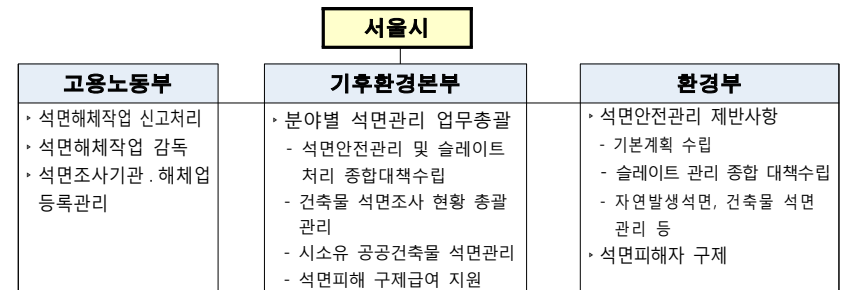
## 2016년 석면 안전관리 종합계획

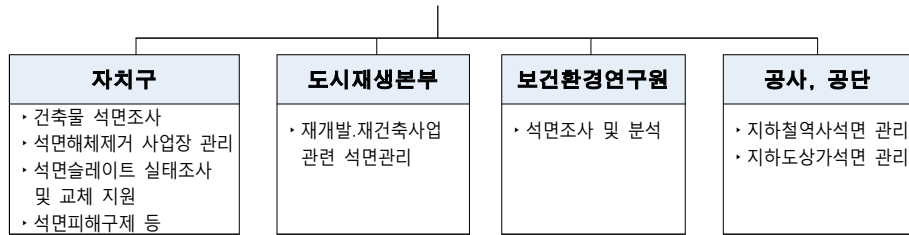
목적 : 석면을 생활환경 주변으로부터 제거하여 시민 건강보호 및 쾌적한 환경조성을 위해 석면 안전관리 종합대책을 수립·시행

### 추진방향

지속적인 생활주변 석면조사 및 제거	<ul style="list-style-type: none"> <li>▶ 다중이용시설 석면조사 조기 실시와 제거 병행</li> <li>▶ 공산품 석면조사 및 석면함유 가능물질 취급장 지도·점검</li> <li>▶ 지하철, 지하역사 석면 제거 및 모니터링</li> <li>▶ 슬레이트 지붕재 관리현황 실태조사 및 교체</li> </ul>
공기중 석면 비산 원천 차단	<ul style="list-style-type: none"> <li>▶ 석면해체·제거 사업장 관리강화 및 폐기물 처리 과정 감시</li> <li>▶ 석면건축물 안전관리(시 소유 석면건축물 위해성평가 등)</li> <li>▶ 생활주변 공기중 및 하천·공원 조경석 석면 비산 모니터링</li> </ul>
건강민감군 건강보호	<ul style="list-style-type: none"> <li>▶ 석면질환자 피해 구제</li> <li>▶ 학교석면 안전관리 및 제거</li> <li>▶ 건강민감군 이용 비규제 소규모시설 무석면 공간 조성</li> </ul>
석면피해 예방활동 강화	<ul style="list-style-type: none"> <li>▶ 건축물 석면 관련 홍보</li> </ul>

### 추진체계





## 지속적인 생활주변 석면조사 및 제거

### 건축물 석면조사

- 조사대상(석면안전관리법 제21조)
  - 신규 발생 조사대상으로써 건축법에 따른 사용승인을 받은 날로부터 1년 이내 석면조사를 하도록 안내 실시
- 조사내용
  - 석면 함유 의심물질 시료채취 및 분석, 석면지도, 석면조사결과서 작성
- 조사방법 : 건축주가 석면조사기관 의뢰, 검사결과 자치구 제출
  - 2016년도 용도변경 등으로 신규 발생 조사대상 시설 파악
  - 6개월 마다 석면건축물의 손상 상태 확인 및 석면 비산 가능성 조사하여 석면오염 방지 등

### 지하철 석면제거 및 모니터링

- '16년 지하철 역사 해체·제거
  - 서울 메트로(1~4호선) : 5개 역사(종로 5가, 삼성, 선릉, 영등포구청, 신천)
- 지하역사 석면 농도 정기적 모니터링
  - 모니터링 횟수 : 서울메트로(월 1회), 서울보건환경연구원(분기 1회)
  - ※ 시청(2호선), 을지로입구, 교대(2호선), 선릉, 삼성, 신림, 영등포구청

### 학교 조경석 석면 함유량 조사

- 조사대상 : 53개교 (교육청 선정 - 초34, 중10, 고9)
  - 2016년도 - 35개교, 2017년도 상반기 - 18개교 조사
- 조사기간 : 2016. 2월 ~ 2017. 6월(조사기관 : 보건환경연구원)

### 석면슬레이트 지붕재 교체

- 교체목표 : 주택 70동 (사업비 : 311백만원)
- 지원금액 및 신청방법
  - 가구당 해체·철거 최대 200만원, 철거 후 개량 최대 300만원 지원
  - 건축물 소유자의 신청에 의해 자치구에서 지원대상자 선정

## 공기중 석면 비산 원천 차단

### 석면 해체·제거 사업장 관리강화

- 석면해체·제거 작업 공개 ([자치구 홈페이지](#))
  - 석면해체작업이 있을 경우 구청별 공개
- 석면해체·제거 사업장 주변 석면 비산여부 확인
  - 석면건축자재의 면적이 500㎡이상 사업장
    - 사업자 석면비산 정도 측정하여 측정결과 공개(구청 홈페이지에 공개)
  - 주택재개발 및 재건축 사업장(도시 및 주거환경정비법), 재정비촉진사업장, 석면건축자재의 연면적이 5,000㎡ 이상 건축물
    - 자치구 구청장 및 사업자 모두 석면비산 정도 측정 ⇒ 측정결과 공개
- 대규모 석면해체·제거 사업장 합동점검
  - 합동점검 : 시, 자치구, 보건환경연구원, 환경부 등
  - 점검내용 : 석면비산방지 조치, 석면감리자 지정, 석면농도 측정 등

### 석면건축물 안전관리

- 시 소유 공공건축물 위해성 조사
  - 조사 대상 : 802개소 (총 2,007개 건물 중 석면함유 건축물)
- 석면함유 조경석 석면 모니터링
  - 대상 : 하천 6개, 공원 21개 (공원조경석 조사결과 석면자재 사용)

### 서울지역 일반대기 중 석면농도 실태 모니터링

- 대기측정소, 도로변, 터널 등 생활주변 일반대기 중 석면농도 측정 : 반기 1회

## 석면 취약계층 건강보호

### 석면질환자 피해 구제

- 석면질환자유족(악성중과증, 원발성 폐암, 석면폐증, 미만성 흉막비후)에 석면피해 구제 급여 지급 및 석면질환자에 대한 홍보강화
  - 지급방법 : 신청자가 한국환경공단에 요청하여 심사를 통해서 지급이 결정된 날부터 30일이내 구청장을 통하여 지급

### 학교석면 고착화 시범사업

- 학교 석면 조사결과 우선적으로 조치가 필요한 학교의 석면 건축자재 고착화로 안전한 교육환경 조성
  - 지원규모 : 700백만원
  - 사업내용 : 석면자재 표면에 내부침투 특수약품 이용 고착화 처리

### 건강 민감군 이용 비규제 소규모시설 석면조사

- 비규제 대상 학원 및 어린이집 등 석면 실태조사 용역
  - 학원, 어린이집 등 석면 사용실태(석면자재 및 함유농도 등)조사 등
  - 소요예산 : 65백만원

## 석면피해 예방 활동 강화

### 석면 슬레이트건축물 안전관리 리플릿(석면조사 제도 및 석면안전관리 요령 등) 등 배포

### 실내환경관리시스템 홈페이지 활용 홍보

⇒ <http://cleanindoor.seoul.go.kr>

- 붙임 1. 기관(부서)별 관리현황 1부.  
 2. '16년 소요예산 및 추진일정 1부.  
 3. 관계법령 1부. 끝.

## 붙임 1 기관(부서)별 관리현황

기관명	업무 내용	비 고
기후환경본부	<ul style="list-style-type: none"> <li>○ 석면관리종합대책 총괄 조정</li> <li>○ 석면피해구제 지원</li> <li>○ 석면 슬레이트지붕재 교체사업 총괄</li> <li>○ 지정 폐기물 관리</li> </ul>	기후변화대응과 " " 자원순환과
여성가족정책실, 복지본부 시민건강국	<ul style="list-style-type: none"> <li>○ 건강민감군 이용시설 무석면 공간 조성                             <ul style="list-style-type: none"> <li>- 어린이집, 산후조리원, 노인의료복지시설</li> </ul> </li> </ul>	보육담당관, 건강증진과, 어르신복지과
도시재생본부	<ul style="list-style-type: none"> <li>○ 대규모 재건축·재개발등 도시환경정비사업의 기존 건축물 해체 석면관리</li> </ul>	도시활성화과 주거재생과 자치구
관광체육국	<ul style="list-style-type: none"> <li>○ 체육시설(운동장) 석면조사 및 관리 총괄</li> </ul>	체육진흥과
푸른도시국	<ul style="list-style-type: none"> <li>○ 공원내 조경석 석면조사 및 관리 총괄</li> </ul>	공원녹지정책과
안전총괄본부(×) 물안전순환국(○) 조직개편	<ul style="list-style-type: none"> <li>○ 하천내 조경석 석면조사 및 관리 총괄</li> </ul>	하천관리과
자치구	<ul style="list-style-type: none"> <li>○ 건축물 석면관리(석면조사, 건축물석면관리자등)</li> <li>○ 건축물 석면해체제거 사업장 관리</li> <li>○ 석면폐기물 관리</li> <li>○ 석면피해구제 신청 및 피해구제 보상금 지급</li> <li>○ 석면슬레이트 지붕재 교체사업 추진</li> </ul>	환경, 건축, 청소, 체육, 공원 하천 관리부서 등
서울특별시 보건환경연구원	<ul style="list-style-type: none"> <li>○ 각종 환경매체 석면조사, 분석 및 모니터링</li> <li>○ 석면관련 당면 현안사항 연구</li> </ul>	입자연구팀
메트로, 도시철도, 9호선운영(주)	<ul style="list-style-type: none"> <li>○ 지하철 석면농도 측정 및 석면 해체·제거</li> </ul>	교통정책과
서울지방고용노동청	<ul style="list-style-type: none"> <li>○ 석면관리 협업체계 유지(정보공유, 합동점검 등)</li> </ul>	
서울특별시교육청	<ul style="list-style-type: none"> <li>○ 학교석면관리(석면조사, 컨설팅, 해체·제거 등)</li> </ul>	체육건강과

**붙임 2**

**'16년 소요예산 및 추진일정**

사업명	사업내용	예산 (백만원)	추진 일정			
			1/4	2/4	3/4	4/4
	<b>총 계</b>	<b>1,447</b>				
	소 계	313.7				
공공건축물 석면관리	시 소유 공공건축물 위해성 조사용역 시행 (대상 : 807개소)	92.4				
	석면 교육 및 홍보	19.6				
	석면분석 국제인증 및 석면분석시설장비 유지 정도검사비	60.8				
	석면비산 안정화제 성능평가 room설치	10.0				
	시약,초자,소모품등 구매	65.7				
	학원건물 석면조사 (대상 : 400개소)	65.2				
	학교석면제거	700				
석면슬레이트 해체제거	석면슬레이트지붕재 교체 (대상 : 70동)	311				
석면피해 구제급여	석면피해 구제급여	122				

**붙임 3**

**관련 법령**

분야	내용	법령	관련기관
수입·제조·사용	- 석면·석면함유제품의 제조·수입·양 도·제공 또는 사용금지 - 수입·제조·사용 등의 허가 - 자동차등록규제 (석면사용 제동장치장착 자동차) - 유해성 물질의 지정 및 관리 - 전기용품·공산품에 석면사용 제한	- 석면안전관리법  - 산업안전보건법 - 자동차관리법  - 유해화학물질관리법 - 품질경영 및 공산품 안전 관리법	- 환경부  - 고용노동부 - 국토교통부  - 환경부 - 산업통상자원부
	건축물 이용	- 건축물 석면조사 - 다중이용시설 공기질 관리  - 학교의 환경위생관리 - 사무실의 공기중 석면관리	- 석면안전관리법 - 다중이용시설 등의 실내공 기질 관리법  - 학교보건법 - 산업안전보건법
건축물 증축·개축· 대수선, 철거시 석면조사 및 석면 우선 철거 후 공사	- 건축물 증축·개축·대수선, 철거신고 시 석면조사결과 첨부, 석면우선 제거후 공사 - 석면함유 건축물의 해체·철거 등 허가	- 건축법  - 산업안전보건법	- 국토교통부  - 고용노동부
폐석면 관리	- 폐기물의 분류 및 처리	- 폐기물관리법	- 환경부
철거전 석면의 조사 및 해체·제거	- 석면조사 - 석면의 해체·제거	- 산업안전보건법	- 고용노동부
석면해체 사업장 주변 석면관리	- 사업장주변 석면배출허용기준 설정 - 석면해체·제거 감리인 지정	- 석면안전관리법	- 환경부
석면피해구제	- 석면피해자 구제 업무 (신청접수,심사,구제급여지급 등)	- 석면피해구제법	- 환경부