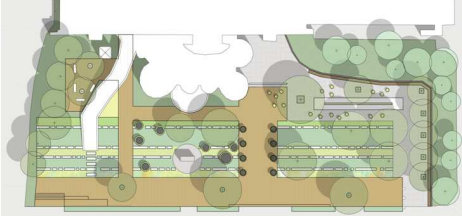


【붙임】 테마가든 연차별 조성계획(안)

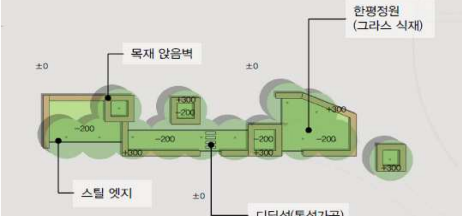
〈2016년도 조성 예정 테마정원〉

① 커피&티가든



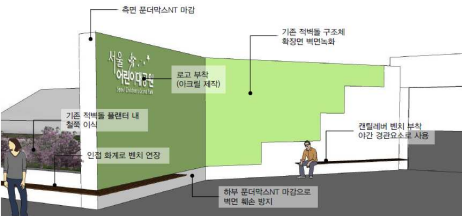
컵 플랜터, 컵 벤치, 컵 가든, 티 테이블, 그라스 정원 등의 다양한 프로그램을 수용할 수 있는 공간 구성

② 한평정원(메타세콰이어 생육개선)



목재 앉음벽으로 공간의 입체적 활용 및 휴식공간 제공, 메타세콰이어 생육여건 확보, 플랜트 화분 설치 시민참여 유도

③ 웰컴가든

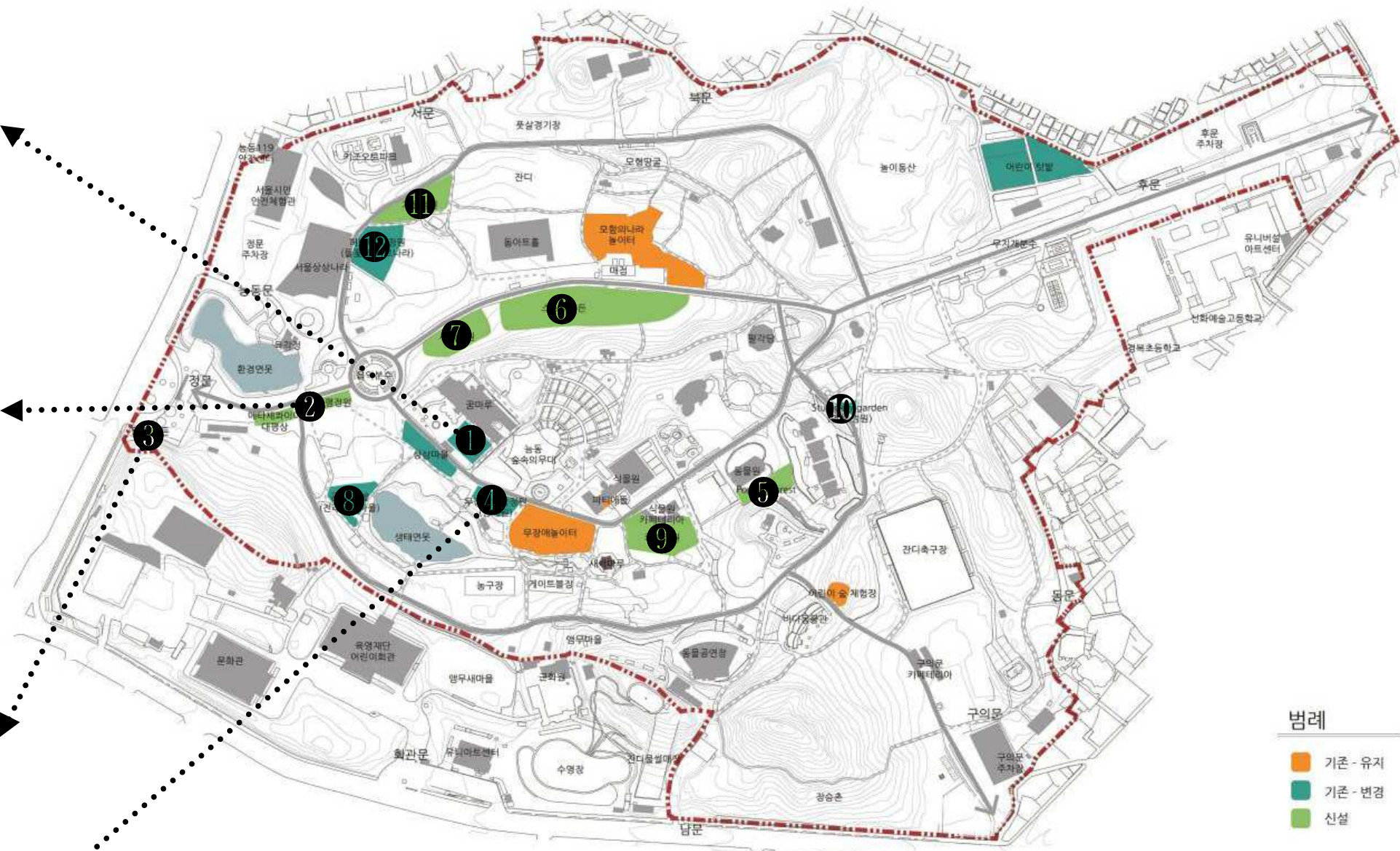


지하철을 나서자마자 만나는 모퉁이 정원, 어린이대공원을 상징하는 포토존 및 휴식·만남의 공간(벽면녹화 활용)

④ 무장애통합정원



장애 유무의 의미가 없는 무중력 우주를 테마로 모두가 이용할 수 있는(Universal) 공간 구성



〈차기년도 조성 예정 테마정원〉

⑫ 허브미로정원



기존 경계식재인 회양목을 활용하여 미로를 만들고 그 사이 숙근초와 허브 혼식하여 연중 꽃과 허브 감상

⑪ 거울정원



거울의 반사효과 등을 활용하여 위치에 따라 다양한 경관 연출 및 체험이 가능한 정원 조성

⑩ 뿌리정원



공원에서 발생하는 폐목재과 부드러운 질감의 식물을 활용한 음지 정원 조성

⑤ 먹이숲(Pop-up forest)



동물원에 이색적인 느낌과 공간감을 부여할 수 있는 이동식 플랜터 숲(계절별, 행사별 플랜터 배치 조정)

⑥ 은빛바다정원



잎, 꽃, 수피 등이 은백색인 식물 식재하여 어린이들이 우리나라를 비롯한 여러 나라에 대해 학습할 수 있는 정원

⑦ 세계정원



12지신에 해당하는 동물의 동화를 표현한 정원 조성(동물과 연관된 식물, 토피어리 식재)으로 교훈적인 메시지 전달

⑧ 동화정원



유기농 레스토랑과 연계하여 키친가든 조성(각종 허브, 과일, 채소 등 식용식물 재배)

⑨ 키친가든



유기농 레스토랑과 연계하여 키친가든 조성(각종 허브, 과일, 채소 등 식용식물 재배)