

○ 주요 개선 화면

화면		VOF 모니터링시스템 메인 화면																							
VOF 외배출가스-연기		2016.04.15(금) 09:43 기준		* 전체		5호선		6호선		7호선		8호선		5분		* 중지		가용량		고령우이		오기(간헐적)		UTIMS	
AC 차단기					DC 차단기(변전소)					열차 전력용 변압기(변전소)					일반 전력용 변압기										
순번	호선	기능설명	구분	호기	상태	순번	호선	기능설명	구분	호기	상태	순번	호선	기능설명	구분	호기	상태	순번	호선	기능설명	구분	호기	상태		
1	7호선	건대입구변전소	GCB	52-1	정상	1	5호선	마장변전소	급전용	54F3	정상	1	7호선	천왕기지변전소	정류기용	SR-TR1	정상	1	7호선	보라매전기실	역사용	조명동력2호	정상		
2	7호선	송산대-성도(7202)	VCB	3호기	정상	2	7호선	내방변전소	정류기용	54-3	정상	2	7호선	중곡변전소	정류기용	SR-TR2	정상	2	8호선	화랑대변전소	소내용	S-TR2	정상		
3	5호선	공은대리전기실	VCB	P3	정상	3	5호선	강동변전소	예비용	54F5	정상	3	6호선	응암변전소	정류기용	SR-TR3	정상	3	6호선	화랑대전기실	역사용	냉동기	정상		
4	7호선	문수변전소	VCB	52H3	정상	4	5호선	목동변전소	급전용	54F2	정상	4	6호선	대흥변전소	정류기용	SR-TR3	정상	4	5호선	여의도전기실	역사용	선호2호	정상		
5	7호선	청담연결통로(좌)전기실	VCB	P1	정상	5	7호선	남성변전소	정류기용	54-3	정상	5	6호선	화랑대변전소	정류기용	SR-TR2	정상	5	8호선	문정전기실	역사용	조명동력1호	정상		
6	6호선	선당변전소	VCB	52DB1	정상	6	6호선	합정변전소	급전용	54F1	정상	6	6호선	신대기지변전소	정류기용	SR-TR3	정상	6	6호선	창선전기실	역사용	환기	정상		
7	7호선	성봉변전소	GCB	52D1	정상	7	5호선	강동변전소	정류기용	54-2	정상	7	7호선	부평구청변전소	정류기용	SR-TR1	정상	7	7호선	만곡전기실	역사용	정원전력	정상		
8	6호선	협정변전소	GCB	52R3	정상	8	8호선	북정변전소	급전용	54F2	정상	8	8호선	단대오거리변전소	정류기용	SR-TR1	정상	8	5호선	거치산~광나루(5361)	역사용	본선환기	정상		
9	7호선	촌역전기실	VCB	E3-1	정상	9	5호선	계동변전소	정류기용	54-2	정상	9	5호선	마정변전소	정류기용	SR-TR2	정상	9	5호선	임평전기실	역사용	조명동력2호	정상		
10	5호선	오금전기실	VCB	P4	정상	10	8호선	석촌변전소	급전용	54F11	정상	10	8호선	북정변전소	정류기용	SR-TR1	정상	10	6호선	공덕(6)전기실	역사용	선호2호	정상		
11	5호선	고덕기지변전소	VCB	52H1	정상	11	8호선	모란기지변전소	급전용	54F2	정상	11	5호선	광나루변전소	정류기용	SR-TR2	정상	11	5호선	강동변전소	소내용	S-TR 1	정상		
12	7호선	논현변전소	GCB	52R3	정상	12	5호선	군자변전소	급전용	54F2	정상	12	5호선	고덕변전소	정류기용	SR-TR1	정상	12	7호선	굴포천전기실	역사용	조명동력1호	정상		
13	8호선	장지전기실	VCB	P2	정상	13	5호선	마곡변전소	급전용	54F1	정상	13	5호선	영등포시장변전소	정류기용	SR-TR3	정상	13	5호선	광화문전기실	역사용	조명동력2호	정상		
총 2027대 (이조치중) 0 0 2,027					총 471대 (이조치중) 0 0 471					총 164대 (이조치중) 0 1 163					총 1407대 (이조치중) 0 1 1,406										
관리소속	기능설	시설물	구분	호기	설치일	사용년월	고장건수(건)					고장주기(일)			운영상태										
							2016.3월 이후	2년	1년	6개월	2개월	1개월	3년	2년		1년									
건대입구	건대입구변전소	정류용가스차단기	GCB	52-1	1994.01.01	22년 3개월	1	1	1	1	1	0	1061	696	331	정상									
최근고장	순번	발생일자	요일	시설물	호기	장비유형	조치내역	조치일자	조치(경과)시간	대조치현황	순번	발생일자	시설물	호기	장비유형	지연사유									
	1	2016.03.11	금	정류용가스차단기	52-1	현장확인후 조치완료		2016.03.11	00시간51분			예병정비 대책 ○ 시행일자 : 2016.04.14-2016.04.14 (완료)													
고장건수(시간대별)										고장건수(년도별)															

● 모니터링 대상 시설물 변경

1. 기존 송배전시설 제외
2. 전력공급 주요 시설물로 변경
 - AC차단기 : 변전소(가스차단기(GCB), 진공차단기(VCB), 타이차단기, 전기실차단기)
 - DC차단기 : 변전소 HSCB(정류기용, 급전용, 예비용, S/P,T/P)
 - 열차 전력용 변압기 : 변전소(정류기용변압기)
 - 일반 전력용 변압기 : 변전소(고배용, 소내용), 전기실(변압기)

3. 해당 시설물에 대한 상세 내용 현시

- 해당 시설물 ONCLICK : 최근고장조치현황 및 예방정비대책 등 현시

※ 2개월 및 1개월 고장건수에 의한 안전수준 현시(기준값 설정 참조)

구분	값
모델	LFE6 MD62S
전압	3600KV
제조사	Secheron
제조일자	1994.01.01

고장구분	고장건수	고장주기(일)
고장구분(일)	7457	1827
고장구분(2년)	1461	1096
고장구분(3년)	852	366
고장구분(4년)		
고장구분(5년)		

구분	고장건수
고장구분	1

구분	고장건수
고장구분	1

① 시설물 상세화면

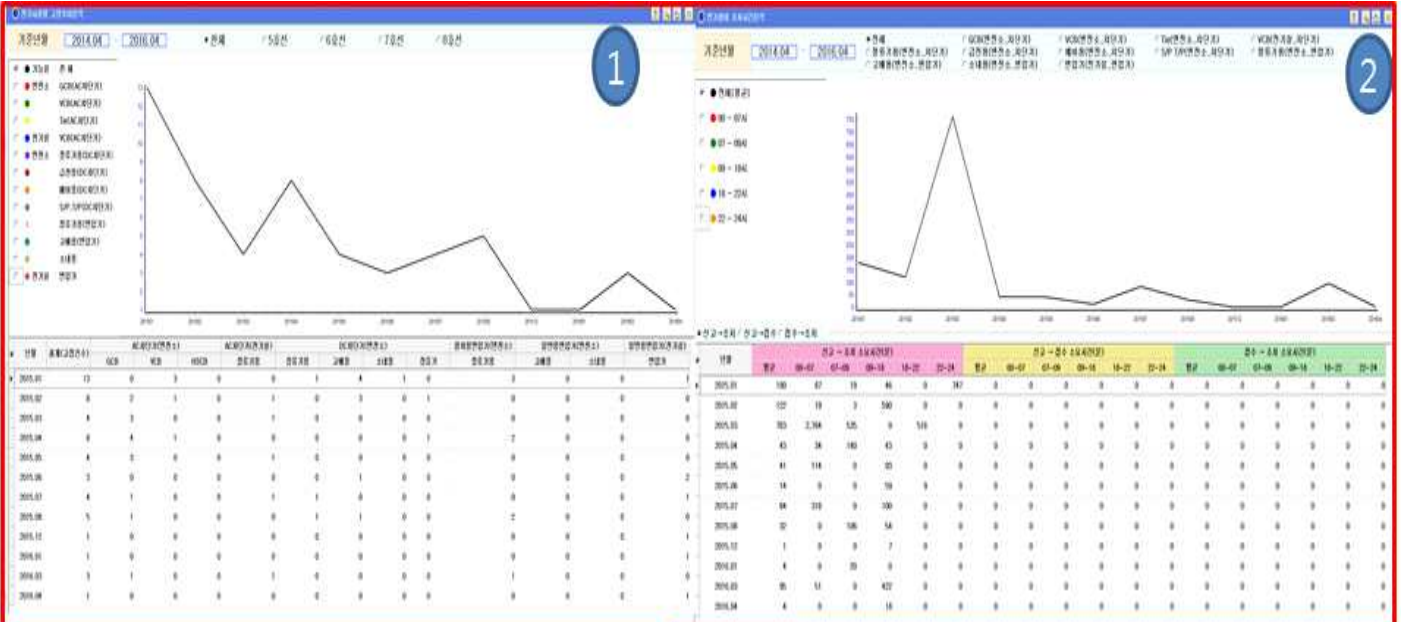
1. 종합분석

- 시설물 제원정보 및 이미지 현시
- 년도별 고장건수 및 고장주기 현시
- 최근고장조치현황 및 미조치 현황
- 최근 보수실적 및 예방정비대책 현시 등

2. 고장신고/조치 및 보수내역 현시

3. 고장주기 및 고장빈도

- 기간별 고장현황 및 장애유형별 고장현황
- 고장주기 및 고장빈도분석 차트
- 최다고장발생유형 및 최장 장애조치현황 현시



구분	측정기준	(중지)	(적색)	(황색)	(녹색)
차단기	AC	최근 1개월 고장건수	3건 이상	2 ~ 2건	1건 이하
		최근 1주일 고장건수	2건 이상	1 ~ 1건	0건 이하
	DC	최근 1개월 고장건수	3건 이상	2 ~ 2건	1건 이하
		최근 1주일 고장건수	2건 이상	1 ~ 1건	0건 이하
변압기	알차 전역용	최근 1개월 고장건수	3건 이상	2 ~ 2건	1건 이하
		최근 1주일 고장건수	2건 이상	1 ~ 1건	0건 이하
	일반 전역용	최근 1개월 고장건수	3건 이상	2 ~ 2건	1건 이하
		최근 1주일 고장건수	2건 이상	1 ~ 1건	0건 이하
고장조치여부		고장조치중			
예방정비 대책				점검완료	

※ 예방정비 대책 : 점검완료일자 > 최근 고장선고일자 : 녹색
 점검완료일자 < 최근 고장선고일자 : 측정기준 지표에 의한 안전수준 표시

구분	시행일자	점검대상	점검구분	가항일	구분	시행일	호기	담당자
1	2016.04.14	전압조정실	AC차단기	전압조정실	AC	정비	100	김민준
2	2016.04.07	전압조정실	AC차단기	전압조정실	AC	정비	100	김민준
3	2016.04.01	전압조정실	AC차단기	전압조정실	AC	정비	100	김민준

① 안전수준 지표 및 고장추이/조치시간 분석

1. 시설물 월별 고장건수 통계분석 화면
2. 고장조치시간 통계분석 화면
3. 안전수준 지표
 - 2개월 및 1개월 고장건수에 의한 안전수준 현시
4. 시설물 경고단계시 UTIMS>전기설비>시설물관리>예방정비대책 등록/조회
 - 해당설비에 대한 정비 대책 수립 및 내용 입력
 - 입력된 내용은 VOF모니터링시스템에 현시됨