

문서번호	건설관리과-59 48
결재일자	2016.4.15.
공개여부	대시민공개
보도여부	

주무관	건설관리팀장	건설관리과장	건설안전교통국장
조기곤	김종수	유영채	04/15 김희동
협 조			

2016년도 공중케이블 정비계획

2016.4.14.



강 북 구
(건설관리과)

2016년도 공중선 정비 계획

미래부 공중케이블정비협의회에서 주관하는 도시미관 훼손과 시민생활에 불편을 주고 있는 불량케이블 정비사업에 대하여 종합적이고 체계적인 계획을 통한 효율적인 지원을 하고자 함

I 추진근거

- 공중선 정비 종합계획('12.11.23.)
- 2016년도 공중케이블 정비계획(보도환경개선과-5026, '16.04.12)

II 추진방향

■ 방송통신사 정비투자금액에 의거 정비구역 선정 정비

- 서울시에서 방송통신사의 2016년도 정비투자금액(467억원, 통신사 부담)을 자치구 별 정비비용 확정 및 정비추진
- 자치구 공중케이블정비추진협의회에서 구역별 우선 정비지역 선정
 - ▶ 2013년도 : 수유역, 강북구청 부근 정비 완료
 - ▶ 2014년도 : 송천동(삼양입구 사거리 부근) 정비 완료
 - ▶ 2015년도 : 송천동(도봉세무서 뒷편 3개구역), 번1동(주민센터 앞길 1개 구역 선정) 정비완료
 - ▶ 2016년도 : 인수동(우이초등학교 주변 4개구역), 삼양동(삼양초등학교 주변 1개구역) 선정

■ '공중케이블 정비 추진단' 구성·운영

- 한국전력공사 강북지사 7개 통신사 업체의 정비담당자로 기구성(2013. 2월)
- 통신사 개별 정비가 아닌 합동정비 추진
- 공중선 정비 시공방법, 자재의 규격, 정비요령, 정비결과의 평가 등은 정책협의회에서 결정된 '공중선 정비 가이드라인'을 준수

■ **자율정비 이행확보를 위해 비협조 통신사에 대한 제재조치 강화**

- 공중선 정비에 대한 상시점검 실시
- 비협조 통신사에 대한 제재 절차
 - ▶ 미래창조과학부로 통보 ⇒ 중앙전파관리소 점검 ⇒ 미이행시 법적조치
 - ※ 미래창조과학부 제5차 공중선 정비 정책협의회 결정사항(2013.12.26)

Ⅲ **세부 추진 계획**

1. **사업개요**

- **기간** : 2016. 4월 ~ 12월 (9개월)
- **강북1-4구역** : 인수동 우이초등학교 주변 4개구역

정비구간	정비위치	정비구역내 전주현황				개략공사비 (천원)
		계	전주 (본)	통신주 (본)	공중선길이 (공장, m)	
총 계		256	140	116	9,520	1,100,324
강북-1	인수봉로206	79	57	22	1,883	306,718
강북-2	인수봉로60길15-4	47	22	25	1,931	241,001
강북-3	수유동409-104	42	20	22	1,677	182,125
강북-4	인수봉로60가길17	41	20	21	1,573	175,613
구역 계		209	119	90	7,064	905,457

- **강북5구역** : 삼양동 삼양초등학교 주변 1개구역

정비구간	정비위치	정비구역내 전주현황				개략공사비 (천원)
		계	전주 (본)	통신주 (본)	공중선길이 (공장, m)	
강북-5	미아동760-32	47	21	26	2,456	194,867

- **개황도(별도)**

- **참여업체** : 한국전력공사 외 6개 통신사업자

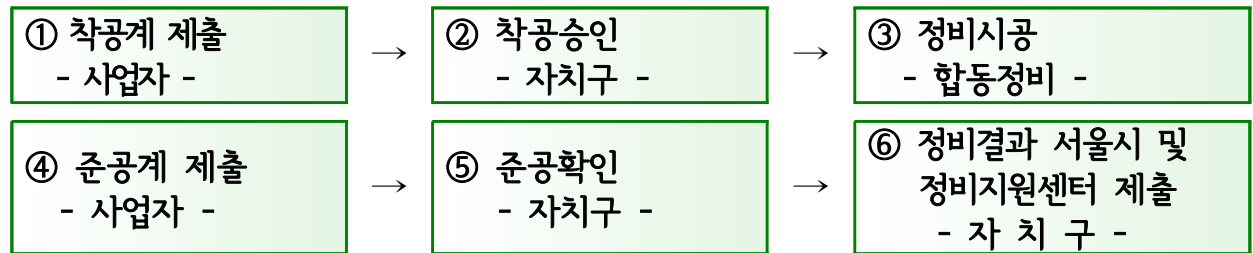
- 한전, 케이티, LGU+, 티브로드, SK텔레콤, SK브로드밴드, 드림라인

■ **사업내용** : 우선정비구역 내 불량공중선 등 정비

■ **정비방법** : 연간 정비 진도율에 따라 추진

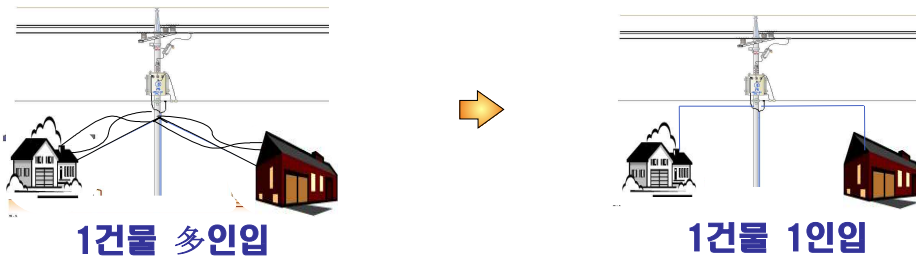
구분	1분기 (3월)	2분기 (4~6월)	3분기 (7~9월, 우기·혹서기)	4분기 (10~11월)
진도율	0%	40%	35%	25%

■ 정비절차

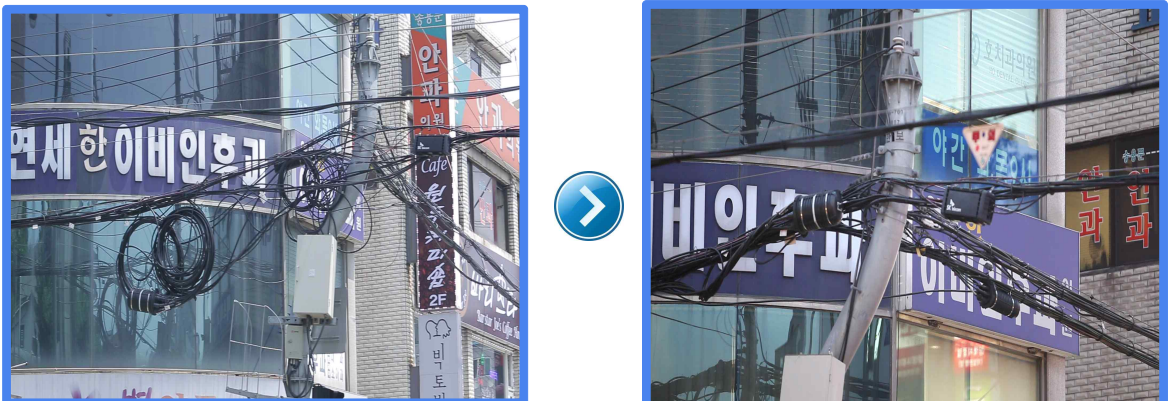


2. 유형별 세부 정비사항

■ 복잡하게 얽혀있거나 여러 방향으로 설치되어 있는 방송·통신설비



■ 필요 이상으로 긴 여유장 및 동일 전주에 과다하게 설치된 방송·통신설비



기타 정비를 필요로 하는 방송통신 설비

- 지상고 시설기준에 미달되는 방송통신선
- 서비스를 제공하고 있지 않는 폐선, 사선
- 동일 전주에서 2개 이상의 방향으로 도로를 횡단하는 방송통신선
- 상하단 조가선간에 엇갈린 방송통신선
- 지나치게 뭉쳐있거나 늘어진 방송통신선
- 사업자별 식별표시가 없는 방송통신선
- 배전설비와 안전 이격거리 미달 방송통신 설비
- 지중화 필요성이 인정되는 공중선

3. 기타지역의 공중선 정비 민원처리

정비대상 : 우선정비구역 외 지역의 공중선 정비 민원

- 처리기관 : 민원콜센터 (KTOA) / 강북구청 건설관리과
- 대표전화 : 1588-2498 / 901-5803
- 처리절차



IV 향후 계획

'공중케이블 정비 추진단' 회의 개최 및 현장 점검

- 사업시행중 문제점 파악 및 개선, 평가를 위한 회의(월1회 이상)

- 공중선 정비의 효율적 추진을 위한 현장 점검(월 1회)
 - ▶ 통신사별 후보자료 집계 및 확인 후 점검 실시
 - ▶ 현장 점검시 미비사항 시정조치
 - ▶ 공중선 정비에 비협조적인 통신사업체 미래창조과학부 통보

■ 2017년도 공중케이블 정비구역 실태조사 실시

- 조사기간 : '16.10 ~ 12월
- 조사자 : 자치구별 실태조사반
- 조사내용
 - ▶ 2017년도 공중케이블 정비구역 선정을 위한 정비물량 조사
 - ▶ 실태조사 결과를 서울시 제출

■ 공중케이블 정비 추진실적 월보 제출

- 매월 5일까지 월보 제출(붙임 2)
- ※ 업무개선, 제도개선 및 건의사항 등 월보시 함께 제출가능

■ 공중케이블 전산시스템 입력사항 입력

- 사이트명 : <http://gis.공중선.kr>(공중케이블 정비 조회관리시스템)
- 입력사항 : 실태조사 자료, 정비추진 자료 수시입력

- 붙임 : 1. 공중케이블 정비 및 관리 가이드라인 주요내용 1부.
 2. 정비구역 개황도 1부.
 3. 월보 양식 1부. 끝.

