

문서번호	도로관리과-6396	주무관	도로팀장	도로관리과장	건설안전교통국장	부구청장	구청장
결재일자	2016.4.4.	박영준	이은철	김기용	김희동	하철승	04/04 박경수
공개여부	대시민공개	협 조	도시계획과장	윤은석			
보도여부			푸른도시과장	김운식			
			도시계획팀장	고주현			
			자연생태팀장	황인규	기획예산과장	조상연	

**【우이동 71 ~ 73간】
도시계획시설(도로) 변경 및 도로개설 추진계획 보고**

2016.4.4.

강 북 구

【우이동 71 ~ 73간】 도시계획시설(도로) 변경 및 도로개설 추진계획 보고

북한산 둘레길(순례길) 2구간 입구 주변 현황 도로가 노후 및 파손으로 통행 불편 및 안전사고 발생이 우려되는바, 해당 구간내 도시계획시설(도로) 변경 결정 후 도로개설 사업을 추진하여 북한산 둘레길 방문객의 쾌적한 보행환경 조성에 기여하고자 함

I 사업 개요

- 사업위치 : 우이동 71 ~ 73번지(보광사 진입로)
- 사업규모 : 폭 6m, 연장 80m (총 170m 중 90m 기 개설)
- 사업기간 : 2016. 4. ~ 2017. 6.
- 사업비 : 370백만원 (보상비 270백만원, 공사비 100백만원)
- 도시계획시설(도로) 결정
 - 서울특별시고시 제89호(1972. 7. 6.), 폭 6m, 연장 170m

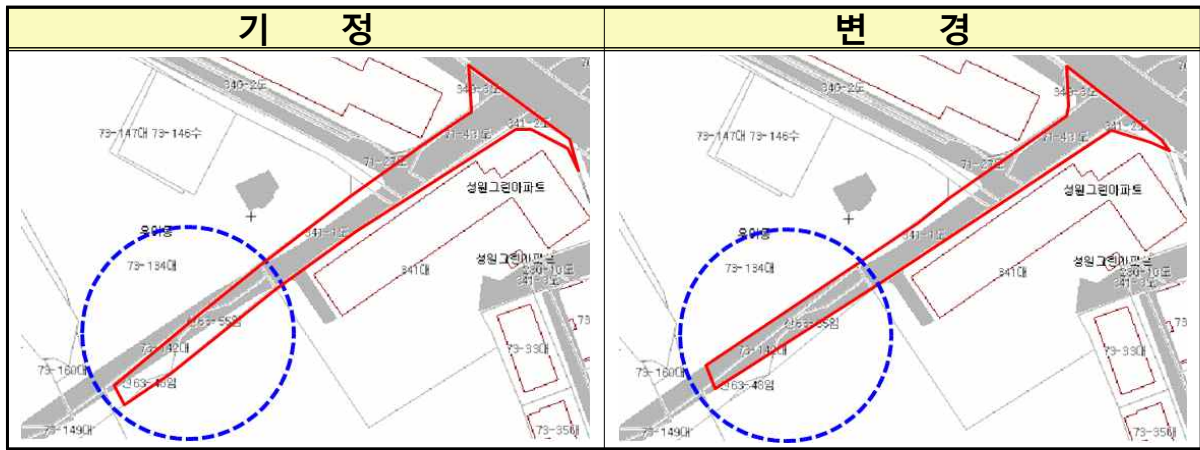
II 도시계획시설(도로) 문제점

- 도시계획선내에 수목 및 북한산 둘레길 안내 표지판이 있어 현 도시계획선으로 도로 개설시 수목 및 시설물을 제거 및 철거 하여야 하며,
- 현 도시계획선이 현황도로와 일치 하지 않아 도로선형 및 도로연속성이 결여됨

III 도시계획시설(도로) 변경 검토

- 우이동 71~73번지 도로는 서고시 제89호(1972. 7. 6.)로 결정된 도시계획시설(도로)이자 북한산 둘레길 2코스(순례길) 입구 구간으로,
- 북한산 둘레길 2코스 입구 주변 3필지 현황 도로가 노후 및 파손되어 안전사고 발생이 우려되고, 북한산 둘레길 방문객의 쾌적한 보행환경 조성을 위해 시급히 재정비가 필요하나,

- 구간내 3필지가 사유지로 도로 포장시 토지 소유자의 동의가 필요하는 등 도로 재정비가 어려운 실정이며,
- 도시계획선이 현황 도로와 일치하지 않아 도로개설사업 추진시 도로선형 및 연속성 결여가 예상되는바,
- 우이동 71~73번지 구간내 3필지에 대하여 현황 도로에 맞춰 도시계획선을 변경(경미한 변경)하여 도시계획시설(도로) 사업으로 추진하고자 함.



※ 경미한 도시계획시설(도로) 변경사항
『국토의 계획 및 이용에 관한 법률』 제28조 제1항 및 시행령 제25조 제3항 1호 가목 규정에 따라 시점 및 종점이 변경되지 아니하고, 중심선이 종전에 결정된 도로의 범위를 벗어나지 아니하는 경우

IV 예산확보 방안

- 2016년 하반기 서울시 특별교부금 또는 추경예산 편성 요청

V 향후 계획

- 2016. 4. ~ 5. : 도시계획시설(도로) 변경 결정
- 2016. 6. ~ 8. : 서울시 특별교부금 또는 추경예산 신청
- 2016. 9. ~ 10. : 도시계획시설(도로)사업 실시계획 인가
- 2016. 11. ~ 12. : 토지보상 시행
- 2017. 1. ~ 6. : 공사 시행

붙임 : 위치도 1부. 끝.

