

문서번호	안전관리처-997
보존기간	준영구
결재일자	2016.02.26.
공개여부	공개
방침번호	이사장직무대행 방침 제 64호

★과장	팀장	안전관리처장	경영전략본부장	이사장직무대행
협 조	총무처장			
	도로교통본부장			

- 정릉천고가 통제상황 안정화에 따른 -
종합대책본부 운영 조정계획

2016.

- 정릉천고가 통제상황 안정화에 따른 -
종합대책본부 운영 조정계획

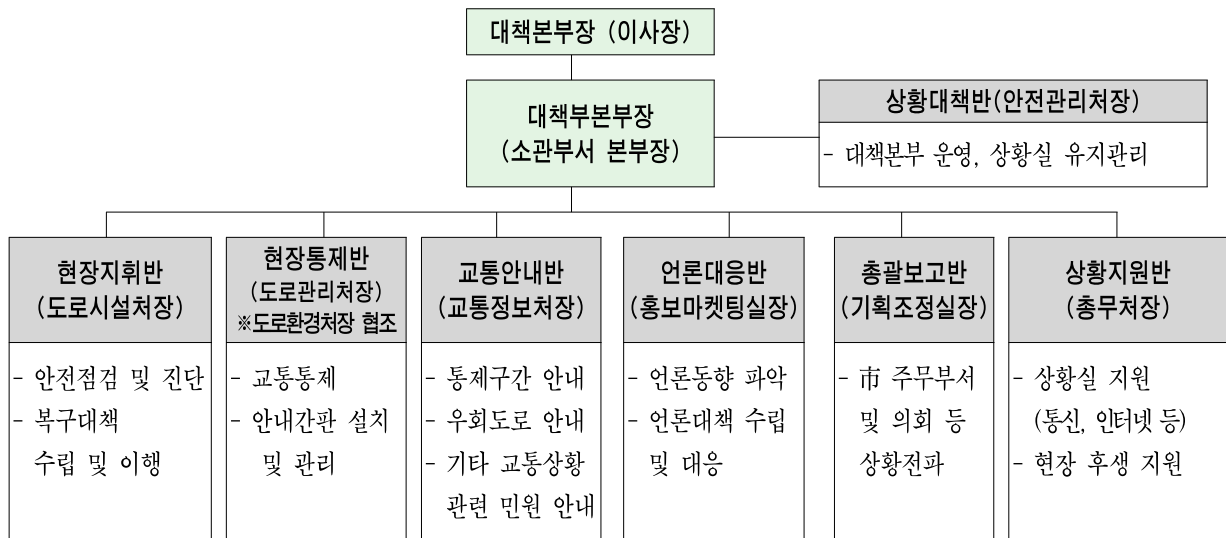
정릉천고가 긴급통제를 위하여 가동한 종합대책본부에 대해 현장 상황이 안정화되고 신속한 시설복구로 중점 방향이 전환됨에 따라 운영 조정 검토

□ **추진배경**

- 교통통제 후 현장상황 안정화 국면 진입에 따라 종합대책본부 기구 내 각 대책반별 기능 및 역할 조정
 - 종합대책반의 24시간 상황근무를 통한 지원 기능 및 역할 감소
- 신속한 보수를 통한 교통재개에 총체적 역량집중 필요
 - 전사적 인적자원 투입에서 효율적 운영방식으로 전환
- 인적자원 한계에 따른 주요 핵심업무 공백 방지 대책 마련

《 종합대책본부 개요 》

- ✓ 목 적 : 내부순환로 긴급교통통제 및 시설복구 전사적 추진(지원)
- ✓ 가동일시 : 2016.2.21(일) ~ 상황종료시까지
- ✓ 상황근무 : 각 대책반별 2인1조로 주, 야 상황유지
- ✓ 조 직 : 1본부 7개반 (도로교통본부 4개부서, 경영전략본부 3개부서)
- ✓ 상황실 운영 : 각 대책반별 2인1조로 주, 야 상황근무 유지

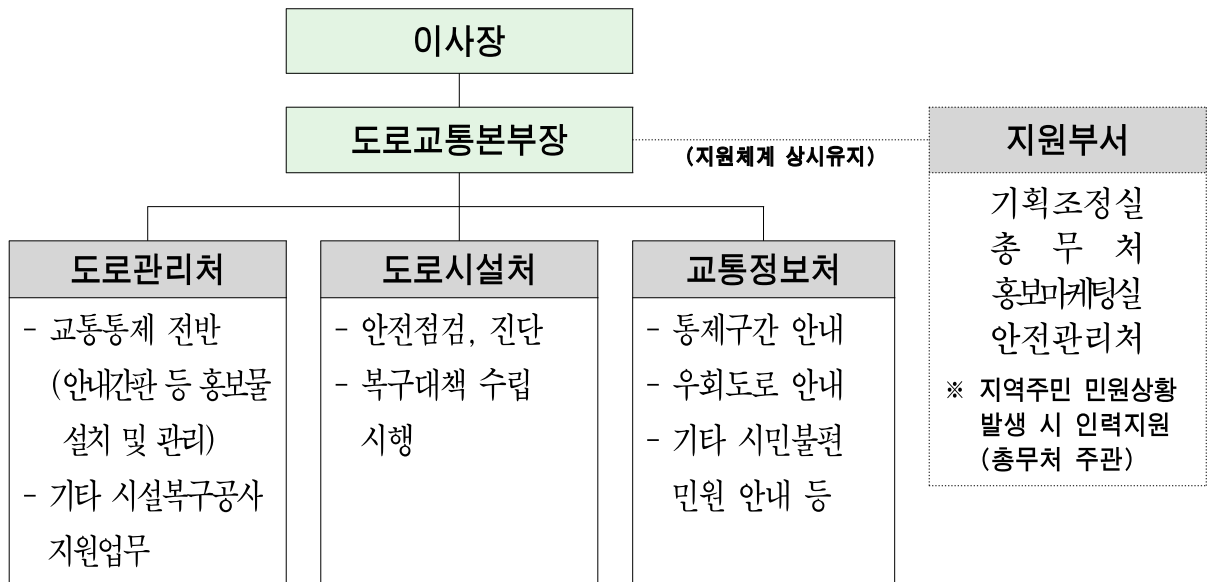


□ **조정계획 (종합대책본부 → 시설복구대책반)**

도로교통본부 중심으로 신속한 복구체계 가동에 총체적 역량집중 및 경영전략본부는 평시 근무체계로 전환 (지원업무 지속유지, 상시 유선대기)
 *이사장(직무대행) 구두보고 完 (2016.2.23(화))

- 도로교통본부 중심으로 수습복구체계 가동
 - 도로교통본부 차원 상황 유지 및 대응
 - 지휘·통제 기능 단일화로 의사결정 신속성 확보
- 경영전략본부는 기존 지원업무를 지속 추진하되 평시근무체계로 전환
 - 24시간 2인1조 상황유지 → 주간근무(근무시간 후 상시 유선대기)
 - 서울시 등 상황보고, 언론동향 파악·대응, 민원대응 등 당면업무 수행

〈 시설복구대책반 조직 〉



□ **행정사항**

- 2.24(수) 18시부, 경영전략본부 평시 근무체계로 전환(유선대기)
- 도로교통본부 상황근무 체계는 본부내 부서 간 협의후 시행
- 이사장(직무대행) 주재 일일 상황점검 회의 주관(안전관리처)
- 종합대책본부 상황실 해체(안전관리처)