

등록번호	안전치수과-3865
등록일자	2016.3.2.
결재일자	2016.3.2.
공개구분	대시민공개

주무관	치수팀장	안전치수과장	안전건설교통국장	부구청장	구청장
유인용	서재영	조용기	이명균	조인동	03/02 문석진
협 조		행정지원과장	김광선		
		재난관리팀장	안기민		
		하수팀장	허경		
		기전팀장	박우동		

아름다운 변화 열린구정 행복도시 서대문

『2016년도 비 우기기간(봄·가을)』 재난안전대책본부(풍수해) 운영계획



서대문구
안전치수과

『 2016년 비 우기기간(봄·가을)』

재난안전대책본부(풍수해) 운영계획

기상이변으로 인한 봄·가을철 국지성 집중강우에 대비하고자 여름철 수방 비상근무에 준하는 재난안전대책본부를 구성·운영하여 풍수해 발생시 적기에 대응할 수 있는 체제를 확립하고자 함.

I 운영기간(3개월)

- 봄철 : 2016. 3. 15 ~ 5. 14(2개월)
- 가을철 : 2016. 10. 16 ~ 11. 15(1개월)
- ※ 재난안전대책 기간(풍수해 분야) : 2016. 5. 15 ~ 10. 15(5개월)

II 운영방법

● 보강근무 발령시

- 근무기준 : 일 강수량 30mm 이상 예보시
- 근무자 : [안전치수과 직원 근무](#)(12개조 편성, 조별 2명)

● 비상 발령시

- 근무기준 : 호우, 홍수, 태풍 예보시 및 재해 발생시
- 근무자 : [단계별 비상근무 체제](#)에 의한 재난안전대책본부 요원 및 동 수방단

※ 태풍내습, 집중호우 등으로 막대한 재해예상시 구 전 공무원 비상근무 발령

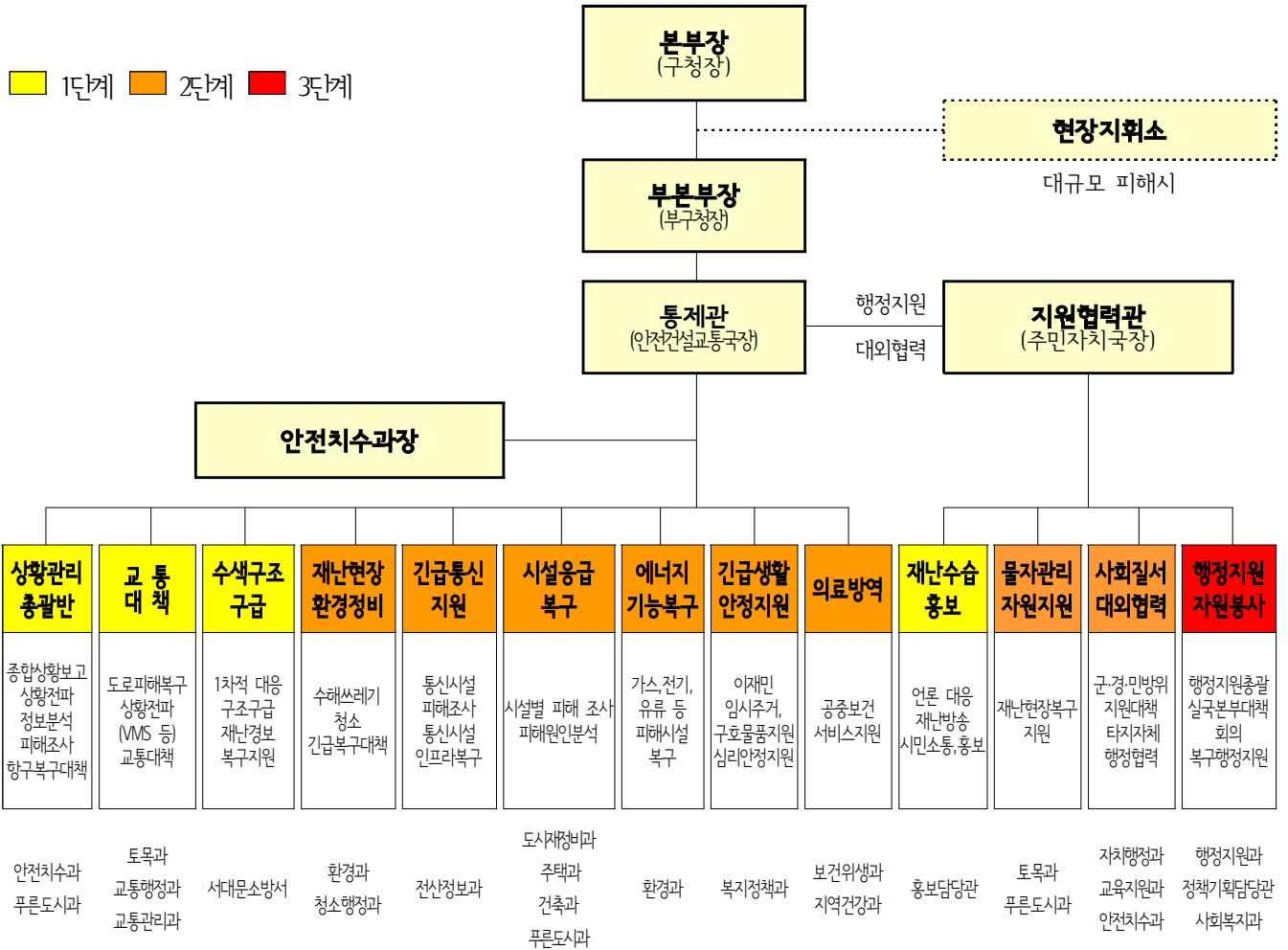
※ 기상상황 및 피해정도에 따라 통제관이 판단하여 탄력적으로 근무

III

재난안전대책본부 조직 및 근무체제

● 재난안전대책본부(풍수해) 조직

- 근거 : 재난 및 안전관리 기본법 제16조, 서울특별시 서대문구 재난 및 안전관리기구의 설치 및 운영에 관한 조례
- 구성 : 실무 13개반 78명(관·과 직원으로 편성) - 붙임 참조
- 기능 : 지역 내 재난응급대책 등 총괄, 산하기관 재난응급 대책에 필요한 조치
- 조직체제



- 단계별 실무반 운영체계

구 분	실무반		주요업무
평 시	치 수 팀	(1명)	• 24시간 상황유지
보 강	치 수 팀	(2명)	• 24시간 상황유지 및 긴급상황 대처
	1단계		<ul style="list-style-type: none"> 상 황 총 괄 반 (6명) • 재난예경보 발령 및 시민홍보 교 통 대 책 (2명) • 일반도로, 지하철도 피해복구, 교통대책 수 색, 구 조 구 급 (1명) • 긴급 구조구급 및 복구지원 재 난 수 습 홍 보 (1명) • 언론보도 및 시민홍보 대책
	2단계		<ul style="list-style-type: none"> 재난현장환경정비 (1명) • 피해지역 쓰레기 처리 및 지원 긴 급 통 신 지 원 (1명) • 통신두절지역 통신시설 인프라 복구 시 설 응 급 복 구 (3명) • 수해피해 원인분석 및 복구대책 에 너 지 기 능 복 구 (1명) • 가스, 전기, 유류 등 기능회복 지원 긴급생활안정지원 (1명) • 이재민 구호 의 료 · 방 역 (1명) • 침수지역 의료·방역 대책 물자관리자원지원 (1명) • 타 기능에 대한 물자·자원 지원 사 회 질 서 유 지 (4명) • 군경 등 인력 및 장비지원 및 대 외 협 력 • 타 지자체 등에 대한 대외협력 등
(필요시 2단계시 운영가능)	3단계 행정지원 및 자원 봉 사 관 리		(3명) • 행정지원 및 자원봉사자 관리 등

● 단계별 근무 체제

구 분	판 단 기 준	근무체제	
		재난안전대책본부	위기관리 실무부서
평 시 (관심)	○ 징후감시 필요시 ○ 예방활동 필요시(30mm/일 미만 강우예보)	○ 재난상황관리	○ 없음
보 강 (주의)	○ 강우량 30mm/일 이상 예보시 ○ 호우태풍 예비특보시	○ 재난상황관리 ○ 수방당직(안전치수과)	○ 안전치수과 상황관리 ○ 시설물관리부서 자체시행
1단계 (주의)	○ 호우주의보 발령시 - 6시간 70mm이상 예보 - 12시간 110mm이상 예보 ○ 한강대교 수위 4.5m 도달시 ○ 태풍주의보(순간풍속 20m/s 이상 등)	○ 재난안전대책본부 4개반 ○ 지휘 : 안전치수과장 ○ 초동 대응체계 돌입 ※ 필요시 책임관 운영 ※ 필요시 현장지휘소 운영	○ 재난안전대책본부 실무반 파견 - 상황관리총괄, 교통대책, 수색구조구급, 재난수습홍보
2단계 (경계)	○ 호우경보 발령시 - 6시간 110mm이상 예보 - 12시간 180mm이상 예보 ○ 홍수주의보 - 한강대교 수위 8.5m 예상시 ○ 태풍경보(26m/s 이상, 총 강우량 200mm 이상)	○ 재난안전대책본부 12개반 ○ 지휘 : 안전건설교통국장 ○ 수방 대응체계 돌입 ※ 필요시 책임관 운영 ※ 필요시 현장지휘소 운영	○ 상황요원 2명이상 - 위기관리 실무부서장 지휘 ※ 상황실 파견근무 포함 ○ 재난안전대책본부 실무반 파견 - 재난현장환경정비, 긴급통신 지원, 시설응급복구, 에너지 기능복구, 긴급생활안정지원, 의료방역, 물자관리자원지원, 사회질서대외협력
3단계 (심각)	○ 홍수경보 발령시 - 한강대교 수위 10.5m 예상시 ○ 이재민 다수 발생	○ 재난안전대책본부 13개반 ○ 지휘 : 구청장, 부구청장 - 주민자치국장, 안전건설 교통국장 ○ 책임관 운영 ○ 현장지휘소 운영	○ 전직원 근무(1/2 교대) - 위기관리 실무부서장 지휘 ※ 상황실 파견근무 포함 ※ 필요시, 전부서 비상근무 ○ 재난안전대책본부 실무반 파견 - 행정지원자원봉사

※ 태풍경보 기준

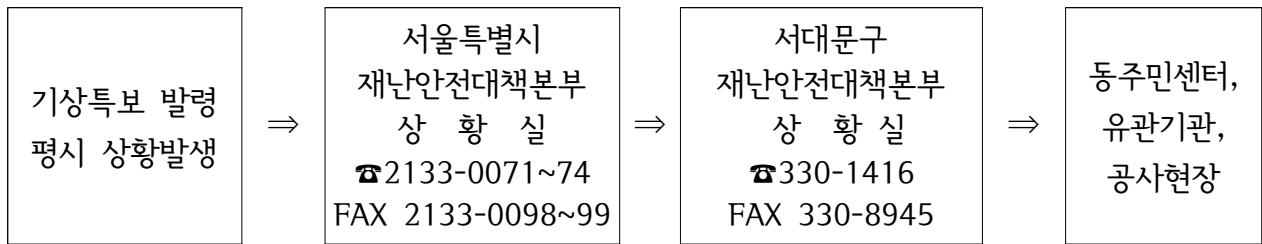
구 분	3 급	2 급	1 급
바 람 (m/s)	17~24	25~32	33 이상
반 경 (km)	300미만	300~500	500 이상

● 근무장소

- 1단계 : 부서별 사무실 근무
- 2단계 이상 : 재난안전대책본부(통합관제센터 내 설치시)에서 근무

IV 비상연락 절차 및 방안

● 비상연락 절차



● 비상연락 방안

- KT 크로샷(문자전송 시스템), FAX 송신 및 새올게시판 공지에 의한 발령

V 단계 별 조치 사항

구 분	점검 및 조치 사항	비고
평 시	<ul style="list-style-type: none"> • 배수불량지역, 공사장 등 재해취약시설 점검 • 도로, 배수구 점검 및 정비 	
1 단계	<ul style="list-style-type: none"> • 재해취약시설 정비 강화 • 하천 내 시설물 등 점검 • 수중펌프, 옥내역류방지밸브, 차수판 등 사전점검·설치 안내 	
2 단계	<ul style="list-style-type: none"> • 공원, 하천연안 시설물 대피준비 • 수해취약지, 산사태, 불량주택 등 위험지구 내 재난대피(준비) • 하천내 도로통제 • 인명구조대, 민방위대 소집(준비) 및 활동 • 수방자재, 장비, 구호물자 현장비축(준비) • 수중펌프, 옥내역류방지밸브, 차수판 등 사전점검·설치 안내 	
3 단계	<ul style="list-style-type: none"> • 수해취약지, 산사태, 불량주택 등 위험지구내 재난대피 • 하천내 시설물 대피 및 순찰강화 • 인명구조대, 수방단, 민방위대 소집(준비) 및 활동 • 수방자재, 장비, 구호물자 현장비축(준비) 	

VI

보강근무 발령시 근무조 편성표

조별	근 무 자		비고	조별	근 무 자		비고
1	유인용	박태진	야간	1	안기민	오상록	주간
2	안상훈	문기석	〃	2	박우동	김진주	〃
3	박상홍	최인규	〃	3	서재영	김경란	〃
4	장승완	안현종	〃	4	허경	신채원	〃
5	강주현	곽재상	〃	5	이영훈	임무환	〃
6	김민호	김병수	〃				
7	최영남	김도현	〃				

※ 보강근무 - 일 강수량 30mm이상 예보시, 상기 근무편성표에 의거 조별 근무

※ 토요일 및 공휴일은 18:00 및 익일 09:00 근무교대

※ 시간외 근무 및 대체휴무는 「2015년 수방대책 비상근무 운영계획」에 준하여 시행한다.

VII

기대효과

- 비 우기기간에도 기상특보시 재난안전대책본부 기능 확립
- 기 설치된 시스템을 활용하여 신속한 상황전파
- 수해발생에 따른 신속한 초동대처로 긴급 대응태세 확립.

붙임 : 재난안전대책본부 인원 편성현황 1부. 끝.