

문서번호	지역보건과-35 33
결재일자	2016.2.26.
공개여부	대시민공개
보도여부	

주무관	정신건강팀장	지역보건과장	보건소장
홍성인	손해경	정은경	02/26 代최경희
협 조			
	안전치수과장	함명수	

강북구 안전마을사업 제안서(생명존중)

2016.2.26.

강 북 구

강북구 안전마을사업 제안서(생명존중)

자살취약지역 집중관리, 자살고위험군 보호강화를 위한 안전마을 사업 추진 계획을 수립하여 자살위험 예방하고 안전 위해요소 개선으로 안전한 강북을 만들어 지역주민의 삶의 질을 높이고자 함

I

추진배경

사업 필요성

- 서울시 지역 간 자살률 격차가 크게 발생하고 있어 시민의 건강 형평성 보장을 위한 자치구 자살예방사업 지원 강화 필요
- 강북구의 자살률은 '14년 인구 10만명당 30.5명으로 서울시 4위
 - '11년 37.7명, '12년 26.9명, '13년 28.7명, '14년 30.5명으로 다시 증가하고 있음
 - '14년 서울시 평균은 24.7명으로 25개구 자치구 중 상위 4위 진입
- 자살예방 및 생명존중, 정신보건사업 등 추진하고 있으나 자살률이 계속 증가하고 있어 집중관리 지역의 물리적인 환경을 조성하여 자살예방 안전망을 구축 필요
- '15년 지역주민 생명사랑 열린토론회 결과 자살예방을 위한 주민요구

□ 일반현황

1) 인구 특성

- 강북구는 서울시 전체 인구의 3.3%로 335,853명('15년 서울시통계)서울 자치구 17위 세대수는 141,291이며, 성별은 남성165,058(49.1%)명, 여성 170,795(50.9%)명으로 여성의 비율이 조금 더 높다.
- 강북구 13개동 중에서 삼각산동에 가장 많은 34,906명이 거주 하고 있으며 18,773명으로 번2동이 가장 적은 인원이 거주하고 있다 만 65세 이상 52,318명으로 서울시에서 자치구 인구 대비 노인인구의 비율이 제일 높다. 독거노인 인구수는 12,588명이며 송천동, 인수동, 삼양동순으로 높았다.

○ 서울시 자치구 노인 인구 현황

순위	자치구	노인 인구수(명)	인구대비 비율(%)
1	강북구	52,318	15.57
2	종로구	24,830	15.09
3	중구	20,239	15.01
4	서대문구	46,211	14.53
5	용산구	35,606	14.30

(2014년 서울시통계)

○ 강북구 독거 노인 인구 현황

순위	행정동	독거노인수(명)
1	송천동	1,402
2	인수동	1,280
3	삼양동	1,222
4	송중동	1,191
5	수유1동	962

(2014년 서울시통계)

2) 강북구 정신건강 특성

○ 중증정신질환자 현황

서울시 정신보건지표에서 중증정신질환 추계 인구는 1%로 강북구 중증정신질환추정 수는 3,358명이며, 정신장애인으로 등록되어 있는 강북구 내 정신장애인은 668명('14년 통계청 기준)임

○ 스트레스 및 우울감 현황

지역사회건강통계('14년)에 의하면 강북구 스트레스 인지율은 '13년 30.3%에서 '14년 0.5% 상승한 30.8%이며 서울시 평균 29.7% 보다 1.1%로 더 높은 수준 우울감 경험률은 '13년 6%에서 '14년 9.2%로 지난해 대비 3.2%로 상승하여 서울시에서 8위이며, 우울감 경험률의 상승률은 다른 자치구에 비하여 높은 수준

○ 서울시 자치구 우울감 경험률 현황

(단위: %)

순위	자치구	'13년 우울감경험률	'14년 우울감경험률	상승률
1	동대문구	5.3	9.7	4.4
2	은평구	5.9	9.2	3.3
3	강북구	6.0	9.2	3.2
4	성동구	6.0	9.1	3.1
5	강동구	7.4	10.4	3

○ 자살사망률 현황

강북구 자살사망률은 '14년 인구 십만명당 30.5명으로 서울시 평균 24.7명보다 높으며 25개 자치구 중 4위를 나타냄. 또한 '12년 이후 자살률 수치가 점점 오르고 있어 이에 대한 대책필요

○ 2014년 서울시 자살률 (인구 십만명당)

순위	자치구	2014년 자살률
평균	서울시	24.7
1	중랑구	35.7
2	중구	31.9
3	용산구	30.6
4	강북구	30.5
4	관악구	30.5

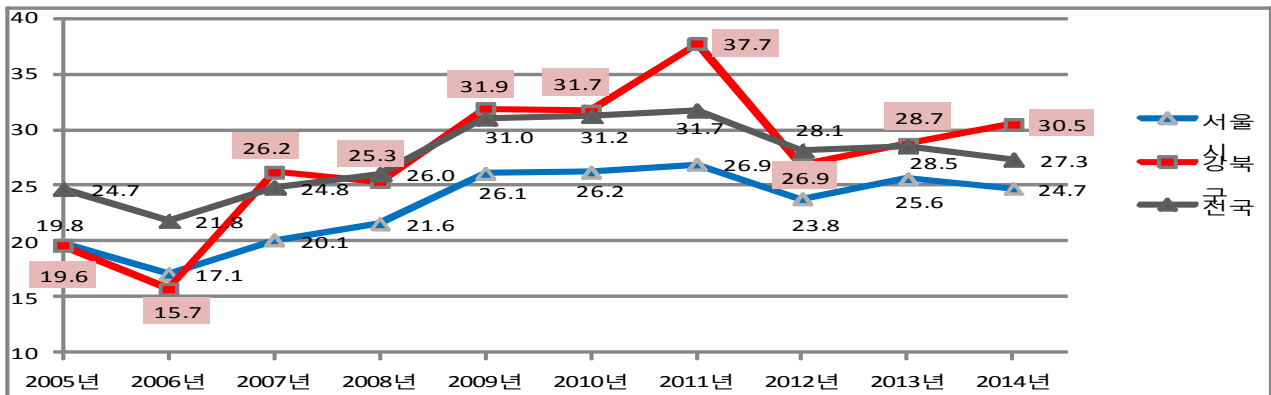
(2014년 서울시통계)

○ 강북구 자살률 (인구 십만명당)

순위	년도	자살률
1	2010	31.7
2	2011	37.7
3	2012	26.9
4	2013	28.7
5	2014	30.5

(2014년 서울시통계)

○ 최근10년간 강북구 자살률 추이



(인구 십만명당 자살자 수: 통계청)

지역현황

1) 지역특성

- 강북구는 서울시 동북단에 위치하고 있으며, 면적은 23.61km²로 서울시 면적 605.52 km²의 3.9%에 해당된다. 그중 임야 12.79km²(54.23%)를 제일 큰 비중을 차지하고 있으며, 북한산, 북서울 꿈의숲, 오동근린공원 등이 있어 쾌적한 주거환경임
- 법정동은 미아동, 번동, 수유동, 우이동 4개, 행정동은 총 13개동임. 그 중 우이동이 10.95km²(46.38%)로 가장 넓으며 번제1동은 이며 0.55km²(2.33%)로 가장 좁은 면적을 차지 함
- 재정자립도는 서울시 평균 31.5%인데 우리구는 18.6%로 25개 자치구 중 24위이며 경제적으로 어려운 지역으로 나타남.
- 번2동, 번3동은 영구임대 아파트 대단지 지역이며, 그 외 아파트 재개발로 이후 임대아파트 지역이 미아권역도 생기고 있다. 기초생활수급권자는 11,431명('14년 서울시통계)으로 서울시에서 4번째로 높으며 동별로는 번3동, 삼양동, 인수동 순이다.

○ 서울시 자치구 수급자인구 현황

순위	자치구	기초생활수급자(가구)
1	노원구	12,561
2	강서구	11,040
3	강북구	7,156
4	관악구	7,044
5	은평구	6,800

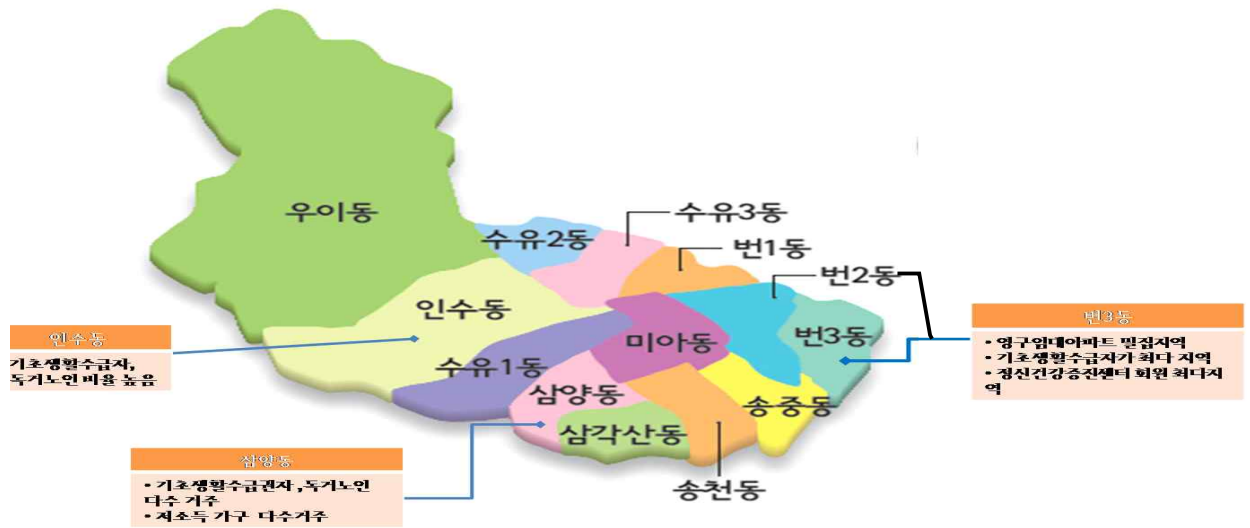
(2014년 서울시통계)

○ 강북구 동별 수급자 현황

순위	행정동	수급자인원(명)
1	번3동	1,998
2	삼양동	1,128
3	인수동	1,079
4	번2동	1,016
5	삼각산동	1,001

(2014년 서울시통계)

○ 강북구 지도



○ 자살고위험군 상담자 현황

동별	번1	번2	번3	수유1	수유2	수유3	우이	인수	미아	삼양	송중	송천	삼각산	총계
명	9	10	10	9	6	7	5	5	9	12	5	9	9	105




(2015.자살고위험군 상담:정신건강증진센터 상담자료 분석)

○ 2014년 강북구 자살 현황

분류	성별		자살 방법												전체
	남	여	가스 중독	기타	화학 물질	농약	둔기/예기	목매	분신	약물중독	익수	자동차	총화기	추락	
2014	64	37	6	3	3	2	1	59	0	2	2	0	1	22	101

(2014.강북구 자살자 현황. 통계청)

○ 집중관리지역 현황

동 명	관 내 도	일 반 현 황 (※저소득주민 : 기초수급자, 독거노인 등)
번2동		<p>면적 : 1.25㎢ / 인구 : 18,583명 <u>저소득주민현황 : 1,129명 (2014, 12.31기준)</u> 특징 : 가족중심의 저소득저학력 등 소외계층 밀집지역 (영구임대아파트, 다세대) 영구임대아파트와 공동주택이 많은 지역으로 일반 분양된 아파트 (4단지, 일반분양아파트)의 중산층과 영구임대아파트(5단지)의 국민기초생활보장수급자가 다수 거주한다.</p>
번3동		<p>면적 : 0.89㎢ / 인구 : 20,152명 <u>저소득주민현황 : 1,581명 (2014, 12.31기준)</u> 특징 : 기초생활수급자가 가장 많이 거주하는 지역 (영구임대아파트, 일반분양아파트) 번3동 전체주택 7,298호중 아파트가 차지하는 비율이 6,945호로 가장 높으며 일반분양아파트 보다 주공아파트(영구임대아파트)의 비율이 높다. 2,3단지가 영구임대아파트에 해당한다.</p>
삼양동		<p>면적 : 0.95㎢ / 인구 : 29,859명 <u>저소득주민현황 : 1,696명 (2014, 12.31기준)</u> 특징 : 고지대에 다가구 및 노후주택 밀집지역 북한산 아래 대규모 아파트 단지인 벽산아파트와 삼양로 중심에 경남아너스빌, 삼성래미안아파트를 건설하는 등 주거환경이 개선되고 있는 지역이나 아직까지 고지대 미개발된 낙후지역에 저소득 가구와 국민기초생활수급자가 다수 거주하는 지역이다.</p>

○ 문제점 및 선정사유

- 최근 5년간 자살률이 가장 높은 지역 및 기초생활 수급자, 독거노인, 저소득층 비율이 높은 지역 선정
- 강북구 지역여건과 자살빈도, 연령, 소득계층 등 변수를 활용하여 집중관리지역으로 선정
- 자살 방법으로도 목매이 제일 많은 59건, 추락 22건으로 많이 나타남. 목매, 추락장소에 대한 주변 환경정리가 필요함

II

사업개요

- 사업명: 강북구 생명존중 안전마을 사업
- 지역: 강북구 집중관리 지역(번2동, 번3동, 삼양동)
- 사업기간: 2016. 5. ~ 2016. 12.
- 추진방향
 - ▶ **관련기관 및 주민 협의체 구성 및 마을 안전지도 작성**
 - 지역주민 생명사랑 열린토론회 의견 수렴
 - 취약지구 자살 고위험군에 대한 실태조사
 - 민관 합동 통합지원센터(가족 간 범죄, 자살 등 초기대응) 설치 및 운영
 - ▶ **주민공동체 안전활동**
 - 집중관리 지역 순회 프로그램 운영
 - 마을생명지킴이, 자원봉사자, 주민자율 활동
 - ▶ **생명존중 환경조성 프로그램 운영**
 - 자살예방 디자인
 - 생명존중 캠페인, 생명존중 집중지역 표찰 부착 등
 - 집중관리지역 생활환경 개선
 - 안심비상벨, 응급전화, AED(자동심장충격기) 설치로 응급상황 대처
- 사업비: 55백만원(시비 100%)

Ⅲ

세부추진계획

□ 관련기관 및 주민 협의체 구성 및 마을 안전지도 작성

○ 관련 민관 단체 간담회 실시

- 대 상: 민관 단체장, 구민
- 일 시: 2016. 2.(기시행)
- 내 용: 관련 단체의 자발적 참여, 주민의 욕구, 협력을 위한 간담회 실시

○ 지역사회 생명사랑 열린토론회

- 대 상: 집중관리지역 주민 및 통반장, 자원봉사단, 구민
- 일 시: 2016. 5.
- 내 용:
 - 지역주민, 자원봉사자, 기존생명지킴이 등 토론회 개최
 - 지역의 취약정보 및 집중관리지역 활성화 방안
 - 고위험군 실태조사를 위한 설문지 작성
- 의견수렴: 토의된 내용을 토대로 주민생활 안전지도 작성 및 계획수립

○ 민관 합동 통합지원센터 구축 및 역할

- 대 상: 강북경찰서 중심 유관기관 및 단체, 지역주민
- 일 시: 2016. 7.
- 내 용:
 - 참여단체별 DATA, 요청사항 수집 및 공유
 - CASE별 요청 사항 담당 지원 등

□ 주민공동체 안전활동

○ 집중관리 순회프로그램 운영

- 대 상: 집중관리지역 주민 및 통반장, 자원봉사단, 구민
- 일 시: 2016. 6. ~ 12.
- 내 용
 - 생명지킴이, 자원봉사자, 사회복지사를 통한 순회 조 배치
 - 집중관리지역 순회 위험요소 제거

□ 생명존중 환경조성 프로그램 운영

○ 생명존중 나무표찰 부착으로 지역주민 관심도 상승

- 대 상: 집중관리지역 들레길, 산책길
- 일 시: 2016. 6. ~ 10.
- 내 용
 - 산책길에 소중한 글귀, 좋은글을 코팅하여 쉼터에 부착
 - 지속적 관리 및 주민의 정기적 모임과 캠페인 실시로 참여 유도

○ 안심비상벨, 응급전화, AED(자동심장 충격기) 설치 등

- 대 상: 집중관리지역 중 설치 가능 장소(케이티링커스와 협의)
- 일 시: 2016. 6.~ 8.
- 내 용
 - 공중전화 부스 노후화 개선
 - 안심부스 활용(AED 장착 등) 기능개선

재원조달 방안

구 분		합 계	운영비	사업비
서울 시 비	범죄예방디자인 사업	천원 (%)	천원 (%)	천원 (%)
	취약지역 생활안전 환경개선 사업	50,000천원 (%)	천원 (%)	50,000천원 (%)
	자율 안전활동	5,000천원 (%)	천원 (%)	5,000천원 (%)
	기타 안전개선사업 등	천원 (%)	천원 (%)	천원 (%)
자치구 자체 예산사업		1,500천원 (%)	천원 (%)	1,500천원 (%)

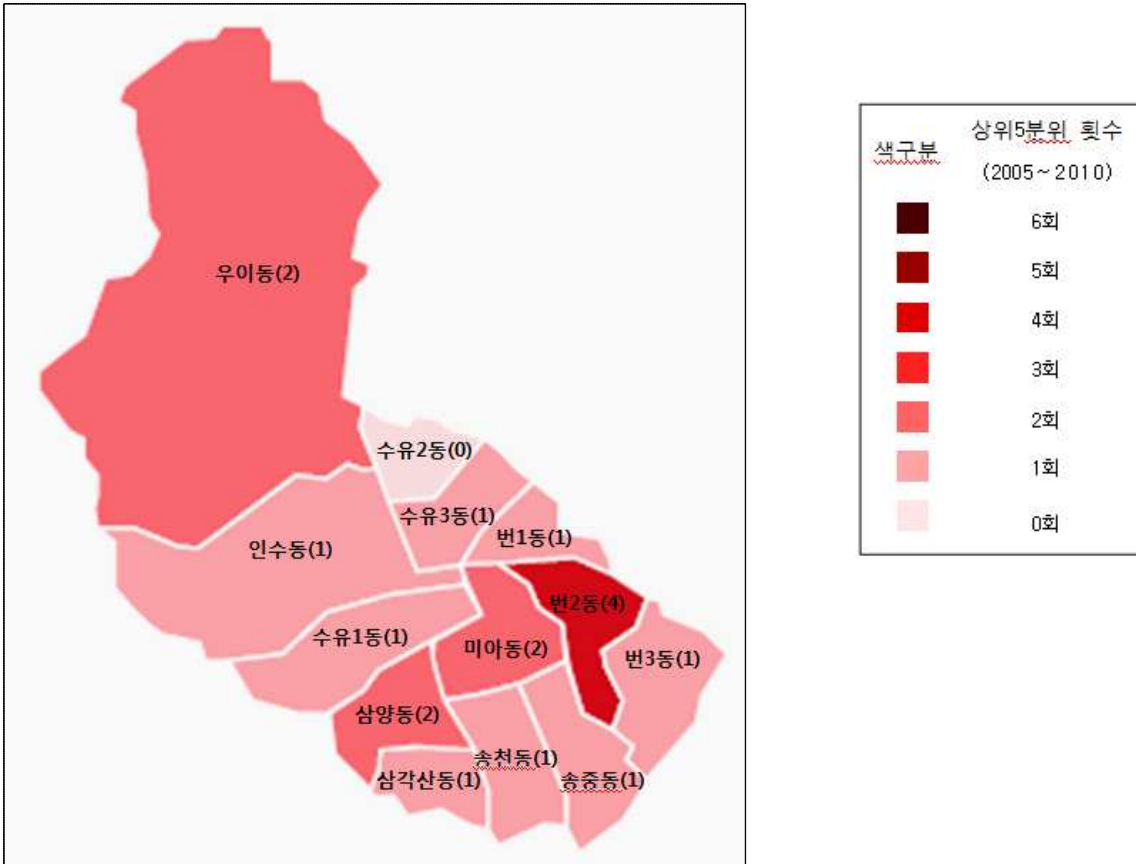
Ⅲ

기대효과

- 주민공동체가 자발적 참여로 생명존중 취약지역
집중관리를 통한 지역사회 자살률 감소효과 기대**
- 생명존중 고위험군 보호강화를 위한 민관 합동 다중적
안전망 구축과 긴밀한 협조체계 유지로 안전한 강북조성**

별첨 1

지역배치도 [대상범위 및 위치표시]



○ 부연설명

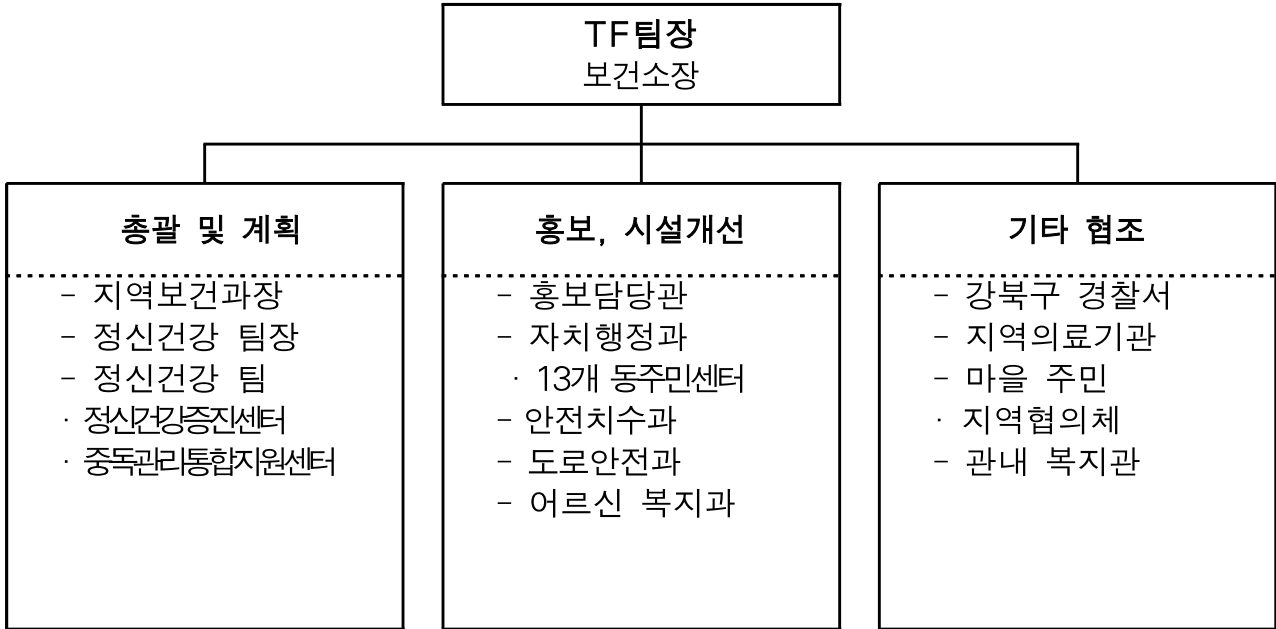
강북구 동별 자살현황을 보면 **번2동이 최근 5년간 자살자 발생 최다지역**으로 이 지역은 가족 중심 영구임대아파트와 다세대주택 밀집지역으로 기초생활수급자 거주비율도 높아 집중 관리가 필요한 지역이라고 할 수 있다.

2015년 자살 고위험군에 대한 상담 건수로 보면 기초 생활수급자가 많은 **번3동은 2순위**, 기타 저소득계층의 비율이 높은 **삼양동이 3순위**를 나타내고 있음

별첨 2

민관 합동 통합지원센터 구축 및 역할

TF팀 구성도(안)



※ 안전마을사업 및 취약지역 생활환경 개선사업 관계자 필수 참여

부서(담당)별 역할

해당 부서	역 할	비 고
강북구 보건소 지역보건과	전체 사업에 대한 총괄 사업계획 및 결과 수합 환경개선 방안 모색	
홍보담당관 자치행정과 안전치수과 도로안전과 어르신복지과	강북구 소식지, 티브로드 홍보영상 제작 등 각 동주민센터 및 지역사회 직능단체 연계 위험지역 진단 및 개선 사업연계	
강북구경찰서 마을주민 지역협의체	지역별 자살, 원인 통계자료, 통합센터 구축 취약지역 위험요인 의견수렴 등	