

문서번호	보건의료과-4419
결재일자	2016.2.25.
공개여부	대시민공개

주무관	진료팀장	보건의료과장	보건소장	
정나래	임정현	임옥용	02/25 이희영	
협 조	의약무팀장	전영희		
	검진팀장	신오식		
	방문보건팀장	민일선		
	노인보건팀장	박성희	건강증진팀장	조애란
	지소사업팀장	김성례	건강생활팀장	신동호

# 2016년 심뇌혈관질환 예방관리사업 계획



광진구보건소  
(보건의료과)

# 2016년 심뇌혈관질환 예방관리사업 계획

## 1. 필요성

- 우리나라 질병구조가 인구 노령화와 서구식 생활양식의 변화로 인해 비감염성 질환인 만성질환 위주로 변화하여 이로 인한 질병부담이 증가하고 있으며, 특히 심뇌혈관질환 및 당뇨병으로 인한 사망과 질병부담이 급증하여 심각한 문제로 급상함
- 이러한 막대한 보건의료비 지출의 원인인 심근경색, 뇌졸중 등 심뇌혈관질환으로 인한 사망의 80%는 선형질환인 고혈압, 당뇨병의 관리를 통해 예방이 가능함
- 또한 의료는 가장 중요한 “공공재”로서 국민 건강에 대한 국가의 책임과 중요성이 증대되고 있어 개인 의료기관과 공공기관의 상호 보완적이며 지속적, 체계적인 만성질환 관리의 필요성이 대두됨

## 2. 현황

### 1) 국내 만성질환관련 현황

- ① 2014년 사망원인 2, 3, 6, 10위인 심뇌혈관질환으로 인한 사망이 전체 사망의 24.8%를 차지함  
(단위: %)

1위	2위	3위	6위	10위
암 (28.6%)	심장질환 <sup>1)</sup> (9.9%)	뇌혈관질환 (9.1%)	당뇨병 (3.9%)	고혈압성질환 (1.9%)

※ 자료원 : 통계청(2014)

<sup>1)</sup> 심장질환에는 허혈성 심장질환 및 기타심장질환 포함

### ② 심뇌혈관질환으로인한 사회경제적 부담 급증

- 심뇌혈관질환으로 인한 사회경제적 부담은 4조 2천억원으로 암(5조 5천억원)과 비견될 정도로 높음
- 고령화로 인해 발생률은 증가하는 한편 치료기술 발달로 치명률은 감소하고 있어, 이로 인한 국가부담은 더욱 증가할 것으로 예상

### ③ 심뇌혈관질환의 선형질환인 고혈압·당뇨병의 인지율, 치료율, 조절율이 낮음

분 야	지 표	2001년	2009년	2013년	2014년
고혈압(≥30세)	유병률	28.6%	26.4%	27.3%	25.5
	인지율	33.5%	65.4% ('07-'09)	62.6%	62.2 ('13-'14)
	치료율	31.9%	59.2% ('07-'09)	58.6%	58.6 ('13-'14)
	조절률 (유병자 기준)	12.1%	41.4% ('07-'09)	40.6%	43.1 ('13-'14)
당뇨병(≥30세)	유병률	8.6%	9.6%	11.0%	10.2
	인지율	-	72.4% ('07-'09)	74.3% <sup>1)</sup>	68.5 ('13-'14)
	치료율	-	57.2% ('07-'09)	65.9% <sup>1)</sup>	60.6 ('13-'14)
	조절률 (유병자 기준)	-	29.1% ('07-'09)	22.1% <sup>1)</sup>	25.8 ('13-'14)

※ 자료원 : 국민건강영양조사

1) 연령대별 자료수(n)가 20명 미만으로 연령 비표준화 결과 제시

※ 항목별 결과값은 조사대상자 전수가 아닌 유병자가 분모이므로, 당해연도 자료만으로 적정 표본수 확보가 어려워 2013-2014년도 자료를 통합하여 결과 산출

※ 지표정의

·고혈압 유병율 : 수축기 혈압이 140mmHg이상이거나 이완기 혈압이 90mmHg이상 또는 고혈압 약을 복용한 분을
·당뇨 유병율 : 공복혈당이 126mg/dl 이상이거나 의사진단을 받았거나 혈당강하제 복용 또는 인슐린 주사를 투여받고 있는 분을
·고혈압, 당뇨 인지율 : 유병자 중 의사로부터 진단을 받은 분을
·고혈압, 당뇨 치료율 : 고혈압 유병자 중 혈압약을 한달에 20일 이상 복용한 분을/당뇨병 유병자 중 혈당약을 복용 또는 인슐린 주사를 투여하는 분을
·고혈압 조절율 : 고혈압 유병자 중 수축기 혈압이 140mmHg미만이고 이완기 혈압이 90mmHg미만인 분을
·당뇨 조절율 : 당화혈색소가 6.5% 미만인 분을

- 30세 이상 성인의 1/3 이상이 고혈압, 당뇨병을 가지고 있음(높은 유병률)
- 그 중 1/3이 질환이 있음을 인지하지 못함(낮은 인지율)
- 높은 유병율에 비해 치료율은 60%수준이며, 조절율은 고혈압 43.1%, 당뇨병 25.8%로 매우 낮음 (낮은 치료율,조절율)
- 급속한 노령화와 서구식 생활양식의 변화로 고혈압, 당뇨병, 이상지질혈증 등 선형질환의 유병 증가가 예상

2) 광진구 일반현황

① 광진구 연령별 인구

(단위 : 명)

구 분	계	0~29세	30~39세	40~49세	50~64세	65세 이상
인구수(명)	360,369	119,435	63,288	60,793	76,648	40,205
비율(%)	100	33.1	17.6	16.8	21.3	11.1

※ 자료원 : 자치행정과(2015)

② 고령화율 (65세 이상 인구/전체인구× 100 )

(단위 : %)

구 분	2006	2007	2008	2009	2010	2011	2012	2013	2014	2015
광진구	6.6	7.12	7.55	8.02	8.53	8.9	9.5	10.1	10.6	11.1

※ 자료원 : 자치행정과(2015)

전체 인구대비 65세이상 인구수가 지속적으로 증가하고 있어 만성질환 질병부담이 더욱 증가할 것으로 예상됨

3) 지역사회 자원 현황

① 의료기관 현황

(단위:개소)

계	종합 병원	병원	의원	특수 병원	요양 병원	치과 병·의원	한의원	보건소	중곡 보건지소	자양 건강센터
526	2	4	253	1	1	146	116	1	1	1

※ 자료원 : 광진구통계연보(2014)

#### 4) 사업대상 현황

##### ① 사업대상 현황

(단위:개소)

합계	복지관	노인교실	사업장 (100인 이상)	전통시장	경로당
196	1	10	84	14	92

※ 자료원 : 광진구통계연보(2014)

##### ② 사업대상자 추계

고혈압, 당뇨병 등의 만성질환은 30대부터 발생하여 50대에 급증하며 70대에 이르면 고혈압, 당뇨 환자가 10명 중 6명, 10명중 3명 꼴로, 고령일수록 유병율이 높음. 뇌졸중, 심뇌혈관질환은 40대에는 거의 없다가 60대에 급증하는 양상을 보임. 이에 심뇌혈관질환 예방을 위해 30대 이전부터 철저한 선행질환 관리 및 생활습관개선이 필요함

<사업대상별 추정인구>

구 분	사업대상	인 구	비 고	
일반집단	지역주민전체	360,369명	100%	
위험집단	30세이상 지역주민	240,934명	일반집단의 66.8%	
표적집단	고혈압	61,438명	위험집단의 25.5%	2014 국민건강영양조사 유병율적용
	당뇨병	24,575명	위험집단의 10.2%	
	고지혈증	33,489명	위험집단의 13.9%	

#### 5) 지역사회 건강수준

- ▶ 심뇌혈관질환, 당뇨병이 광진구 10대 사망원인중 2,3,6위로 주요사망원인임
- ▶ 심뇌혈관질환의 선행질환인 고혈압, 당뇨병 관리수준을 보면
  - 고혈압 약물치료율이 전년도보다 감소, 서울시 보다 낮음
  - 고혈압 조절율이 증가추세이나, 서울시 보다 낮음
  - 당뇨병 치료율, 당뇨병 합병증검진 수진율이 전년도보다 감소, 서울시 보다 낮음
  - 고혈압, 당뇨병 관리교육 이수율이 전년도보다 높으며, 서울시 보다 높음
- ▶ 남성현재 흡연율, 월간 음주율은 전년도에 비해 감소하였으나, 걷기운동 실천율은 전년도보다 감소하였으며 서울시 보다 낮음
- ▶ 심폐소생술 교육 경험률, 심폐소생술 시행능력률이 서울시 보다 낮음

## ① 사망률

### ○ 광진구 10대 사망원인별 사망률

(단위 : 명, 인구 10만 명당, 연령표준화사망률)

순위	전국		서울		광진구	
	질병명	사망률	질병명	사망률	질병명	사망률
1	악성신생물(암)	105	악성신생물(암)	97.4	악성신생물(암)	103.9
2	심장질환	33.8	뇌혈관질환	26.1	뇌혈관질환	27.4
3	뇌혈관질환	30.9	심장질환	24.9	심장질환	22.6
4	자살	23.9	자살	21.7	자살	15.9
5	폐렴	14.1	폐렴	12.5	폐렴	16.9
6	당뇨병	13.5	당뇨병	9.9	당뇨병	10.1
7	간질환	9.7	간질환	7.9	간질환	7.7
8	운수사고	9.2	운수사고	5.1	운수사고	6.7
9	만성하기도질환	8.5	만성하기도질환	5.0	고혈압성질환	4.2
10	고혈압성질환	5.8	고혈압성질환	3.3	만성하기도질환	3.7

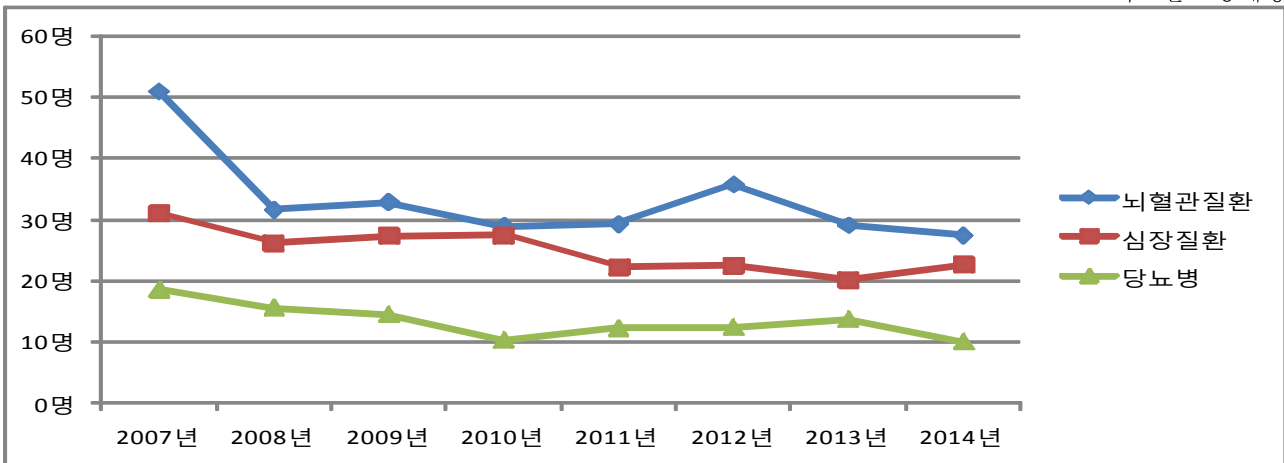
※ 자료원 : 통계청(2014)

### ○ 광진구 심뇌혈관질환 사망률 추이

(단위 :명,인구 10만 명당, 연령표준화사망률)

사 인	2007년	2008년	2009년	2010년	2011년	2012년	2013년	2014년
뇌혈관질환	50.9	31.6	32.8	28.9	29.3	35.7	29.1	27.4
심장질환	31.0	26.2	27.3	27.4	22.2	22.5	20.1	22.6
당뇨병	18.6	15.6	14.5	10.3	12.3	12.4	13.7	10.1

※ 자료원 : 통계청



뇌혈관질환, 당뇨병에 의한 사망률은 전체적으로 감소추세이나 서울시보다 높고, 심장질환으로 인한 사망률은 전년도에 비해 증가하였음

## ② 심폐소생술 관련 지표

○ 심폐소생술 교육 경험률, 심폐소생술 시행능력률

(단위:%)

연 도	2014	
	서울시	광진구
심폐소생술 교육 경험률 (≥19세)	20.6	19.1
심폐소생술 시행능력률 (≥30세)	49.6	35.3

※ 자료원 : 지역사회건강조사 (조율)

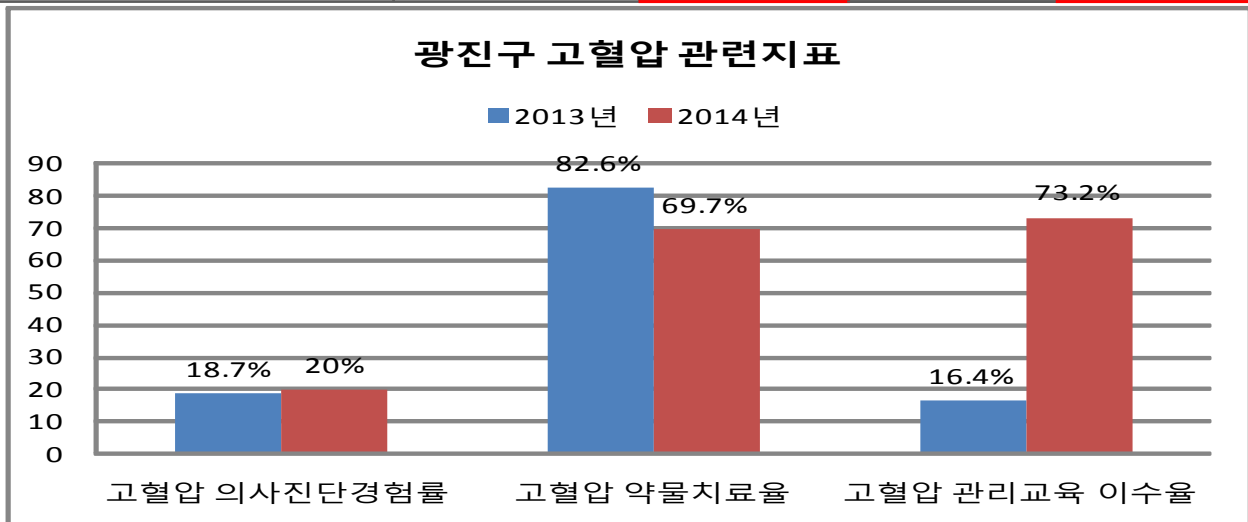
심폐소생술 교육경험률과 심폐소생술 시행능력률이 서울시 보다 낮음

## ③ 고혈압관련 건강지표

○ 고혈압 의사진단 경험률, 약물치료율, 관리교육 이수율

(단위:회)

연 도	2013		2014	
	서울시	광진구	서울시	광진구
고혈압 의사진단경험률 (≥30세)	19.7	18.7	20.0	20.0
고혈압 약물치료율 <sup>1)</sup> (≥30세)	85.7	82.6	86.0	69.7
고혈압 관리교육 이수율 (≥30세)	26.0	16.4	29.3	73.2



※ 자료원 : 지역사회건강조사 (의사진단경험율, 약물치료율:표준화율, 교육이수율:조율)

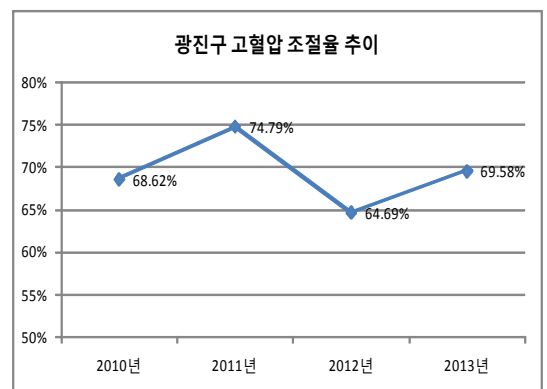
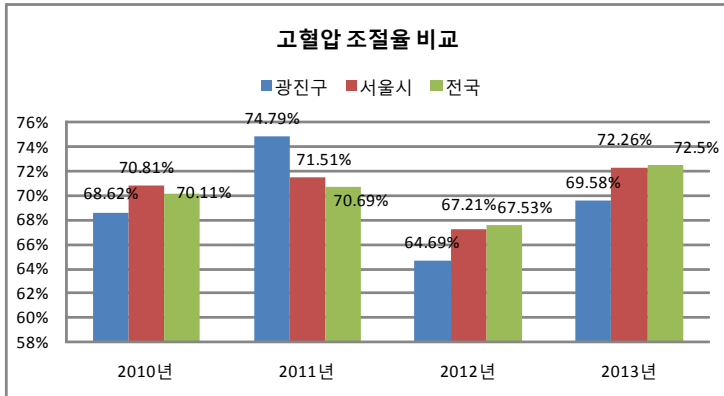
<sup>1)</sup> 고혈압 약물 치료율 : (한달에 20일 이상 혈압약 복용자 수/의사진단받은 수) × 100

고혈압 의사진단경험율은 전년도에 비해 다소 증가하였고, 고혈압 약물치료율은 전년도에 비해 12.9% 감소하였으며, 서울시보다 낮음,

○ 1년후 고혈압 조절률

(단위:%)

구 분	2010년	2011년	2012년	2013년
광진구	68.62	74.79	64.69	69.58
서울시	70.81	71.51	67.21	72.26
전국	70.11	70.69	67.53	72.5



※ 자료원 : 국민건강보험공단

※ 1년후 고혈압 조절율 : 고혈압의료이용자 중 해당연도 다음해, 1차 일반건강검진결과 수축기혈압이 140mmHg 미만이고, 이완기혈압이 90mmHg 미만인 자

※ 지표표준화의기준인구는2014년건강보험가입자및의료급여수급권자임

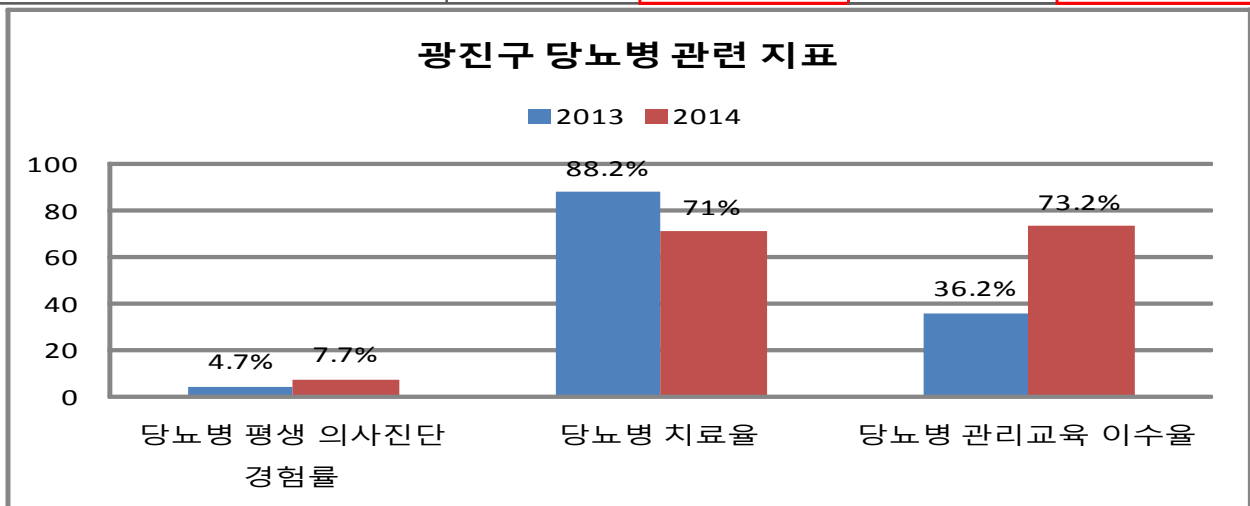
고혈압 조절율이 증가추세이나 서울시나 전국보다 낮음

④ 당뇨병관련 건강지표

○ 당뇨병 의사진단 경험률, 치료율, 관리교육 이수율

(단위:회)

연 도	2013		2014	
	서울시	광진구	서울시	광진구
당뇨병 평생 의사진단 경험률 (≥30세)	7.4	4.7	7.9	7.7
당뇨병 치료율 <sup>1)</sup> (≥30세)	86.1	88.2	84.7	71.0
당뇨병 관리교육 이수율 (≥30세)	38.0	36.2	42.4	73.2



※ 자료원 : 지역사회건강조사(의사진단경험률,약물치료율:표준화율, 교육이수율:조율)

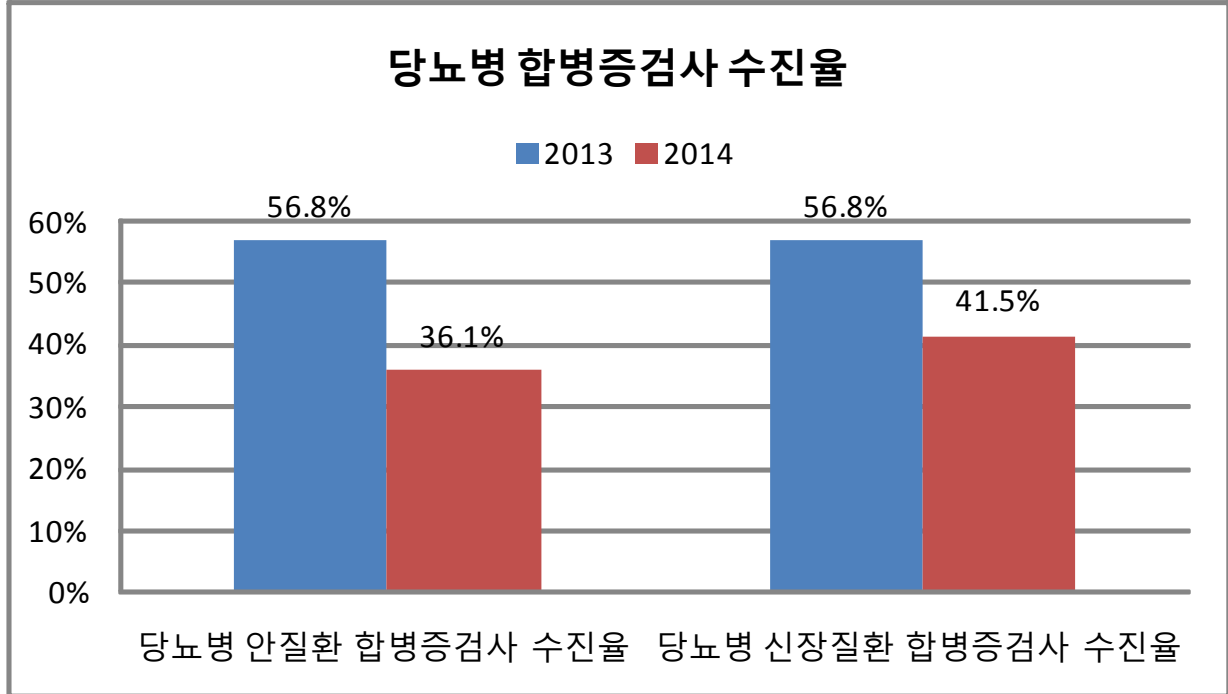
<sup>1)</sup> 당뇨병 치료율 : (현재 당뇨병 치료를 위해 인슐린주사 또는 당뇨병약을 사용한다고 응답한 사람 수/ 의사진단받은 사람 수) × 100

당뇨병 의사진단경험률은 전년도에 비해 3.0% 증가하였으며, 치료율은 전년도에 비해 17.2%감소 하였으며, 서울시보다 낮음

○ 당뇨병 안질환/신장질환 합병증 검진 수진율

(단위:%)

연 도	2013		2014	
	서울시	광진구	서울시	광진구
당뇨병 안질환 합병증검사 수진율 (≥30세)	42.3	56.8	44.2	36.1
당뇨병 신장질환 합병증검사 수진율 (≥30세)	40.2	56.8	48.4	41.5



※ 자료원:지역사회건강조사 : 표준화율

당뇨병 안질환 합병증검사 수진율, 신장질환 합병증 검사 수진율은 각각 20.7%, 15.3% 감소하였으며, 서울시보다 낮음

⑤ 건강행태

(단위:%)

분류	지표	국민건강영양조사		서울시 지역사회 건강조사		광진구 지역사회 건강조사	
		2013	2014	2013	2014	2013	2014
흡연	남자 현재흡연율(≥19세)	42.1	43.1	41.7	39.6	39.7	35.0
	금연시도율 (≥19세)	-	-	31.2	31.2	40.0	25.1
음주	월간음주율 (≥19세)	60.5	60.4	62.2	62.1	61.2	56.7
	고위험음주율 (≥19세)	12.5	13.7	17.2	16.5	13.6	16.0
신체활동	중등도 이상 신체활동 실천율 (≥19세)	17.1	-	19.9	21.2	22.9	21.7
	걷기 운동 실천율 (≥19세)	38	41.7	55.9	55.4	42.7	41.5

고위험음주율은 다소 증가하였으나 서울시 보다 낮음, 걷기 운동 실천율은 전년보다 감소하였으며 서울시보다 낮고, 전국과 비슷한 수준임

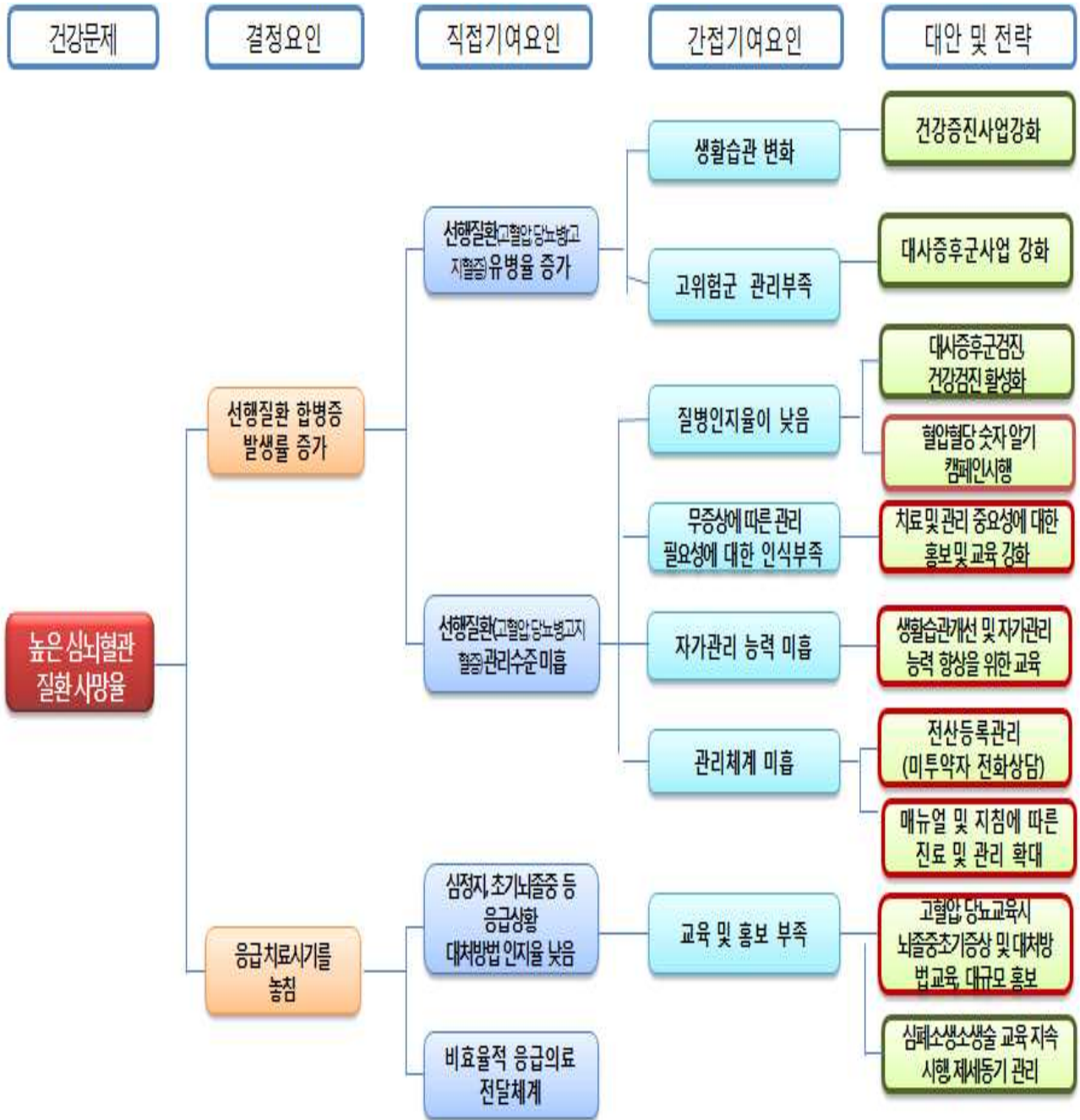


### 3. 현황분석 및 우선순위 설정

#### 1) 현황분석

- ① 광진구 사망원인 중 뇌혈관질환 2위, 심장질환 3위, 당뇨병 6위로 **심뇌혈관질환이 광진구 주요 사망원인임**
  - **심장질환으로 인한 사망률이 증가**함에 따라 (광진구 10대사망원인 2013년 4위에서 2014년 3위로 상승). 심정지 환자에 대한 초기 대응이 가능하도록 심폐소생술 교육의 지속시행 및 기 설치된 제세동기(202대)주기적 점검 필요함  
(주관부서 : 보건행정과 건강생활팀)
  - 뇌혈관질환으로 인한 사망률 및 장애 감소를 위해 뇌졸중 초기증상 및 발병시 대처방법에 대한 교육홍보 확대, 선행질환인 고혈압, 당뇨, 고지혈증 관리(약물, 생활습관 등) 중요성 홍보  
(주관부서 : 보건의료과 진료팀)
- ② 국민건강영양조사결과 **고혈압, 당뇨병 인지율이 증가**추세이나 **60%**로 나타나 인지율 향상을 위한 지속적 노력이 요구됨, 환자 발굴 및 인지율 향상을 위해 검진(대사증후군, 국가건강검진)사업 및 혈압 혈당 찾기사업 활성화  
(주관부서 : 보건의료과 검진팀, 진료팀)
- ③ 심뇌혈관질환의 선행질환인 광진구 고혈압(고지혈증), 당뇨병 관리수준을 살펴보면
  - **고혈압 약물치료율이 크게 감소**하였으며, 교육이수율은 증가함
  - **고혈압 조절율은 증가하였으나 서울시 보다 낮은** 수준임
  - **당뇨병 치료율, 합병증검진 수진율이 감소**하였으며, 교육 이수율은 증가함
  - 철저한 조절 및 꾸준한 관리가 필요한 만성질환의 특성상 지속적 교육 프로그램 운영 및 출장교육(의료기관, 경로당, 노인대학) 시행
  - 약물치료율 향상을 위해 고혈압, 당뇨병 약물교육 별도 편성. 미투약자 전화상담 및 recall & reminder 서비스 강화, 출장교육시 지속적 약물치료 중요성 강조 및 홍보강화
  - 합병증검진 수진율 향상을 위해 교육 수료자 대상 합병증검진 시행 및 등록관리 전화상담시 합병증검진 독려. 합병증 검진 중요성에 대한 교육 및 홍보 강화
  - 의료기관 협력 시민건강포인트사업 활성화로 관리 대상자 확대하여 광진구 고혈압, 당뇨병 관리수준 향상
  - 동시에 효과적인 만성질환 관리를 위해 교육시 영양, 운동 별도 구성 및 지속관리 가능하도록 걷기 자조교실 등 연계. 흡연자 금연 클리닉 연계. 혈압혈당 측정 후 상담, 전화상담시 생활습관개선 중재.  
(주관부서 : 보건의료과 진료팀)

2) 높은 심뇌혈관질환 사망률에 대한 문제점 분석



※ 구분

타부서 주관 업무

진료팀 주관업무

### 3) BPRS(Basic Priority Rating System)에 의한 사업 우선순위 선정

건강문제	BPRS				순 위
	①A(규모)	②B(심각성)	③C(개입효과)	계=(A+2B)*C	
높은 선행질환 유병율	10	7	8	192	2
선행질환 관리수준이 낮음	9	8	8	200	1
심뇌혈관질환 초기증상 인지율 및 대처방법 낮음	9	9	7	189	3
비효율적 응급의료 전달체계	9	9	2	54	4

BPRS(Basic Priority Rating)=(A+2B)× C [A:문제의 크기, B:문제의 심각도, C:사업의 추정효과]

#### ※ 선정근거 및 관련 사업

- **높은 선행질환 유병율** : 대상은 지역주민전체이나 높은 선행질환 유병율이 심뇌혈관질환 사망률에 직접적인 영향을 미치지 못하는 못하므로 심각성은 규모에 비해 다소 낮음. 선행질환 유병율 감소를 위한 대시중후군 사업 및 건강증진 사업이 정착되어 있으므로 개입효과는 효과적
- **선행질환 관리수준이 낮음** : 대상은 고혈압, 당뇨, 고지혈증자로 지역주민의 49.6% 선행질환 관리를 통해 심뇌혈관질환 사망의 80% 예방가능하므로 문제의 심각성은 심각수준이며 질환자의 관심도가 높고 등록관리 및 교육프로그램이 활성화 되어 있어 개입효과는 효과적
- **심뇌혈관질환 초기증상 인지율 및 대처방법 낮음** : 대상은 주로 30세 이상으로 지역주민의 66.8%이며 심뇌혈관질환 초기대처 미흡이 사망률 및 치명율에 직접적 영향을 미치므로 문제의 심각성은 매우 심각 수준이며 일반대중의 욕구나 관심도가 낮아 사업의 효과성은 다소 효과적
- **비효율적 응급의료 전달체계** : 대상은 주로 20세 이상으로 지역주민의 83.2%이며, 비효율적 응급의료전달체가 사망률에 직접적인 영향을 미치므로 문제의 심각성은 매우 심각 수준이나, 권역별 심뇌혈관질환센터와 119,, 공공기관과의 유기적 연계가 미흡하며, 이의 개선을 위한 보건소 차원의 개입효과가 미비함

## 4. 전년도 평가결과에 근거한 개선방향

### 1) 2015년사업 평가결과

구분	지표명	목표 (건, 회, 명)	실적 (건, 회, 명)	달성률 (%)	비고	
조기발견	30세 이상 광진구민의 15%(36,115명) 혈압, 혈당 측정	36,115명	36,688명	101.6		
교육	고혈압(고지혈증포함) 교육	8회/400명	9회/533명	112.5		
	당뇨 교육	10회/500명	10회/478명	100		
	교육 만족도(고혈압, 당뇨 교육)	90%이상	89.2%	99		
	교육 수료율(고혈압 당뇨교육 3회이상 참석)	70%이상	72%	100		
	합병증예방 심화교육	8회/400명	4회/202명	50	메르스로 인하여 17(4회) 교육 취소됨	
	중곡보건지소교육	16회/480	16회/632명	100		
	자양건강센터 교육	8회/120	12회/192명	150		
	찾아가는 심·뇌혈관질환 예방교육	노인대학, 지역복지관, 경로당	25개소	25개소/1,331명	100	
		발견환자 의료기 관방문율(1회이상)	55%이상	54%	98	
찾아가는 진료 및 건강교실	장애인시설, 외국인 진료	6회/200명	5회/182명	83.3	메르스로 인하여 외국인 진료 1회 취소됨	
	발견환자 의료기관 방문율(1회이상)	55%이상	56%	100		
환자 등록·관리 및 건강행태개선	등록 고혈압 환자 투약지속율 ('14년 75.4%)	75%	65.3%	87	2014년 1년간 300일 이상 투약환자수 /1월 보건소에서 진료받은 환자수 메르스로인한 진료실 폐쇄로 투약지 속을 낮아짐	
	등록 당뇨환자 투약지속율 ('14년 74.3%)	75%	65.5%	87.3		
	등록환자 대상 합병증검사 (안저/미세단백뇨)	500명/600명	530명/991명	106		
	PHS등록관리 (건강보험공단, 대부중후군 연계 환자군)	800명	3,461명	432.6	서울시 인센티브지표 상향조정으로 달 성을 향상	
	식생활정보센터 연계	400건	170건	42.5	메르스로인한 5·7월사이 진료 공백으로 식생활정보센터 연계 실적 부진	
	운동프로그램 연계 (걷기동호회/운동교육실)	300명	318명	106		
건강환경조성 지역사회협력	홍보	언론마케팅 및 홈페이지전광판 소식지등	40회	46회	115	
		지역사회연계 캠페인	10회	10회	100	
		홍보물 제작	5종	7종	140	
		복지부 홍보영상 tv 송출	유	유	100	
	간담회 및 협의회	6회	9회	150		
	교육자료 및 홍보물 비치	2회	2회	100		
시민건강포인트 사업	참여의료기관 모집	10개소	10개소	100		
	등록환자	350명	41명	11.7	서울시 시민건강포인트사업 정보관리스 템 전년도 12월부터 환자등록 가능	

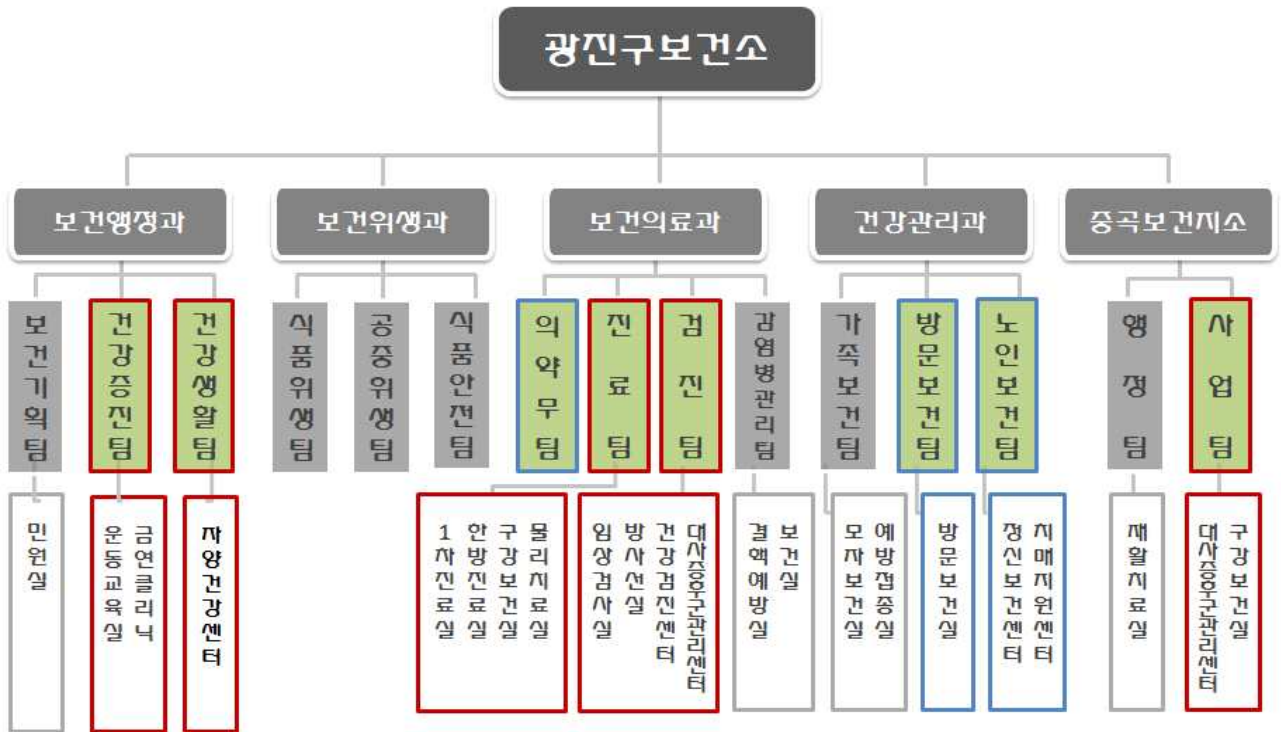
## 2) 2015년도 사업평가에 따른 개선방향

구 분	사업 결과분석
<b>잘된 점</b>	<ul style="list-style-type: none"> <li>■ <b>만성질환자 조기발견</b> <ul style="list-style-type: none"> <li>○ 지하철역 정기캠페인 시 타 사업(대사검진, 국가암검진, 치매예방, 구강, 감염병예방 등)과 연계실시로 조기발견을 향상 및 통합보건서비스 제공</li> <li>○ 찾기사업 시 발견된 신규환자 및 고위험군 대상 보건소 교육프로그램 연계, 맞춤형 추구관리</li> </ul> </li> </ul>
	<ul style="list-style-type: none"> <li>■ <b>환자교육</b> <ul style="list-style-type: none"> <li>○ 보건소 고혈압, 당뇨병 교육시 <b>청각장애인에게 수화통역 제공하여 취약계층 건강정보 접근성 향상</b></li> <li>○ 보건소 심뇌혈관질환 예방교육, 영양교육, 공단에서 시행중인 건강백세교실 등 동일 대상(경로당)에게 <b>산발적으로 시행 중이던 1회성 교육을 통합하여 고혈압 표준화교육(2~3회)으로 시행</b></li> <li>○ <b>중곡보건지소 및 자양건강센터 표준화 교육 시행 등 취약지역 거점 활용하여 교육 활성화</b></li> <li>○ 다양한 경로 교육홍보로 신규대상자 확보 및 <b>수료증 발급 등 수료율 향상을 위한 노력</b></li> <li>○ 표준화교육자료 적극적 활용 및 사전 사후 인지율 및 만족도 조사 분석하여 결과반영</li> <li>○ 교육이수자 대상 운동프로그램(걷기자조모임, 운동교육실) 연계, 치매조기검진, 만성질환 건강검진(안저, 미세단백뇨 포함) 시행하여 통합 건강관리 제공으로 만족도 향상</li> </ul> </li> </ul>
	<ul style="list-style-type: none"> <li>■ <b>환자 등록관리 및 건강행태개선</b> <ul style="list-style-type: none"> <li>○ 대사증후군센터와 유기적 연계로 대사증후군 검진 및 국가건강검진자 중 고혈압, 당뇨병환자 전산등록관리(교육안내, 건강생활실천 상담, 합병증 검진 독려 등)</li> <li>○ 진료실 등록자 대상 진료 및 처방, 합병증 검진, 영양프로그램 연계 등 통합적 만성질환관리 서비스 제공</li> </ul> </li> </ul>
	<ul style="list-style-type: none"> <li>■ <b>건강환경조성</b> <ul style="list-style-type: none"> <li>○ 복지부 홍보 동영상 기관내 TV 상시 송출로 심뇌혈관질환 예방의 중요성에 대한 인식 향상</li> <li>○ 혈압계 설치된 전 동주민센터 및 구청 민원실에 만성질환 관련책자 배치</li> </ul> </li> </ul>
	<ul style="list-style-type: none"> <li>■ <b>시민건강포인트사업(신규)</b> <ul style="list-style-type: none"> <li>○ 시민건강포인트 활성화를 위해 의료기관 대상 다양한 방법으로 홍보 (공문발송, 우편발송, 전화홍보, 1:1 방문 홍보, 의사회 교육시 홍보)</li> <li>○ 시민건강포인트사업 안내문 자체 제작(건강지킴이 수첩) 및 참여기관 배부</li> </ul> </li> </ul>
<b>미흡한 점</b>	<ul style="list-style-type: none"> <li>■ <b>만성질환자 조기발견</b> <ul style="list-style-type: none"> <li>○ 캠페인 시 측정한 혈당이 공복시 혈당이 아니라서 정확한 상담이 어려움</li> <li>○ 인력부족 및 교육사업 강화로 조기발견사업 상대적 약화</li> </ul> </li> </ul>
	<ul style="list-style-type: none"> <li>■ <b>환자교육</b> <ul style="list-style-type: none"> <li>○ 고혈압, 당뇨 교육대상자가 내소자 위주로 한정됨</li> </ul> </li> </ul>
	<ul style="list-style-type: none"> <li>■ <b>환자 등록관리</b> <ul style="list-style-type: none"> <li>○ 대사증후군검진 및 국가건강검진자 중 고혈압, 당뇨병환자 연계 등록관리 업무량 증가로 보건소 진료실 등록 미투약자 관리가 상대적 약화</li> </ul> </li> <li>■ <b>시민건강포인트사업</b> <ul style="list-style-type: none"> <li>○ 서울시 시민건강포인트 정보관리시스템 전산점검으로 11월부터 환자등록가능하여 등록실적 부진</li> <li>○ 10개 참여의료기관 중 실질적으로 참여하지 않는 의료기관이 4개소임</li> <li>○ 전산시스템 점검등으로 사업 시작이 늦어져 교육 미실시</li> </ul> </li> </ul>
<b>향후계획</b>	<ul style="list-style-type: none"> <li>■ <b>만성질환자 조기발견</b> <ul style="list-style-type: none"> <li>○ 대사증후군 검진 및 국가건강검진 시행 독려</li> <li>○ 대사증후군센터, 방문보건 등 타사업 유기적 연계 강화</li> </ul> </li> </ul>
	<ul style="list-style-type: none"> <li>■ <b>환자교육</b> <ul style="list-style-type: none"> <li>○ 시민건강포인트사업 활성화 및 건강보험공단 협력으로 대상자 확대</li> <li>○ 직장인 교육 참여 기회 확대를 위해 야간 교육 시행</li> <li>○ 서울시 온라인 교육 홍보</li> <li>○ 보건소, 중곡지소, 자양건강센터 등 교육거점 운영 체제 유지 및 출장교육(의료기관, 경로당, 노인대학 등) 활성화</li> <li>○ 교육수료자를 국민건강보험공단 광진지사 자조교실 연계하여 단계별 교육체계 구축</li> </ul> </li> </ul>
	<ul style="list-style-type: none"> <li>■ <b>환자 등록관리</b> <ul style="list-style-type: none"> <li>○ 진료실 미투약자관리, 대사증후군, 건강검진 연계 환자 등록관리를 1명이 시행하였으나, 연계등록관리 업무량 증가하여, 한방진료실 휴진일에 한방진료실 간호사가 미투약자 등록관리 업무지원</li> </ul> </li> </ul>
	<ul style="list-style-type: none"> <li>■ <b>시민건강포인트사업</b> <ul style="list-style-type: none"> <li>○ 기존 참여의료기관 환자 등록관리 활성화</li> <li>○ 신규의료기관 발굴</li> <li>○ 캠페인 및 보건소 교육시 시민건강포인트 사업 홍보</li> <li>○ 참여 의료기관기반 교육프로그램 체계구축 및 시행</li> </ul> </li> </ul>

## 5. 조직 및 인력투입

### 1) 조직

#### ① 조직도



#### ② 보건기관 설치 현황

기관별 명칭	소재지	관할 읍면수(동)	관할 인구수(명)
광진구보건소	광진구 자양로 117(자양동777)	15개동	360,369
중곡보건지소	광진구 중곡동 긴고랑로 110	4개동(중곡1,2,3,4동)	87,962
자양건강센터	광진구 동일로 18길 80	2개동(자양4동, 화양동)	44,488

### 2) 인력

#### ① 투입 인력

전담조직(과/계)	전담인력(명)	협조인력	
		내부인력	외부인력
보건의료과 진료팀	보건의료과장, 진료팀장, 담당자1, 시민건강포인트 인력1	진료팀 : 의사2,약사1,간호사3,치과위생사1,기타 인력1 검진팀: 팀장, 의사1,간호사2,임상병리사2,영양사2, 운동처방사1, 방사선사1 건강증진팀 : 팀장, 간호사1,영양사3,운동처방사2,보건직1 보건지소 사업팀 : 팀장, 간호사1,영양사1,운동사1 건강생활팀 자양건강센터 : 보건직1, 간호사2, 임상병리사1, 영양사1 방문보건팀 : 팀장, 간호사2,방문전담인력(간호사)9 노인보건팀 : 팀장, 간호사 3, 치매지원센터 인력3	국민건강보험공단 광진구의사회 관내 의료기관(조흥근내과, ,지킴내과, 연세안안과 등) 정립회관,세종한글학교 노인대학 5개소 경로당 21개소

## ② 인력 및 역할

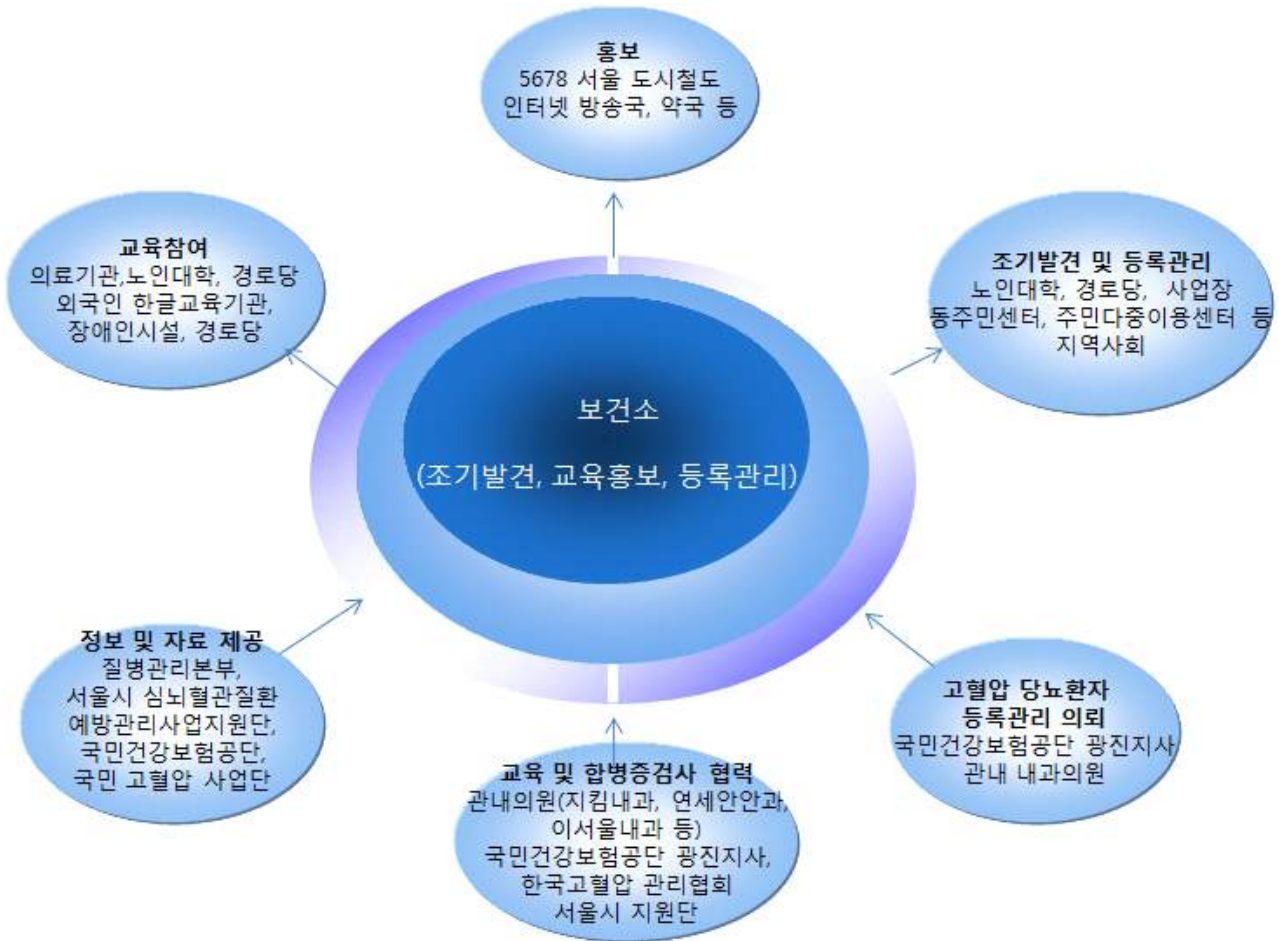
구 분	내 용
총 괄	보건의료과장,진료팀장
담당자	심뇌혈관질환 예방관리사업 계획 및 평가, 추진 시민건강포인트사업 계획 및 평가, 추진 고혈압, 당뇨 교육사업 계획 및 평가, 추진 찾아가는 고혈압, 당뇨교육 계획 및 평가, 추진 홍보사업 추진, 예산 집행
시민건강포인트사업 인력	시민건강포인트사업 교육 계획 및 평가, 추진 포인트 상황관련 예산 집행 심뇌혈관질환 예방관리사업 지원 대사증후군, 건강검진 연계 고혈압 당뇨환자 등록관리
진료실	1차 진료실의사 : 진료실 방문자 중 고혈압,당뇨환자 합병증검진처방, 교육참여 및 영양상담 독려 1차 진료실 간호사 : 진료실 방문자 중 고혈압,당뇨환자 등록, 질환 관련 검사 확인 및 독려 교육 참여 및 영양상담 독려 한방진료실 간호사 : 1차진료실 미투약자 전화상담
대사증후군센터	의사 : 건강검진자 중 질환의심자 상담 간호사 : 건강검진자 중 질환의심자 상담 및 관리, 대상자 연계, 교육참여 독려 영양사 : 건강검진자 영양상담 및 교육, 시민건강포인트 출장 영양교육 운동지도사 : 건강검진자 운동지도, 시민건강포인트 출장 운동교육
임상병리실	임상병리사 : 만성질환자 미세단백뇨 검사
방사선실	방사선사 : 만성질환자 안저검사
건강증진팀	영양사 : 고혈압, 당뇨 영양교육 지원 및 1차진료실 만성질환자 영양상담 운동지도사 : 고혈압/당뇨교실 참여자 연계 운동프로그램(자조교실, 운동교육실) 진행 시민건강포인트 사업 출장 운동교육 금연담당자 : 상담자 중 만성질환자 연계
건강생활팀 자양건강센터	담당자 : 표준교육안에 의한 고혈압, 당뇨교육 프로그램 추진 영양사 : 시민건강포인트사업 출장 영양교육
의약무팀	담당자 : 만성질환자 약물관리 강의 지원
방문보건팀	방문간호전담인력 : 방문간호 대상자 중 고혈압·당뇨교실 대상자 연계
노인보건팀	치매지원센터 : 교육프로그램시 치매 조기 검사 시행, 군지역 캠페인 참여 정신건강센터 : 교육프로그램시 우울증 검사 시행
보건지소 사업팀	담당자 : 표준교육안에 의한 고혈압, 당뇨교육 프로그램 추진 영양사 : 시민건강포인트사업 출장 영양교육 운동사 : 시민건강포인트사업 출장 운동교육

## 3) 시설 및 장비

구 분	시설 및 장비	협력 계획
시 설	<ul style="list-style-type: none"> <li>1차 진료실, 임상병리실, 방사선실</li> <li>대사증후군센터(건강검진센터)</li> <li>보건교육실</li> <li>중곡지소, 자양센터, 동주민센터</li> <li>정신보건센터</li> <li>치매지원센터</li> <li>운동교육실, 금연클리닉, 식생활정보센터</li> </ul>	◦심뇌혈관질환 관리 TF팀 운영 (증진팀/검진팀/진료팀의 건강군/고위험군/질 환군 관리)
장 비	<ul style="list-style-type: none"> <li>교육실 빔 프로젝터, 컴퓨터</li> <li>방사선실 안저검사 장비</li> <li>임상병리실 검사장비</li> <li>중곡지소, 자양센터, 교육실 장비</li> <li>운동교육실 운동기구</li> <li>식생활 정보센터 음식 모형 등</li> <li>금연클리닉 장비 및 모형</li> <li>혈압계, 혈당계, 노트북, 카메라</li> </ul>	

## 6. 자원연계 및 협조

### 1) 외부자원 연계



### 2) 내부자원 연계 및 협조

- 건강증진팀
  - 1차진료실 만성질환자 영양상담 지원
  - 고혈압, 당뇨 영양교육, 식단체협회 시 인력지원, 염미도 테스트 지원
  - 고혈압, 당뇨교실 이수자 대상 운동(운동교육실, 걷기동아리) 프로그램 추진
  - 하반기 시민건강포인트사업 출장 운동교육 지원(중곡동, 군자동, 능동 사업참여 의료기관)
  - 만성질환 등록자 중 흡연자를 금연클리닉으로 연계
  - 심뇌혈관질환 예방 및 건강행태 개선 캠페인 협력 시행
- 건강생활팀 자양건강센터
  - 표준교육자료에 의한 고혈압, 당뇨 교육 추진
  - 시민건강포인트사업 고혈압·당뇨 영양교육 지원(자양2,3,4동, 화양동 사업참여 의료기관)
- 의약무팀
  - 고혈압, 당뇨 약물 교육 강의 지원(6회)
- 검진팀
  - 대사증후군센터 건강검진자 및 공단 검진자 중 질환자 연계
  - 검진결과 상담시 질환자 대상 만성질환 교육참여 독려
  - 시민건강포인트사업 고혈압·당뇨 영양교육 지원(구의동, 광장동, 자양1동 의료기관)
  - 시민건강포인트사업 고혈압·당뇨 운동교육 지원(자양2,3,4동, 화양동, 구의동, 광장동, 자양동 의료기관)



- 만성질환자 안저 및 미세단백뇨 검사
- 방문보건팀
  - 방문간호 대상자 중 만성질환자 고혈압, 당뇨교실 연계
- 노인보건팀
  - 고혈압/당뇨 교육시 치매 조기검진 및 우울증 선별검사
  - 군지역 캠페인시 치매조기 검진 참여
- 중곡보건지소 사업팀
  - 표준교육자료에 의한 고혈압, 당뇨 교육 추진
  - 시민건강포인트사업 고혈압·당뇨 영양, 운동교육 지원(중곡동, 군자동, 능동 사업참여 의료기관)
- 정책홍보담당관
  - 심뇌혈관질환 심각성 및 예방관리 관련 홍보영상 기관내 TV 송출

## 7. 사업 목적 및 목표

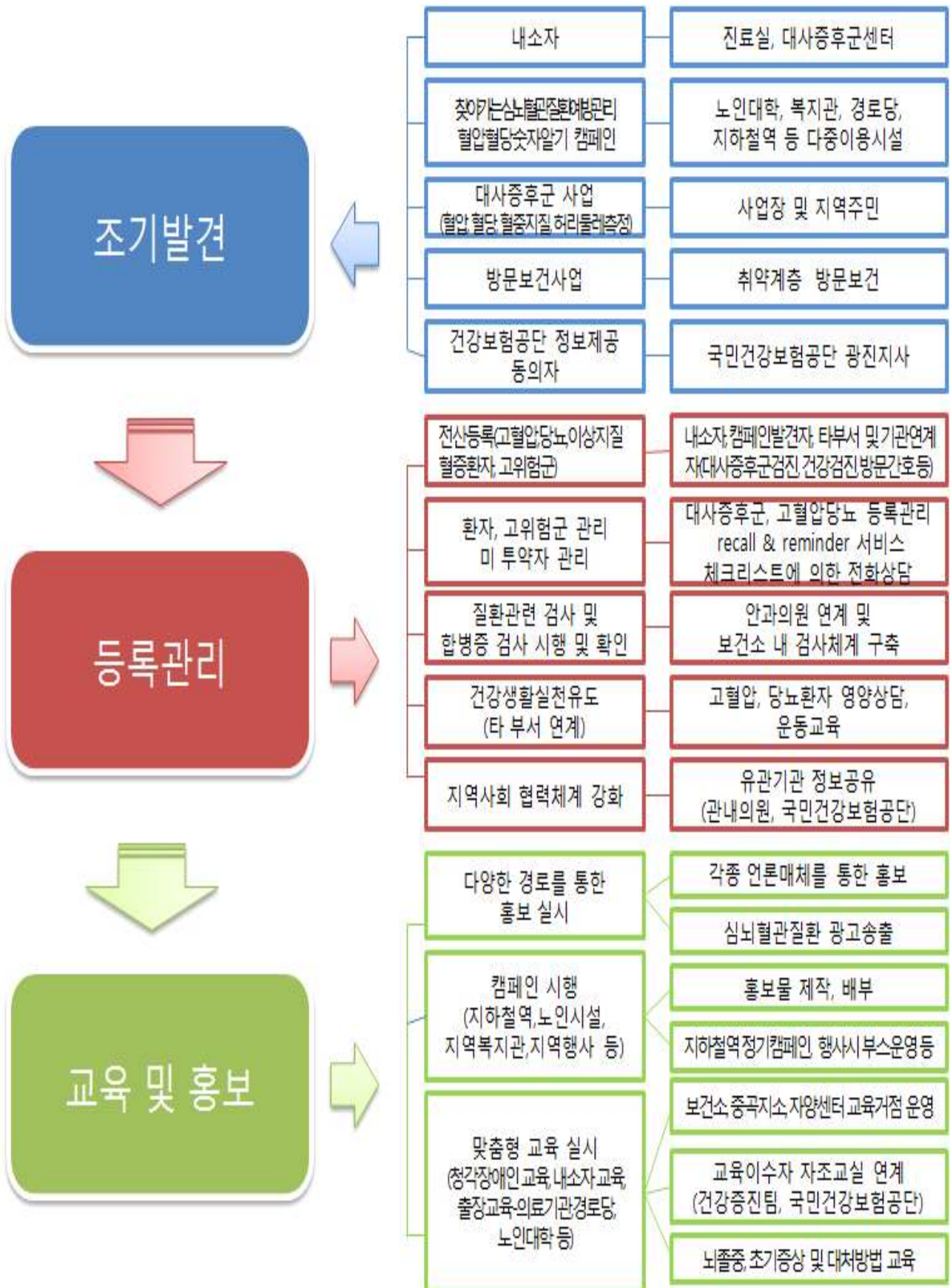
### 1) 목 적

심뇌혈관질환의 선형질환인 고혈압, 당뇨, 이상지질혈증의 조기발견 및 조기치료, 교육 및 관리, 홍보로 심뇌혈관질환과 당뇨병으로 인한 사망, 합병증, 장애를 감소시켜 건강수명을 연장하고 질병부담을 감소시키고자 함

### 2) 비전 및 과제



### 3) 운영체계



#### 4) 사업목표

##### ○ 장기목표

구 분	목 표	HP 2020	자료출처
◦ 뇌졸중 의사진단 경험율(30세이상)	2014년 2.0%에서 2018년 2.0%	2.0%	지역사회 건강조사
◦ 고혈압 약물 치료율 (30세이상)	2014년 69.7%에서 2018년 75%	64%	지역사회 건강조사
◦ 고혈압 조절율 (30세이상)	2013년 69.58%에서 2018년 72%	50%	국민건강보험공단
◦ 당뇨병 치료율 (30세이상)	2014년 71%에서 2018년 74%	60%	지역사회 건강조사
◦ 당뇨병 안질환 합병증 검사 수진율	2014년 36.1%에서 2018년 40%	60%	지역사회 건강조사
◦ 당뇨병 신장질환 합병증 검사 수진율	2014년 41.5%에서 2018년 45%	-	지역사회 건강조사

##### ○ 결과목표

구 분	내 용
조기발견	조기발견사업 으로 발굴한 고혈압, 당뇨환자 의료기관 방문율 55%이상
교 육	교육이수자의 만족도 85%이상 (보건소, 중곡보건지소 교육) 교육 수료율(3회 이상 참여율) 70% 이상 (보건소 교육)
등록관리	보건소 진료실 고혈압 등록환자 투약지속율을 70% 이상 보건소 진료실 당뇨 등록환자 투약지속율을 70% 이상.

##### ○ 산출목표

구 분	단위사업명	세부목표	활동내용
조기발견	30세 이상 광진구민 혈압, 혈당, 혈중지질측정	15% 이상	내소자 혈압 혈당 측정 지역지원과 연계한 찾기사업 방문보건팀과 연계한 관리 검진팀, 건강증진팀과 연계한 관리
홍보 및 지역사회 협력	언론매체 및 홈페이지 를 이용한 홍보 동주민센터 등 홍보물 배부 찾기사업 및 교육시 사업 홍보	80회	고혈압, 당뇨, 혈중지질 정상수치 및 관리의중요성에 대한 홍보 합병증 검진 중요성 홍보 뇌졸중 초기증상 및 대처방법 홍보 중앙정부제작 심뇌혈관질환 예방광고송출
	홍보물 제작	5종	
	지역사회 연계 캠페인	10회	
	간담회 및 협의회	5회	

구 분	단위사업명		세부목표	활동내용
교 육	내소 교육	고혈압(고지혈증) 교육	8회/400명	고혈압교실, 당뇨교실, (뇌졸중 초기증상 및 대처방법 교육) 직장인을 위한 야간 고혈압 당뇨교육 국민건강보험공단협력 당뇨병 자조교실 교육참여자 운동프로그램연계 영양, 운동교육, 당뇨식단체험회,약물교육 찾아가는 심뇌혈관질환 예방 교육, 찾아가는 진료 및 건강교실
		당뇨 교육	10회/500명	
		당뇨환자 자조교실	7회/50명	
		운동프로그램(자조교실, 운동교육실)연계	200명	
		야간 고혈압, 당뇨교육	8회/240명	
		중곡보건지소 교육	16회/320명	
	출장 교육	찾아가는 심뇌혈관질환 예방교육(노인대학, 경로당)	25개소	
		찾아가는 진료 및 건강교실 (장애인 시설, 외국인 한글교육기관)	6회/200명	
등록관리 및 건강행태개선	건강보험공단, 대사증후군 연계등록관리 진료실 미투약자 관리		3,000명	대사증후군, 건강검진자 중 고혈압 당뇨환자 연계 등록관리 체크리스트에 의해 recal& reminder 서비스 시행하여 투약지속율 향상 진료실 고혈압, 당뇨 등록자 및 고혈압, 당뇨교육 참여자 합병증 검진 만성질환자 합병증 검사 지속시행 1차진료실 내소 만성질환자 영양상담 연계
	만성질환자 합병증검진(안저/미세단백뇨)		1,200명	
	식생활 정보센터 연계		250건	
시민건강포인트 사업	참여의료기관		12개소	시민건강포인트사업 참여 활성화를 위한 홍보 참여의료기관 출장교육 온라인 교육, 보건소, 중곡지소, 자양센터 표 준화교육 참여 독려
	고혈압, 당뇨병 등록자 수		600명	
	등록 고혈압, 당뇨환자 교육		48회/480명	

## 8. 세부사업계획

### 1) 환자 조기발견

사업명		고혈압 . 당뇨 환자 발견사업
대상	지역주민	
목적	조기발견 및 조기치료 유도로 인지율 및 치료율 향상	
목표	30세 이상 광진구민의 15% 혈압, 혈당 측정(36,140명)	
사업 내용	<p>□ “혈압·혈당 숫자알기” 캠페인을 통한 환자 발견사업</p> <ul style="list-style-type: none"> <li>◦ 대 상 : 지역주민</li> <li>◦ 방 법 : 지하철역등 다중이용시설 정기 캠페인, 지역사회 행사시 부스운영하며 혈압·혈당 측정 및 결과상담</li> <li>◦ 내 용               <ul style="list-style-type: none"> <li>- ‘혈압·혈당 숫자 알기’ 홍보 사업과 함께 혈압·혈당 측정 및 결과상담</li> <li>- 질환 의심자 및 질환 발견자는 의료기관 또는 보건소로 연계하고 의사와 면담토록 함</li> <li>- 질환의심자 등록하여 추후 치료여부 확인 등 추구관리</li> <li>- 고혈압, 당뇨 미조절자 보건소 교육 및 프로그램 연계</li> <li>- 치매조기검진, 국가암예방, 전염병 예방 등 타 보건사업과 연계 실시</li> </ul> </li> </ul>	
	<p>□ 찾아가는 심뇌혈관질환 예방관리 운영시 환자발견사업</p> <ul style="list-style-type: none"> <li>◦ 대 상 : 경로당 20여 개소, 노인대학 및 복지관 5개소</li> <li>◦ 방 법 : 경로당, 노인대학, 복지관 교육시 혈압·혈당 측정 및 결과상담</li> <li>◦ 내 용               <ul style="list-style-type: none"> <li>- 고혈압·당뇨 총론, 영양, 운동 교육, 뇌졸중 초기증상 및 대처방법 교육</li> <li>- 혈압, 혈당 측정 및 결과상담, 질환 의심자 병원연계</li> <li>- 질환자 및 질환의심자 전산등록하여 추구관리(병원진료 여부 확인 등)</li> <li>- 심뇌혈관질환 예방 9대수칙 등 홍보, 관련책자 등 홍보물 배부</li> </ul> </li> </ul>	
	<p>□ 찾아가는 진료 및 건강교실 운영시 환자발견사업</p> <ul style="list-style-type: none"> <li>◦ 대 상 : 외국인 시설(분기1회), 장애인 시설(반기1회) 등</li> <li>◦ 방 법 : 외국인시설, 장애인시설 찾아가는 진료 시 혈압·혈당 측정 및 결과 상담</li> <li>◦ 내 용               <ul style="list-style-type: none"> <li>- 혈압·혈당 측정 ⇒ 진료 ⇒ 고혈압, 당뇨 1:1 건강(영양·운동 등)상담·교육 ⇒ 구강검진 ⇒ 불소도포</li> <li>- 환자 및 이상소견자 대상 의료기관 진료 및 정기적 검사 권유 및 추후 확인</li> </ul> </li> </ul>	
	<p>□ 타부서 및 타기관 연계 환자발견사업</p> <ul style="list-style-type: none"> <li>◦ 대 상 : 대사증후군검진자, 국가건강검진자 중 정보제공동의자, 방문보건대상자 등</li> <li>◦ 방 법 : 대사증후군검진자, 건강검진, 방문보건사업 연계 조기발견</li> </ul>	
	연계 협력	내부자원
	외부자원	5678도시철도, 경로당 20개소, 노인대학 5개소, 정립회관, 세종한글학교 - 장소 제공

## 2) 지역사회 홍보 및 협력

<b>사업명</b>	<b>심뇌혈관질환예방 홍보, 캠페인, 지역사회 협력</b>	
<b>대상</b>	지역주민	
<b>목적</b>	심뇌혈관질환 예방 중요성 인식개선 고혈압, 당뇨병 인지율 향상	
<b>목표</b>	<ul style="list-style-type: none"> <li>◦ 언론매체(구청 소식지, 인터넷방송 등) 및 홈페이지, 동주민센터를 통한 홍보, 고혈압·당뇨 교육시 홍보 80회</li> <li>◦ 지역사회 연계 캠페인 및 홍보관 운영 10회</li> <li>◦ 홍보물 제작 5종</li> <li>◦ 간담회 5회</li> </ul>	
<b>사업내용</b>	<p><b>□ 언론매체를 통한 홍보 및 지역사회 연계 홍보</b></p> <ul style="list-style-type: none"> <li>◦ 방법 :               <ul style="list-style-type: none"> <li>- 구소식지, 지역신문, 기관내tv, 인터넷 홈페이지, 전광판을 이용한 홍보</li> <li>- 지하철역 스크린 도어를 이용한 홍보</li> <li>- 보건소 홈페이지에 서울시 심뇌혈관질환 예방 월간 소식지 링크</li> <li>- 동주민센터 및 구청 민원실에 홍보물 정기적 배부</li> <li>- 보건소 교육 및 출장교육시 홍보영상 송출 및 심뇌혈관질환 예방 9대수칙 홍보</li> </ul> </li> <li>◦ 내용 :               <ul style="list-style-type: none"> <li>- 심뇌혈관질환 예방 9대수칙 및 심뇌혈관질환 예방의 중요성</li> <li>- 고혈압, 당뇨병 관리 중요성 및 관리방법(영양, 운동, 약물 등)</li> <li>- 뇌졸중 초기증상 및 대처방법</li> <li>- 고혈압, 당뇨 교육안내, 시민건강포인트사업 홍보</li> </ul> </li> </ul> <p><b>※ 중앙정부개발 심뇌혈관질환 홍보 콘텐츠(동영상, 포스터 등) 활용 공익광고 송출</b></p> <ul style="list-style-type: none"> <li>- 심뇌혈관질환 예방 홍보 영상 기관내 tv를 통해 연중 송출</li> <li>- 보건소 교육 전·후 홍보 영상 송출</li> <li>- 보건소, 출장교육장소(지역사회), 동주민센터 등 포스터 부착</li> </ul>	
	<p><b>□ 정기 캠페인 및 지역행사시 홍보관 운영</b></p> <ul style="list-style-type: none"> <li>◦ 방법 :               <ul style="list-style-type: none"> <li>- 5678도시철도 협력 군자역 월1회 정기 캠페인</li> <li>- 건강한마당 등 지역행사시 홍보부스 운영</li> </ul> </li> <li>◦ 내용 :               <ul style="list-style-type: none"> <li>- 조기발견을 위한 정기적 측정의 필요성 홍보</li> <li>- 혈압 측정후 정상혈압 기준과 고혈압 치료의 기준을 알 수 있도록 홍보</li> <li>- 혈당 측정 후 정상혈당 기준과 혈당 치료의 기준을 알 수 있도록 홍보</li> <li>- 뇌졸중 초기증상 및 대처방법에 대한 홍보</li> <li>- 만성질환 관리를 위한 올바른 식습관, 운동, 자가관리 방법 홍보</li> </ul> </li> </ul> <p><b>□ 홍보자료 제작 및 배부</b></p> <ul style="list-style-type: none"> <li>◦ 고혈압, 당뇨, 뇌졸중, 심뇌혈관질환 예방관련 책자 및 홍보물 제작</li> <li>◦ 캠페인, 교육시 홍보물 배부, 시민건강포인트 참여 민간의료기관, 동주민센터, 구청민원실에 정기적 배부, 보건소 민원실에 정기적 비치,</li> </ul> <p><b>□ 간담회 및 협의회</b></p> <ul style="list-style-type: none"> <li>◦ 방법 :               <ul style="list-style-type: none"> <li>- 심뇌혈관질환 예방관리관련 외부기관과의 회의 및 간담회</li> <li>- 심뇌혈관질환 예방관리관련 내부 부서와 간담회</li> </ul> </li> <li>◦ 내용 :               <ul style="list-style-type: none"> <li>- 심뇌혈관질환 예방관리사업에 대한 사회적 지지확보 등 협력사항 토의</li> <li>- 협력 의료기관에서 의뢰된 고혈압, 당뇨환자 교육 및 등록관리</li> <li>- 보건소내 자원 연계 및 협력사업 수행을 위한 회의</li> <li>- 정기회의 및 간담회로 의견수렴 및 회의결과 반영</li> <li>- 심뇌혈관질환예방관리에 대한 상시 협조체제 유지</li> </ul> </li> </ul>	
<b>연계협력</b>	내부자원	정책홍보담당관 - 기관내 tv홍보동영상 송출, 전광판 홍보, 구소식지 홍보 등 동주민센터, 구청민원실 - 홍보자료 비치 및 포스터 부착 치매지원센터, 노인보건팀, 감염병팀-지하철역 정기 캠페인 참여
	외부자원	5678 도시철도-홍보장소제공 국민건강보험공단 광진지사, 광진구 의사회 등 - 간담회 참여

### 3) 건강정보제공 및 교육

사업명	고혈압(고지혈증), 당뇨병 교육
대상	지역주민
목적	고혈압(고지혈증) 당뇨에 대한 체계적인 교육 및 정보제공으로 자가관리수준 향상 및 합병증 예방
목표	<ul style="list-style-type: none"> <li>◦ 소내(보건소, 중곡지소, 자양센터) 교육 : 57회/1,630명               <ul style="list-style-type: none"> <li>- 보건소교육 : 33회/ 1,190명</li> <li>- 중곡보건지소 교육 : 16회/320명</li> <li>- 자양건강센터 교육 : 8회/120명</li> </ul> </li> <li>◦ 출장 교육 :               <ul style="list-style-type: none"> <li>- 찾아가는 심뇌혈관질환 예방교육(경로당, 노인대학) : 25개소/1,000명</li> <li>- 찾아가는 진료 및 건강교실(외국인시설, 장애인시설) : 6회/200명</li> </ul> </li> </ul>
사업내용	<p><b>□ 내소자 교육</b></p> <ul style="list-style-type: none"> <li>◦ 대상           <ul style="list-style-type: none"> <li>- 대사증후군 검진자 중 고혈압, 당뇨 환자</li> <li>- 건강보험공단 정보제공동의자 중 고혈압, 당뇨환자</li> <li>- 보건소 진료실, 방문보건팀 등 타 부서 교육 의뢰자</li> <li>- 환자 찾기사업(지하철역, 지역복지관, 노인대학 등)을 통한 발견환자</li> <li>- 시민건강포인트사업 참여 고혈압, 당뇨환자</li> <li>- 청각장애인 중 고혈압, 당뇨환자</li> </ul> </li> <li>◦ 방법           <ul style="list-style-type: none"> <li>- 권역별 교육거점운영(보건소, 중곡지소, 자양센터)하여 공간적 접근성 향상</li> <li>- 야간 고혈압(고지혈증), 당뇨교육 운영하여 시간적 접근성 향상</li> <li>- 이론과 체험교육 병행(당뇨식단체험회, 염미도 테스트, 운동실습 등)</li> <li>- 관내의원에서 강사 지원</li> <li>- 표준교육안 및 만성질환관리 전문강사에 의한 교육시행</li> <li>- 검진팀, 관내 안과의원 협조하에 교육이수자 대상 건강검진 및 합병증 검사 실시</li> <li>- 노인팀 협조하에 교육 참여자 치매조기검진 시행</li> <li>- 건강증진팀 협조하에 교육 이수자 대상 운동프로그램 시행</li> <li>- 심뇌혈관질환 예방 관련 홍보동영상 송출</li> <li>- 교육내용에 뇌졸중 초기증상 및 대처방법 포함</li> <li>- 청각장애인 및 언어 장애인 교육 수요 발생시 수화통역 제공</li> <li>- 당뇨교육이수자 대상 당뇨환자 자조교실운영(국민건강보험공단 협력)</li> </ul> </li> <li>◦ 내용           <ul style="list-style-type: none"> <li>- <b>보건소 교육</b> <ul style="list-style-type: none"> <li>· <u>고혈압(고지혈증) 교실</u> : 주 1회, 1기 4주과정(총론, 영양, 운동, 약물 및 합병증), 총 2기 8회 운영</li> <li>· <u>당뇨 교실</u> : 주 1회, 1기 5주과정(총론, 영양, 운동, 약물 및 합병증, 식단체험회), 총 2기 10회 운영</li> <li>· <u>당뇨환자 자조교실</u> : 주 1회, 7주과정 운영(국민건강보험공단 협력), 총 7회 운영</li> <li>· <u>야간 고혈압(고지혈증), 당뇨교실</u> : 주 1회, 고혈압, 1기 4주, 당뇨 1기 4주과정, 총 2기 8회 운영</li> </ul> </li> <li>- <b>중곡지소 교육</b> <ul style="list-style-type: none"> <li>· <u>고혈압 교실</u> : 1기 4주과정(총론, 영양, 운동, 합병증) 2기 8회 운영</li> <li>· <u>당뇨병 교실</u> : 1기 4주과정(총론, 영양, 운동, 식단체험회) 2기 8회 운영</li> </ul> </li> <li>- <b>자양건강센터 교육</b> <ul style="list-style-type: none"> <li>· <u>고혈압 또는 당뇨교육</u> : 주1회 8주과정, 총8회(처음 4회는 표준화 교육에 의해 총론, 영양, 운동, 합병증으로 운영하고 나머지 4회는 주민참여에 의해 구강, 웃음치료, 약물 등으로 구성 예정)</li> </ul> </li> </ul> </li> </ul>

	<p><b>□ 출장 교육</b></p> <ul style="list-style-type: none"> <li>▶ 찾아가는 심뇌혈관질환 예방관리 : 25개소 <ul style="list-style-type: none"> <li>◦ 대 상 : 경로당, 노인대학 및 복지관 이용 어르신</li> <li>◦ 방 법 : <ul style="list-style-type: none"> <li>- 경로당 대상 교육은 국민건강보험공단 건강백세교실 협력 추진</li> <li>- 노인대학 및 복지관 대상 교육은 전문강사 초빙</li> <li>- 교육과 함께 혈압 혈당 측정 및 결과상담으로 조기발견사업 시행</li> <li>- 표준화 교육안에 의한 교육시행</li> </ul> </li> <li>◦ 내 용 <ul style="list-style-type: none"> <li>- 혈압·혈당 측정 후 표준교육자료에 의한 고혈압, 당뇨 예방 위한 교육</li> <li>- 전문강사에 의한 찾아가는 심뇌혈관질환 예방관리교육</li> <li>- 고위험군 전화상담으로 의료기관 진료권유 및 치료여부 등 추구관리</li> </ul> </li> </ul> </li> <li>▶ 찾아가는 진료 및 건강교실 : 2개소 <ul style="list-style-type: none"> <li>◦ 대 상 : 외국인 시설(분기1회), 장애인 시설(반기1회) 이용자</li> <li>◦ 내 용 <ul style="list-style-type: none"> <li>- 혈압·혈당 측정 후 맞춤형 교육 및 상담, 의사진료 및 투약, 구강검진, 불소도포로 통합 서비스 제공</li> <li>- 고위험군 전화상담으로 의료기관 진료권유 및 정기적 검사여부 등 추구관리</li> </ul> </li> </ul> </li> </ul>	
연계 협력	내부자원	<ul style="list-style-type: none"> <li>·중곡보건지소 사업팀 - 중곡지소 고혈압, 당뇨 표준화교육 운영</li> <li>·건강생활팀 자양건강센터 - 자양건강센터 고혈압, 당뇨 표준화 교육 운영</li> <li>·대사증후군센터, 방문보건실-경진자 중 환자군 교육 연계</li> <li>·대사증후군센터, 방사선실, 임상병리실 - 합병증 검진 시행</li> <li>·건강증진팀 - 고혈압·당뇨 영양교육(영미도테스트, 식단체험회) 지원, 고혈압·당뇨 교육 참여자 대상 운동프로그램 운영(걷기 자조모임, 운동교육실)</li> <li>·노인팀 - 교육참여자 대상 치매조기검사 시행</li> <li>·총무과 - 야간 고혈압, 당뇨교육 참여 직원 상시학습 인정</li> </ul>
	외부자원	<ul style="list-style-type: none"> <li>·국민건강보험공단 광진지사 - 고혈압 교실 2기, 당뇨환자 자조교실 협력 운영, 보건소 고혈압, 당뇨병 교육 홍보 및 대상자 연계, 경로당 대상 찾아가는 교육 협력 진행</li> <li>·광진구수화통역센터(농안이협회 광진구 지부) - 청각장애인 교육 대상자 연계 및 수화통역시행</li> <li>·연세안안과 - 합병증 검진 중 안저영상 판독</li> <li>·지킴내과, 연세 조흥근내과 - 고혈압, 당뇨교육 총론 강의 지원</li> <li>·경로당, 노인대학, 복지관 - 교육 장소 제공</li> </ul>



#### 4) 등록관리 및 건강행태개선

사업명		보건소 고혈압, 당뇨, 고지혈증 환자 등록관리 및 건강행태개선
대상		<ul style="list-style-type: none"> <li>◦ 보건소 내소자 고혈압·당뇨·고지혈증 환자</li> <li>◦ 대사증후군 검진자 중 환자군</li> <li>◦ 건강보험공단 정보제공동의자</li> <li>◦ 캠페인 및 지역사회 연계사업을 통해 발견된 환자</li> </ul>
목적		<ul style="list-style-type: none"> <li>◦ 투약지속율, 조절율 향상 및 합병증 예방</li> <li>◦ 고혈압, 당뇨환자 건강생활실천율 향상</li> </ul>
목표		<ul style="list-style-type: none"> <li>◦ 건강보험공단, 대사증후군 연계등록관리, 진료실 미투약자 등록관리 : 3,000명</li> <li>◦ 보건소 등록 고혈압·당뇨환자 투약지속율 : 고혈압 70% 당뇨 70%</li> <li>◦ 고혈압, 당뇨환자 합병증 검진(안저, 미세단백뇨) : 안저검사 500건, 미세단백뇨검사 700건</li> <li>◦ 진료실 고혈압, 당뇨, 고지혈증 환자 식생활 정보센터 연계 : 250명</li> </ul>
사업내용		<p><b>□ 진료실 내소자 등록관리</b></p> <ul style="list-style-type: none"> <li>◦ 방법 : <ul style="list-style-type: none"> <li>- 만성질환관리 프로그램 등록하여 관리</li> <li>- 전화, 문자전송 등을 이용한 적극적 관리(reminder recall system)</li> <li>- 체크리스트 이용한 체계적 관리</li> </ul> </li> <li>◦ 내용 : <ul style="list-style-type: none"> <li>- 고혈압, 당뇨병 등록환자의 투약지속률 모니터링</li> <li>- 체크리스트를 이용한 체계적 관리(정기적측정, 관련검사여부, 치료여부확인 등)</li> <li>- 합병증 및 관련검사 실시(당화혈색소, 콜레스테롤, 안저, 미세단백뇨검사 실시)</li> <li>- 식생활정보센터 연계하여 1:1 맞춤형 영양상담</li> <li>- 고혈압, 당뇨 교육 일정 안내 및 참여 독려</li> </ul> </li> </ul> <p><b>□ 대사증후군 검진, 건강검진자 중 환자/캠페인을 통해 발견된 질환의심자 등록관리</b></p> <ul style="list-style-type: none"> <li>◦ 방법 : <ul style="list-style-type: none"> <li>- 만성질환관리 프로그램 등록하여 관리</li> <li>- 전화, 문자전송 등을 이용한 적극적 관리(reminder recall system)</li> </ul> </li> <li>◦ 내용 : <ul style="list-style-type: none"> <li>- 고혈압, 당뇨병 등록환자의 투약지속률 모니터링</li> <li>- 체크리스트를 이용한 체계적 관리(정기적측정, 관련검사여부, 치료여부확인 등)</li> <li>- 합병증 및 관련검사 확인 및 시행 독려</li> <li>- 고혈압, 당뇨교육 일정 안내 및 참여 독려</li> <li>- 생활습관개선 관련 보건소 프로그램(영양, 운동, 금연 프로그램) 등 안내</li> </ul> </li> </ul>
연계협력	내부자원	<ul style="list-style-type: none"> <li>·대사증후군센터 - 대사증후군 검진자중 질환자, 국가건강검진 정보제공 동의자 중 질환자 등록관리 연계</li> <li>·건강증진팀 - 진료실 등록 고혈압, 당뇨, 이상지질혈증 환자 개인별 영양상담</li> <li>·방사선실, 임상병리실 - 안저촬영, 미세단백뇨 검사 시행</li> </ul>
	외부자원	<ul style="list-style-type: none"> <li>·연세안안과 - 합병증 검진 중 안저 영상 판독</li> </ul>

## 5) 시민건강포인트 사업

사업명	시민건강포인트사업	
대상	<ul style="list-style-type: none"> <li>민간의료기관 이용 고혈압 당뇨 환자(주소지:서울시)</li> </ul>	
목적	<ul style="list-style-type: none"> <li>보건소와 의료기관의 효과적인 역할분담으로 고혈압·당뇨 관리의 효율성을 제고</li> <li>건강포인트 제공으로 자기관리 동기부여 강화하여 질병관리수준 향상(투약지속율, 조절률, 합병증 감진수진율, 교육이수율)</li> </ul>	
목표	<ul style="list-style-type: none"> <li>참여의료기관 : 12개소</li> <li>시민건강포인트 등록 고혈압 당뇨환자 : 600명</li> <li>시민건강포인트사업 등록 고혈압, 당뇨환자 교육 : 48회/480명</li> </ul>	
사업내용	<p><b>□ 시민건강포인트사업 홍보</b></p> <ul style="list-style-type: none"> <li>대상 : 광진구 소재 의료기관(내과, 가정의학과 위주)/ 고혈압, 당뇨환자</li> <li>방법 : <ul style="list-style-type: none"> <li>의료기관 대상 홍보 : 공문발송, 전화 및 1:1방문, 광진구 의사회를 통한 홍보 등</li> <li>지역주민 대상 홍보 : 캠페인 및 교육시 시민건강포인트 사업 안내, 구소식지 및 홈페이지를 통한 홍보, 참여의료기관 및 보건소 포스터 부착, 서울시 협력 지하철역 스크린 도어를 이용한 홍보 등</li> </ul> </li> <li>내용 : <ul style="list-style-type: none"> <li>시민건강포인트사업 개요 및 추진방법</li> <li>포인트 적립 및 사용 방법 안내</li> <li>시민건강포인트 인터넷 사이트 안내</li> </ul> </li> </ul> <p><b>□ 환자등록 및 포인트 지급 활성화</b></p> <ul style="list-style-type: none"> <li>대상 : 시민건강포인트사업 참여 의료기관</li> <li>방법 : <ul style="list-style-type: none"> <li>시민건강포인트 참여 의료기관 월1회 순회하여 문제점 및 의견수렴, 참여 활성화 독려</li> <li>시민건강포인트 정보관리시스템 수시 확인 및 의료기관과 정기적 정보교환(주 1회)</li> <li>미활동 의료기관 원인파악 및 개선방안 모색</li> <li>시민건강포인트 인터넷 사이트 활용방법 안내 및 이용 독려</li> <li>시민건강포인트 참여의료기관과 사업 활성화를 위한 간담회 시행</li> </ul> </li> </ul> <p><b>□ 등록환자 고혈압·당뇨 교육</b></p> <ul style="list-style-type: none"> <li>대상 : 시민건강포인트 등록 고혈압, 당뇨병 환자</li> <li>방법 : <ul style="list-style-type: none"> <li>의료기관 출장교육 (권역별 출장교육팀 운영) <ul style="list-style-type: none"> <li>등록환자 30명 이상 의료기관 대상 찾아가는 교육 시행</li> <li>교육 형태는 고혈압교육, 당뇨교육, 고혈압당뇨 연속교육으로 구성</li> <li>등록환자 수에 따라 교육 형태 및 시행 횟수 결정</li> <li>시민건강포인트사업 교육가이드라인에 의해 소규모 교육 시행하여 개인별 중재</li> </ul> </li> <li>등록환자 30명 미만 의료기관 대상 보건소, 중국지소, 자양건강센터 운영 표준화교육 참여 독려</li> <li>오프라인 교육 참여가 어려운 대상자 온라인 교육 참여 독려</li> </ul> </li> <li>내용 : <ul style="list-style-type: none"> <li>의료기관 출장교육 형태 및 내용 <ul style="list-style-type: none"> <li>고혈압 교육 주 1회 1기 4주(총론, 영양, 운동, 합병증)과정 운영</li> <li>당뇨교육 주 1회 1기 4주(총론, 영양, 운동, 합병증)과정 운영</li> <li>고혈압, 당뇨 연속교육 주1회 1기 4주(고혈압/당뇨 총론, 고혈압/당뇨 영양, 통합운동, 통합 합병증)</li> </ul> </li> <li>오프라인교육 : 시민건강포인트 인터넷 사이트에 서울시에서 고혈압, 당뇨질환 교육동영상 게재</li> </ul> </li> </ul>	
연계협력	내부자원	<ul style="list-style-type: none"> <li>중국보건지소 사업팀 : 고혈압·당뇨 영양, 운동 출장교육 지원(중국동, 군지동, 능동 사업참여 의료기관)</li> <li>건강증진팀 : 하반기 고혈압, 당뇨 운동출장교육지원(중국동, 군지동, 능동 사업참여 의료기관)</li> <li>건강생활실천팀 자양건강센터 : 고혈압·당뇨 영양 출장교육 지원(자양2,3,4동, 화양동 사업참여 의료기관)</li> <li>검진팀 : 고혈압·당뇨 영양 출장교육 지원(구의동, 광장동, 자양1동 사업참여 의료기관)</li> <li>고혈압·당뇨 운동 출장교육 지원(구의동, 광장동, 자양1,2,3,4동, 화양동 사업참여 의료기관)</li> </ul>
	외부자원	<ul style="list-style-type: none"> <li>서울시 및 상·하반기질환 지원단 : 기기모인 및 지침제공 홍보물 배부 및 홍보지원, 정보관리시스템 관리 및 지원</li> <li>이서울내과, 박현수 소아과, 지킴내과 : 교육장소 제공</li> <li>광진구 의사회 및 의사회장 : 사업 홍보</li> <li>이서울내과 외 10개 참여의원 : 사업 참여</li> </ul>



## 11. 자체평가방안

### 1) 평가 목적

- 평가지표에 의한 자체 평가를 실시하여 달성도와 효과를 점검함으로써 심뇌혈관질환 예방관리사업을 원활히 하고자 함

### 2) 평가시기

- 연도별 자체평가 : 반기별 평가
- 장기 목표 평가 : 2018년 6기 지역보건의료계획 평가

### 3) 평가자

- 보건소장, 보건의료과장, 진료팀장, 담당자

### 4) 평가방법

- 평가지표에 따른 구조, 과정, 결과 평가
- 설문조사 분석하여 만족도 조사

### 5) 평가기준

- 90점이상 우수 , 80점이상 정상추진, 70점 미만 부진

### 6) 평가활용방안

- 사업운영의 효율성 제고 및 사업과정 모니터링 체계 구축
- 사업수요 판단의 객관적이고 합리적 근거 확보
- 상반기 평가 및 모니터링으로 세부사업에 수시반영, 사업완료 후 평가하여 다음 연도 계획에 반영

7) 평가지표

평가영역	사업명	평가항목	평가지표	평가기준	배점		
구조 (10점)	사업수행 자원 확보	조직구성	◦ 등록관리 전담직원확보여부	확보 미확보	4 2	4	
		예산운영	◦ 예산 집행율	90% 이상 80%~89% 80% 미만	6 4 2		
과정 (70 )	조기발견	혈압 혈당 혈중지질측정률	◦ 혈압, 혈당, 혈중지질 측정자수/ 30세 이상 광진구민수 ×100	15%이상 13%~15%미만 13%미만	8 5 3	8	
				홍보 및 지역사회 연계	홍보횟수		◦ 홍보횟수(언론매체 및 홈페이지, 찾기사업 및 교육시 홍보, 동주민센터 홍보 등)
	홍보물 제작	◦ 제작 홍보물 수	5종 이상 3종~5종미만 3종 미만	3 2 1	3		
	캠페인	◦ 캠페인 횟수	10회 이상 8회~9회 8회 미만	2 1.5 1	2		
	간담회	◦ 간담회 횟수	5회 이상 3회~4회 3회 미만	2 1.5 1	2		
	교육	교육	고혈압교육	◦ 교육 참여자 수	400명 이상 300명~399명 300명 미만	5 4 3	5
			당뇨교육	◦ 교육 참여자 수	500명 이상 400명~499명 400명미만	5 4 3	
			당뇨자조교실	◦ 교육 참여자 수	50명 이상 40명~49명 40명 미만	3 2 1	3
			야간 고혈압 당뇨교육	◦ 교육 참여자 수	240명 이상 200~239명 200명 미만	3 2 1	3
			운동프로그 램연계	◦ 운동프로그램 연계 자 수	200명 이상 150명~199명 150명 미만	2 1.5 1	2
			중곡지소/ 지양센터 교육	◦ 교육 참여자 수	440명 이상 400~439명 400명미만	5 4 3	5
			찾아가는 심뇌혈관질환 예방교육	◦ 참여 기관수(경로당, 노인대학, 복지관 등)	25개소 이상 20개소~24개소 20개소 미만	5 4 3	5
			찾아가는 진료 및 건강교실	◦ 참여자 수 (장애인시설, 외국인 언어교육시설)	200명 이상 150명~199명 150명 미만	2 1.5 1	2
	등록관리 건강행태개선	등록관리	등록관리	◦ 건강보험공단, 대사증후군 연계등록자 진료실 등록자 수	3,000명 이상 2,000명~2,999명 2,000명 미만	3 2 1	3
			합병증 검사	◦ 합병증 검진(미세단백뇨/안저) 건수	1,200건 이상 1,000건~1,199건 1,000건 미만	2 1.5 1	
			영양관리	◦ 식생활정보센터 연계 건수	250건 이상 200건~399건 200건 미만	2 1.5 1	2
	시민건강포 인트사업	시민건강포 인트사업	참여 의료기관	◦ 사업 참여 의료기관 수	12개소 이상 10개소~11개소 10개소 미만	3 2 1	3
등록자수			◦ 고혈압, 당뇨병 등록자 수	600명 이상 500명~599명 500명 미만	4 3 2		
교육자수			◦ 등록 고혈압, 당뇨환자 교육 횟수	48회 이상 40회~47회 40회 미만	8 6 4	8	
결과 (20 )	조기발견	추구관리	◦ 발견자 의료기관 방문율	55%이상 50%~54% 50%미만	6 4 2	6	
				교육	만족도		◦ 교육 만족도
	수료율	◦ 3회 이상 참여율	70%이상 60~79%미만 60%미만		5 3 1	5	
	등록관리	투약지속율	◦ 진료실 고혈압 등록환자 투약지속율	70%이상 65%~69%미만 65%미만	5 3 1	2	
			◦ 진료실 당뇨 등록환자 투약지속율	70%이상 65%~69%미만 65%미만	5 3 1	2	

끝.